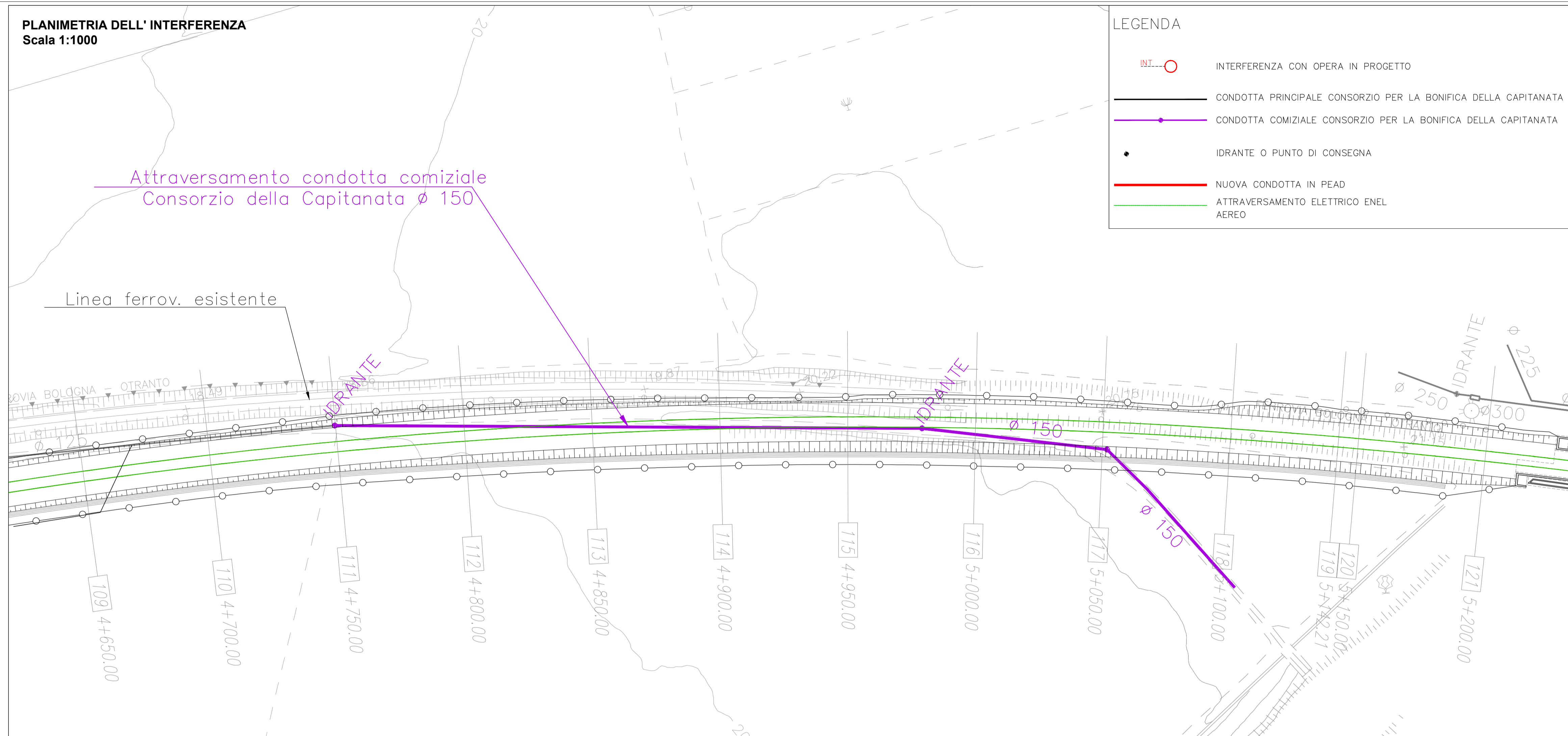


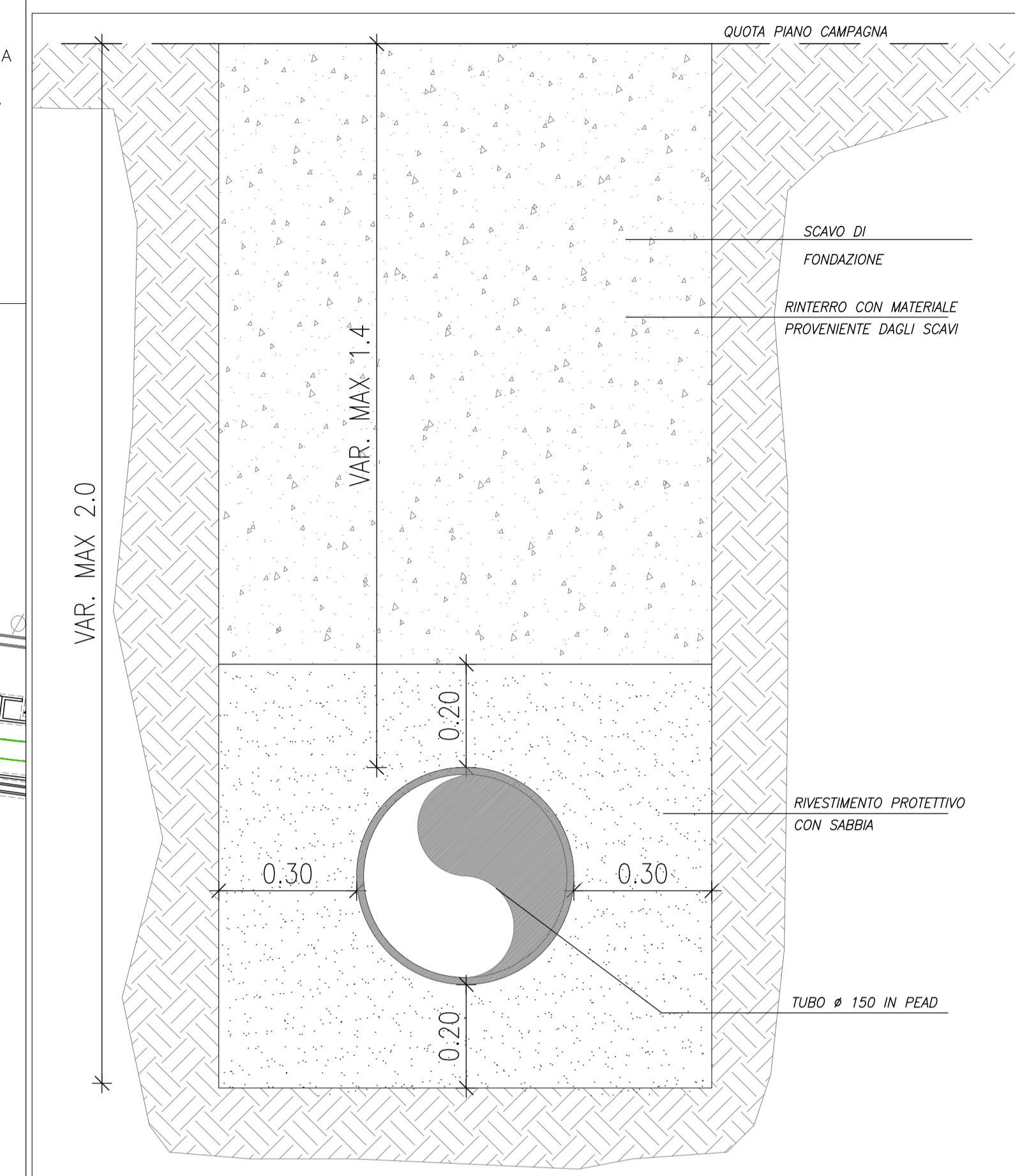
PLANIMETRIA DELL' INTERFERENZA
Scala 1:1000



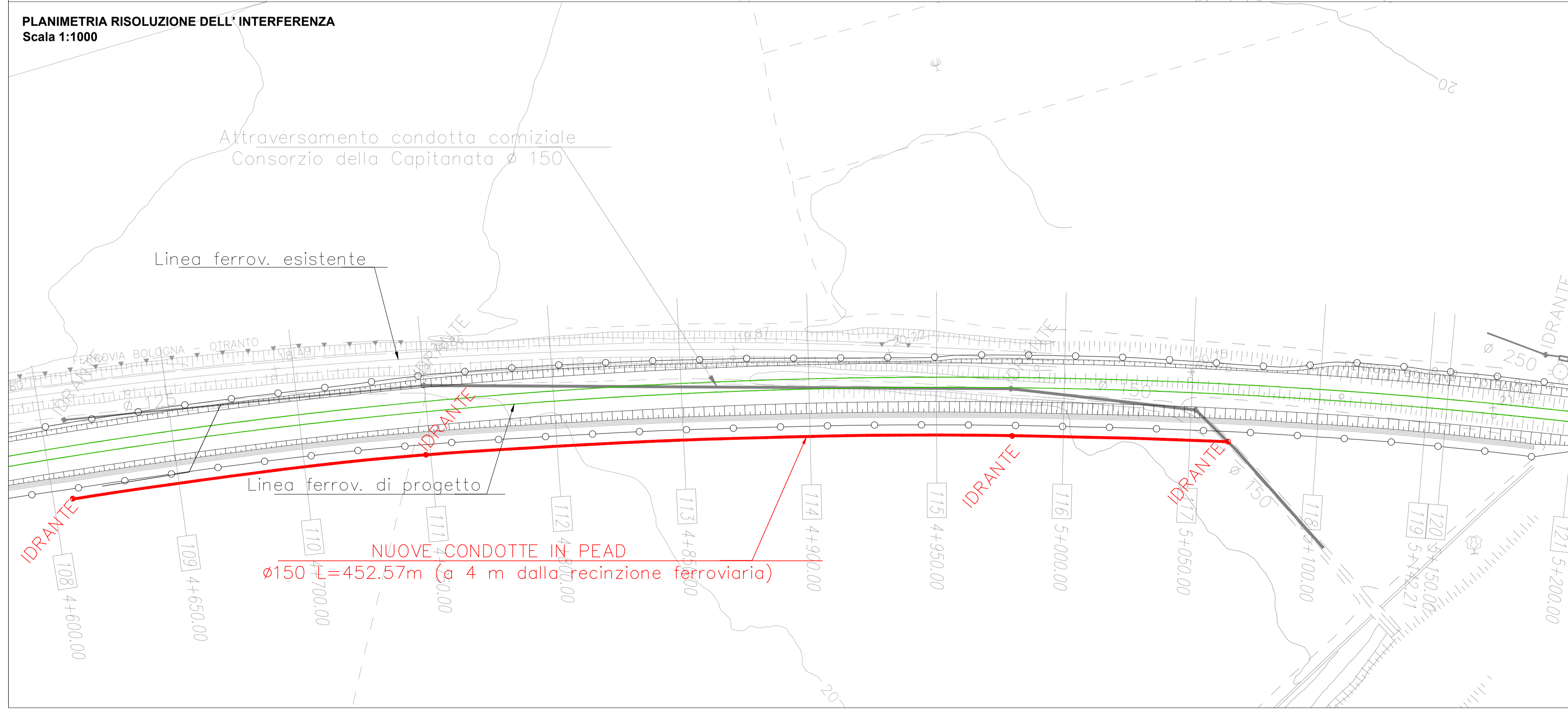
LEGENDA

- INTERFERENZA CON OPERA IN PROGETTO
- CONDOTTA PRINCIPALE CONSORZIO PER LA BONIFICA DELLA CAPITANATA
- CONDOTTA COMIZIALE CONSORZIO PER LA BONIFICA DELLA CAPITANATA
- IDRANTE O PUNTO DI CONSEGNA
- NUOVA CONDOTTA IN PEAD
- ATTRAVERSAMENTO ELETTRICO ENEL AEREO

PARTICOLARE COSTRUTTIVO - POSA IN OPERA CONDOTTA ø 150
Scala 1:50



PLANIMETRIA RISOLUZIONE DELL' INTERFERENZA
Scala 1:1000



COMMITTENTE:
RFI
RETE FERROVIARIA ITALIANA
GRUPPO FERROVIE DELLO STATO ITALIANE
DIREZIONE INVESTIMENTI
DIREZIONE PROGRAMMI INVESTIMENTI
DIRETTRICE SUD - PROGETTO ADRIATICA

DIREZIONE LAVORI:
ITALFERR
GRUPPO FERROVIE DELLO STATO ITALIANE

APPALTATORE:
conpat **AGOSTINO** **CONSTRUTTORI GENERALI**
MANDATARIA MANDANTI

PROGETTAZIONE: MANDATARIA **VIA** MANDANTI **HYpro** **HUB** **MIOTOP** **met**

PROGETTO ESECUTIVO
LINEA PESCARA - BARI
RADDOPPIO DELLA TRATTA FERROVIARIA TERMOLI - LESINA
LOTTO 1: RIPALTA - LESINA

ELABORATI SERVIZI INTERFERENTI
RISOLUZIONE DELLE INTERFERENZE - ACQUEDOTTO DELLA CAPITANATA
Idrante tubo f150 - Planimetria delle interferenze e relativa risoluzione

APPALTATORE: **CONPAT S.C.A.R.L.**
DIRETTORE TECNICO: **Ing. Giuglielmo Babini**
PROGETTAZIONE: **Ing. Giuglielmo Babini**
SCALA: **1:1000**

COMMESSA	LOTTO	FASE	ENTE	TIPO DOC.	OPERA/DISCIPLINA	PROGR.	REV.
LI07	01	E	ZZ	PZ	SI0300	001	C

Revis.	Descrizione	Redatto	Data	Verificato	Data	Approvato	Data	Autorizzato Data
A	Emissione Esecutiva	F. Pagliuso	Novembre 2022	F. Trovati	Novembre 2022	V. Secchi	Novembre 2022	T. Peletta Giugno 2022
B	Revisione RDV	F. Pagliuso	Maggio 2022	M. Fabio	Maggio 2022	V. Secchi	Maggio 2022	
C	Revisione RDV	F. Pagliuso	Giugno 2022	M. Fabio	Giugno 2022	V. Secchi	Giugno 2022	