

Planimetria di inquadramento - 1:500

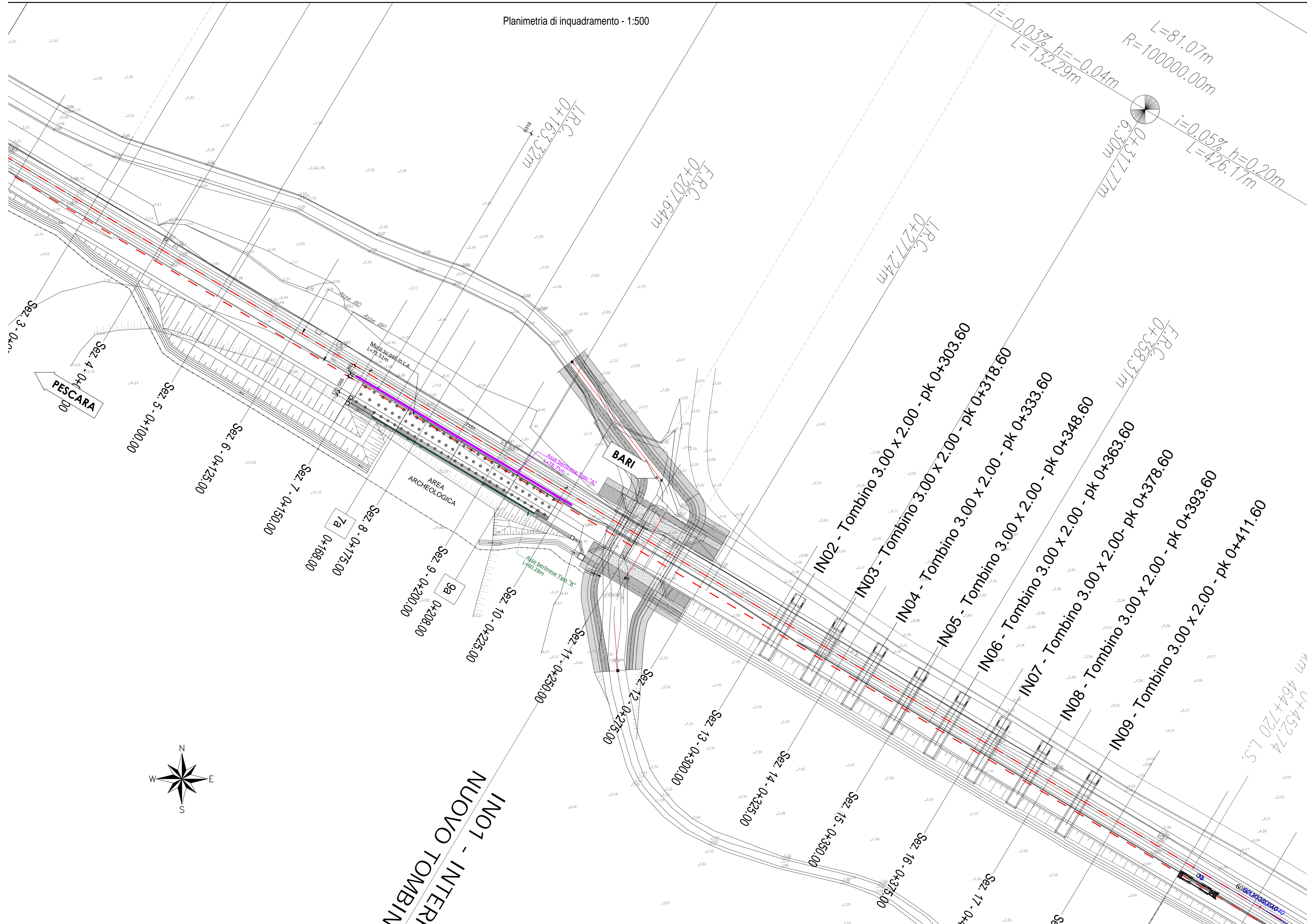


TABELLA MATERIALI

CALCESTRUZZO					
Classe di lavorabilità	Classe di resistenza a compressione (N/mm <sup>2</sup> )	Classe di esposizione ambientale (per le zone in cui è prevista)	Rapporto (C/S)	Minimo contenuto di cemento (kg/m <sup>3</sup> )	Campi di impiego
S4-S5	C45/55	XC3	0.45	320	Impalcati ed elementi in c.a.p. prefabbricati
S4-S5	C35/45	XC3	0.45	320	Impalcati ed elementi in c.a.p. realizzati in opera
S3-S4	C35/45	XC3	0.45	320	Elementi prefabbricati in c.a. per ponti di strada
S3-S4	C25/30	XC1	0.55	300	Canalotti periferici/elementi prefabbricati in c.a.
S4-S5	C30/37	XC3	0.55	320	Solerte in c.a. gettate in elevazione ed impalcati
S3-S4	C30/37	XC3	0.55	320	Pile, spalle, pali e strutture in elevazione in c.a.
S3-S4	C35/45	XC3	0.45	320	Bogghi in c.a. realizzati in opera
S3-S4	C32/40	XC4+XA+XS1	0.50	340	Tabelle e strutture scottolare
S3-S4	C25/30	XC2	0.60	300	Bacchi di ancoraggio
S3-S4	C30/37	XC3	0.55	320	Pazzetti - Canalicci di protezione e Collettore di Canale ad "U"
S3-S4	C32/40	XC4	0.50	340	Canale ad "U"
S3-S4	C32/40	XC3+XS1	0.50	340	Fabbricati S2 (Struttura in elevazione)
S4-S5	C25/30	XC2	0.60	300	Fabbricati S2 (Struttura di fondazione)
S3-S4	C32/40	XC3+XS1	0.50	340	Solerte scottolare
S3-S4	C32/40	XC3+XS1	0.50	340	Opere di protezione
S3-S4	C30/37	XC3	0.55	320	Muri di sostegno e Muri di controllo/antiscoppo
S3-S4	C25/30	XC2	0.60	300	Palati di viti, Sottotipi di fondazione e Fondaz.
S4-S5	C25/30	XC2	0.60	300	Pali (per pontale ed opere di sostegno) e Coble
S3-S4	C32/40	XC4	0.50	340	Muri ondanti
S3-S4	C25/30	XC2	0.60	300	Pali e pozzi (per opere di fondazione sabbia R)
S3-S4	C12/15	X0	-	-	Magnone di riempimento, per livellamento a rete

ACCIAIO			
Tipo di acciaio	Tensione caratteristica di snervamento (N/mm <sup>2</sup> )	Tensione caratteristica di rottura (N/mm <sup>2</sup> )	Rapporto Rottura/Snervamento
B450C	450	540	1.15 ≤ R <sub>m</sub> /R <sub>yk</sub> ≤ 1.35
S355	355	510	-
S355	355	510	-
S355	355	510	-

LE CARATTERISTICHE DEI MATERIALI INDICATE IN TABELLA SONO REQUISITI MINIMI VALIDI PER TUTTO IL PROGETTO E CONSIDERANDOSI SUPERATE DALLE PRESCRIZIONI RIPORTATE SUGLI ELABORATI DELLE SINGOLE OPERE, OVE PIU' REST

PRESCRIZIONI

COPRIFERRO MINIMO (CONDIZIONI ORDINARIE)	
- PALI DI FONDAZIONE E PER PARATE, DIAPHRAMI E RELATIVI CORDOLI.....	S=60 mm
- SOLLETTONI DI FONDAZIONE, FONDAZIONI ARMATE.....	S=40 mm
- FONDAZIONI NON ARMATE.....	S=40 mm
- OPERE IN ELEVAZIONE IN VISTA (PILE, SPALLE, BAGGIOLI, PULVINI).....	S=40 mm
- OPERE IN ELEVAZIONE (CON SUPERFICI INTERRATE O NON ISPEZIONABILI).....	S=40 mm
- SOLETTE DA PONTE - ESTRADOSSO.....	S=35 mm
- SOLETTE DA PONTE - INTRADOSSO (GETTO IN OPERA).....	S=35 mm
- SOLETTE DA PONTE - INTRADOSSO (GETTO SU PREDALLES).....	S=25 mm
- IMPALCATI - ARMATURA ORDINARIA.....	S=40 mm
- IMPALCATI IN C.A.P. - CAVI PRE-TESI.....	S=35mm (S <sub>max</sub> 50mm)
- IMPALCATI IN C.A.P. - CAVI POST-TESI.....	S=35mm (S <sub>max</sub> 60mm)
- VELETTE.....	S=30 mm
- PREDALLES CON FUNZIONI STRUTTURALI.....	S=25 mm
- PREDALLES SENZA FUNZIONI STRUTTURALI.....	S=25mm (S <sub>max</sub> 20mm)
- CUNETTE, CANALLETTE E CORDOLI.....	S=40 mm
- TRAVI E PIASTRINI IN ELEVAZIONE DI FABBRICATI.....	S=30 mm

NEL CASO IN CUI LE CONDIZIONI AMBIENTALI SIANO AGGRESSIVE E MOLTO AGGRESSIVE I COPRIFERRO MINIMI INDICATI IN TABELLA ANDRANNO AUMENTATI RISPETTIVAMENTE DI 10mm E 20 mm (AD ECCEZIONE DEI PALI).

COMMITTENTE: **RFI** RETE FERROVIARIA ITALIANA GRUPPO FERROVIE DELLO STATO ITALIANE  
 DIREZIONE INVESTIMENTI  
 DIREZIONE PROGRAMMI INVESTIMENTI  
 DIRETTRICE SUD - PROGETTO ADRIATICA

DIREZIONE LAVORI: **GRUPPO FERRO**

APPALTATORE: **compat** **AD AGOSTINO** COSTRUZIONI **GENOVA**

PROGETTAZIONE: MANDATARIA **VIA** MANDANTI **pro HUB**

PROGETTO ESECUTIVO  
**LINEA PESCARA - BARI**  
**RADDOPPIO DELLA TRATTA FERROVIARIA TERMOLI - LES**  
**LOTTO 1: RIPALTA - LESINA**

TR01 - OPERE IN VARIANTE PER PROTEZIONE AREA ARCHEOLOGICA

PLANIMETRIA DI INQUADRAMENTO  
 COMPAT S.p.A. s.r.l. APPALTATORE  
 Direttore Tecnico (Ing. Giulio Babini)  
 PROGETTAZIONE  
 Direttore Tecnico (Ing. Giulio Babini)  
 COL N. 13272

COMMESSA	LOTTO	FASE	ENTE	TIPO DOC.	OPERA	DISCIPLINA	PROGR.	REV.
L107	01	V	ZZ	P8	IF0001	001	C	

Revis.	Descrizione	Redatto	Data	Verificato	Data	Approvato	Data
A	Emissione Eseciva	S. Donatello	Ottobre 2021	E. J. Dessi	Ottobre 2021	S. Bellizzi	Ottobre 2021
B	Aggiornamento per RfI	S. Donatello	Aprile 2022	E. J. Dessi	Aprile 2022	S. Bellizzi	Aprile 2022
C	Aggiornamento per RfI	S. Donatello	Giugno 2022	E. J. Dessi	Giugno 2022	S. Bellizzi	Giugno 2022