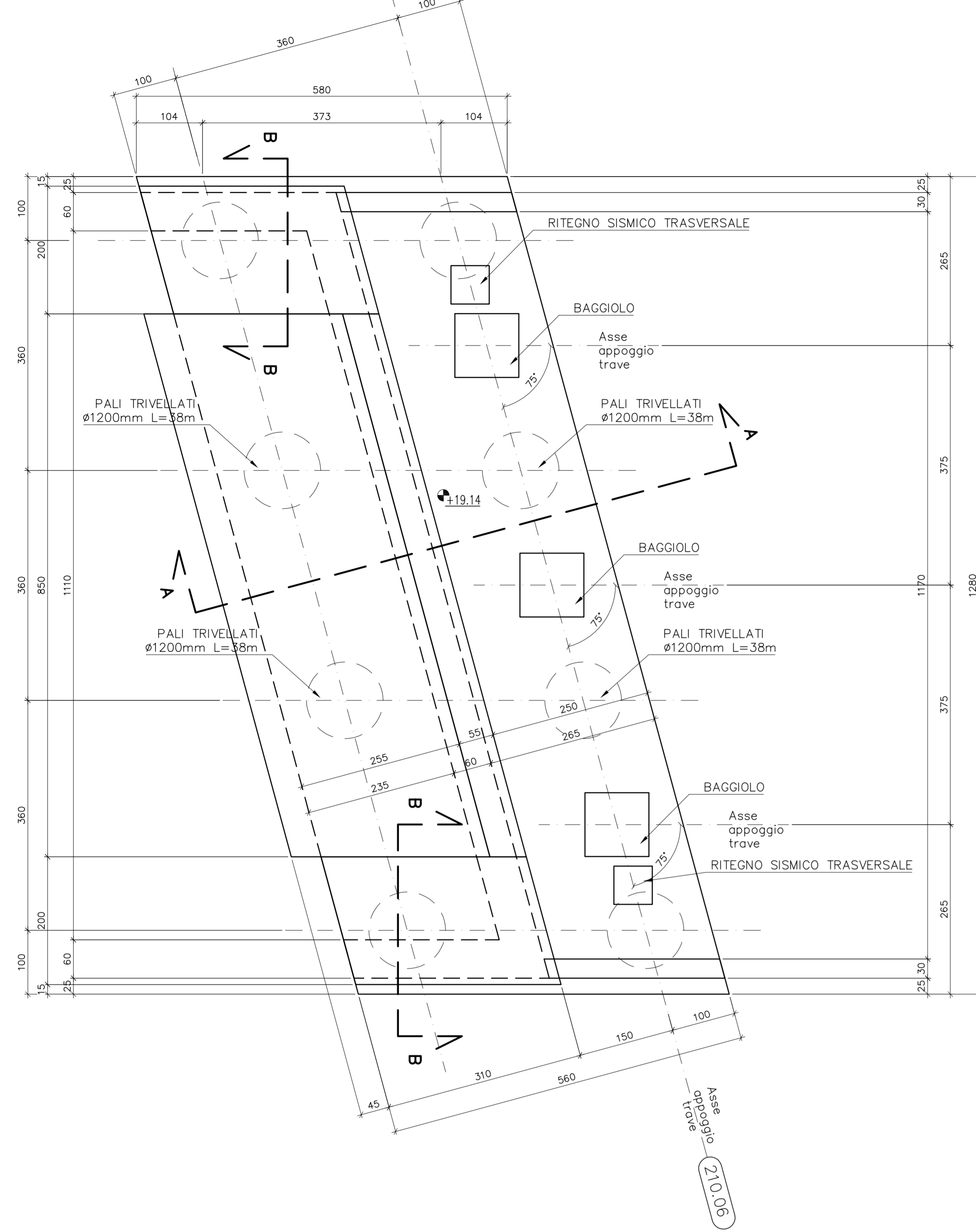
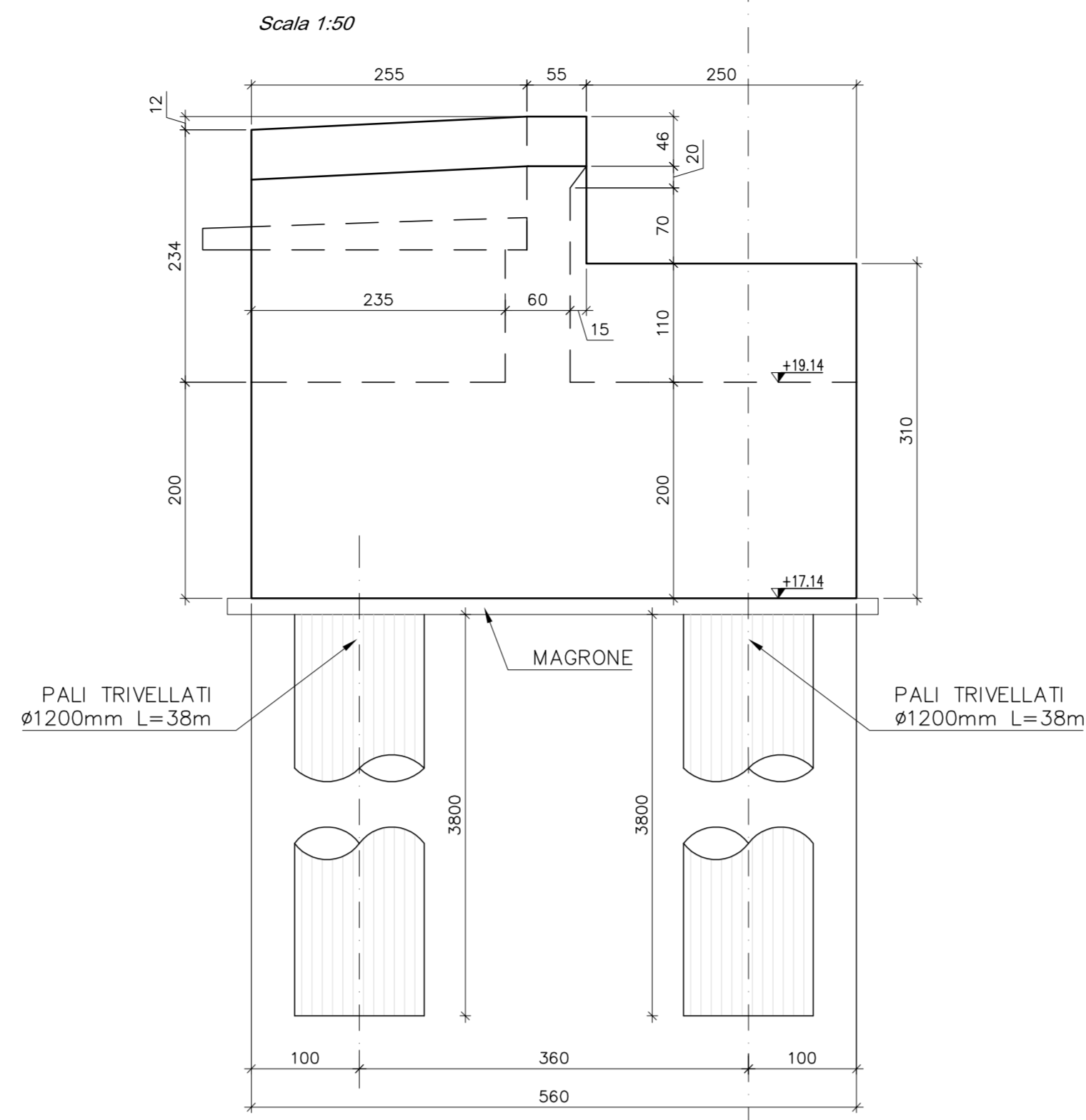


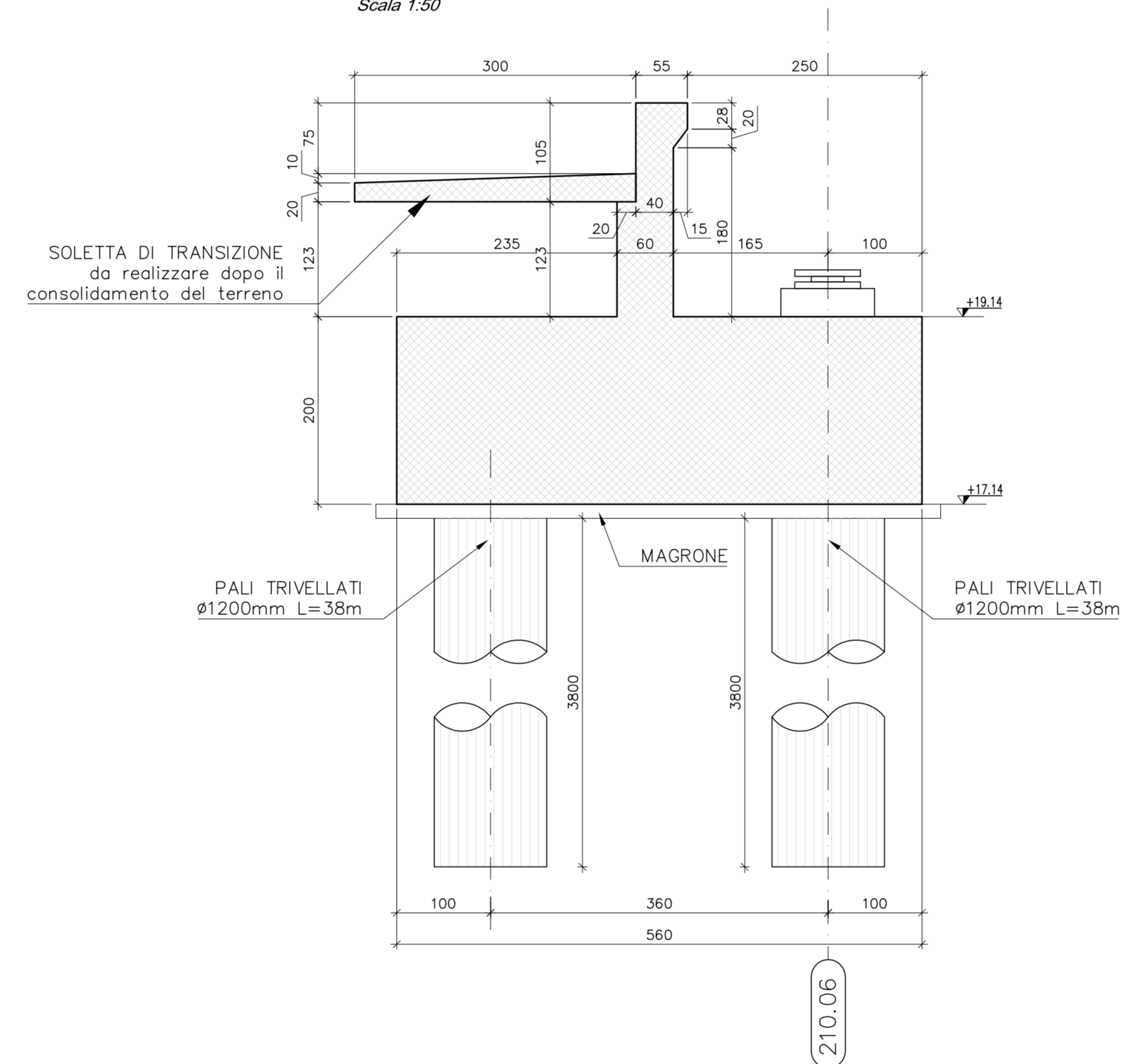
SPALLA S1 - PIANTA
Scala 1:50



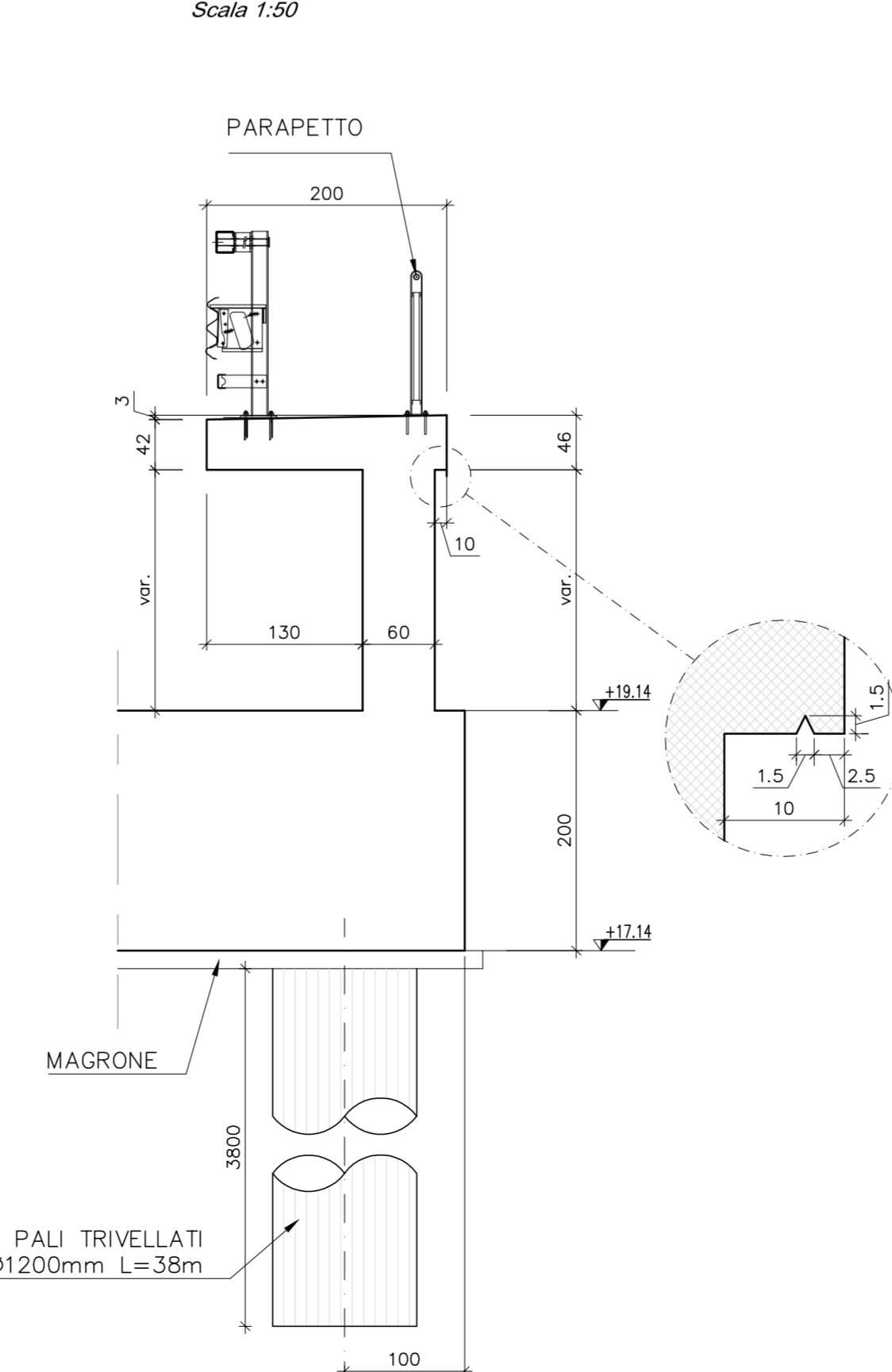
SPALLA S1 VISTA LATERALE
Scala 1:50



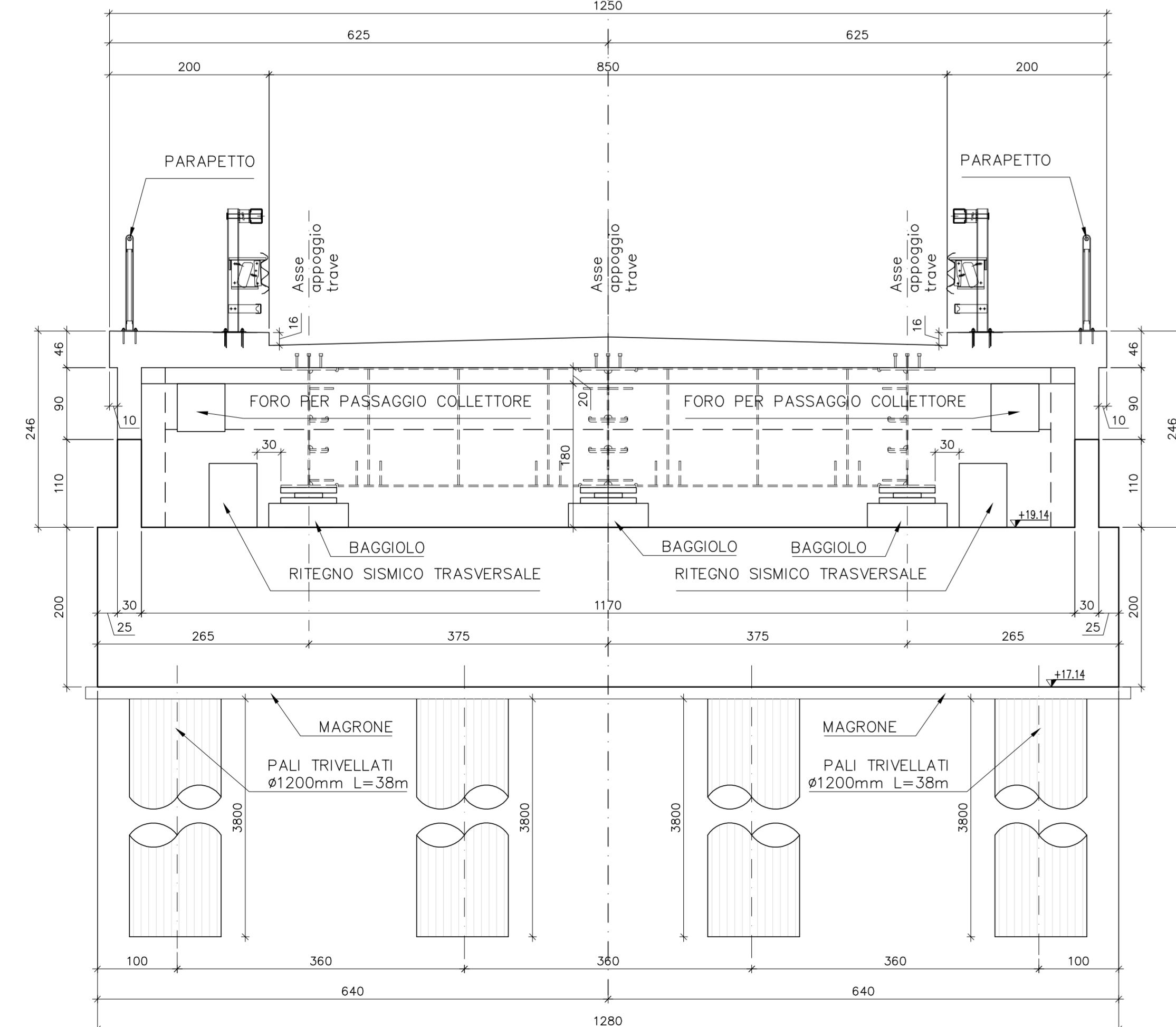
SPALLA S1 SEZIONE A-A
Scala 1:50



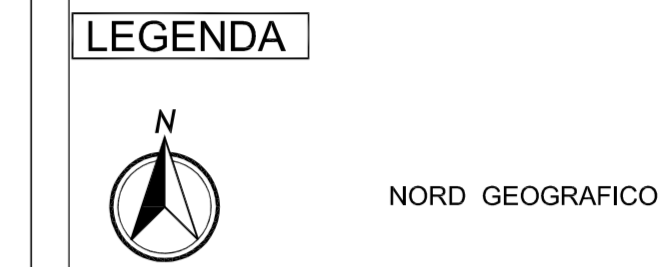
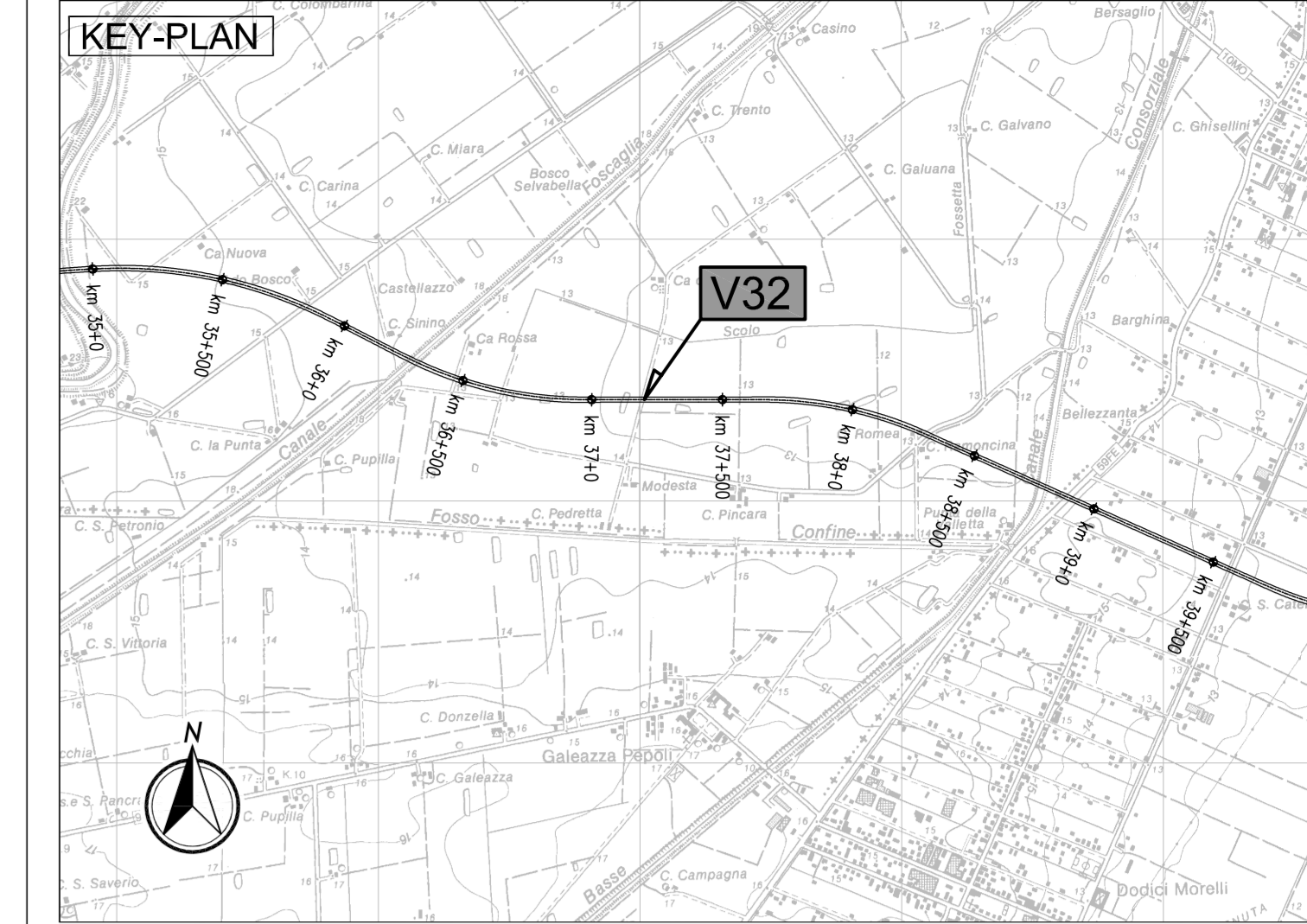
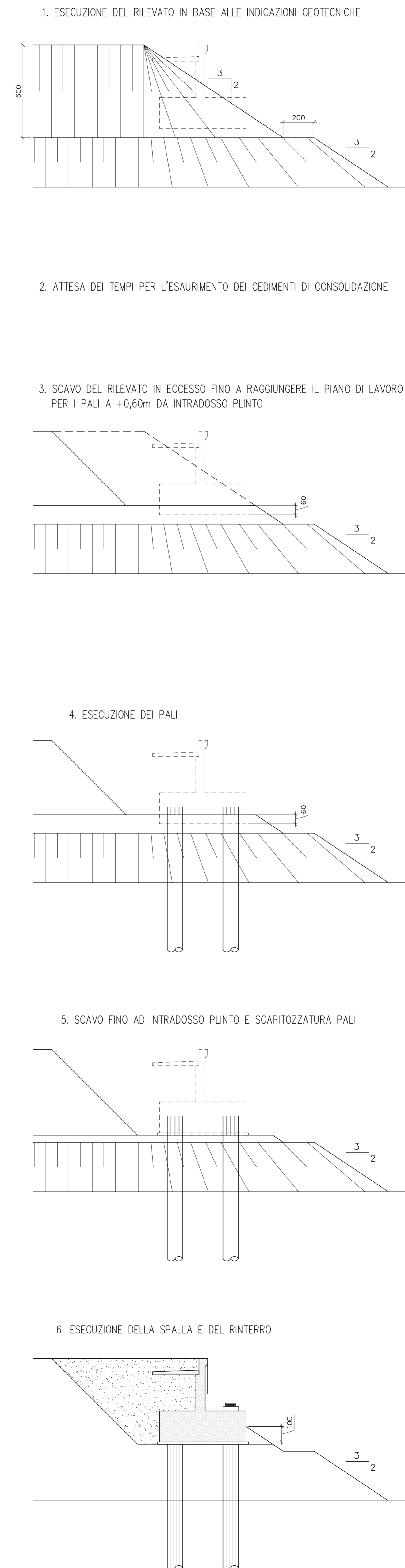
SPALLA S1 SEZIONE B-B
Scala 1:50



SPALLA S1 - PROSPETTO
Scala 1:50



FASI ESECUTIVE SPALLA
Scala 1:50



ELABORATI DI RIFERIMENTO
PD-0-V32-VCV13-0-OM-RC-01 RELAZIONE DI CALCOLO

CARATTERISTICHE DEI MATERIALI
PD-0-0000-0000-0-GE-TB-01 TABELLA MATERIALI

NOTE
LE QUOTE SONO ESPRESSE IN CM (SALVO OVE DIVERSAMENTE INDICATO)
GLI ANGOLI SONO ESPRESSE IN GRADI SESSAGESIMALI

IL CONCESSIONARIO: Regione Emilia-Romagna, ARCA

IL CONCESSIONARIO: ARCA

AUTOSTRADA REGIONALE CISPADANA
DAL CASELLO DI REGGIOLO-ROLO SULLA A22
AL CASELLO DI FERRARA SUD SULLA A13
CODICE C.U.P. E81808000000009

PROGETTO DEFINITIVO

ASSE AUTOSTRADALE (COMPRESIVO DEGLI INTERVENTI LOCALI DI COLLEGAMENTO VIARIO AL SISTEMA AUTOSTRADALE)
OPERE STRUTTURALI
OPERE D'ARTE MAGGIORI - CAVALCAVIA VIABILITA' INTERFERITE
VCV 13 - CAVALCAVIA S.C. ROVERI BRATELLARI
CARPENTERIA SPALLA S1

IL PROGETTISTA: Ing. Antonio De Fazio
ALBO Ing. Bologna n° 3696
INGEGNERE
ANTONIO DE FAZIO

RESPONSABILE INTEGRAZIONE PRESTAZIONI SPECIALISTICHE: Ing. Emilio Salvi
ALBO Ing. Reggio Emilia n° 945

IL CONCESSIONARIO: Autorità Regionale Caspade SPA & PRESIDENTE Giovanni Pizzetti

Table with columns: G, F, E, D, C, B, A, 17/04/2012, EMISSIONE, GADOTTI, DE FAZIO, SALVI, IDENTIFICAZIONE ELABORATO, DESCRIZIONE, DATA, APPROVAZIONE, DATA: MAGGIO 2012, SCALE: 1:50