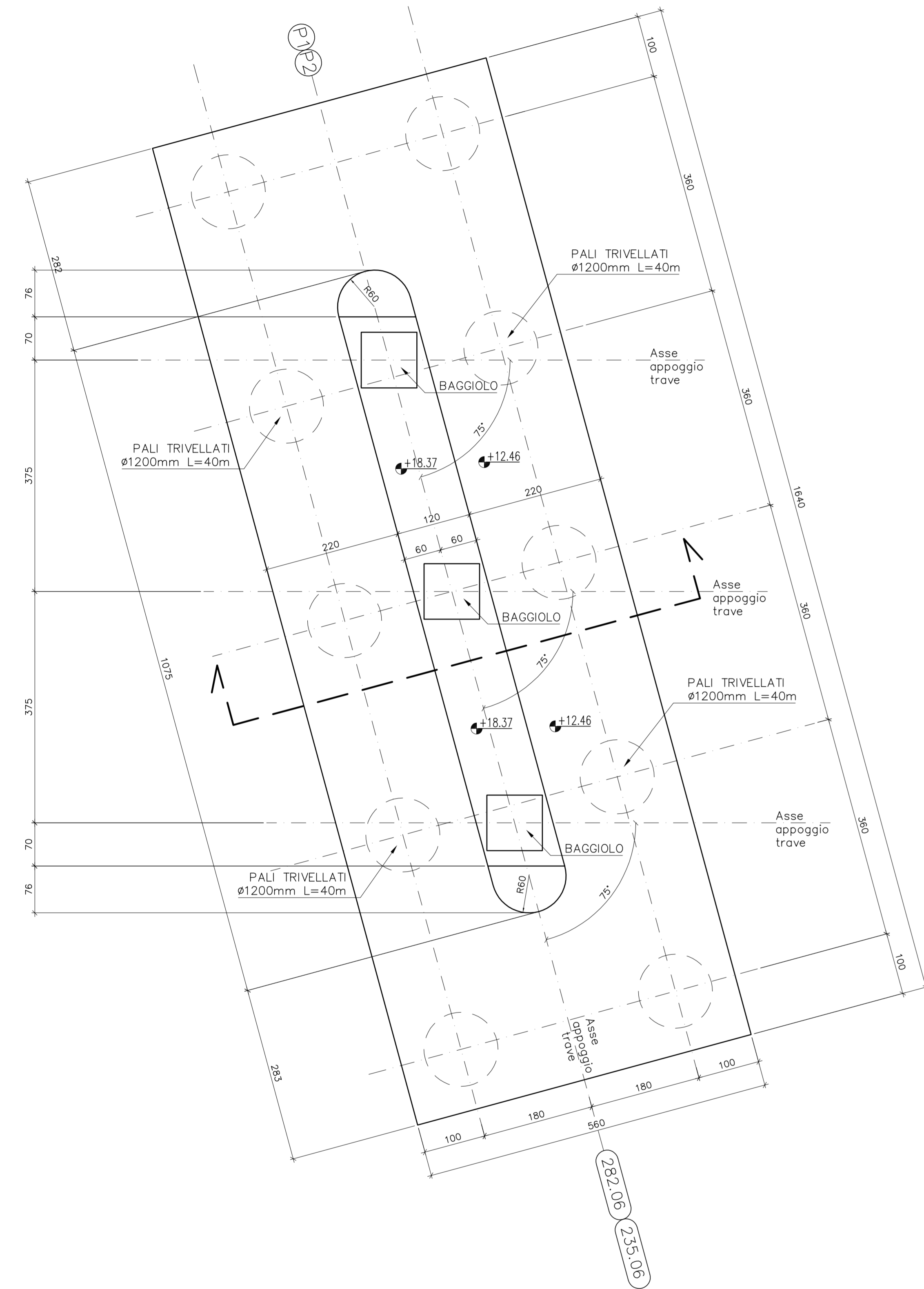
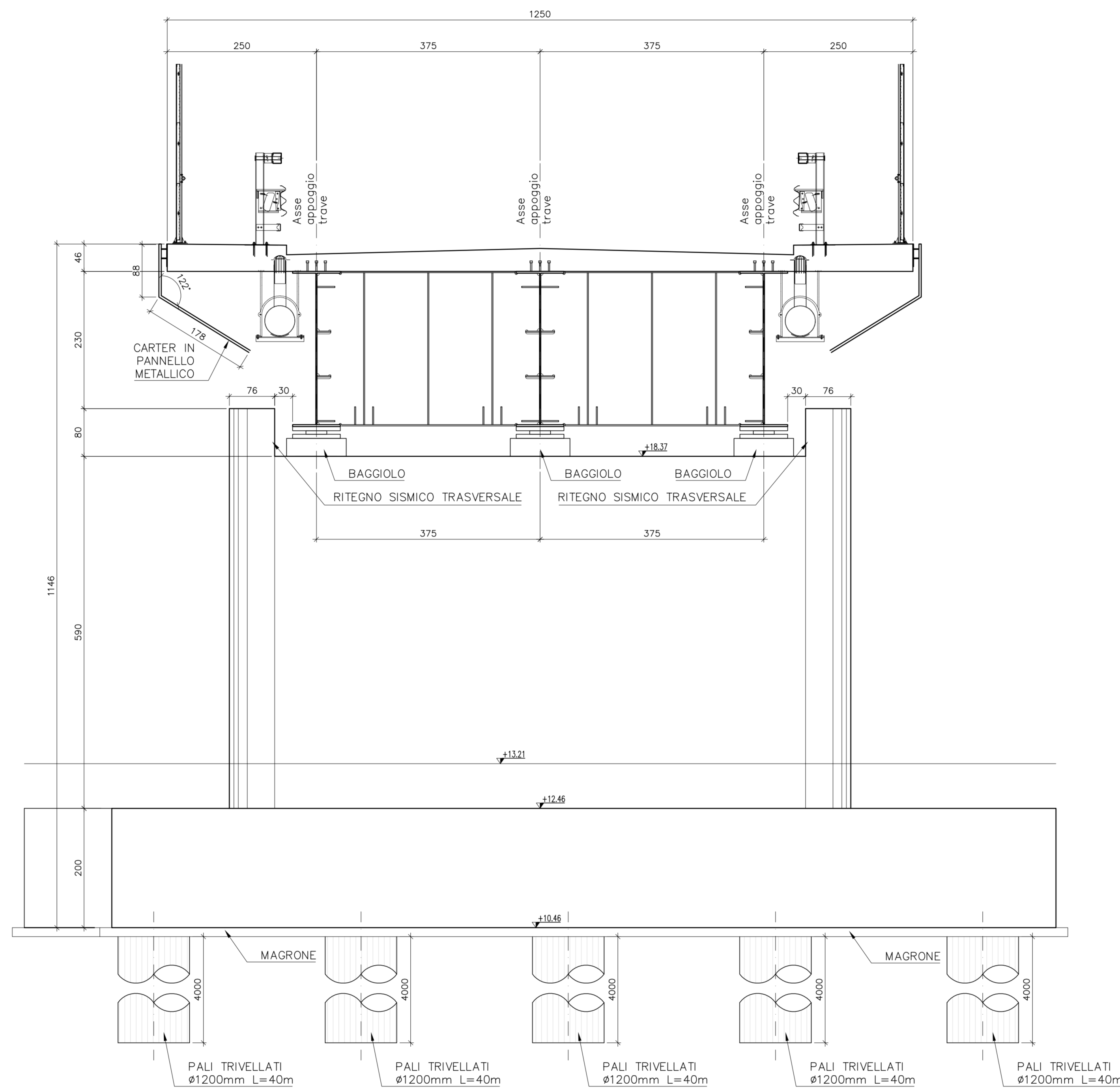


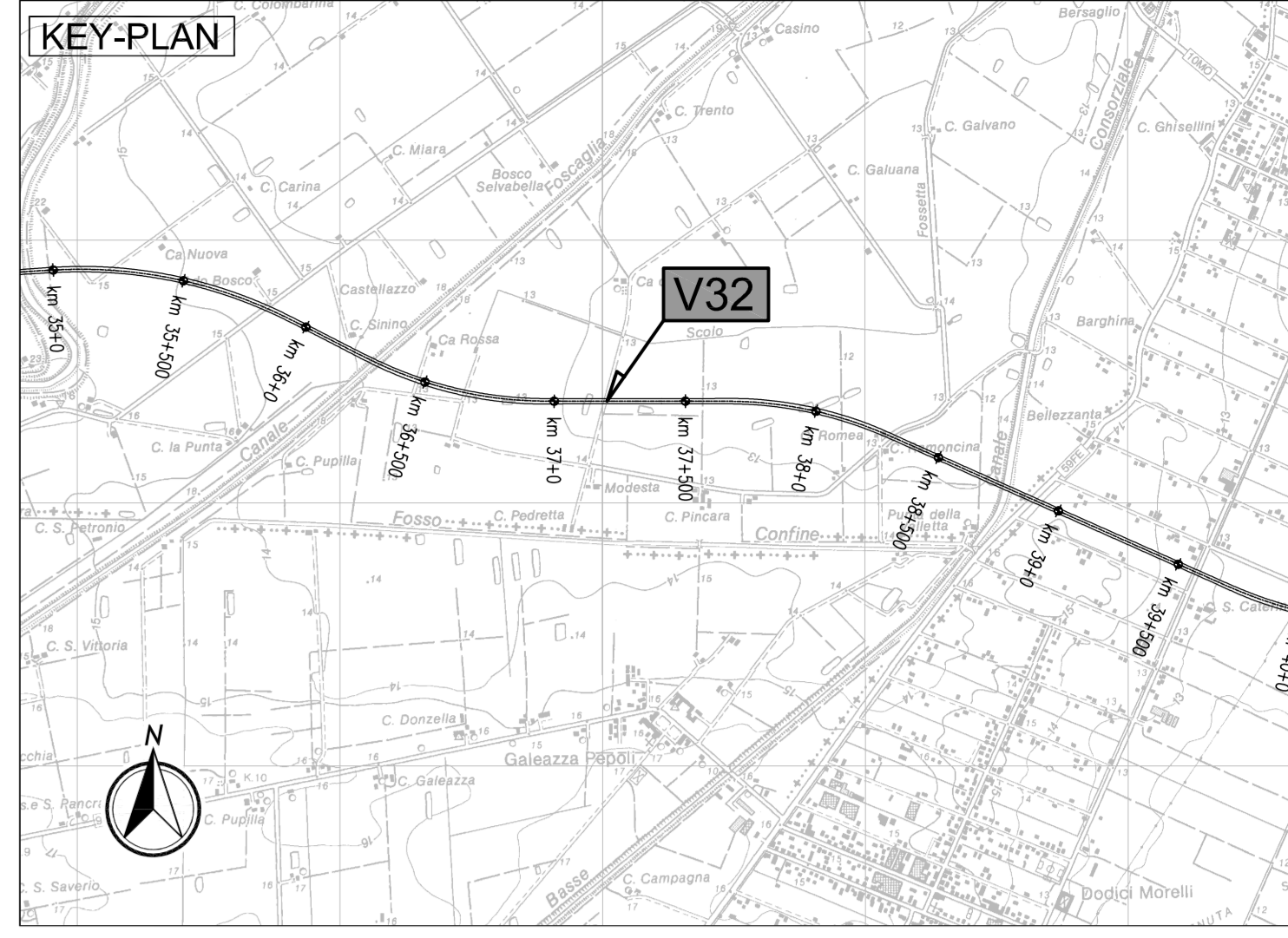
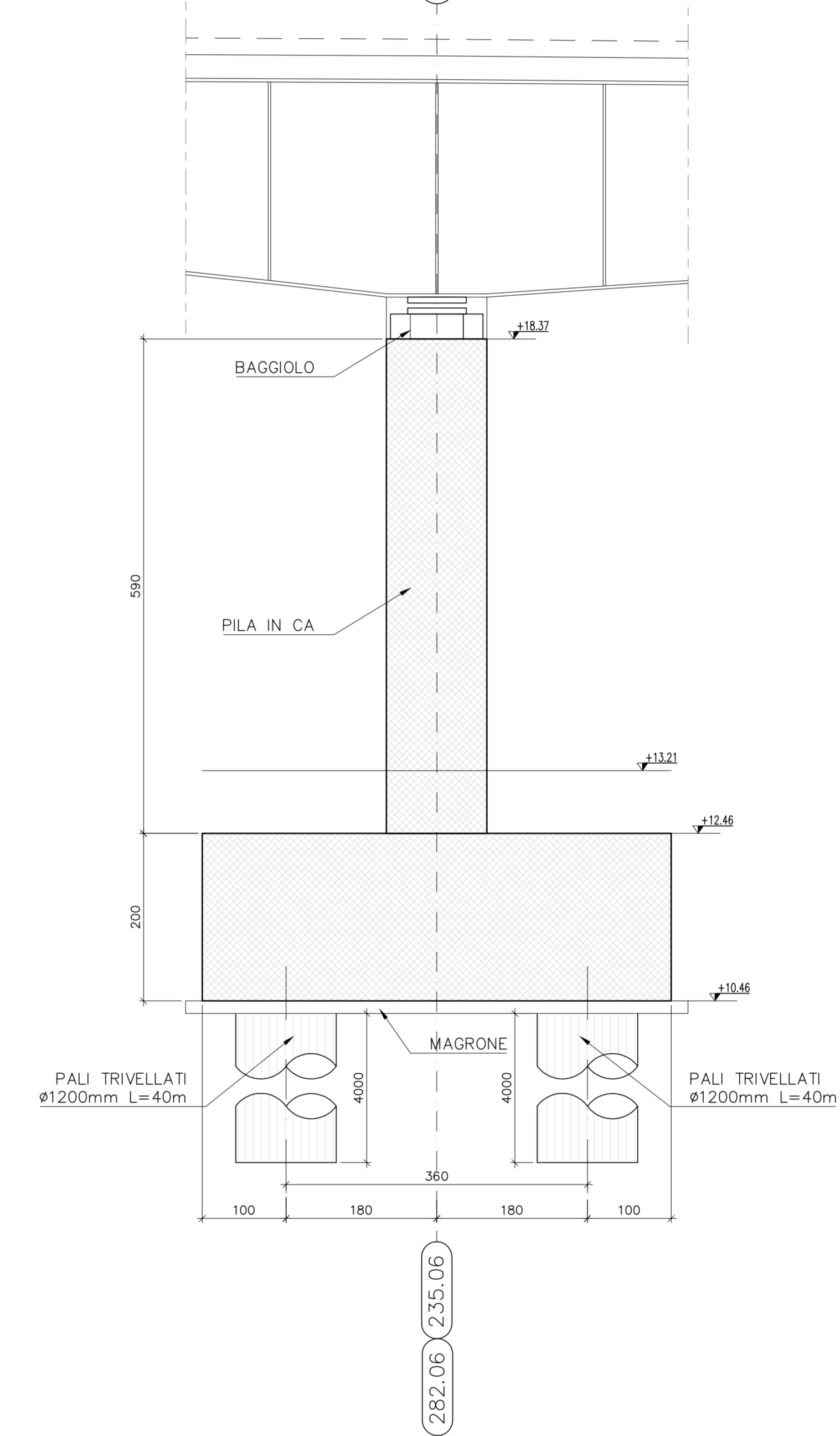
PILE P1 E P2 - PIANTA
Scala 1:50



PILE P1 E P2 - PROSPETTO
Scala 1:50



PILE P1 E P2
SEZIONE TIPO P2
Scala 1:50



LEGENDA



ELABORATI DI RIFERIMENTO

PD-0-V32-VCV13-0-OM-RC-01 RELAZIONE DI CALCOLO

CARATTERISTICHE DEI MATERIALI

PD-0-0000-0000-0-GE-TB-01 TABELLA MATERIALI

NOTE

LE QUOTE SONO ESPRESSE IN CM (SALVO OVE DIVERSAMENTE INDICATO)
GLI ANGOLI SONO ESPRESI IN GRADI SESSAGESIMALI



AUTOSTRADA REGIONALE CISPADANA
DAL CASELLO DI REGGIOLO-ROLO SULLA A22
AL CASELLO DI FERRARA SUD SULLA A13
CODICE C.U.P. E81808000000009

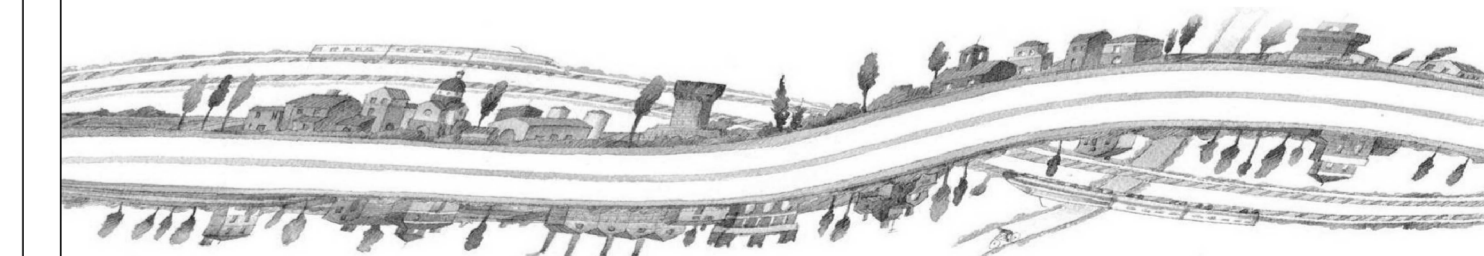
PROGETTO DEFINITIVO

**ASSE AUTOSTRADALE (COMPRESIVO DEGLI INTERVENTI LOCALI
DI COLLEGAMENTO VIARIO AL SISTEMA AUTOSTRADALE)
OPERE STRUTTURALI**

OPERE D'ARTE MAGGIORI - CAVALCAVIA VIABILITA' INTERFERITE

VCV 13 - CAVALCAVIA S.C. ROVERI BRATELLARI

CARPENTERIA PILE



IL PROGETTISTA
Ing. Antonio De Fazio
Albo Ing. Bologna n° 3696

RESPONSABILE INTEGRAZIONE
PRESTAZIONI SPECIALISTICHE
Ing. Emilio Salvi
Albo Ing. Reggio Emilia n° 945

IL CONCESSIONARIO
Autosstrada Regionale
Cispadana S.p.A.
L. PRESIDENTE
Giovanni Pizzanti

G				
F				
E				
D				
C				
B				
A	17/04/2012	EMISSIONE	GADOTTI	DE FAZIO

IDENTIFICAZIONE ELABORATO	DESCRIZIONE	REDAZIONE	APPROVAZIONE
N. PROG.	REV.	DATA	DESCRIZIONE
01	0	17/04/2012	EMISSIONE
02	0	17/04/2012	REDAZIONE
03	0	17/04/2012	APPROVAZIONE
04	0	17/04/2012	REDAZIONE
05	0	17/04/2012	APPROVAZIONE
06	0	17/04/2012	REDAZIONE
07	0	17/04/2012	APPROVAZIONE
08	0	17/04/2012	REDAZIONE
09	0	17/04/2012	APPROVAZIONE
10	0	17/04/2012	REDAZIONE
11	0	17/04/2012	APPROVAZIONE
12	0	17/04/2012	REDAZIONE
13	0	17/04/2012	APPROVAZIONE
14	0	17/04/2012	REDAZIONE
15	0	17/04/2012	APPROVAZIONE
16	0	17/04/2012	REDAZIONE
17	0	17/04/2012	APPROVAZIONE
18	0	17/04/2012	REDAZIONE
19	0	17/04/2012	APPROVAZIONE
20	0	17/04/2012	REDAZIONE
21	0	17/04/2012	APPROVAZIONE
22	0	17/04/2012	REDAZIONE
23	0	17/04/2012	APPROVAZIONE
24	0	17/04/2012	REDAZIONE
25	0	17/04/2012	APPROVAZIONE
26	0	17/04/2012	REDAZIONE
27	0	17/04/2012	APPROVAZIONE
28	0	17/04/2012	REDAZIONE
29	0	17/04/2012	APPROVAZIONE
30	0	17/04/2012	REDAZIONE
31	0	17/04/2012	APPROVAZIONE
32	0	17/04/2012	REDAZIONE
33	0	17/04/2012	APPROVAZIONE
34	0	17/04/2012	REDAZIONE
35	0	17/04/2012	APPROVAZIONE
36	0	17/04/2012	REDAZIONE
37	0	17/04/2012	APPROVAZIONE
38	0	17/04/2012	REDAZIONE
39	0	17/04/2012	APPROVAZIONE
40	0	17/04/2012	REDAZIONE
41	0	17/04/2012	APPROVAZIONE
42	0	17/04/2012	REDAZIONE
43	0	17/04/2012	APPROVAZIONE
44	0	17/04/2012	REDAZIONE
45	0	17/04/2012	APPROVAZIONE
46	0	17/04/2012	REDAZIONE
47	0	17/04/2012	APPROVAZIONE
48	0	17/04/2012	REDAZIONE
49	0	17/04/2012	APPROVAZIONE
50	0	17/04/2012	REDAZIONE
51	0	17/04/2012	APPROVAZIONE
52	0	17/04/2012	REDAZIONE
53	0	17/04/2012	APPROVAZIONE
54	0	17/04/2012	REDAZIONE
55	0	17/04/2012	APPROVAZIONE
56	0	17/04/2012	REDAZIONE
57	0	17/04/2012	APPROVAZIONE
58	0	17/04/2012	REDAZIONE
59	0	17/04/2012	APPROVAZIONE
60	0	17/04/2012	REDAZIONE
61	0	17/04/2012	APPROVAZIONE
62	0	17/04/2012	REDAZIONE
63	0	17/04/2012	APPROVAZIONE
64	0	17/04/2012	REDAZIONE
65	0	17/04/2012	APPROVAZIONE
66	0	17/04/2012	REDAZIONE
67	0	17/04/2012	APPROVAZIONE
68	0	17/04/2012	REDAZIONE
69	0	17/04/2012	APPROVAZIONE
70	0	17/04/2012	REDAZIONE
71	0	17/04/2012	APPROVAZIONE
72	0	17/04/2012	REDAZIONE
73	0	17/04/2012	APPROVAZIONE
74	0	17/04/2012	REDAZIONE
75	0	17/04/2012	APPROVAZIONE
76	0	17/04/2012	REDAZIONE
77	0	17/04/2012	APPROVAZIONE
78	0	17/04/2012	REDAZIONE
79	0	17/04/2012	APPROVAZIONE
80	0	17/04/2012	REDAZIONE
81	0	17/04/2012	APPROVAZIONE
82	0	17/04/2012	REDAZIONE
83	0	17/04/2012	APPROVAZIONE
84	0	17/04/2012	REDAZIONE
85	0	17/04/2012	APPROVAZIONE
86	0	17/04/2012	REDAZIONE
87	0	17/04/2012	APPROVAZIONE
88	0	17/04/2012	REDAZIONE
89	0	17/04/2012	APPROVAZIONE
90	0	17/04/2012	REDAZIONE
91	0	17/04/2012	APPROVAZIONE
92	0	17/04/2012	REDAZIONE
93	0	17/04/2012	APPROVAZIONE
94	0	17/04/2012	REDAZIONE
95	0	17/04/2012	APPROVAZIONE
96	0	17/04/2012	REDAZIONE
97	0	17/04/2012	APPROVAZIONE
98	0	17/04/2012	REDAZIONE
99	0	17/04/2012	APPROVAZIONE
100	0	17/04/2012	REDAZIONE