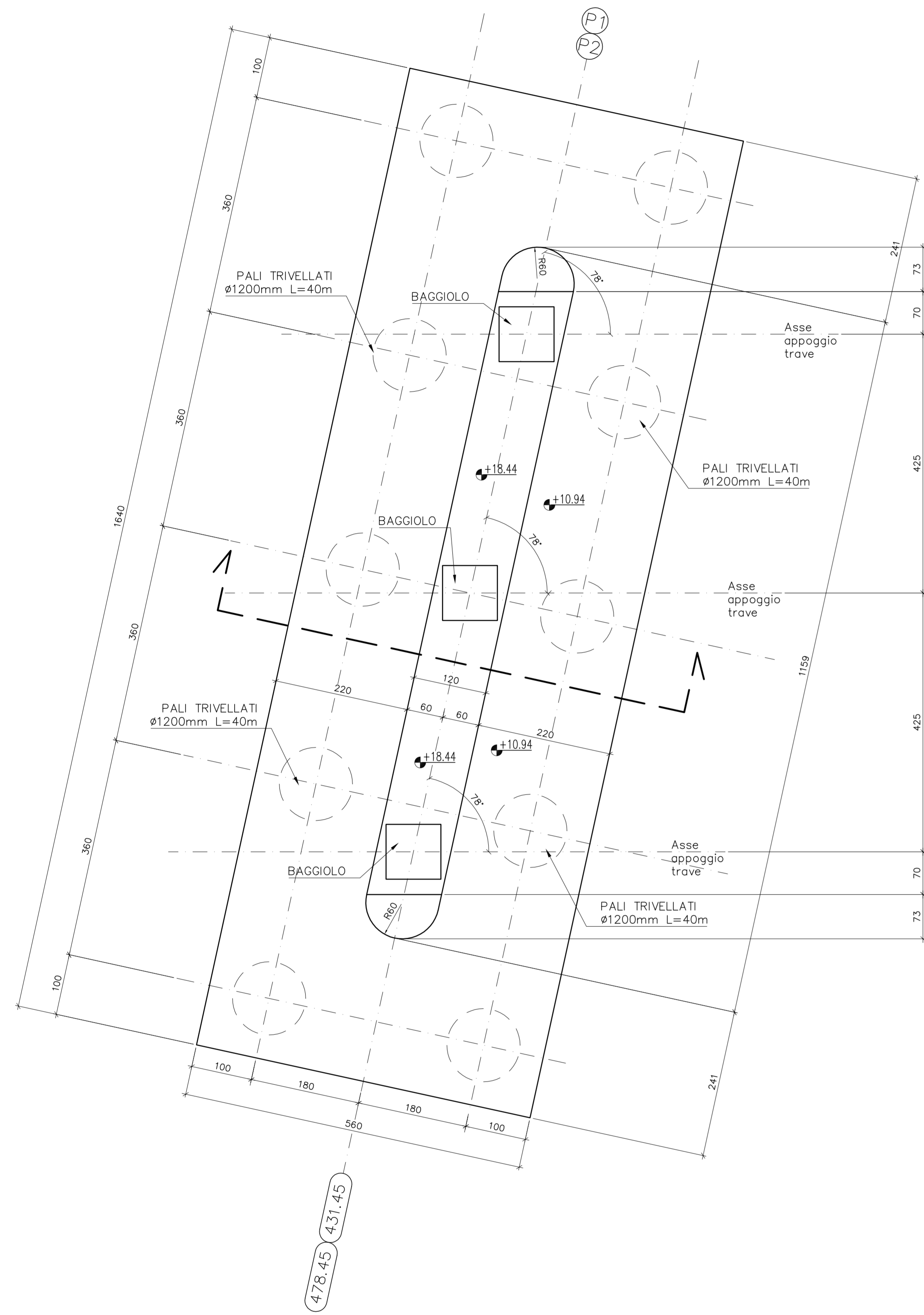
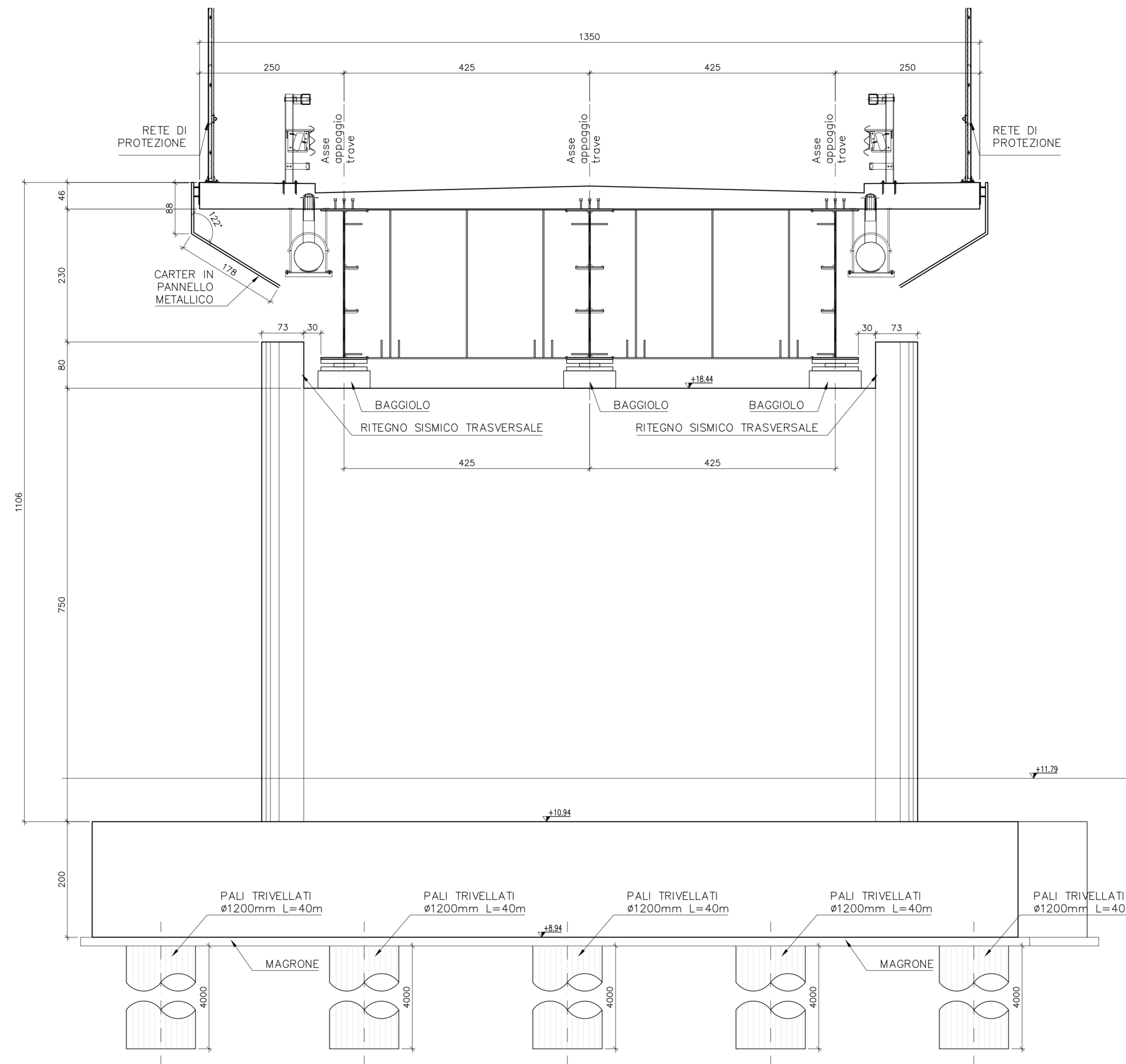


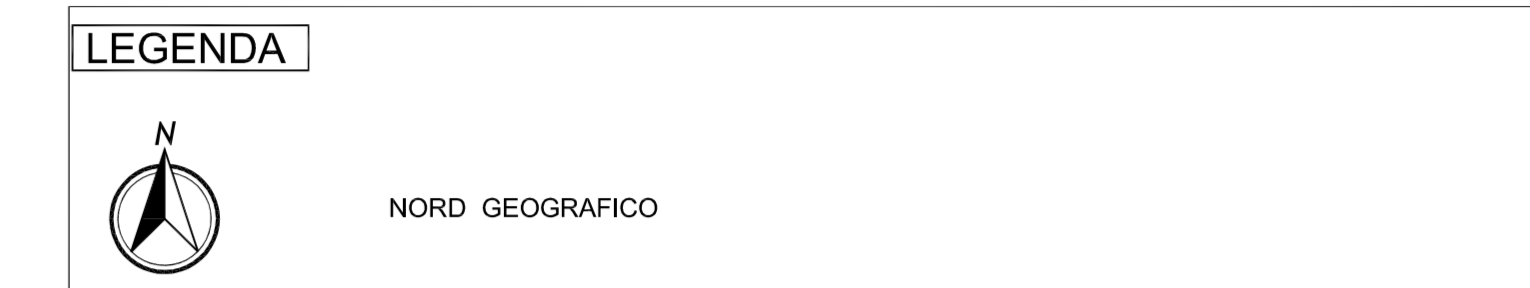
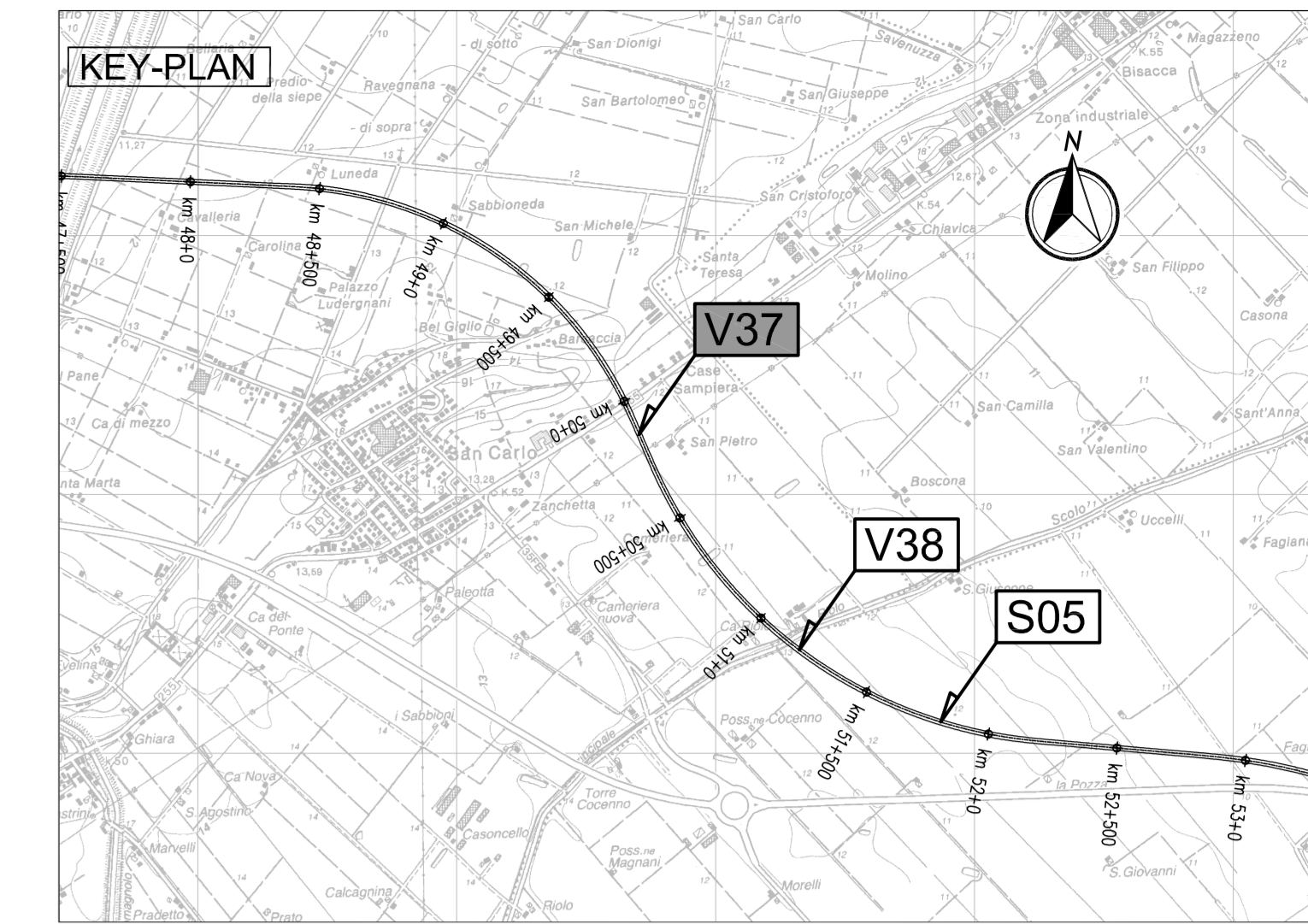
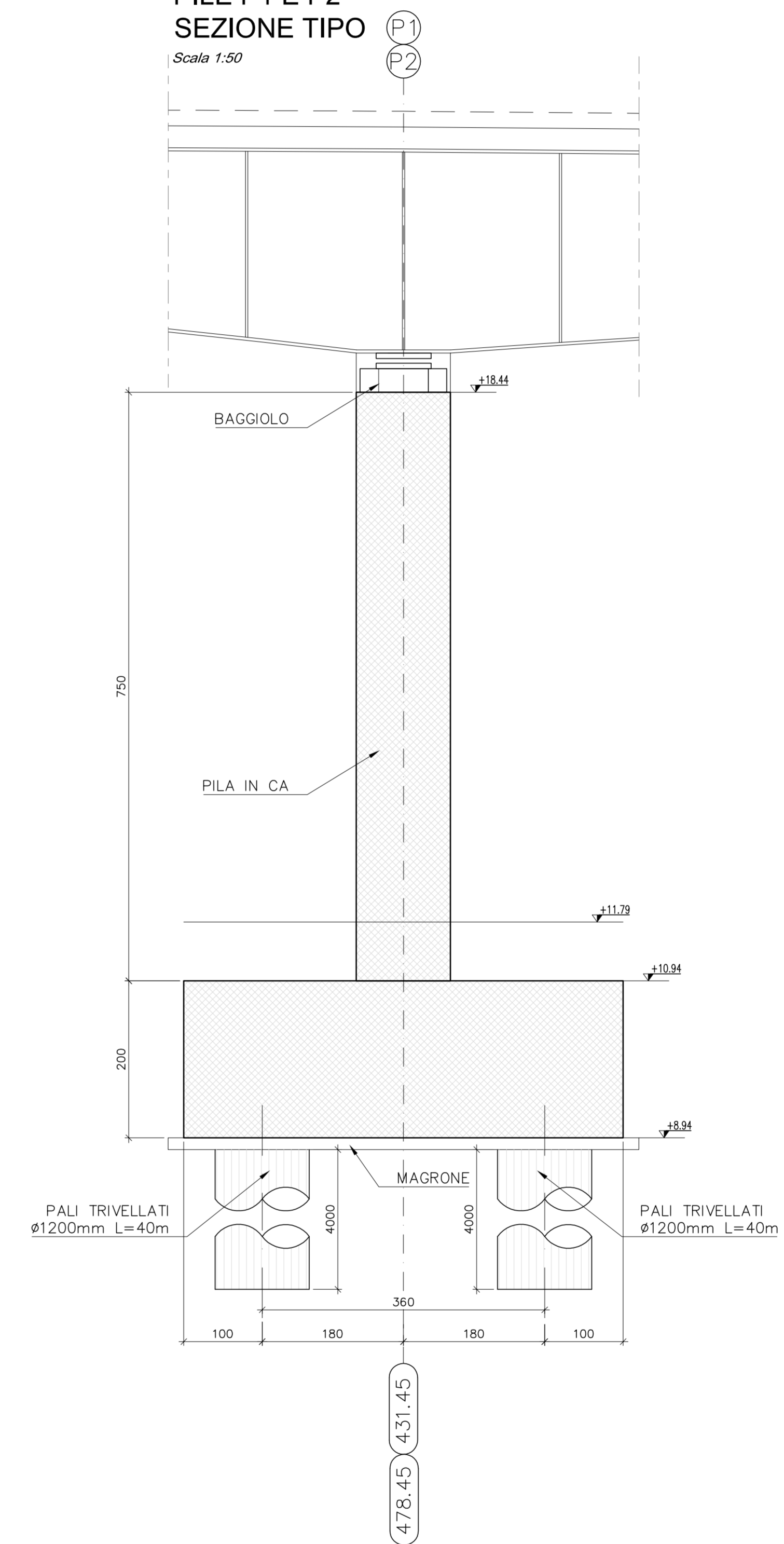
PILE P1 E P2 - PIANTA
Scala 1:50



PILE P1 E P2 - PROSPETTO
Scala 1:50



PILE P1 E P2
SEZIONE TIPO
Scala 1:50



ELABORATI DI RIFERIMENTO
PD-0-V37-VCV15-0-OM-RC-01 RELAZIONE DI CALCOLO

CARATTERISTICHE DEI MATERIALI
PD-0-0000-0000-0-GE-TB-01 TABELLA MATERIALI

NOTE
LE QUOTE SONO ESPRESSE IN CM (SALVO OVE DIVERSAMENTE INDICATO)
GLI ANGOLI SONO ESPRESSE IN GRADI SESSAGESIMALI

IL CONCESSIONARIO
ARC AUTOSTRADA REGIONALE CISPADANA

IL CONCESSIONARIO
ARC AUTOSTRADA REGIONALE CISPADANA

AUTOSTRADA REGIONALE CISPADANA
DAL CASELLO DI REGGIOLO-ROLO SULLA A22
AL CASELLO DI FERRARA SUD SULLA A13
CODICE C.U.P. E81808000000009

PROGETTO DEFINITIVO

ASSE AUTOSTRADALE (COMPRESIVO DEGLI INTERVENTI LOCALI DI COLLEGAMENTO VIARIO AL SISTEMA AUTOSTRADALE)
OPERE STRUTTURALI
OPERE D'ARTE MAGGIORI - CAVALCAVIA VIABILITA' INTERFERITA
VCV15- CAVALCAVIA SP 253 S. MATTEO DELLA DECIMA
CARPENTERIA PILE

IL PROGETTISTA
Ing. Antonio De Fazio
Albo Ing. Regione n° 3696
INGEGNERE
ANTONIO DE FAZIO

RESPONSABILE INTEGRAZIONE PRESTAZIONI SPECIALISTICHE
Ing. Emilio Salzi
Albo Ing. Reggio Emilia n° 945
INGEGNERE
EMILIO SALZI

IL CONCESSIONARIO
Autorevole Regionale
Cispadana S.p.A.
IL PRESIDENTE
Giovanni Pizzanti

| | | | | | |
|---------------------------|------------|-------------|-----------|-------------------|-------------------|
| G | | | | | |
| F | | | | | |
| E | | | | | |
| D | | | | | |
| C | | | | | |
| B | | | | | |
| A | 17/04/2012 | EMISSIONE | GADOTTI | DE FAZIO | SALZI |
| REV. | DATA | DESCRIZIONE | REDATTORE | CONTROLLATO | APPROVAZIONE |
| IDENTIFICAZIONE ELABORATO | | | | | |
| N. PROZ. | REV. | LETT. | DISP. | CODICE OPER. REV. | DATA OPER. |
| 03/03/4 | 0 | V37 | 0 | 03 | 03/03/12 |
| | | | | | DATA: MAGGIO 2012 |
| | | | | | SCALE 1:50 |