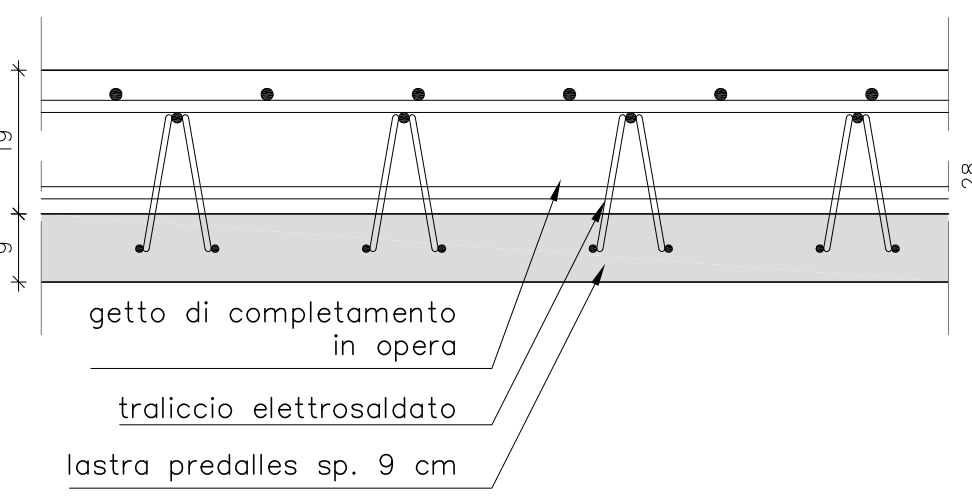


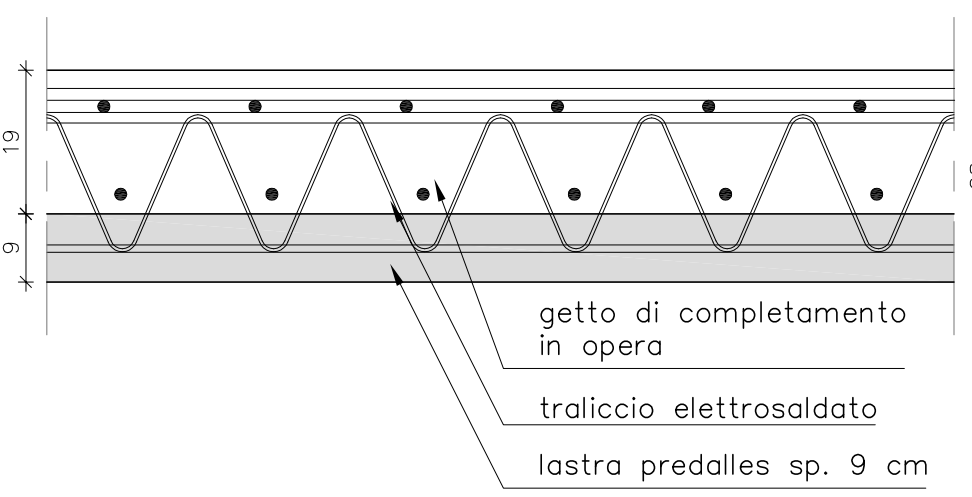
### SEZIONE TIPO LASTRE PREDALLES

Scala 1:10

### SEZIONE TRASVERSALE



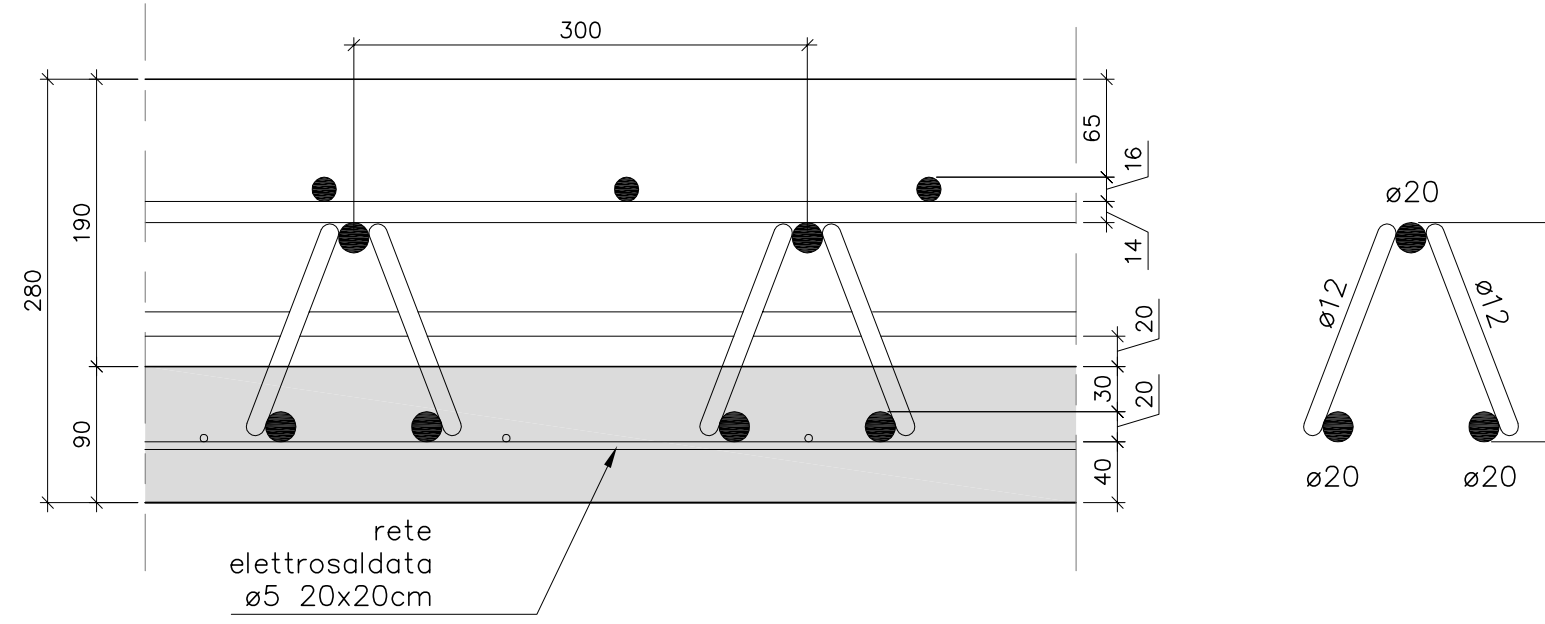
### SEZIONE LONGITUDINALE



### PARTICOLARE TRALICCI E COPRIFERRI

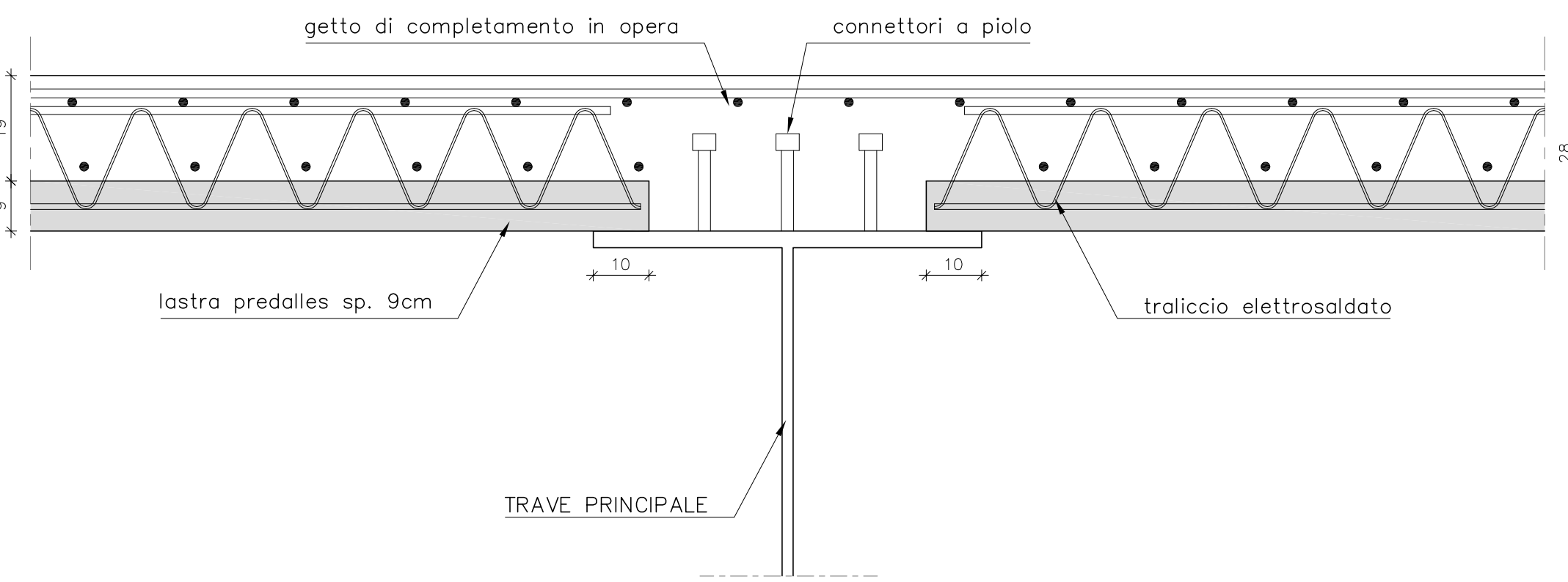
Scala 1:5

N.B. Quote in millimetri



### SEZIONE APPOGGIO LASTRE PREDALLES SU TRAVE IN MEZZERIA

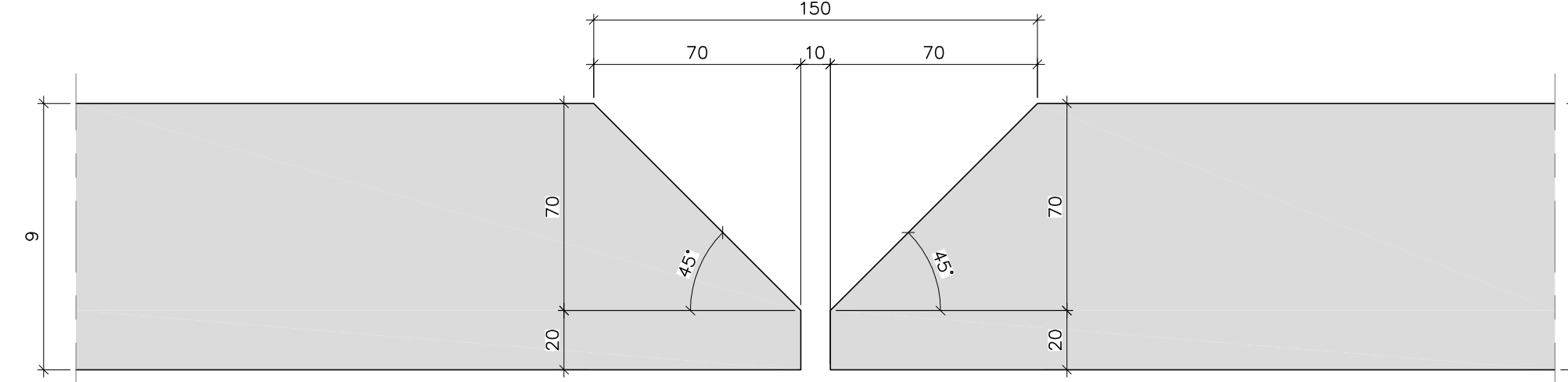
Scala 1:10



### PARTICOLARE GIUNZIONE LASTRE PREDALLES

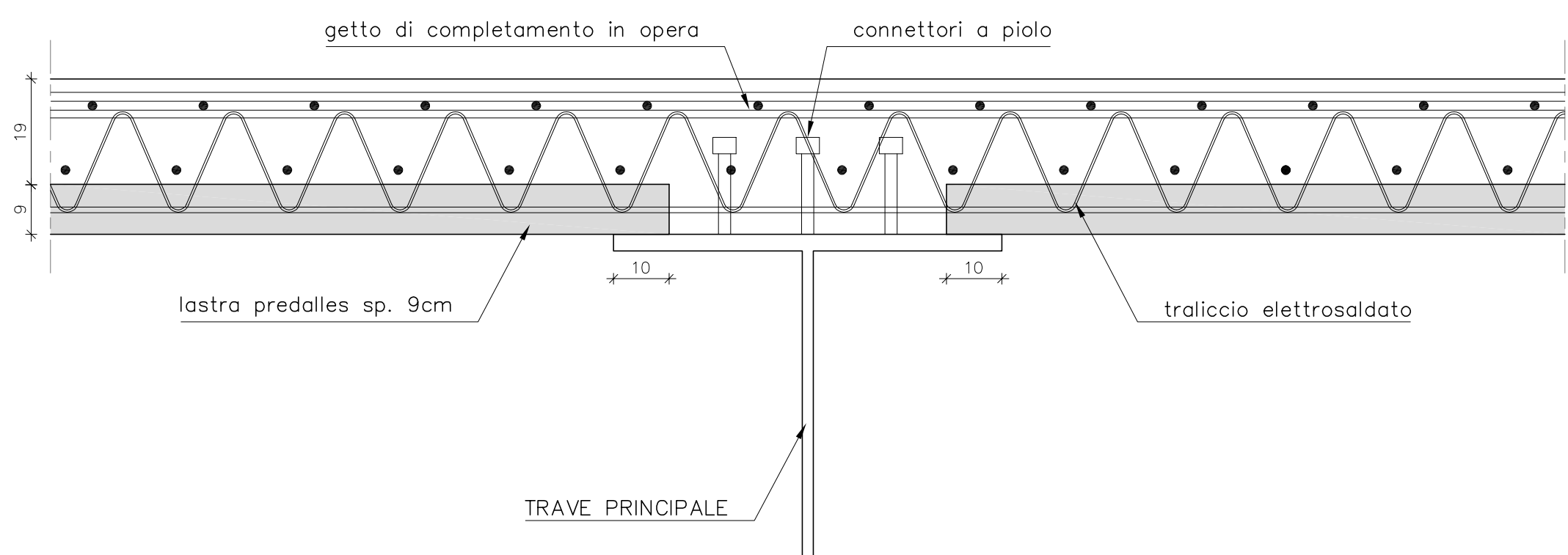
Scala 1:2

N.B. Quote in millimetri



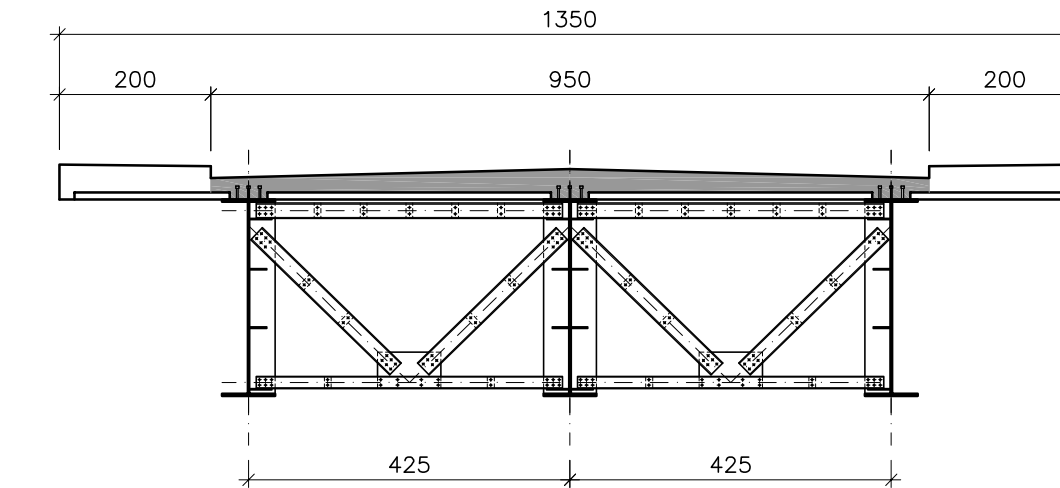
### SEZIONE APPOGGIO LASTRE PREDALLES SU TRAVI ESTERNE

Scala 1:10



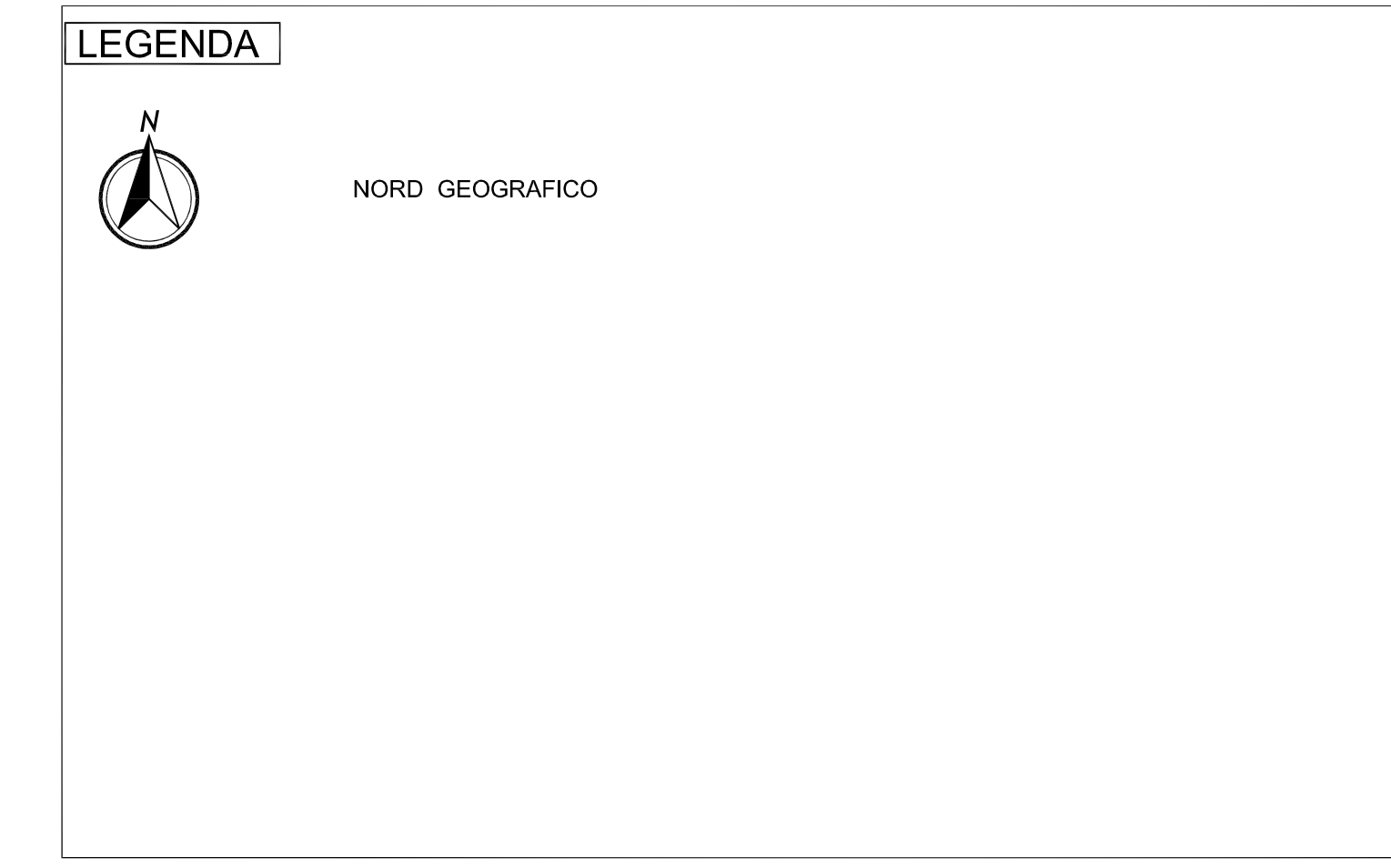
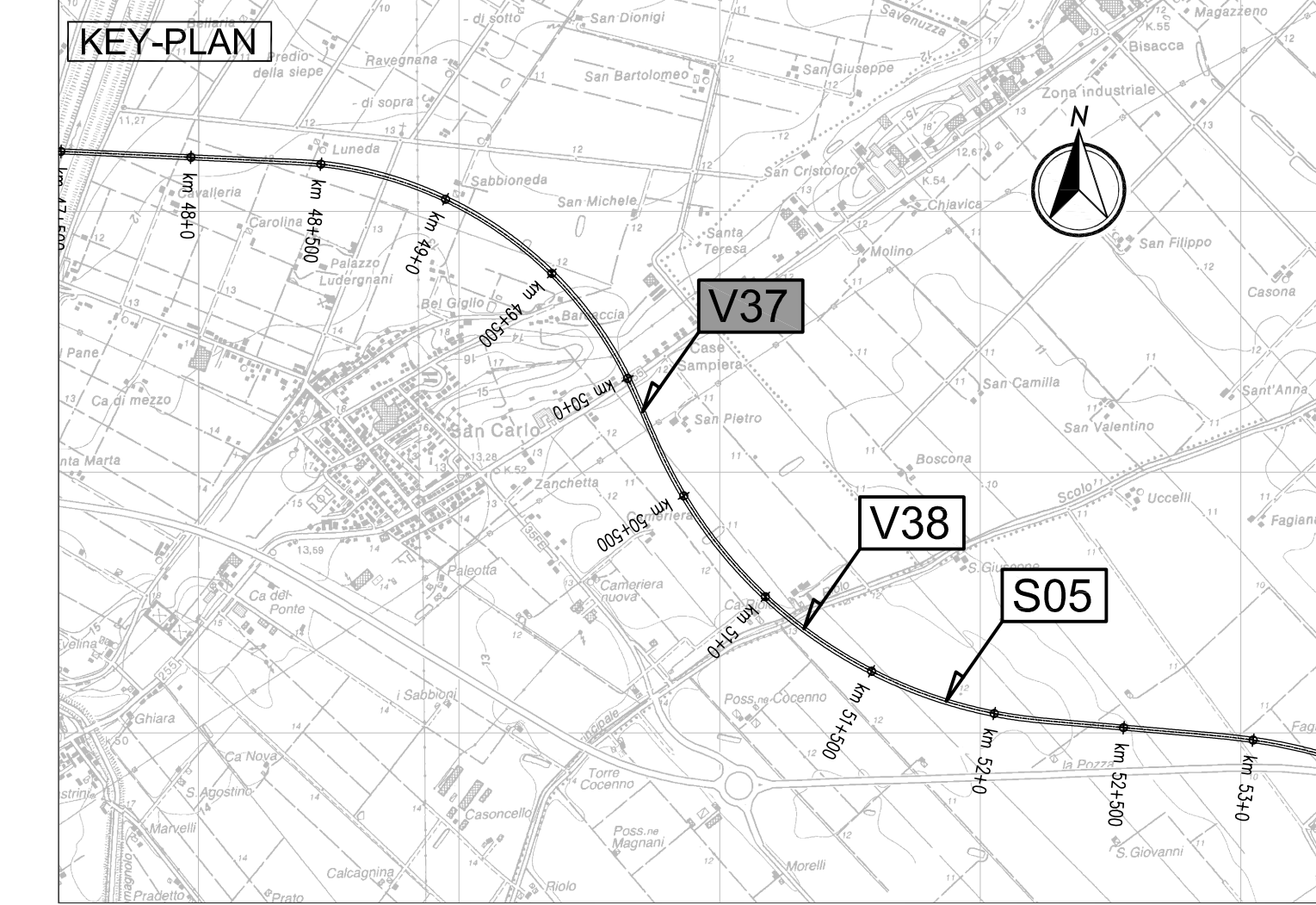
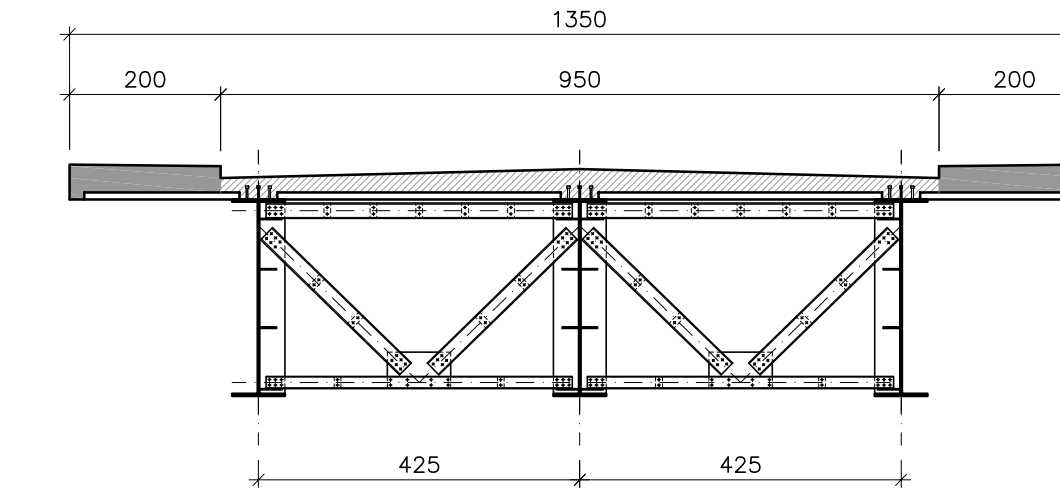
### GETTO SOLETTA - FASE 1

Scala 1:100



### GETTO SOLETTA - FASE 2

Scala 1:100



### ELABORATI DI RIFERIMENTO

PD-0-V37-VCV15-0-OM-RC-01 RELAZIONE DI CALCOLO

### CARATTERISTICHE DEI MATERIALI

PD-0-0000-0000-0-GE-TB-01 TABELLA MATERIALI

### NOTE

LE QUOTE SONO ESPRESSE IN CM (SALVO OVE DIVERSAMENTE INDICATO)  
GLI ANGOLI SONO ESPRESSE IN GRADI SESSAGESIMALI

IL CONCEDENTE: Regione Emilia-Romagna

IL CONCESSIONARIO: ARCA AUTOSTRADA REGIONALE CISPADANA

## AUTOSTRADA REGIONALE CISPADANA DAL CASELLO DI REGGIOLO-ROLO SULLA A22 AL CASELLO DI FERRARA SUD SULLA A13

CODICE C.U.P. E81808000000009

### PROGETTO DEFINITIVO

ASSE AUTOSTRADALE (COMPRESIVO DEGLI INTERVENTI LOCALI DI COLLEGAMENTO VIARIO AL SISTEMA AUTOSTRADALE)  
OPERE STRUTTURALI

OPERE D'ARTE MAGGIORI - CAVALCAVIA VIABILITA' INTERFERITA  
VCV15- CAVALCAVIA SP 253 S. MATTEO DELLA DECIMA  
PIANTA IMPALCATO - ELEMENTI PREFABBRICATI (PREDALLES)

IL PROGETTISTA: Ing. Antonio De Fazio, Albo Ing. Bologna n° 3696

RESPONSABILE INTEGRAZIONE PRESTAZIONI SPECIALISTICHE: Ing. Emilio Salvi, Albo Ing. Reggio Emilia n° 945

IL CONCESSIONARIO: Autostrada Regionale Cispadana S.p.A. L. PRESIDENTE: Giovanni Pizzetti

|                           |            |             |           |                   |              |         |          |       |       |
|---------------------------|------------|-------------|-----------|-------------------|--------------|---------|----------|-------|-------|
| G                         |            |             |           |                   |              |         |          |       |       |
| F                         |            |             |           |                   |              |         |          |       |       |
| E                         |            |             |           |                   |              |         |          |       |       |
| D                         |            |             |           |                   |              |         |          |       |       |
| C                         |            |             |           |                   |              |         |          |       |       |
| B                         |            |             |           |                   |              |         |          |       |       |
| A                         | 17/04/2012 | EMISSIONE   |           |                   |              | GADOTTI | DE FAZIO | SALVI |       |
| REV.                      | DATA       | DESCRIZIONE | REDAZIONE | CONTROLLI         | APPROVAZIONE |         |          |       |       |
| IDENTIFICAZIONE ELABORATO |            |             |           |                   |              |         |          |       |       |
| N. PROZ.                  | REV.       | LETT.       | GRUPP.    | CODICE OPER. REV. | DATA OPER.   | PROZ.   | PROZ.    | PROZ. | DATA  |
| 010303                    | 01         | 0           | V37       | 010303            | 01           | 01      | 01       | 01    | 01    |
| MAGGIO 2012               |            |             |           |                   |              |         |          |       | VARIE |