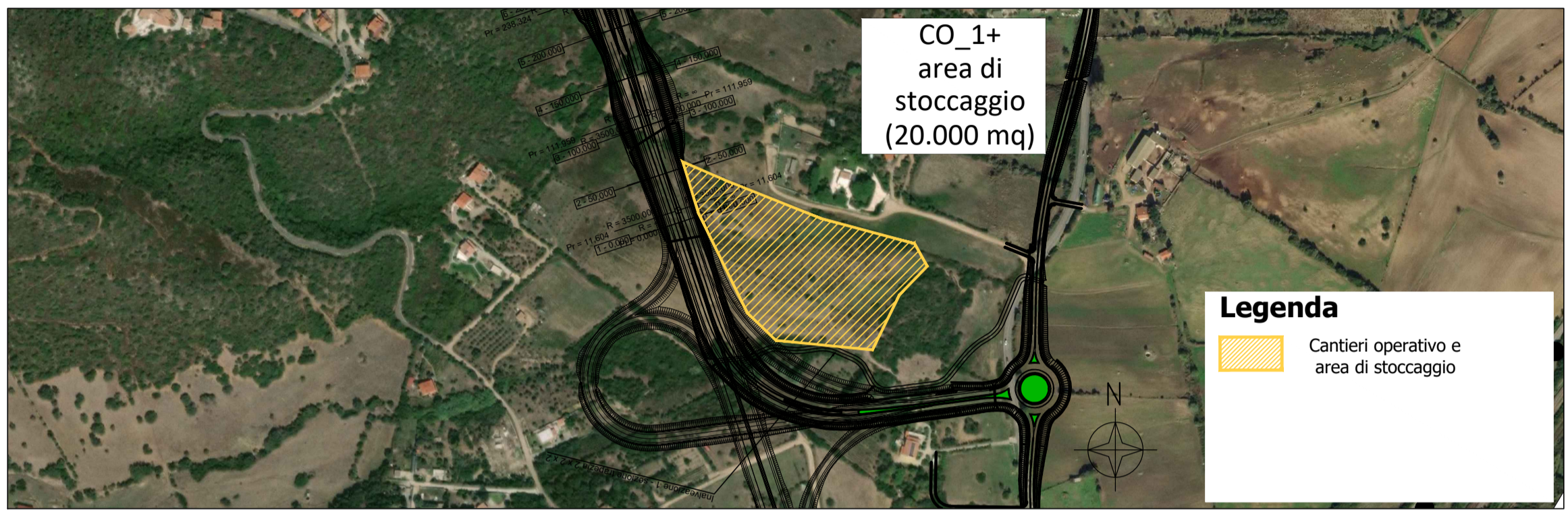
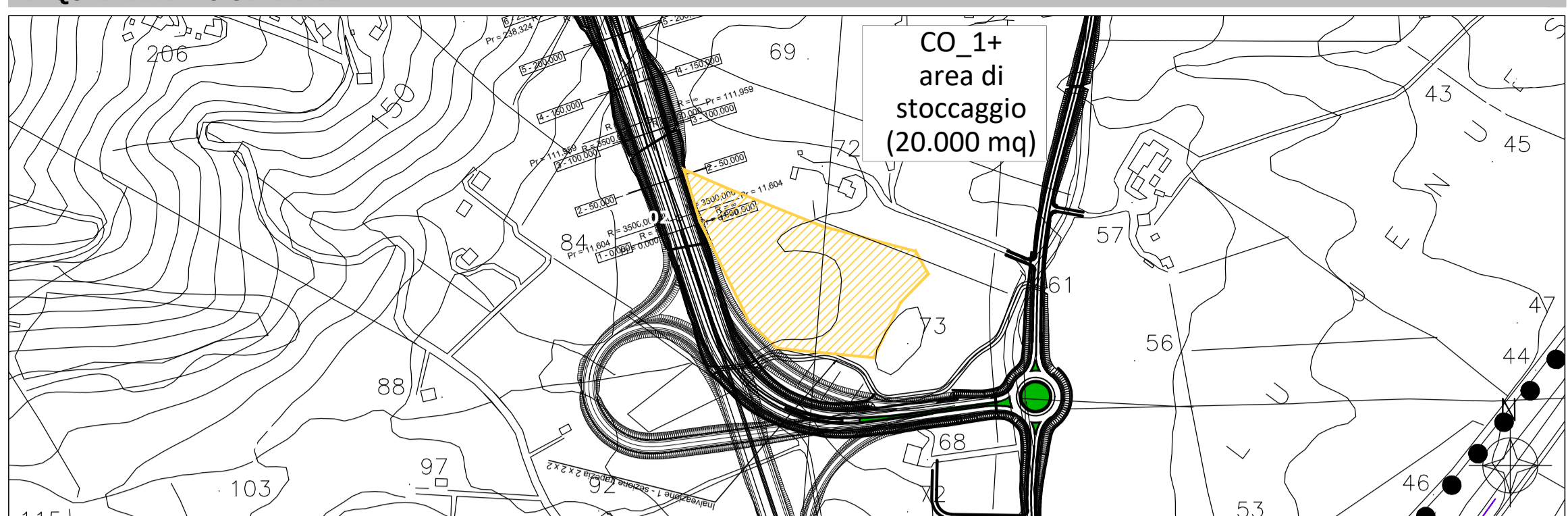
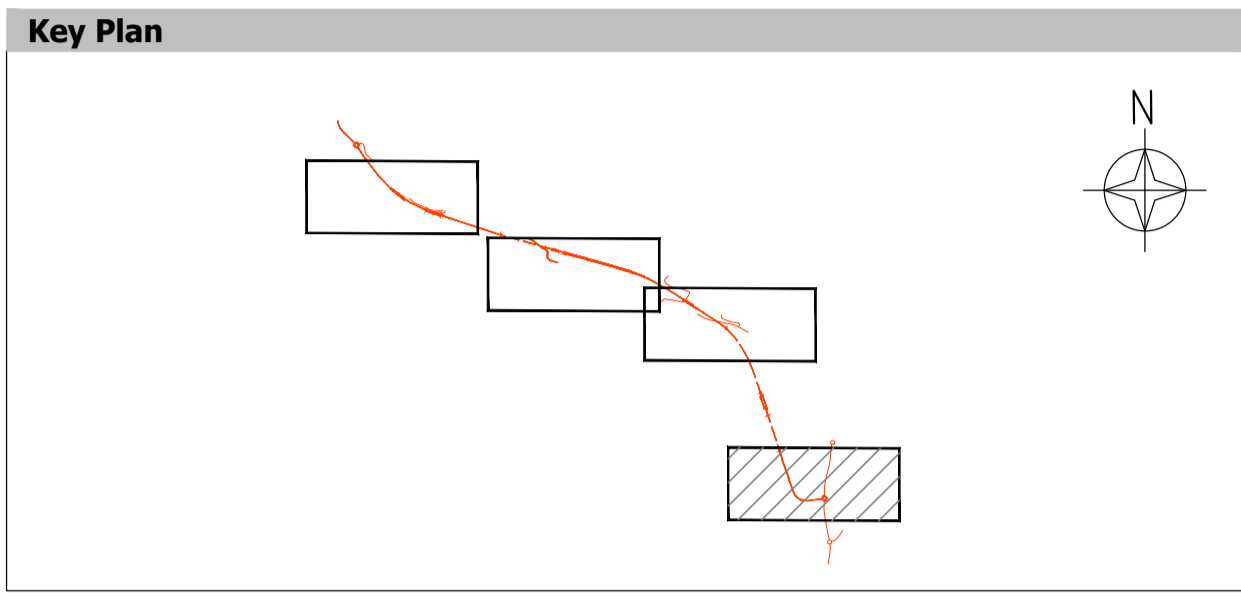


**INQUADRAMENTO GENERALE**

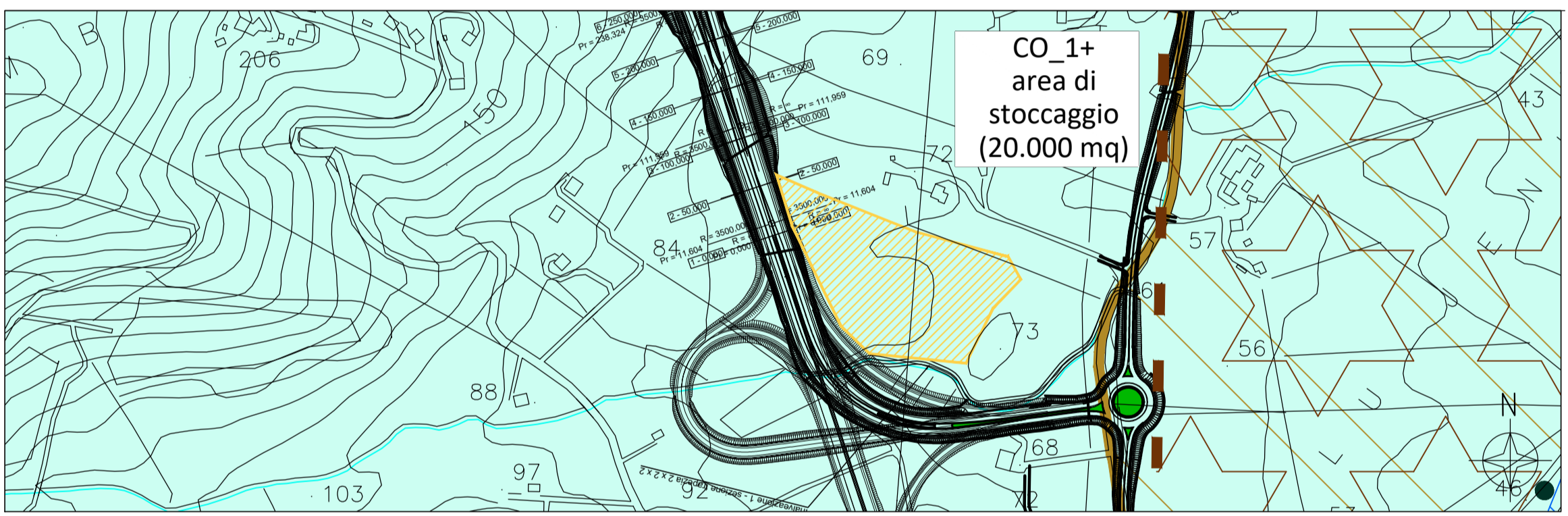


**SCHEDA SINTETICA**

CO_1 Cantiere operativo e area di stoccaggio - Inizio tracciato	
Provincia	Sassari
Comune	Olbia
Localizzazione	In prossimità della zona industriale di Olbia
Superficie	20.000 mq
Destinazione PRG	Piano Urbanistico Comunale di Olbia E2 - Aree agricole di primaria importanza in terreni irrigui e Viabilità di progetto
Presenza di vincoli	Articolo 143, Fascia costiera (art. 20 delle NTA)
Uso del suolo	Seminativi semplici e colture orticole a pieno campo
Idrogeologia	
Morfologia	Terreno con leggera pendenza
Tipologia di ripristino previsto	Ripristino del sito nelle condizioni originarie



**ANALISI VINCOLI**



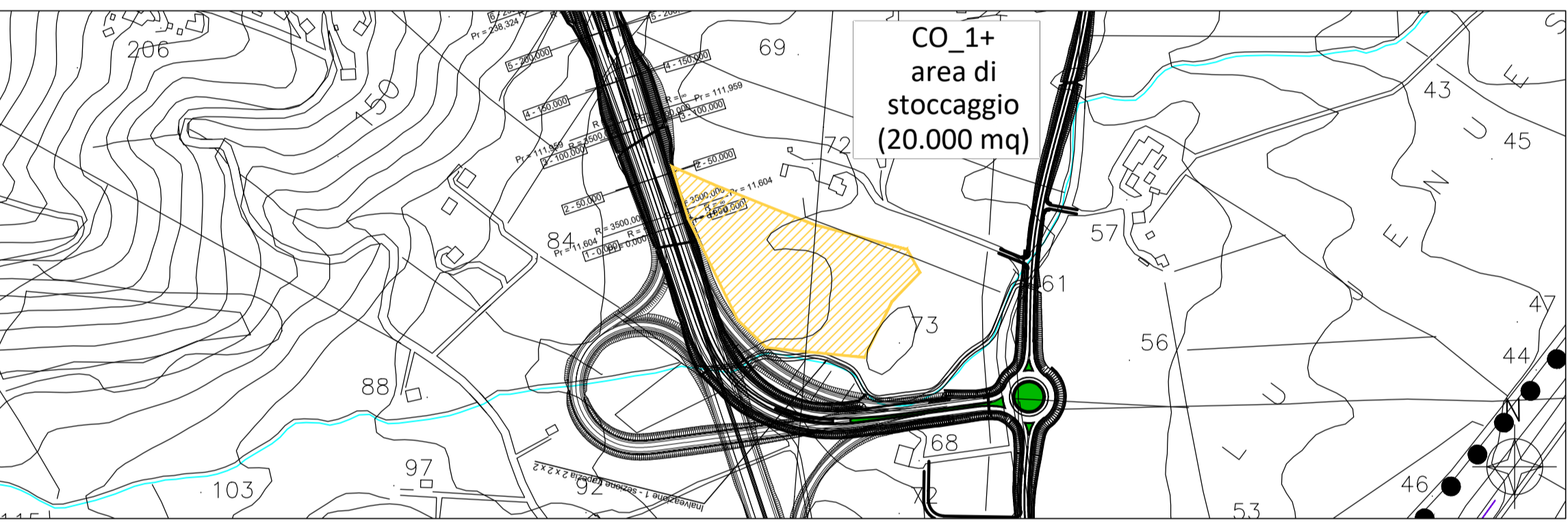
**Legenda**

Articolo 143; Beni da Piano Paesaggistico  
Beni paesaggistici ambientali

Articolo 136, comma 1, Vincoli architettonici ex L.1497/39

Fascia costiera	Fiumi, torrenti e altri corsi d'acqua	Parco geomemorativo ambientale e storico d.m. ambiente 265/01
Aree di notevole interesse pubblico, c.d. bellezze d'insieme, comma 1, lett. c), d)		

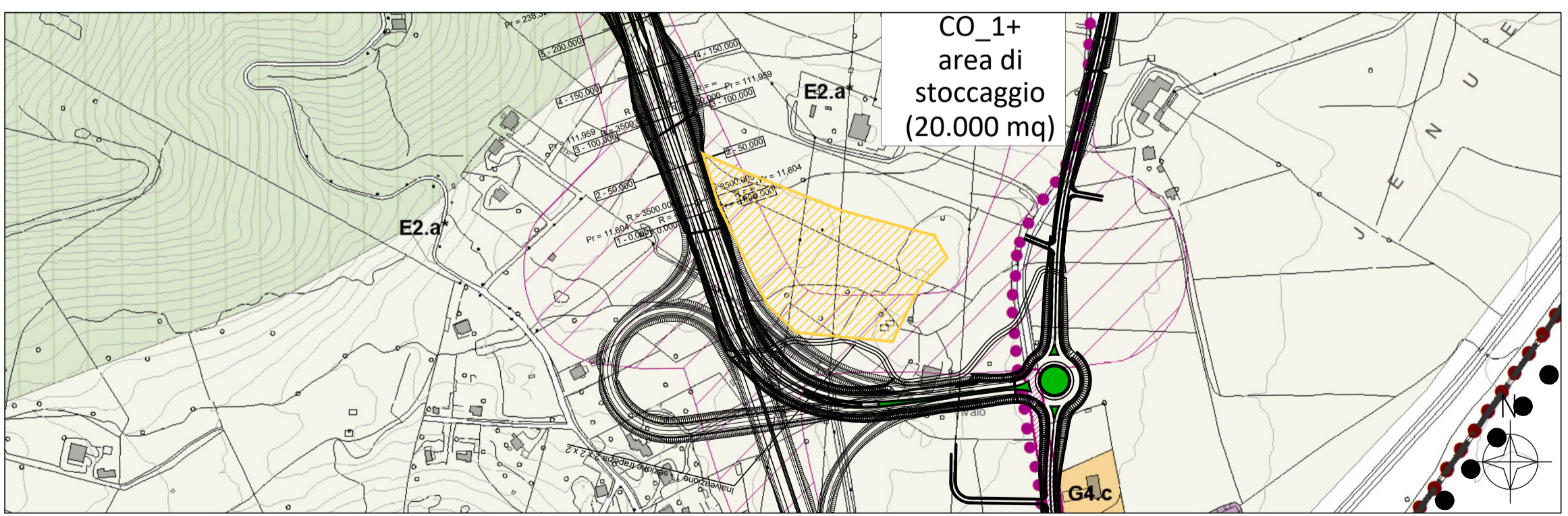
**PIANO DI ASSETTO IDROGEOLOGICO**



**Legenda**

Corsi d'acqua
---------------

**INQUADRAMENTO URBANISTICO - PIANIFICAZIONE COMUNALE**

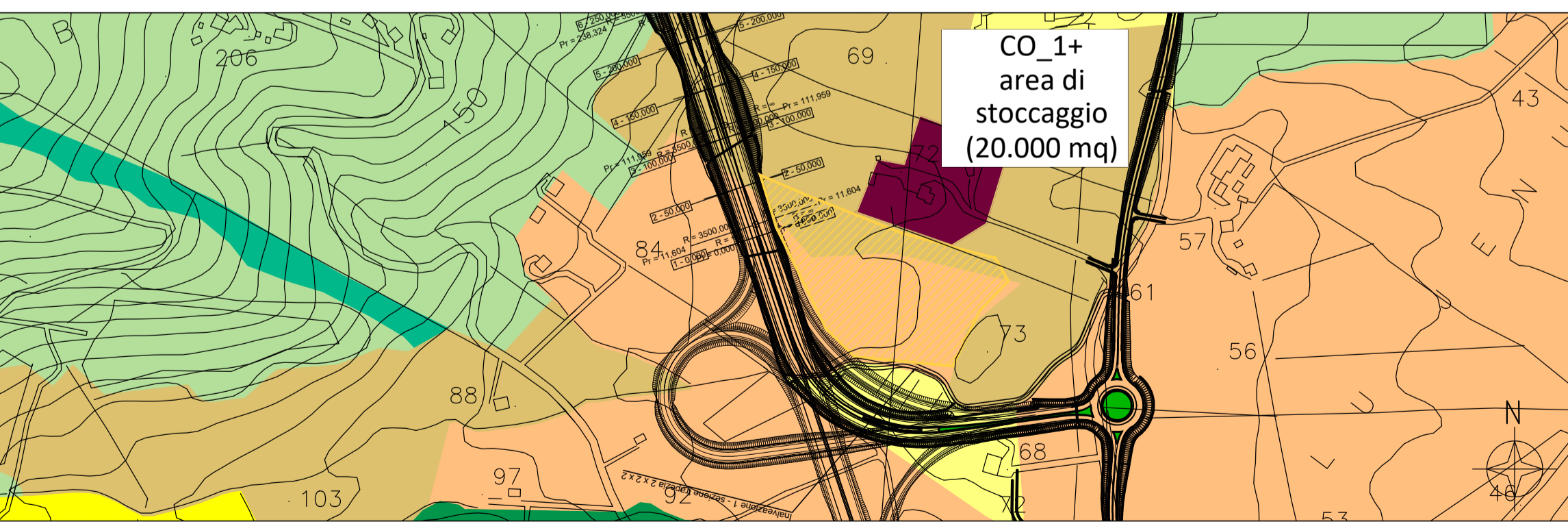


**Legenda**

Piano Urbanistico Comunale di Olbia

E2 - Aree agricole di primaria importanza per la funzione agricola produttiva
E2.a - Aree di primaria importanza in terreni irrigui
Viabilità di progetto

**USO DEL SUOLO**



**Legenda**

Seminativi semplici e colture orticole a pieno campo
Gariga
Fabbricati rurali
Prati artificiali
Sistemi colturali e particellari complessi
Seminativi in aree non irrigue



**GRUPPO FS ITALIANE** Direzione Progettazione e Realizzazione Lavori

**NUOVA S.S.125/133bis OLBIA-PALAU**  
 Tratta Olbia Nord al km 330+800 San Giovanni  
 Adeguamento al tipo B (4 corsie)

<b>PROGETTO DI FATTIBILITA' TECNICO ECONOMICA</b>		Cod. CA152		
PROGETTAZIONE: ANAS - DIREZIONE PROGETTAZIONE E REALIZZAZIONE LAVORI				
PROGETTISTA: Ing. Antonio Scalomandre Ordine Ing. di Frosinone n. 1063				
IL GEOLOGO Geol. Roberto Laureti Ordine Geol. del Lazio n. 1826				
COORDINATORE DELLA SICUREZZA IN FASE DI PROGETTAZIONE Arch. Roberto Roggi				
VISTO: IL RESPONSABILE DEL PROCEDIMENTO Ing. Francesco Ruggieri				
PROTOCOLLO	DATA			
<b>CANTIERIZZAZIONE</b>				
Schede di cantiere - Tav. 1/4				
CODICE PROGETTO	NOME FILE	PROGR. ELAB.	REVISIONE	SCALA
DP CA 015 2	T00CA00CANS01_A.pdf			
P   21	CODICE ELAB. T00 CA 00 CAN SC 01		A	
D				
C				
B				
A	EMISSIONE	DEC. 2021		
REV.	DESCRIZIONE	DATA	REDATTO	VERIFICATO