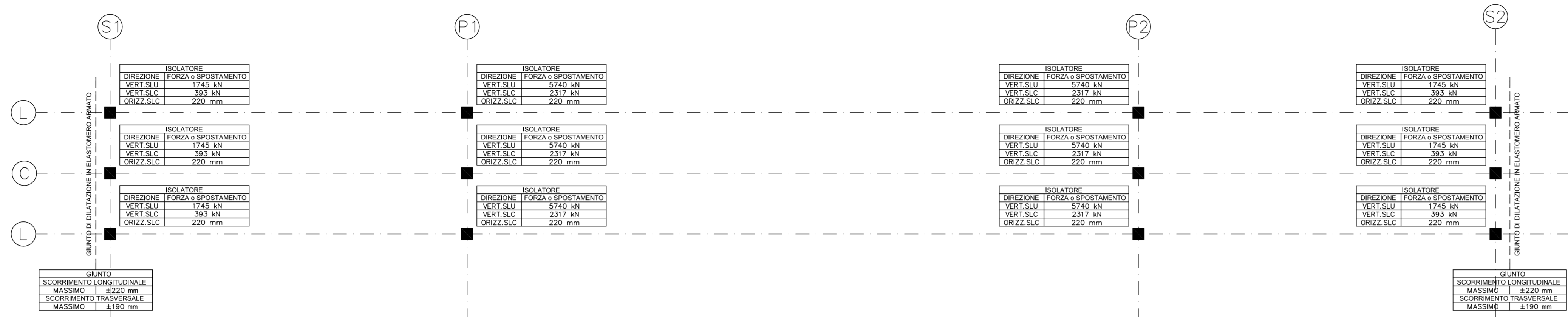


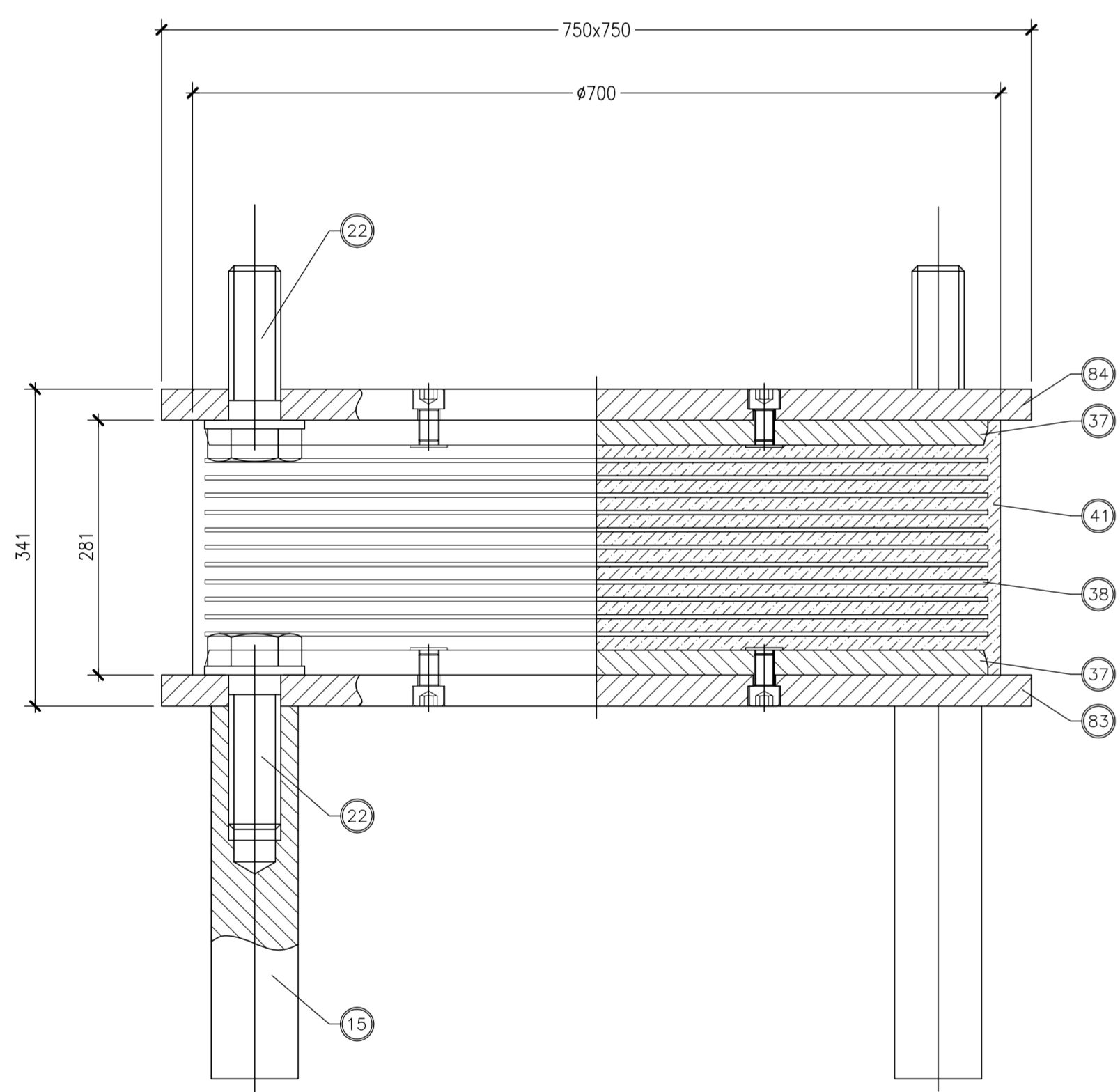
SCHEMA APPOGGI, GIUNTI E DISPOSITIVI DI VINCOLO DINAMICO

Scala 1:200



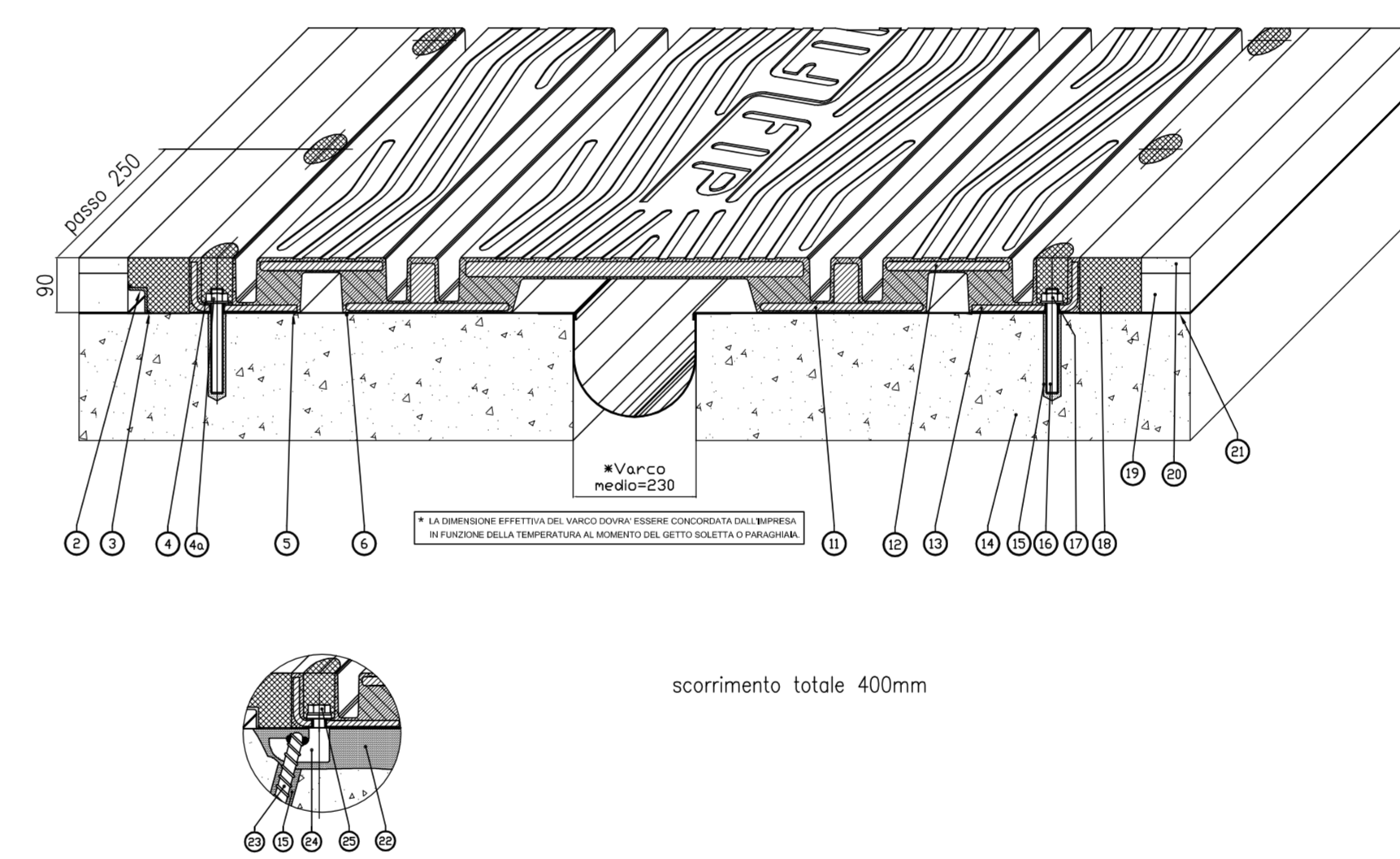
ISOLATORE ELASTOMERICO tipo FIP SI-N 700/180

quote in millimetri



GIUNTO DI DILATAZIONE tipo FIP GPE 400

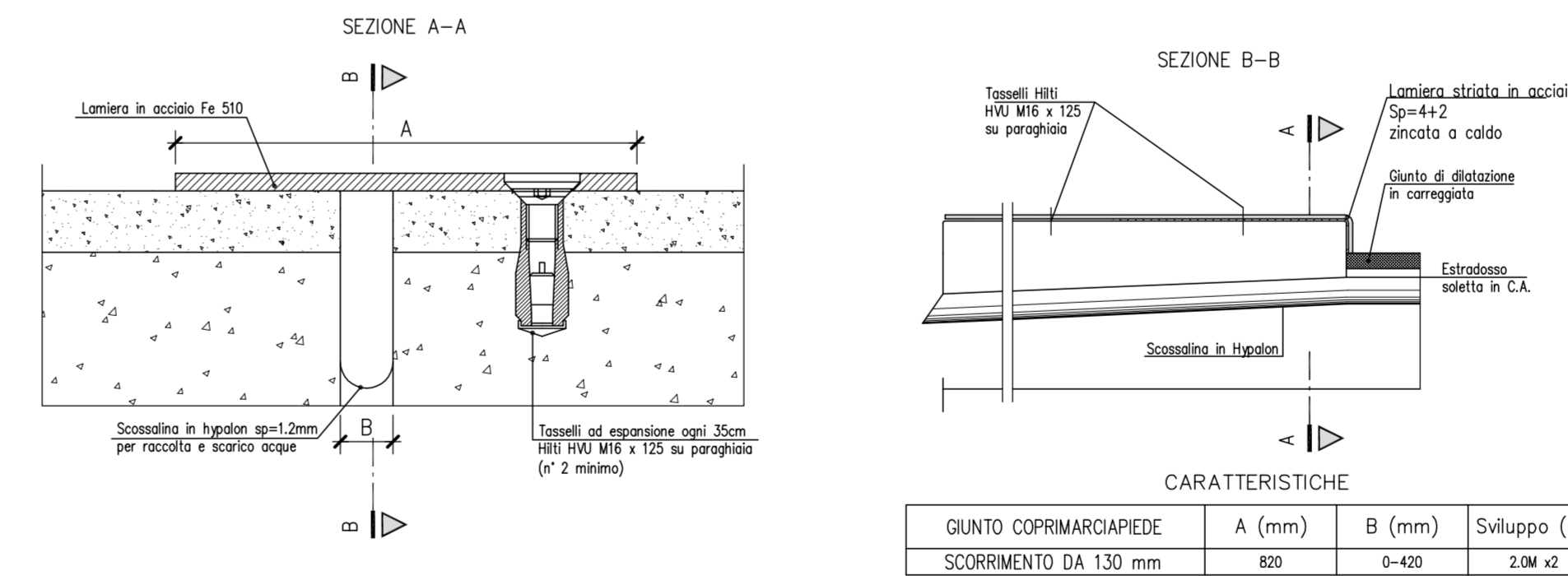
quote in millimetri



25	Vita TC M20x20 UNI 5739	Classe 8.8 EN 20898
24	Zinco di ancoraggio multistrato	S355J23 EN 10025
23	Tirafondo AM #16x200	Fe B 446
22	Allettamento in malta preessata	Betonif
21	Impermeabilizzazione impastata	
20	Manto d'usura	
19	Binder	
18	Massetto	EPONLOCK ME 3C
17	Bordo M20 UNI 5587	Classe 8 EN 20898
16	Borra filatate M20x160	Classe B7 ASTM
14	Resina di ancoraggio	Primer P 150
13	Tegola soletta	
12	Angolare preaspiettato	S235JR EN 10025
11	Placche ponte	S355J23 EN 10025
10	Placche ponte	S355J23 EN 10025
9	Scassatura raccolta acque sp. 1,2 mm	Hyplast
8	Lamina di scorrimento	K5 CNI 1810 EN 10088
7	Sless e rasatura sbucca pareti vert.	S FIP 180
6	Stuccatura	EPONLOCK 180
5	Incassatura e mano d'attacco	Primer P 150
4	Rondella	UNI 6092
3	Rondelle assorte 63x14x6	C40
2	Stuccatura	S FIP 180
1	Profilo di drenaggio a "L"	K5 CNI 1810 EN 10088
	Elemento modulare	Gomma vulc.60x15 5x/A
PER.	DESCRIZIONE - DIMENSIONI	MATERIALE

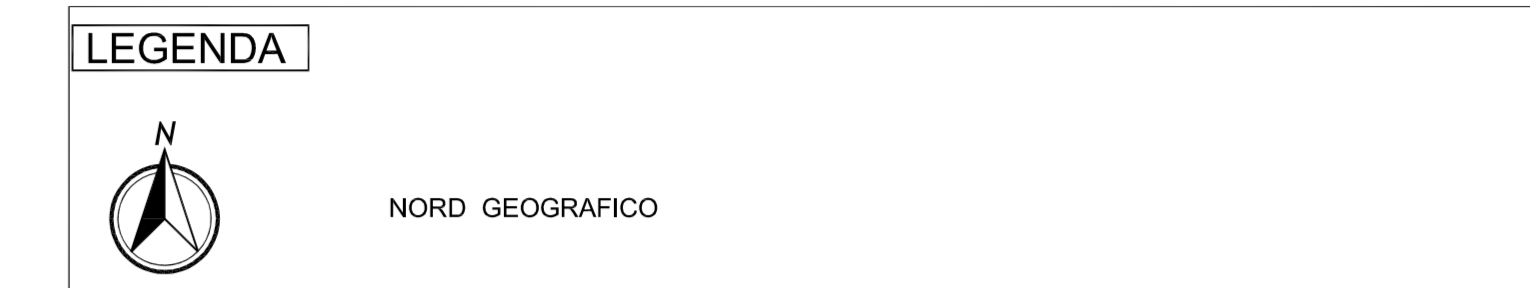
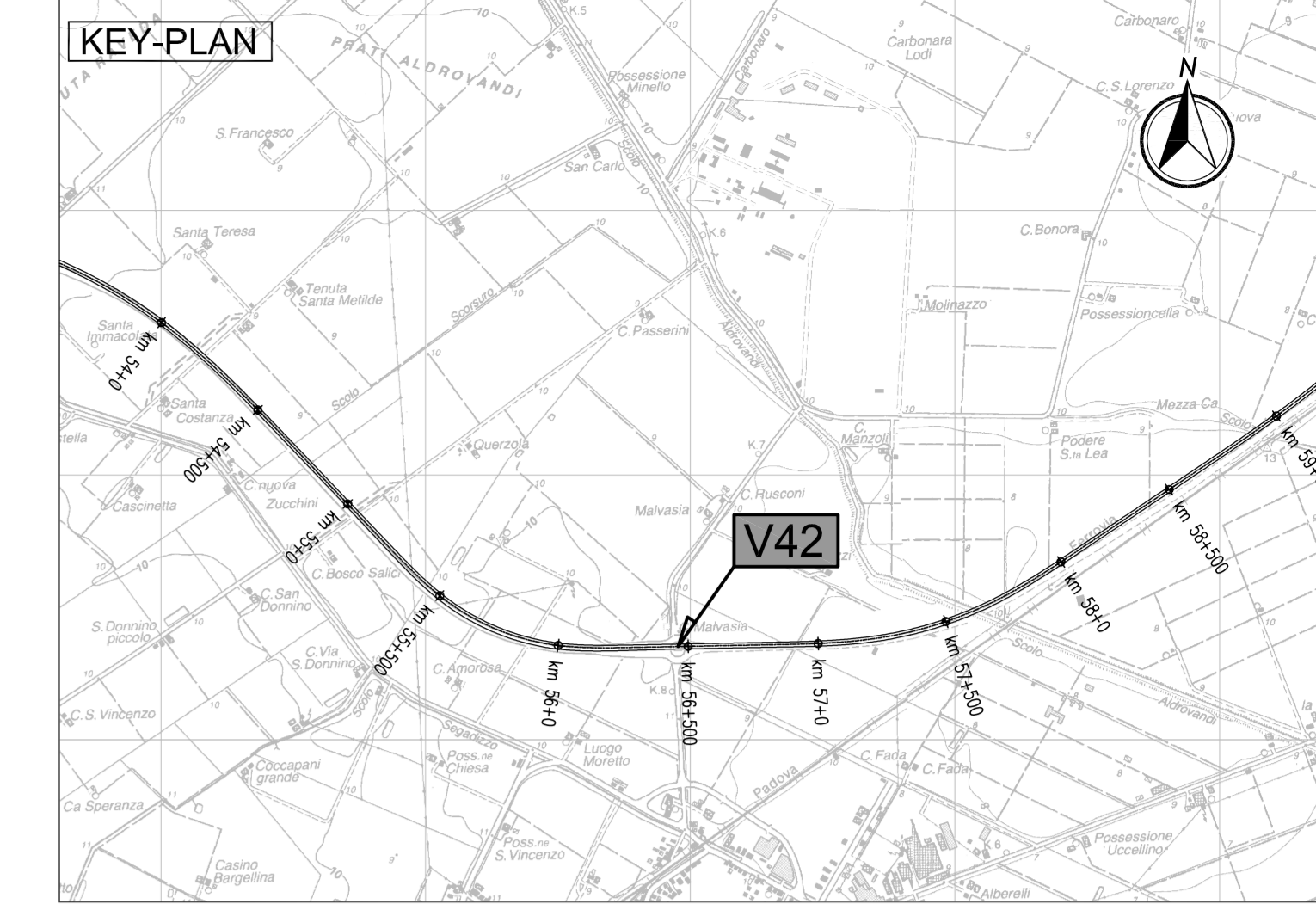
GIUNTO DI DILATAZIONE SU MARCIAPIEDI E CORDOLI

quote in millimetri



GIUNTO CCFMARMARIFEDE	A (mm)	B (mm)	Sviluppo (m)
SCORRIMENTO DA 130 mm	100	6-40	2,08 m

PER.	PEZZI	DESCRIZIONE - DIMENSIONI	MATERIALE
84	7	Placche d'ancoraggio superiore	S275JR EN 10025
83	7	Placche d'ancoraggio inferiore	S275JR EN 10025
41		Gomma vulcanizzata	Gum-1.4 MPa
38		Lamina di rinforzo vulcanizzata	S275JR EN 10025
37	2	Placche vulcanizzate	S275JR EN 10025
22	8	Vite d'ancoraggio "E" M16	Classe 8.8 EN 20898
15	4	Zinco d'ancoraggio	TCM 10x7 EN 10083



ELABORATI DI RIFERIMENTO
PD-0-V42-VCV19-0-OM-RC-01 RELAZIONE DI CALCOLO

CARATTERISTICHE DEI MATERIALI
PD-0-0000-0000-0-GE-TB-01 TABELLA MATERIALI

NOTE
LE QUOTE SONO ESPRESSE IN CM (SALVO OVE DIVERSAMENTE INDICATO)
GLI ANGOLI SONO ESPRESSE IN GRADI SESSAGESIMALI

IL CONCESSIONARIO
ARC AUTOSTRADA REGIONALE CISPADANA

IL CONCESSIONARIO
ARC AUTOSTRADA REGIONALE CISPADANA

AUTOSTRADA REGIONALE CISPADANA DAL CASELLO DI REGGIOLO-ROLO SULLA A22 AL CASELLO DI FERRARA SUD SULLA A13
CODICE C.U.P. E8180800060009

PROGETTO DEFINITIVO

ASSE AUTOSTRADALE (COMPRESIVO DEGLI INTERVENTI LOCALI DI COLLEGAMENTO VIARIO AL SISTEMA AUTOSTRADALE)
OPERE STRUTTURALI

OPERE D'ARTE MAGGIORI - CAVALCAVIA VIABILITA' INTERFERITE
VCV19 - CAVALCAVIA SP 50 VIGARANO MAINARDA
PIANTA CON SCHEMI APPOGGI E GIUNTI PARTICOLARI

IL PROGETTISTA
Ing. Antonio De Fazio
Albo Ing. Regione Emilia n° 3696

RESPONSABILE INTEGRAZIONE PRESTAZIONI SPECIALISTICHE
Ing. Emilio Salvi
Albo Ing. Regione Emilia n° 945

IL CONCESSIONARIO
Autosole Regionale
Cispadana S.p.A.
L. PRESIDENTE
Giovanni Pizzanti

REV.	DATA	EMMISSIONE	DESCRIZIONE	REDATTORE	CONTROLLATO	APPROVAZIONE
A	17/04/2012	EMMISSIONE		GADOTTI	DE FAZIO	SALVI

IDENTIFICAZIONE ELABORATO

NUM. PROZ.	REV.	LETT.	GIUNTO	CODICE OPERA	DATA OPERA	MEMO.	PROZ. ELABORATO	PROZ. REDATTORE	PROZ. APPROVATO
01	01	01	V42	VCV19	01	01	01	01	01

DATA: MAGGIO 2012
SCALE: VARIE