

Legenda
Soluzioni Progettuali
Tracciato PP 2003

Tratto in trincea/rievato Tratto in galleria artificiale Tratto in viadotto

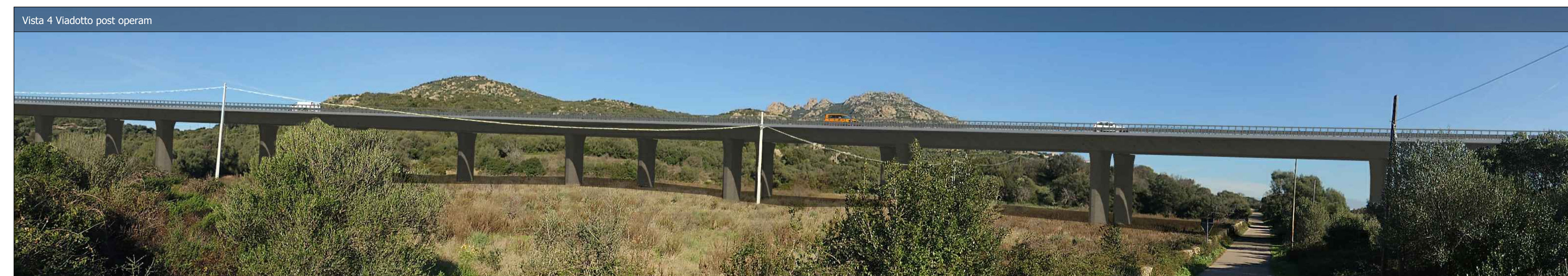
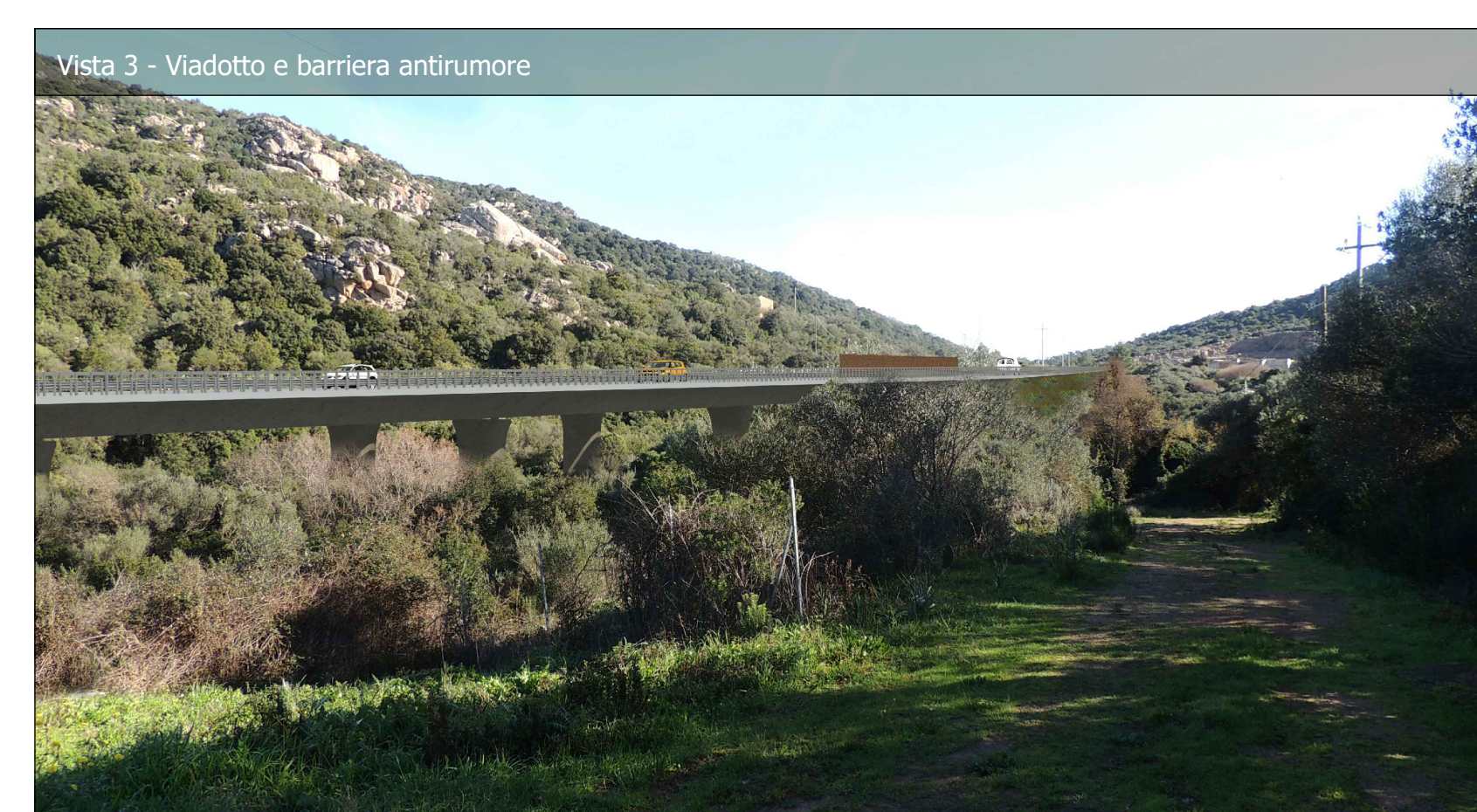
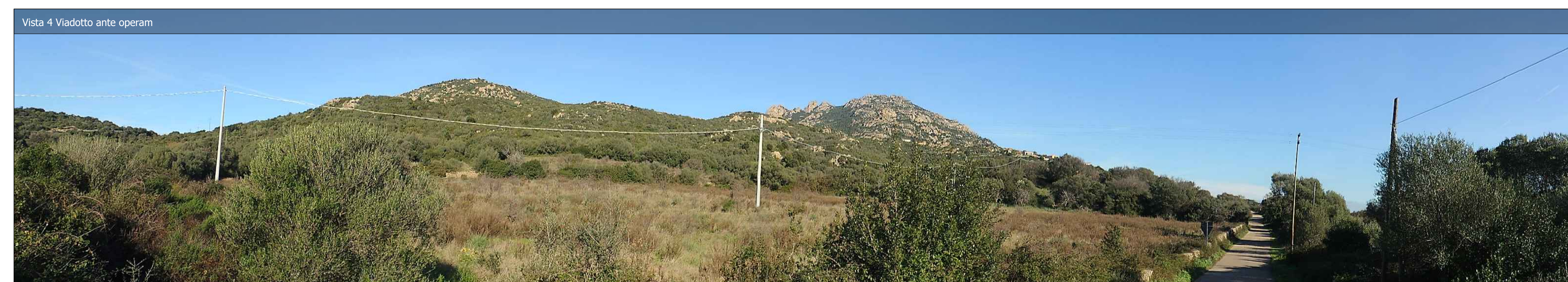
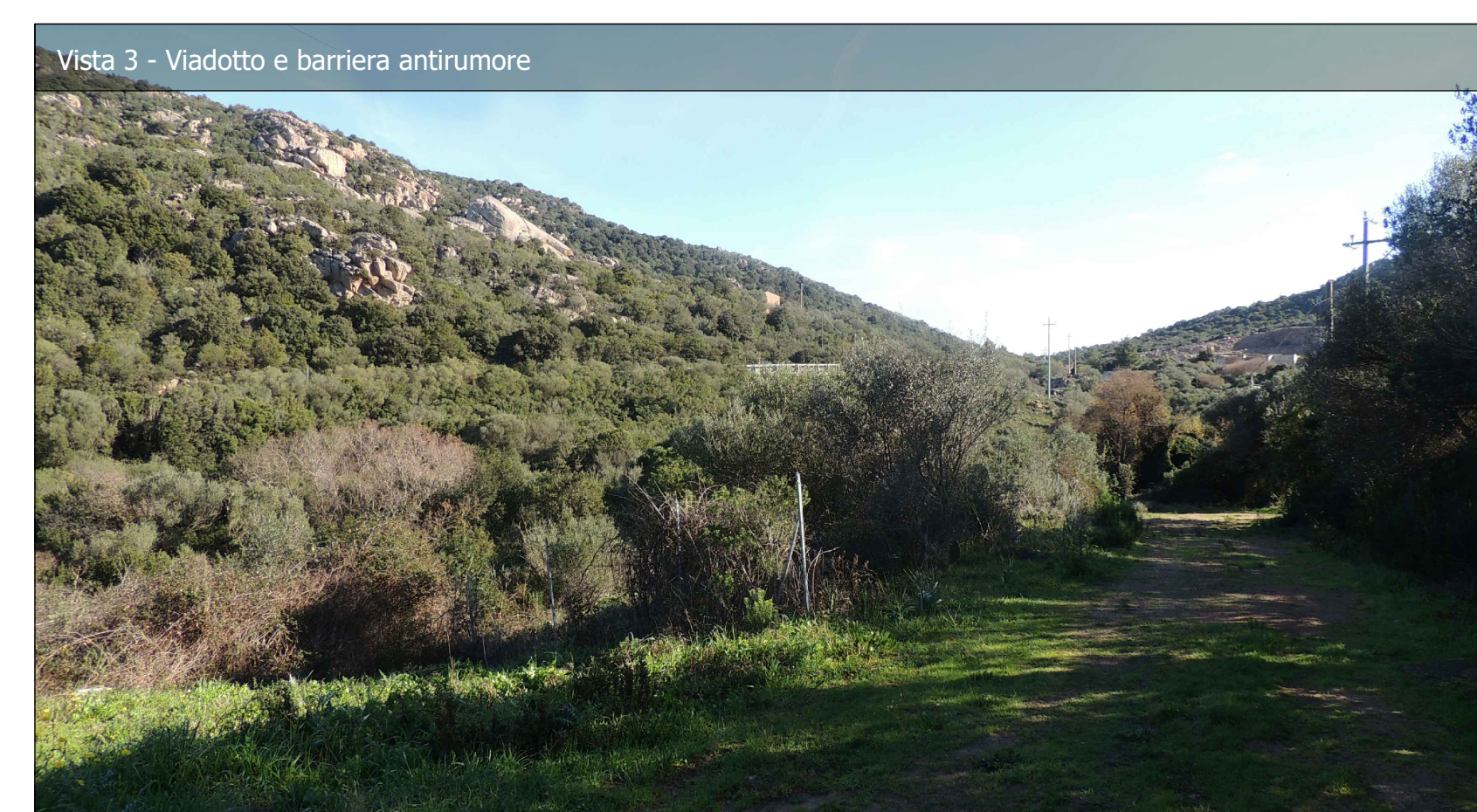
Tracciato PFTE 2020

Tratto in trincea/rievato Tratto in galleria artificiale Tratto in viadotto

Viabilità secondaria
Viabilità secondaria tracciato PP 2003
Viabilità secondaria tracciato PFTE 2020

●●●● Confini comunali

▲ Punti di vista



Sanas
GRUPPO FS ITALIANE Direzione Progettazione e Realizzazione Lavori

NUOVA S.S.125/133bis OLBIA-PALAU
Tratta Olbia Nord al km 330+800 San Giovanni
Adeguamento al tipo B (4 corsie)

PROGETTO DI FATTIBILITA' TECNICO ECONOMICA cod. CA152

PROGETTAZIONE: AMAS - DIREZIONE PROGETTAZIONE E REALIZZAZIONE LAVORI

PROGETTISTA:
Ing. Antonio Scalamandre
Ordine Ing. di Frosinone n. 1063

IL GEOLOGO:
Geol. Roberto Lovati
Ordine Geol. del Lazio n. 1826

COORDINATORI DELLA SICUREZZA IN FASE DI PROGETTAZIONE:
Arch. Roberto Roggi

VISTO IL RESPONSABILE DEL PROCEDIMENTO:
Ing. Francesco Ruggieri

PROTOCOLLO DATA

RIESAME DEL PROVVEDIMENTO DI VALUTAZIONE AMBIENTALE - RELAZIONE TECNICA
04.6 - Paesaggio
Fotosimulazioni

CODICE PROGETTO	NOME FILE	PROGR. ELAB.	REVISIONE	SCALA
PROGETTO DPA0152	04S2_TOSIADAMBFO01A	04S2	A	1:10.000
ELAB. DPA0152	T001A00AMBFO01			
D				
C				
B				
A	EMISSIONE	Gen 2022		
REV.	DESCRIZIONE	DATA	REDATTO	VERIFICATO