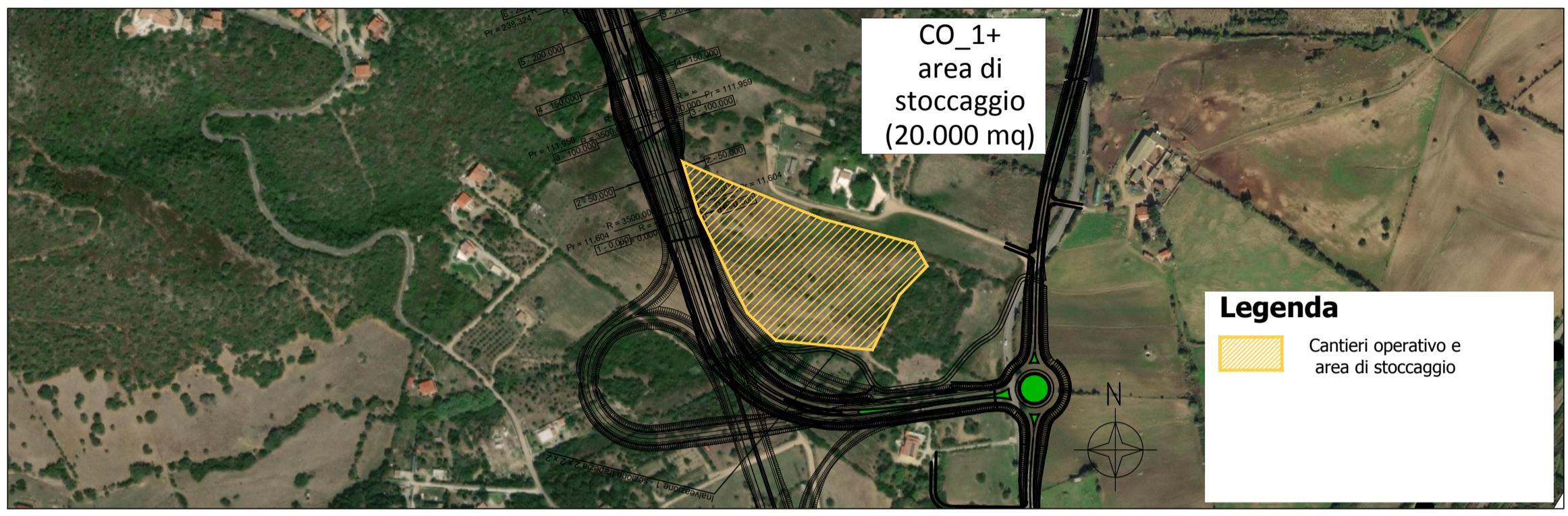
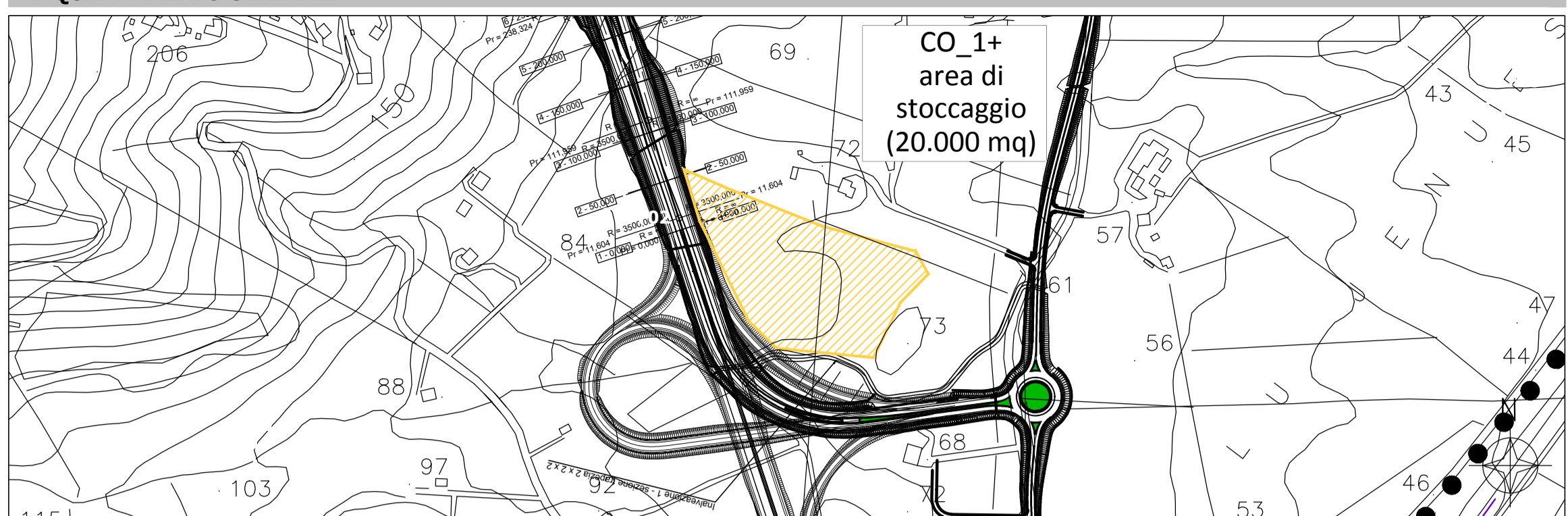
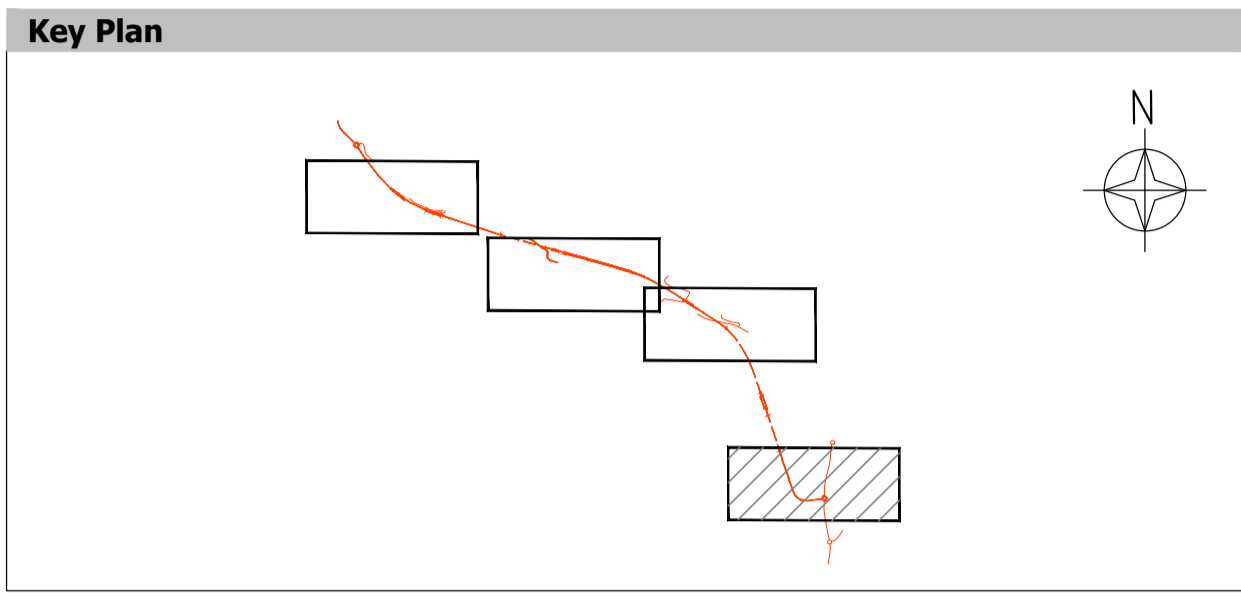


INQUADRAMENTO GENERALE

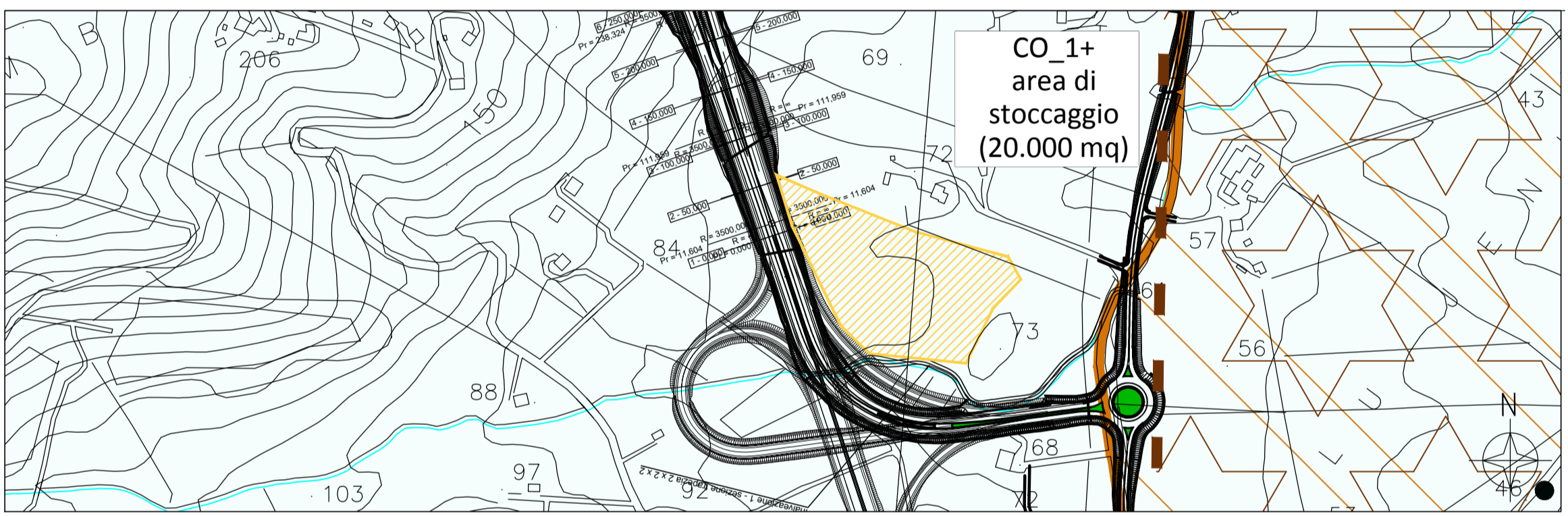


SCHEDA SINTETICA

CO_1 Cantiere operativo e area di stoccaggio - Inizio tracciato	
Provincia	Sassari
Comune	Olbia
Localizzazione	In prossimità della zona industriale di Olbia
Superficie	20.000 mq
Destinazione PRG	Piano Urbanistico Comunale di Olbia E2 - Aree agricole di primaria importanza in terreni irrigui e Viabilità di progetto
Presenza di vincoli	Articolo 143, Fascia costiera (art. 20 delle NTA)
Uso del suolo	Seminativi semplici e colture orticole a pieno campo
Idrogeologia	
Morfologia	Terreno con leggera pendenza
Tipologia di ripristino previsto	Ripristino del sito nelle condizioni originarie



ANALISI VINCOLI



Legenda

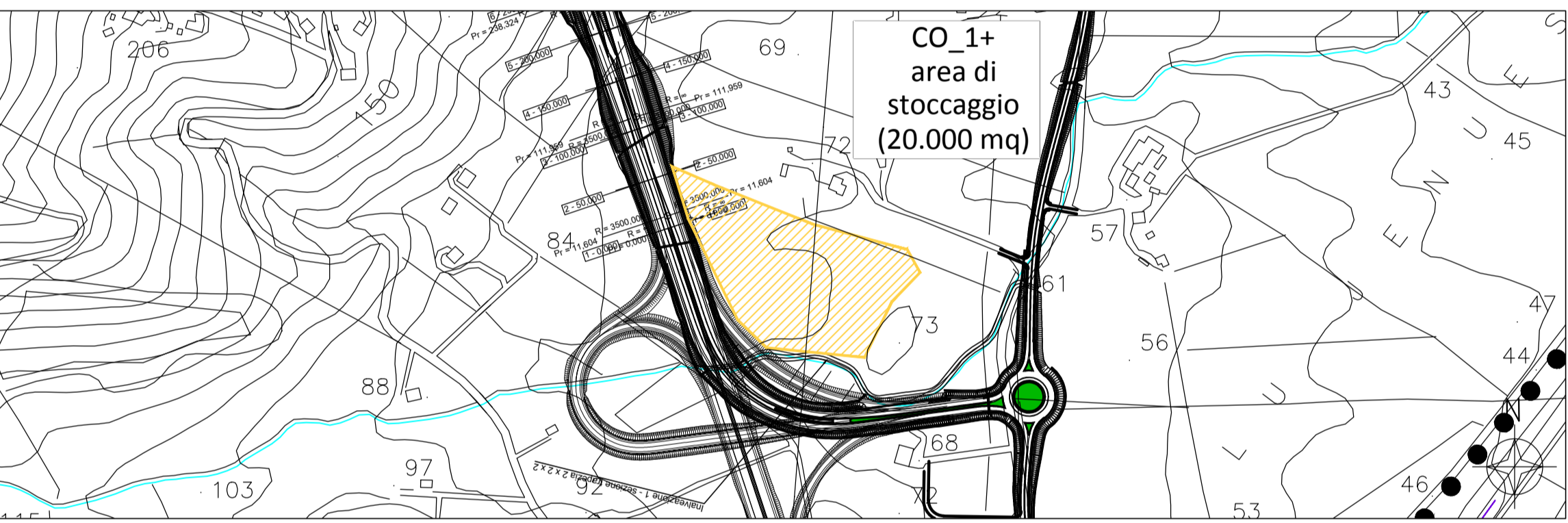
Articolo 143; Beni da Piano Paesaggistico
Beni paesaggistici ambientali

- Fascia costiera
- Flumi, torrenti e altri corsi d'acqua
- Parco geominerario ambientale e storico d.m. ambiente 265/01

Articolo 136, comma 1, Vincoli architettonici ex L.1497/39

- Aree di notevole interesse pubblico, c.d. bellezze d'insieme, comma 1, lett. c), d)

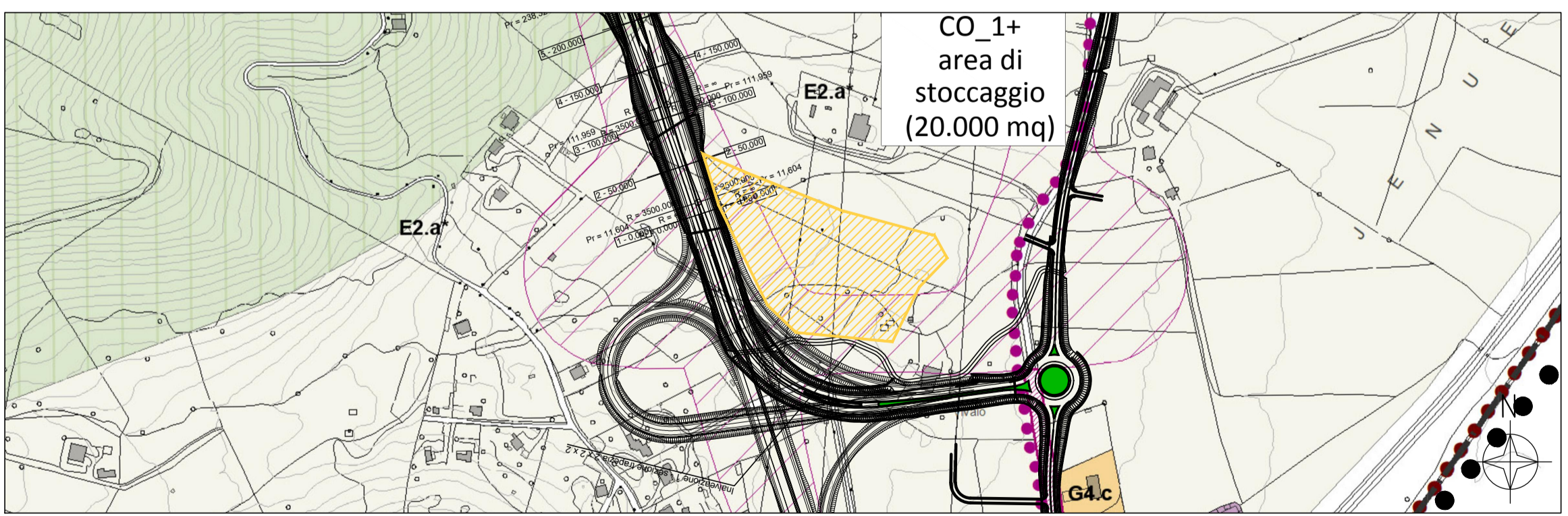
PIANO DI ASSETTO IDROGEOLOGICO



Legenda

- Corsi d'acqua

INQUADRAMENTO URBANISTICO - PIANIFICAZIONE COMUNALE

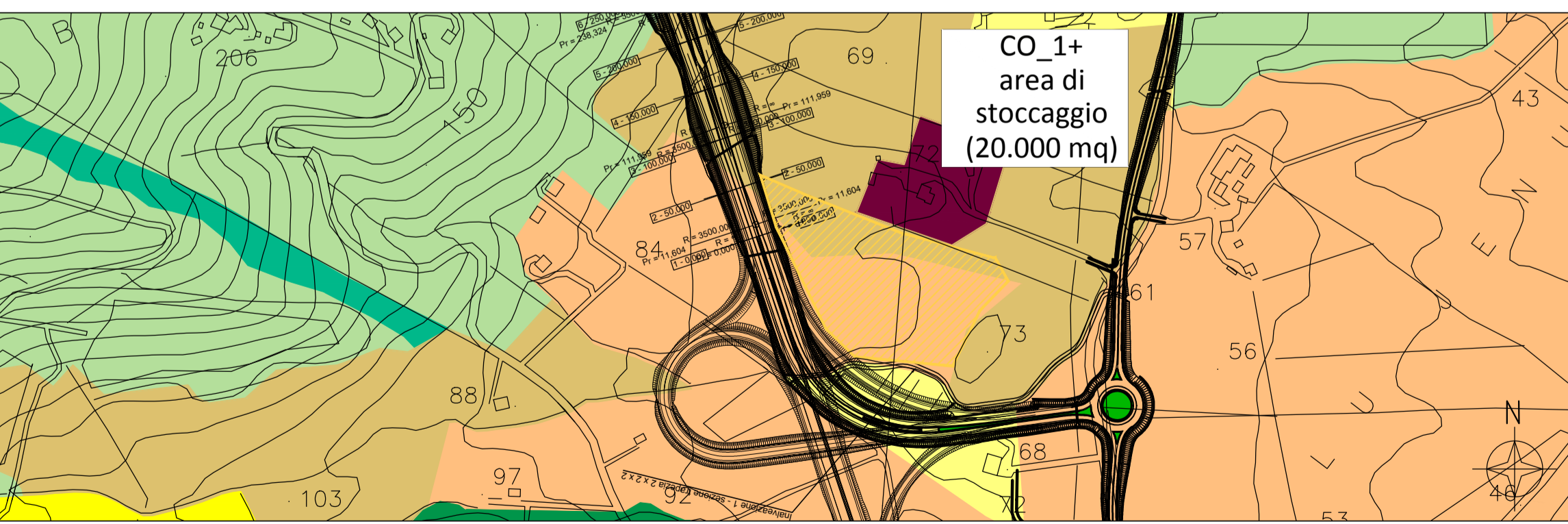


Legenda

Piano Urbanistico Comunale di Olbia

- E2 - Aree agricole di primaria importanza per la funzione agricola produttiva
- E2.a - Aree di primaria importanza in terreni irrigui
- Viabilità di progetto

USO DEL SUOLO



Legenda

- Seminativi semplici e colture orticole a pieno campo
- Gariga
- Fabbricati rurali
- Prati artificiali
- Sistemi colturali e particellari complessi
- Seminativi in aree non irrigue



GRUPPO FS ITALIANE Direzione Progettazione e Realizzazione Lavori

NUOVA S.S.125/133bis OLBIA-PALAU
 Tratta Olbia Nord al km 330+800 San Giovanni
 Adeguamento al tipo B (4 corsie)

PROGETTO DI FATTIBILITA' TECNICO ECONOMICA		COD. CA152		
PROGETTAZIONE: ANAS - DIREZIONE PROGETTAZIONE E REALIZZAZIONE LAVORI				
PROGETTISTA: Ing. Antonio Scalamandrè Ordine Ing. di Frosinone n. 1063				
IL GEOLOGO Geol. Roberto Laureti Ordine Geol. del Lazio n. 1826				
COORDINATORE DELLA SICUREZZA IN FASE DI PROGETTAZIONE Arch. Roberto Roggi				
VISTO: IL RESPONSABILE DEL PROCEDIMENTO Ing. Francesco Ruggieri				
PROTOCOLLO	DATA			
RIESAME DEL PROVVEDIMENTO DI VALUTAZIONE AMBIENTALE (CTVIA 11/05/2004) INQUADRAMENTO PROGETTUALE Cantierizzazione: schede di cantiere - Tav. 1 di 4				
CODICE PROGETTO	NOME FILE	PROGR. ELAB.	REVISIONE	SCALA
PROGETTO DPCA0152	0316_T001A00AMBSH01A	0316	A	varie
LV. PROG. P 21	CODICE ELAB. T001A00AMBSH01			
D				
C				
B				
A	EMISSIONE	Gen 2022		
REV.	DESCRIZIONE	DATA	REDATTO	VERIFICATO
				APPROVATO