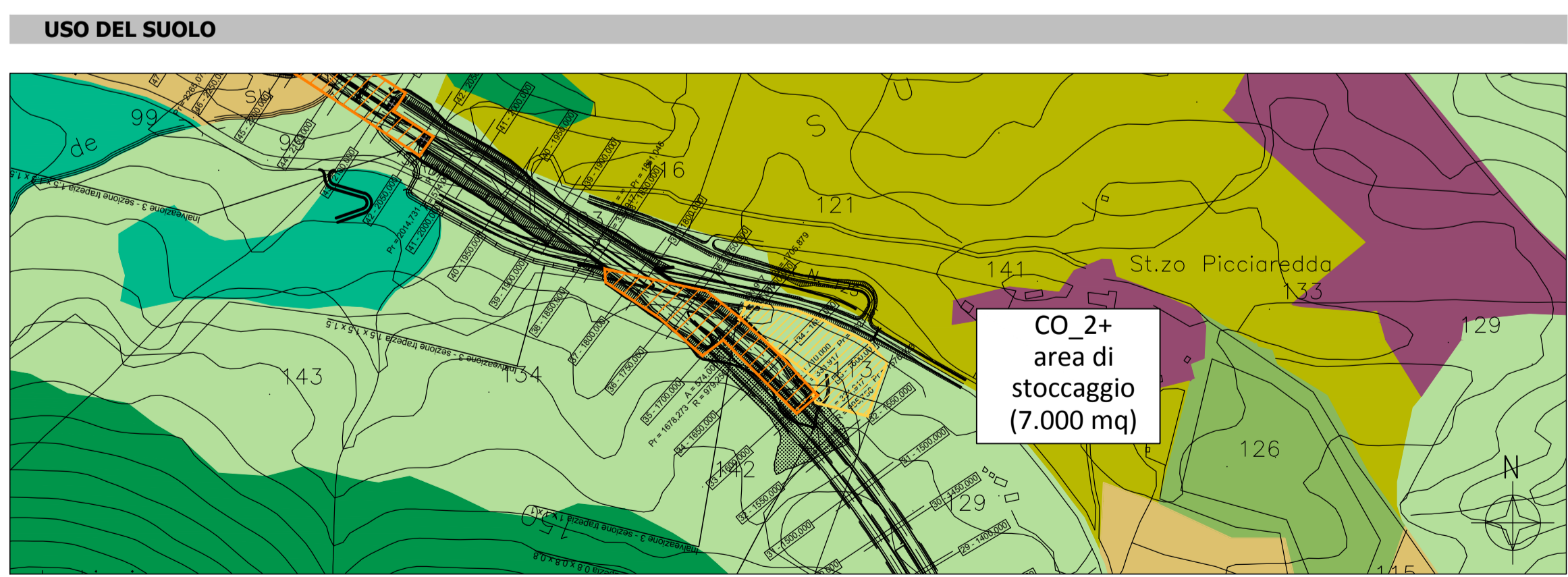
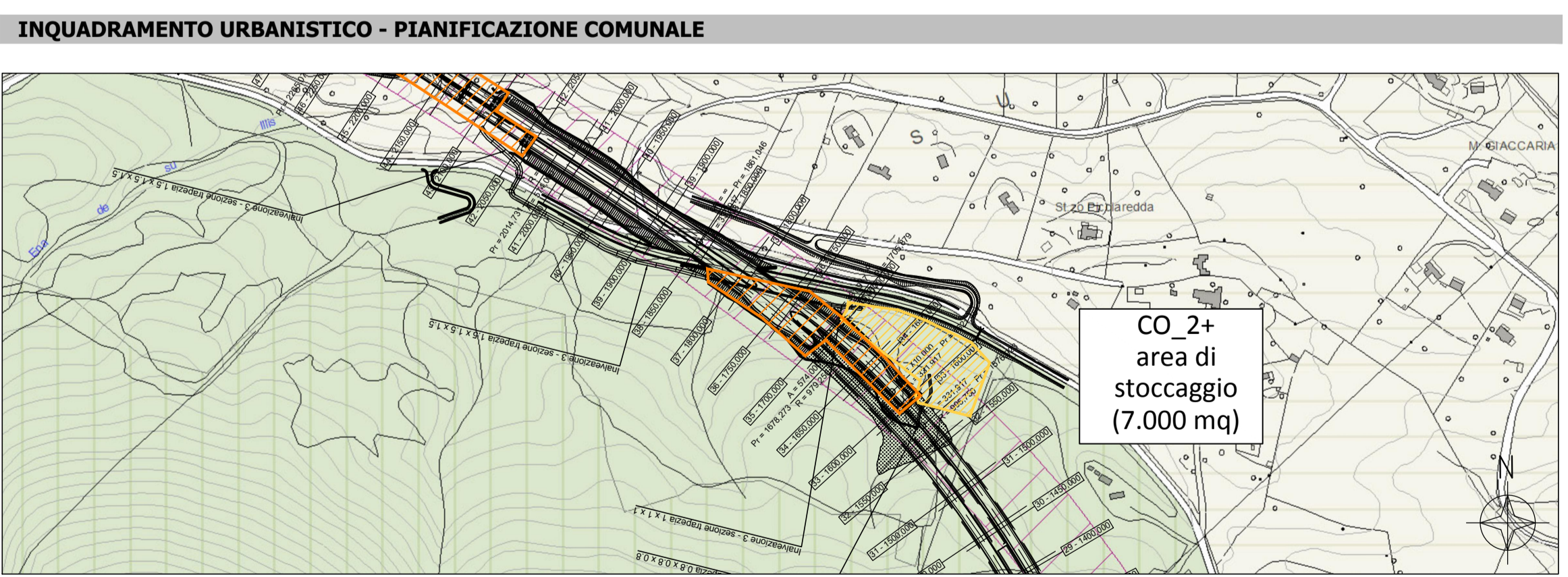
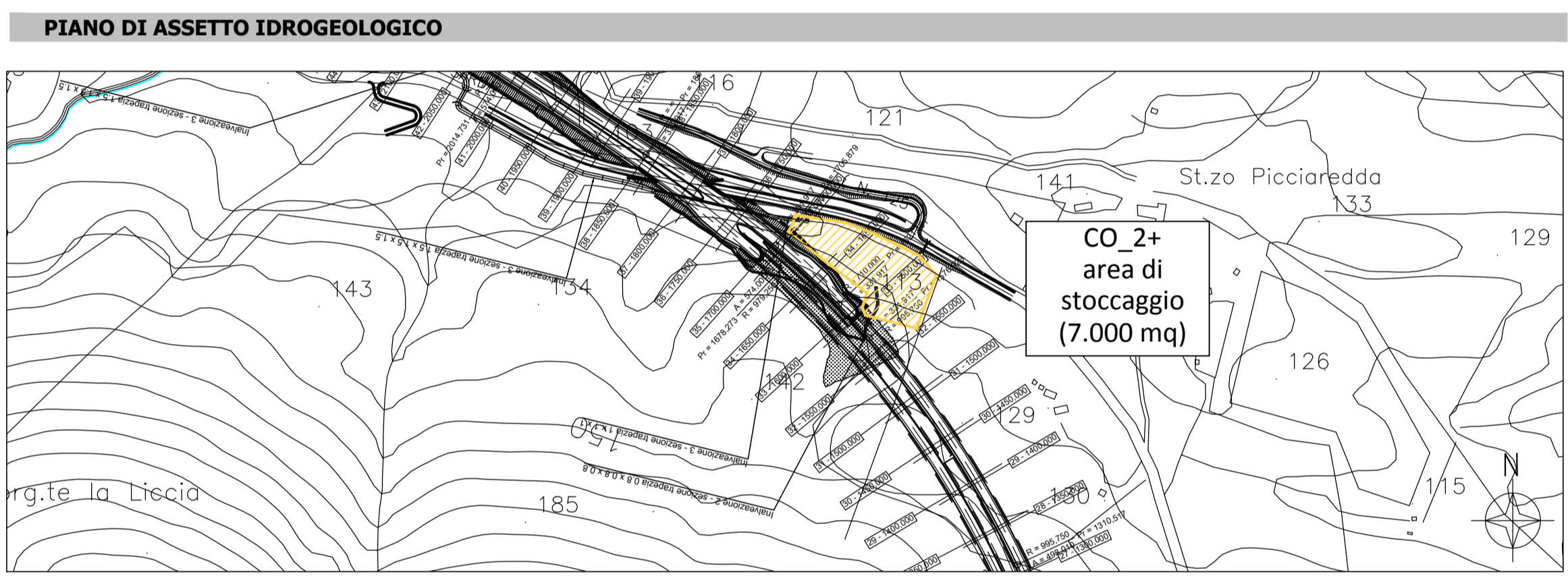
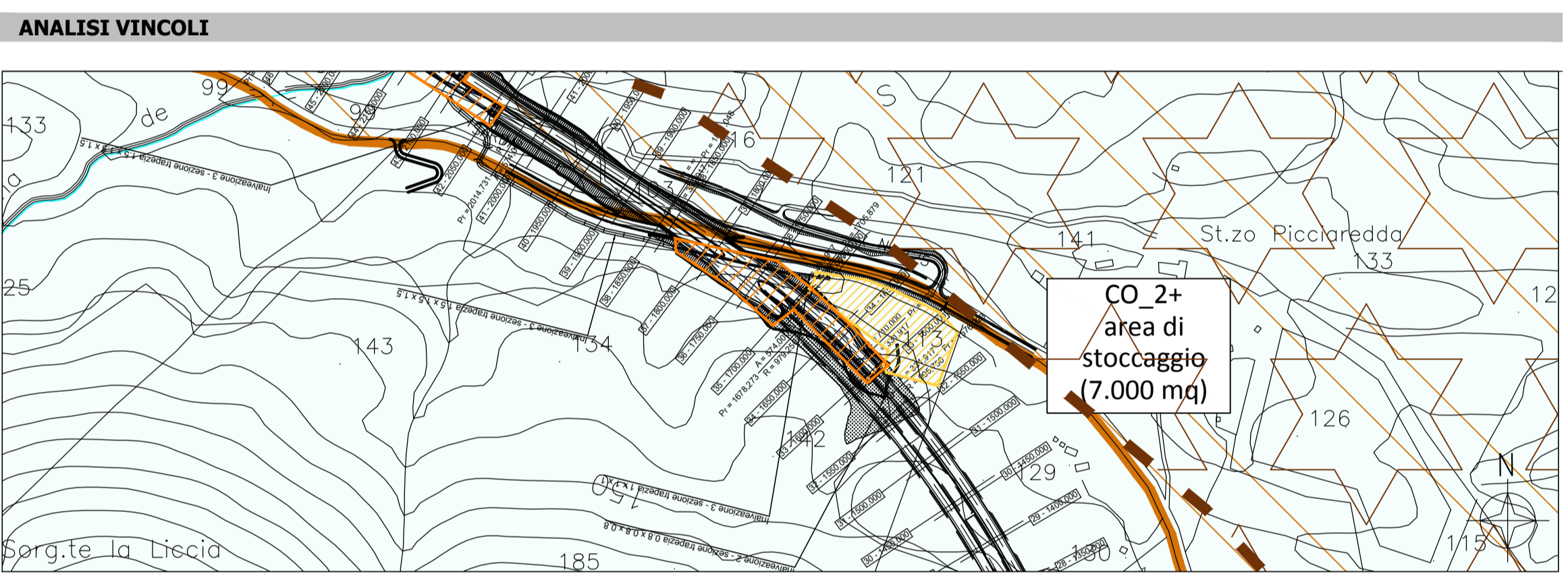
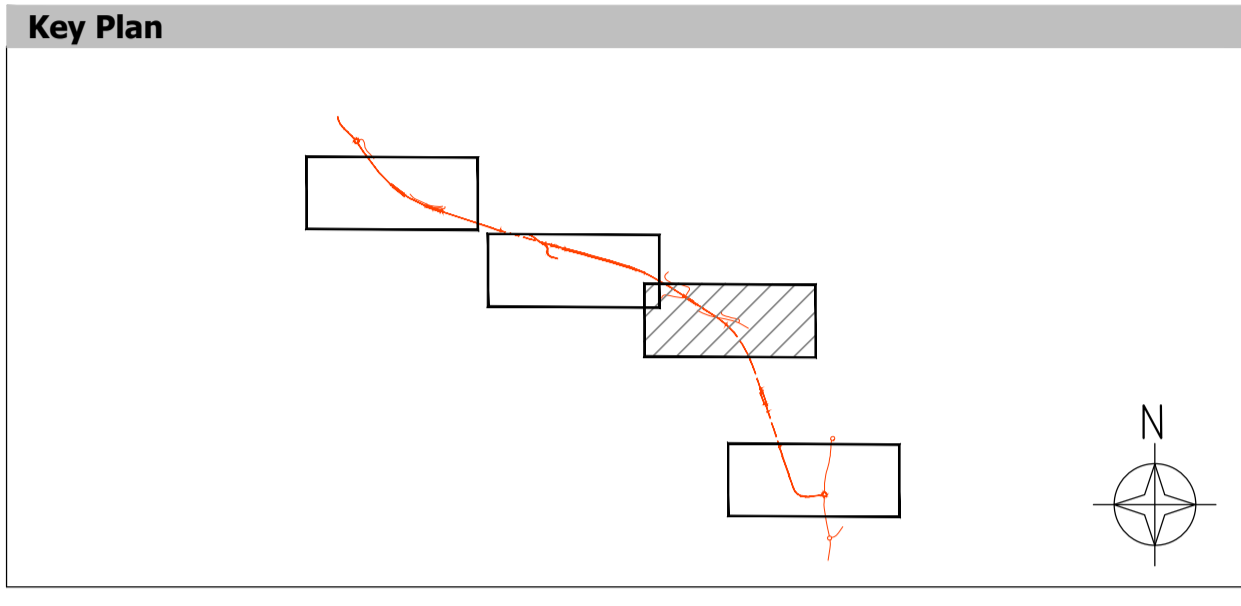


SCHEDA SINTETICA

CO_2 Cantiere operativo e area di stoccaggio - Pk 1+600	
Provincia	Sassari
Comune	Olbia
Localizzazione	imbocco galleria
Superficie	7.000 mq
Destinazione PRG	Piano Urbanistico Comunale di Olbia E5 - Aree agricole marginali nelle quali garantire condizioni adeguate di stabilità ambientale e Viabilità di progetto
Presenza di vincoli	Articolo 143, Fascia costiera (art. 20 delle NTA)
Uso del suolo	Gariga
Idrogeologia	
Morfologia	Terreno in pendenza
Tipologia di ripristino previsto	Ripristino del sito nelle condizioni originarie



NUOVA S.S.125/133bis OLBIA-PALAU
Tratta Olbia Nord al km 330+800 San Giovanni
Adeguamento al tipo B (4 corsie)

PROGETTO DI FATTIBILITA' TECNICO ECONOMICA COD. CA152

PROGETTAZIONE: ANAS - DIREZIONE PROGETTAZIONE E REALIZZAZIONE LAVORI

PROGETTISTA:
Ing. Antonio Scalamandrà
Ordine Ing. di Frosinone n. 1063

IL GEOLOGO
Geol. Roberto Laureti
Ordine Geol. del Lazio n. 1826

COORDINATORE DELLA SICUREZZA IN FASE DI PROGETTAZIONE
Arch. Roberto Roggi

VISTO: IL RESPONSABILE DEL PROCEDIMENTO
Ing. Francesco Ruggieri

PROTOCOLLO DATA

RIESAME DEL PROVVEDIMENTO DI VALUTAZIONE AMBIENTALE (CTVIA 11/05/2004)
INQUADRAMENTO PROGETTUALE
Cantierizzazione: schede di cantiere - Tav. 2 di 4

CODICE PROGETTO	NOME FILE	PROGR. ELAB.	REVISIONE	SCALA
PROGETTO: DPCA0152 P 21	0316_T00IA00AMBSH01A	0316	A	varie
ELAB.: DPCA0152 P 21	CODICE ELAB.: T00IA00AMBSH01			
D				
C				
B				
A	EMISSIONE	Gen 2022		
REV.	DESCRIZIONE	DATA	REDATTO	VERIFICATO
				APPROVATO