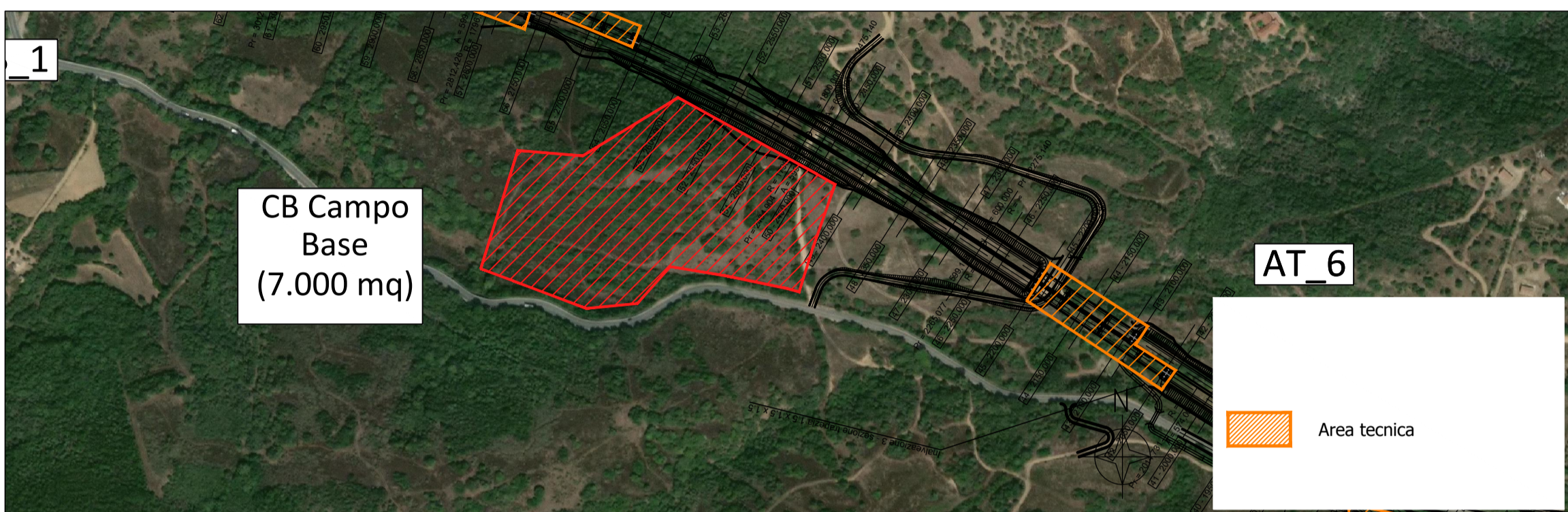
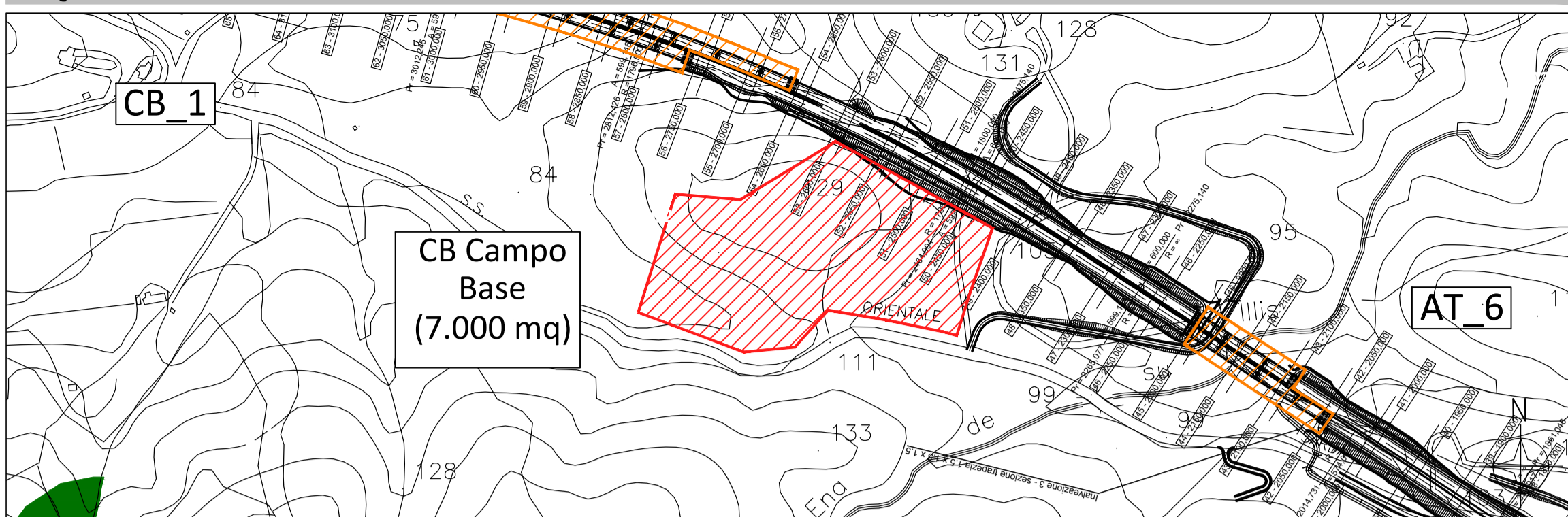


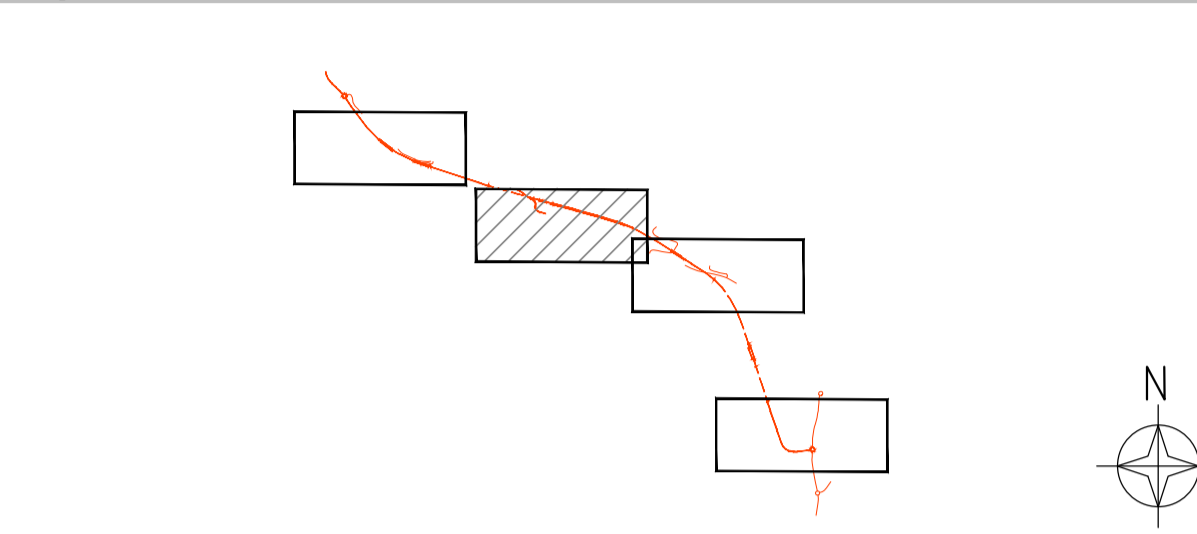
INQUADRAMENTO GENERALE



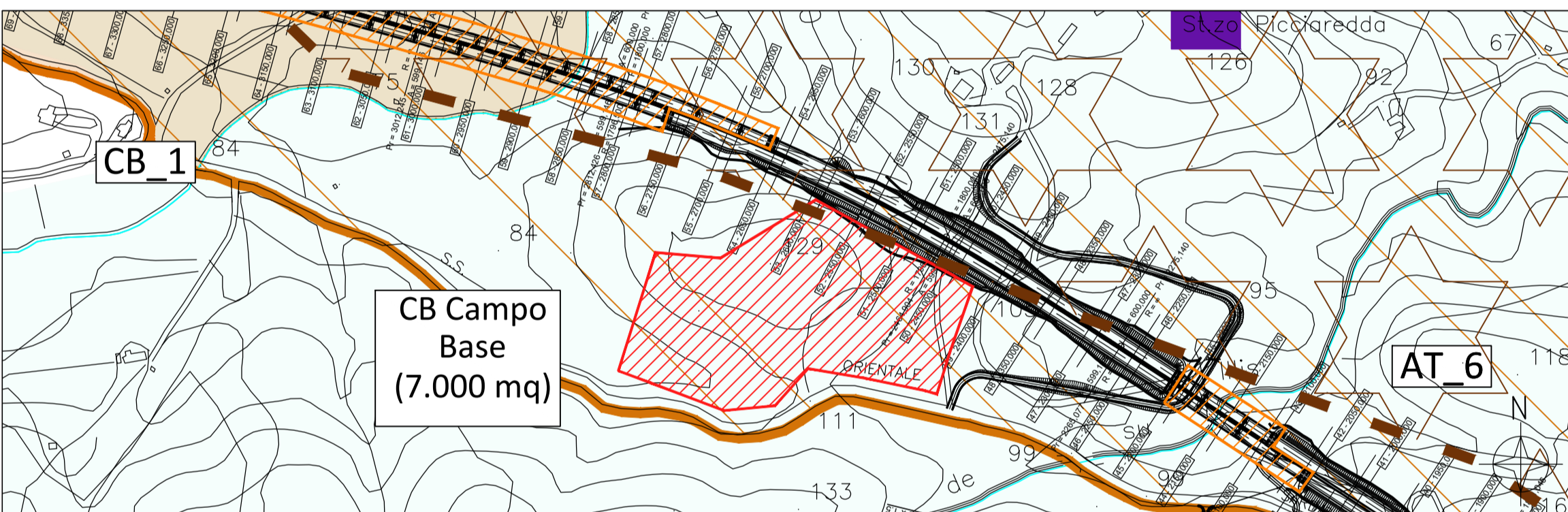
SCHEDA SINTETICA

Cantiere Base - Pk 2+500	
Provincia	Sassari
Comune	Olbia
Localizzazione	Metà tracciato
Superficie	7.000 mq
Destinazione PRG	Piano Urbanistico Comunale di Olbia E2 - Aree agricole di primaria importanza in terreni irrigui e Viabilità di progetto
Presenza di vincoli	Articolo 143, Fascia costiera (art. 20 delle NTA) Art. 136, co.1, lett. c),d) - Aree di notevole interesse pubblico, c.d. bellezze d'insieme
Uso del suob	Prati artificiali, gariga
Idrogeologia	
Morfologia	Terreno con leggera pendenza
Tipologia di ripristino previsto	Ripristino del sito nelle condizioni originarie

Key Plan



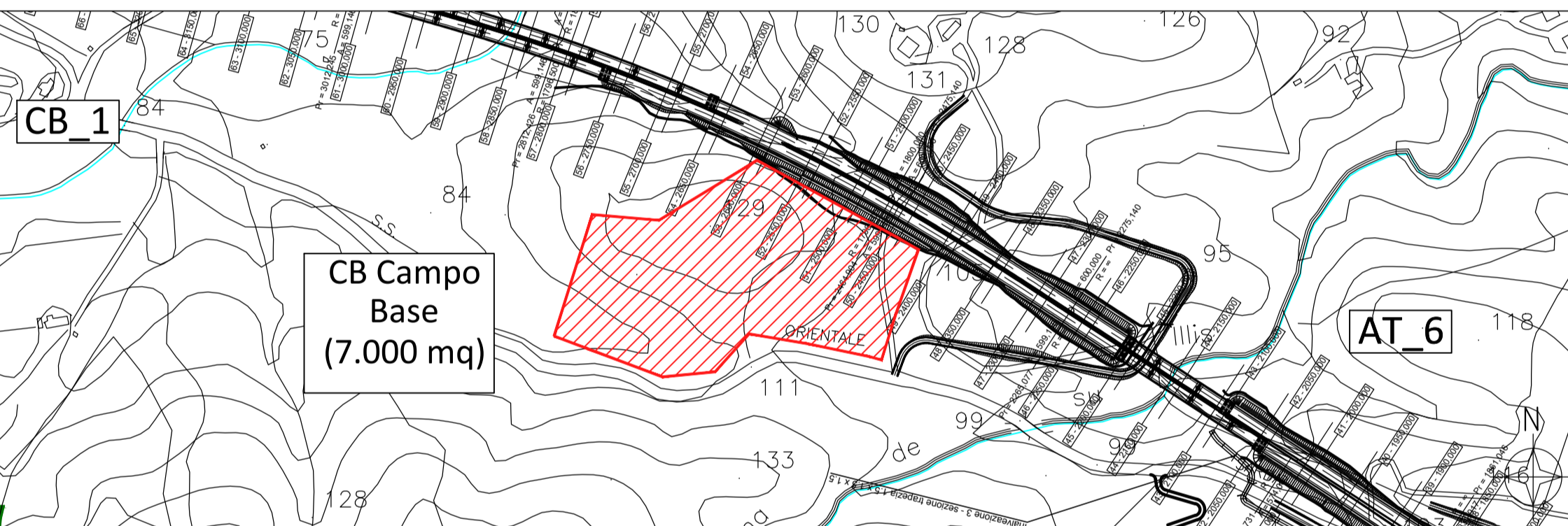
ANALISI VINCOLI



Legenda

Articolo 142, comma 1; Aree tutelate per legge ex 431/85	Articolo 136, comma 1, Vincoli architettonici ex L.1497/39
c) Fiumi, torrenti, corsi d'acqua	Aree di notevole interesse pubblico, c.d. bellezze d'insieme, comma 1, lett. c), d)
c) Fasce di rispetto dei fiumi di 150 metri per lato	
Articolo 143; Beni da Piano Paesaggistico	
Beni paesaggistici ambientali	
Fascia costiera	Parco geominerario ambientale e storico d.m. ambiente 265/01
Insediamento sparso: Stazzo	
Vincolo idrogeologico	
Vincolo idrogeologico (R.D. 3267/1923)	

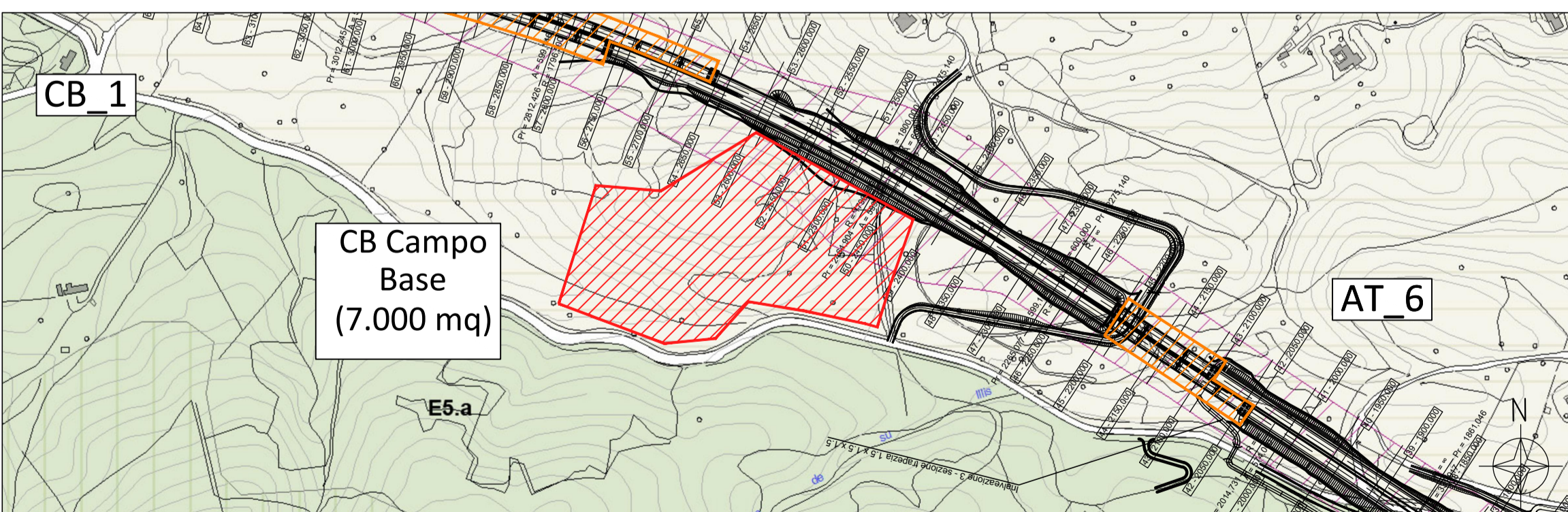
PIANO DI ASSETTO IDROGEOLOGICO



Legenda

Corsi d'acqua

INQUADRAMENTO URBANISTICO - PIANIFICAZIONE COMUNALE



Legenda

Piano Urbanistico Comunale di Olbia

E2 - Aree agricole di primaria importanza per la funzione agricola produttiva
E2.b - Aree di primaria importanza in terreni non irrigui
E5 - Aree agricole marginali nelle quali garantire condizioni adeguate di stabilità ambientale
E5.a - Aree agricole con marginalità moderata utilizzabili anche con attività agro-zootecniche estensive a basso impatto e attività silvo-pastorali
Viabilità di progetto

USO DEL SUOLO



Legenda

Aree prevalentemente occupate da colture agrarie con presenza di spazi naturali importanti
Gariga
Macchia mediterranea
Aree a pascolo naturale
Prati artificiali
Oliveti

NUOVA S.S.125/133bis OLBIA-PALAU
 Tratta Olbia Nord al km 330+800 San Giovanni
 Adeguamento al tipo B (4 corsie)

PROGETTO DI FATTIBILITA' TECNICO ECONOMICA COD. CA152

PROGETTAZIONE: **ANAS - DIREZIONE PROGETTAZIONE E REALIZZAZIONE LAVORI**

PROGETTISTA: Ing. Antonio Scalamanfrà Ordine Ing. di Frosinone n. 1063	PROTOCOLLO _____ DATA _____
IL GEOLOGO Geol. Roberto Laureti Ordine Geol. del Lazio n. 1826	
COORDINATORE DELLA SICUREZZA IN FASE DI PROGETTAZIONE Arch. Roberto Roggi	
VISTO: IL RESPONSABILE DEL PROCEDIMENTO Ing. Francesco Ruggieri	

RIESAME DEL PROVVEDIMENTO DI VALUTAZIONE AMBIENTALE (CTVIA 11/05/2004)
 INQUADRAMENTO PROGETTUALE
 Cantierizzazione: schede di cantiere - Tav. 3 di 4

CODICE PROGETTO	NOME FILE	PROGR. ELAB.	REVISIONE	SCALA
PROGETTO: DPCA0152 LIV. PROG. P 21	0316_T00IA00AMBSH01A	0316	A	varie
CODICE ELAB. T001A00AMBSH01				
D				
C				
B				
A	EMISSIONE	Gen 2022		
REV.	DESCRIZIONE	DATA	REDATTO	VERIFICATO APPROVATO