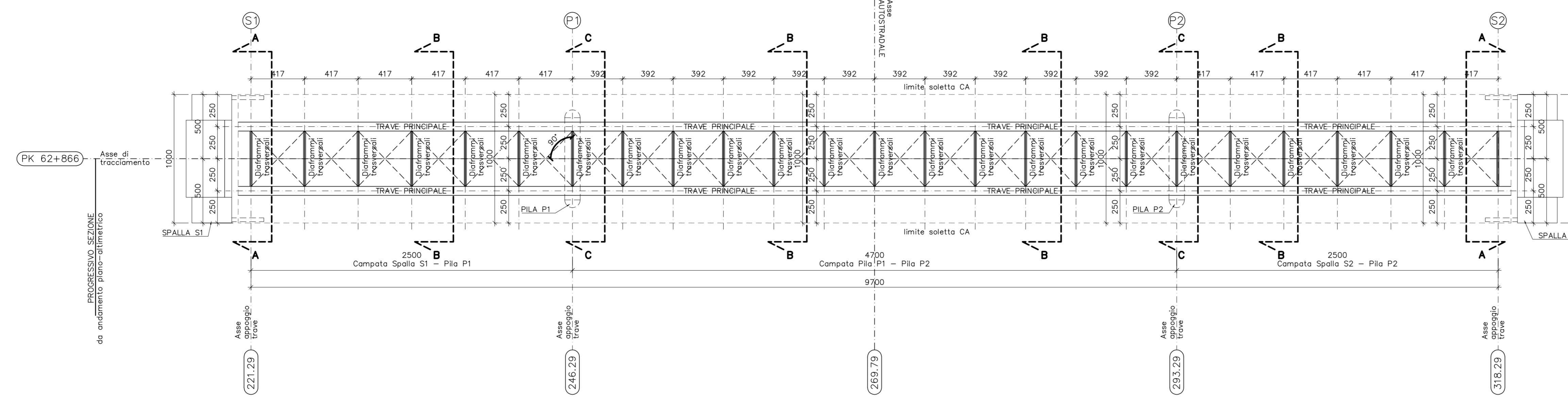


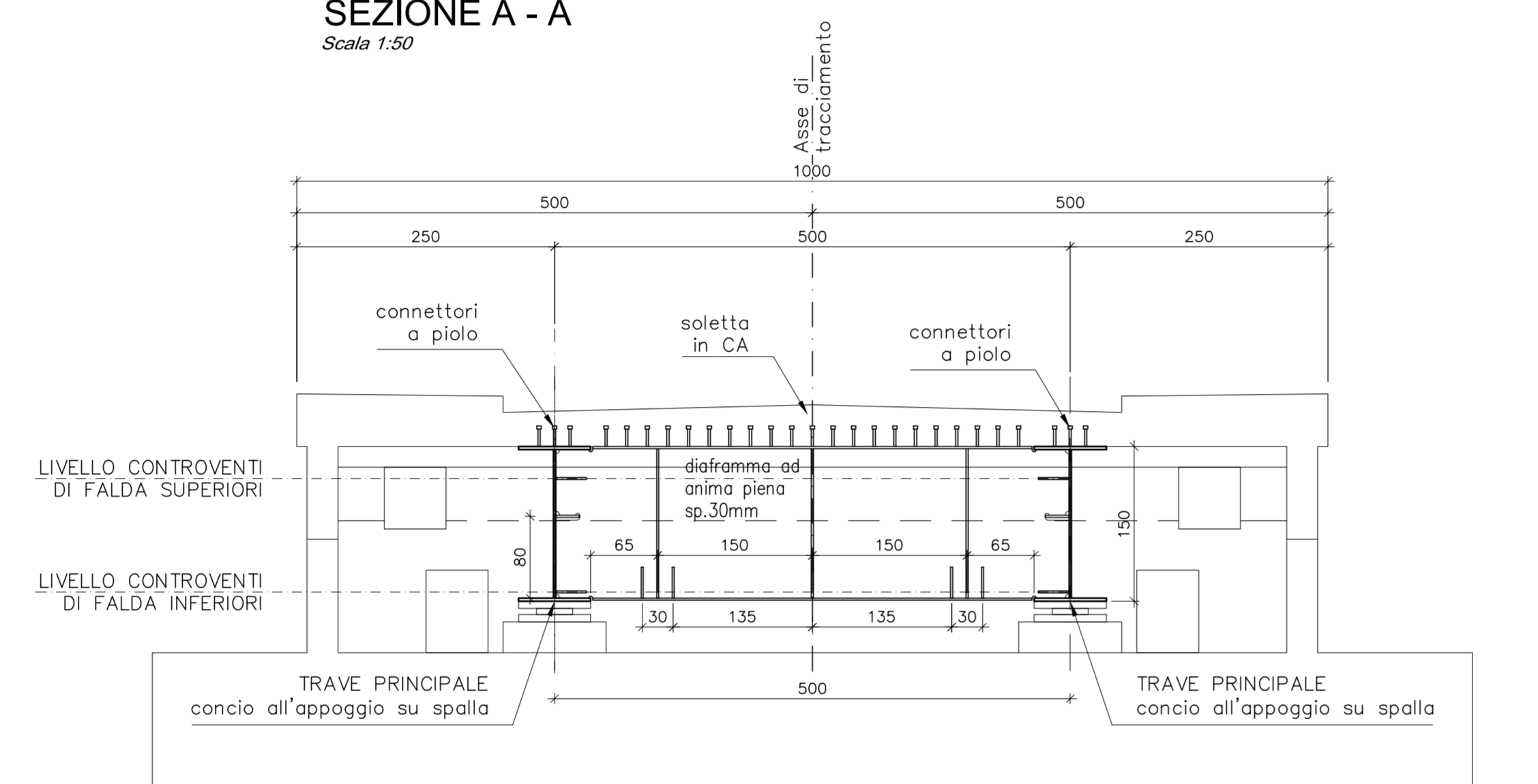
PIANTA CARPENTRIA METALLICA

Scala 1:200



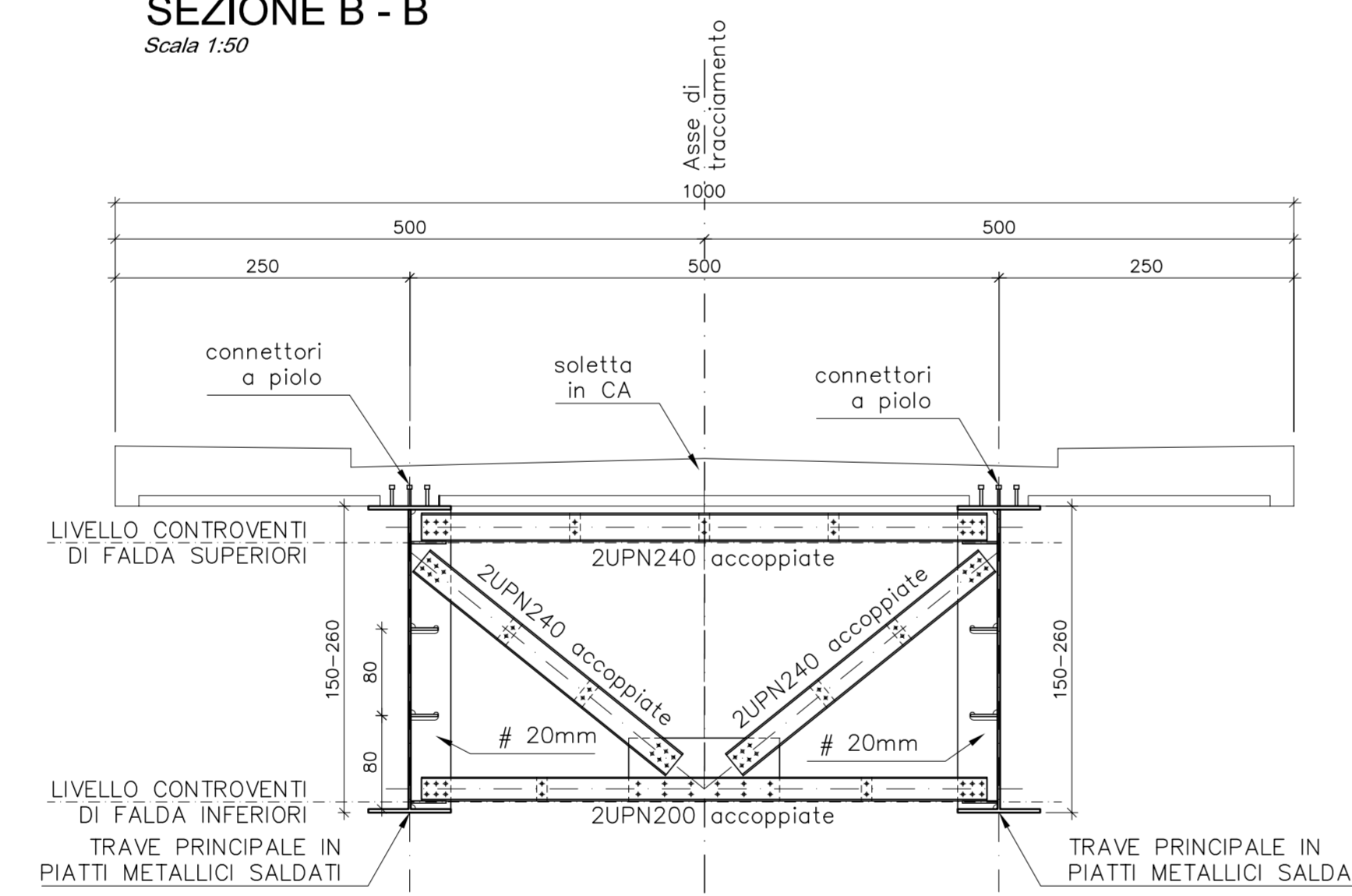
SEZIONE A - A

Scala 1:50



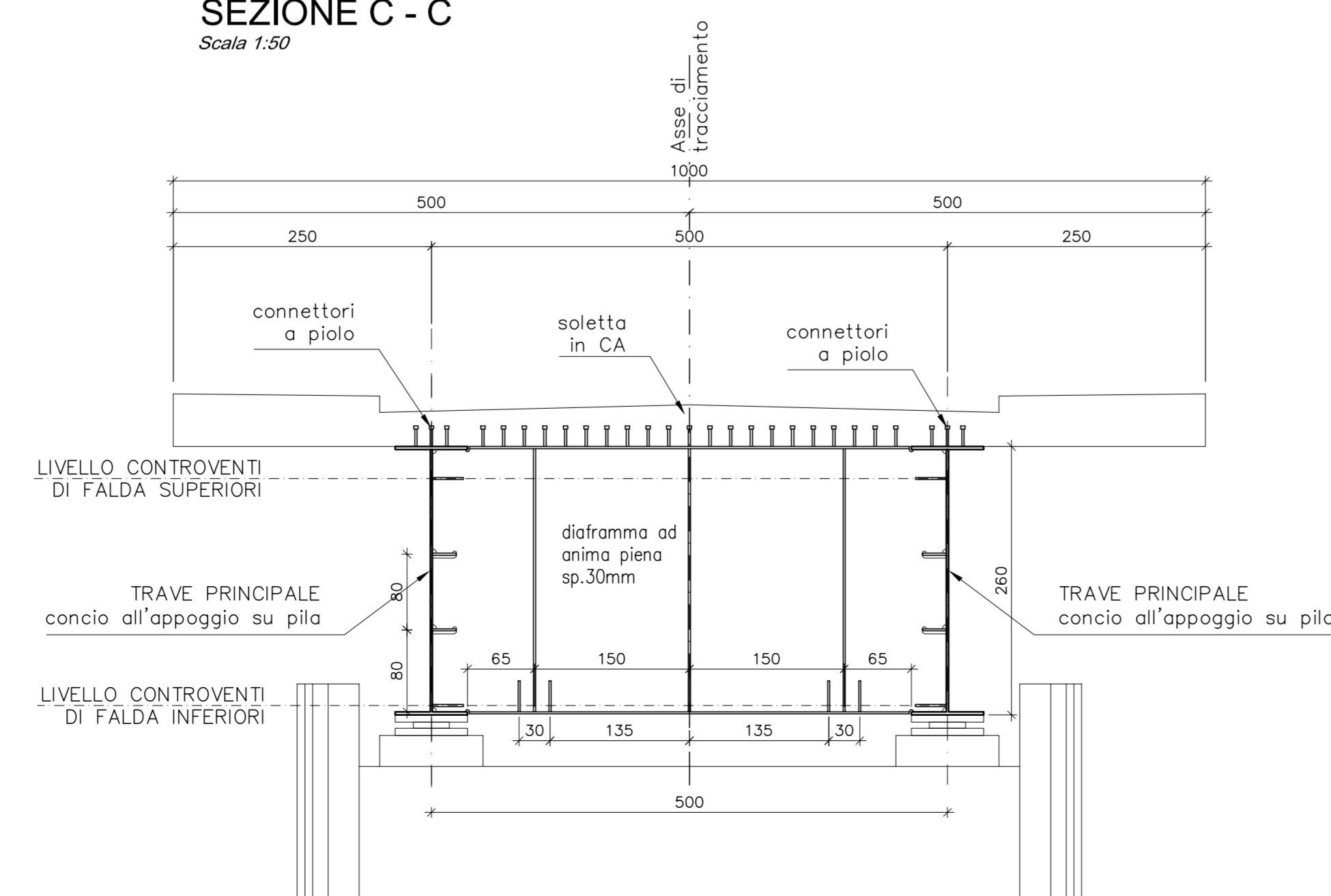
SEZIONE B - B

Scala 1:50



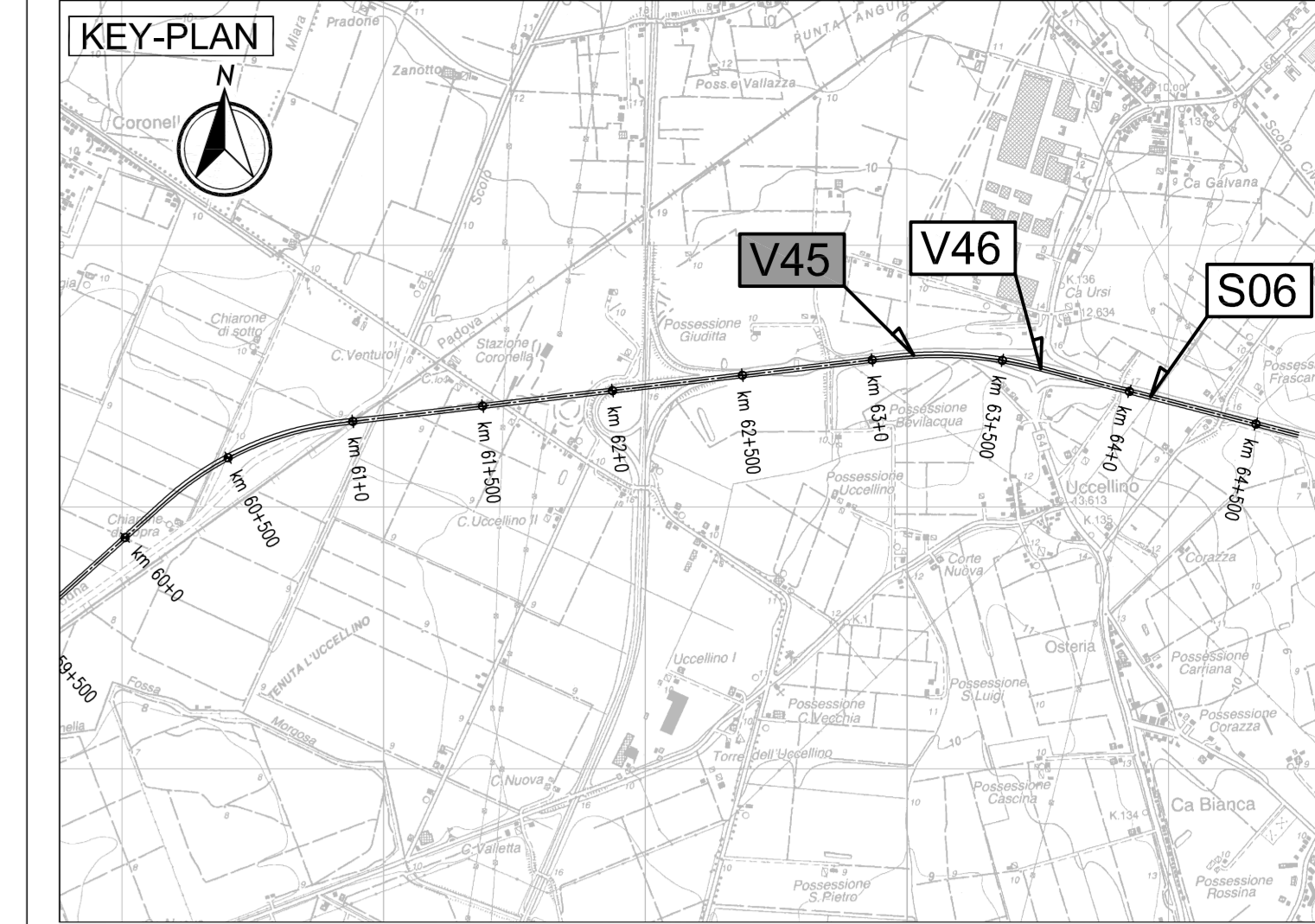
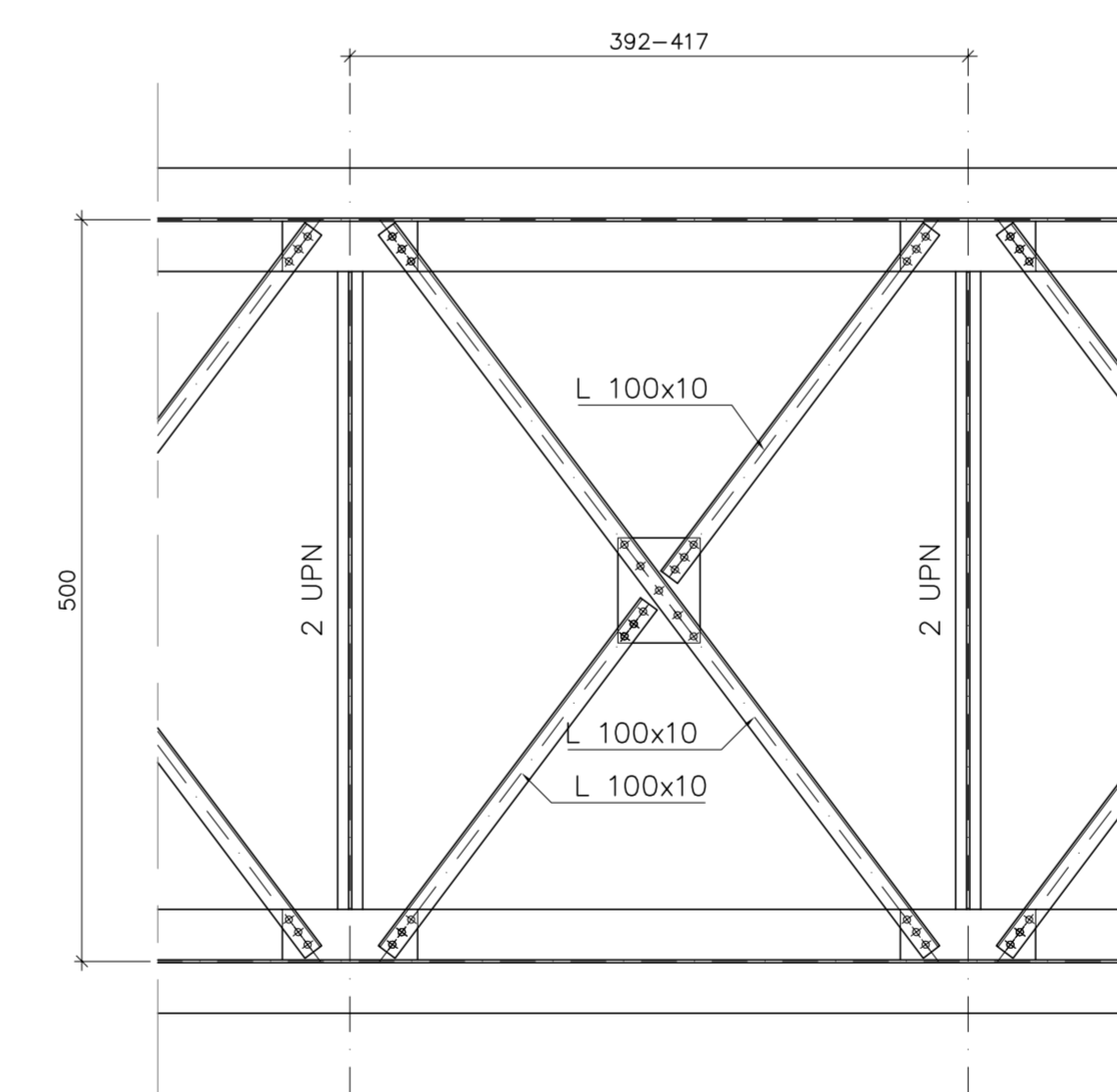
SEZIONE C - C

Scala 1:50



PIANTA TIPO CONTROVENTI DI FALDA

Scala 1:50



LEGENDA



ELABORATI DI RIFERIMENTO

PD-0-V45-VCV20-0-OM-RC-01 RELAZIONE DI CALCOLO

CARATTERISTICHE DEI MATERIALI

PD-0-0000-0000-0-GE-TB-01 TABELLA MATERIALI

NOTE

LE QUOTE SONO ESPRESSE IN CM (SALVO OVE DIVERSAMENTE INDICATO)
GLI ANGOLI SONO ESPRESSE IN GRADI SESSAGESIMALI

IL CONCESSIONARIO
Regione Emilia-Romagna
ARC AUTOSTRADA REGIONALE CISPADANA

AUTOSTRADA REGIONALE CISPADANA
DAL CASELLO DI REGGIOLO-ROLO SULLA A22
AL CASELLO DI FERRARA SUD SULLA A13
CODICE C.U.P. E8180800000009

PROGETTO DEFINITIVO

ASSE AUTOSTRADALE (COMPRESIVO DEGLI INTERVENTI LOCALI DI COLLEGAMENTO VIARIO AL SISTEMA AUTOSTRADALE)
OPERE STRUTTURALI
OPERE D'ARTE MAGGIORI - CAVALCAVIA VIABILITA' INTERFERITE
VCV20 - ADEGUAMENTO CAVALCAVIA VIA POGGIO RENATICO
PIANTA CARPENTERIA METALLICA



IL PROGETTISTA
Ing. Antonio De Fazio
Albo Ing. Bologna n° 3696
INGEGNERE
ANTONIO DE FAZIO

RESPONSABILE INTEGRAZIONE PRESTAZIONI SPECIALISTICHE
Albo Ing. Reggio Emilia n° 945
INGEGNERE
ANTONIO DE FAZIO

IL CONCESSIONARIO
Autosole Regionale
Cispadana S.p.A.
IL PRESIDENTE
Giovanni Pizzanti

G									
F									
E									
D									
C									
B									
A	17/04/2012	EMISSIONE	GADOTTI	DE FAZIO	SALSI				
REV.	DATA	DESCRIZIONE	REDATTORE	CONTROLLATO	APPROVAZIONE				
IDENTIFICAZIONE ELABORATO									
N. PROZ.	REV.	LETT.	GRUPPO	CODICE OPERA REG.	DATA OPERA	PROZ.	PROZ.	PROZ.	PROZ.
01010	0	V45	0	V45V20	0	OM	CA	04	A
DATA: MAGGIO 2012									SCALE: VARIE