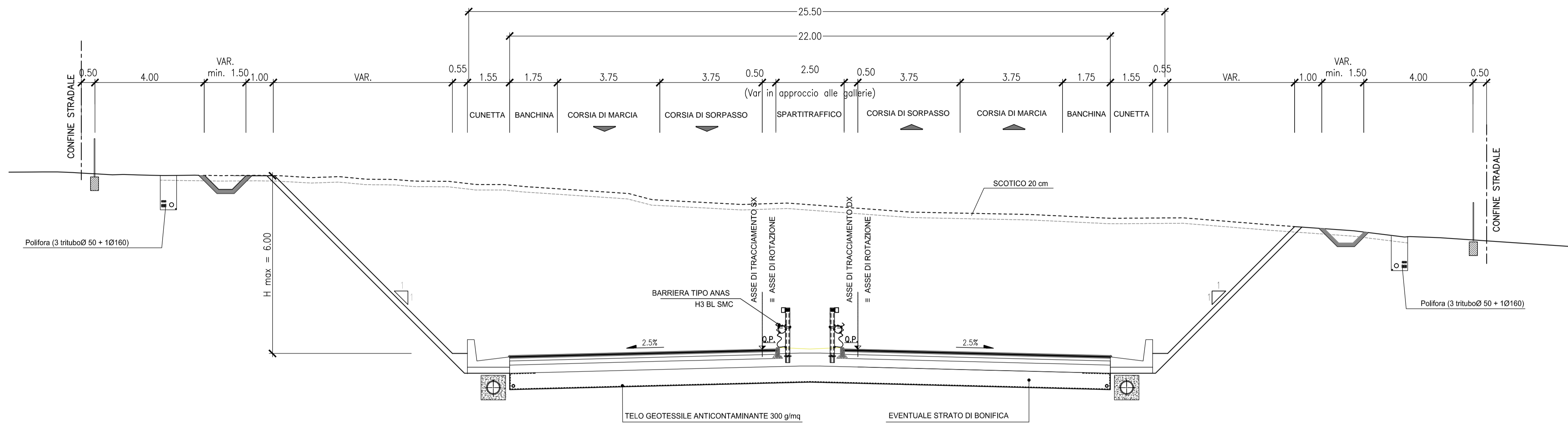


SEZIONE TIPO
CATEGORIA B EXTRAURBANA PRINCIPALE (DM 5/11/01)

TRATTO IN SCAVO IN RETTIFILO

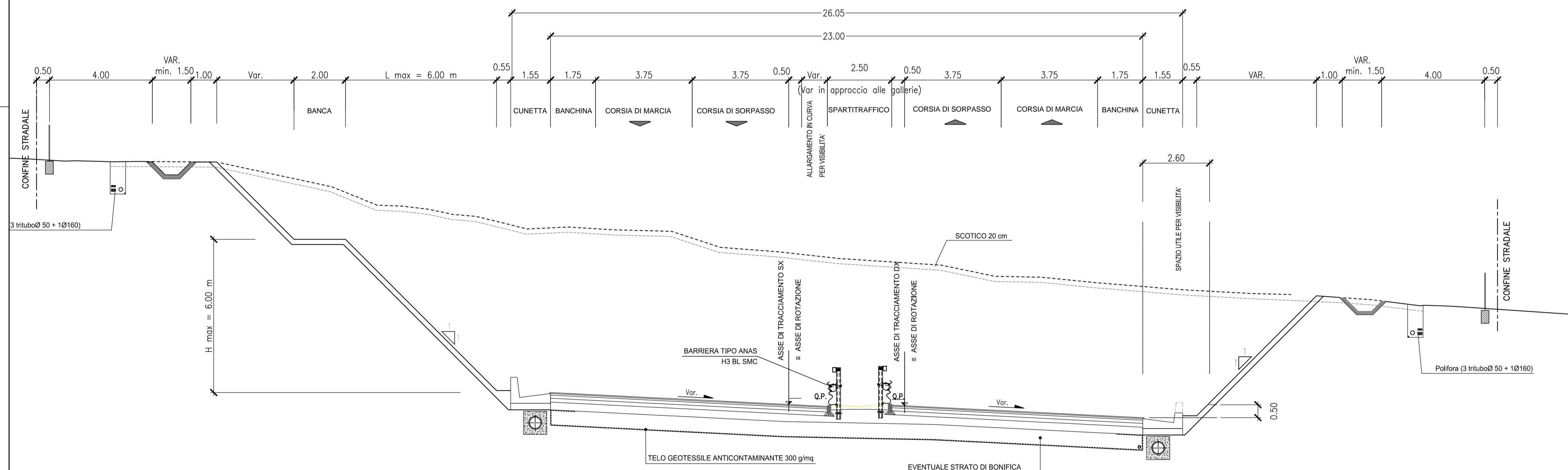
SCALA 1:100



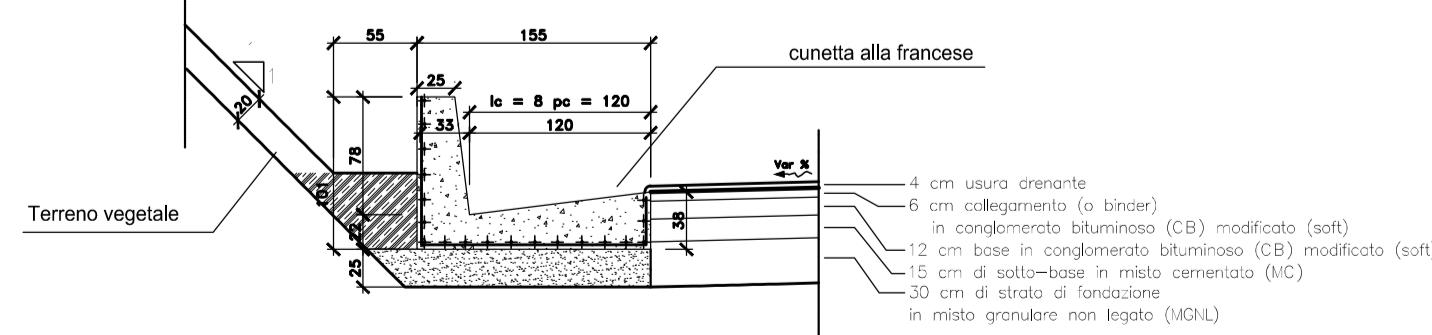
SEZIONE TIPO
CATEGORIA B EXTRAURBANA PRINCIPALE (DM 5/11/01)

TRATTO IN SCAVO IN RETTIFILO

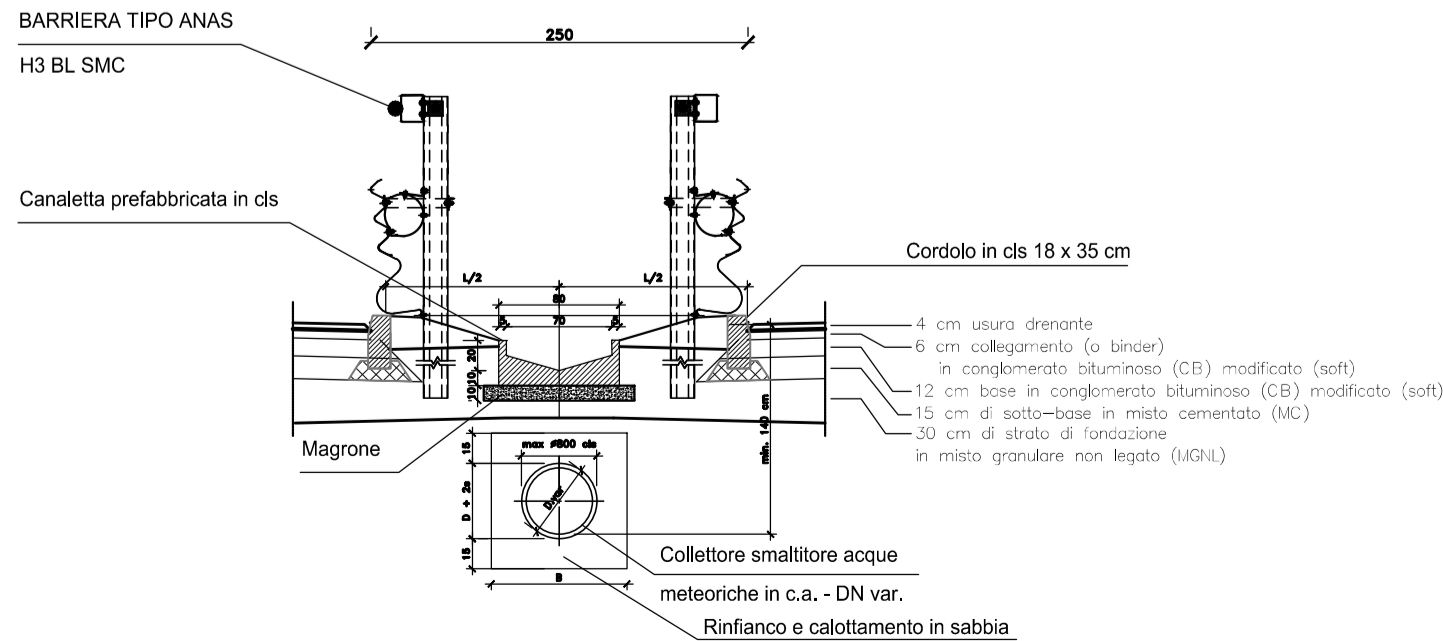
SCALA 1:100



DETTAGLIO MARGINE IN SCAVO
SCALA 1:50



DETTAGLIO SPARTITRAFFICO
SCALA 1:50



Direzione Progettazione e Realizzazione Lavori

NUOVA S.S.125/133bis OLBIA-PALAU
Tratta Olbia Nord al km 330+800 San Giovanni
Adeguamento al tipo B (4 corsie)

PROGETTO DI FATTIBILITA' TECNICO ECONOMICA

cod. CA152

PROGETTAZIONE: ANAS - DIREZIONE PROGETTAZIONE E REALIZZAZIONE LAVORI

PROGETTISTA:
Ing. Antonio Scalomandrè
Ordine Ing. di Frasimone n. 1063

IL GEOLOGO
Geol. Roberto Laureti
Ordine Geol. del Lazio n. 1826

COORDINATORE DELLA SICUREZZA IN FASE DI PROGETTAZIONE
Arch. Roberto Roggi

VISTO: IL RESPONSABILE DEL PROCEDIMENTO
Ing. Francesco Ruggieri

PROTOCOLLO DATA

RIESAME DEL PROVVEDIMENTO DI VALUTAZIONE AMBIENTALE (CTVIA 11/05/2004)

INQUADRAMENTO PROGETTUALE
Sezioni tipo trincea

CODICE PROGETTO	NOME FILE	PROGR. ELAB.	REVISIONE	SCALA
0310	T001A00AMBSZ02A	0310		
PROGETTO	LV. PROC.			
D P C A 0 1 5 2	P 2 1	CODICE ELAB.	T 0 0 1 A 0 0 A M B S Z 0 2	A
D				
C				
B				
A	EMISSIONE	Gen 2022		
REV.	DESCRIZIONE	DATA	REDATTO	VERIFICATO
				APPROVATO