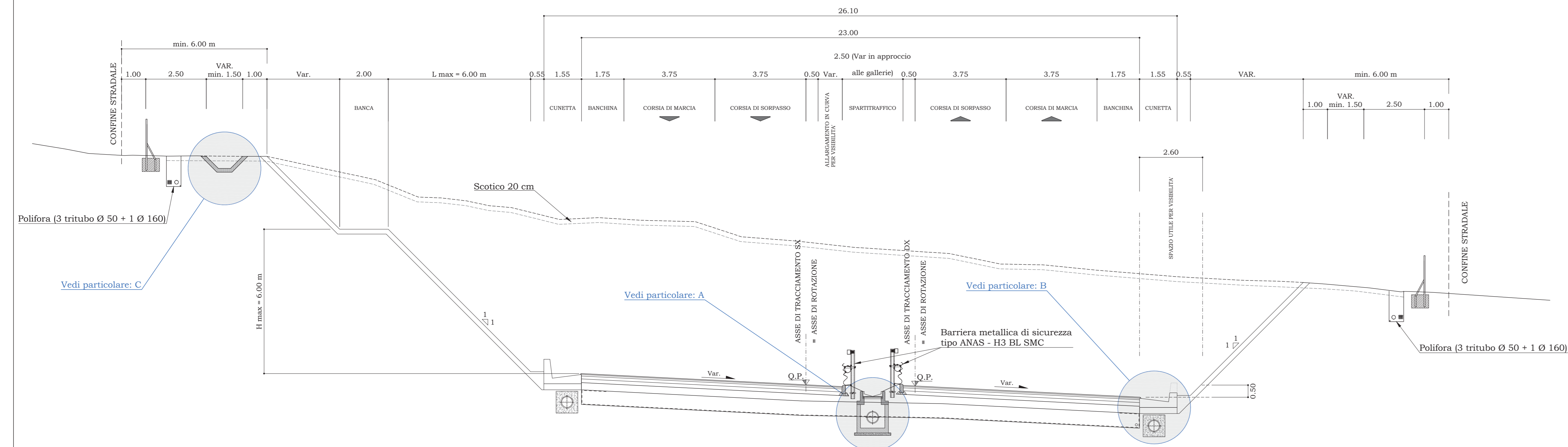
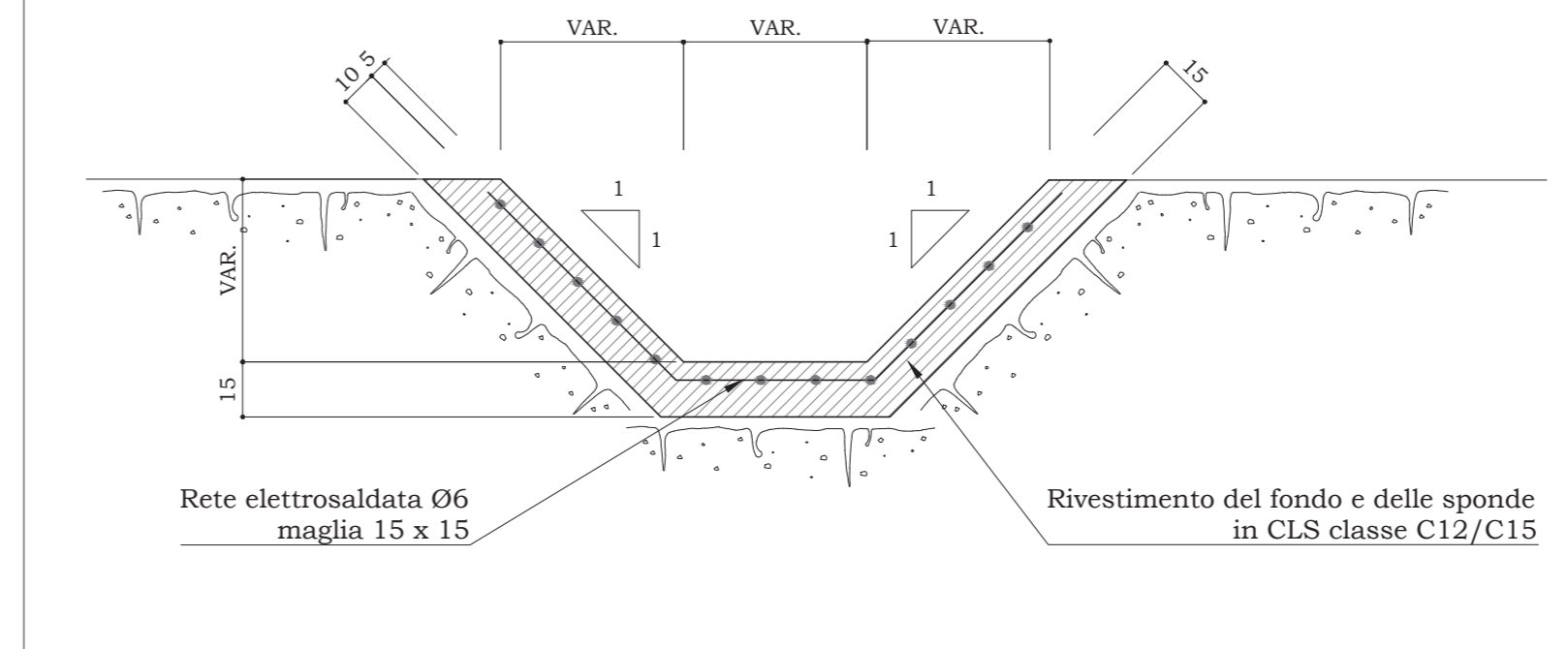


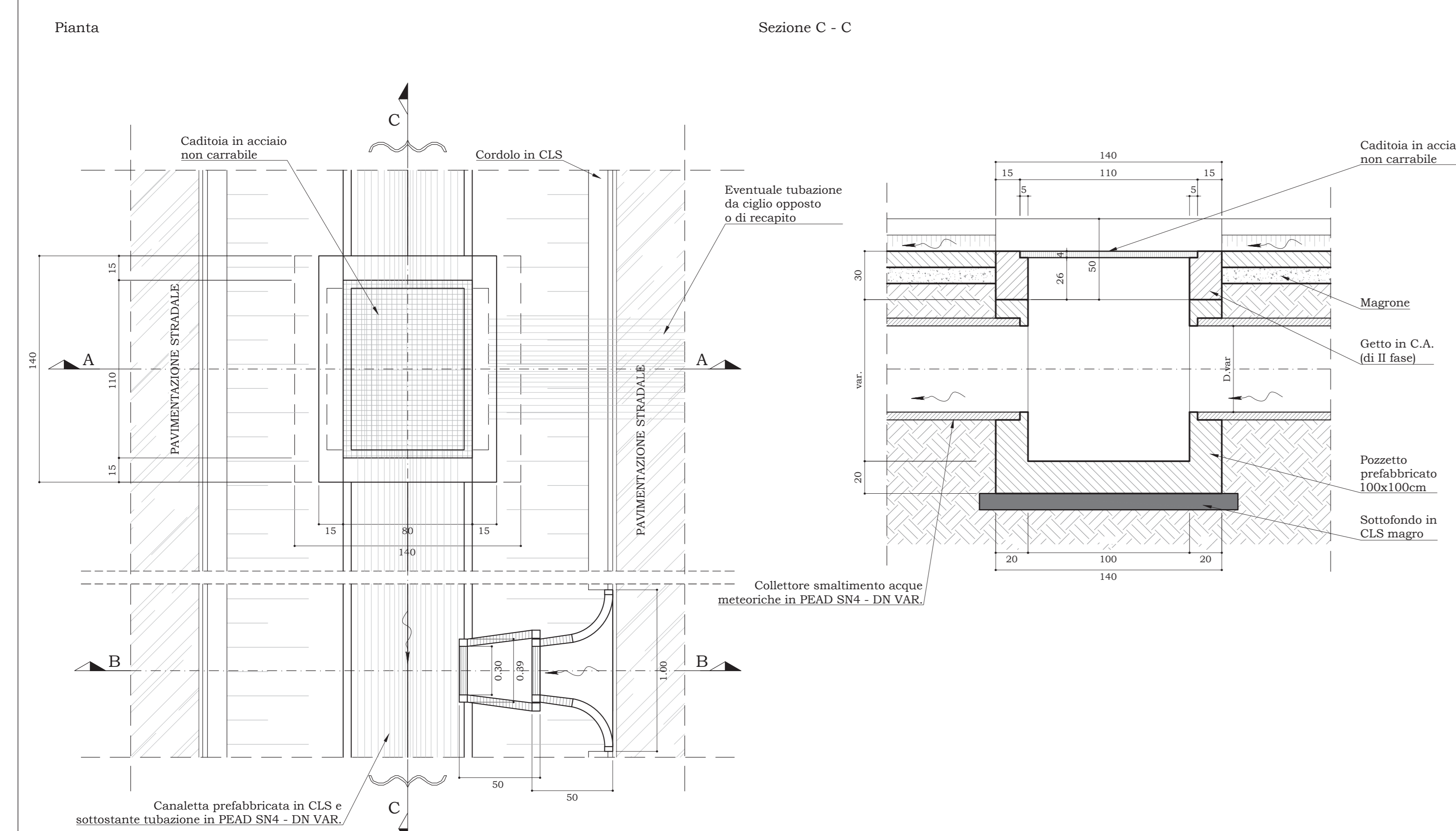
Sezione tipo categoria B extraurbana principale (DM 5/11/01)
Tratto in scavo in curva
Scala 1:100



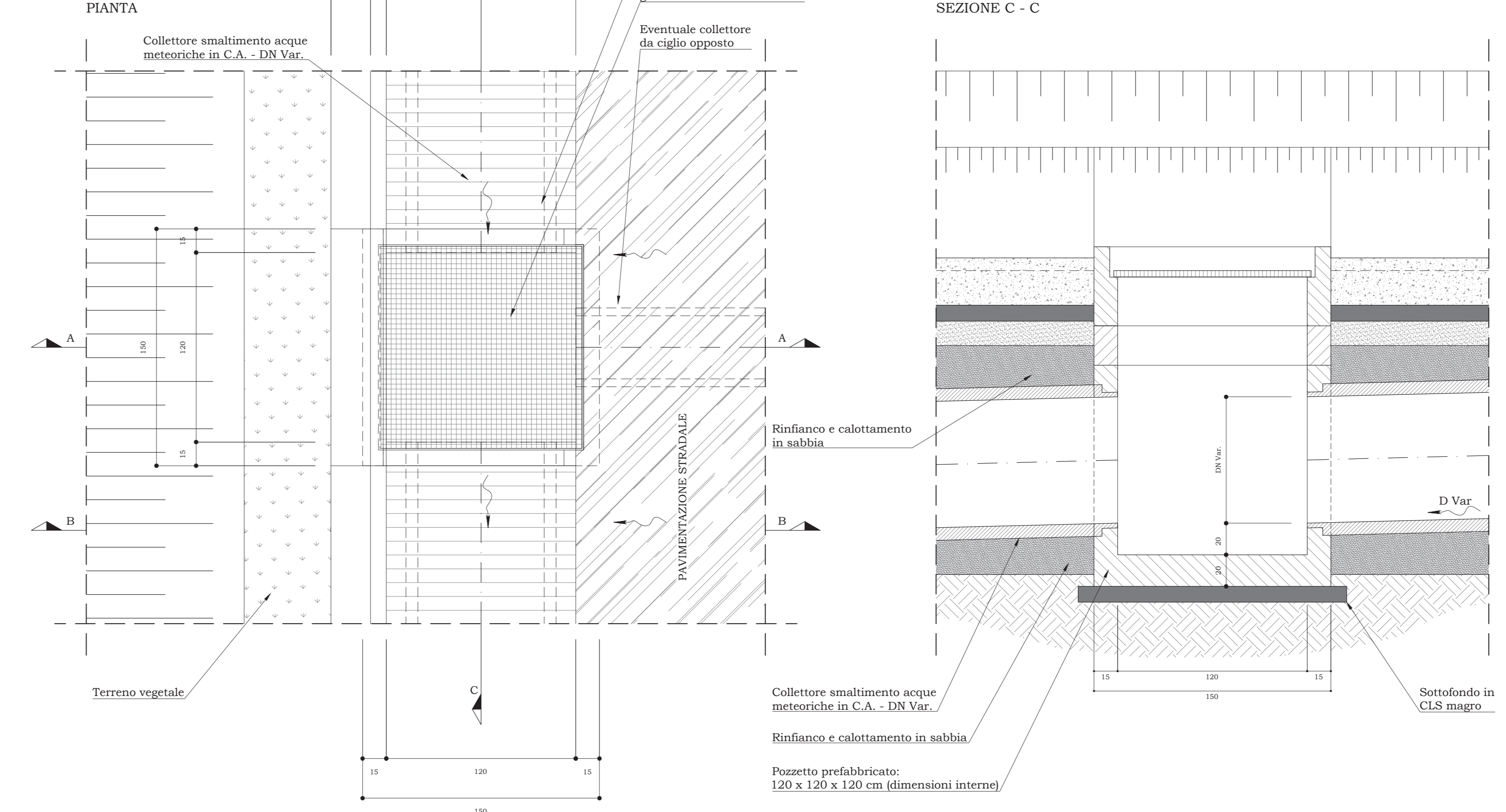
Particolare C:
Fosso di guardia - Sezione tipo con rivestimento in CLS
Scala 1:20



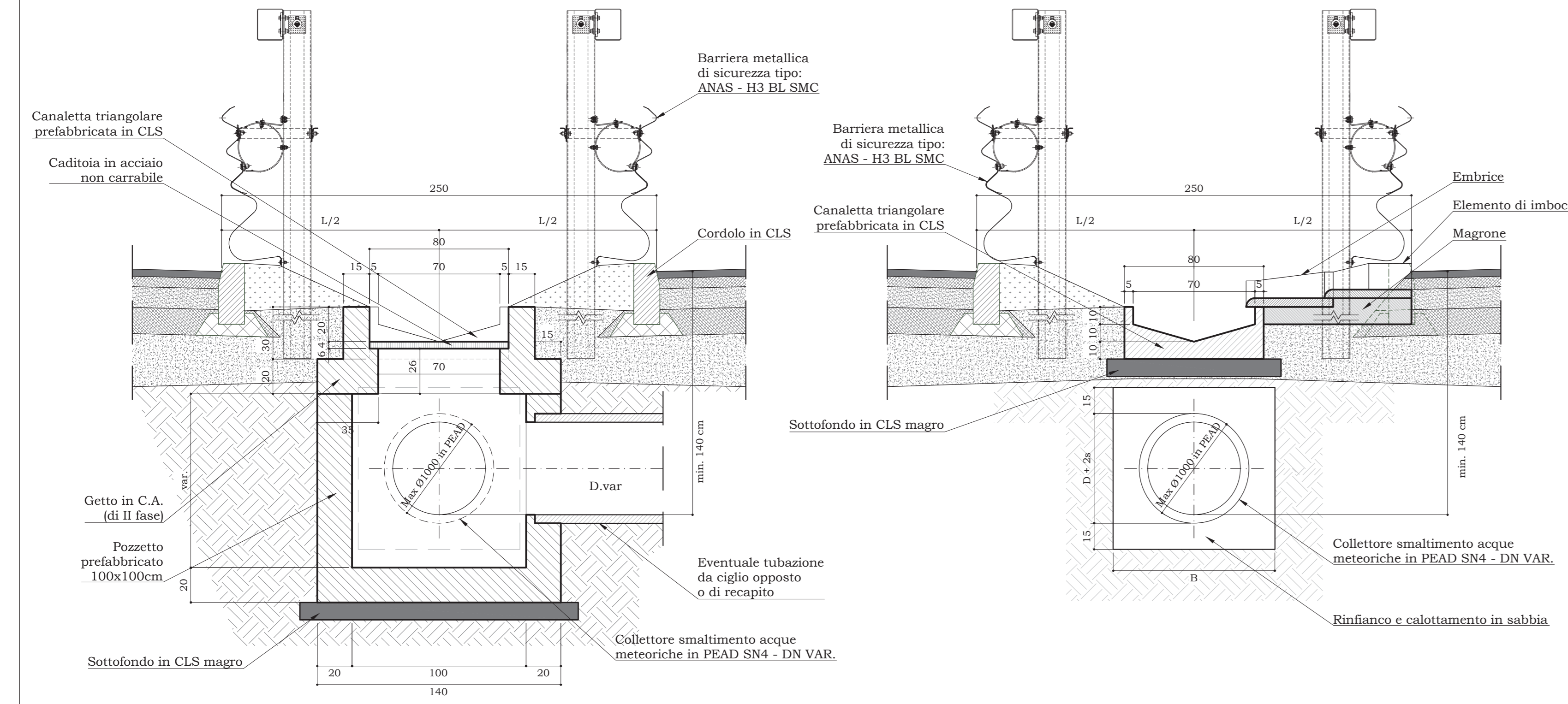
Particolare A:
Sezioni in rilevato e trincea in curva - Margine interno
Scala 1:20



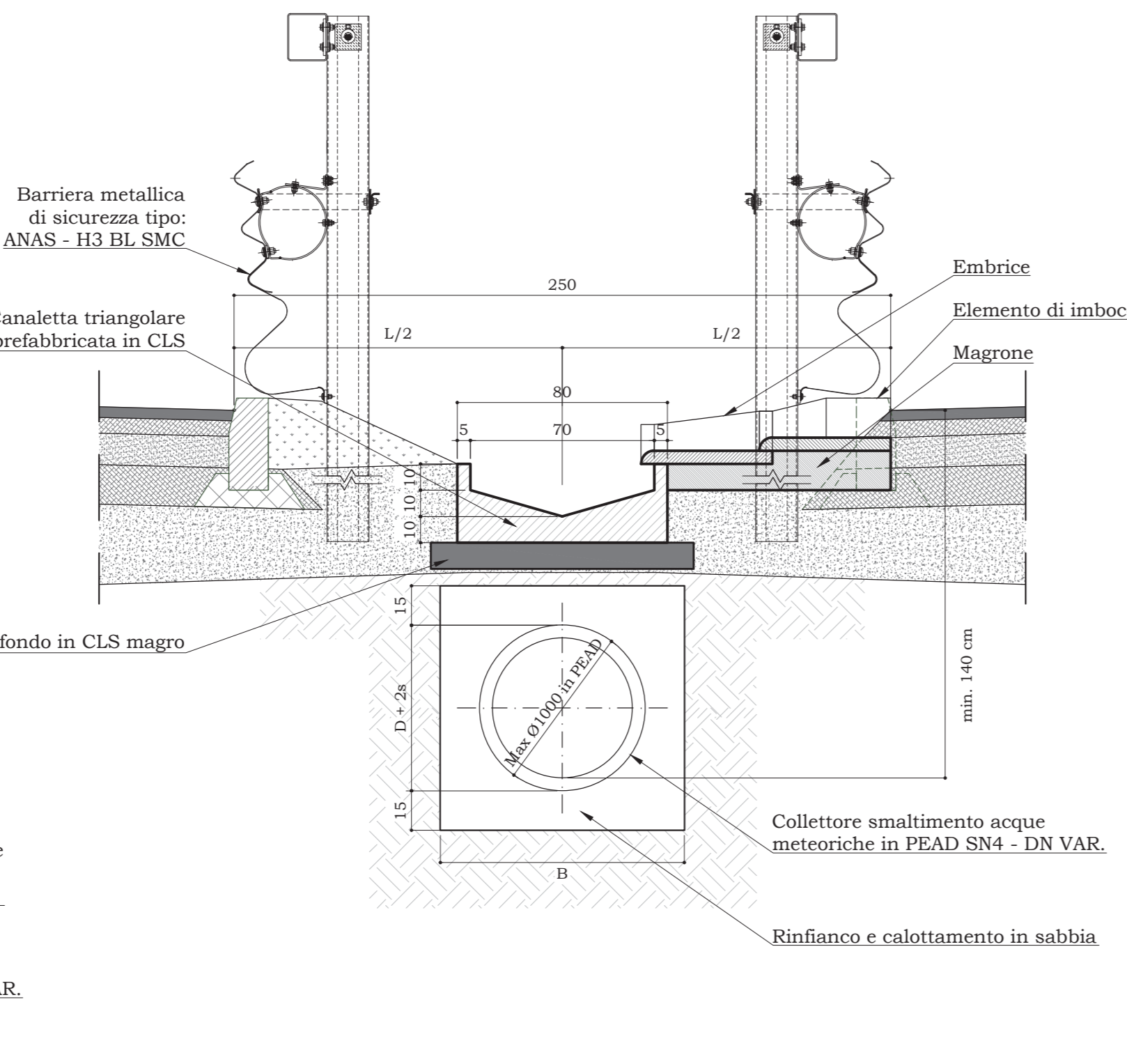
Particolare B:
Sezioni in trincea in curva - Margine esterno
Scala 1:20



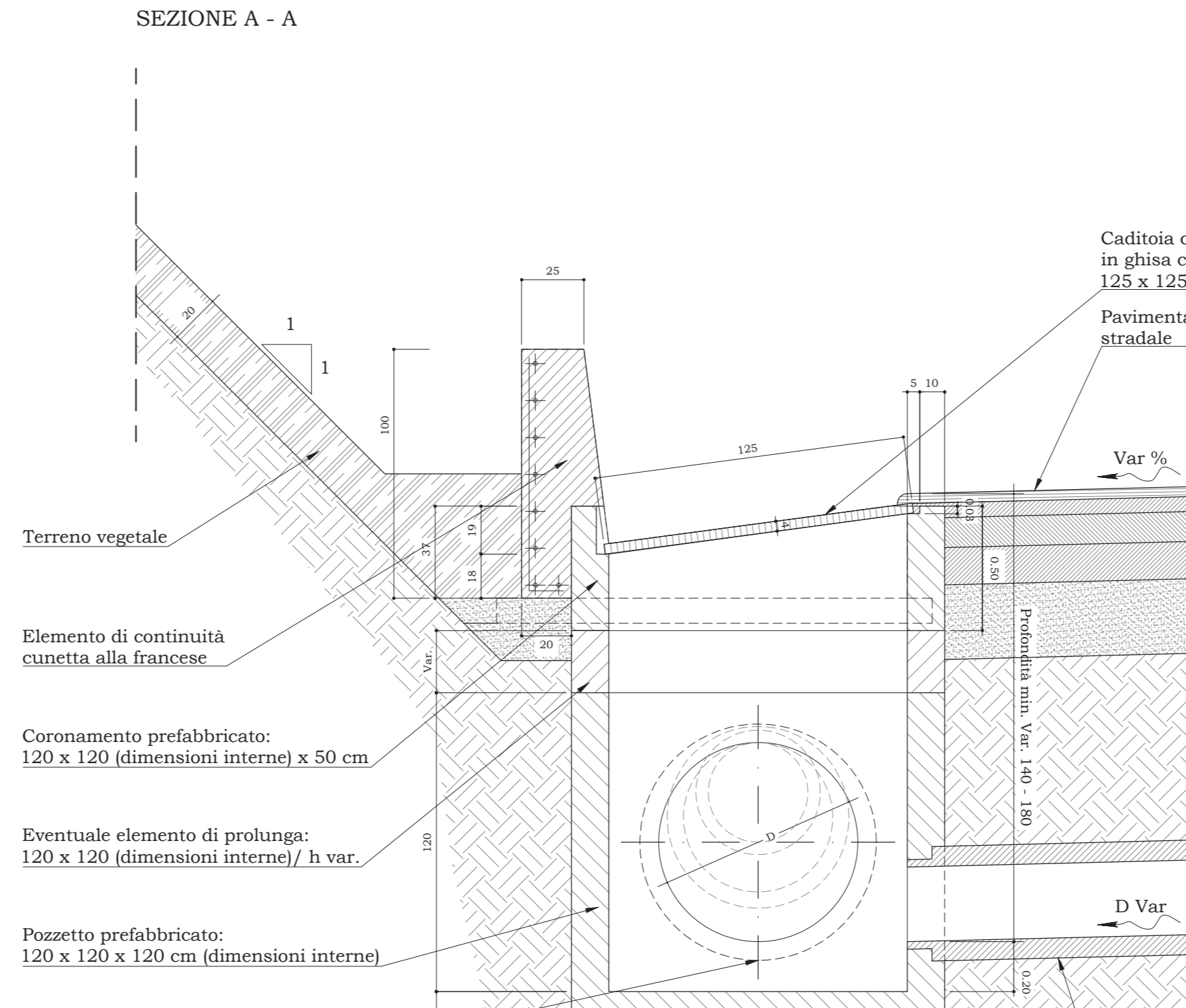
Sezione A - A



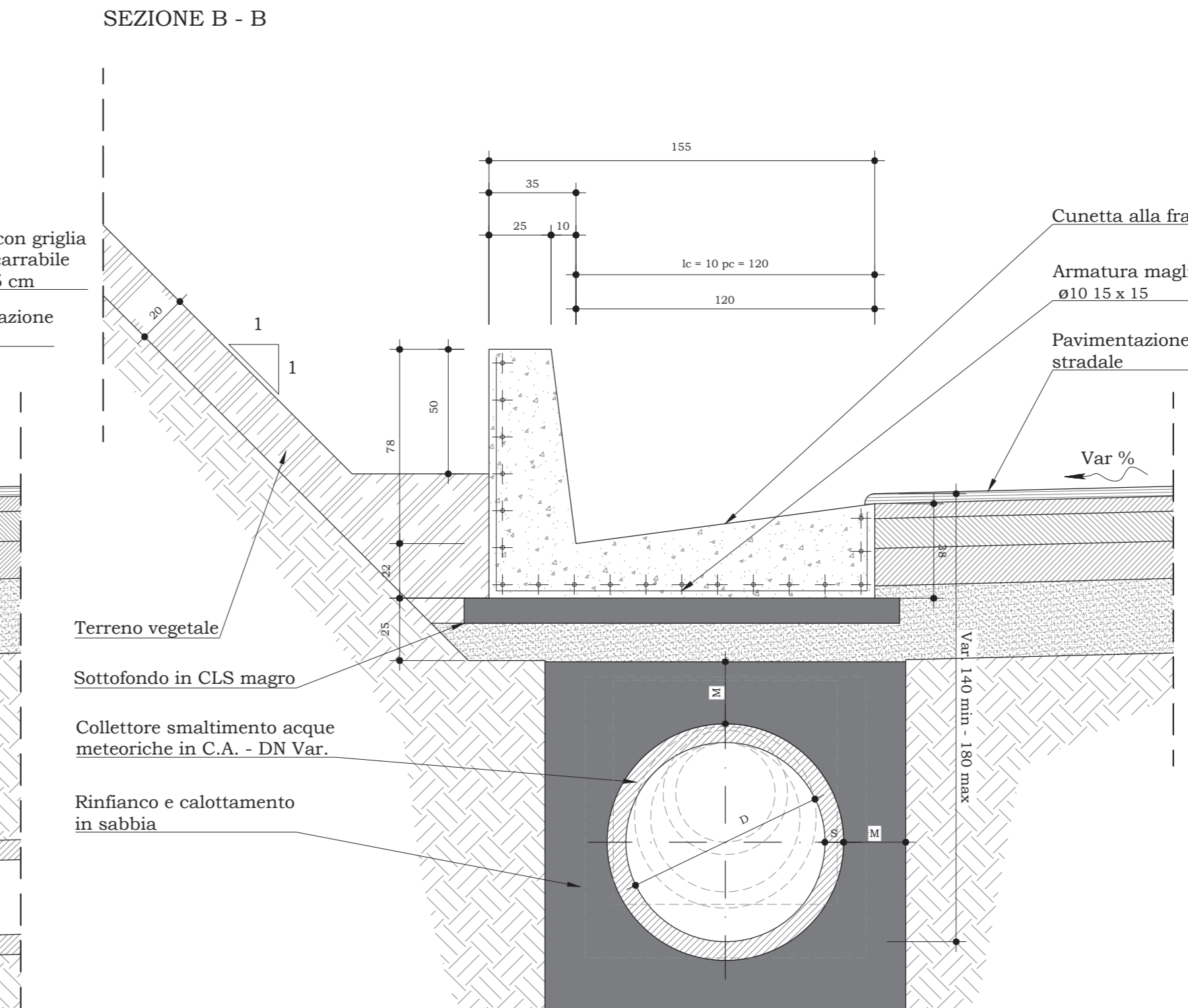
Sezione B - B



SEZIONE A - A



SEZIONE B - B



- SPECIFICHE MATERIALI:**
- Manufatti prefabbricati:**
 - Drenaggio di piattaforma - Sez. rilevato e trincea
 - Tubazioni corrugate in PEAD SN4/8 secondo UNI EN13476
 - Diametro nominale: DnØ 200-1000mm
 - Drenaggio di piattaforma - Sez. viadotto:**
 - Tubazioni in acciaio Fe510 zincato a caldo
 - Diametro nominale: DnØ 300-500 mm
 - Drenaggio di piattaforma - Manufatti d'ispezione:**
 - Pozzetti e telette in C.A.V. Rck P 30 Mpa
 - Armatura in barre di acciaio: FeB 44K controllato in stabilimento
 - R.E.S.: f_{yk} P 440 Mpa - f_{yk} P 390 Mpa - f_{td}/f_{yk} P 1.10
 - Opere di attraversamento:**
 - Tubazioni corrugate in PEAD SN4/8 secondo UNI EN13476
 - Diametro nominale: DnØ 400-1000mm
 - Dispositivi di coronamento:**
 - Chiusini e griglie carrabili con controtelesia in ghisa sferoidale (salvo diverse indicazioni secondo UNI EN 124)
 - Classe: D400 con elementi di bloccaggio
 - Chiusini e griglie carrabili con controtelesia in acciaio zincato a caldo (secondo UNI EN 124)
 - Classe: C250 con elementi di bloccaggio
 - Dispositivi non carrabili con controtelesia in acciaio zincato a caldo (secondo UNI EN 124)
 - Classe: B125
 - Riempimenti ed opere in cls non armato:**
 - Rivestimento collettore
 - Conglomerato cementizio: Rck P 25 Mpa
 - Elementi marginali
 - Conglomerato cementizio: Rck P 25 Mpa



NUOVA S.S.125/133bis OLBIA-PALAU
Tratta Olbia Nord ad km 330+800 San Giovanni
Adeguamento al tipo B (4 corsie)

PROGETTO DI FATTIBILITA' TECNICO ECONOMICA COO CA152

PROGETTAZIONE: ANAS - DIREZIONE PROGETTAZIONE E REALIZZAZIONE LAVORI

PROGETTISTA:
Ing. Antonio Scalamandre
Dedite Ing. di Frastone n. 1063

IL GEOLOGO:
Geol. Roberto Laurenti
Censis Speciale Ordine Geol. del Lazio n. 483

COORDINATORE DELLA SICUREZZA IN FASE DI PROGETTAZIONE:
Arch. Roberto Rippi

VISTO, IL RESPONSABILE DEL PROCEDIMENTO:
Ing. Francesco Ruggieri

PROTOCOLLO	DATA
------------	------

IDROLOGIA E IDRAULICA
Opere di drenaggio e presidio del corpo stradale
Elementi di drenaggio della piattaforma in trincea - Opere tipo e particolari

CODICE PROGETTO	NOME FILE	REVISIONE	SCALA
PROGETTO: D P C A 0 1 5 2	PROG. T001D001DRD102_A.pdf	A	Varie
D			
C			
B			
A	EMMISSIONE	09/2021	
REV.	DESCRIZIONE	DATA	REDAITTO VERIFICATO APPROVATO