

NUOVA S.S.125/133bis OLBIA-PALAU  
Tratta Olbia Nord al km 330+800 San Giovanni  
Adeguamento al tipo B (4 corsie)

PROGETTO DI FATTIBILITA' TECNICO ECONOMICA

COD. CA152

PROGETTAZIONE: ANAS - DIREZIONE PROGETTAZIONE E REALIZZAZIONE LAVORI

PROGETTISTA:  
*Ing. Antonio Scalamandrè*  
*Ordine Ing. di Frosinone n. 1063*

IL GEOLOGO  
*Geol. Roberto Laureti*  
*Elenco Speciale Ordine Geol. del Lazio n. 483*

COORDINATORE DELLA SICUREZZA IN FASE DI PROGETTAZIONE  
*Arch. Roberto Roggi*

VISTO: IL RESPONSABILE DEL PROCEDIMENTO  
*Ing. Francesco Ruggieri*

PROTOCOLLO

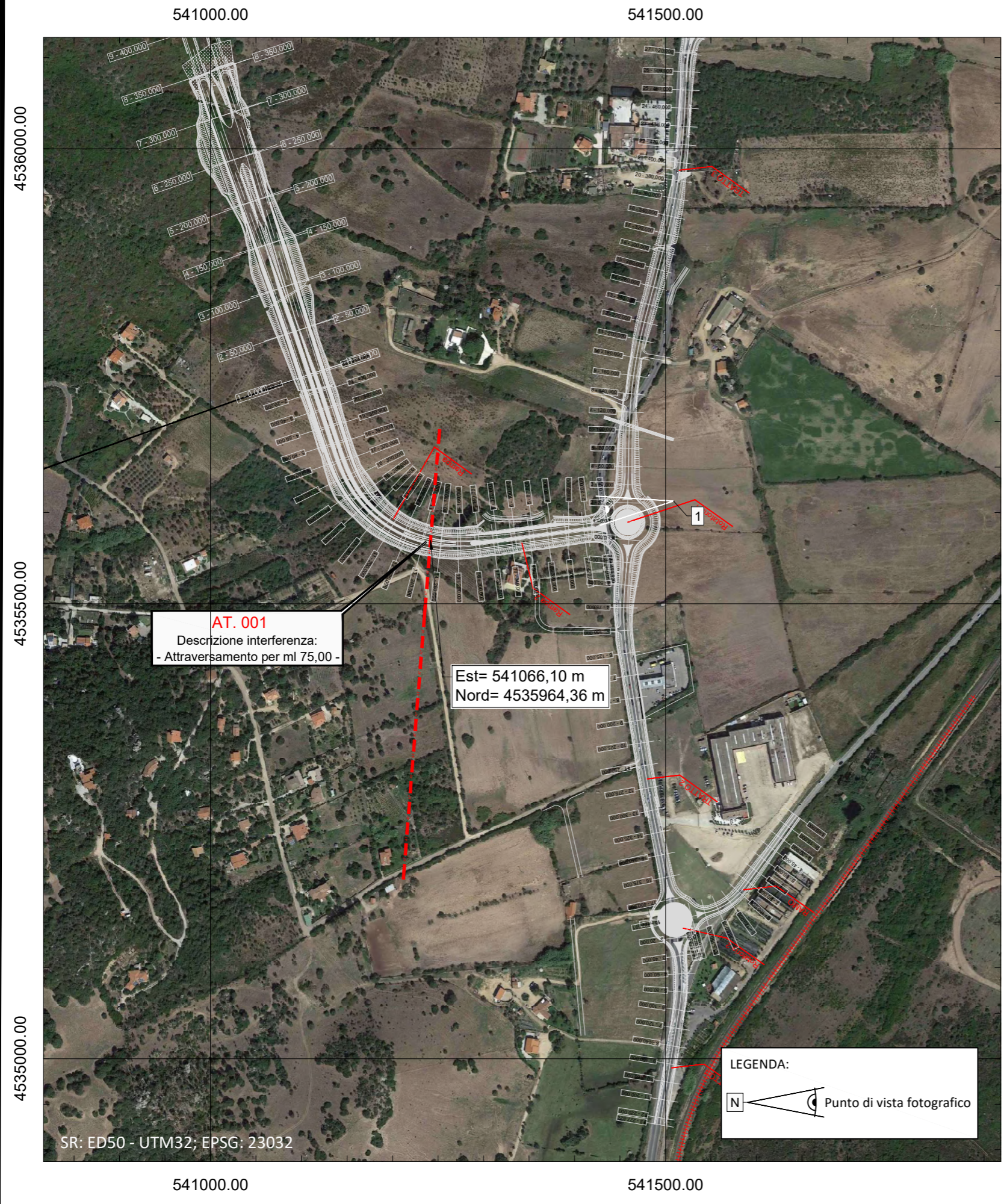
DATA

**INTERFERENZE**

**Interferenze**

Schede Monografiche delle interferenze

CODICE PROGETTO		NOME FILE		REVISIONE	SCALA
PROGETTO D P C A 0 1 5 2		T00IN00INTSC01.pdf			
LIV. PROG. P 21		CODICE ELAB. T 0 0 I N 0 0 I N T S C 0 1		A	1:5000
D					
C					
B					
A	EMISSIONE		Dic 2021		
REV.	DESCRIZIONE	DATA	REDATTO	VERIFICATO	APPROVATO



**AT. 001**  
 Descrizione interferenza:  
 - Attraversamento per ml 75,00 -

Est= 541066,10 m  
 Nord= 4535964,36 m

LEGENDA:  
 Punto di vista fotografico



FOTO 1

**Descrizione dell'Interferenza:**

Attraversamento aereo rete Terna Spa Linea 315 Olbia-Arzachena.

**Ipotesi di risoluzione:**

Da riscontro Terna Rete Italia, prot. Anas spa 0071944 del 08.01.2021, l'interferenza è compatibile con il tracciato di progetto.

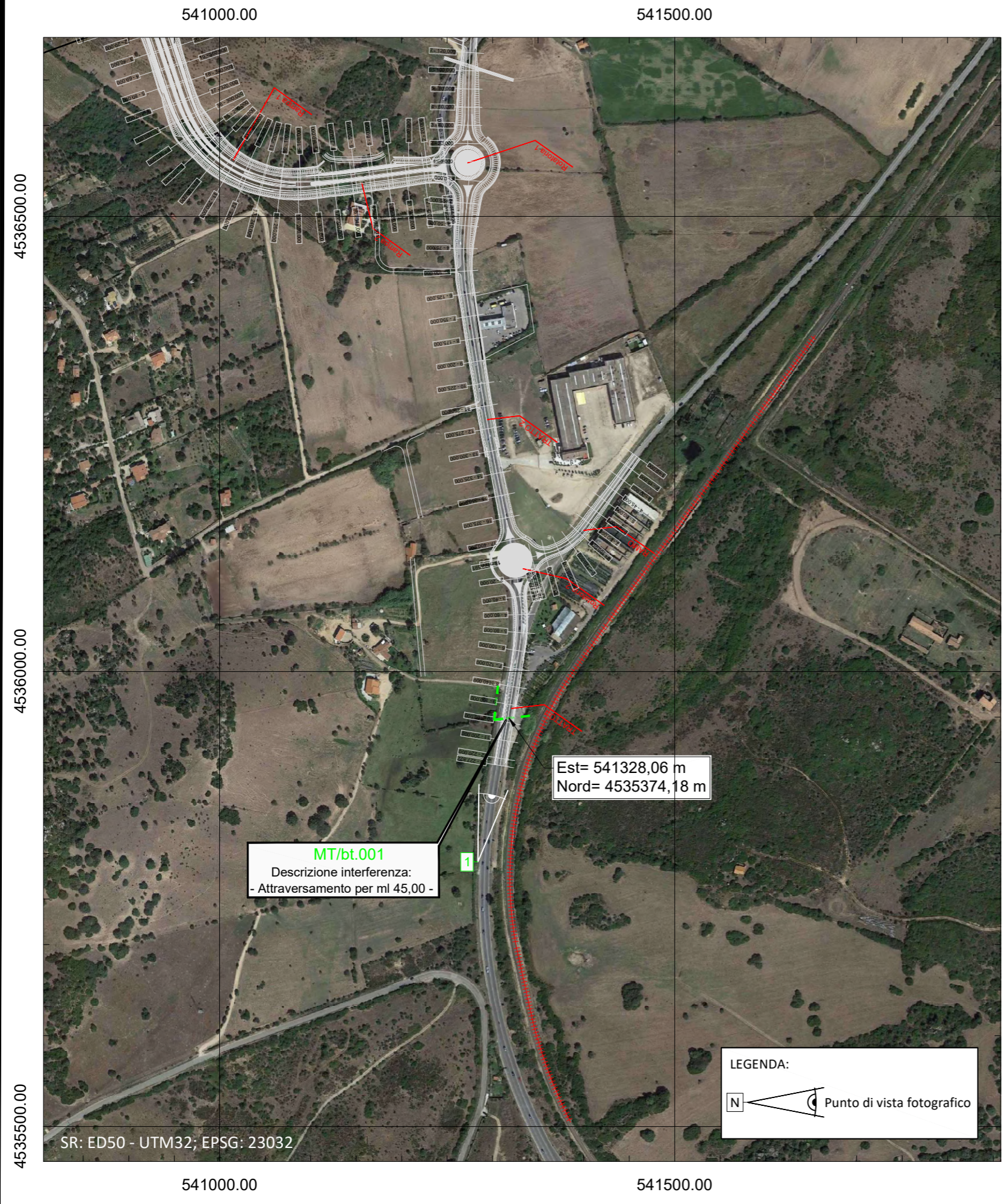


FOTO 1

**Descrizione dell'Interferenza:**

Attraversamento aereo di rete elettrica probabilmente in bassa tensione.

**Ipotesi di risoluzione:**

Si prevede l'interramento della rete con posa di idoneo controtubo con tecnologia No Dig.



FOTO 1

**Descrizione dell'Interferenza:**

Attraversamento aereo di rete elettrica probabilmente in bassa tensione.

**Ipotesi di risoluzione:**

Si prevede l'interramento della rete con posa di idoneo controtubo con tecnologia No Dig.

540000.00

540500.00

CA152 - Olbia - San Giovanni

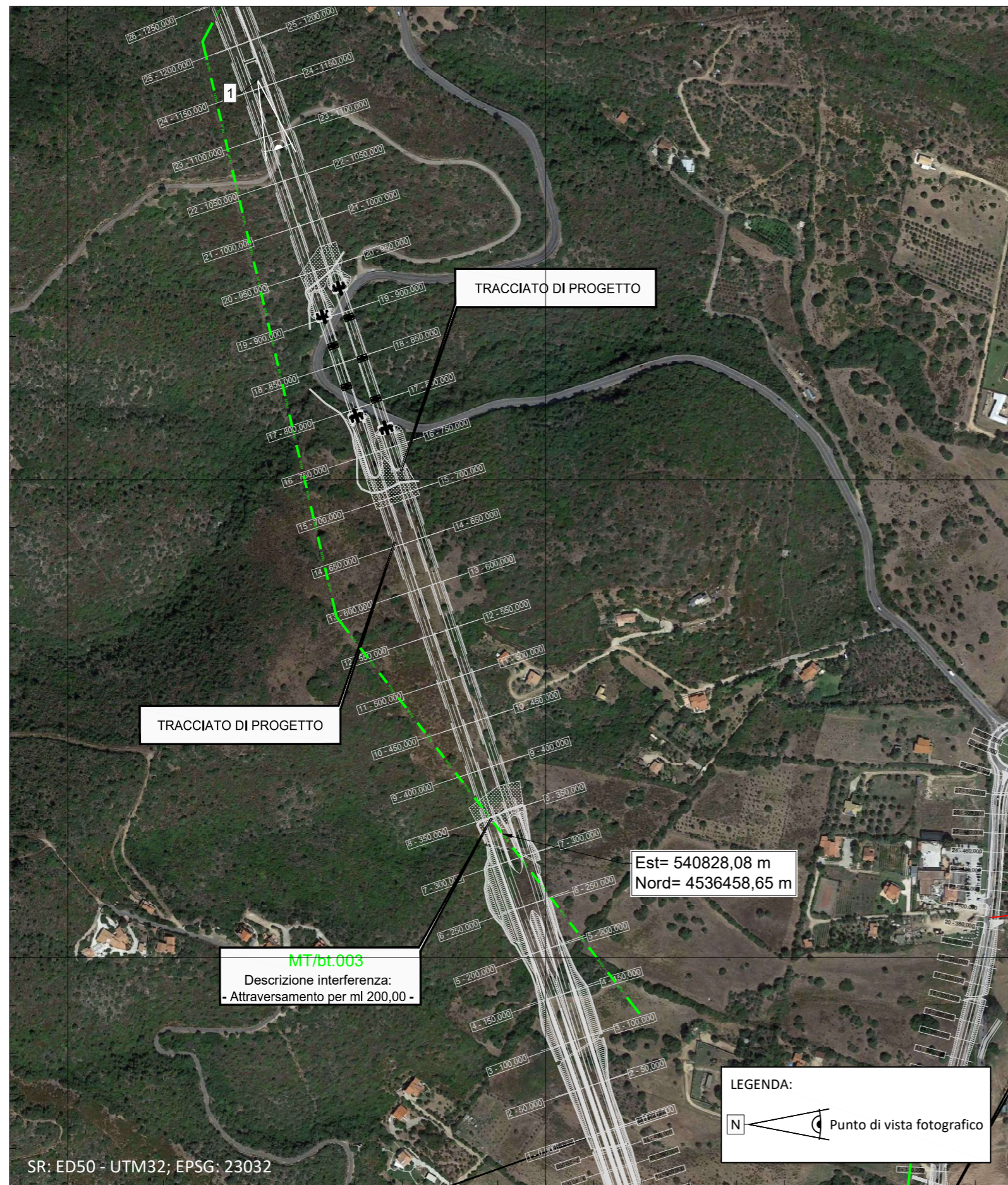
MT/bt 003

4537500.00

4537500.00

4537000.00

4537000.00



SR: ED50 - UTM32; EPSG: 23032

540000.00

540500.00



FOTO 1

Descrizione dell'Interferenza:

Attraversamento aereo di rete elettrica probabilmente in media tensione.

Ipotesi di risoluzione:

Si prevede l'interramento della rete con posa di idoneo controtubo con tecnologia No Dig.

540000.00

540500.00

4537500.00

4537000.00

SR: ED50 - UTM32; EPSG: 23032

540000.00

540500.00



CA152 - Olbia - San Giovanni

MT/bt 004/005



FOTO 1

4537500.00

4537000.00

Descrizione dell'Interferenza:

Attraversamento aereo di rete elettrica probabilmente in bassa tensione.

Ipotesi di risoluzione:

Si prevede l'interramento della rete con posa di idoneo controtubo con tecnologia No Dig.

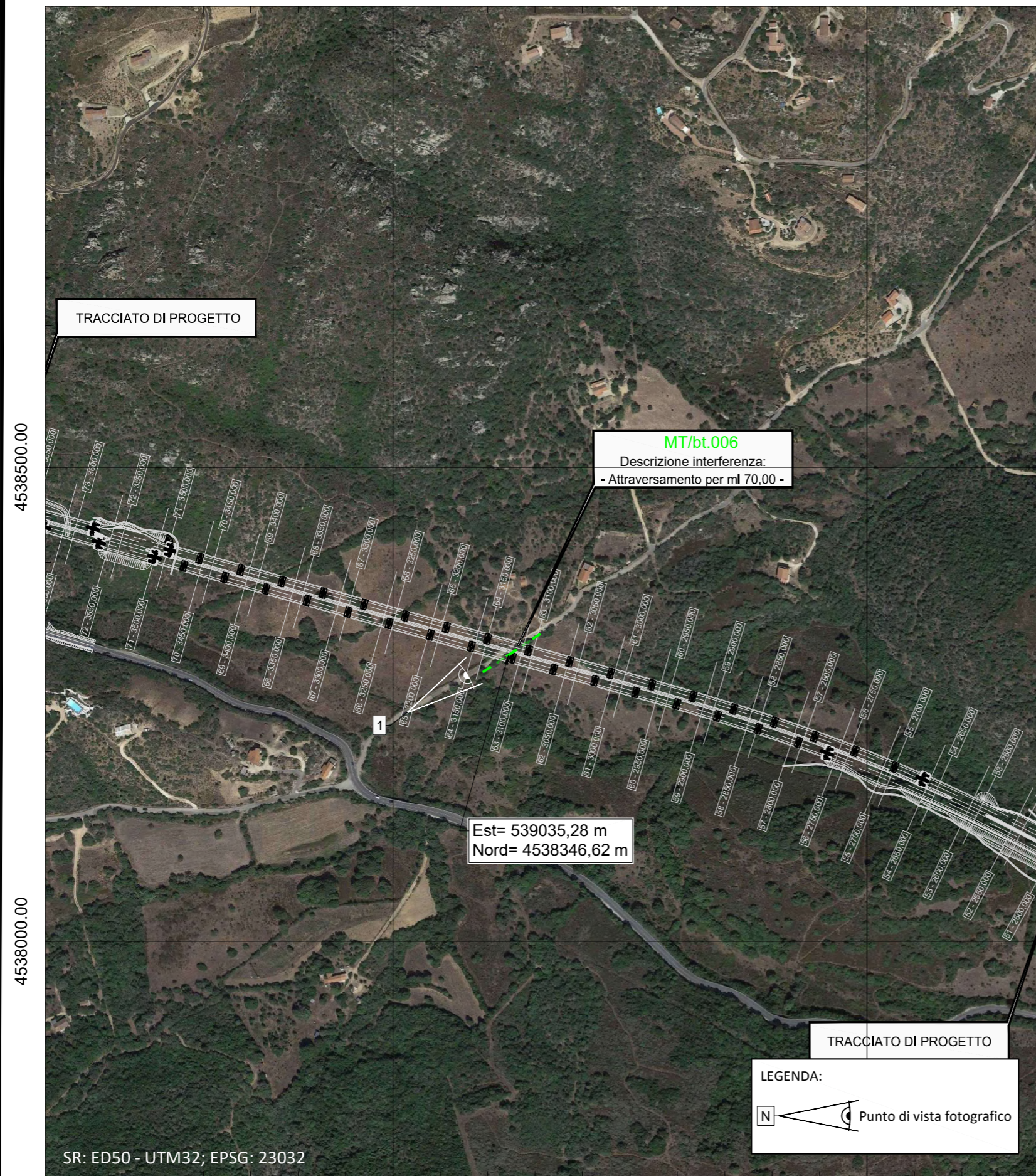
LEGENDA:

539000.00

539500.00

CA152 - Olbia - San Giovanni

MT/bt 006



4538500.00

4538000.00

539000.00

539500.00



4538500.00

4538000.00

Descrizione dell'Interferenza:

Attraversamento aereo di rete elettrica probabilmente in media tensione.

Ipotesi di risoluzione:

Si prevede l'interramento della rete con posa di idoneo controtubo con tecnologia No Dig.



**Descrizione dell'Interferenza:**

Attraversamento aereo di rete elettrica probabilmente in media tensione.

**Ipotesi di risoluzione:**

Si prevede l'interramento della rete con posa di idoneo controtubo con tecnologia No Dig.



538000.00

538500.00

CA152 - Olbia - San Giovanni

MT/bt 008

4539000.00

4538500.00

4539000.00

4538500.00



SR: ED50 - UTM32; EPSG: 23032

538000.00

538500.00

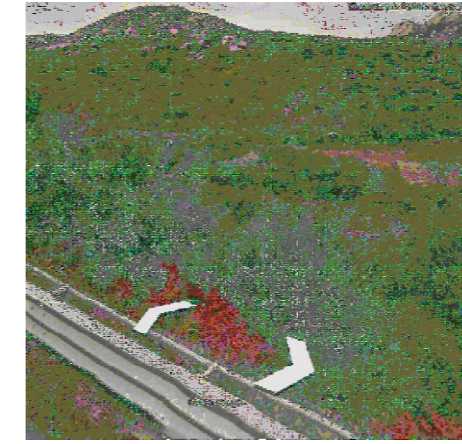


FOTO 1



FOTO 2

Descrizione dell'Interferenza:

Attraversamento aereo di rete elettrica probabilmente in media tensione.

Ipotesi di risoluzione:

Si prevede l'interramento della rete con posa di idoneo controtubo con tecnologia No Dig.

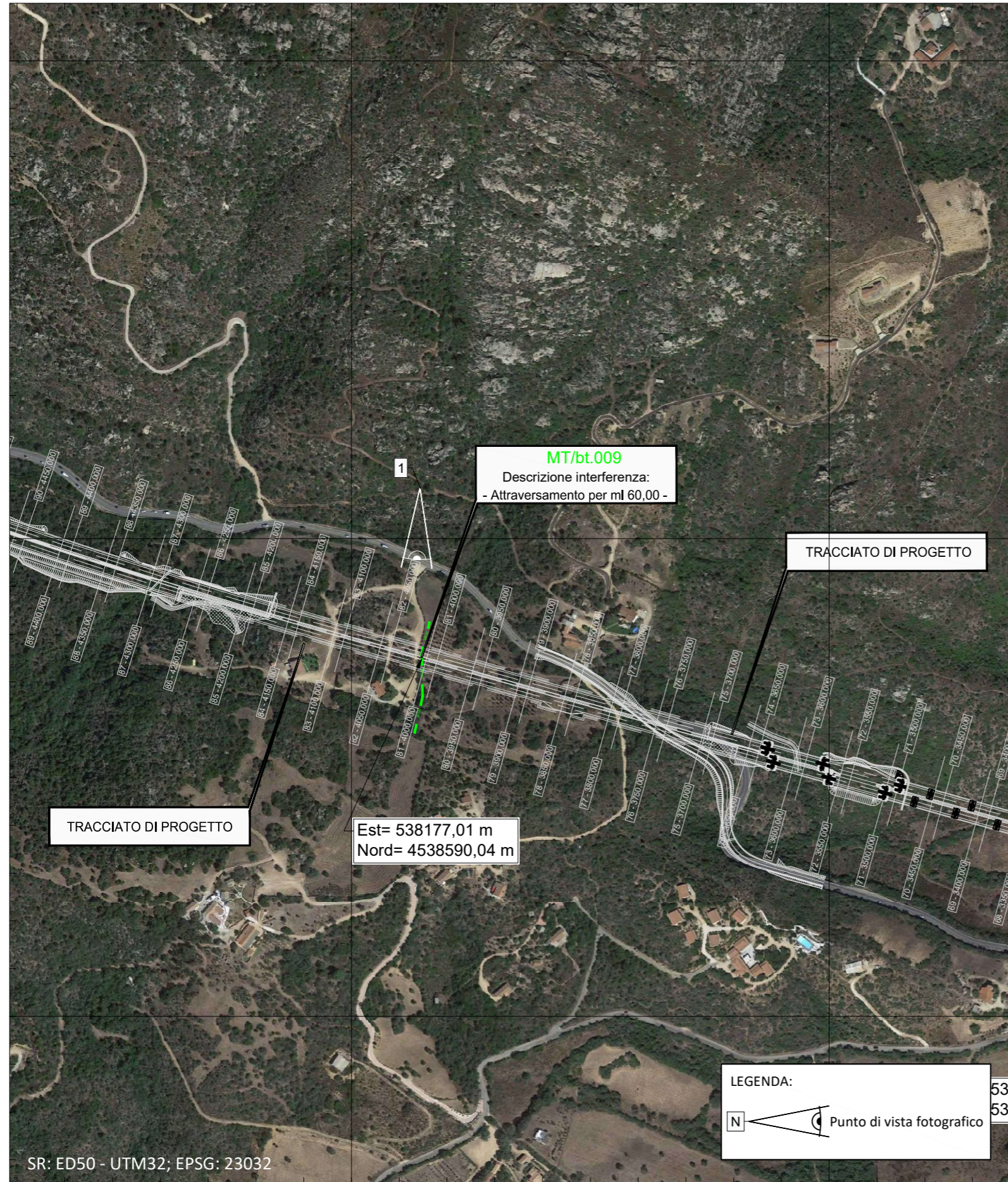
537000.00

537500.00

4539500.00

4539000.00

4538500.00



SR: ED50 - UTM32; EPSG: 23032

537000.00

537500.00

CA152 - Olbia - San Giovanni

MT/bt 009

4539500.00

4539000.00

4538500.00

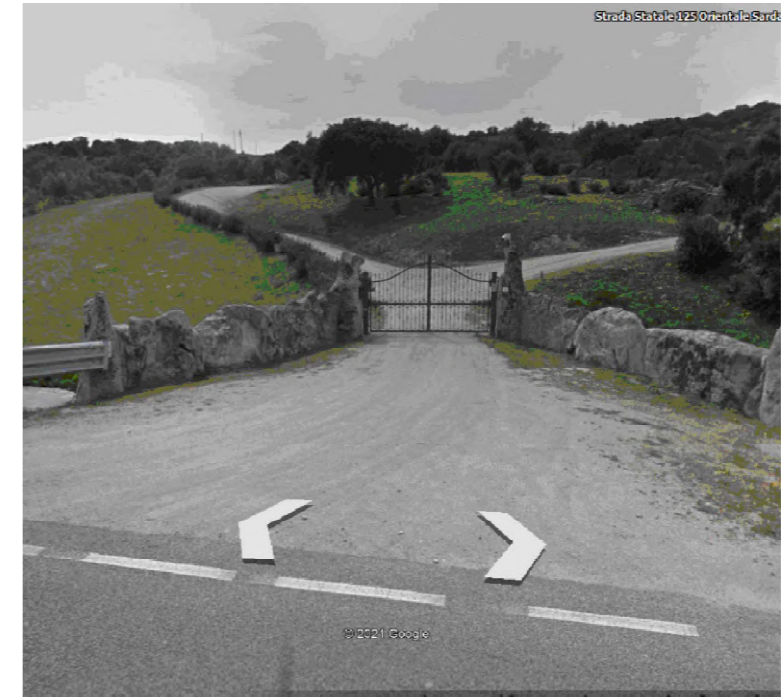


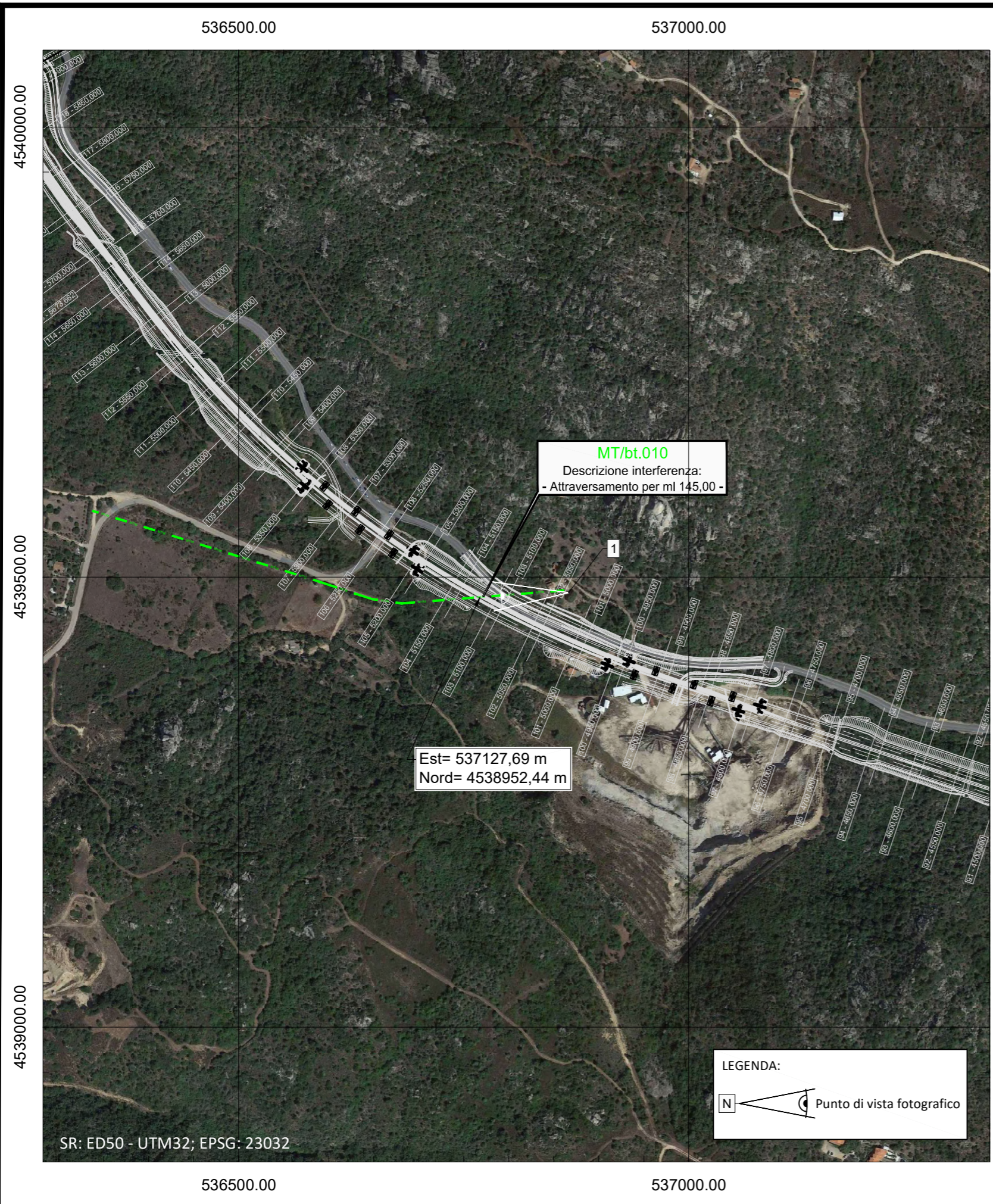
FOTO 1

Descrizione dell'Interferenza:

Attraversamento aereo di rete elettrica probabilmente in media tensione.

Ipotesi di risoluzione:

Si prevede l'interramento della rete con posa di idoneo controtubo con tecnologia No Dig.



**Descrizione dell'Interferenza:**

Attraversamento aereo di rete elettrica probabilmente in media tensione.

**Ipotesi di risoluzione:**

Si prevede l'interramento della rete con posa di idoneo controtubo con tecnologia No Dig.



**Descrizione dell'Interferenza:**

Attraversamento aereo di rete elettrica probabilmente in media tensione.

**Ipotesi di risoluzione:**

Si prevede l'interramento della rete con posa di idoneo controtubo con tecnologia No Dig.

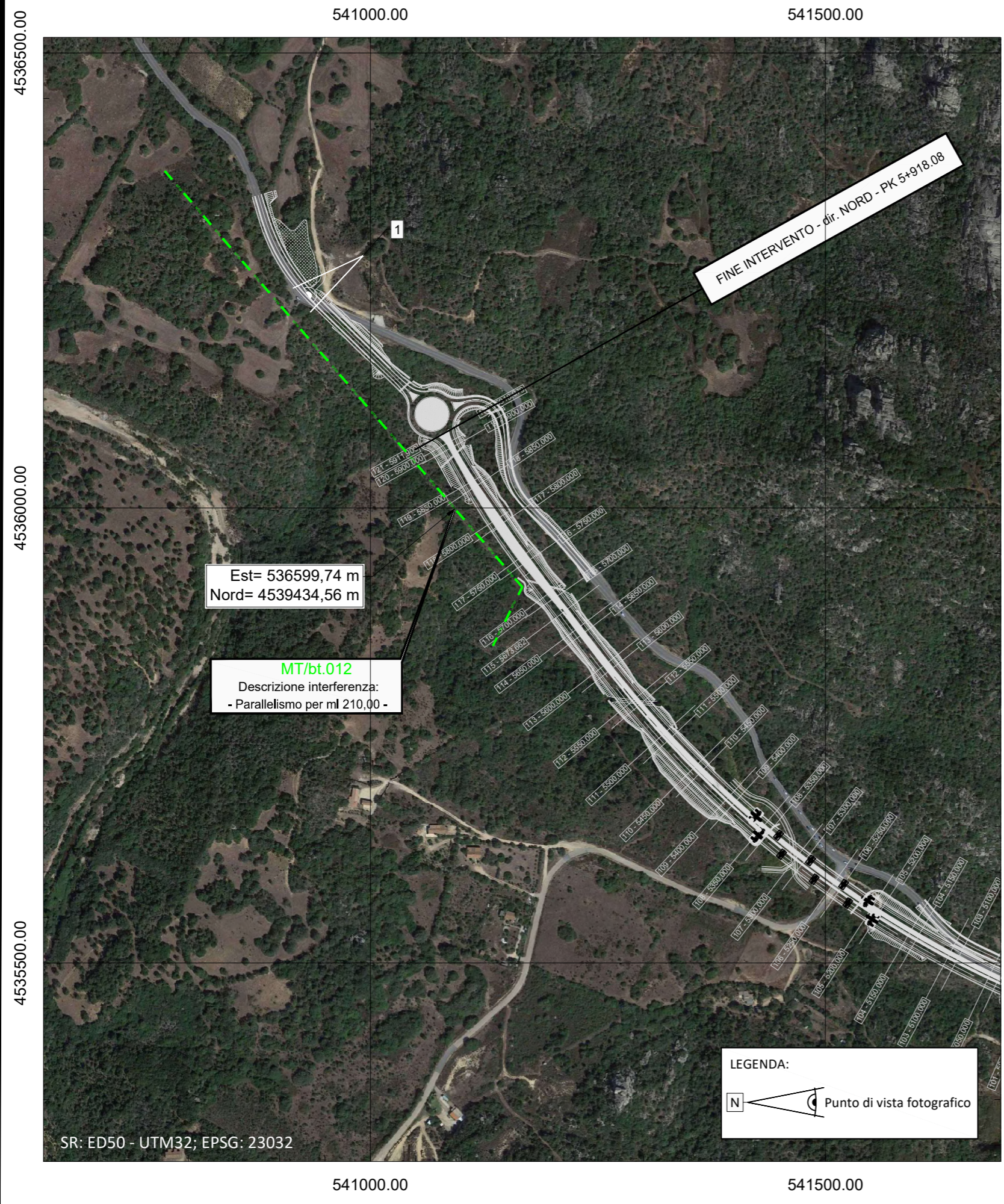


FOTO 1

**Descrizione dell'Interferenza:**

Parallelismo aereo di rete elettrica probabilmente in media tensione.

**Ipotesi di risoluzione:**

Si prevede l'interramento della rete con posa di idoneo controtubo con tecnologia No Dig.

541000.00

541500.00

542000.00

CA152 - Olbia - San Giovanni

TLC 001

4537000.00

4537000.00

4536500.00

4536500.00



SR: ED50 - UTM32; EPSG: 23032

541000.00

541500.00

542000.00



FOTO 1

Descrizione dell'Interferenza:

Attraversamento aereo rete telecomunicazione.

Ipotesi di risoluzione:

Si prevede l'interramento della rete con posa di idoneo controtubo con tecnologia No Dig.

541000.00

541500.00

4536000.00

4535500.00



SR: Ed50 - UTM32; EPSG: 23032

541000.00

541500.00

CA152 - Olbia - San Giovanni

TLC 002



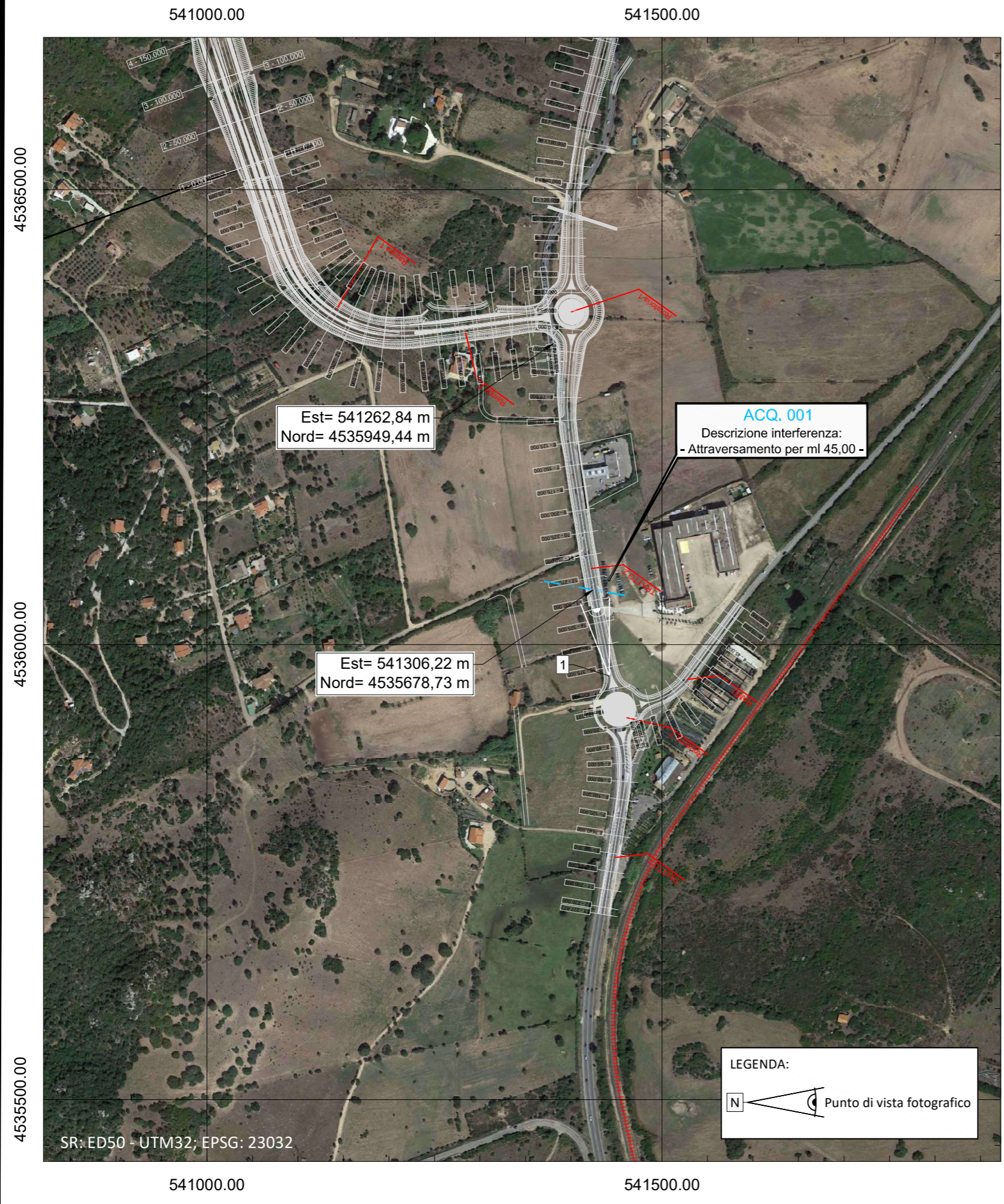
FOTO 1

Descrizione dell'Interferenza:

Interferenza puntuale con palo telecomunicazione.

Ipotesi di risoluzione:

Si prevede lo spostamento del palo ad una distanza di sicurezza dall'opera di progetto.



**Descrizione dell'Interferenza:**

Attraversamento di condotta idrica per utenza.

**Ipotesi di risoluzione:**

Si prevede la posa della condotta in controtubo in acciaio con la posa a valle e a monte di pozzetti di ispezione ed organi di sezionamento idraulico.

LEGENDA:  
 Punto di vista fotografico



541000.00

541500.00

542000.00

CA152 - Olbia - San Giovanni

ACQ 002

4537000.00

4537000.00

4536500.00

4536500.00



SR: ED50 - UTM32; EPSG: 23032

541000.00

541500.00

542000.00

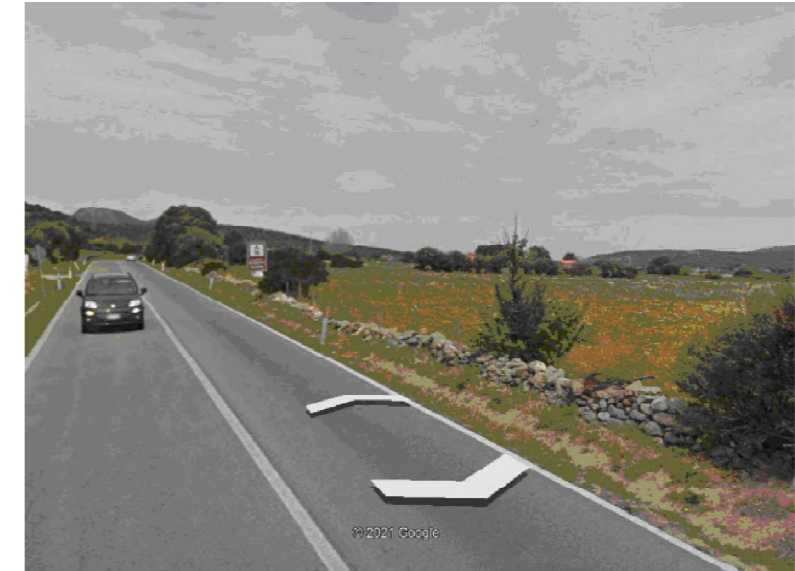


FOTO 1

Descrizione dell'Interferenza:

Attraversamento di condotta idrica per utenza privata in due punti.

Ipotesi di risoluzione:

Si prevede la posa della condotta in controtubo in acciaio con la posa a valle e a monte di pozzetti di ispezione ed organi di sezionamento idraulico.

540500.00

541000.00

4536500.00

4536000.00



540500.00

541000.00

CA152 - Olbia - San Giovanni

ACQ 003

4536500.00

4536000.00

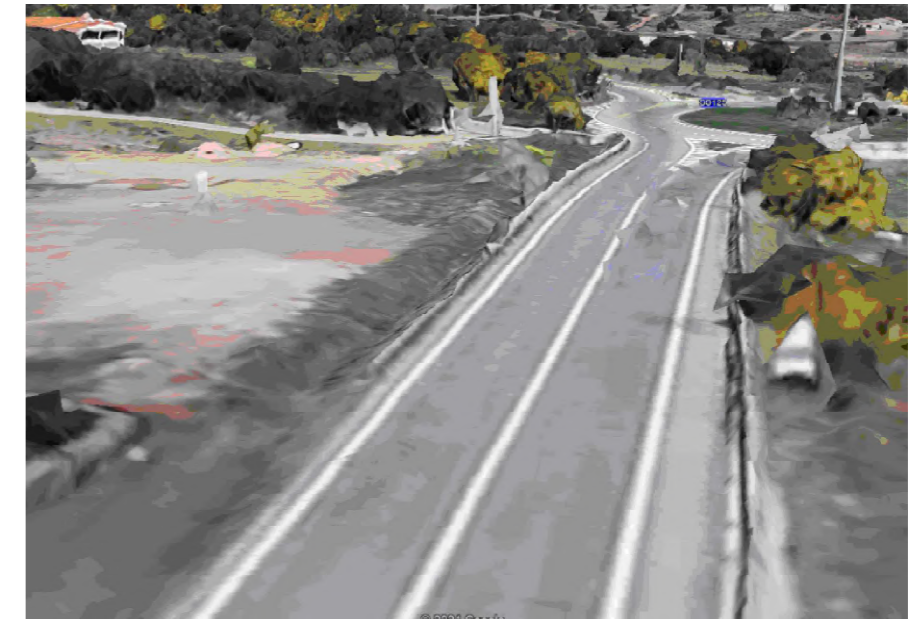


FOTO 1

Descrizione dell'Interferenza:

Parallelismo di condotta idrica con strada di progetto.

Ipotesi di risoluzione:

Si prevede lo spostamento della condotta ad una distanza di sicurezza dall'opera di progetto.

540500.00

541000.00

CA152 - Olbia - San Giovanni

ACQ 004

4537000.00

4536500.00

4537000.00

4536500.00



SR: ED50 - UTM32; EPSG: 23032

540500.00

541000.00

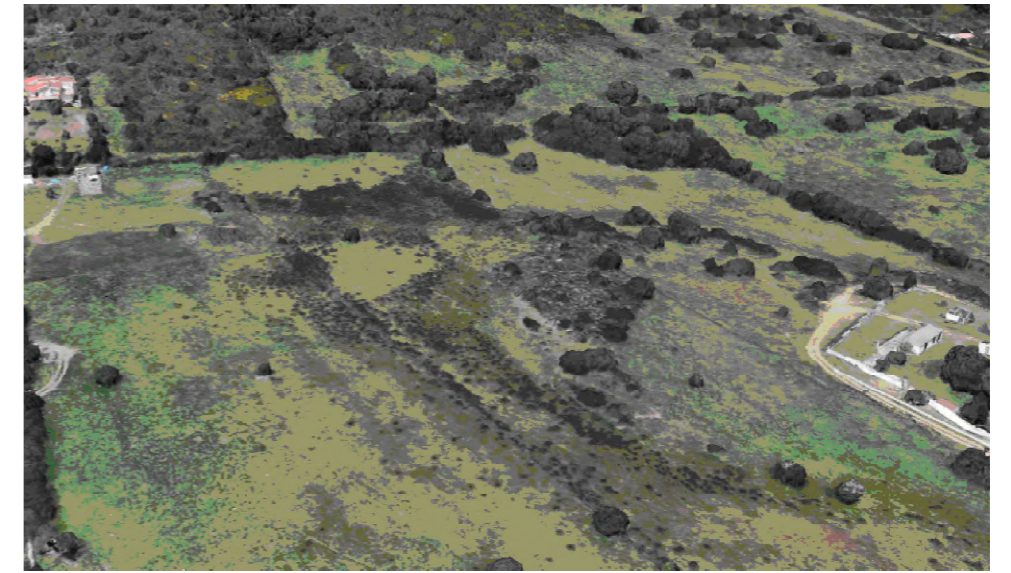


FOTO 1

Descrizione dell'Interferenza:

Condotta Abbanoa DN 900 in acciaio.

Ipotesi di risoluzione:

Si prevede la realizzazione di uno scatolare in CA interrato, le cui misure interne devono consentire l'ispezione. A valle e a monte dell'opre di attraversamento verranno realizzati dei pozzetti di accesso. I pozzetti saranno realizzati a distanza adeguata al fine di consentire eventuali lavori di manutenzione della condotta. Verranno inoltre installati idonei giunti di smontaggio e valvole di ritegno.