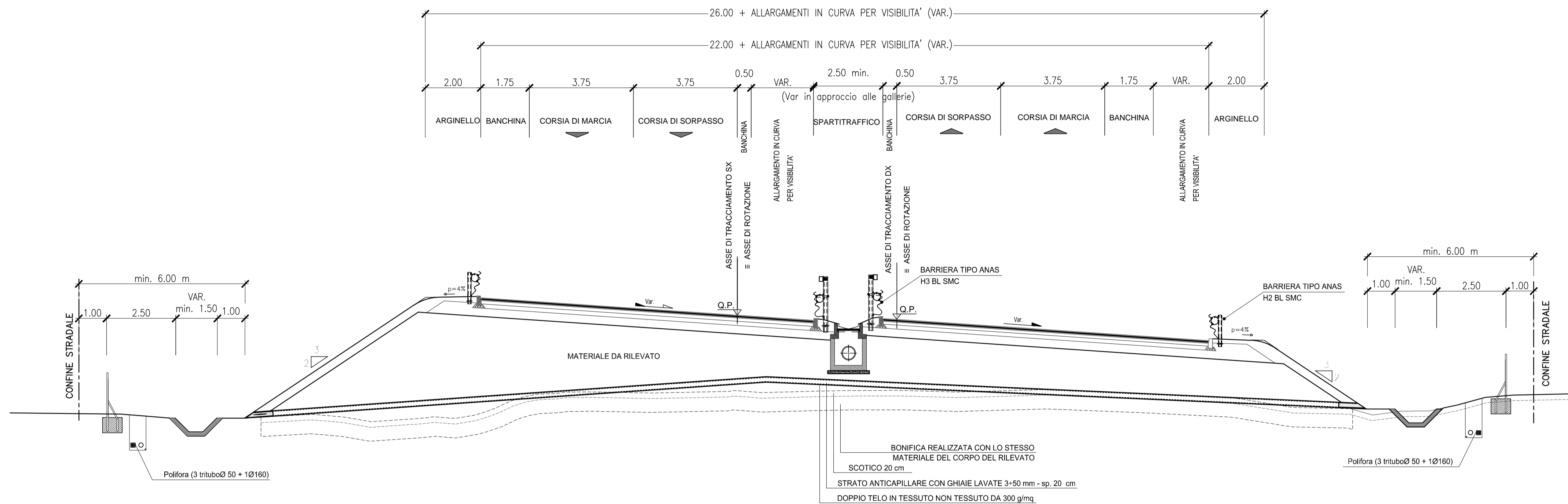


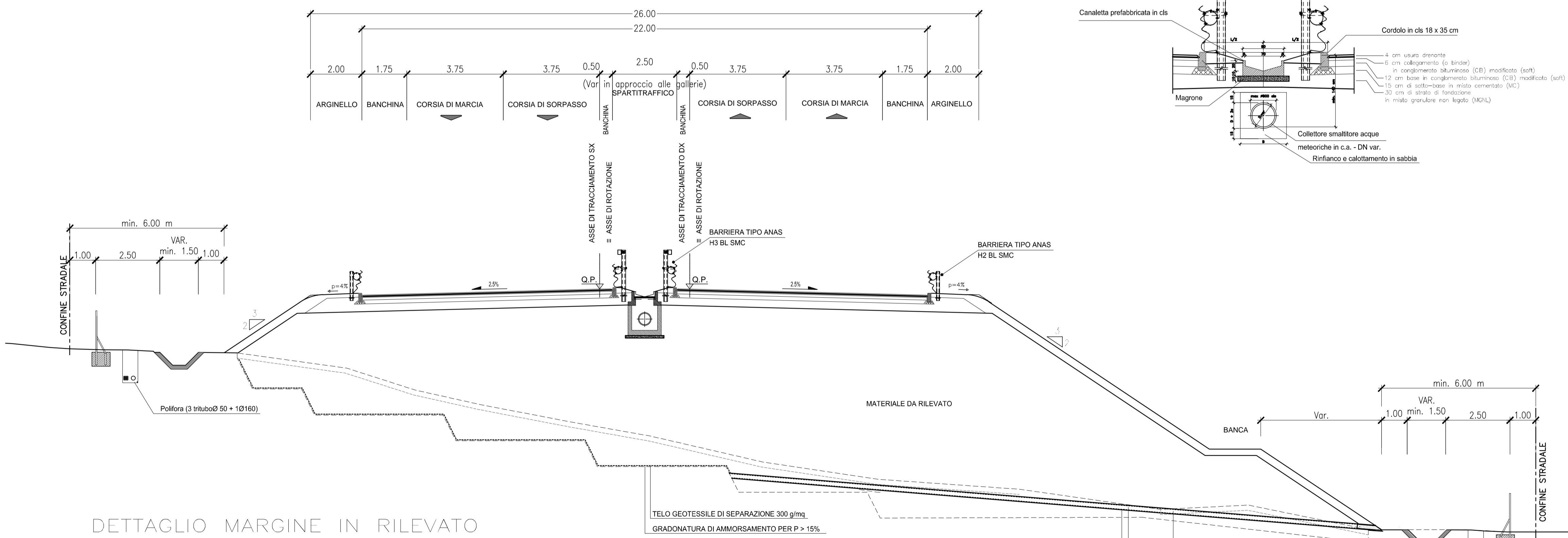
SEZIONE TIPO
CATEGORIA B EXTRAURBANA PRINCIPALE (DM 5/11/01)

TRATTO IN RILEVATO IN CURVA
SCALA 1:100

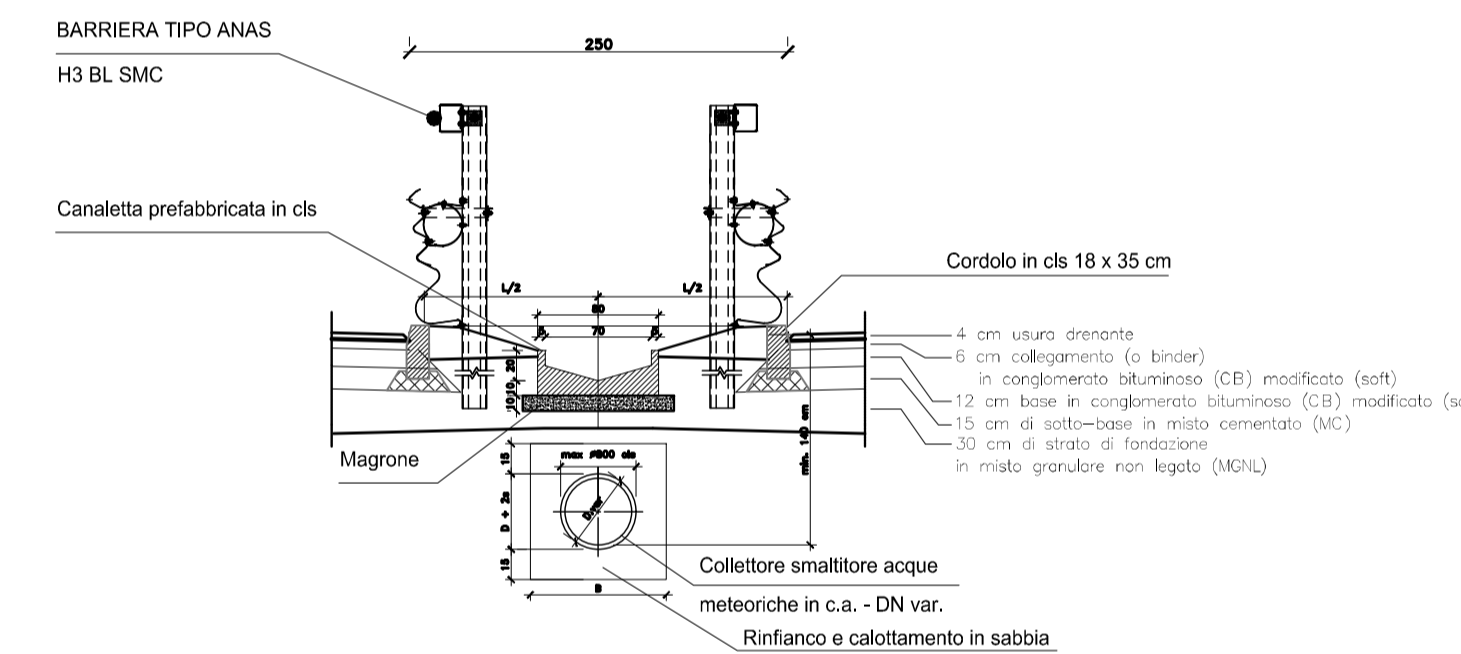


SEZIONE TIPO
CATEGORIA B EXTRAURBANA PRINCIPALE (DM 5/11/01)

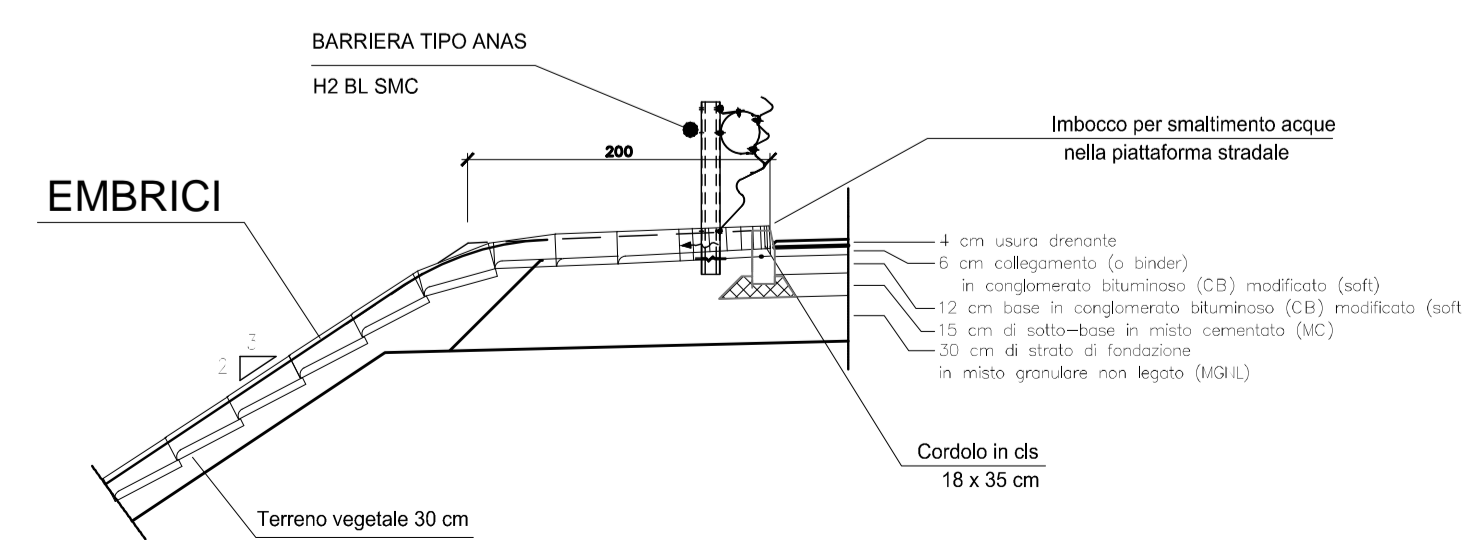
TRATTO IN RILEVATO IN RETTIFILLO
SCALA 1:100



DETTAGLIO SPARTITRAFFICO
SCALA 1:50



DETTAGLIO MARGINE IN RILEVATO
SCALA 1:50



anas
GRUPPO FS ITALIANE
Direzione Progettazione e Realizzazione Lavori

NUOVA S.S.125/133bis OLBIA-PALAU
Tratta Olbia Nord al km 330+800 San Giovanni
Adeguamento al tipo B (4 corsie)

PROGETTO DI FATTIBILITA' TECNICO ECONOMICA COD. CA152

PROGETTAZIONE: ANAS - DIREZIONE PROGETTAZIONE E REALIZZAZIONE LAVORI

PROGETTISTA:
Ing. Antonio Scalamandrè
Ordine Ing. di Frosinone n. 1063

IL GEOLOGO
Geol. Roberto Lauretì
Elenco Speciale Ordine Geol. del Lazio n. 483

COORDINATORE DELLA SICUREZZA IN FASE DI PROGETTAZIONE
Arch. Roberto Roggi

VISTO: IL RESPONSABILE DEL PROCEDIMENTO
Ing. Francesco Ruggieri

PROTOCOLLO DATA

05 - PROGETTO INFRASTRUTTURA
SEZIONI TIPO
Asse stradale cat. B in rilevato

CODICE PROGETTO	NOME FILE	REVISIONE	SCALA
PROGETTO	LIV. PROC.		
DPCA0152	T00PS00TRAST01_A.pdf	A	VARIE
P 21	CODICE ELAB.		
	T00PS00TRAST01		
D			
C			
B			
A	EMMISSIONE	DIC. 2021	
REV.	DESCRIZIONE	DATA	REDATTO VERIFICATO APPROVATO