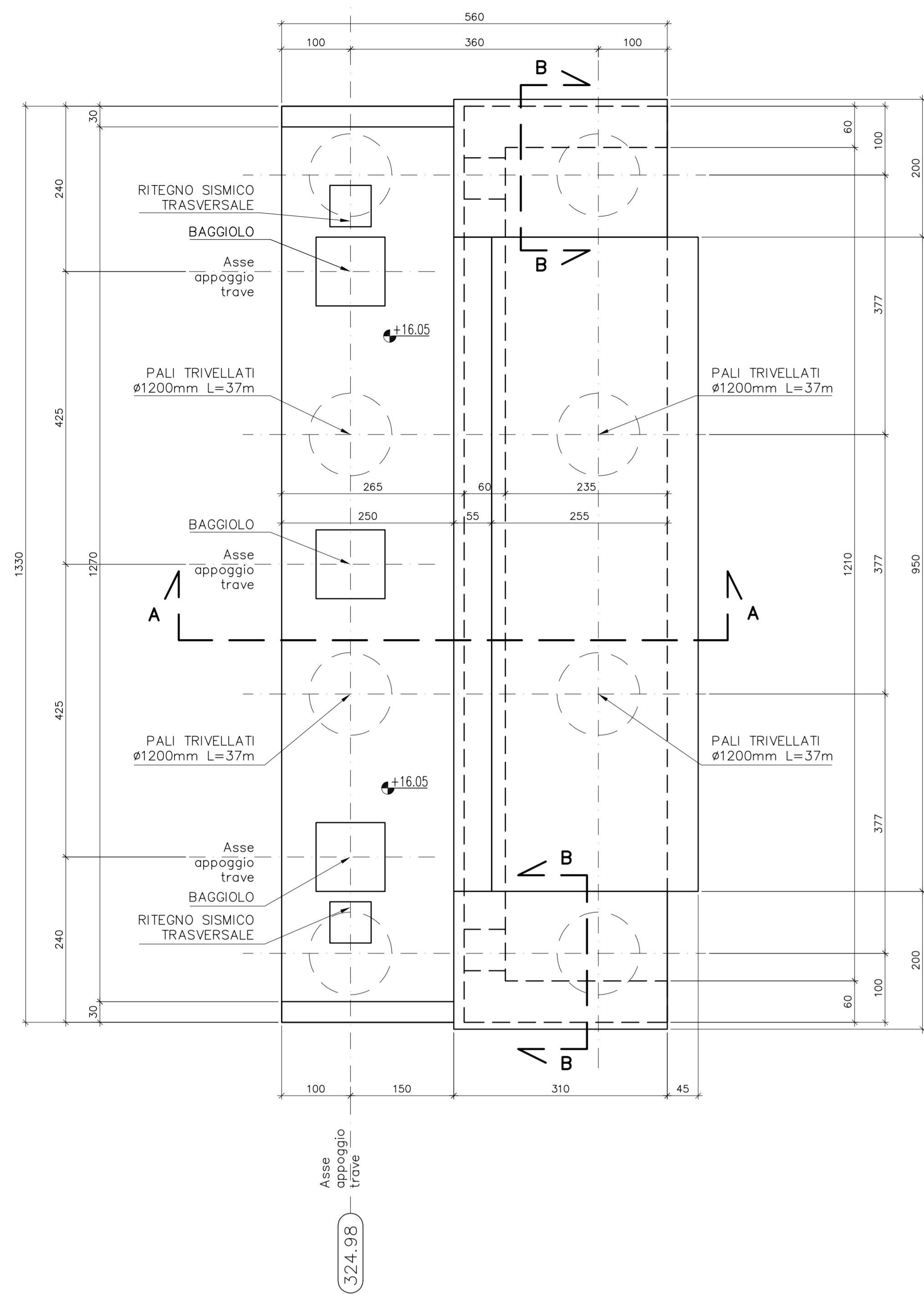
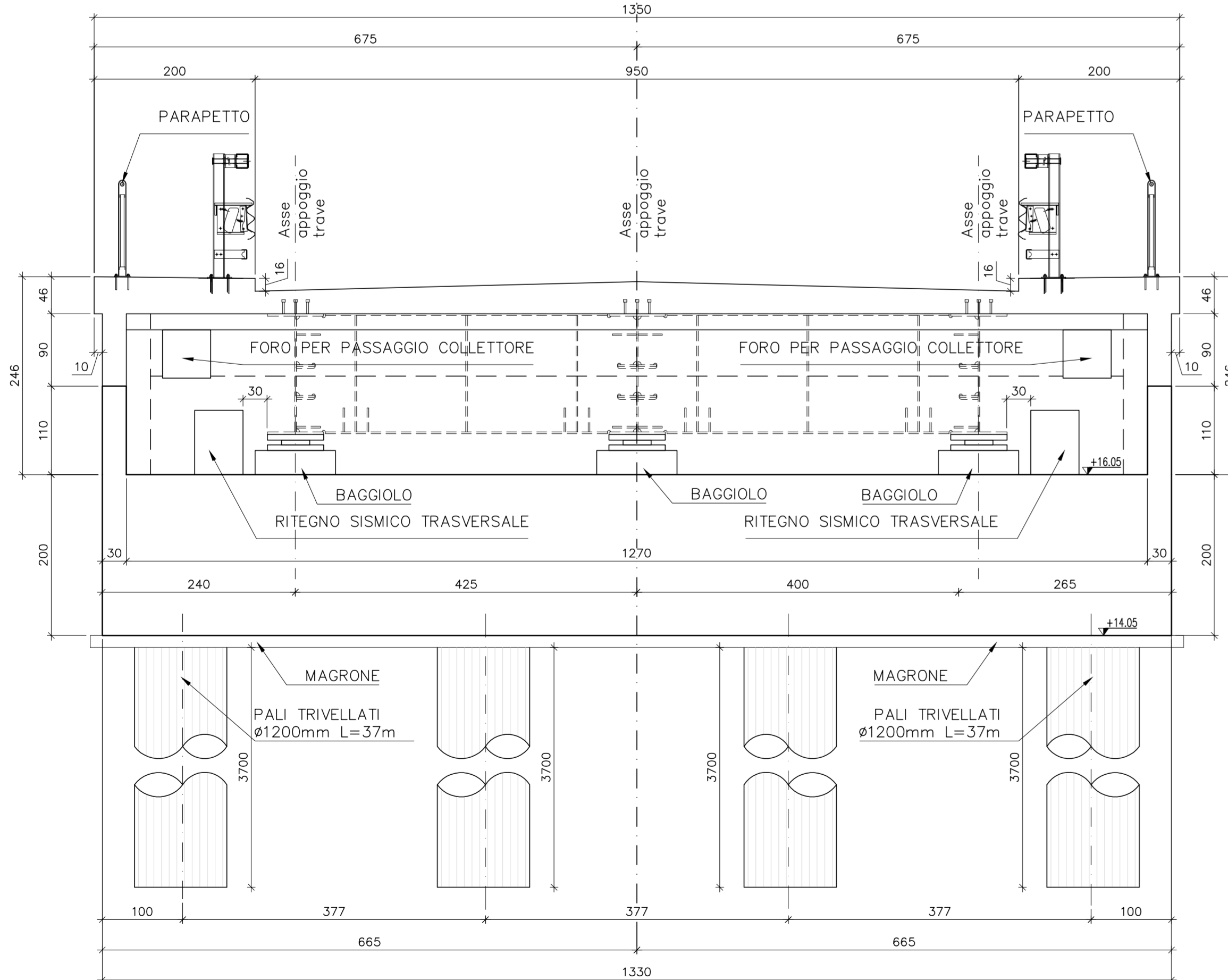


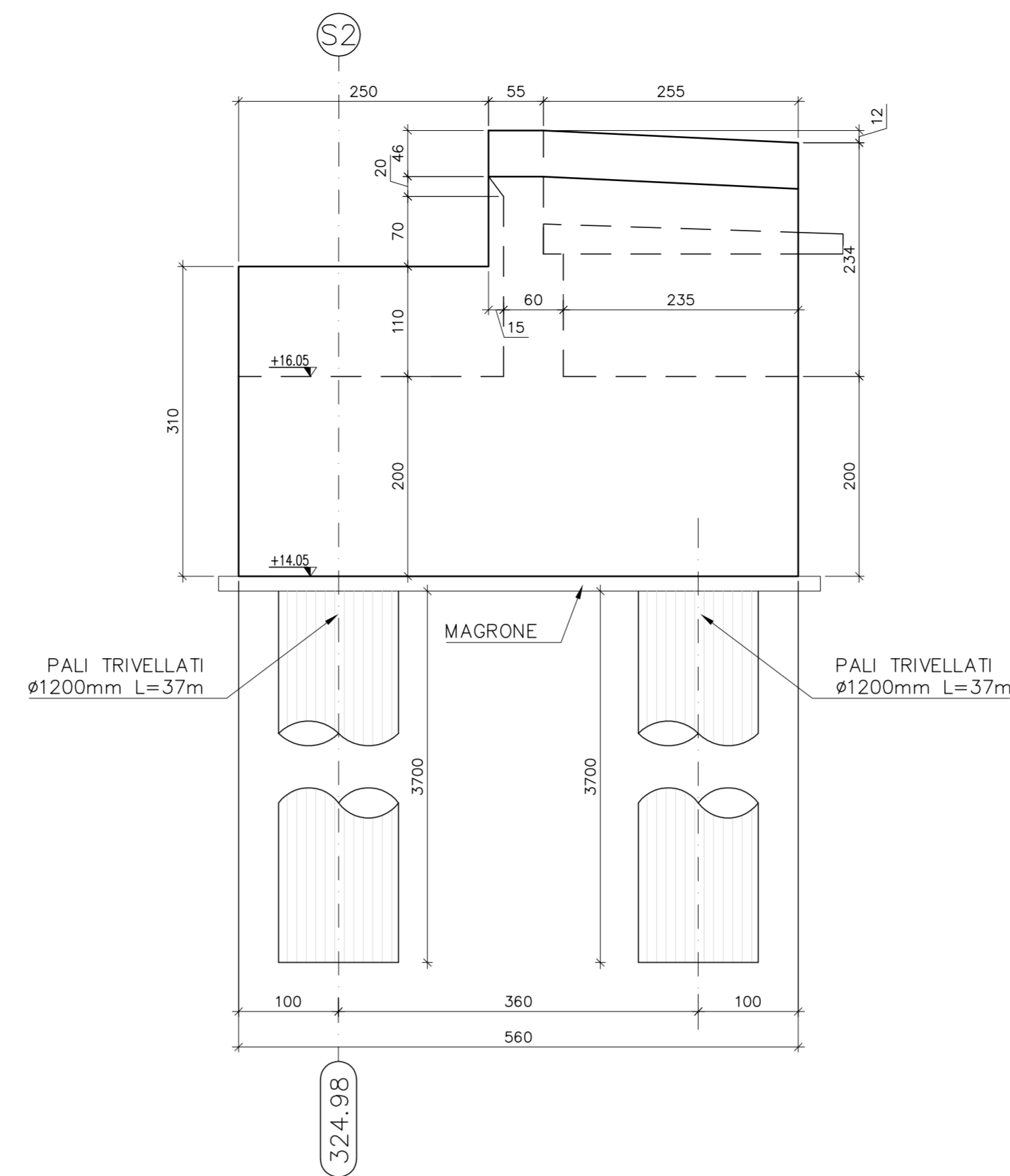
**SPALLA S2 - PIANTA**  
Scala 1:50



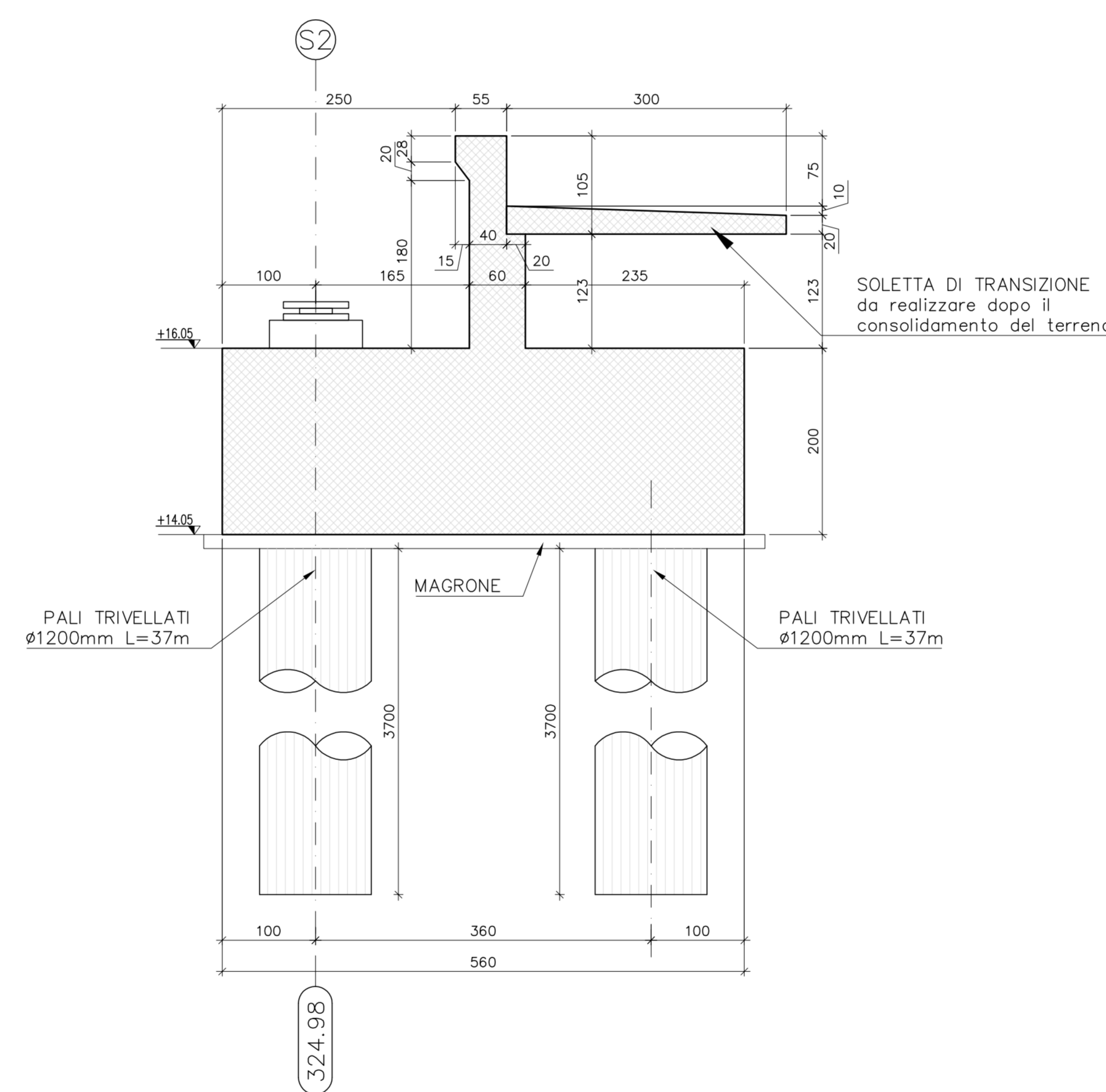
**SPALLA S2 - PROSPETTO**  
Scala 1:50



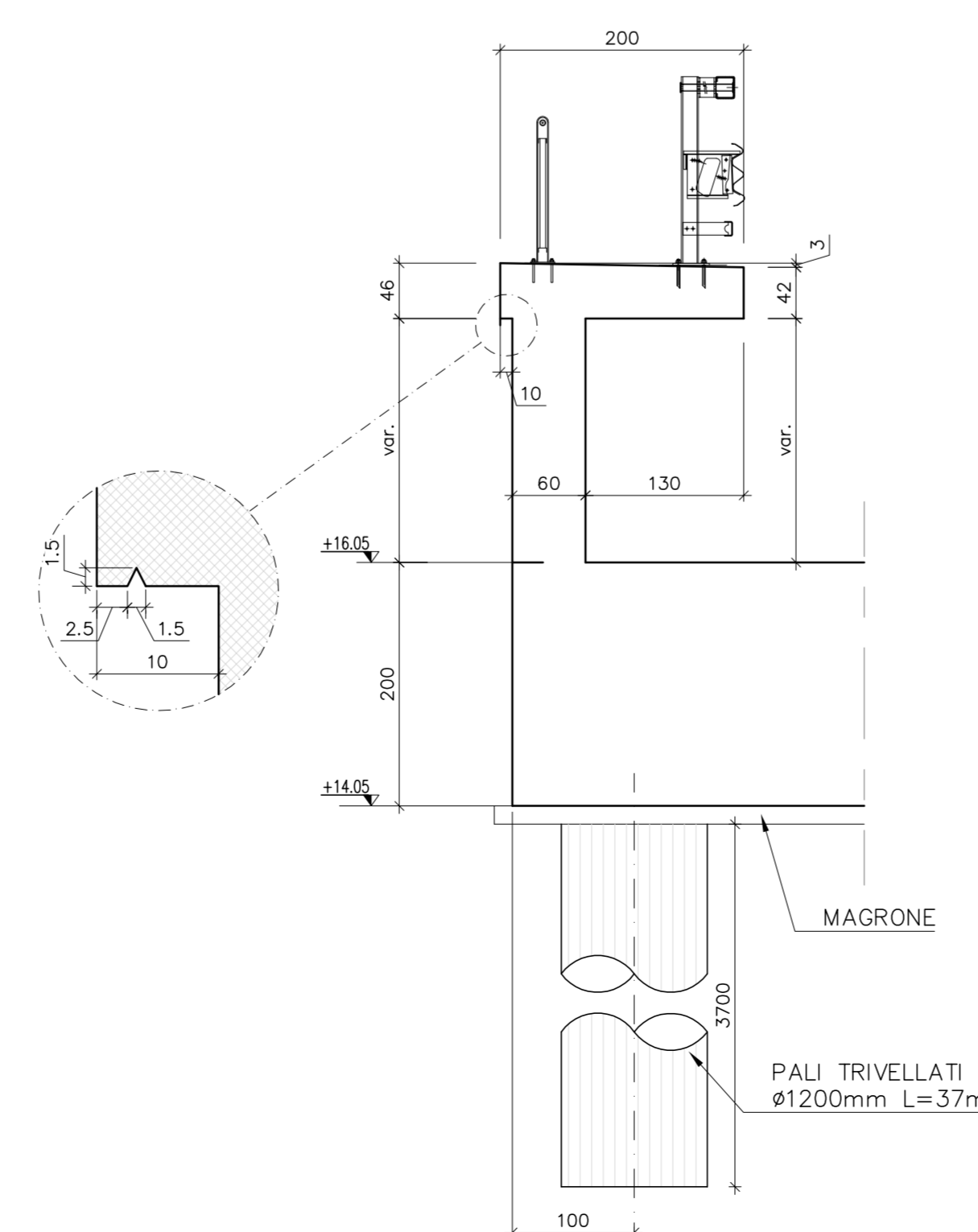
**SPALLA S2 VISTA LATERALE**  
Scala 1:50



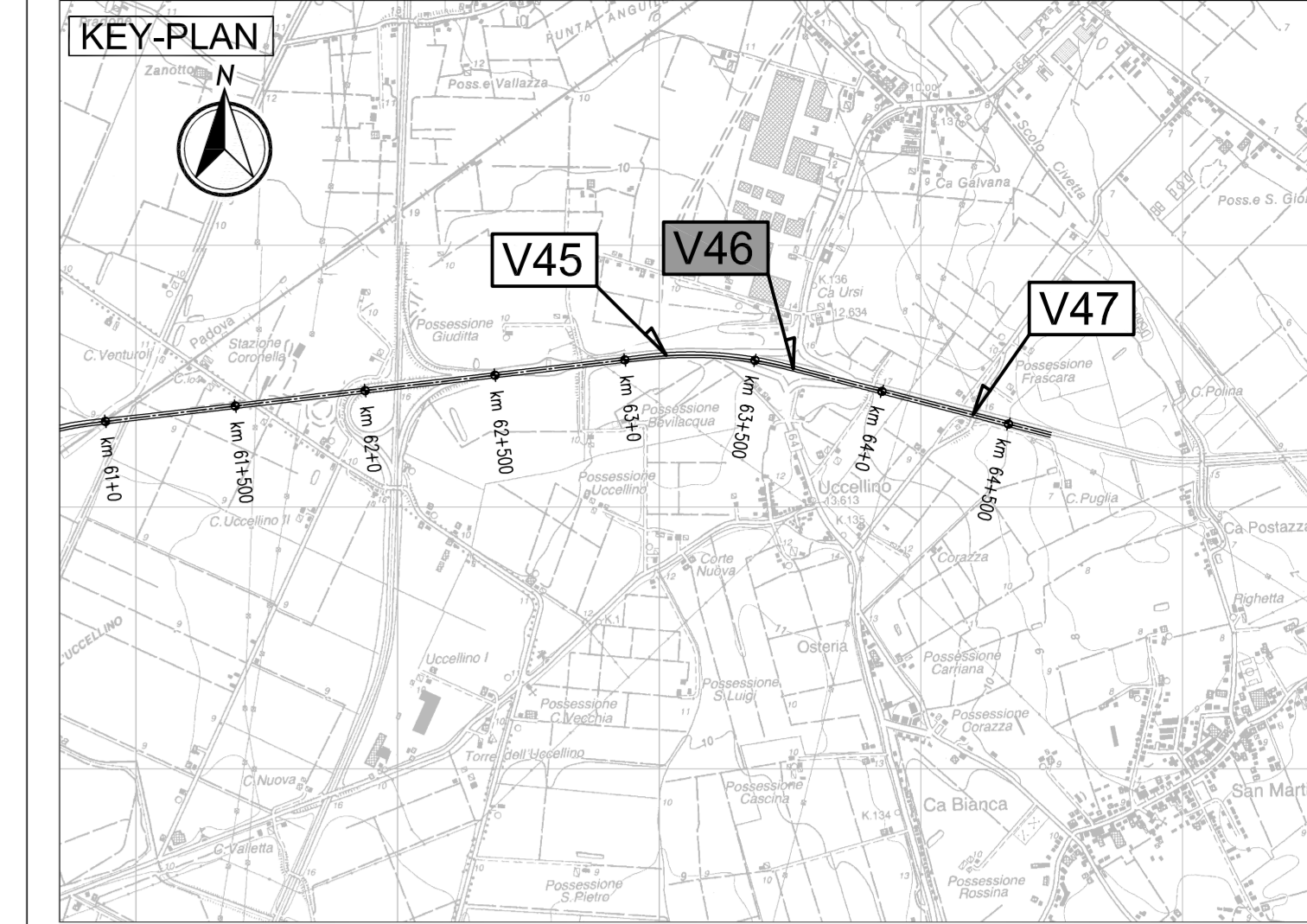
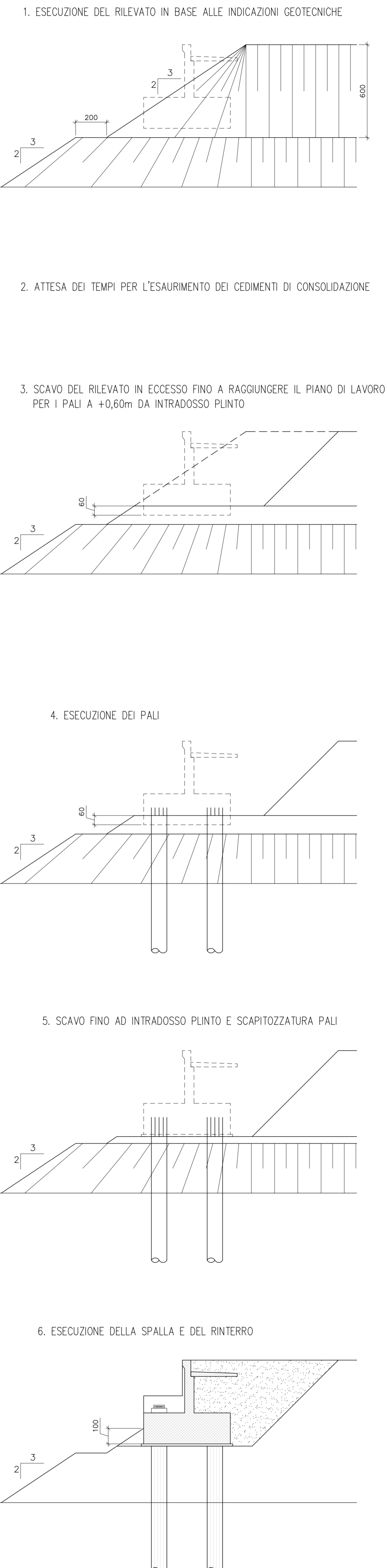
**SPALLA S2 SEZIONE A-A**  
Scala 1:50



**SPALLA S2 SEZIONE B-B**  
Scala 1:50



**FASI ESECUTIVE SPALLA**  
Scala 1:50



**ELABORATI DI RIFERIMENTO**  
PD-0-V46-VCV21-0-OM-RC-01 RELAZIONE DI CALCOLO

**CARATTERISTICHE DEI MATERIALI**  
PD-0-0000-0000-0-GE-TB-01 TABELLA MATERIALI

**NOTE**  
LE QUOTE SONO ESPRESSE IN CM (SALVO OVE DIVERSAMENTE INDICATO)  
GLI ANGOLI SONO ESPRESI IN GRADI SESSAGESIMALI

IL CONCEDENTE: Regione Emilia-Romagna

IL CONCESSIONARIO: ARCA AUTOSTRADA REGIONALE CISPADANA

**AUTOSTRADA REGIONALE CISPADANA DAL CASELLO DI REGGIOLO-ROLO SULLA A22 AL CASELLO DI FERRARA SUD SULLA A13**  
CODICE C.U.P. E81808000000009

**PROGETTO DEFINITIVO**

**ASSE AUTOSTRADALE (COMPRESIVO DEGLI INTERVENTI LOCALI DI COLLEGAMENTO VIARIO AL SISTEMA AUTOSTRADALE) OPERE STRUTTURALI**  
OPERE D'ARTE MAGGIORI - CAVALCAVIA VIABILITA' INTERFERITE  
VCV21 - ADEGUAMENTO CAVALCAVIA SS 64 PORRETTANA  
CARPENTERIA SPALLA S2

IL PROGETTISTA: Ing. Antonio De Fazio  
RESPONSABILE INTEGRAZIONE PRESTAZIONI SPECIALISTICHE: Ing. Emilio Salvi  
IL CONCESSIONARIO: Autostrada Regionale Cispadana S.p.A. - IL PRESIDENTE: Giovanni Pizzanti

G									
F									
E									
D									
C									
B									
A	17/04/2012	EMISSIONE	GADOTTI	DE FAZIO	SALVI				
IDENTIFICAZIONE ELABORATO		DESCRIZIONE	REDATTORE	CONTROLLATO	APPROVAZIONE	DATA: MAGGIO 2012			
N. PROVA	REV.	LETTA	GRUPPO	CODICE OPERA	DATA OPERA	MOD.	DATA MODIFICAZIONE	PRODOTTORE	SCALE
01	0	0	V46	V46	2012	01	02	A	1:50