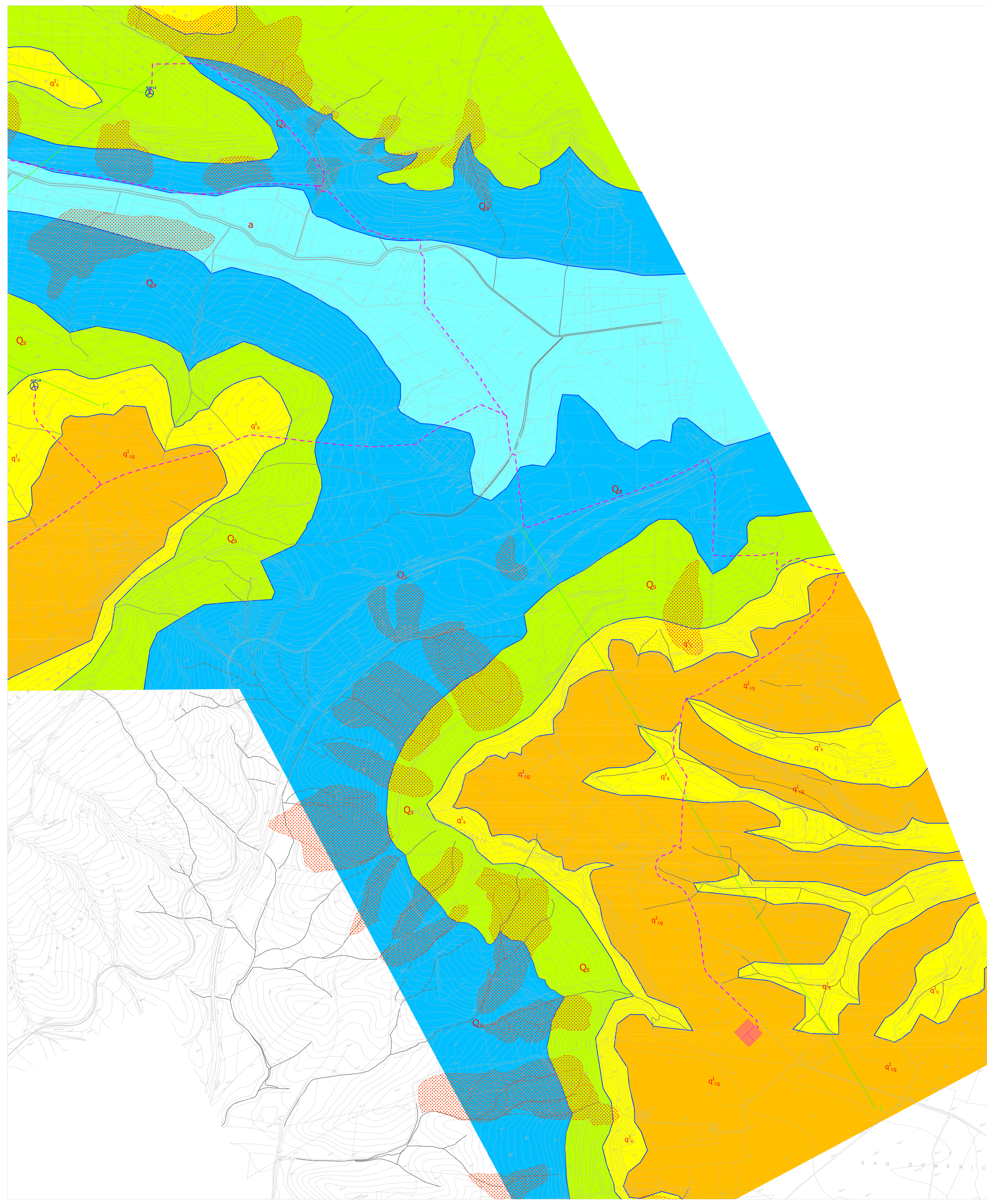


LEGENDA

- Depositi alluvionali attuali e recenti composti da limi sabbiosi argillosi e sabbie limose ghiaiose. OLOCENE
- Conglomerato di chiusura del ciclo sedimentario dell'Avanfossa Bradanica. Conglomerati di ambiente prevalentemente continentale, composto da ciottoli poligenici immersi in scarsa matrice sabbiosa rossastra con stratificazione incrociata ed intercalazione di lenti sabbiose ocracee e rossastra. CALABRIANO
- Sabbie dello Stauro : Sabbie fini quarzose micacee. (CALABRANO)
- Sabbie di Monte Marano - Sabbie calcareo quarzose medio-fini di colore giallo-ocre, all'interno della formazione si trovano livelli arenacei, lenti conglomeratiche e livelli fossiliferi. (CALABRIANO)
- Argille Subappennine: argille più o meno siltose o sabbiose di colore grigio-azzurro, talora con gesso e frustuoli carboniosi. (CALABRANO)
- Aree in frana o soggette ad erosione accelerata superficiale.
- Limite Stratigrafico.
- Traccia di sezione.
- Punti ubicazione aerogeneratori.
- Percorso cavidotto.
- Sottostazione.



REGIONE PUGLIA  
PROVINCIA DI BARI  
COMUNE DI GRAVINA IN PUGLIA

AUTORIZZAZIONE UNICA EX D.LGS. 387/2003

Progetto Definitivo  
Parco eolico "Monte Marano" e opere connesse

TITOLO (ELENCO) **Carta geologica (Area cavidotto e sottostazione)**

CODICE EUROPEO **F0433** | FASE (ELENCO) **A** | REV. **T01** | A

Scala **1:5000**

Luglio 2011	prima versione	Giacchino	GDC
DATA	DESCRIZIONE	REDATTO	VERIFICATO
APPROVATO			

**PROGETTAZIONE**

**F4 Ingegneria srl**  
Via Di Carlo - Centro Industriale, 85/100 Potenza  
Tel. +39 0973 1 564 797 - Fax. +39 0973 1 54 132  
www.f4ingegneria.it - f4ingegneria@f4.it

**FRI-EL s.p.a.**  
Piazza della Rotonda 2  
00186 Roma (RM)  
fri-elpa@regional.it  
P. IVA 01652320118  
Cod. Fisc. 0732620153

**Dott. Geol. Maurizio Giacomo**  
Via Lucania 137, 75100 Modena  
mauriziogiacomo@gmail.com

Società verificata secondo la norma UNI EN ISO 9001:2015 per l'erogazione di servizi di ingegneria nei settori: Civile, Edilizia, Anzilia, Energia, Ambiente (gestione IMI, RS).