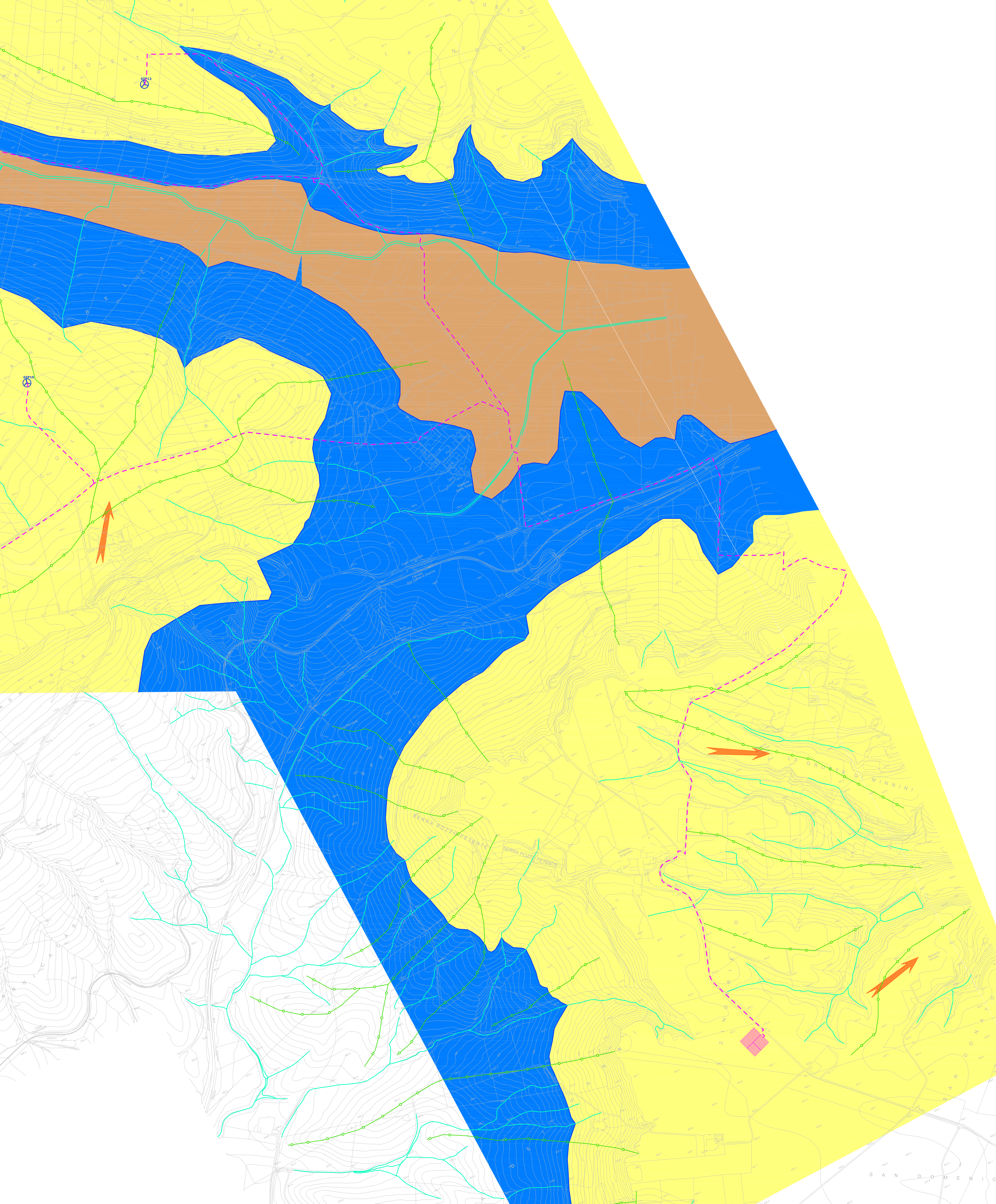


LE G E N D A

- Terreni altamente permeabili per porosità con coefficiente K maggiore di 10^{-2} m/sec.
- Terreni mediamente permeabili per porosità con coefficiente compreso tra $10^{-2} < K < 10^{-1}$ m/sec.
- Terreni impermeabili con coefficiente K minore di 10^{-7} m/sec.
- Fiumi, torrenti e fossi (collettori idraulici principali).
- Ubicazione pozzi privati con indicazione della profondità della falda.
- Limite tra terreni a Permeabilità differente.
- Spartiacque tra bacini idrografici dei torrenti principali.
- Direzione della falda freatica.
- Punti ubicazione aerogeneratori.
- Percorso cavidotto.
- Sottostazione.



REGIONE PUGLIA
PROVINCIA DI BARI
COMUNE DI GRAVINA IN PUGLIA

AUTORIZZAZIONE UNICA EX D.LGS. 387/2003

Progetto Definitivo
Parco eolico "Monte Marano" e opere connesse

TITOLO: ELABORATO

**Carta idrogeologica
(Area cavidotto e sottostazione)**

SCALA: 1:5000

COMESIP	FASE	ELABORATO	REV.
F04333	A	T01	A

Funzione e competenza del dato nella autorizzazione

DATA	DESCRIZIONE	ELABORATO	VERIFICATO	ES	DMA
luglio 2021	prima emissione	Giacomino			

FRI-EL S.p.A.
Piazza della Libertà, 2
00187 Roma (RM)
RI 0143@fri-elsp.it
P. IVA 01652201516
Cod. Fisc. 07421020153

F4 ingegneria srl
Via Di Giara - Centro Direzionale, 85100 Potenza
Tel. +39 0971 5 564 750 - Fax +39 0971 5 564 02
www.f4ingegneria.it - f4ingegneria@pec.it

Dot. Geol. Maurizio Giacomino
Via Luciano 337, 21020 Alghero
m.giacomino@gmail.com

SA N D O M E N I C