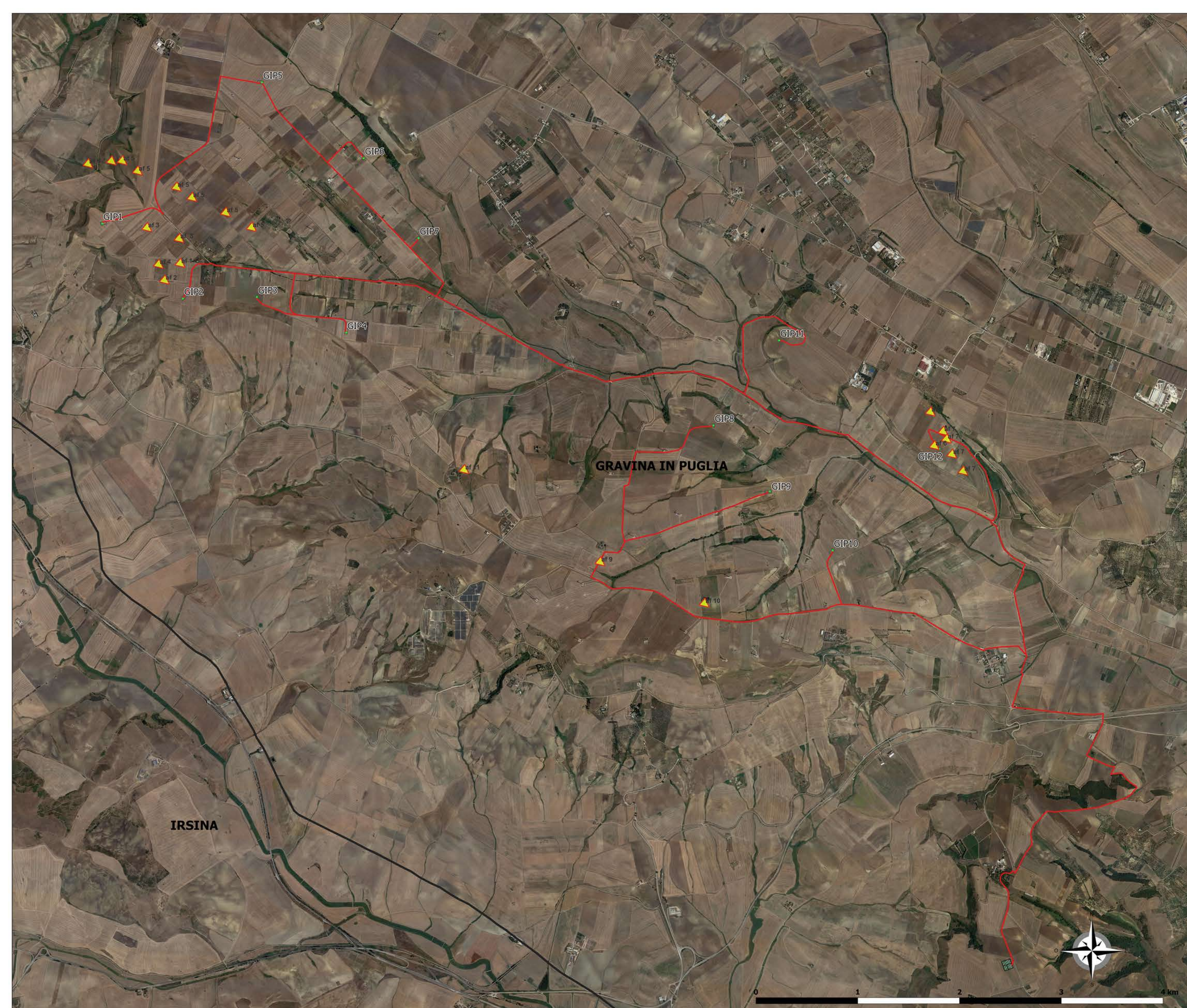


- ▲ Anomalie
- PROGETTO**
- WTG
- Piazzolle e viabilità finale
- fase_montaggio
- cavidotto
- Sottostazione finale
- Limiti comunali



REGIONE PUGLIA
PROVINCIA DI BARI
COMUNE DI GRAVINA IN PUGLIA

AUTORIZZAZIONE UNICA EX D.LGS. 387/2003

Progetto Definitivo
Parco eolico "Monte Marano" e opere connesse

<p>WELLS GARANTO</p> <p style="text-align: center;">Carta delle anomalie</p>	<p>OPERE ELENCO</p> <p>F0433 T02 A</p> <p>SCALA</p> <p>1:10000</p>
--	--

DATA	PRIMA EMISSIONE	COLLEGAMENTO/VERSIONE	STATO	APPROVATO

FRI-EL

FRI-EL S.p.A.
Piazza della Libertà 2
00136 Roma (RM)
Tel. 06 4781111
Fax 06 4781112

F4 Ingegneria srl
Via S. Costanzo, 85/100 Potenza
Tel. +39 0971 3 942 707 Fax +39 0971 3 14 52
www.f4ingegneria.it - f4ingegneria@f4.it

Soc. Coop AUTOKTON
Via S. Costanzo 85/100 Potenza (MT)
autokton@autokton.it

Dott.ssa Lucia Colangelo
Via Marconi 3, 85100 Potenza
www.luciacolangelo.it