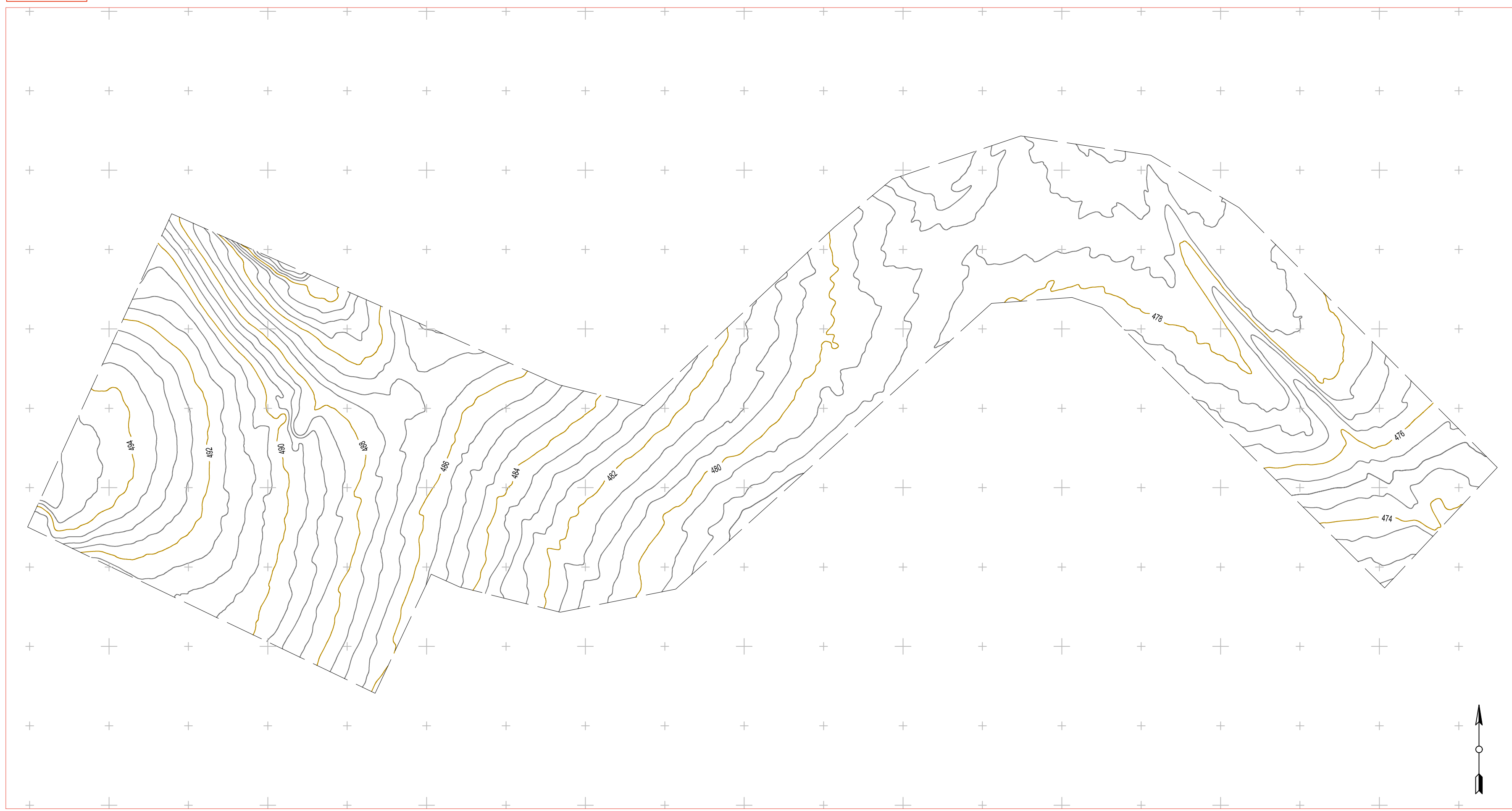
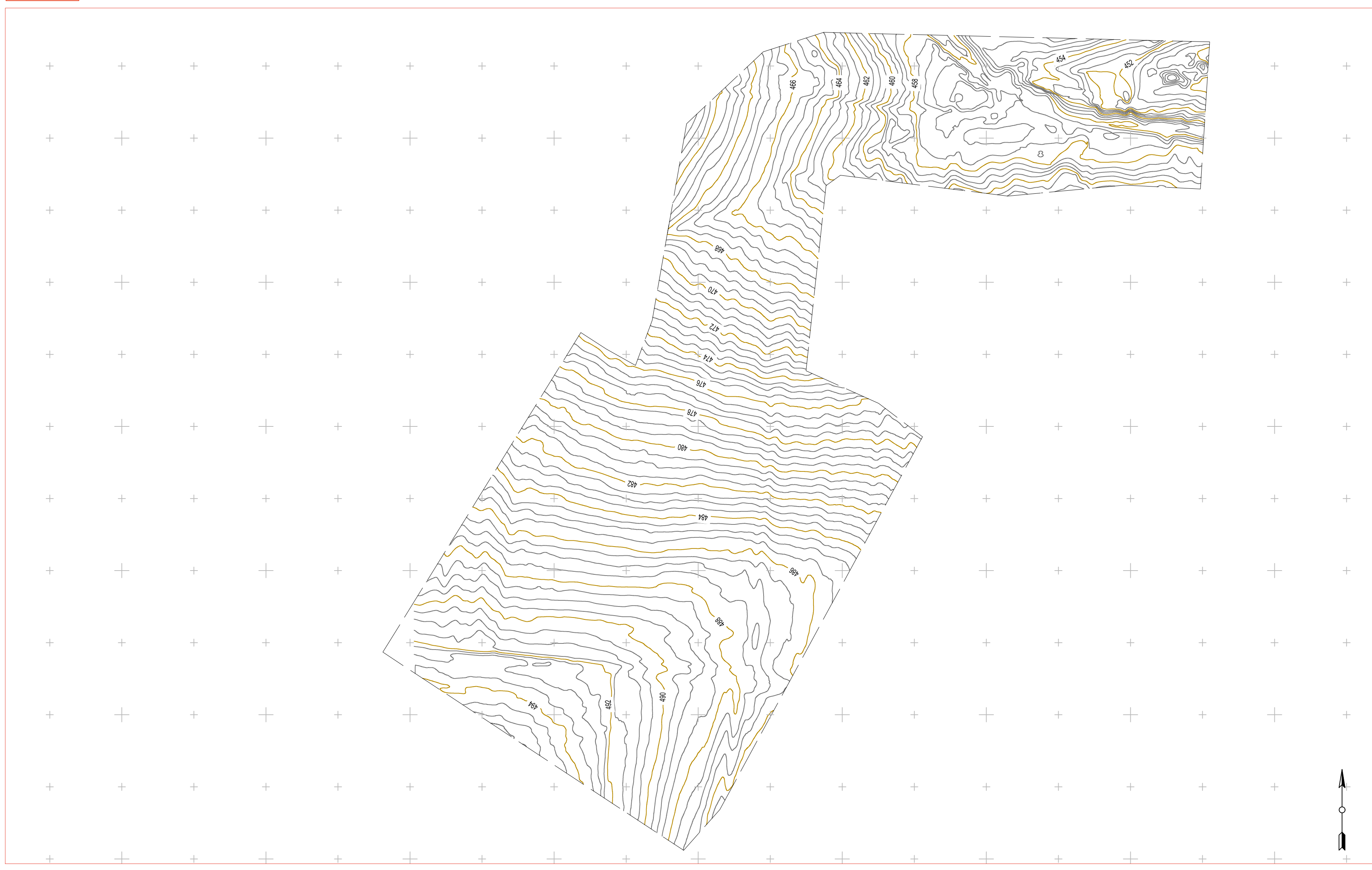


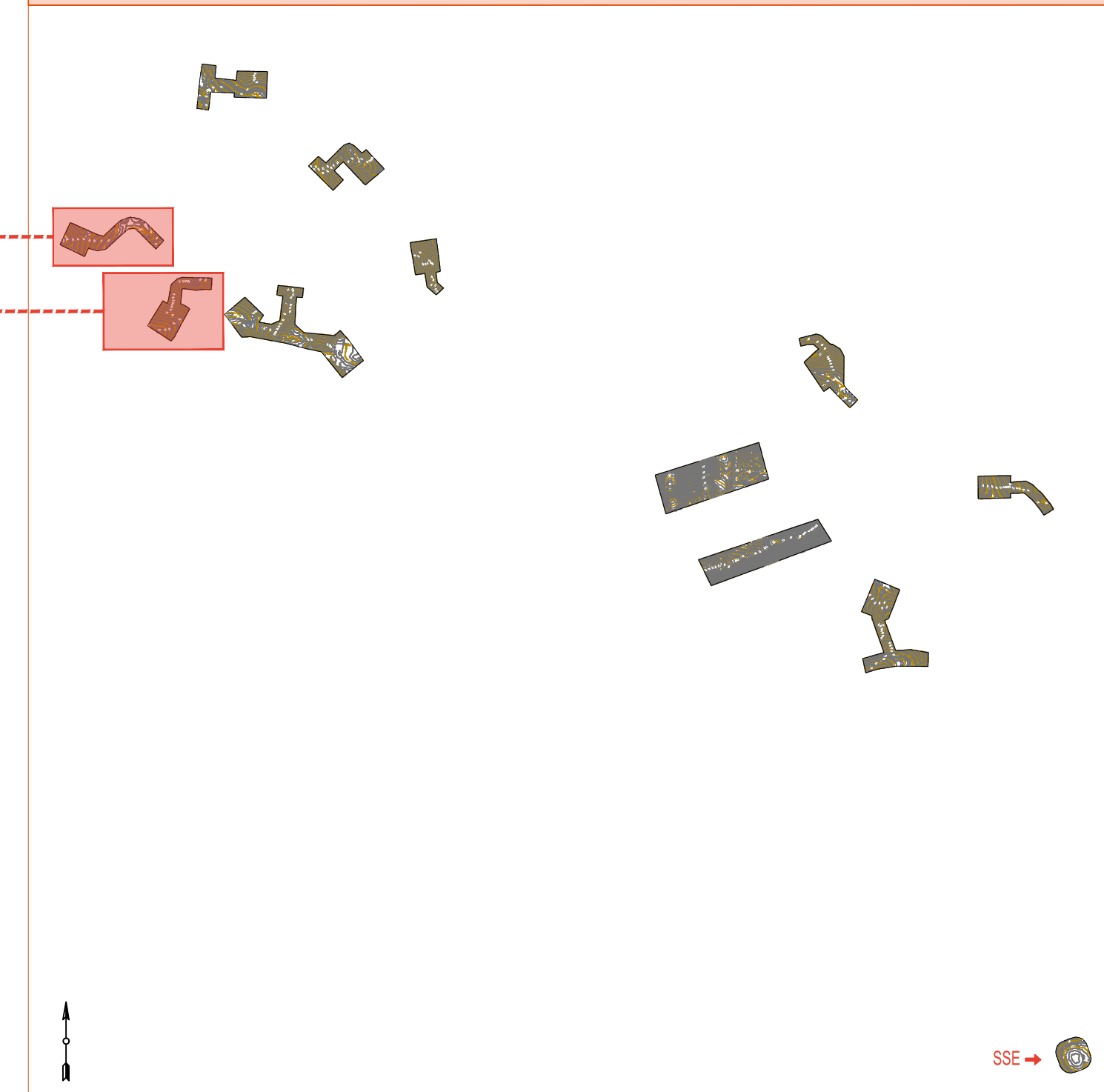
AREA GIP 1



AREA GIP 2



KEYMAP





REGIONE PUGLIA
PROVINCIA DI BARI
COMUNE DI GRAVINA IN PUGLIA




AUTORIZZAZIONE UNICA EX D.LGS. 387/2003

Progetto Definitivo
Parco eolico "Monte Marano" e opere connesse

Rilievo planoaltimetrico (1)	CODICE ELABORATO			
	COMMESSA	FASE	ELABORATO	REV.
	F433	A	T03	A
	Riproduzione o consegna a terzi solo dietro specifica autorizzazione			
	SCALA			
	1:2000			

DATA	DESCRIZIONE	REDATTO	VERIFICATO	APPROVATO
Luglio 2021	Prima emissione	MGP	GDS	GMA

PROPRONENTE



FRI-EL S.p.A.
Piazza della Rotonda 2
00186 Roma (RM)
fri-elspa@legalmail.it
P. Iva 01652230218
Cod. Fisc. 07321020153

PROGETTAZIONE



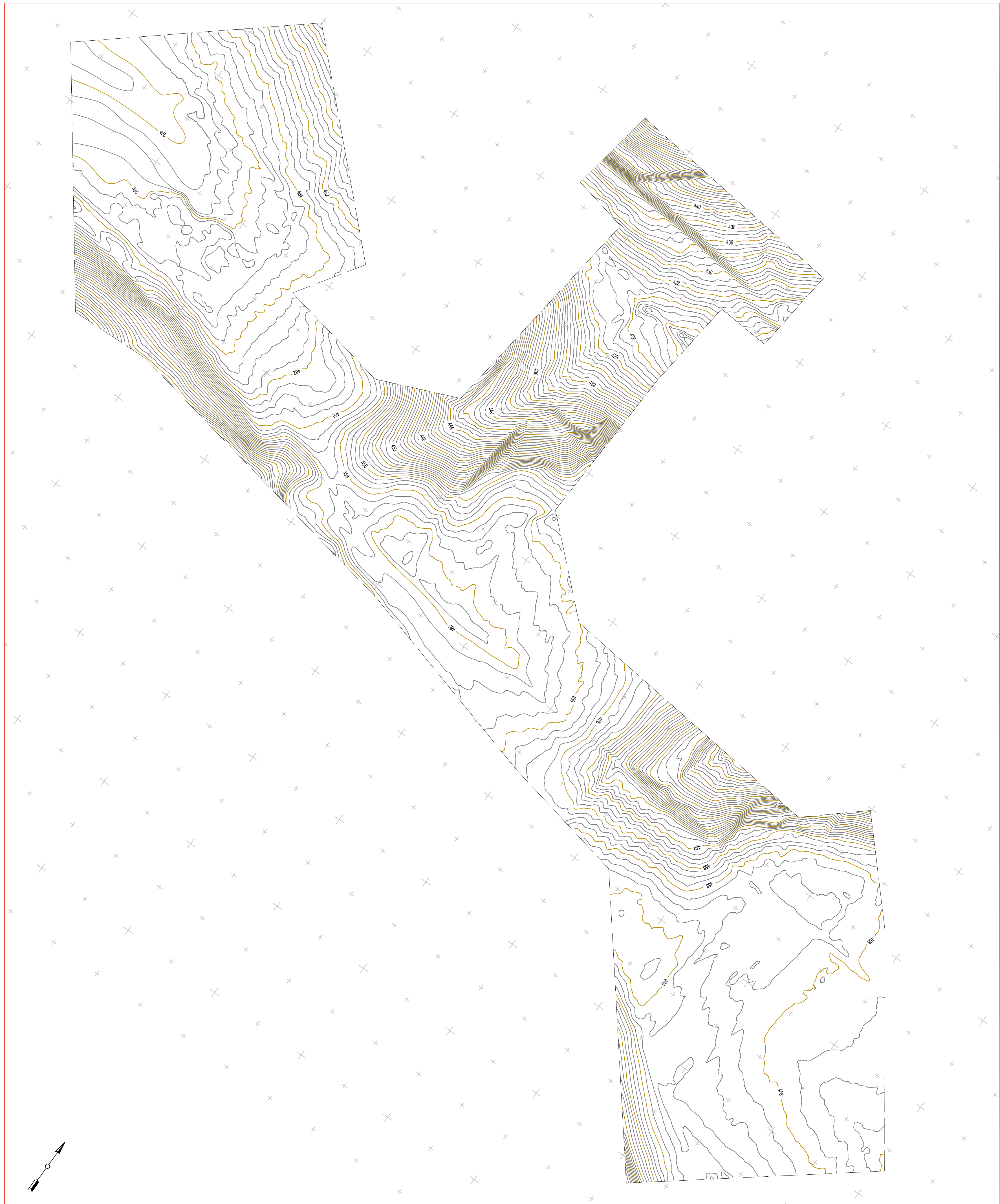
F4 ingegneria srl
via Di Giura - Centro Direzionale, 85100 Potenza
Tel: +39 0971 1 944 797 - Fax: +39 0971 5 54 52
www.f4ingegneria.it - f4ingegneria@pec.it

Il Direttore Tecnico
(ing. Giuseppe Manzi)

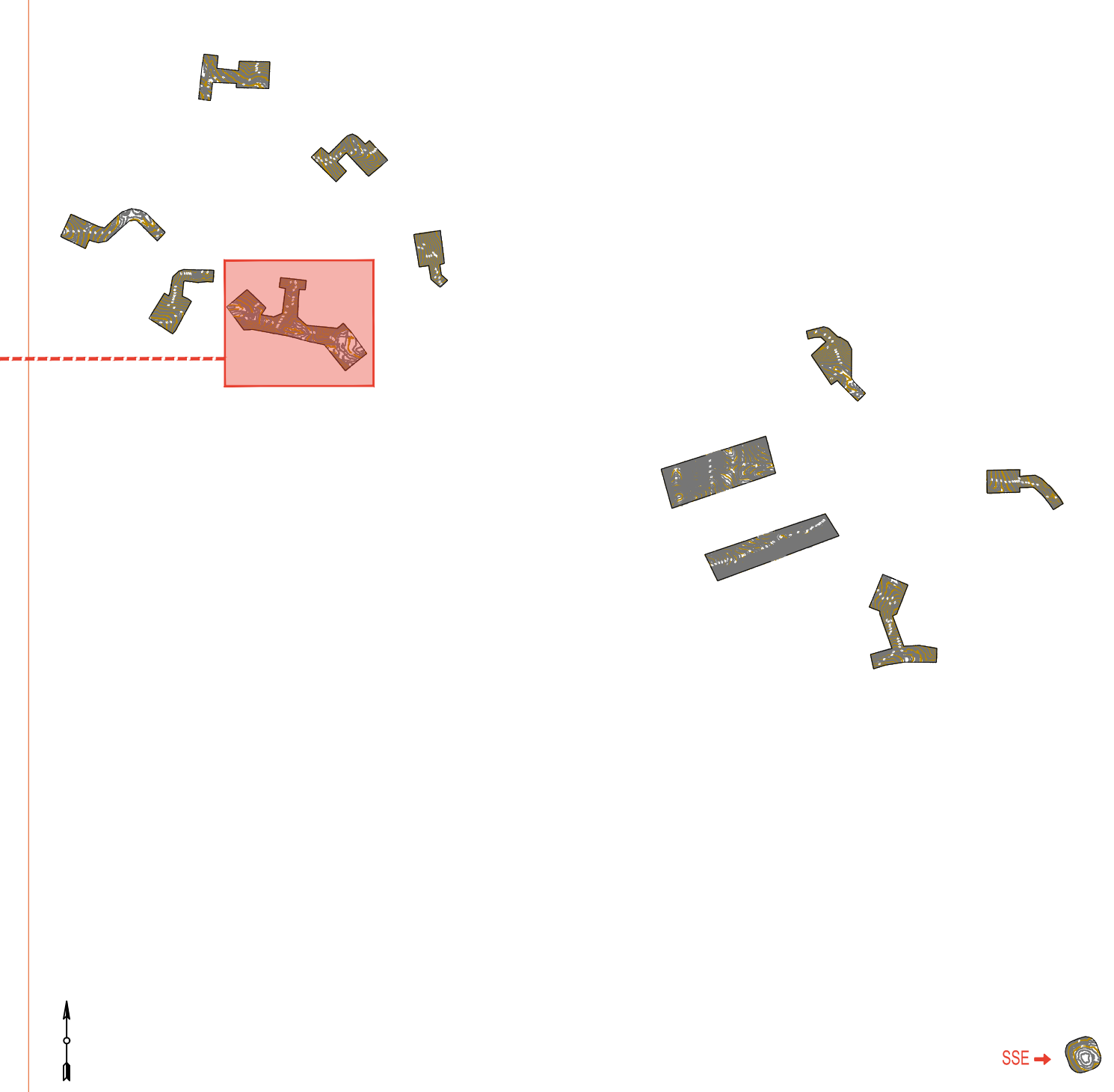


Società certificata secondo la norma UNI-EN ISO 9001:2015 per l'erogazione di servizi di ingegneria nei settori: civile, idraulica, acustica, energia, ambiente (settore IAF: 34).





KEYMAP





REGIONE PUGLIA
PROVINCIA DI BARI
COMUNE DI GRAVINA IN PUGLIA



AUTORIZZAZIONE UNICA EX D.LGS. 387/2003

Progetto Definitivo
Parco eolico "Monte Marano" e opere connesse

TITOLO ELABORATO		CODICE ELABORATO			
Rilievo planoaltimetrico (2)		COMMESSA	FASE	ELABORATO	REV.
		F433	A	TO3	A

Riproduzione o consegna a terzi solo dietro specifica autorizzazione

SCALA: 1:2000

DATA	DESCRIZIONE	REDATTO	VERIFICATO	APPROVATO
Luglio 2021	Prima emissione	MGP	GDS	CMA

PROPRONTE



FRI-EL S.p.A.
Piazza della Rotonda 2
00186 Roma (RM)
fri-elspa@legalmail.it
P. Iva 01652230218
Cod. Fisc. 07321020153

PROGETTAZIONE



F4 ingegneria srl
via Di Giura - Centro Direzionale, 85100 Potenza
Tel: +39 0971 1 944 797 - Fax: +39 0971 5 54 52
www.f4ingegneria.it - f4ingegneria@pec.it

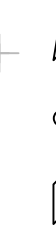
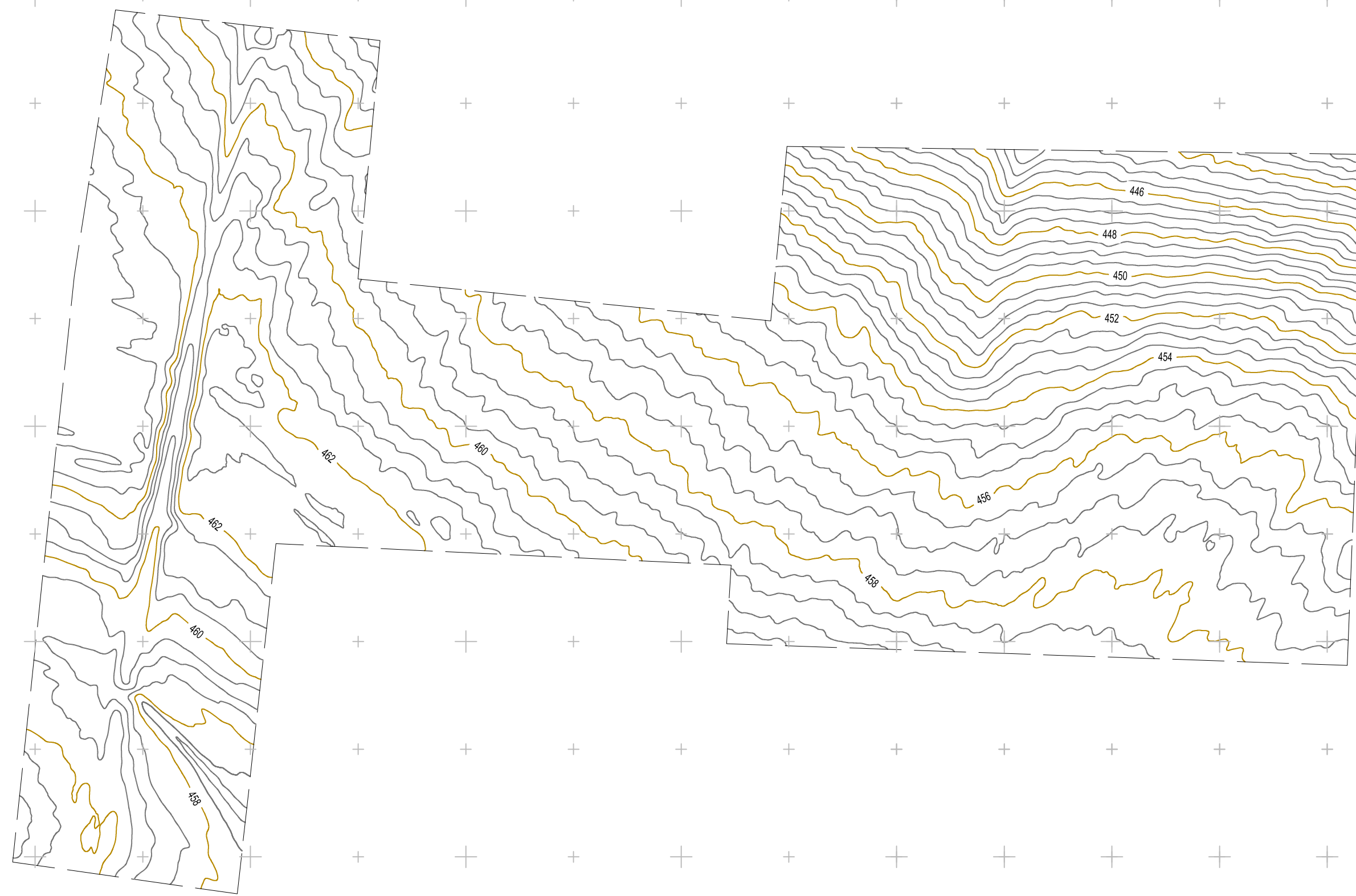
Il Direttore Tecnico
(ing. Giuseppe Manzi)



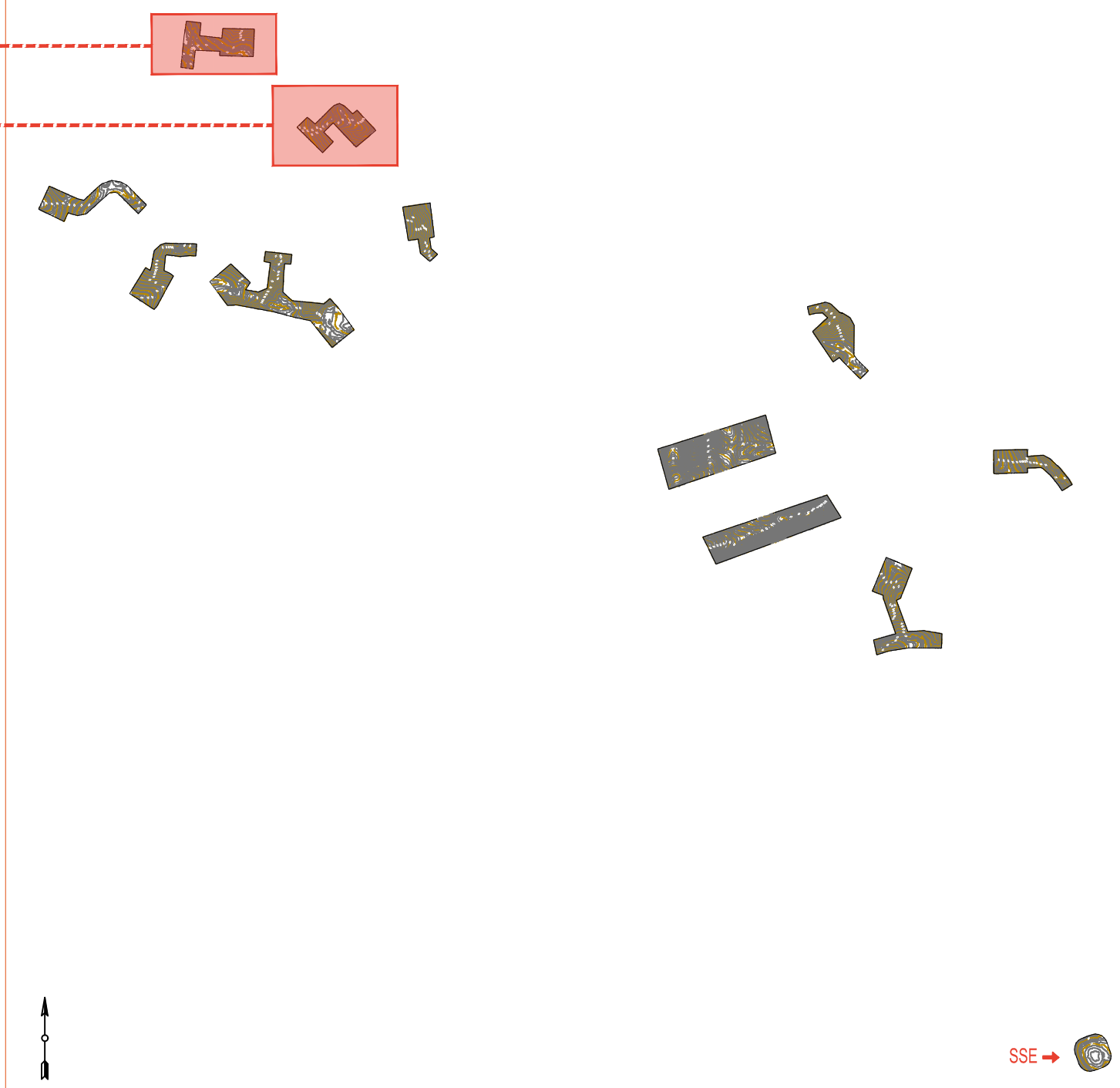
Società certificata secondo la norma UNI-EN ISO 9001:2015 per l'erogazione di servizi di ingegneria nei settori: civile, idraulica, acustica, energia, ambiente (settore IAF: 34).



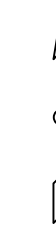
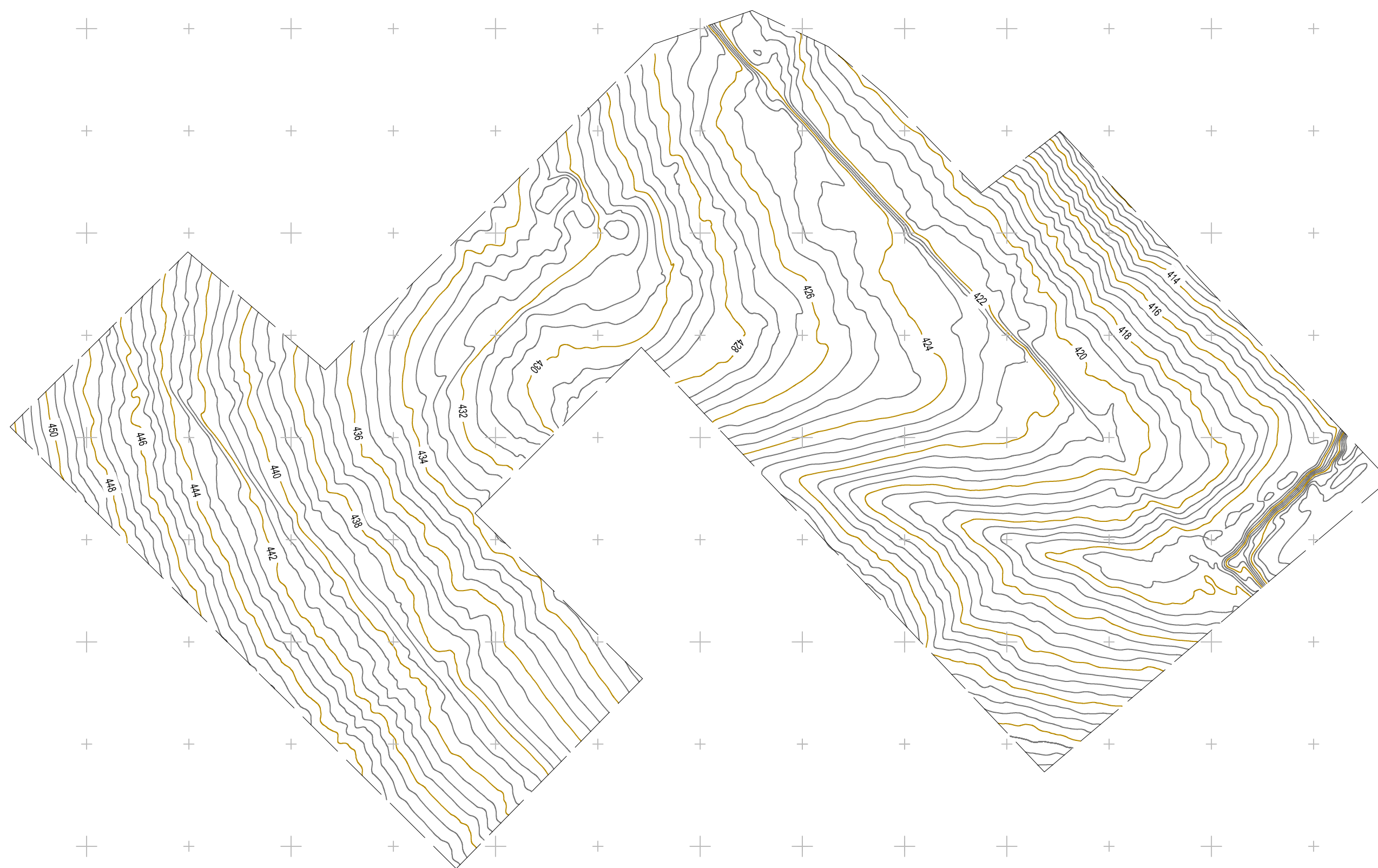
AREA GIP 5



KEYMAP



AREA GIP 6



REGIONE PUGLIA
 PROVINCIA DI BARI
 COMUNE DI GRAVINA IN PUGLIA

AUTORIZZAZIONE UNICA EX D.LGS. 387/2003

Progetto Definitivo
 Parco eolico "Monte Marano" e opere connesse

TITOLO ELABORATO	CODICE ELABORATO			
	COMMESSA	FASE	ELABORATO	REV.
Rilievo planoaltimetrico (3)	F433	A	TO3	A
	Riproduzione o consegna a terzi solo dietro specifica autorizzazione			
	SCALA			
	1:2000			

DATA	DESCRIZIONE	REDATTO	VERIFICATO	APPROVATO
Luglio 2021	Prima emissione	MGP	GDS	CMA

PROPRONENTE

FRI-EL

FRI-EL S.p.A.
 Piazza della Rotonda 2
 00186 Roma (RM)
 fri-elspa@legalmail.it
 P. Iva 01652230218
 Cod. Fisc. 07321020153

PROGETTAZIONE

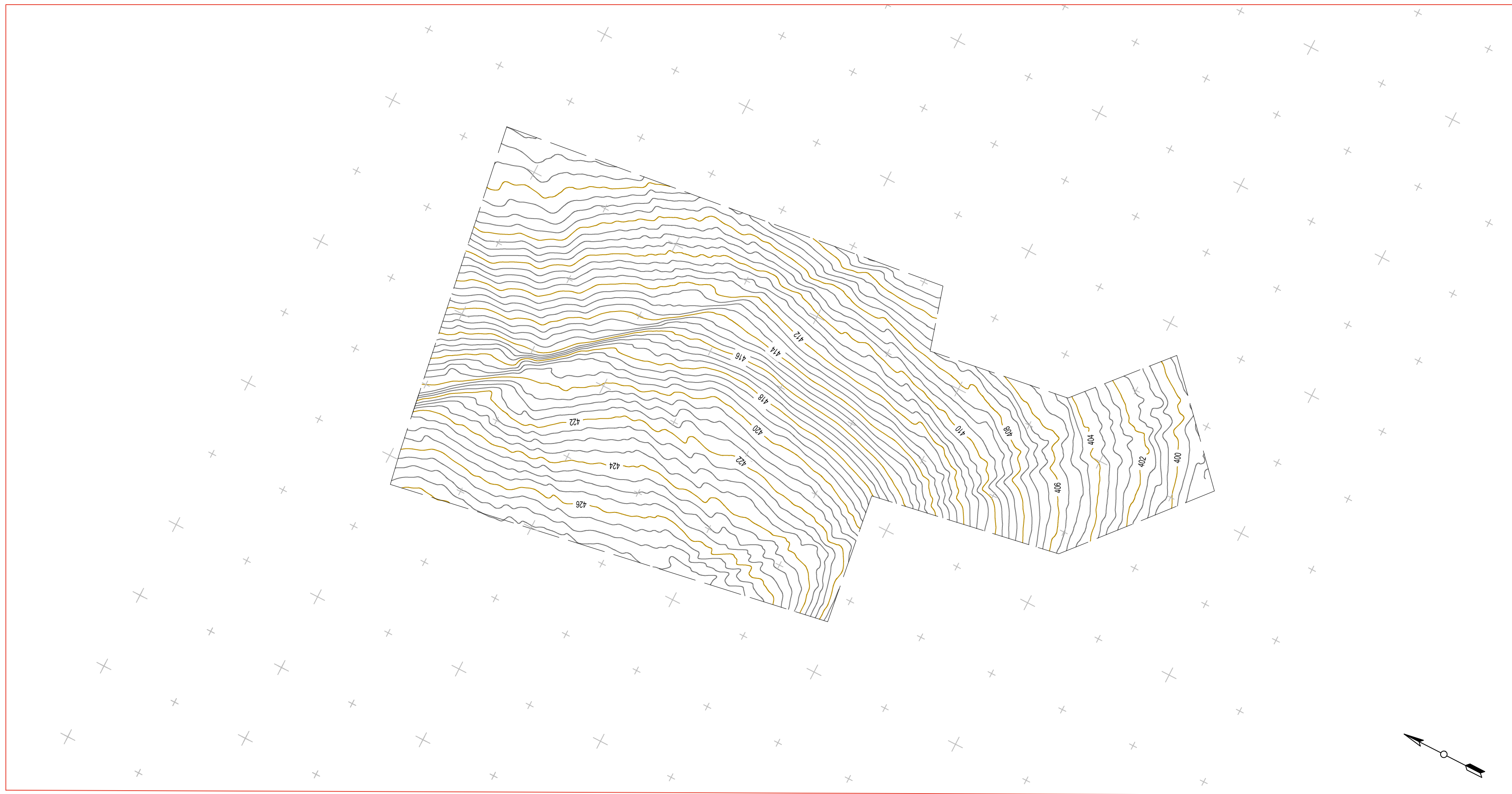
F4 ingegneria srl
 via Di Giura - Centro Direzionale, 85100 Potenza
 Tel: +39 0971 1 944 797 - Fax: +39 0971 5 54 52
 www.f4ingegneria.it - f4ingegneria@pec.it

Il Direttore Tecnico
 (ing. Giuseppe Manzi)

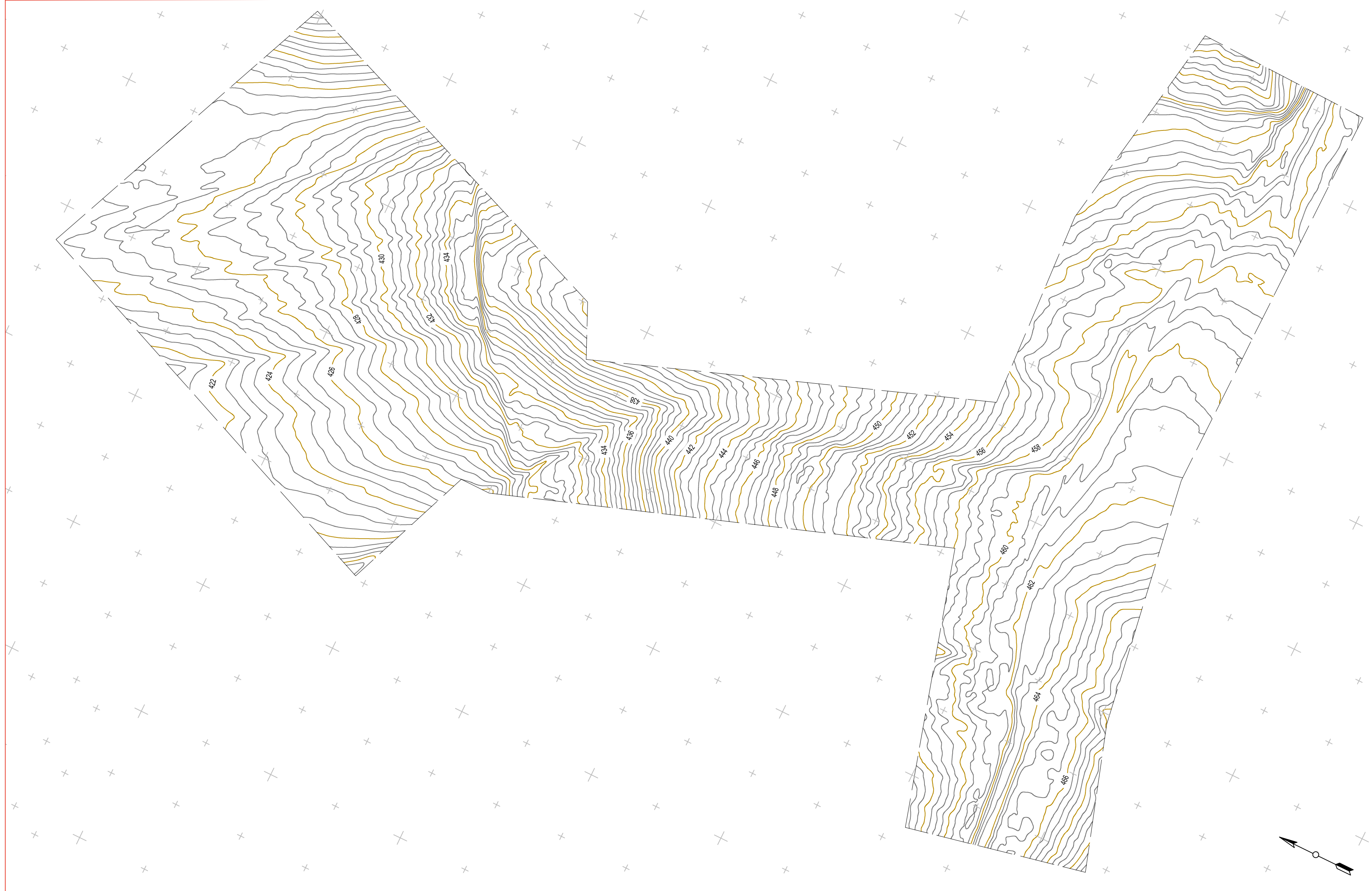
INGEGNERI DELLA PROV. DI POTENZA
 N.° 1975

Società certificata secondo la norma UNI-EN ISO 9001:2015 per l'erogazione di servizi di ingegneria nei settori: civile, idraulica, acustica, energia, ambiente (settore IAF: 34).

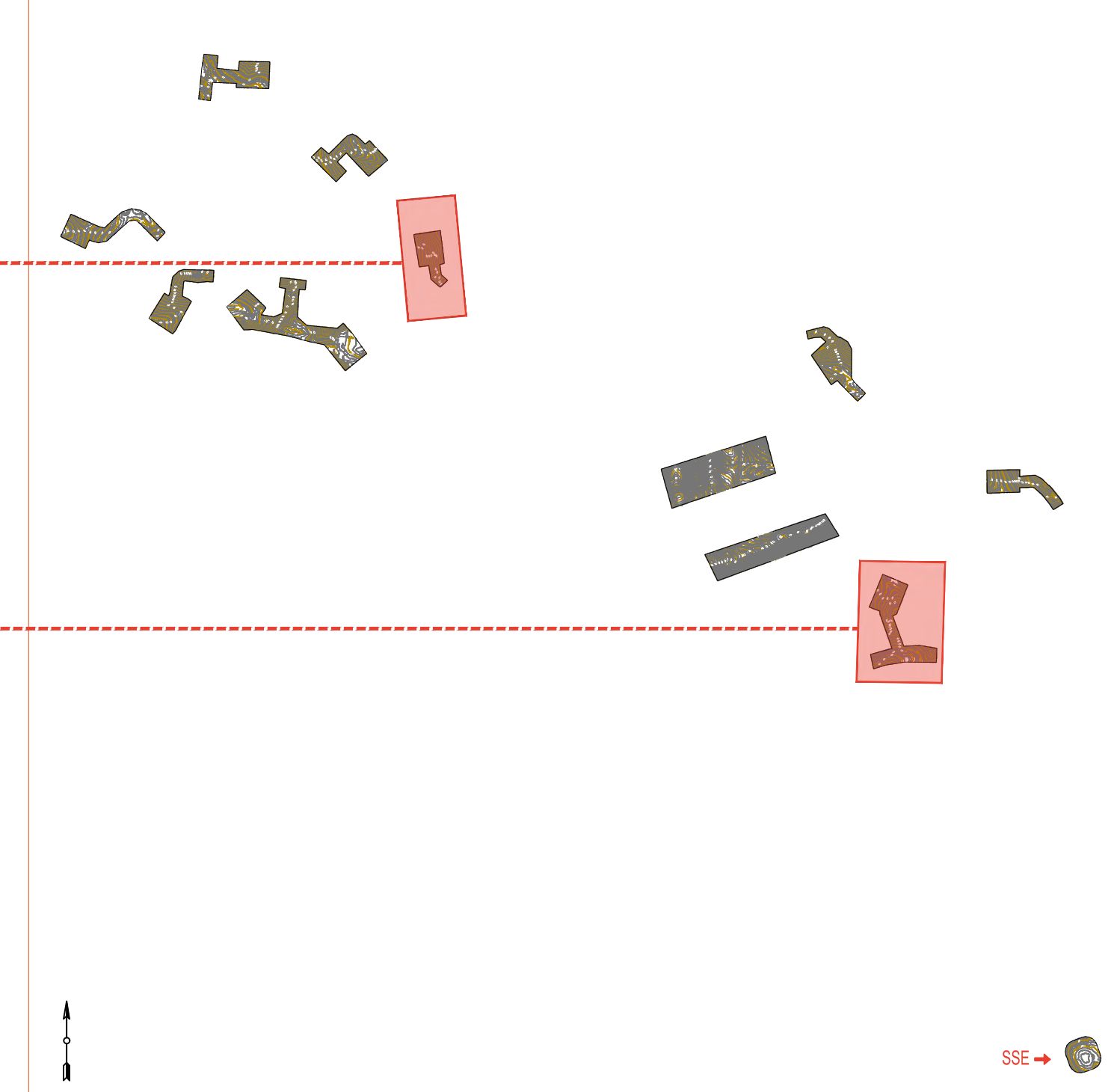
AREA GIP 7



AREA GIP 10



KEYMAP





REGIONE PUGLIA
PROVINCIA DI BARI
COMUNE DI GRAVINA IN PUGLIA



AUTORIZZAZIONE UNICA EX D.LGS. 387/2003

Progetto Definitivo
Parco eolico "Monte Marano" e opere connesse

TITOLO ELABORATO		CODICE ELABORATO			
Rilievo planoaltimetrico (4)		COMMESSA	FASE	ELABORATO	REV.
		F433	A	T03	A

Riproduzione o consegna a terzi solo dietro specifica autorizzazione

SCALA: 1:2000

DATA	DESCRIZIONE	REDATTO	VERIFICATO	APPROVATO
Luglio 2021	Prima emissione	MGP	GDS	CMA

PROPRONENTE

FRI-EL

FRI-EL S.p.A.
Piazza della Rotonda 2
00186 Roma (RM)
fri-elspa@legalmail.it
P. Iva 01652230218
Cod. Fisc. 07321020153

PROGETTAZIONE

F4 ingegneria srl
via Di Giura - Centro Direzionale, 85100 Potenza
Tel: +39 0971 1 944 797 - Fax: +39 0971 5 54 52
www.f4ingegneria.it - f4ingegneria@pec.it

Il Direttore Tecnico
(ing. Giuseppe Manzi)

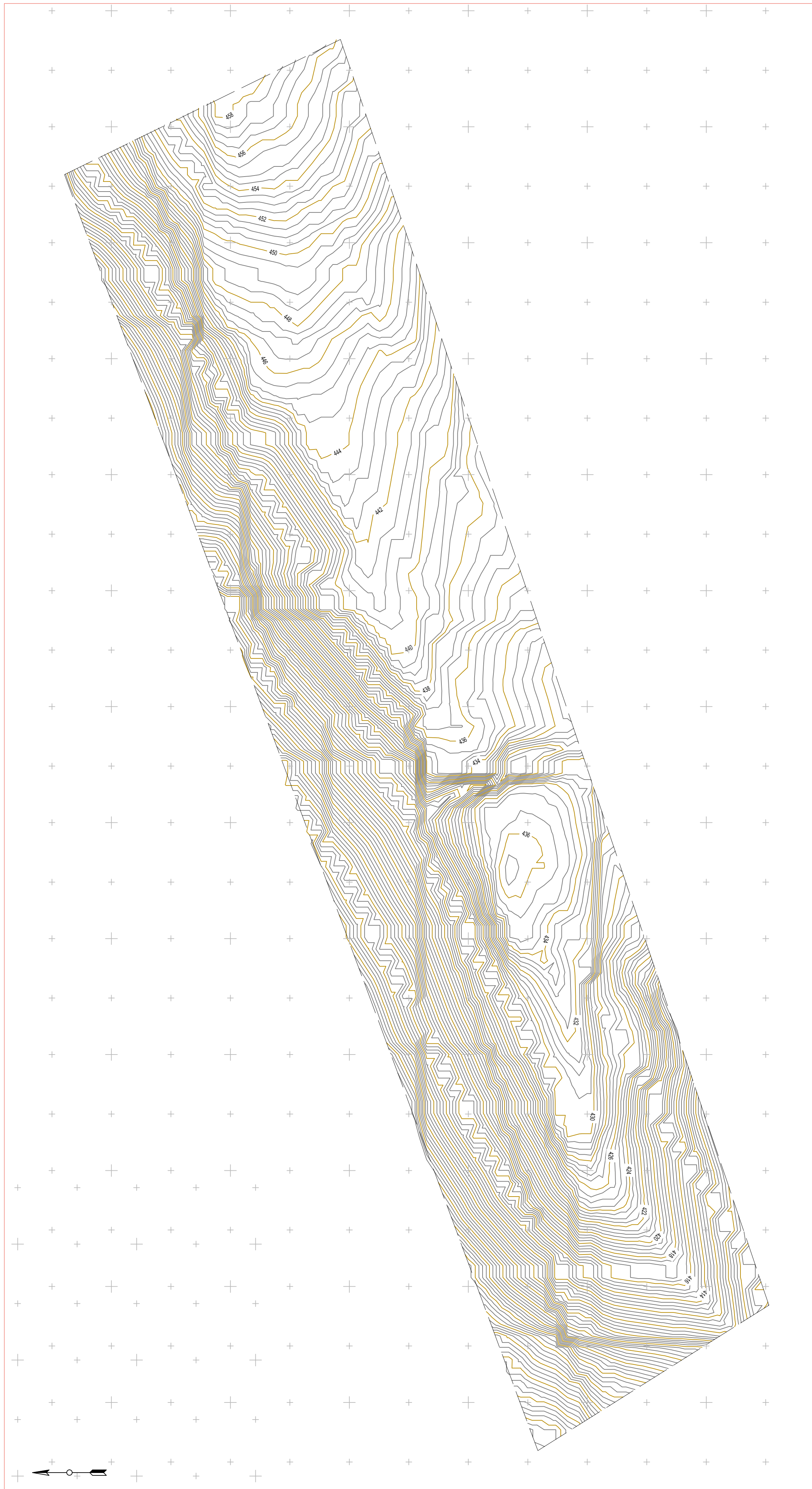


Società certificata secondo la norma UNI-EN ISO 9001:2015 per l'erogazione di servizi di ingegneria nei settori: civile, idraulica, acustica, energia, ambiente (settore IAF: 34).

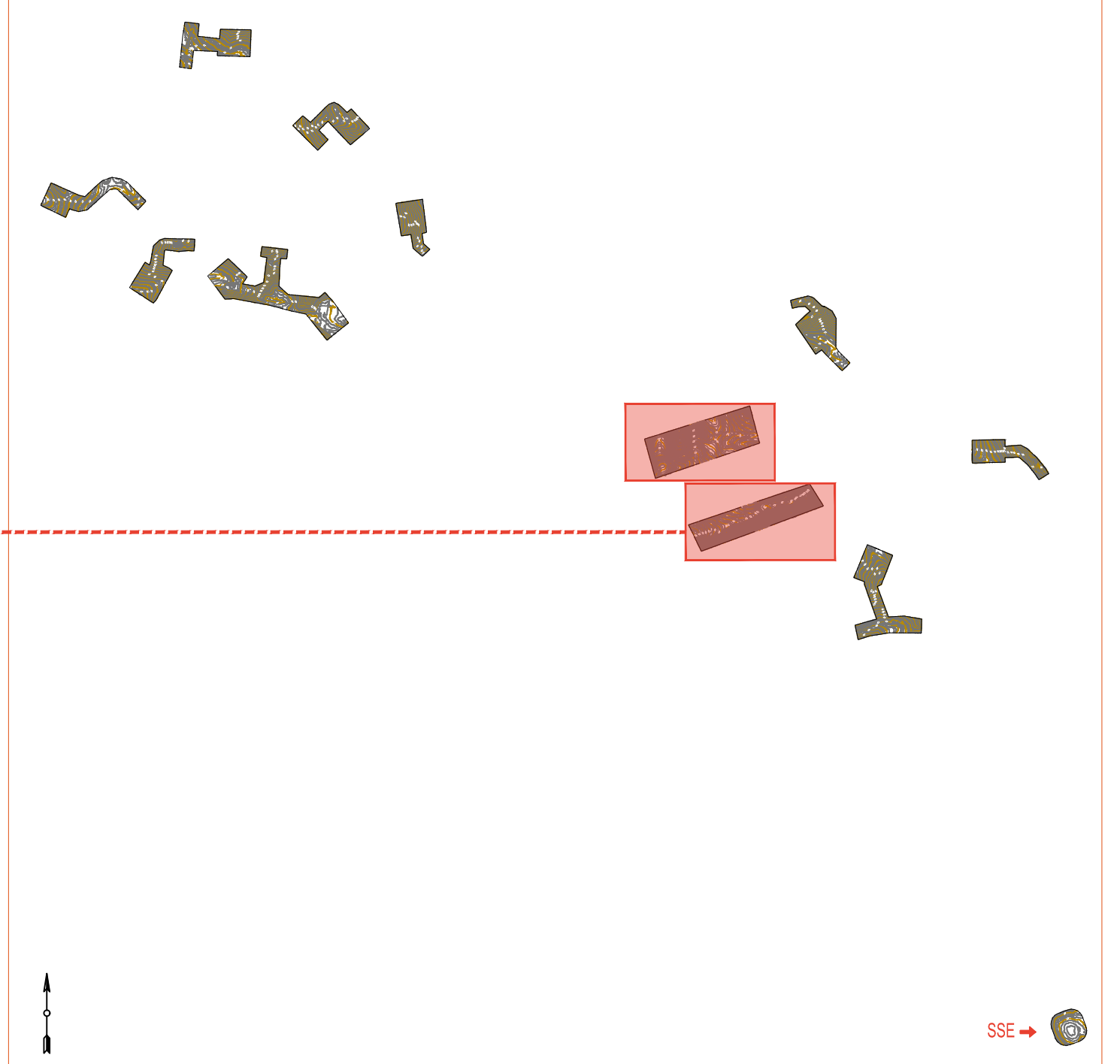
AREA GIP 8



AREA GIP 9



KEYMAP





REGIONE PUGLIA
PROVINCIA DI BARI
COMUNE DI GRAVINA IN PUGLIA



AUTORIZZAZIONE UNICA EX D.LGS. 387/2003

Progetto Definitivo
Parco eolico "Monte Marano" e opere connesse

TITOLO ELABORATO		CODICE ELABORATO			
COMMESSA	FASE	ELABORATO	REV.		
Rilievo planoaltimetrico (5)	F433	A	TO3	A	
Riproduzione o consegna a terzi solo dietro specifica autorizzazione					
SCALA					
1:2000					

DATA	DESCRIZIONE	REDATTO	VERIFICATO	APPROVATO
Luglio 2021	Primo emissione	MCP	GDS	GMA

PROPRONTE

FRI-EL

FRI-EL S.p.A.
Piazza della Rotonda 2
00186 Roma (RM)
fri-elspa@legalmail.it
P. Iva 0165230218
Cod. Fisc. 07321020153

PROGETTAZIONE

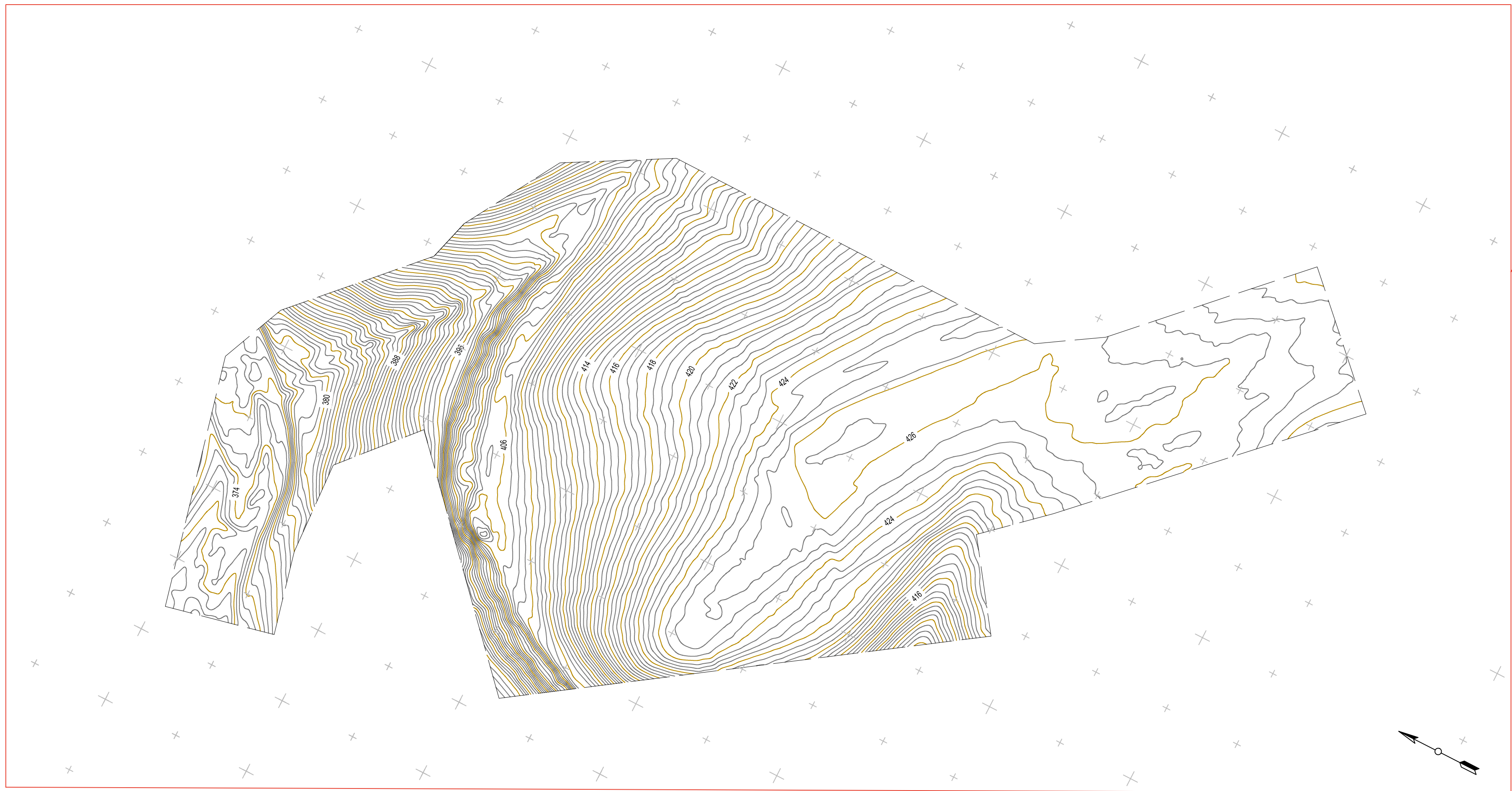
F4 ingegneria srl
Via Di Giura - Centro Direzionale, 85100 Potenza
Tel: +39 0971 1 944 797 - Fax: +39 0971 5 54 52
www.f4ingegneria.it - f4ingegneria@pec.it

Il Direttore Tecnico
(Ing. Giuseppe Manzi)

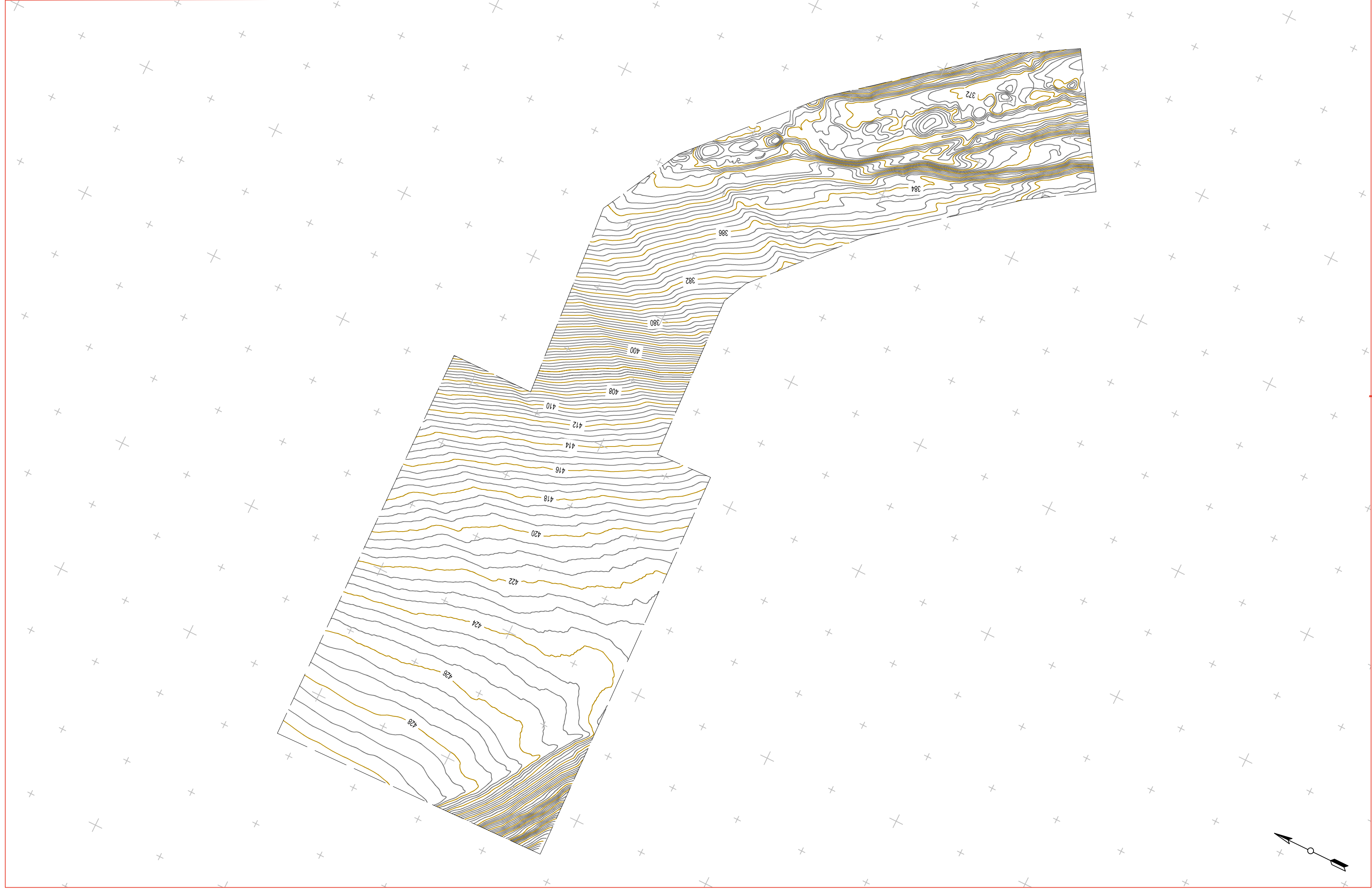


Società certificata secondo la norma UNI-EN ISO 9001:2015 per l'erogazione di servizi di ingegneria nei settori: civile, idraulica, acustica, energia, ambiente (settore IAF: 34).

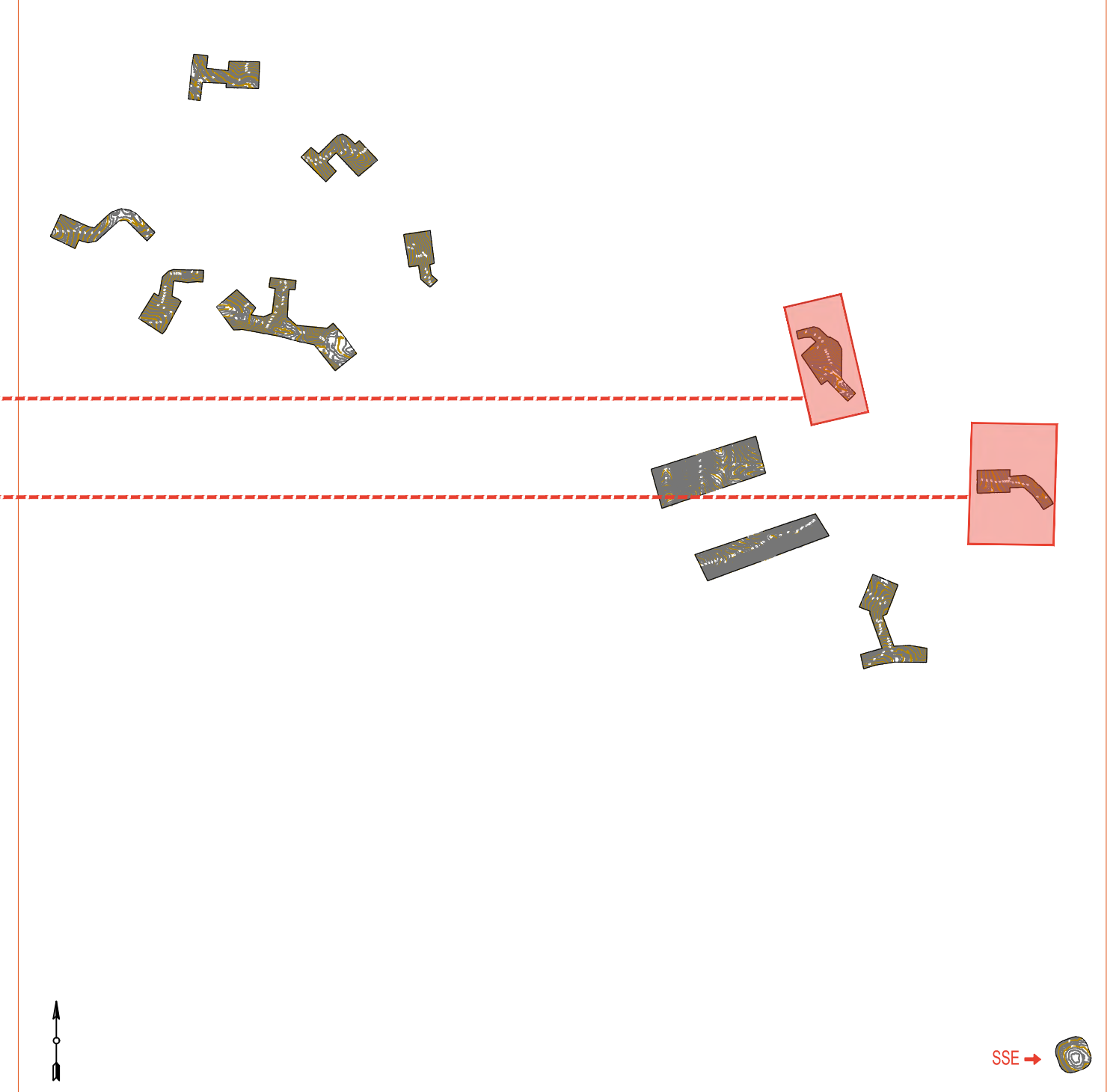
AREA GIP 11




AREA GIP 12




KEYMAP





REGIONE PUGLIA
PROVINCIA DI BARI
COMUNE DI GRAVINA IN PUGLIA



AUTORIZZAZIONE UNICA EX D.LGS. 387/2003

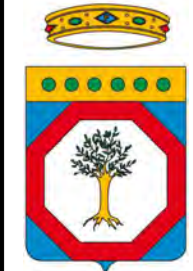
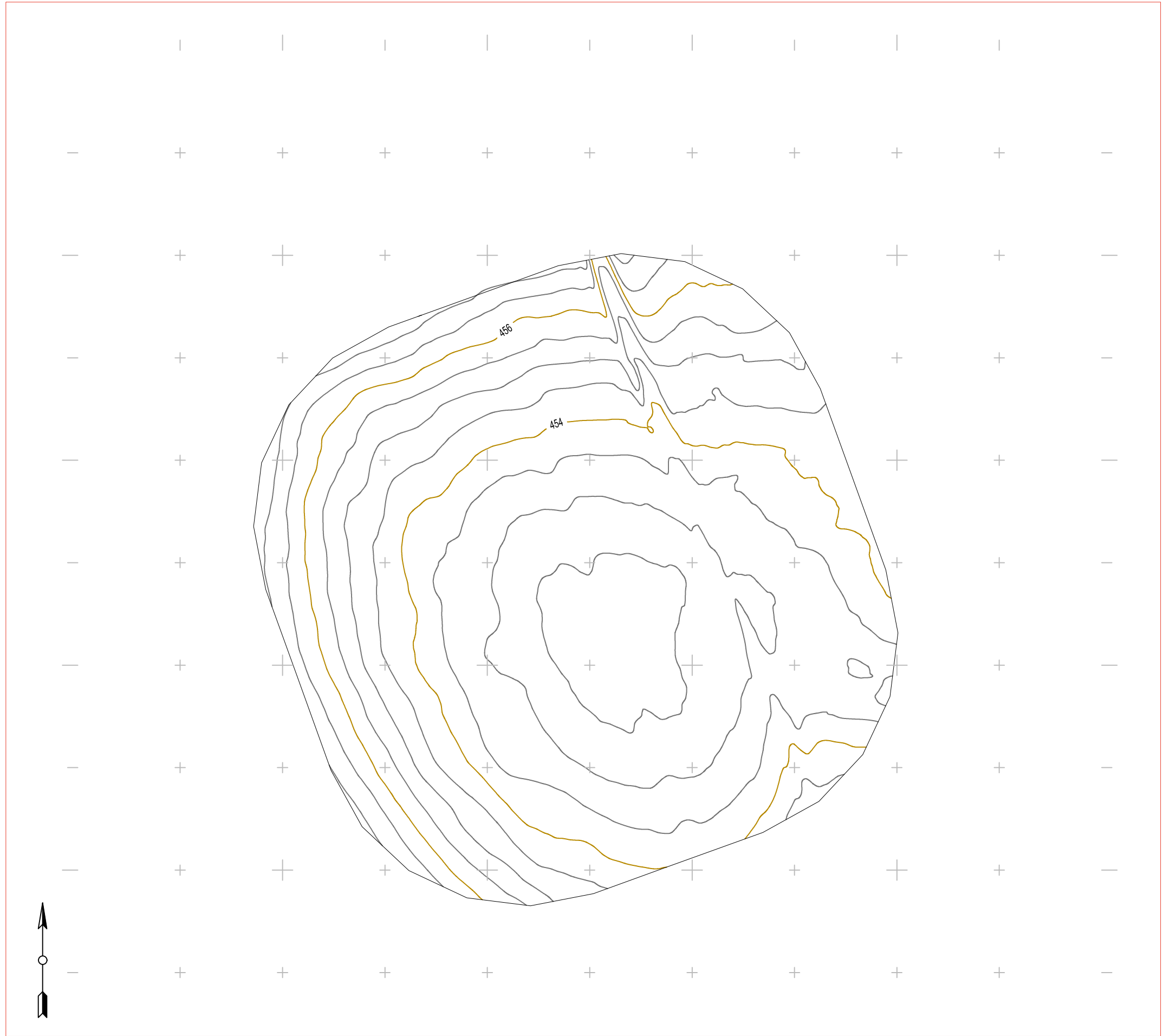
**Progetto Definitivo
Parco eolico "Monte Marano" e opere connesse**

TITOLO ELABORATO	CODICE ELABORATO								
Rilievo planoaltimetrico (6)	<table border="1" style="width: 100%; border-collapse: collapse;"> <tr> <th>COMMESSA</th> <th>FASE</th> <th>ELABORATO</th> <th>REV.</th> </tr> <tr> <td style="text-align: center;">F433</td> <td style="text-align: center;">A</td> <td style="text-align: center;">T03</td> <td style="text-align: center;">A</td> </tr> </table> <p style="font-size: small;">Riproduzione o consegna a terzi solo dietro specifica autorizzazione</p> <p style="font-size: small;">SCALA</p> <p style="text-align: right; font-size: small;">1:2000</p>	COMMESSA	FASE	ELABORATO	REV.	F433	A	T03	A
COMMESSA	FASE	ELABORATO	REV.						
F433	A	T03	A						

DATA	DESCRIZIONE	REDATTO	VERIFICATO	APPROVATO
Luglio 2021	Prima emissione	MGP	GDS	GMA

<p>PROPRONENTE</p> <p>FRI-EL</p> <p>FRI-EL S.p.A. Piazza della Rotonda 2 00186 Roma (RM) fri-elspa@legalmail.it P. Iva 01652230218 Cod. Fisc. 07321020153</p>	<p>PROGETTAZIONE</p> <p>F4 ingegneria srl via Di Giura - Centro Direzionale, 85100 Potenza Tel: +39 0971 1 944 797 - Fax: +39 0971 5 54 52 www.f4ingegneria.it - f4ingegneria@pec.it</p> <p>Il Direttore Tecnico (ing. Giuseppe Manzi)</p> <p style="text-align: center;">  N.° 1974 GIUGLIO 2021 - 17/07/2021 </p> <p style="font-size: x-small;">Società certificata secondo la norma UNI-EN ISO 9001:2015 per l'erogazione di servizi di ingegneria nei settori: civile, idraulica, acustica, energia, ambiente (settore IAF: 34).</p>
--	--

AREA SSE



REGIONE PUGLIA
 PROVINCIA DI BARI
 COMUNE DI GRAVINA IN PUGLIA



AUTORIZZAZIONE UNICA EX D.LGS. 387/2003

Progetto Definitivo
 Parco eolico "Monte Marano" e opere connesse

TITOLO ELABORATO

Rilievo planoaltimetrico (7)

CODICE ELABORATO

COMMESSA	FASE	ELABORATO	REV.
F433	A	T03	A

Riproduzione o consegna a terzi solo dietro specifica autorizzazione

SCALA

1:2000

DATA	DESCRIZIONE	REDATTO	VERIFICATO	APPROVATO
Luglio 2021	Prima emissione	MGP	GDS	GMA

PROPONENTE



FRI-EL S.p.A.
 Piazza della Rotonda 2
 00186 Roma (RM)
 fri-elspa@legalmail.it
 P. Iva 01652230218
 Cod. Fisc. 07321020153

PROGETTAZIONE



F4 ingegneria srl
 via Di Giura - Centro Direzionale, 85100 Potenza
 Tel: +39 0971 1 944 797 - Fax: +39 0971 5 54 52
 www.f4ingegneria.it - f4ingegneria@pec.it

Il Direttore Tecnico
 (ing. Giuseppe Manzi)



Società certificata secondo la norma UNI-EN ISO 9001:2015 per l'erogazione di servizi di ingegneria nei settori: civile, idraulica, acustica, energia, ambiente (settore IAF: 34).

