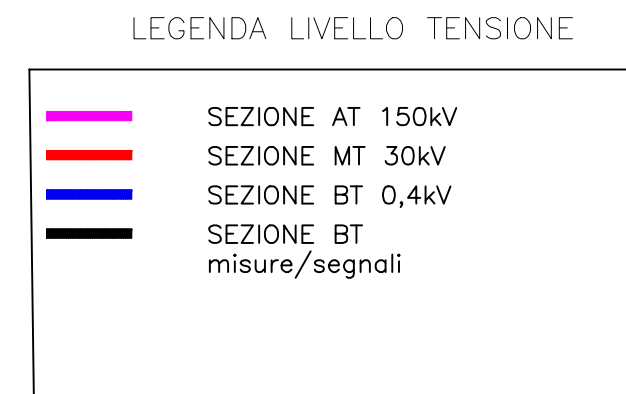
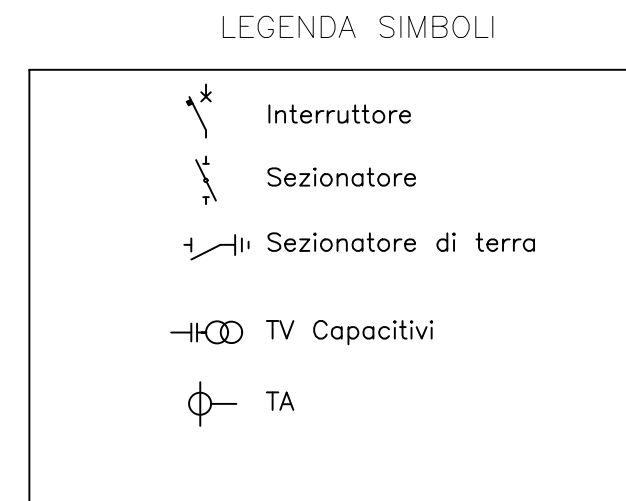


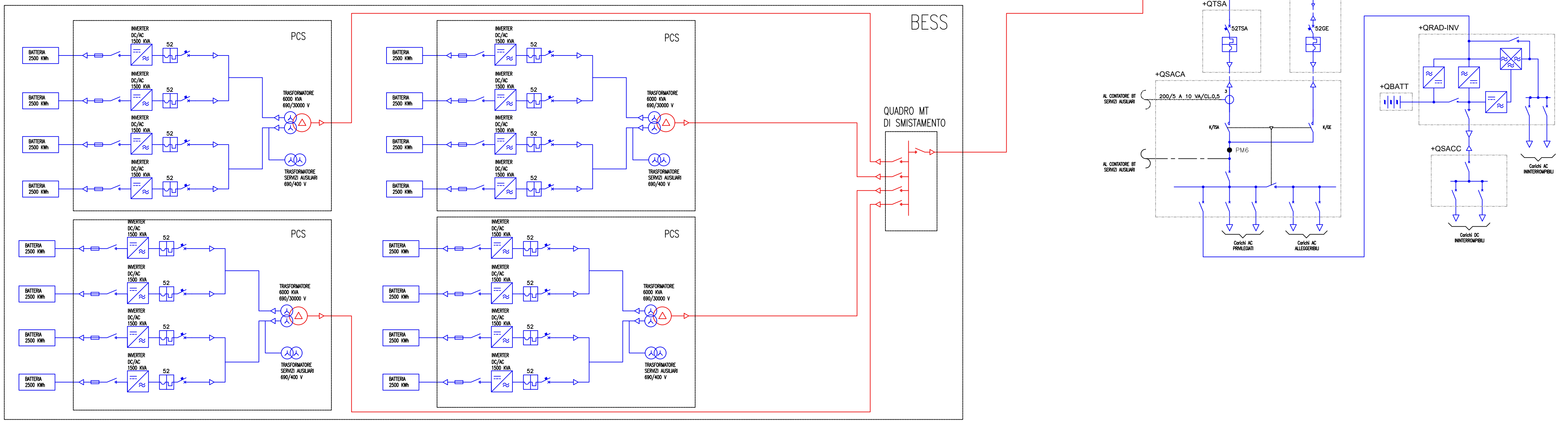
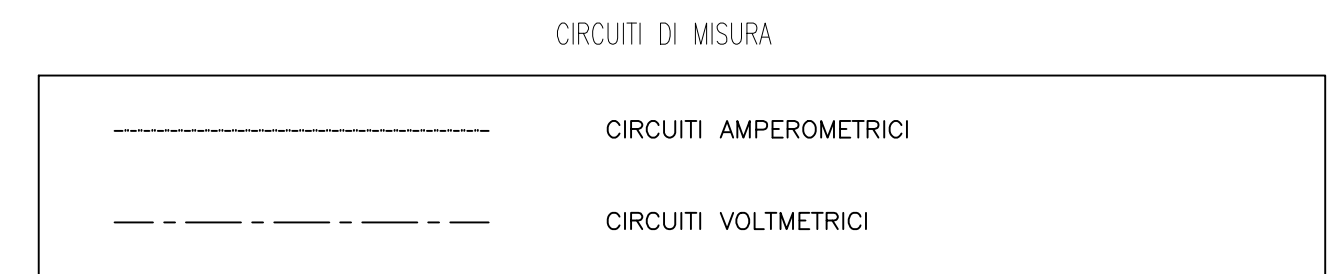
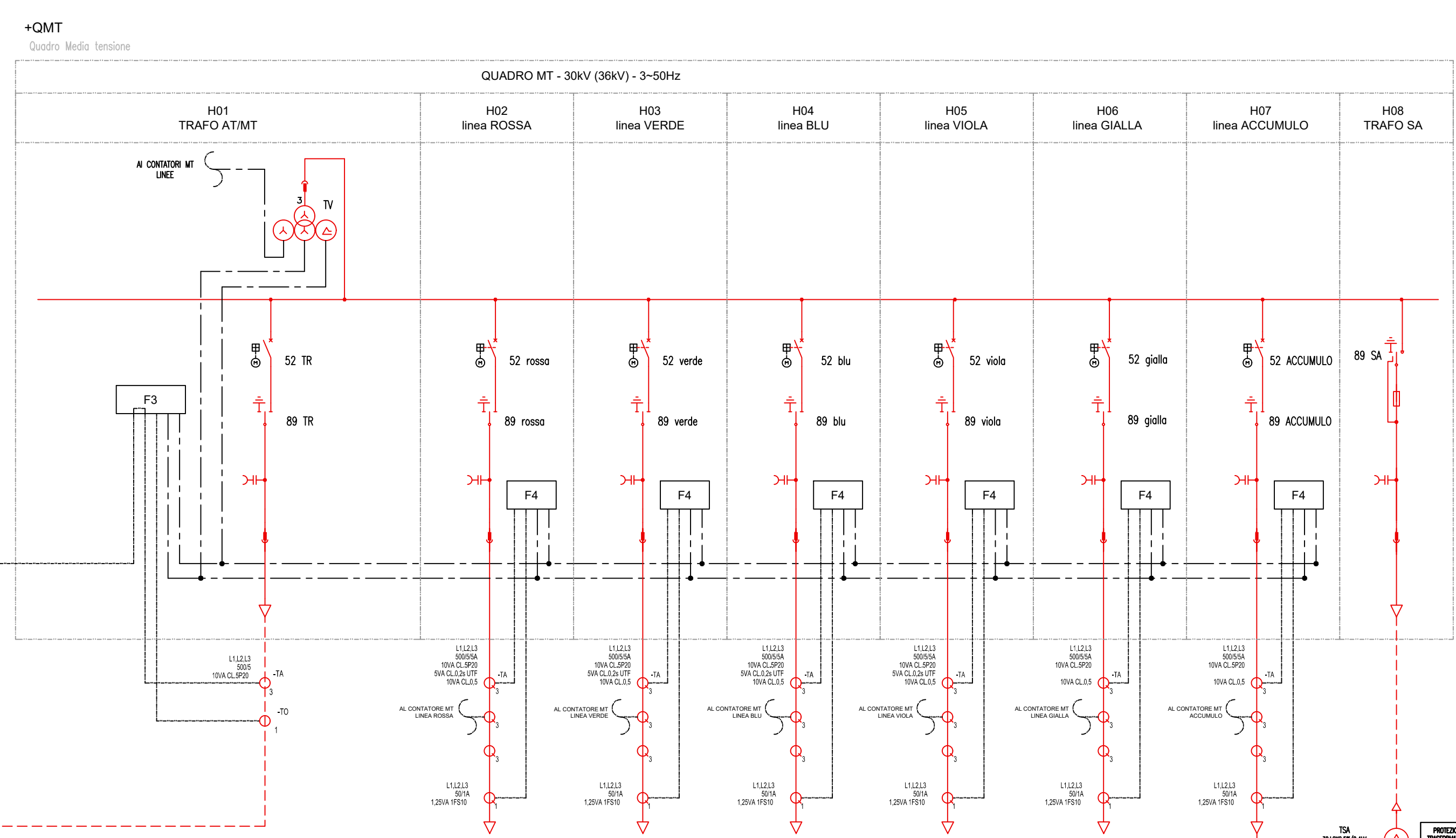
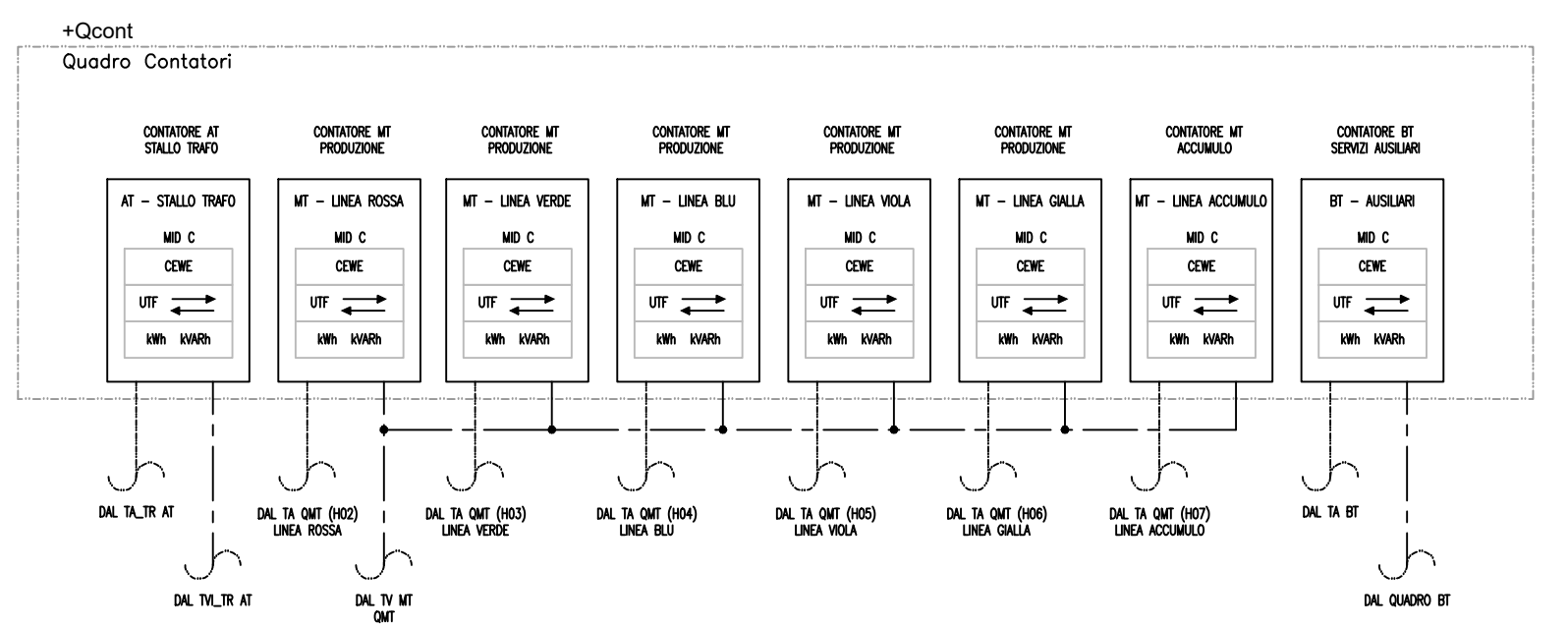
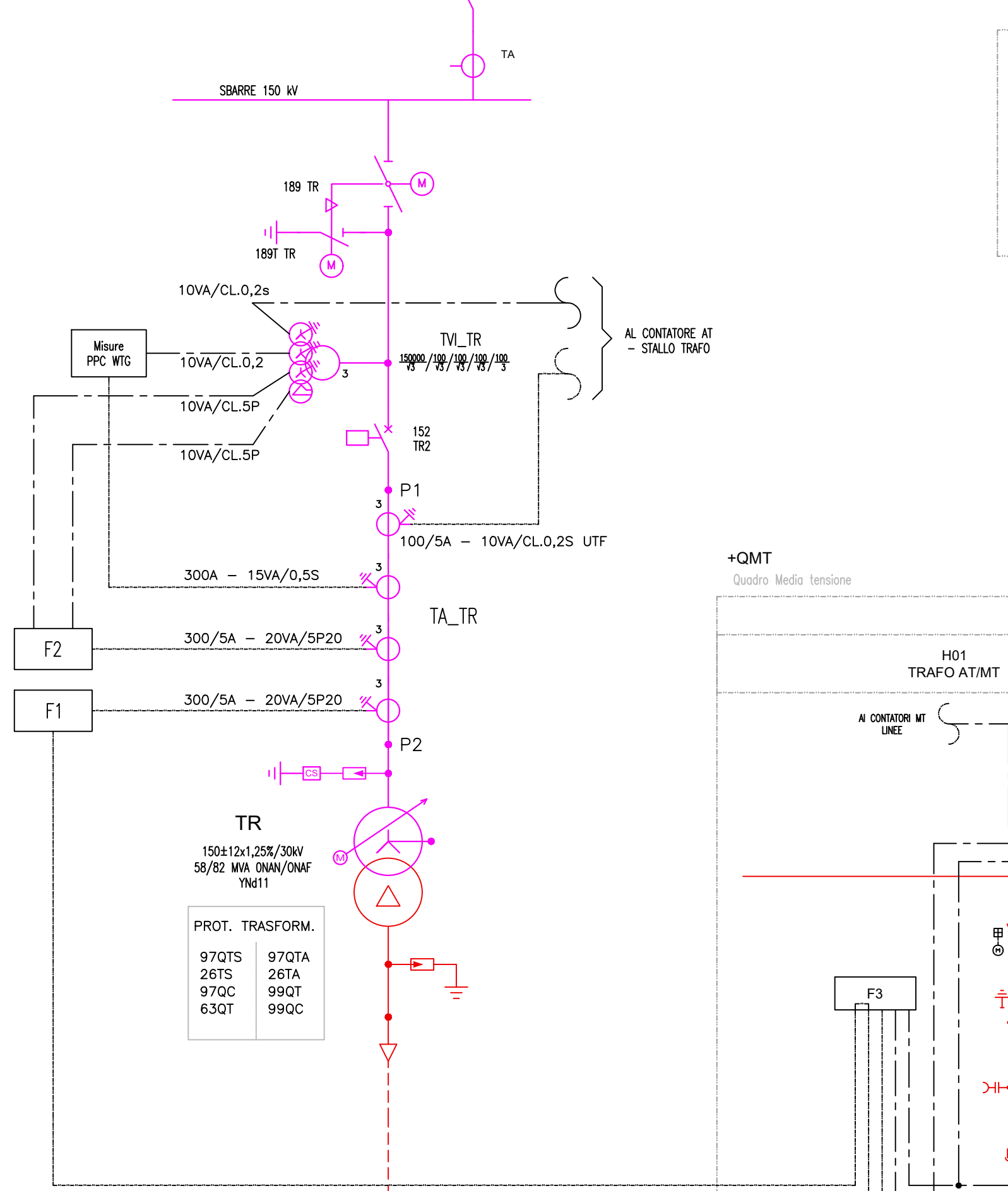
IMPIANTO DI UTENZA
Fri-El S.p.a.
C.P.202100288
N. 12 WTC
DA REALIZZARE

RIF.	FUNZ. PROTEZIONI	FUNZ. MISURE
F1	87T-90 + oscillo	I-V-f-P-Q-S-cosfi
F2	50/51 27-59->81-<81-59N + oscillo	I-V-F-P-Q
F3	50/51-51N-59-59N + oscillo	I-V-P-Q-f
F4	50/51-67N - 59N + oscillo	I-V-P-Q-f



LEGENDA PROTEZIONI

CODIFICA	TIPO DI PROTEZIONE
99T	TRANSF. MIN. OIL LEVEL - ALARM
26A	TRANSF. OIL TEMP. - ALARM
26S	TRANSF. OIL TEMP. - TRIP
97A	TRANSF. BUCHHOLZ - ALARM
97S	TRANSF. BUCHHOLZ - TRIP
97VSC-SC	O.L.T.C. BUCHHOLZ - TRIP
97VSC-A	O.L.T.C. BUCHHOLZ - ALARM
27	MIN. VOLTAGE
50	MAX. CURRENT - SHORT CIRCUIT
51	MAX. CURRENT - OVERLOAD
51N	EARTH FAULT CURRENT
59	MAX. VOLTAGE
59N	EARTH FAULT VOLTAGE
67N	DIRECTIONAL EARTH FAULT CURRENT
81	MAX./MIN. FREQUENCY
87T	TRANSF. DIFFERENTIAL PROTECTION
89	LINE SWITCH
89T	EARTH SWITCH
52	CIRCUIT BREAKER
26	APPARATUS THERMAL DEVICE
63	PRESSURE SWITCH



REGIONE PUGLIA
PROVINCIA DI BARI
COMUNE DI GRAVINA IN PUGLIA

AUTORIZZAZIONE UNICA EX D.LGS. 387/2003

Progetto Definitivo
Parco eolico "Monte Marano" e opere connesse

TITOLO ELABORATO

Schema di collegamento alla rete elettrica di distribuzione e trasmissione

CODICE ELABORATO

COMMESSA	FASE	ELABORATO	REV.
F0433	B	T15	A

Riproduzione o consegna a terzi solo dietro specifica autorizzazione

SCALA

DATA	DESCRIZIONE	REDATTO	VERIFICATO	APPROVATO
Luglio 2022	Seconda emissione	MGP	GIS	GWA
Luglio 2021	Prima emissione	MGP	GIS	GWA

PROPRONENTE

FRI-EL

FRI-EL S.p.A.
via Di Giura - Centro Direzionale, 85100 Potenza
fri-el-spa@regalmail.it
P. Iva 01652230218
Cod. Fisc. 07321020153

PROGETTAZIONE

F4 ingegneria srl
via Di Giura - Centro Direzionale, 85100 Potenza
Tel: +39 0971 1 944 797 - Fax: +39 0971 5 34 52
www.f4ingegneria.it - f4ingegneria@pec.it

Il Direttore Tecnico
(Ing. Giuseppe Manzi)

Società certificata secondo la norma UNI-EN ISO 9001:2015 per l'erogazione di servizi di ingegneria nei settori: civile, idraulica, acustica, energia, ambiente (settore INF-36).