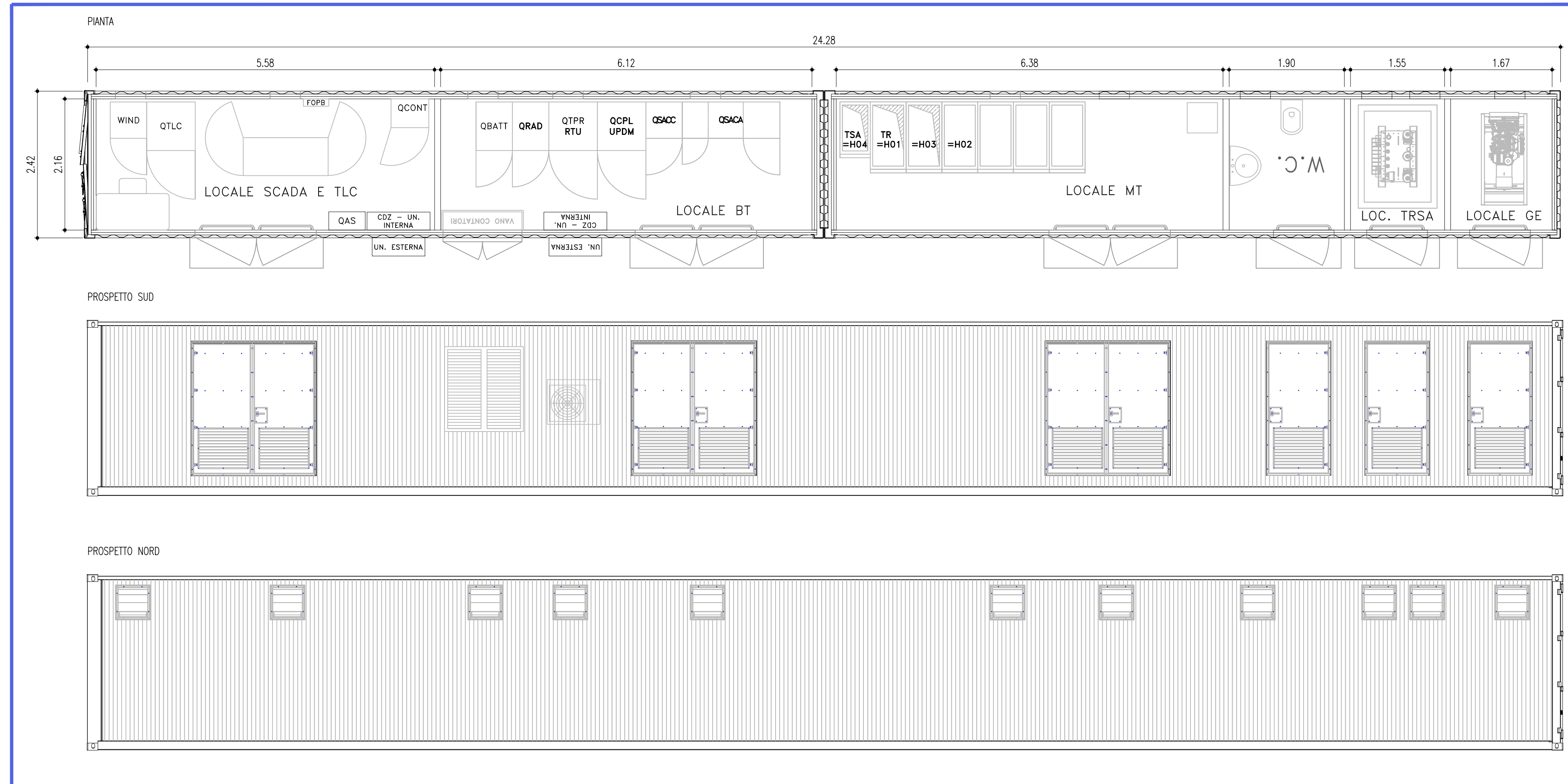
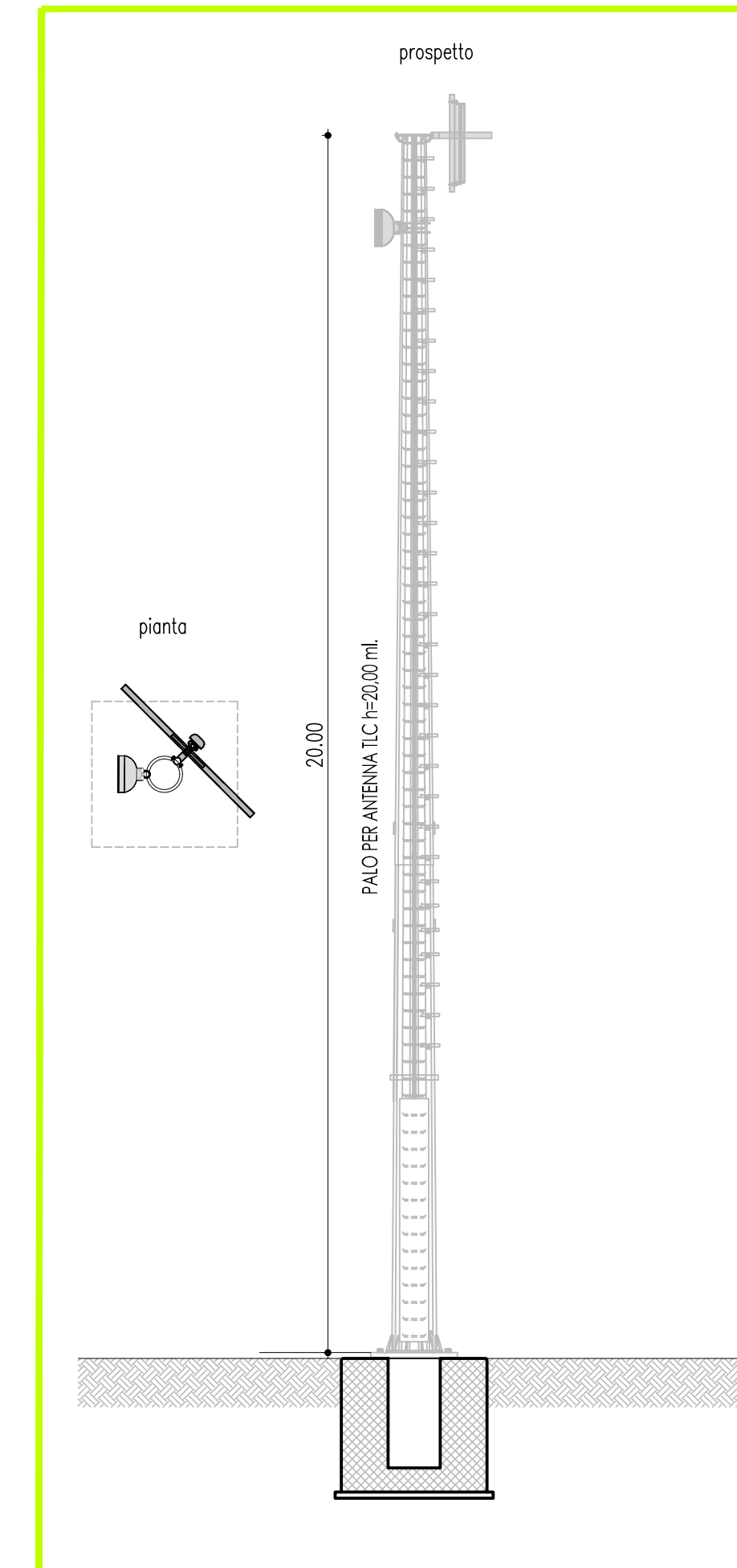


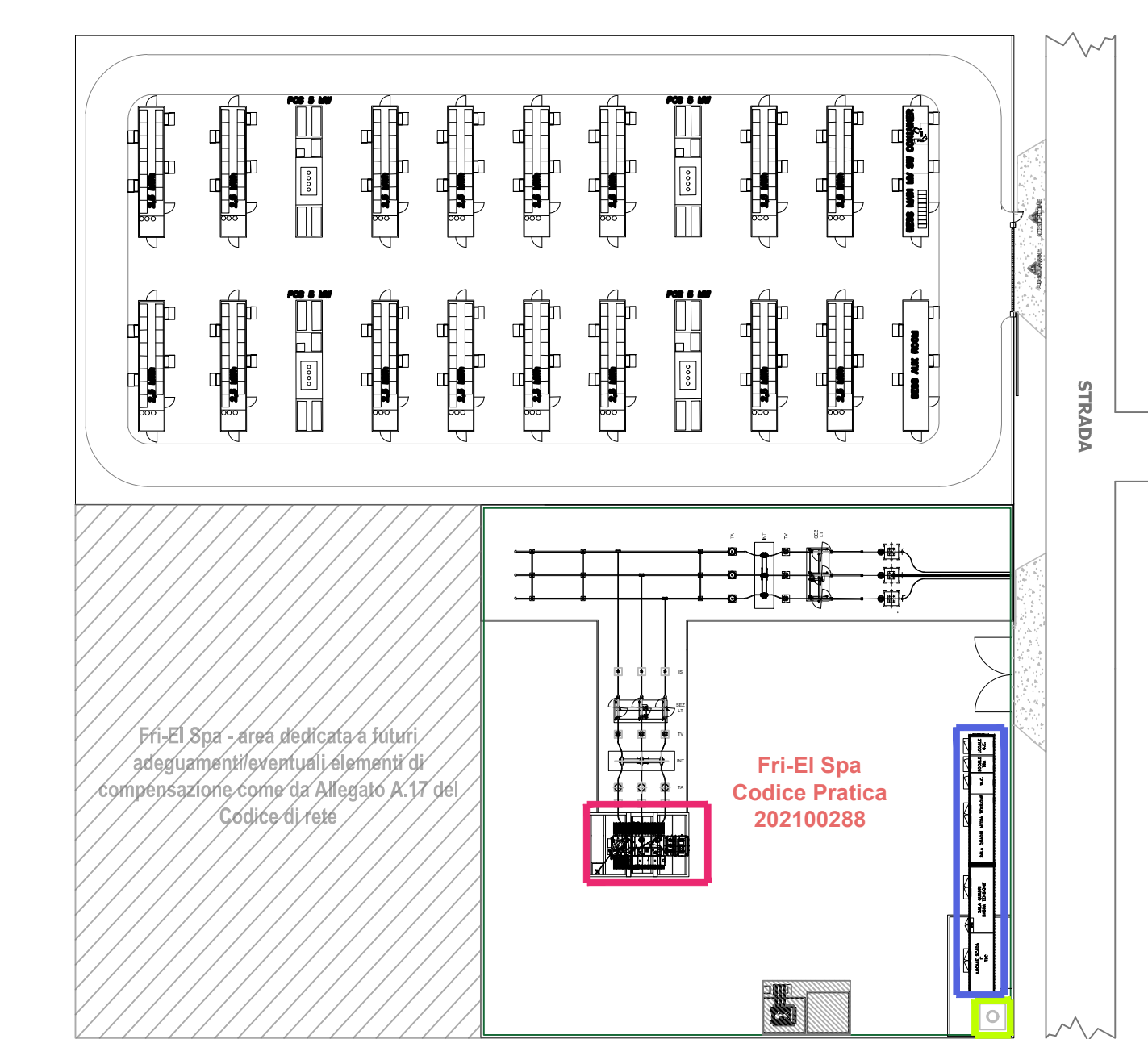
DETTAGLIO SHELTER
(SCALA 1 : 50)



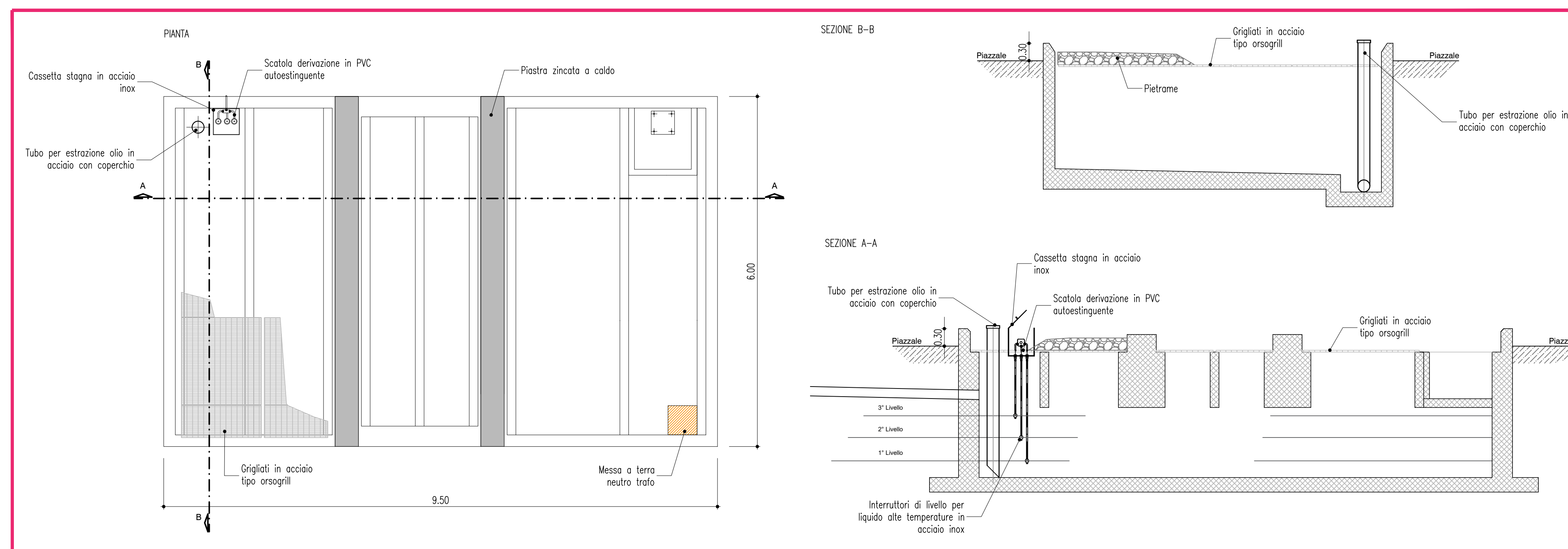
DETTAGLIO PALO ANTENNA
(SCALA 1 : 100)



KEYPLAN



DETTAGLIO VASCA TRAFI
(SCALA 1 : 50)



REGIONE PUGLIA
PROVINCIA DI BARI
COMUNE DI GRAVINA IN PUGLIA

AUTORIZZAZIONE UNICA EX D.LGS. 387/2003

Progetto Definitivo
Parco eolico "Monte Marano" e opere connesse

TITOLO ELABORATO	CODICE ELABORATO	FASE	ELABORATO	REV.
Tipologico shelter, palo antenna e vasca trafo	F0433	A	T19	A
Riproduzione o consegna a terzi solo dietro specifica autorizzazione				
SCALA	-			

Luglio 2021	Prima emissione	MCP	CDS	CMA
DATA	DESCRIZIONE	REDATTO	VERIFICATO	APPROVATO

PROPONENTE
FRI-EL
FRI-EL S.p.A.
Piazza della Rotonda 2
00186 Roma (RM)
fri-elspa@legaimail.it
P. Iva 0165230218
Cod. Fisc. 07321020153

PROGETTAZIONE
F4 ingegneria srl
via Di Giura - Centro Direzionale, 85100 Potenza
Tel: +39 0971 1 944 797 - Fax: +39 0971 5 54 52
www.f4ingegneria.it - f4ingegneria@pec.it
Il Direttore Tecnico
(Ing. Giuseppe Manzi)
Società certificata secondo la norma UNI-EN ISO 9001:2015 per l'erogazione di servizi di ingegneria nei settori: civile, idraulica, acustica, energia, ambiente (settoro IAF: 34).