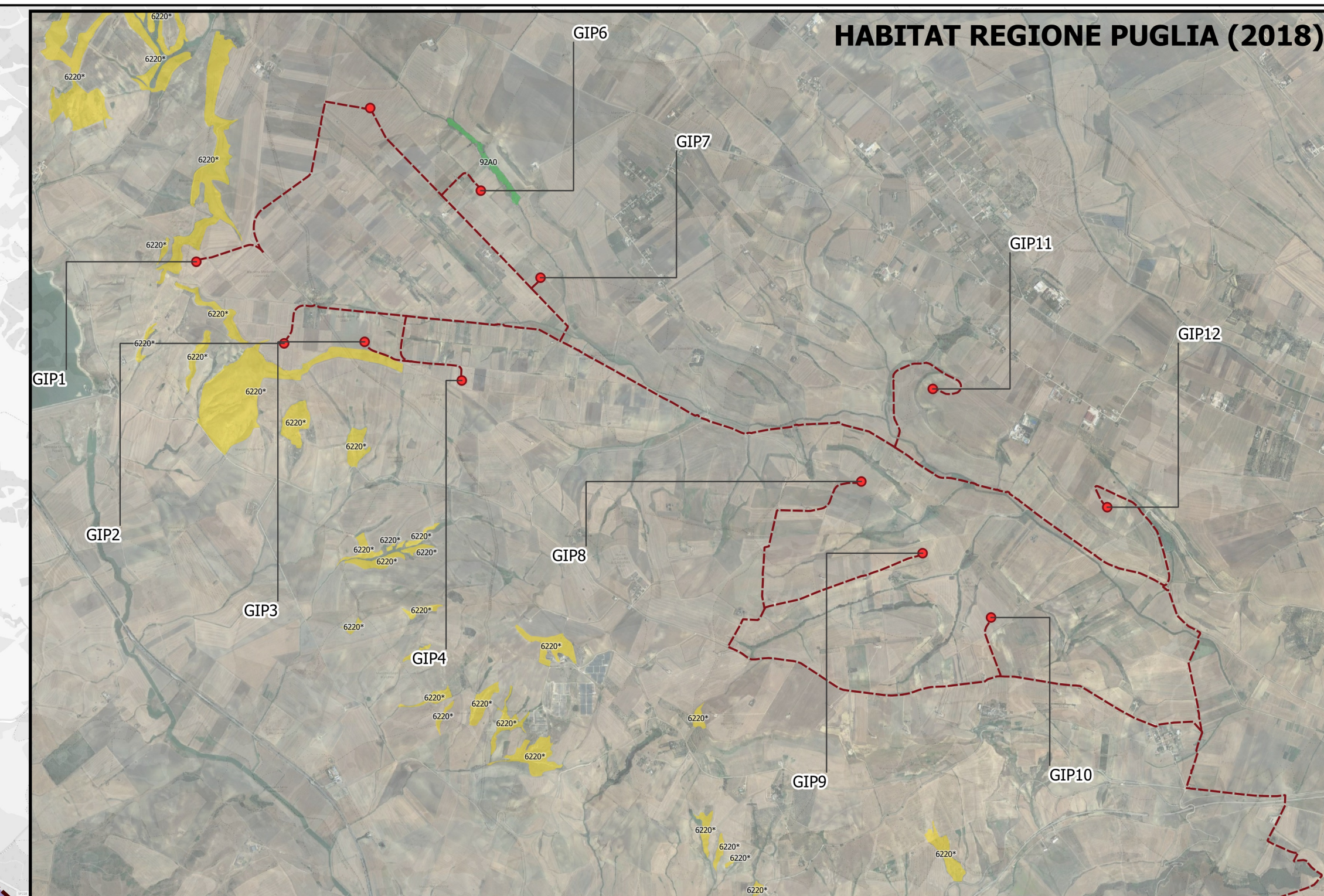


LEGENDA CARTA DELLA NATURA

- Area vasta
 - Layout
 - Cavidotto
 - Cavo AT
 - Stazione di utenza
 - Stazione TERNA
- Carta della Natura (ISPRA, 2013; 2014)**
- 15.83 - Aree argillose ad erosione accelerata
 - 22.1 - Acque ferme
 - 31.8A - Vegetazione submediterranea a Rubus ulmifolius
 - 32.13 - Matorral di ginepri / 5210
 - 32.211 - Cespuglieti a olivastro e lentisco
 - 34.5 - Prati aridi mediterranei / 6220*
 - 34.6 - Steppe di alte erbe mediterranee
 - 34.75 - Prati aridi sub-mediterranei orientali / 62A0
 - 34.81 - Comunità a graminacee subnitrofile Mediterranee
 - 37.4 - Prati umidi di erbe alte mediterranee / 6420
 - 41.737B - Boschi submediterranei orientali di quercia bianca dell'Italia meridionale / 91AA*
 - 41.7512 - Boschi sud-italiani a cerro e farnetto
 - 44.61 - Foreste mediterranee ripariali a pioppo / 92A0
 - 44.81 - Gallerie a tamerice e oleandri / 92D0
 - 45.31A - Lecce sud-italiane e siciliane / 9340
 - 53.1 - Vegetazione dei canneti e di specie simili
 - 62.11 - Rupi mediterranee / 8210
 - 82.1 - Seminativi intensivi e continui
 - 82.3 - Colture di tipo estensivo
 - 83.11 - Oliveti
 - 83.15 - Frutteti
 - 83.21 - Vigneti
 - 83.31 - Piantagioni di conifere
 - 83.324 - Robinieti
 - 83.325 - Altre piantagioni di latifoglie
 - 85.1 - Grandi Parchi
 - 86.1 - Città, Centri abitati
 - 86.3 - Siti industriali attivi
 - 86.41 - Cave abbandonate
 - 86.6 - Siti archeologici
 - 89 - Lagune e canali artificiali

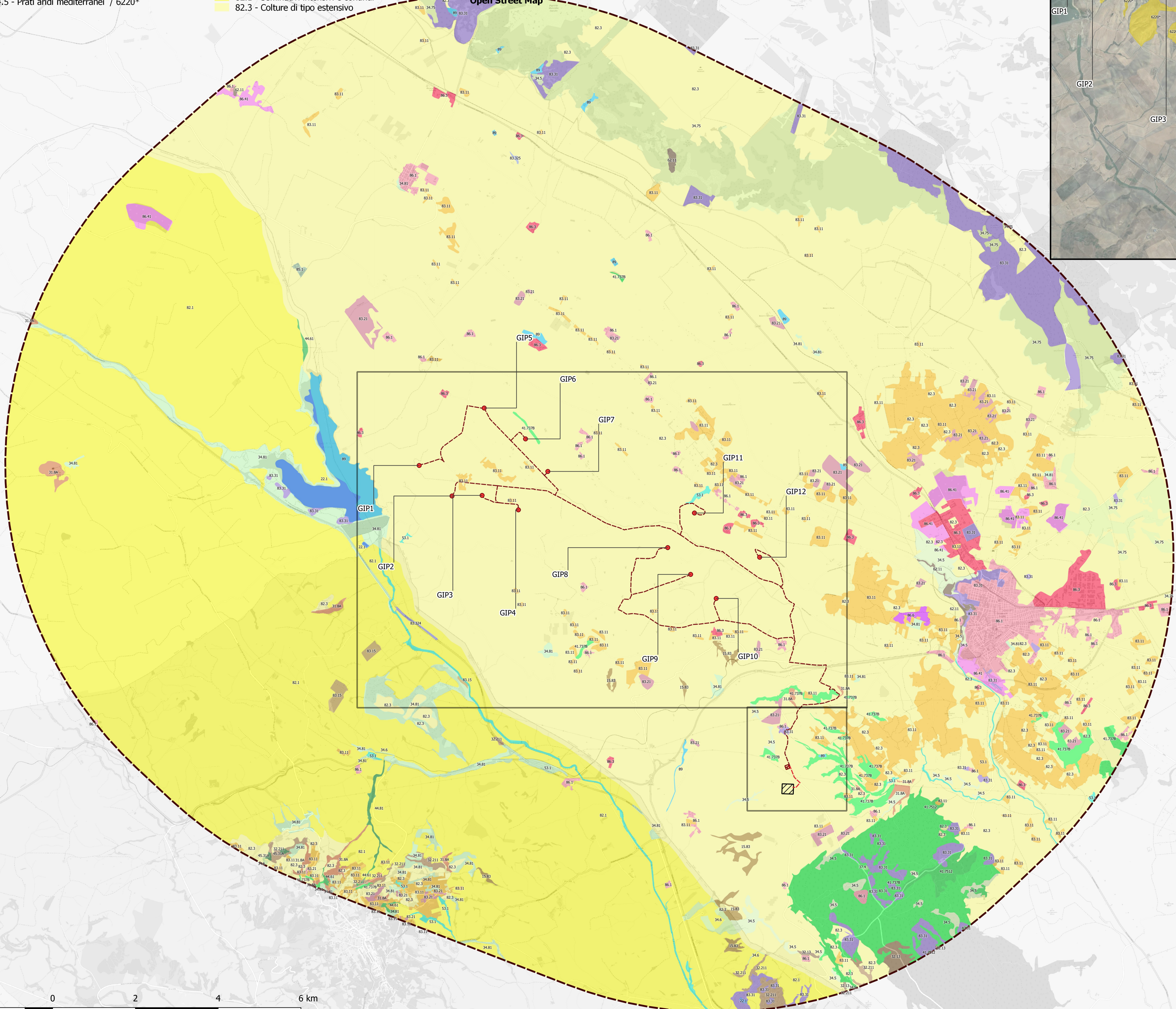
Open Street Map

HABITAT REGIONE PUGLIA (2018)



LEGENDA HABITAT REGIONE PUGLIA (2018)

- Layout
 - Cavidotto
- Habitat (Regione Puglia, 2018)
- Classificazione Dir. 92/43/CEE**
- 6220 - Percorsi substeppici di graminacee e piante annue dei Thero-Brachypodieta
 - 92A0 - Foreste a galleria di Salix alba e Populus alba
- Ortofoto**



REGIONE PUGLIA
PROVINCIA DI BARI
COMUNE DI GRAVINA IN PUGLIA

AUTORIZZAZIONE UNICA EX D.LGS. 387/2003

**Progetto Definitivo
Parco eolico "Monte Marano" e opere connesse**

Titolo elaborato	Codice elaborato								
Carta degli habitat	<table border="1" style="width: 100%; border-collapse: collapse;"> <tr> <th>COMMESSA</th> <th>FASE</th> <th>ELABORATO</th> <th>REV.</th> </tr> <tr> <td>F0433</td> <td>B</td> <td>T05</td> <td>B</td> </tr> </table>	COMMESSA	FASE	ELABORATO	REV.	F0433	B	T05	B
	COMMESSA	FASE	ELABORATO	REV.					
	F0433	B	T05	B					
Riproduzione o consegna a terzi solo dietro specifica autorizzazione Scala 1:50,000									

DATA	DESCRIZIONE	REDATTO	VERIFICATO	APPROVATO
Luglio 2022	Seconda emissione	LZU	GDS	GMA
Luglio 2021	Prima emissione	LZU	GDS	GMA

<p>Proponente</p> <p>FRI-EL</p> <p>FRI-EL S.p.A. Piazza della Rotonda 2 00186 Roma (RM) fri-elspa@legalmail.it P. Iva 01652230218 Cod. Fisc. 07321020153</p>	<p>Progettazione</p> <p>F4 ingegneria srl Via Di Giura - Centro Direzionale, 85100 Potenza Tel: +39 0971 1 944 797 - Fax: +39 0971 5 54 52 www.f4ingegneria.it - f4ingegneria@pec.it</p> <p>Il Diretto Tecnico (ing. Giuseppe Manzi)</p> <p style="text-align: center;"> N.° 1975 </p> <p style="text-align: center;"> Società certificata secondo la norma UNI-EN ISO 9001:2015 per l'erogazione di servizi di ingegneria nei settori: civile, idraulica, acustica, energia, ambiente (sette IAF: 34). </p>
---	---