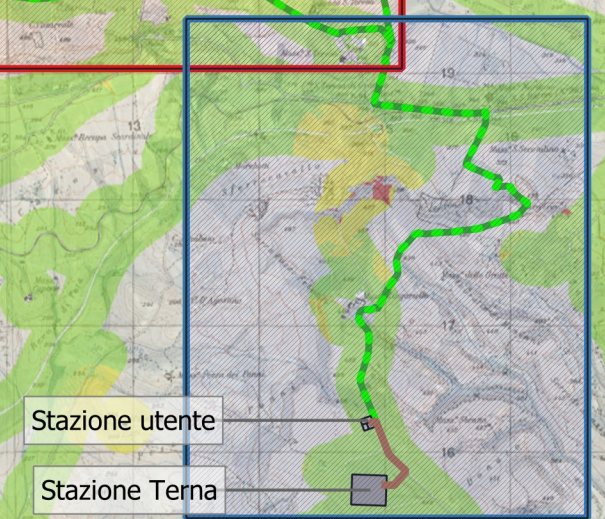
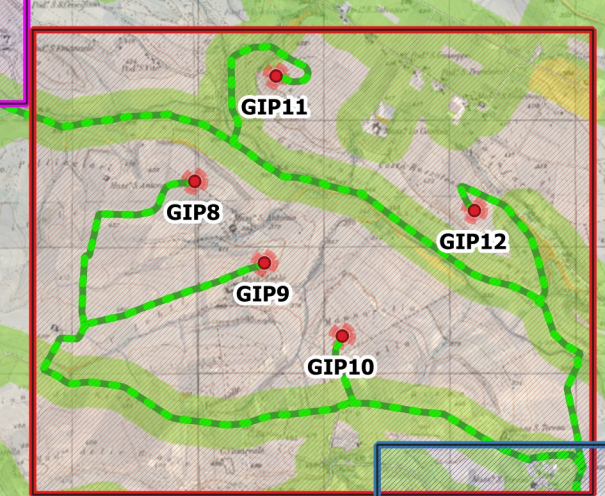
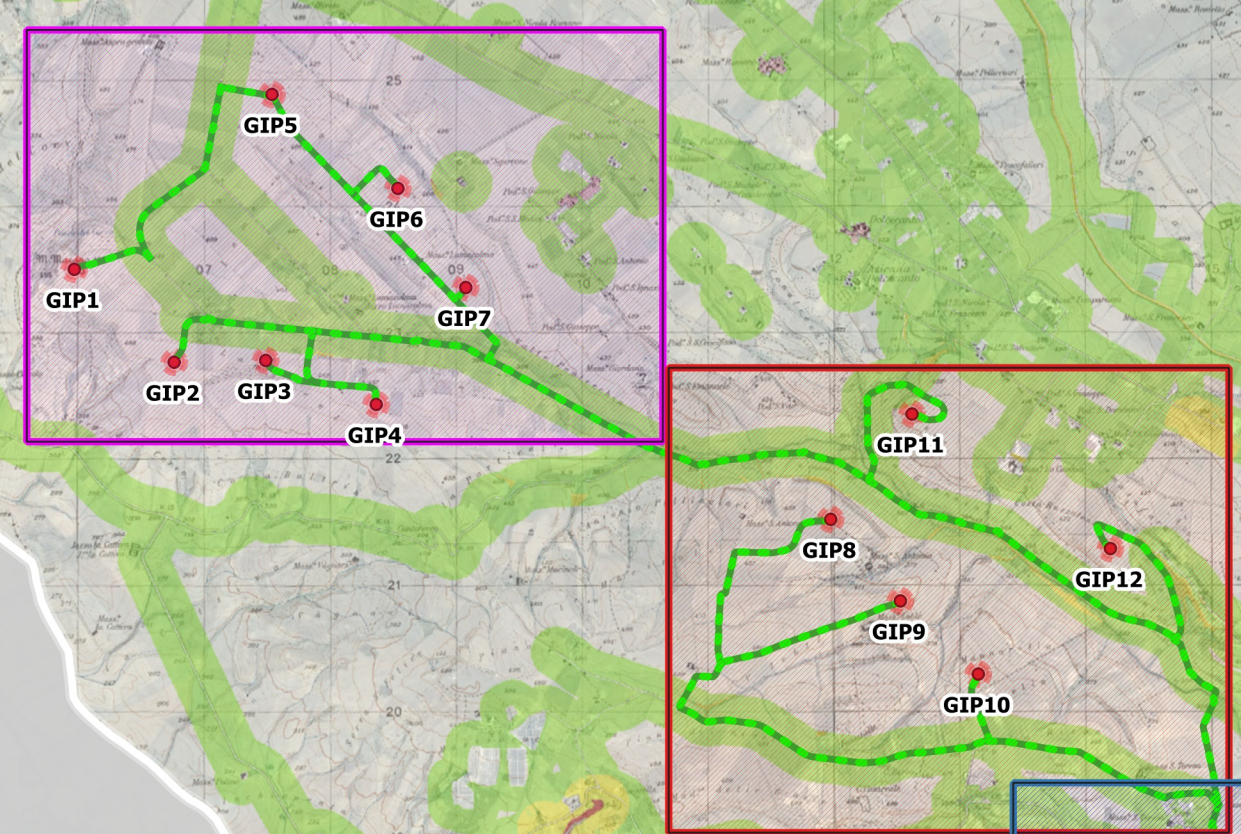
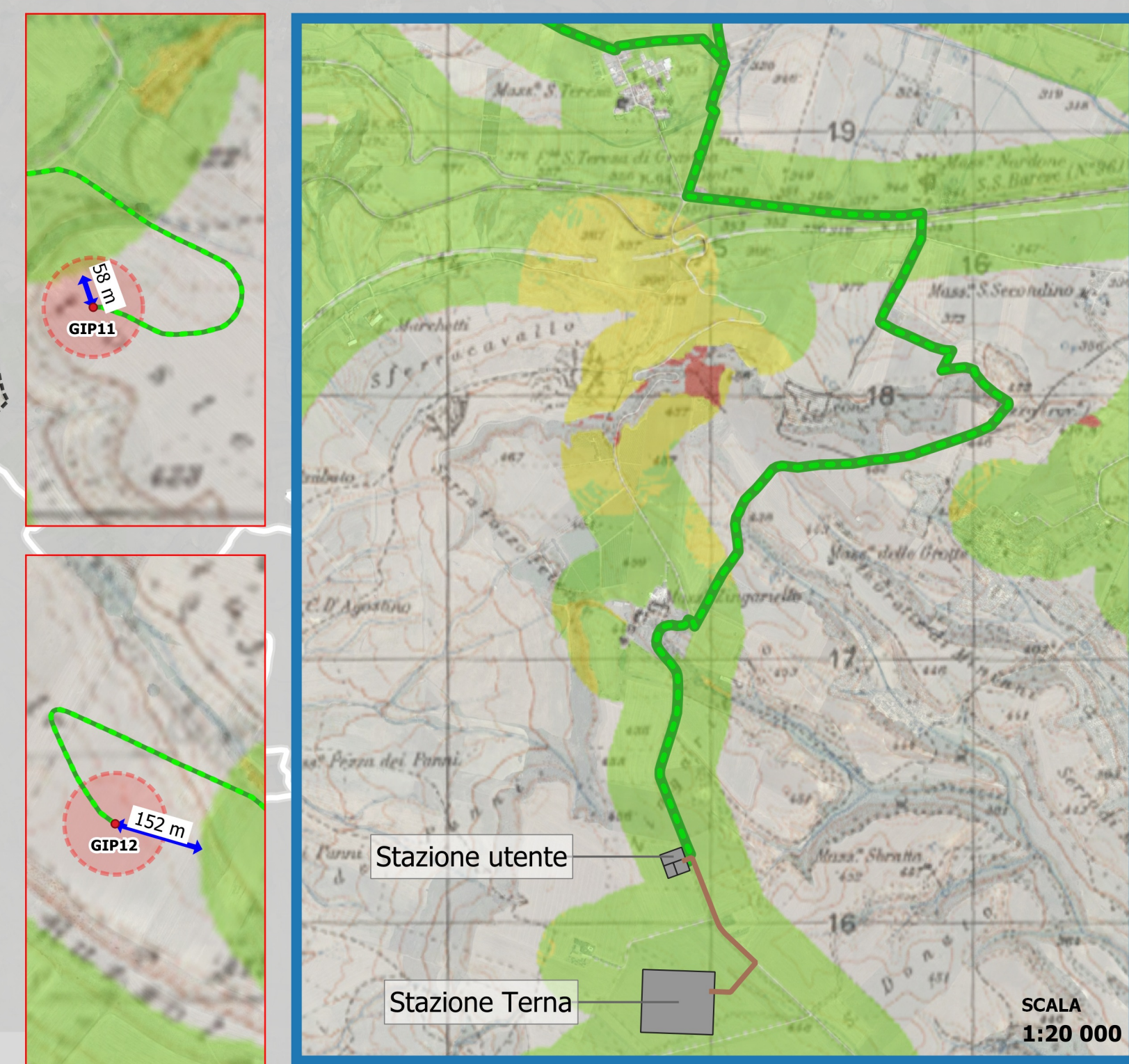
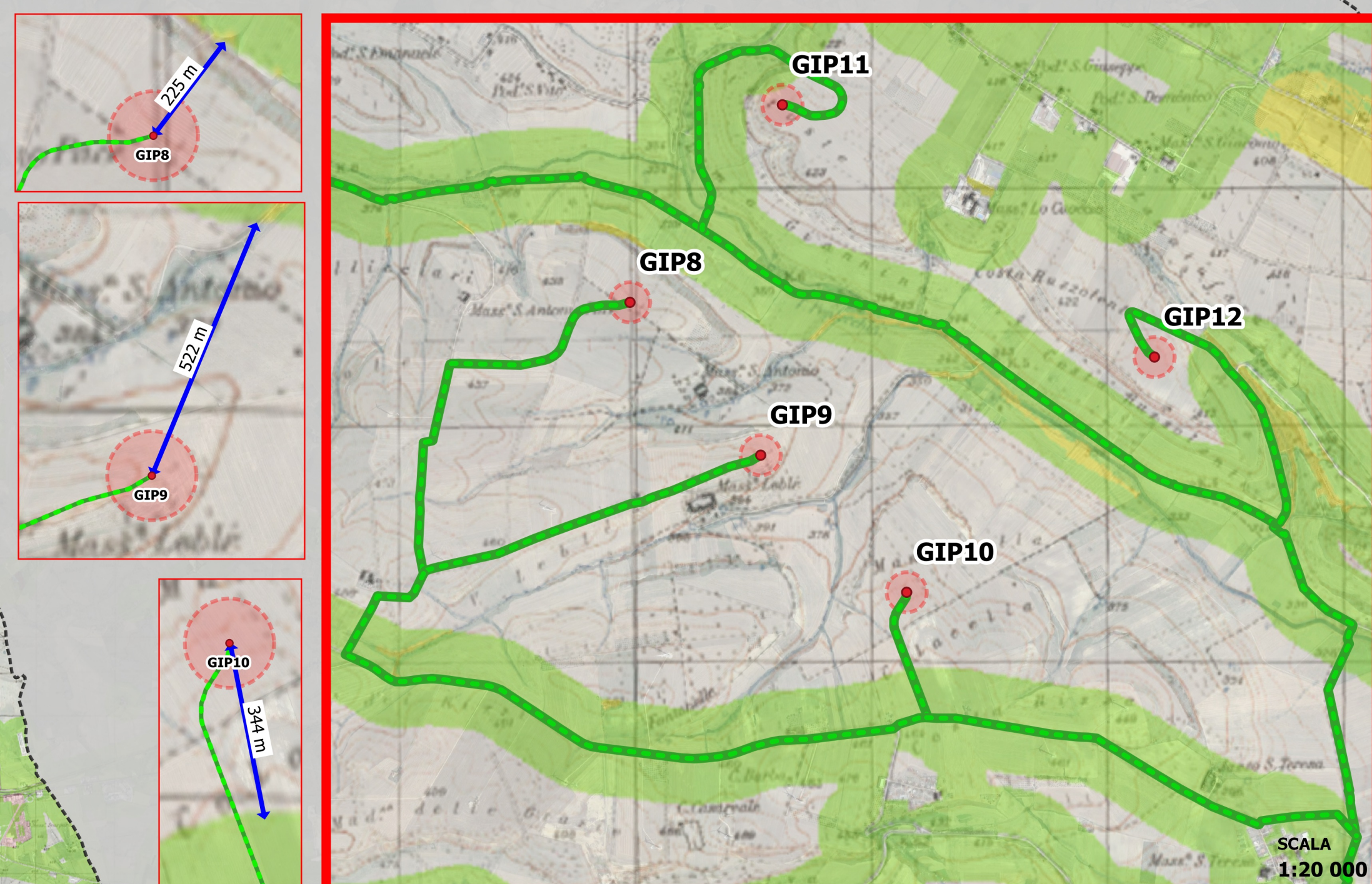
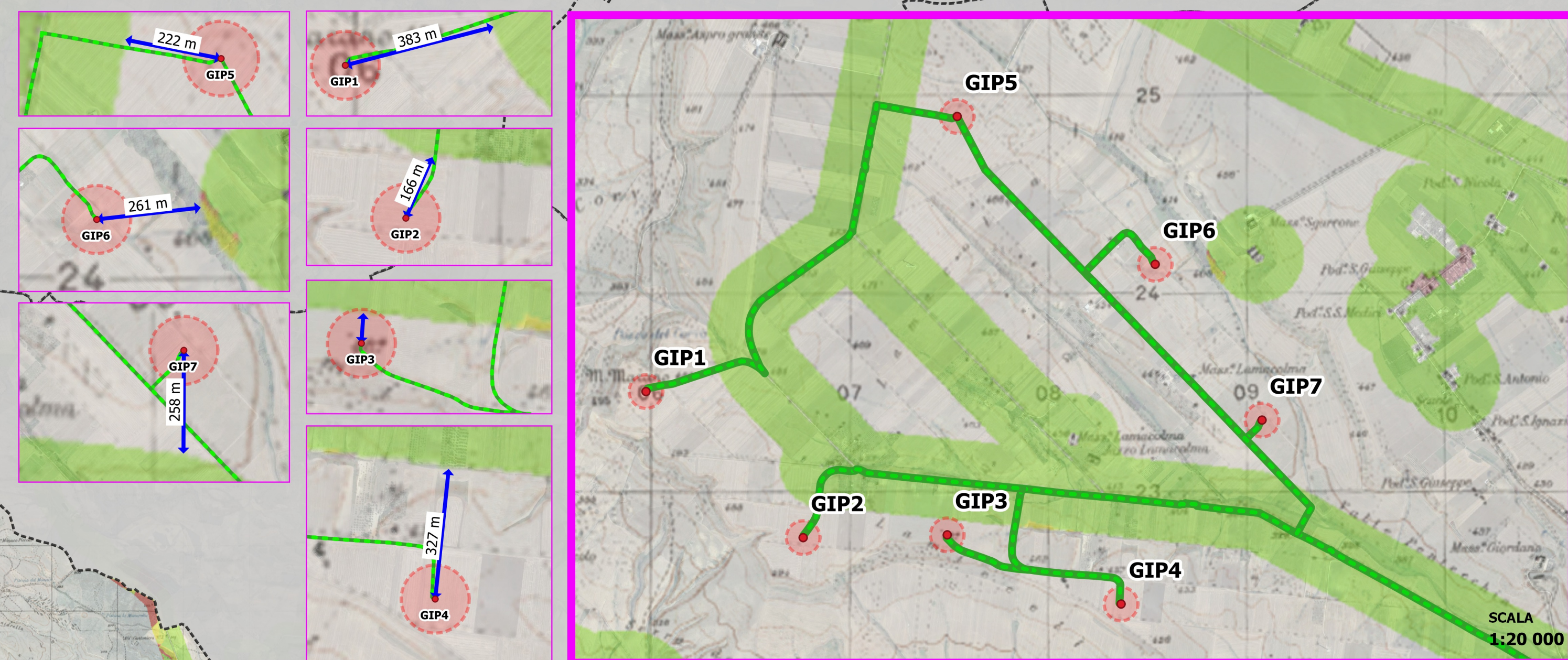


**Parco eolico "Monte Marano"**

- Layout
- Area di sorvolo
- Cavidotto
- Cavo AT
- Stazione utente
- Stazione Terna
- Limiti regionali
- Limiti comunali
- Buffer sovralocale (50 x Htot)
- Buffer locale (680 m)
- Pericolosità incendi d'interfaccia
  - Bassa
  - Media
  - Alta

Poggiorsini

Irsina



REGIONE PUGLIA  
 PROVINCIA DI BARI  
 COMUNE DI GRAVINA IN PUGLIA

AUTORIZZAZIONE UNICA EX D.LGS. 387/2003

Progetto Definitivo  
 Parco eolico "Monte Marano" e opere connesse

Titolo elaborato:		Codice elaborato:			
Carta della pericolosità incendi		COMMESSA	FASE	ELABORATO	REV.
		F0433	D	T03	A
Riproduzione o consegna a terzi solo dietro specifica autorizzazione					
Scala:		1:60 000			

Giugno 2022	emissione per richiesta integrazione Enti	RSA	GDS	GMA
DATA	DESCRIZIONE	REDATTO	VERIFICATO	APPROVATO

Proprietario:  
**FRI-EL**  
 FRI-EL S.p.A.  
 Piazza della Rotonda 2  
 00186 Roma (RM)  
 fri-elspa@legalmail.it  
 P. Iva 01652230218  
 Cod. Fisc. 07321020153

Progettazione:  
**F4 ingegneria srl**  
 Via Di Giura - Centro Direzionale, 85100 Potenza  
 Tel: +39 0971 1 944 797 - Fax: +39 0971 5 54 52  
 www.f4ingegneria.it - f4ingegneria@pec.it

Il Diretto Tecnico  
 (ing. Giuseppe Manzi)  
 F4 INGEGNERIA  
 N.° 1975

Società certificata secondo la norma UNI-EN ISO 9001:2015 per l'erogazione di servizi di ingegneria nei settori: civile, idraulica, acustica, energia, ambiente (settore IAF: 34)