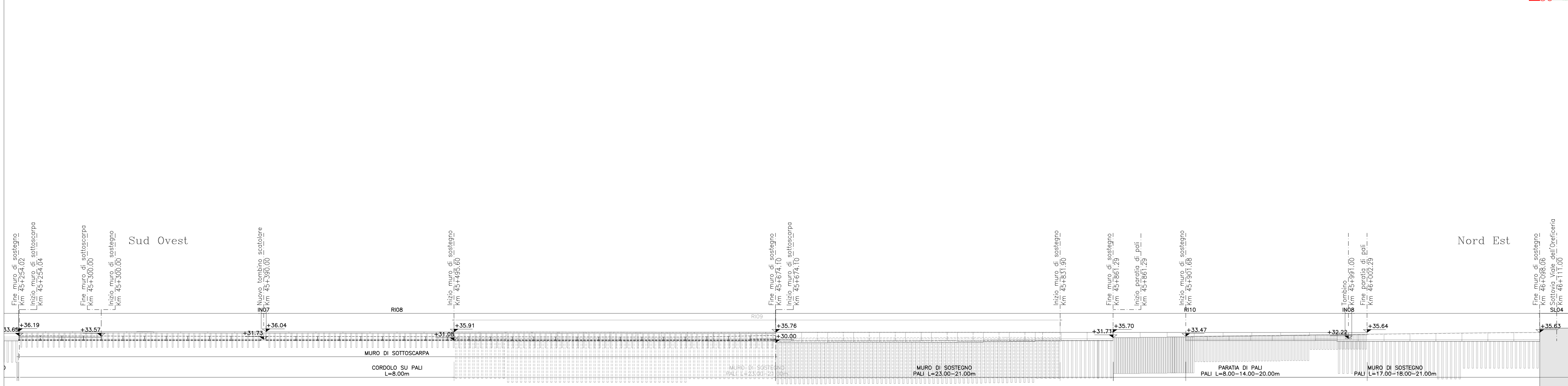
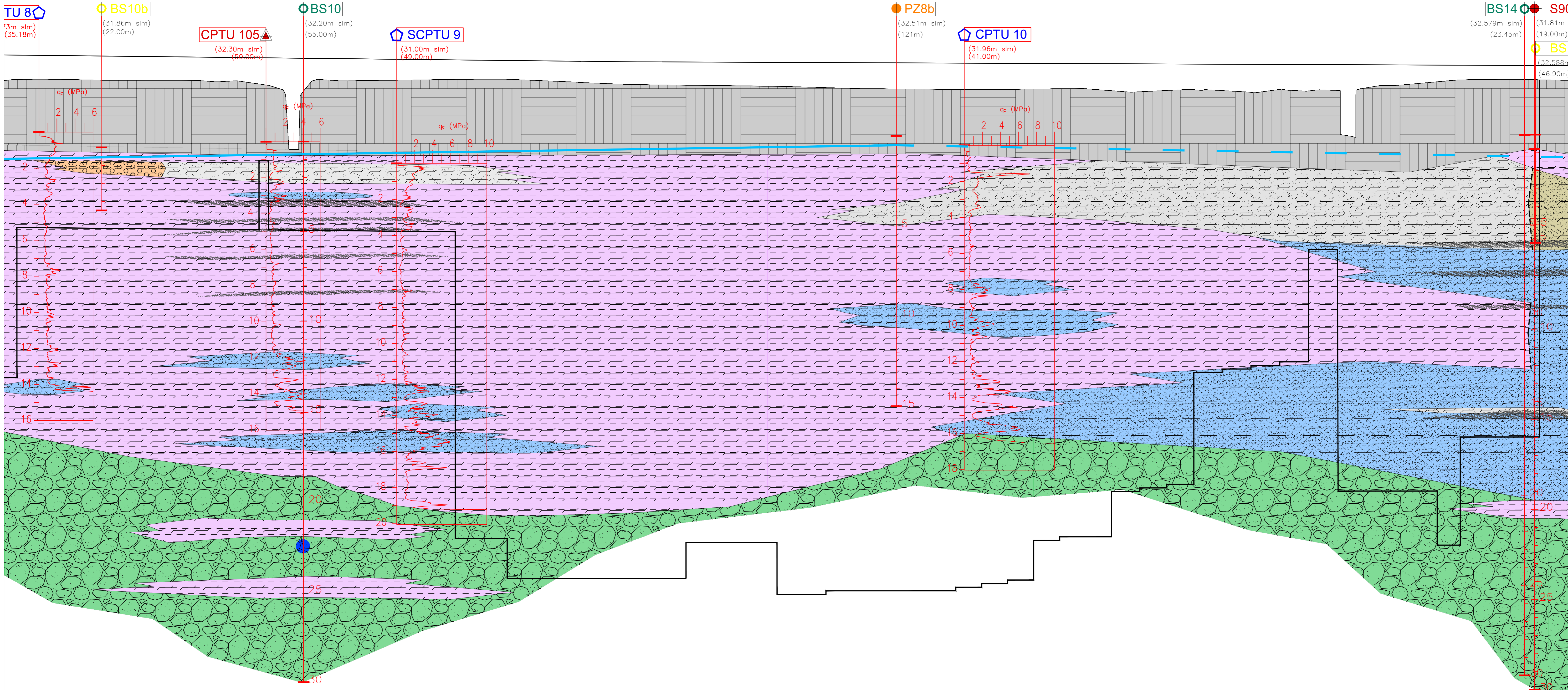


### LEGENDA CARTA GEOLOGICA

CARTA GEOLOGICA CON ELEMENTI GEOLOGICAMENTE	ELEMENTI GEOMORFOLOGICI
<b>TETTONICI</b>	Carri d'acqua
Reporti spessore >1.5m	
Reporti spessore >3m	
Alcune parti dei pozzi sonda (Diametro) Alterazione di natura gravitazionale e litica, prevalentemente glaciata nel bacino del Chiese e del Lago di Sanzeno-Verona per l'azione del Bacinaggio	Figlio "Monte Asolone" (Cassa 17021, 18020, 18021) M. di S. Maria (Cassa 17021, 18020, 18021) M. di S. Maria (Cassa 17021, 18020, 18021) M. di S. Maria (Cassa 17021, 18020, 18021)
ROCCIE VULCANICHE (Diametro Verona - Eocene) Valutazioni basate sui dati di Sesto, spesso rielaborate in base ai rapporti con i dati	Figlio "Monte Asolone" (Cassa 17021, 18020, 18021) M. di S. Maria (Cassa 17021, 18020, 18021) M. di S. Maria (Cassa 17021, 18020, 18021)
UNITA' DELLE CALCAREI DI CASTELNUOVO-UNICI DELLE MARNE DI PRAONTO (Diametro Verona-Sighele) - Complesso calcareo, calcarenitico, calcari biotici e detritici (Complesso di Castelfranco) presente inalterato e in parte alterato con intercolazioni marino (Mare di Piave)	Indicazioni spesse di progetto
Limite stratigrafico presunto	Asse di progetto
Prospettive geotecniche in lettura fotografica	

### LEGENDA PROFILO GEOLOGICO

DEPOSITI SUPERFICIALI DI ORIGINE ANTROPICA	ALLUVIONI ANTICHE DEI BACINI LESSINI (Formazione della media pianura verona)
TERRENO DI RIPIRTO	
Piana alluvionale di ambiente fluviale, fluvio-glaciale, lacustre e polustre. (PLEISTOCENE-OLIGOCENE)	Conoidi di deiezione di ambiente fluvio-glaciale e morenico. (PLEISTOCENE)
Depositi prevalentemente limoso-argillosi con intercolazioni sabbiose e limose originati dalla progredizione dei conoidi dei maggiori corsi d'acqua.	Depositi prevalentemente ghiaiosi con intercolazioni sabbiose e limose originati dalla progredizione dei conoidi dei maggiori corsi d'acqua.
LIMO ARGILLOSO	GHIAIA IN MATRICE SABBIGLIA LIMOSA
LIMO CON ARGILLA SABBIGLIA	GHIAIA IN MATRICE SABBIGLIA
LIMO ARGILLOSO DEBOLMENTE GHIAIOSO	
LIMO SABBIGLIO ARGILLOSO	
LIMO SABBIGLIO DEBOLMENTE ARGILLOSO	
SABBIA FINA	
SABBIA MEDIA FINE CON LIMO	
SABBIA MEDIA DEBOLMENTE ARGILLOSA/SABBIA FINE ARGILLOSA	
SABBIA LIMOSA DEBOLMENTE GHIAIOSA	
SABBIA MEDIA GROSSA	
LIMELLO TORBOSO	
CONCREZIONI CALCAREE	
	BRICCE CALCAREE
	CALCARI, CALCARI MARNOSI, MARNI, CALCARI ARGILLI (OLIGOCENE-MIOCENE)
	UNITA' DEI CALCARI MARNOSI (Formazione dei Monti Berici (OLIGOCENE-MIOCENE))
	Complesso calcareo, calcarenitico, calcari biotici e detritici con intercolazioni marnose.
	FALDA FREATICA
	FALDA FREATICA IPOTIZZATA
	FALDA DA PIEZOMETRO ELETTRICO A 12m-15m
	FALDA DA PIEZOMETRO ELETTRICO A 20m-30m
	QUOTA DI INTERFERENZA CON LA FALDA ARTESIANA
	INDICAZIONE RISALITA ARTESIANA
	ETEROPE LATERALI PRESUNTE SU SECONDE LINEE DI INDICAZIONE STRATIGRAFICHE PRESUNTE
	INSOMBRO FONDAZIONI PROFONDE
<b>CAMPAGNA INDAGINI 2015</b>	<b>CAMPAGNA INDAGINI 2021</b>
Sxx (quota m. s.p.)	PZxab (quota m. s.p.)
Sondaggio a carotaggio continuo	Piezometro a tubo aperto
Sxx (quota m. s.p.)	BSxx (quota m. s.p.)
Sondaggio a carotaggio continuo attrezzato con piezometro elettrico o tubo per down-hole	Sondaggio a carotaggio continuo attrezzato con piezometro elettrico o tubo per down-hole
CPTUxxx (quota m. s.p.)	SCPTUxx (quota m. s.p.)
Prova penetrometrica statica con piezometro	Prova penetrometrica statica con piezometro



**COMMITTENTE:** **SRFI** RETE FERROVIARIA ITALIANA GRUPPO FERROVIE DELLO STATO ITALIANO

**ALTA Sorveglianza:** **ITALFERR** GRUPPO FERROVIE DELLO STATO ITALIANO

**GENERAL CONTRACTOR:** **ITICAV2**

**INFRASTRUTTURE FERROVIARIE STRATEGICHE DEFINITE DALLA LEGGE OBIETTIVO N. 443/01**

**PROGETTO DEFINITIVO**  
**LINEA AV/AC VERONA - PADOVA**  
**SUB TRATTA VERONA - VICENZA**  
**LOTTO FUNZIONALE II: ATTRAVERSAMENTO DI VICENZA**

**STUDI E INDAGINI**  
**GEOLOGIA E GEOTECNICA**  
**GEOLOGIA, GEOMORFOLOGIA E IDROGEOLOGIA**  
**PROFILO GEOLOGICO DI LINEA - TAV.3**

**GENERAL CONTRACTOR** ITICAV2  
**ITAFERR S.p.A.**

**ATI bonifica** CONSORZIO IRICAV DUE  
 Ing. Paolo Camerino

**SCALA:** 1:1001:1000

**COMMESSA** LOTTO FASE ENTE TIPO DOC. OPERA/DISCIPLINA **IN1K 20 D 12 FZ GE0002** **2013 B**

**ATI bonifica** VISTO ATI BONIFICA Date: 12/05/2022

Rev.	Descrizione	Redatto	Verificato	Data	Approvato	Data	Autore
A	PRIMA EMISSIONE	M.Fuella	M.Fuella	15/10/2021	M.Fuella	15/10/2021	Ing. P. Bonifazi
B	ISTRUTTORIA ITALFERR	M.Fuella	M.Fuella	09/03/2022	M.Fuella	09/03/2022	Ing. P. Bonifazi

File: IN1K20D12FZ02000203B\_01.DWG CLIP: 341E9100000009 n. Elab.: in. Elab.: Date: 12/05/2022

