

1:1.000  
1:100

**LEGGENDA CARTA GEOLOGICA**

**CARTA GEOLOGICA CON ELEMENTI GEOLOGICIELEMENTI TETTONICI**

- Riparti spessore >15m
- Riparti spessore >3m

**ELEMENTI GEOMORFOLOGICI**

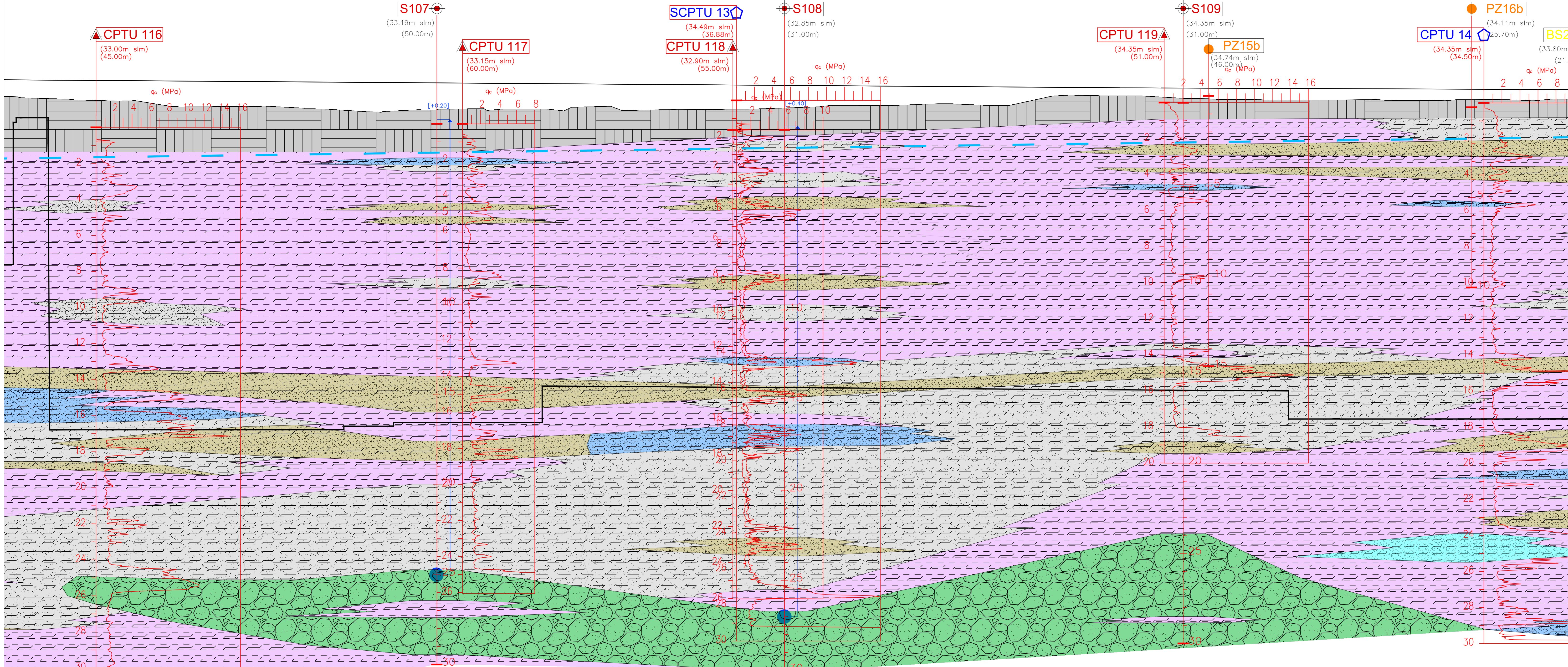
- Canali d'acqua

**ELEMENTI TETTONICI**

- Faglia "Monte Asolaro" Codice TPTD.8803 (Codice VLL, in cartina INEA. Eni, estratto dalla Carta Geologica d'Italia 1:100,000).
- Faglia "S. Giacomo" Codice TPTD.8804 (Codice VLL, in cartina INEA. Eni, estratto dalla Carta Geologica d'Italia 1:100,000).
- Faglia "Monte Asolaro" Codice TPTD.8803 (Codice VLL, in cartina INEA. Eni, estratto dalla Carta Geologica d'Italia 1:100,000).
- Faglia "S. Giacomo" Codice TPTD.8804 (Codice VLL, in cartina INEA. Eni, estratto dalla Carta Geologica d'Italia 1:100,000).

**ELEMENTI TETTONICI**

- Unità delle calcarenarie di Castelnuovo-Vincennes delle MAREE DI PAVANO. (Esone, asperità-olivacea). (Cortese e Comandini) presente prevalentemente a quote elevate con intercalazioni marino (Mare di Pivano).
- Indicazioni spere di progetto
- Asse di progetto



**LEGGENDA PROFILO GEOLOGICO**

**DEPOSITI SUPERFICIALI DI ORIGINE ANTROPICA**

- TERRENO DI RIPIRTO

**ALLUVIONI ANTICHE DEI BACINI LESSINI**  
Formazione della media pianura veneta

**Piana alluvionale di ambiente fluviale, fluvio-glaciale, lacustre e palustre. (PLEISTOCENE-QUACENACE)**

- Depositi prevalentemente limoso-argillosi con intercalazioni sabbiose e limose originati dalla progredienza dei conoidi dei maggiori corsi d'acqua.
- LIMO ARGILLOSO
- LIMO CON ARGILLA SABBIOSA
- LIMO ARGILLOSO DEBOLMENTE CHASSOSA
- LIMO SABBIOSO ARGILLOSO
- LIMO SABBIOSO DEBOLMENTE ARGILLOSO
- SABBIA FINA
- SABBIA MEDIA FINE CON LIMO
- SABBIA MEDIA DEBOLMENTE ARGILLOSA/SABBIA GROSSA
- SABBIA MEDIA DEBOLMENTE CHASSOSA
- SABBIA MEDIA GROSSA
- LIMILLO TORBOSO
- CONCREZIONI CALCAREE

**Conoidi di deiezione di ambiente fluvio-glaciale, glacie e morenico. (PLEISTOCENE)**

- Depositi prevalentemente ghiaiosi con intercalazioni sabbiose e limose originati dalla progredienza dei conoidi dei maggiori corsi d'acqua.
- GHIAIA IN MATRICE SABBIOSA LIMOSA
- GHIAIA IN MATRICE SABBIOSA

**UNITA' DEI CALCARI MARNOSI**  
Formazione dei Monti Berici (OLIGOCENE-MIOCENE)

- Complesso calcareo, calcarenitico, calcari biotritici e detritici con intercalazioni marnose.
- BRECCIE CALCAREE
- CALCARI, CALCARI MARNOSI, MARNI, CALCARI ARGNOSI (OLIGOCENE-MIOCENE)

**CONDIZIONI DEL TERRENO**

- FALDA FREATICA
- FALDA FREATICA IPOTIZZATA
- FALDA DA PIEZOMETRO ELETTRICO A 12m-15m
- FALDA DA PIEZOMETRO ELETTRICO A 20m-30m
- QUOTA DI INTERFERENZA CON LA FALDA ARTESIANA
- INDICAZIONE RISERVA ARTESIANA
- ETEROPNE LATERALI PRESUNTE SU SECONDE FINE DI INDAGINI
- CONFINI STRATIGRAFICI PRESUNTI
- INGOMBRO FONDAZIONI PROFONDE

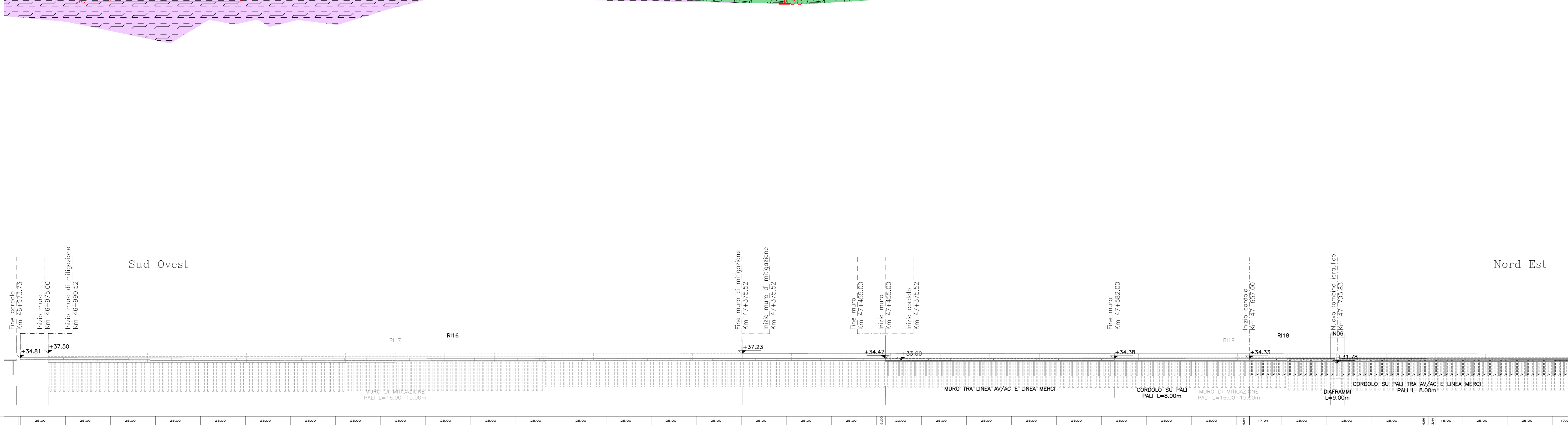
**CAMPAGNA INDAGINI 2015**

- Sxx (Sonda in situ)
- CPTUxxx (Sonda in situ)

**CAMPAGNA INDAGINI 2021**

- PZxab (Piezometro)
- BSxx (Piezometro)
- SCPTUxx (Sonda in situ)
- CPTUxx (Sonda in situ)

35.00  
30.00  
25.00  
20.00  
15.00  
10.00  
5.00  
0.00  
-5.00  
-10.00  
-15.00  
-20.00



**COMMITTENTE:** **SRFI** RETE FERROVIARIA ITALIANA GRUPPO FERROVIE DELLO STATO ITALIANO

**ALTA SORVEGLIANZA:** **ITALFERR** GRUPPO FERROVIE DELLO STATO ITALIANO

**GENERAL CONTRACTOR:** **ITICAV2**

**INFRASTRUTTURE FERROVIARIE STRATEGICHE DEFINITE DALLA LEGGE OBIETTIVO N. 443/01**

**PROGETTO DEFINITIVO**

**LINEA AV/AC VERONA - PADOVA**

**SUB TRATTA VERONA - VICENZA**

**LOTTO FUNZIONALE II: ATTRAVERSAMENTO DI VICENZA**

**STUDI E INDAGINI**

**GEOLOGIA E GEOTECNICA**

**GEOLOGIA, GEOMORFOLOGIA E IDROGEOLOGIA**

**PROFILO GEOLOGICO DI LINEA - TAV.5**

**GENERAL CONTRACTOR** **ATL BONIFICA** **CONSORZIO ITRICAV DUE** **ITAFERR S.p.A.**

**ATI bonifica** **CONSULENZA ITRICAV DUE**

**PROGETTISTA:** Ing. Paolo Camena

**DATA:** 12/05/2022

COMMESSA	LOTTO	FASE	ENTE	TIPO DOC.	OPERAZIONE	DISCIPLINA	PROGR.	REV.
IN1K	20	D	I2	FZ	GE0002	2005	B	

**ATI bonifica**

Ing. Paolo Camena

**Rev. Descrizione**

Rev.	Descrizione	Redatto	Data	Verificato	Data	Approvato	Data	Autorizzato
A	PRIMA EMISSIONE	M.Pavesi	12/05/2022	M.Pavesi	12/05/2022	A.M. Bruschi	12/05/2022	
B	ISTRUTTORIA ITALFERR	M.Pavesi	12/05/2022	M.Pavesi	12/05/2022	A.M. Bruschi	12/05/2022	

**SCALA:** 1:100/1:1000

File: I:\14203\F250022058\_01.DWG CLIP: 341E9100000009 n. Elab. Date: 12/05/2022

CIG: 3320049F17