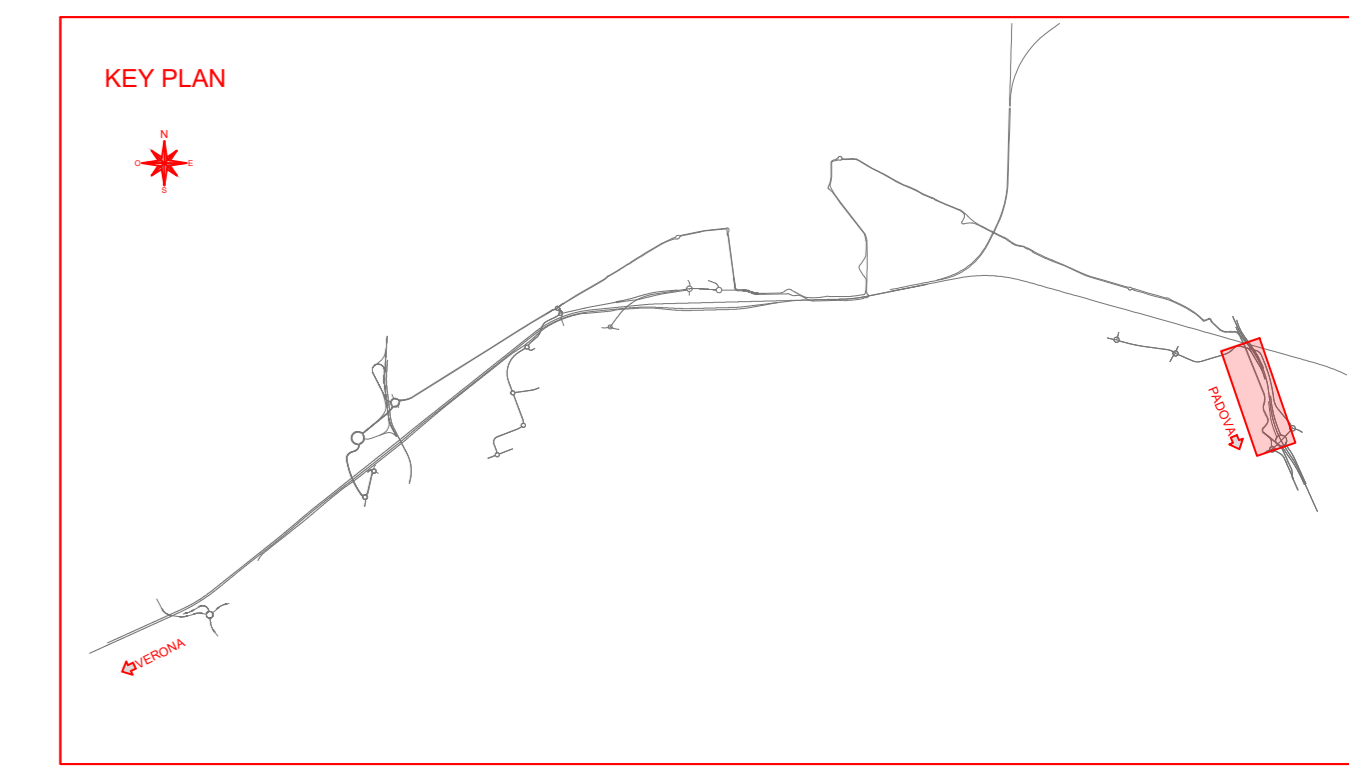
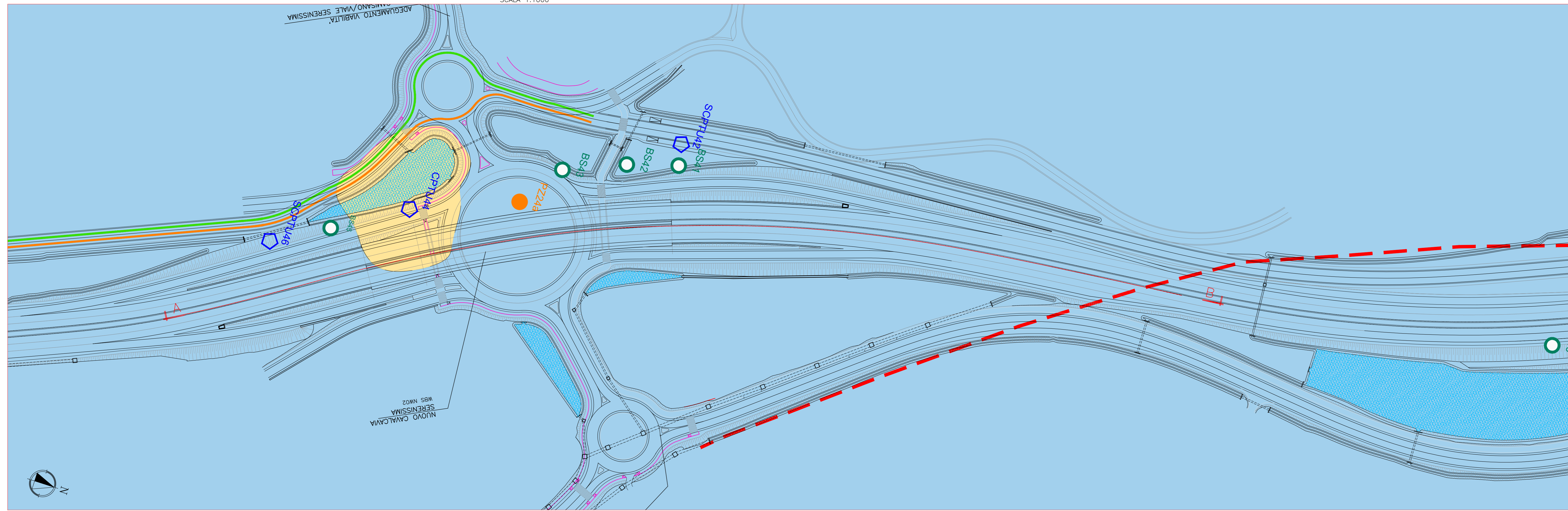


STRALCIO PLANIMETRICO

SCALA 1:1000



LEGENDA CARTA GEOLOGICA

CARTA GEOLOGICA CON ELEMENTI GEOLOGICOLEMENTI	ELEMENTI GEOMORFOLOGICI
TETTONICI	<ul style="list-style-type: none"> Carpi d'acqua
<ul style="list-style-type: none"> Riparti spessore >1.5m Riparti spessore >3m Alturenti antiche dei bacini Veneti (Chiosura) Alturenti di origine glaciale e peripetrolifera, glaciata nei bacini del Chiampo e del SGA, limito-estremo nei bacini del Bolognese ROCCHE VULCANICHE (Mozzate Sileone - Cosene) Unità di calcareniti di Castelnuovo-Lenti delle Valli di Fossano (Dolomiti Superga-Grignone) Complesso calcareo, calcarenitico, calcareo calcareo e calcareo calcarenitico (Dolomiti di Brenta) presente in forma di calcari marini con intercalazioni marose (Mare di Piabeno) Limite stratigrafico presunto Indagini geologiche tomografiche sismiche 	<ul style="list-style-type: none"> Faglia "Mellara Vicentina" Codice 77597_36000 Indicare opere di progetto Asse di progetto
ELEMENTI TETTONICI	

LEGENDA PROFILO GEOLOGICO

DEPOSITI SUPERFICIALI DI ORIGINE ANTROPICA
<ul style="list-style-type: none"> TERRENO DI RIPIERTO ALLUVIONI ANTICHE DEI BACINI LESSNESI Formazione della medio-bassa pianura veneta

Piana alluvionale di ambiente fluviale, fluvio-glaciale, lacustre e palustre. (PLEISTOCENE-OLOCENE)

Depositi prevalentemente limoso-sabbiosi con intercalazioni argillose dei fiumi Boccigligione e Tasina.

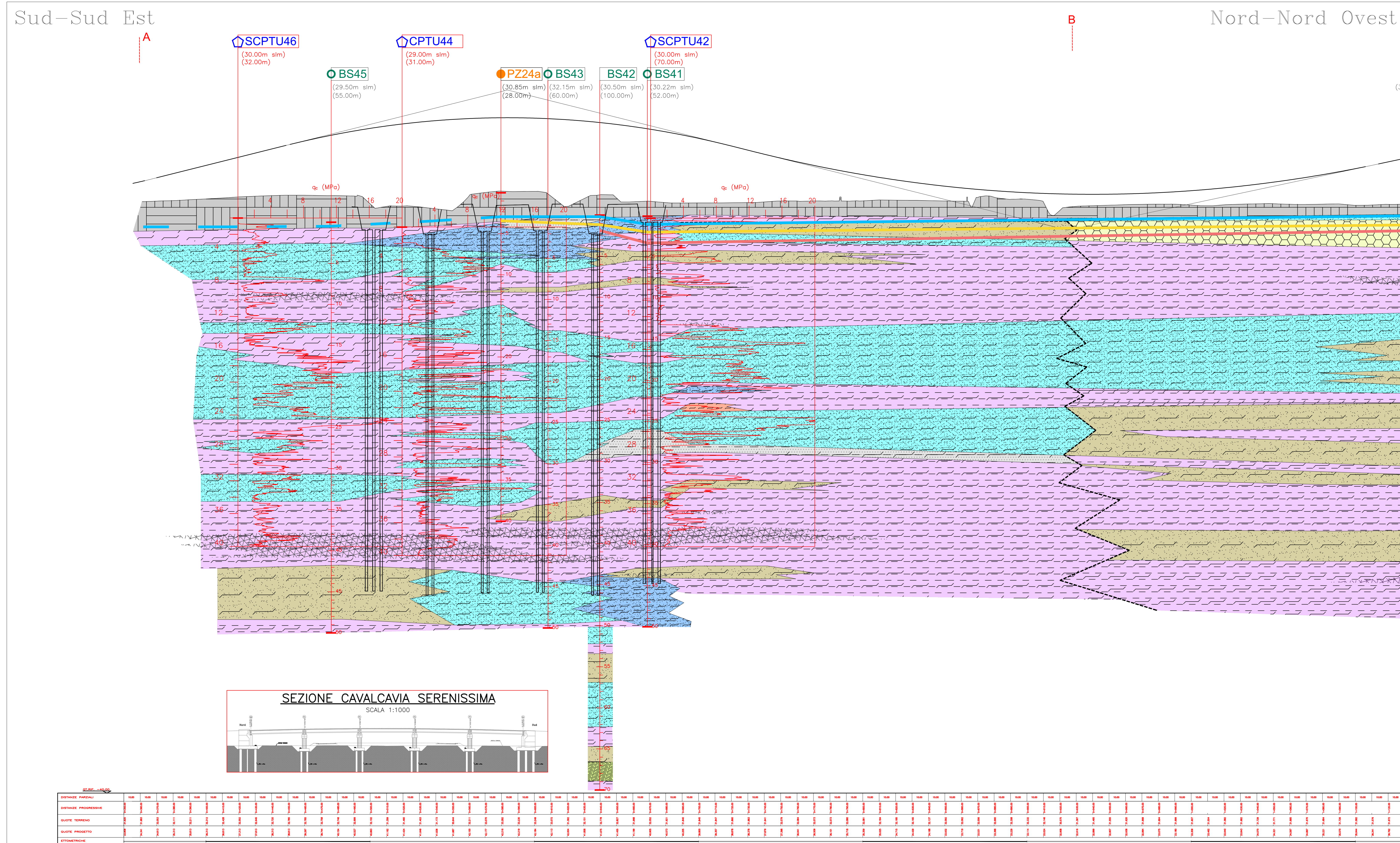
<ul style="list-style-type: none"> LIMO ARGILLOSO LIMO CON ARGILLA SABBIOSA LIMO ARGILLOSO DEBOLMENTE SABBIOSO/ARGILLOSO LIMO SABBIOSO ARGILLOSO LIMO SABBIOSO DEBOLMENTE ARGILLOSO TORBA 	<ul style="list-style-type: none"> SABBIA FINA SABBIA LOMSA SABBIA MEDIO FINE CON LIMO SABBIA MEDIA DEBOLMENTE ARGILLOSA/SABBIA MEDIA ARGILLOSA SABBIA LOMSA DEBOLMENTE CHIARSA SABBIA MEDIA GROSSA
<ul style="list-style-type: none"> FALDA FREATICA FALDA FREATICA IPOTIZZATA FALDA DA PIEZOMETRO ELETTRICO A 12m-15m FALDA DA PIEZOMETRO ELETTRICO A 20m-30m 	<ul style="list-style-type: none"> QUOTA DI INTERFERENZA CON LA FALDA ARTESIANA INDICAZIONI RISALITA ARTESIANA ETEROSPE LATERALI PRESUNTI SU DISTANZE PRIME DI INDAGINI CONCATI STRATIGRAFICI PRESUNTI INGOMBRO FONDAZIONI PROFONDE

CAMPAGNA INDAGINI 2015

- Sxx (quota m. s.l.m.) (datato dall'asse della linea in progetto) SONDAGGIO A CARISFAGGIO CONTINUO
- Sxx (quota m. s.l.m.) (datato dall'asse della linea in progetto) SONDAGGIO A CARISFAGGIO CONTINUO ATTEZZATO CON PIEZOMETRO A TUBO APERTO
- CPTUxxx (quota m. s.l.m.) (datato dall'asse della linea in progetto) PROVA PENETROMETRICA STATICA CON PIEZOCORO

CAMPAGNA INDAGINI 2021

- PZxab (quota m. s.l.m.) (datato dall'asse della linea in progetto) PIEZOMETRO A TUBO APERTO
- BSxx (quota m. s.l.m.) (datato dall'asse della linea in progetto) SONDAGGIO A CARISFAGGIO CONTINUO ATTEZZATO CON PIEZOMETRO ELETTRICO O TUBO PER DOWN-LOG
- SCPTUx (quota m. s.l.m.) (datato dall'asse della linea in progetto) PROVA PENETROMETRICA STATICA CON PIEZOCORO
- CPTUx (quota m. s.l.m.) (datato dall'asse della linea in progetto) PROVA PENETROMETRICA STATICA CON PIEZOCORO



COMMITTENTE: **RFI** RETE FERROVIARIA ITALIANA GRUPPO FERROVIE DELLO STATO ITALIANO

ALTA SORVEGLIANZA: **ITALFERR** GRUPPO FERROVIE DELLO STATO ITALIANO

GENERAL CONTRACTOR: **ITICAV2**

INFRASTRUTTURE FERROVIARIE STRATEGICHE DEFINITE DALLA LEGGE OBIETTIVO N. 443/01

PROGETTO DEFINITIVO

LINEA AVIAC VERONA - PADOVA
SUB TRATTA VERONA - VICENZA
LOTTO FUNZIONALE II: ATTRAVERSAMENTO DI VICENZA

STUDI E INDAGINI
 GEOLOGIA E GEOTECNICA
 GEOLOGIA, GEOMORFOLOGIA E IDROGEOLOGIA
 PROFILO GEOLOGICO - ASSE SERENISSIMA

GENERAL CONTRACTOR	ITICAV2	ITALFERR S.p.A.
RTI bonifica	CONSORZIO IRCAV DUE	
IL PROGETTO È STATO REDATTO IN DATA 12/05/2022	ING. PIAZZA CARONIA	
DATA 12/05/2022	DATA 12/05/2022	DATA

SCALA: 1:1001:500

COMMESSA	LOTTO	FASE	ENTE	TIPO DOC.	OPERADISCIPLINA	PROG.	REV.
IN1K	20	D	12	FZ	GE0002	307	A

ATI bonifica

Rev.	Descrizione	Redatto	Data	Verificato	Data	Approvato	Data	Autorizzato
A	PRIMA EMISSIONE	12/05/2022	12/05/2022	12/05/2022	12/05/2022	12/05/2022	12/05/2022	12/05/2022

File: IN1K2003FZGE0002307A_01.DWG CLIP: 341E91000000009 n. Elab.:
 CIG: 3320049F17