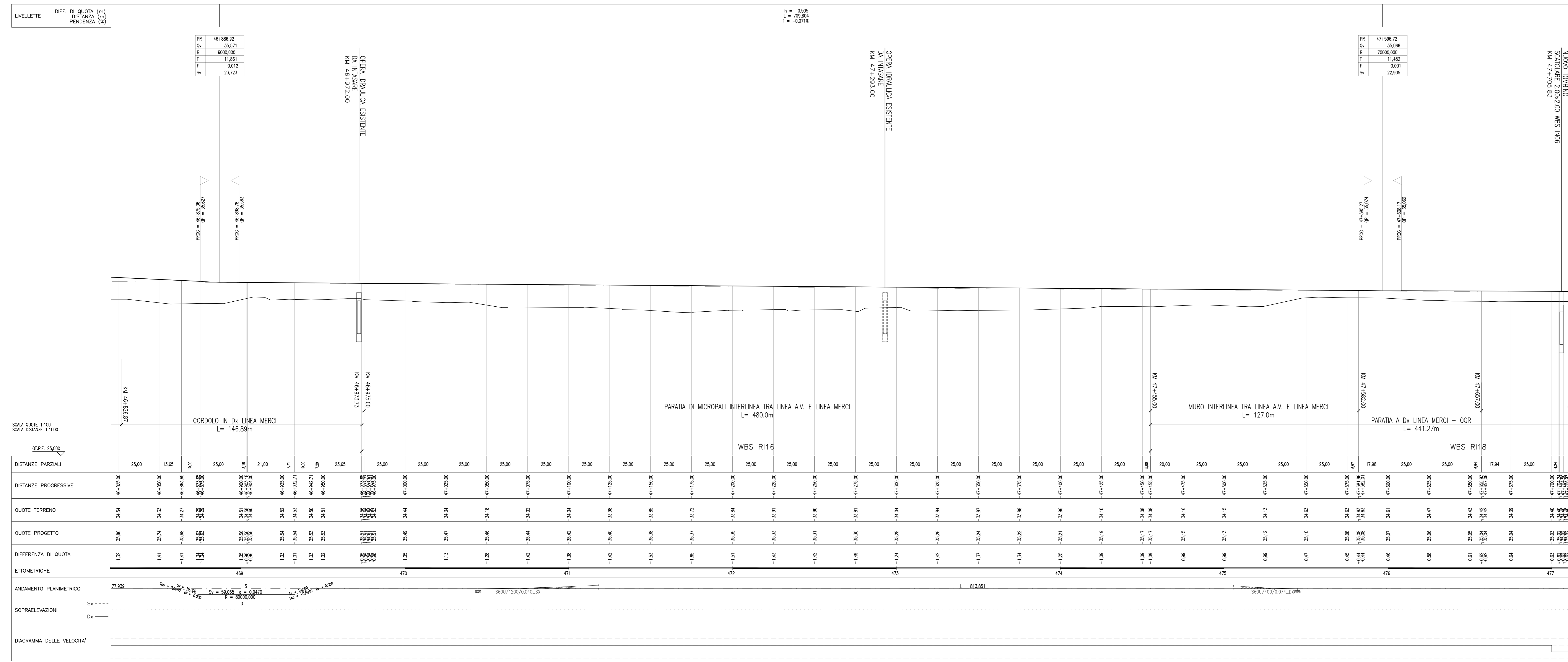


QUADRO D'UNIONE

LEGENDA

- NORD
- PROGRESSIVA KM
- DEMOLIZIONI
- DIREZIONE
- PIAZZOLA DI MANOVRA STRADELLO DI SERVIZIO
- ACCESSO CARRABILE (concello 4 m)
- INDICAZIONE WBS
- INDICAZIONE BARRIERE ANTURMORE
- INDICAZIONE OPERE LUNGOLINEA
- MURO DI MITIGAZIONE SU CORDOLO/MURO
- SEZIONI CARATTERISTICHE
- SEZIONI TRASVERSALI CORRENTI



DISEGNI DI RIFERIMENTO

DESCRIZIONE: SEZIONI TRASVERSALI CARATTERISTICHE
 CODICE: DA: IN1K20D2WBIF000001
 A: IN1K20D2WBIF0000011

NOTE GENERALI

COMMITTENTE: **RFI** RETE FERROVIARIA ITALIANA GRUPPO FERROVIE DELLO STATO ITALIANO

ALTA SORVEGLIANZA: **ITALFERR** GRUPPO FERROVIE DELLO STATO ITALIANO

GENERAL CONTRACTOR: **ITICAV2**

INFRASTRUTTURE FERROVIARIE STRATEGICHE DEFINITE DALLA LEGGE OBIETTIVO N. 443/01

PROGETTO DEFINITIVO
LINEA AV/AC VERONA - PADOVA
SUB TRATTA VERONA - VICENZA
LOTTO FUNZIONALE II: ATTRAVERSAMENTO DI VICENZA

IF - INFRASTRUTTURA
 PLANIMETRIE E PROFILI
 PLANIMETRIA E PROFILO DI PROGETTO LINEA A.V. TAV. 4

GENERAL CONTRACTOR: **ATI bonifica** CONSORZIO IRICAV DUE
 IL PROGETTO ANTICIPAZIONE 11/07/2022
 Ing. Paolo Carmona
 Data: 19-07-2022

ITALFERR S.p.A.
 VISTO ATI BONIFICA
 Data: 19-07-2022

SCALA: 1:1000/100

COMMESSA	LOTTO	FASE	ENTE	TIPO DOC.	OPERADISCIPLINA	PROGR.	REV.
IN1K	20	D	I2	L7	IF0001	004	C

ATI bonifica
 Ing. Paolo Carmona
 Data: 19-07-2022

Rev.	Descrizione	Redatto	Data	Verificato	Data	Approvato	Data	Autorizzato
A	Prima Emissione	L. Donati	19/07/2022	M. Paoletti	19/07/2022	P. Bonifazi	19/07/2022	Ing. E. P. Bonifazi
B	Istruttoria Italferr	L. Donati	20/07/2022	M. Paoletti	20/07/2022	P. Bonifazi	20/07/2022	Ing. E. P. Bonifazi
C	Istruttoria Italferr	L. Donati	19/07/2022	M. Paoletti	19/07/2022	P. Bonifazi	19/07/2022	Ing. E. P. Bonifazi

File: IN1K20D2WBIF0001001-8C.DWG
 CUP: J41E91000000009
 CIG: 332049F17
 n. Elab.