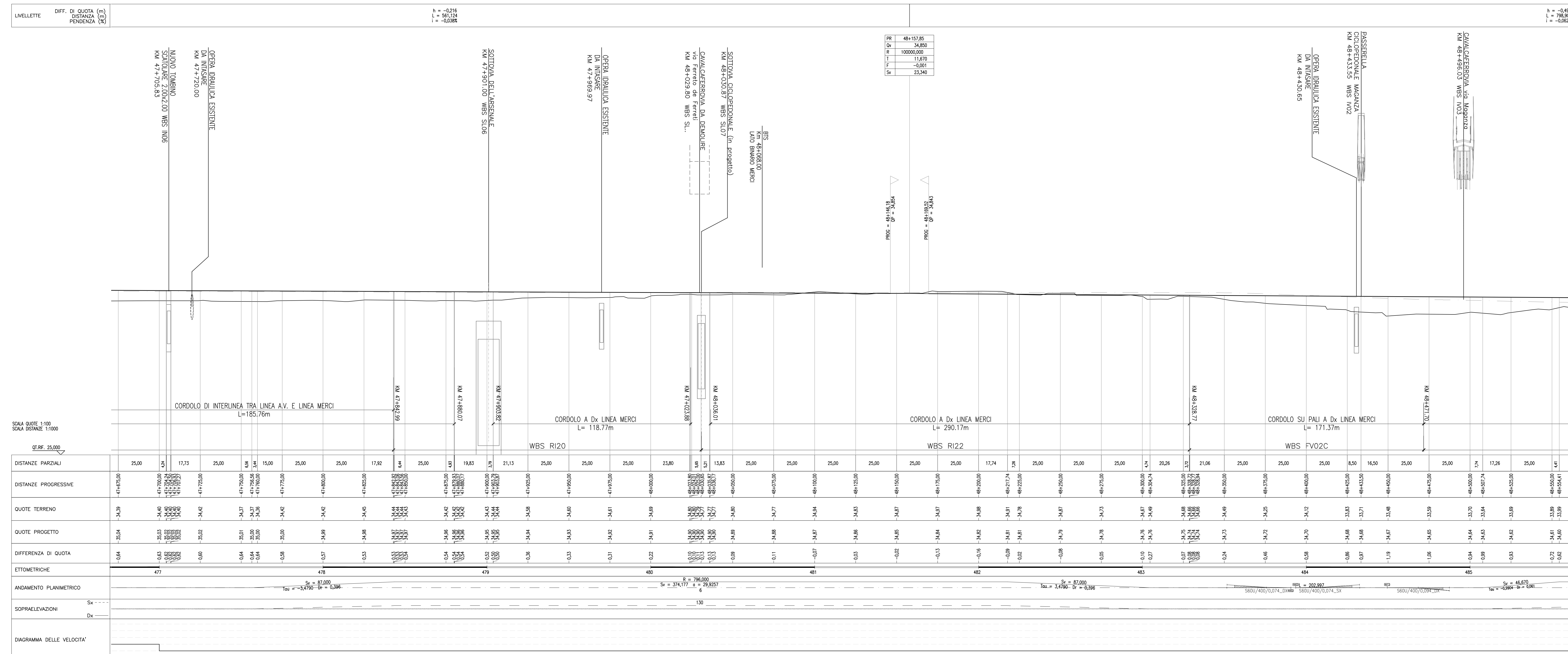


QUADRO D'UNIONE

LEGENDA

- NORD
- PROGRESSIVA KM
- DEMOLIZIONI
- DIREZIONE
- PIAZZOLA DI MANOVRA STRADELLO DI SERVIZIO
- ACCESSO CARRABILE (concello 4 m)
- INDICAZIONE WBS
- INDICAZIONE BARRIERE ANTIRUMORE
- INDICAZIONE OPERE LUNGOLINEA
- MURO DI MITIGAZIONE SU CORDOLO/MURO
- SEZIONI CARATTERISTICHE
- SEZIONI TRASVERSALI CORRENTI



DISEGNI DI RIFERIMENTO

DESCRIZIONE	CODICE
SEZIONI TRASVERSALI CARATTERISTICHE	DA: IN1K20D12WBF0000001 A: IN1K20D12WBF0000011

NOTE GENERALI

COMMITTENTE: **RFI** RETE FERROVIARIA ITALIANA

ALTA SORVEGLIANZA: **ITALFERR**

GENERAL CONTRACTOR: **ITICAV2**

INFRASTRUTTURE FERROVIARIE STRATEGICHE DEFINITE DALLA LEGGE OBIETTIVO N. 443/01

PROGETTO DEFINITIVO
LINEA AV/AC VERONA - PADOVA
SUB TRATTA VERONA - VICENZA
LOTTO FUNZIONALE II: ATTRAVERSAMENTO DI VICENZA
IF - INFRASTRUTTURA
PLANIMETRIE E PROFILI
PLANIMETRIA E PROFILO DI PROGETTO LINEA A.V. TAV. 5

GENERAL CONTRACTOR: **ATI bonifica** / **CONSORZIO IRICAV DUE**

COMMESSA: **IN1K20D12WBF0000001** / **005 C**

SCALA: 1:1000/100

Rev.	Descrizione	Redatto	Data	Verificato	Data	Approvato	Data	Autorizzato
A	Prima Emissione	L. Donati	19-10-2021	M. Paoletti	19-10-2021	F.P. Bonicatti	19-10-2021	Ing. E.P. Bonicatti
B	Istruttoria Italferr	L. Donati	28-05-2022	M. Paoletti	21-05-2022	F.P. Bonicatti	19-05-2022	
C	Istruttoria Italferr	L. Donati	19-07-2022	M. Paoletti	19-07-2022	F.P. Bonicatti	19-07-2022	

File: IN1K20D12WBF0001001-8C.DWG / CUP: J41E91000000009 / n. Elab. / CIG: 3320049F17