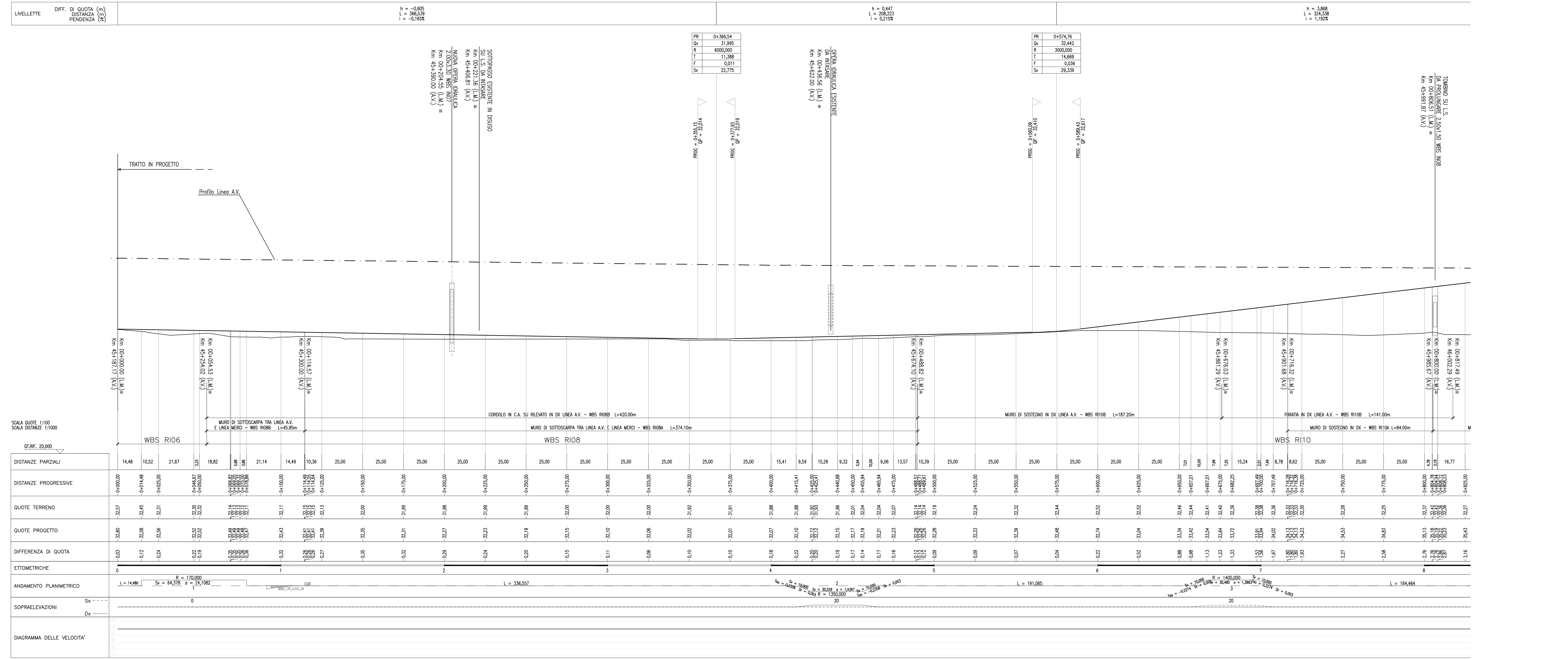


NOTA: IN PLANIMETRIA L'IDENTIFICAZIONE DELLE OPERE E' INDICATA CON LE PROGRESSIVE DELLA LINEA A.V./A.C.



DISEGNI DI RIFERIMENTO		
DESCRIZIONE	CODICE	
- SEZIONI TIPOLOGICHE	DA: IN000002WBFO001001 A: IN000002WBFO001011	

NOTE GENERALI

COMMITTENTE: **RFI** RETE FERROVIARIA ITALIANA

ALTA SORVEGLIANZA: **ITALFERR** GRUPPO FERROVIE DELLO STATO ITALIANO

GENERAL CONTRACTOR: **ITICAV2**

INFRASTRUTTURE FERROVIARIE STRATEGICHE DEFINITE DALLA LEGGE OBIETTIVO N. 443/01

PROGETTO DEFINITIVO
LINEA AV/AC VERONA - PADOVA
SUB TRATTA VERONA - VICENZA
LOTTO FUNZIONALE II: ATTRAVERSAMENTO DI VICENZA

IF - INFRASTRUTTURA
 PLANIMETRIE E PROFILI
 PLANIMETRIE DI PROGETTO
 PLANIMETRIA E PROFILO DI PROGETTO BINARIO MERCY TAV. 1

GENERAL CONTRACTOR: **ATI bonifica** / **CONSORZIO IRCADUE**
 ITALFERR S.p.A.

SCALE: 1:1000/100

COMMESSA LOTTO FASE ENTE TIPO DOC. OPERA/DISCIPLINA PROG. REV.
 IN1K 20 D 12 L7 1F0001 201 C

ATI bonifica VISTO ATI BONIFICA

Progettazione:	Redatto:	Data:	Verificato:	Data:	Approvato:	Data:	Autore:
A	Prima Emissione	15/12/2011	M. Pasi	15/12/2011	P. Bonicatti	15/12/2011	Ing. E. P. Bonicatti
B	Istruttoria Italferr	12/09/2012	M. Pasi	12/09/2012	P. Bonicatti	12/09/2012	
C	Istruttoria Italferr	19/07/2012	M. Pasi	19/07/2012	P. Bonicatti	19/07/2012	

File: IN1K20D12L7F001201-6C.DWG CUP: J41E91000000009 n. Elab.: CIG: 332049F17