

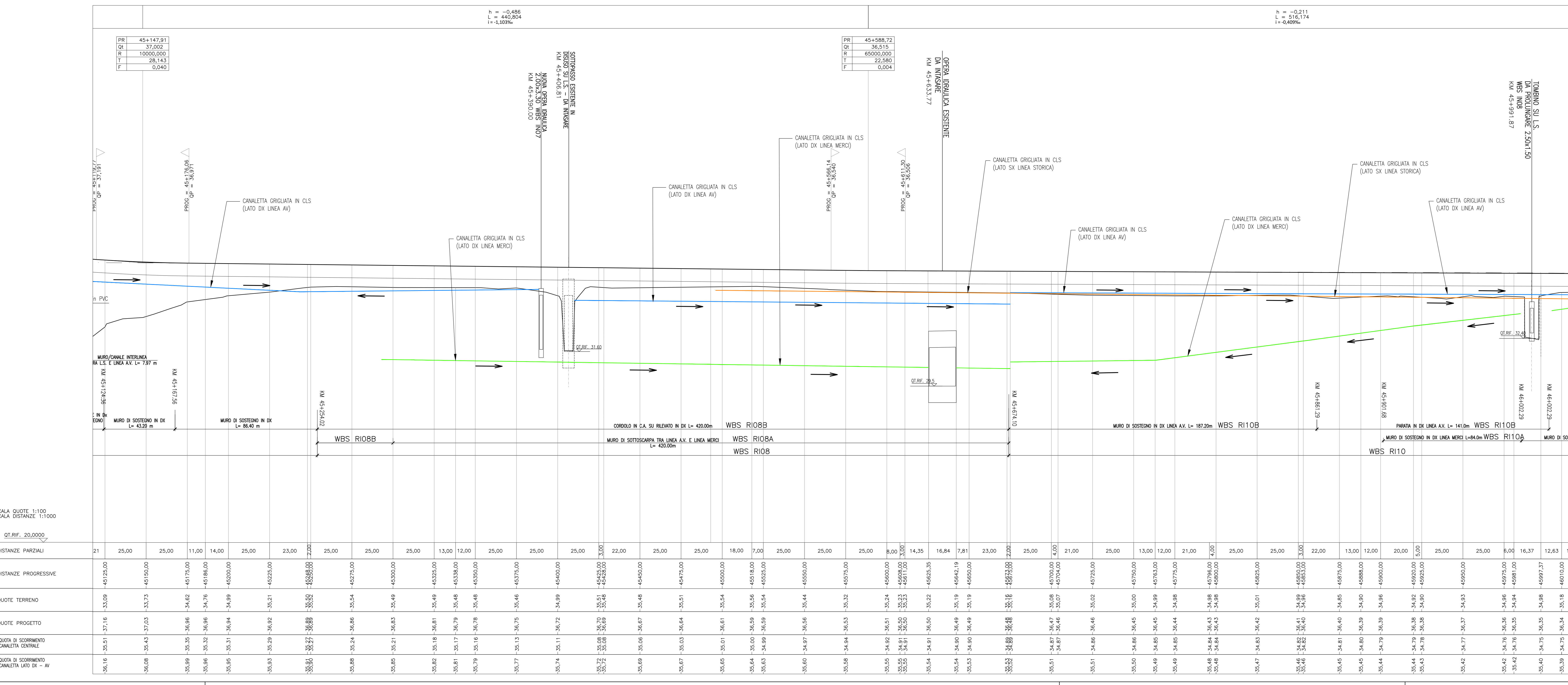
ELEMENTO OR.	PK Inizio	PK Fine	Lunghezza [m]	Pendenza [‰]	Area drenata [m²]	Coeff. di diffusiv. [m³/s]	Q [l/s]	V [m/s]	Ks [1/s²]	G di Rimanenza (%)	Materiali	H [m]	B [m]	h [m]	h [m]	h [m]	h [m]
Canalite Originale lato DV sulla linea AV	45-117	45-243	126,00	0,0000	1481,60	0,90	66,09	0,15	66,67	49	CLS	0,40	0,40	35,860	35,200		
	45-385	45-243	142,00	0,0010	1547,20	0,90	65,11	0,66	66,67	70	CLS	0,50	0,40	35,370	35,200		
	45-395	45-475	280,00	0,0011	3248,00	0,90	162,04	0,72	66,67	75	CLS	0,70	0,40	34,720	34,600		

ELEMENTO OR.	PK Inizio	PK Fine	Lunghezza [m]	Pendenza [‰]	Area drenata [m²]	Coeff. di diffusiv. [m³/s]	Q [l/s]	V [m/s]	Ks [1/s²]	G di Rimanenza (%)	Materiali	H [m]	B [m]	h [m]	h [m]	h [m]	h [m]
Canalite Originale lato DV sulla linea AV	45-293	45-313	20,00	0,0015	114,00	0,90	6,59	0,32	66,67	14	CLS	0,40	0,40	31,120	31,000		
	45-313	45-463	150,00	0,0015	513,00	0,90	25,59	0,48	66,67	34	CLS	0,40	0,40	31,090	30,950		
	45-463	45-463	0,00	0,0015	513,00	0,90	25,59	0,48	66,67	34	CLS	0,40	0,40	30,960	30,950		

- INTERFERENZE FOGNATURA ESISTENTE**
- Fognatura esistente mista
 - Fognatura esistente nera
 - Fognatura esistente bianca

- LEGENDA**
- Fosso di guardia esistente in terra o cls da ripristinare
 - Fosso di guardia in cls a sezione trapezia
 - Canalina grigliata in cls
 - Zanella idraulica
 - Collettore trasversale in pvc
 - Collettore longitudinale di progetto in cls
 - Collettore di raccolta drenaggio pensiline e piattaforma
 - Collettore esistente
 - Verso di scorrimento dell'acqua
 - Embriici
 - Pozzetto in cls (Dim. 1.00 m x 1.00 m)

- LEGENDA**
- PROFILO LONGITUDINALE**
- Profilo canalina grigliata - centrale
 - Profilo canalina grigliata - lato dx linea AV
 - Profilo canalina grigliata - lato dx linea merci



ELEMENTO OR.	Nota speciale	PK Inizio	PK Fine	Lunghezza [m]	Pendenza [‰]	Area drenata [m²]	Coeff. di diffusiv. [m³/s]	Q [l/s]	V [m/s]	Ks [1/s²]	G di Rimanenza (%)	Materiali	H [m]	B [m]	h [m]	h [m]	h [m]
Collettori trasversali - Piattaforma Ferroviaria		P1-06L5	P1-08L5	2,00	0,0000	102,60	0,90	6,27	0,29	80,00	34%	PVC	500	32,150	32,141		
		P1-06L5	P1-08L5	1,23	0,0000	364,60	0,90	19,30	0,38	80,00	34%	PVC	500	32,258	32,252		
		P1-06L5	P1-10L5	2,00	0,0000	1074,15	0,90	58,18	1,13	80,00	34%	PVC	500	32,360	32,350		

COLLETTOR	Tubo	Nota speciale	Nodo Iniziale	Nodo Finale	Len.	Lunghezza [m]	Pendenza [‰]	Area drenata [m²]	Coeff. di diffusiv. [m³/s]	Q [l/s]	V [m/s]	Ks [1/s²]	G di Rimanenza (%)	Materiali	H [m]	B [m]	h [m]	h [m]	h [m]	
C1	1		44-880	45-010	Nord	232	0,0020	1980,00	0,55	237,71	1,02	66,67	61	ch	700	1	32,584	32,160	collettore C5	45-005
	2		44-880	45-010	Nord	245	0,0013	2322,00	0,75	237,44	1,19	66,67	67	ch	700	1	31,847	31,169	collettore C5	45-005
	3		44-880	45-010	Nord	245	0,0013	2033,00	0,45	400,00	1,00	66,67	67	ch	900	1	31,180	30,850	collettore C5	45-005
	4		44-880	45-010	Nord	245	0,0013	2033,00	0,45	400,00	0,90	66,67	70	ch	1000	1	30,850	30,527	collettore C5	45-005

COLLETTOR	Tubo	Nota speciale	Nodo Iniziale	Nodo Finale	Len.	Lunghezza [m]	Pendenza [‰]	Area drenata [m²]	Coeff. di diffusiv. [m³/s]	Q [l/s]	V [m/s]	Ks [1/s²]	G di Rimanenza (%)	Materiali	H [m]	B [m]	h [m]	h [m]	h [m]	
C2	1		45-140	45-095	Sud	45	0,0010	424,40	0,90	109,82	1,18	66,67	46	ch	430	1	30,199	30,074	collettore C4	45-100
	2		46-070	45-935	Sud	145	0,0030	3074,00	0,90	1,17	0,91	66,67	64	ch	600	1	32,755	32,465	collettore C5	45-100
	3		45-140	45-095	Sud	265	0,0020	9169,00	0,90	582,86	1,33	66,67	70	ch	900	1	32,465	31,935	collettore C5	45-100
	4		45-140	45-095	Sud	265	0,0020	10208,00	0,90	806,99	1,41	66,67	68	ch	1000	1	31,935	31,326	collettore C5	45-100

COMMITTENTE: **ALTA SUPERVIZIONE**

GENERAL CONTRACTOR:

INFRASTRUTTURE FERROVIARIE STRATEGICHE DEFINITE DALLA LEGGE OBIETTIVO N. 443/01

PROGETTO DEFINITIVO

LINEA AV/AC VERONA - PADOVA
SUB TRATTA VERONA - VICENZA
LOTTO FUNZIONALE II: ATTRAVERSAMENTO DI VICENZA
IF - INFRASTRUTTURE FERROVIARIE
PLANIMETRIE E PROFILI
PLANIMETRIE DI SMALTIMENTO DELLE ACQUE METEORICHE - TAV 2 DI 7

GENERAL CONTRACTOR **CONSOZIO RICAVI DUE**
ATI bonifica
L. PRODOTTORE/REDAZIONE/VERIFICA/REVISIONE
Ing. Fabio
Ing. Gennaro
Data: 16/06/2022

ITAFERR S.p.A.
L. PRODOTTORE/REDAZIONE/VERIFICA/REVISIONE
Ing. Gennaro
Data: 16/06/2022

SCALE: 1:1000 - 1:1001:1000

DATA: 16/06/2022

COMMESSA: LOTTO FASE ENTE TIPO COD. OPERAZIONE/STRUTTURA PROG. REV. DATA

ATI bonifica
L. PRODOTTORE/REDAZIONE/VERIFICA/REVISIONE
Ing. Fabio
Ing. Gennaro
Data: 16/06/2022

F.lli: INK 20 D 12 L7 I F0001 302 B