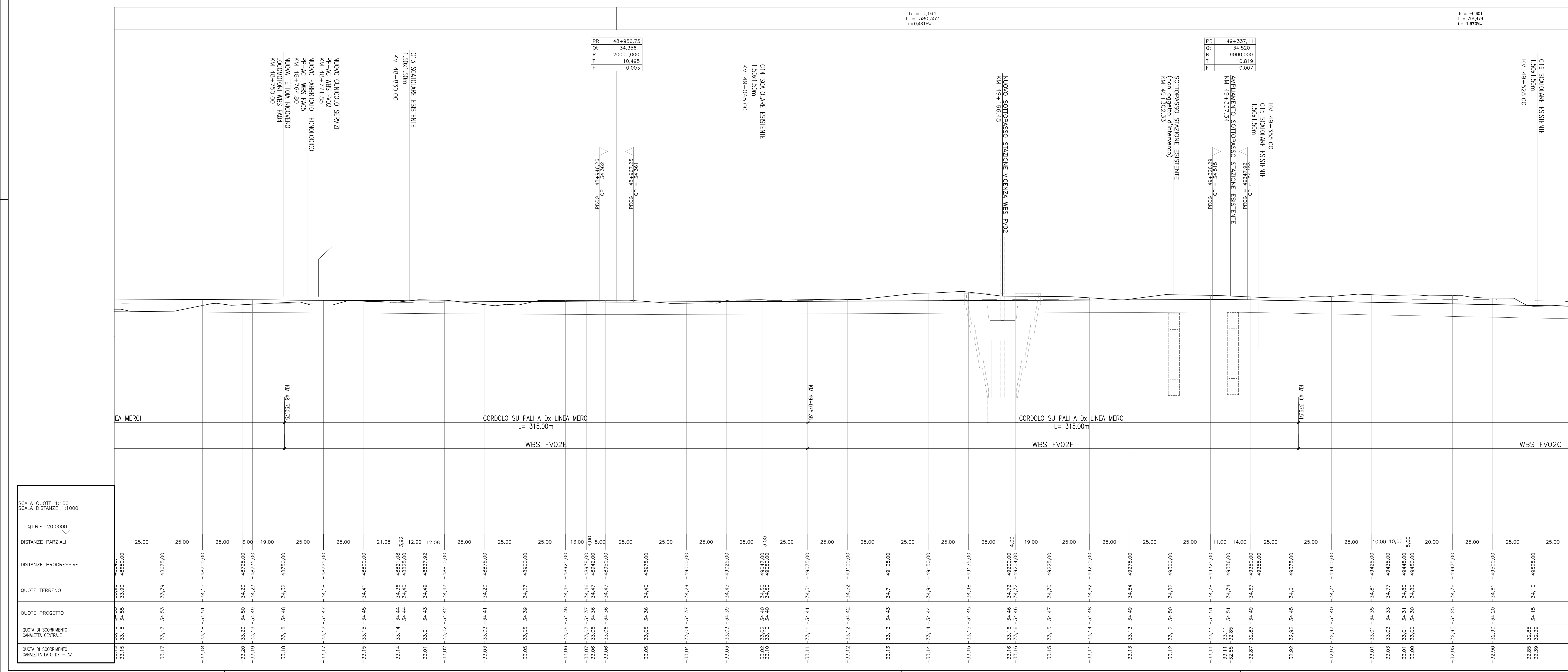


COLLETTORE	Tratto	Mater. Fianca	Mater. Fondo	Lato	Spessore (mm)	Permeabilità (m/s)	Area drenaggio (m²)	Coeff. di deflusso (m³/s)	Q (l/s)	V (m/s)	P _h (m)	Gr. Ritenzione (%)	Materiale	DN (mm)	H (m)	B (m)	Numero (Pezzi)	RECAPITO	PK scorcio
C6	1	46-134	46-134	SUD	90	0,0020	2502	0,9	187,01	0,93	66,67	66	ch	800	∞	∞	30,769	30,589	46+600
	2	46-224	46-134	SUD	90	0,0020	5004	0,9	273,54	1,02	66,67	65	ch	800	∞	∞	30,589	30,829	ROGGIA DIOMA
	3	46-314	46-404	SUD	90	0,0020	7506	0,9	377,83	1,12	66,67	65	ch	700	∞	∞	30,829	30,229	46+600
C7	1	46-404	46-494	SUD	135	0,0020	11679	0,9	524,01	1,38	66,67	63	ch	800	∞	∞	30,229	30,229	46+600
	2	46-134	46-289	NORD	135	0,0020	2768	0,9	176,14	0,92	66,67	40	ch	800	∞	∞	30,769	30,499	46+600
	3	46-395	46-289	NORD	96	0,0020	1968	0,9	99,80	0,79	66,67	30	ch	800	∞	∞	30,433	30,243	46+600
C8	1	46-289	46-17	NORD	97	0,0020	6233	0,9	293,02	1,05	66,67	54	ch	800	∞	∞	30,433	30,233	46+600
	2	46-534	46-581	NORD	47	0,0020	1255	0,9	60,8	0,76	66,67	33	ch	700	∞	∞	31,349	31,259	46+600
	3	47-880	47-800	NORD	80	0,0020	1123	0,9	67,76	0,73	66,67	48	ch	500	∞	∞	30,508	30,348	46+600
C9	1	47-800	47-702	NORD	96	0,0020	2499	0,9	132,04	0,86	66,67	35	ch	800	∞	∞	30,348	30,152	46+600
	2	47-592	47-500	NORD	92	0,0020	8427	0,9	359,44	1,10	66,67	55	ch	900	∞	∞	30,152	29,148	46+600
	3	47-206	46-900	NORD	300	0,0020	13693	0,9	455,07	1,37	66,67	49	ch	1000	∞	∞	29,148	28,548	46+600
C10	1	46-900	46-641	NORD	200	0,0020	18096	0,9	552,83	1,23	66,67	47	ch	1100	∞	∞	28,548	28,000	46+600
	2	46-134	46-277	NORD	169	0,0020	2008	0,9	102,62	0,63	66,67	58	ch	600	∞	∞	32,652	32,289	46+600
	3	46-580	46-435	NORD	55	0,0020	1824	0,9	111,48	0,64	66,67	60	ch	600	∞	∞	30,090	30,035	46+600
C10-BIS	1	46-435	46-435	NORD	55	0,0020	2289	0,9	120,32	0,65	66,67	63	ch	600	∞	∞	31,250	31,185	46+600
	2	46-435	46-435	NORD	55	0,0020	2289	0,9	120,32	0,65	66,67	63	ch	600	∞	∞	31,250	31,185	46+600
	3	46-435	46-435	NORD	55	0,0020	2289	0,9	120,32	0,65	66,67	63	ch	600	∞	∞	31,250	31,185	46+600
C11	1	46-135	46-428	SUD	313	0,0020	9058	0,9	244,94	1,00	66,67	40	ch	900	∞	∞	31,600	30,974	46+600
	2	46-428	46-428	SUD	209	0,0020	8436	0,9	476,31	1,18	66,67	50	ch	1000	∞	∞	30,974	30,536	46+600
	3	46-428	46-428	SUD	209	0,0020	8436	0,9	476,31	1,18	66,67	50	ch	1000	∞	∞	30,974	30,536	46+600

COLLETTORE	Progresso	Lato	Permeabilità (m/s)	h [m]	RECAPITO	
C12	46-640	trasversale	0,20%	1,5	1,5	Retrone
C13	46-830	trasversale	0,20%	1,5	1,5	Retrone
C14	46-945	trasversale	0,20%	1,5	1,5	Retrone
C15	46-935	trasversale	0,20%	1,5	1,5	Retrone
C16	46-928	trasversale	0,20%	1,5	1,5	Retrone



COMMITTEE: **RFI** INFRASTRUTTURE FERROVIARIE ITALIANE

ALTA SUPERVISION: **ITALFERR** INFRASTRUTTURE FERROVIARIE ITALIANE

GENERAL CONTRACTOR: **ITICAV2**

INFRASTRUTTURE FERROVIARIE STRATEGICHE DEFINITE DALLA LEGGE ORDINATIVO N. 443/01

PROGETTO DEFINITIVO
 LINEA AVVIC VERONA - PADOVA
 SUB TRATTA VERONA - VICENZA
 LOTTO FUNZIONALE II: ATTRAVERSAMENTO DI VICENZA

IF - INFRASTRUTTURA
 PLANIMETRIE E PROFILI
 PLANIMETRIE DI SMALTIMENTO DELLE ACQUE METEORICHE - TAV.6 DI 7

GENERAL CONTRACTOR: **ATI bonifica** CONSORZIO IRICAV DUE
 Ing. Paolo Carraro

ITALFERR S.p.A.

SCALE: 1:1000 - 1:100/1:1000

COMMISSION: **ATI bonifica**

PROG. REV. **11**

FILE: I:\2023\210001\3066_02_DWG CUP: I41E1910000009 CIG: 332049F17