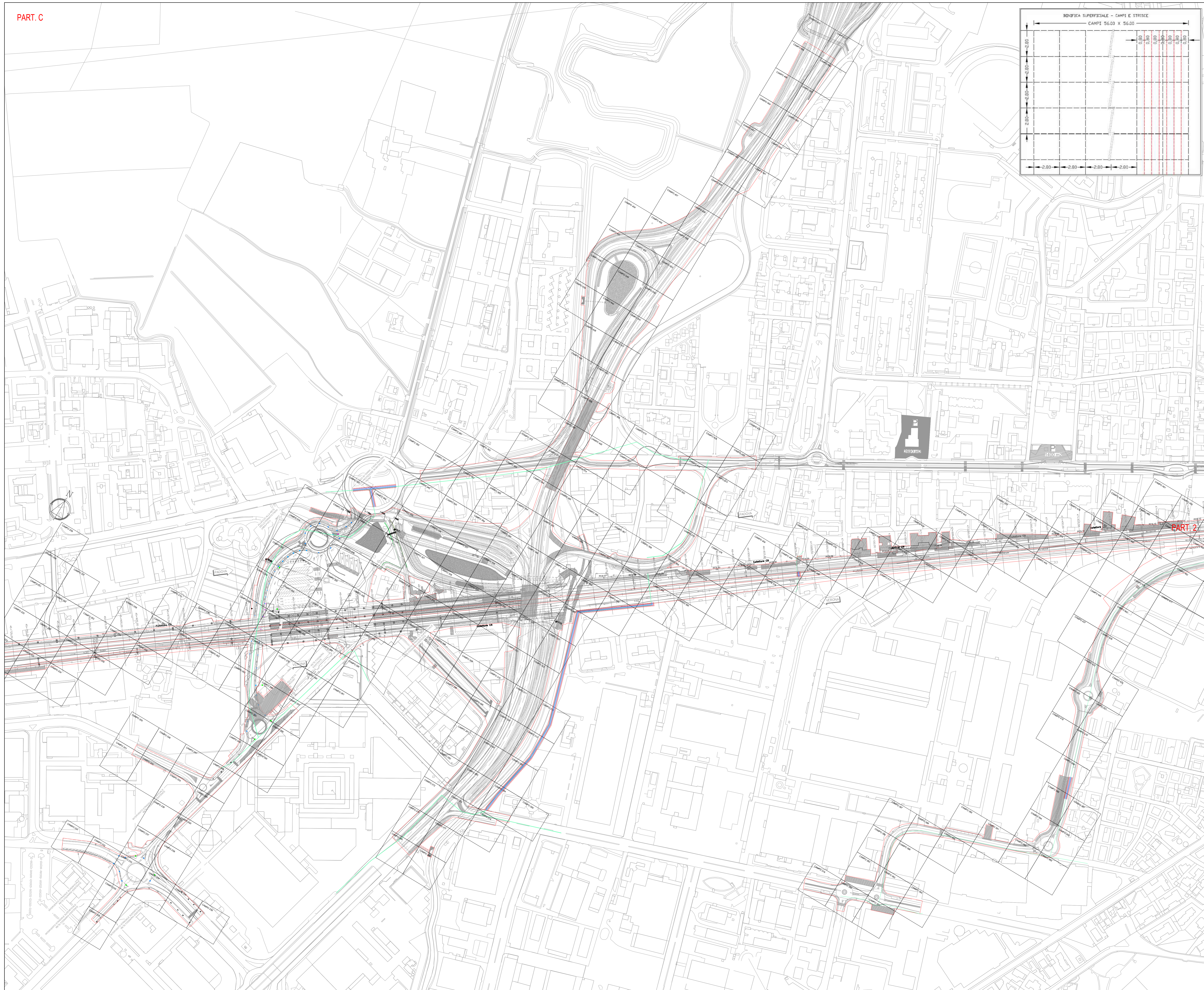
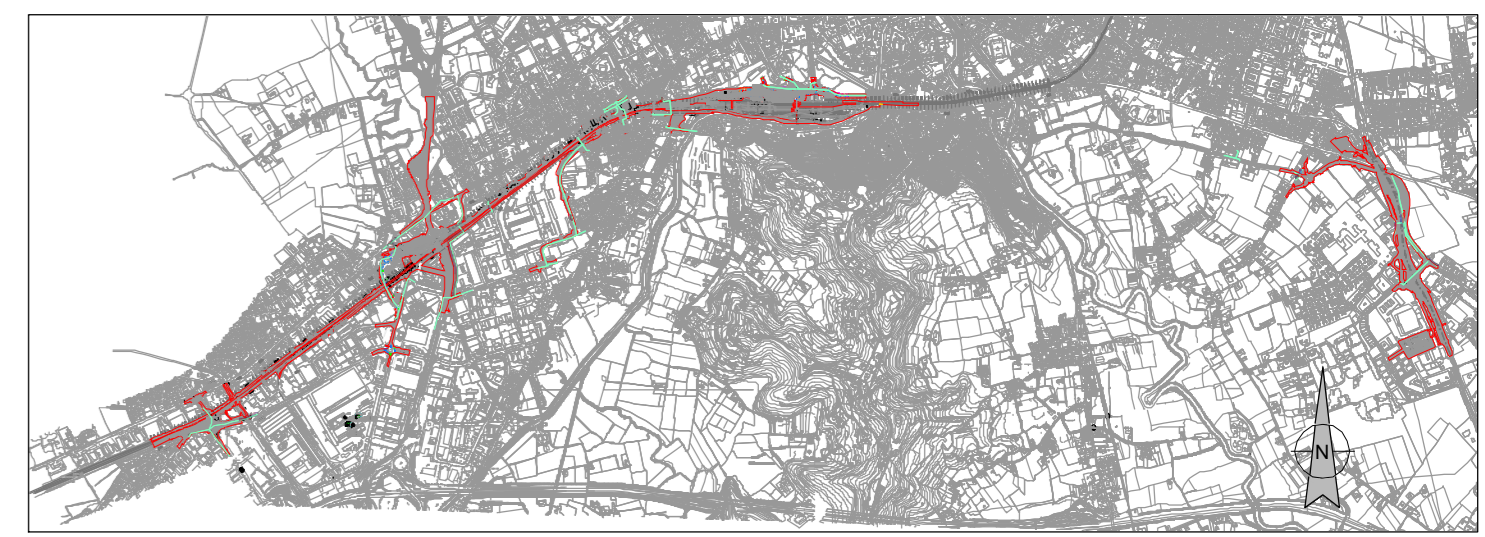
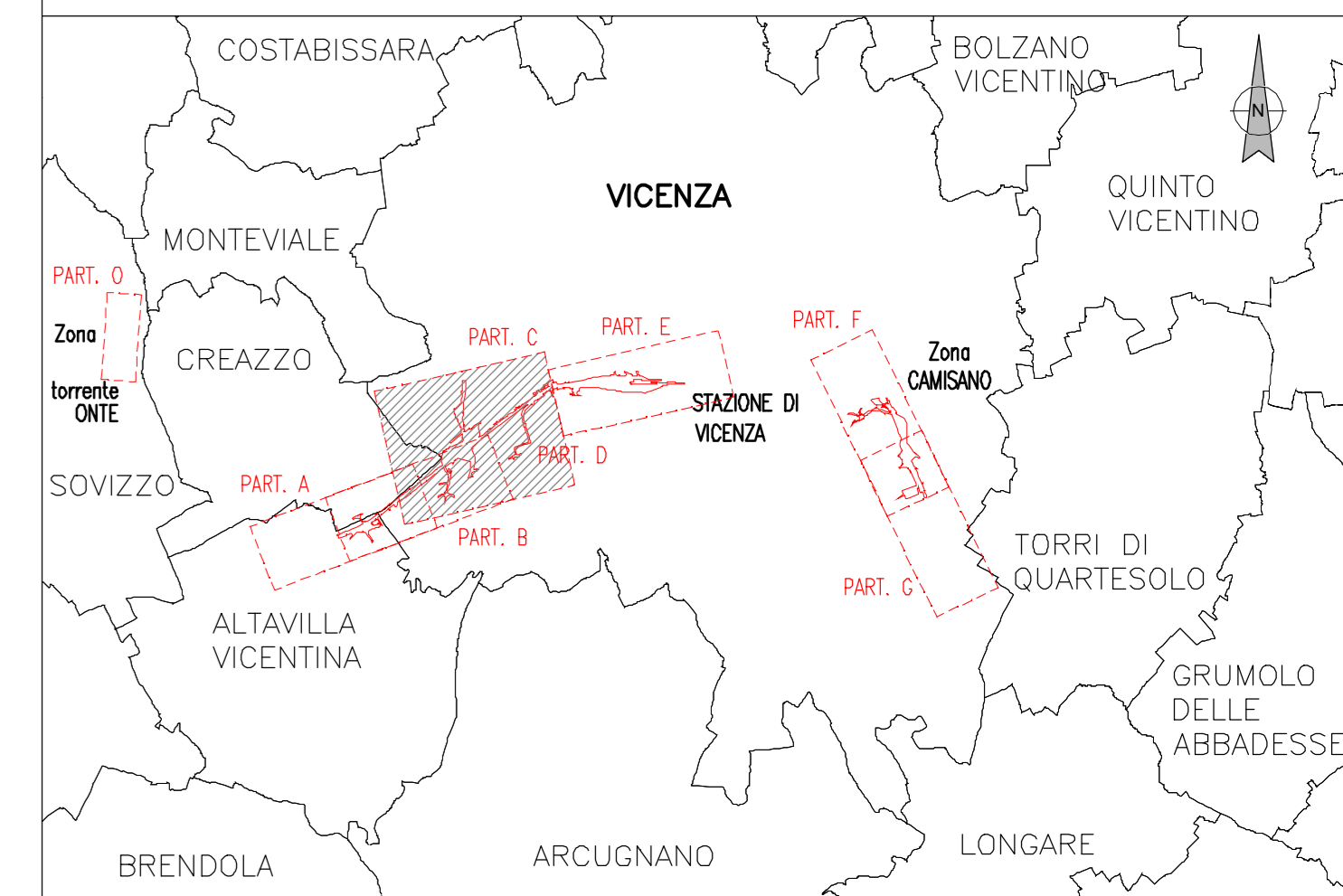


PART. C



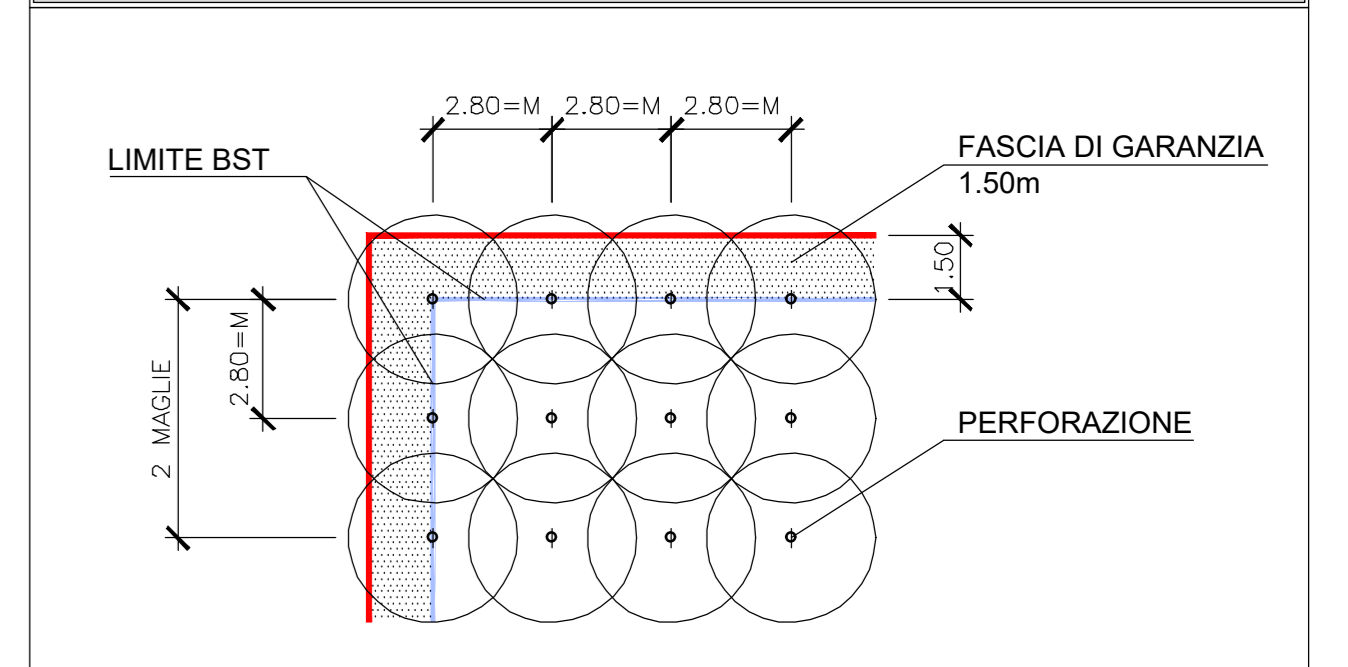
QUADRO D'UNIONE



LEGENDA BST - ENTI INTERESSATI

DESCRIZIONE BONIFICHE SISTEMATICA TERRESTRE - ENTE	Superficie (mq)	Perforazioni (n°)
BONIFICA ORDINI BELLIO SUPERFICIALE per profondità > 100 m (perforazioni BELLIO). Intervento a tutta l'area interessata dai lavori di urbanizzazione al 100% in possesso della proprietà. La bonifica di superficie è proporzionale a quanto bonificato.	11465	-
BONIFICA SISTEMATICA TERRESTRE CON PERFORAZIONI DI PROFONDITÀ FINO A 300 m - MAGLIA 2,80x2,80 m. PREVA BONIFICA SUPERFICIALE. Ente: VIACQUA_ACQ	6625	871
BONIFICA ORDINI BELLIO SUPERFICIALE per profondità > 100 m (perforazioni BELLIO). Intervento a tutta l'area interessata dai lavori di urbanizzazione al 100% in possesso della proprietà. La bonifica di superficie è proporzionale a quanto bonificato.	8843	-
BONIFICA SISTEMATICA TERRESTRE CON PERFORAZIONI DI PROFONDITÀ FINO A 300 m - MAGLIA 2,80x2,80 m. PREVA BONIFICA SUPERFICIALE. Ente: VIACQUA_FOG	4352	555

MODALITÀ INTERVENTO A MAGLIA



COMMITTENTE: **RFI** RETE FERROVIARIA ITALIANA GRUPPO FERROVIE DELLO STATO ITALIANO

ALTA SORVEGLIANZA: **ITALFERR** GRUPPO FERROVIE DELLO STATO ITALIANO

GENERAL CONTRACTOR: **ITICAV2**

INFRASTRUTTURE FERROVIARIE STRATEGICHE DEFINITE DALLA LEGGE OBIETTIVO N. 443/01

PROGETTO DEFINITIVO
 LINEA AV/AC VERONA - PADOVA
 SUB TRATTA VERONA - VICENZA
 LOTTO FUNZIONALE II: ATTRAVERSAMENTO DI VICENZA
 IF - INFRASTRUTTURA
 PLANIMETRIA E PROFILI
 PLANIMETRIA BONIFICA ORDIGNI ESPLOSIVI (BOE) - INTERFERENZE CON SOTTOSERVIZI
 RETE PROGETTO ACQUEDOTTI E FOGNATURE - TAV. 2

GENERAL CONTRACTOR: **ATI bonifica** CONSORZIO IRICAV DUE S.r.l. Ing. Paolo Clemente

ITALFERR S.p.A.

SCALA: 1:2000

COMMESSA	LOTTO	FASE	ENTE	TIPO DOC.	OPERAZIONE	PROGR.	REV.
IN1K	20	D	I2	P6	BB0001	102	B

ATI bonifica

Rev.	Descrizione	Redatto	Data	Verificato	Data	Approvato	Data	Autorizzato
A	PRIMA EMISSIONE	M. Neri	20/12/2021	C. Sempore	20/12/2021	P.P. Bonicchi	22/12/2021	Ing. E.P. Spicchio
B	Revisione a seguito di istruttoria del 08/03/2022	M. Neri	15/05/2022	C. Sempore	15/05/2022	P.P. Bonicchi	16/05/2022	Ing. E.P. Spicchio

File: IN1K2022PBB0001102B_01.DWG CUP: J41E91000000009 n. Elab. CIG: 3320049F17