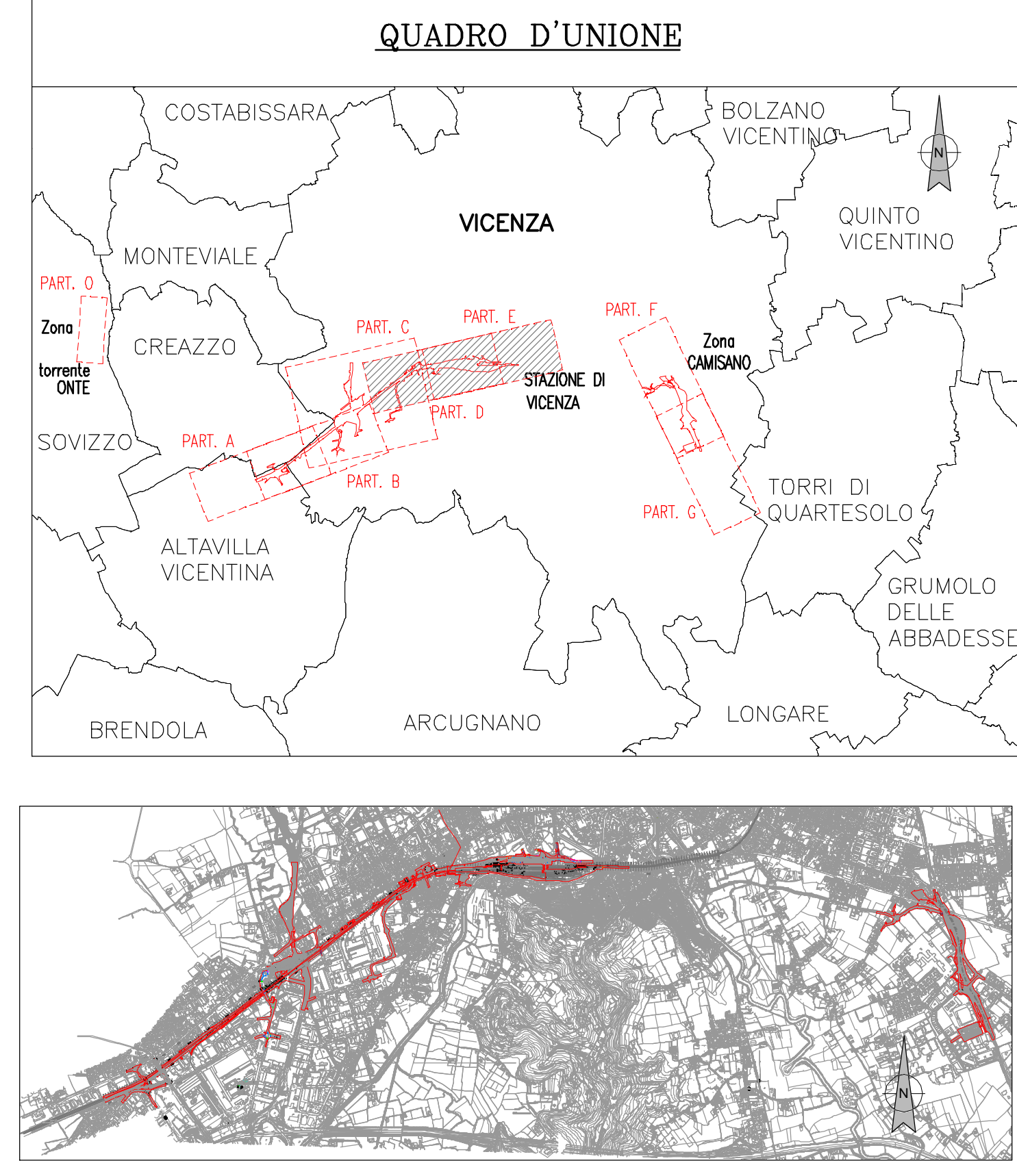
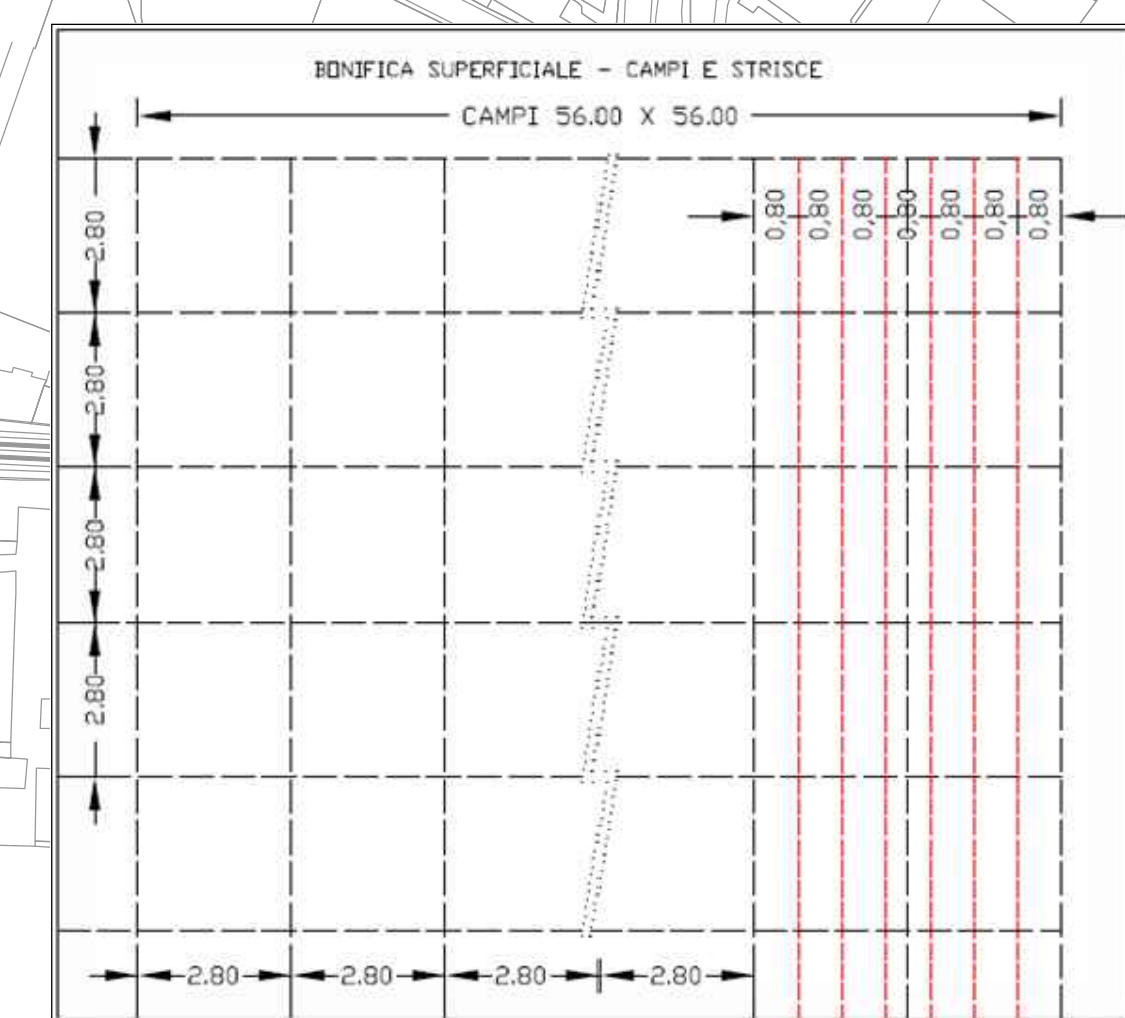
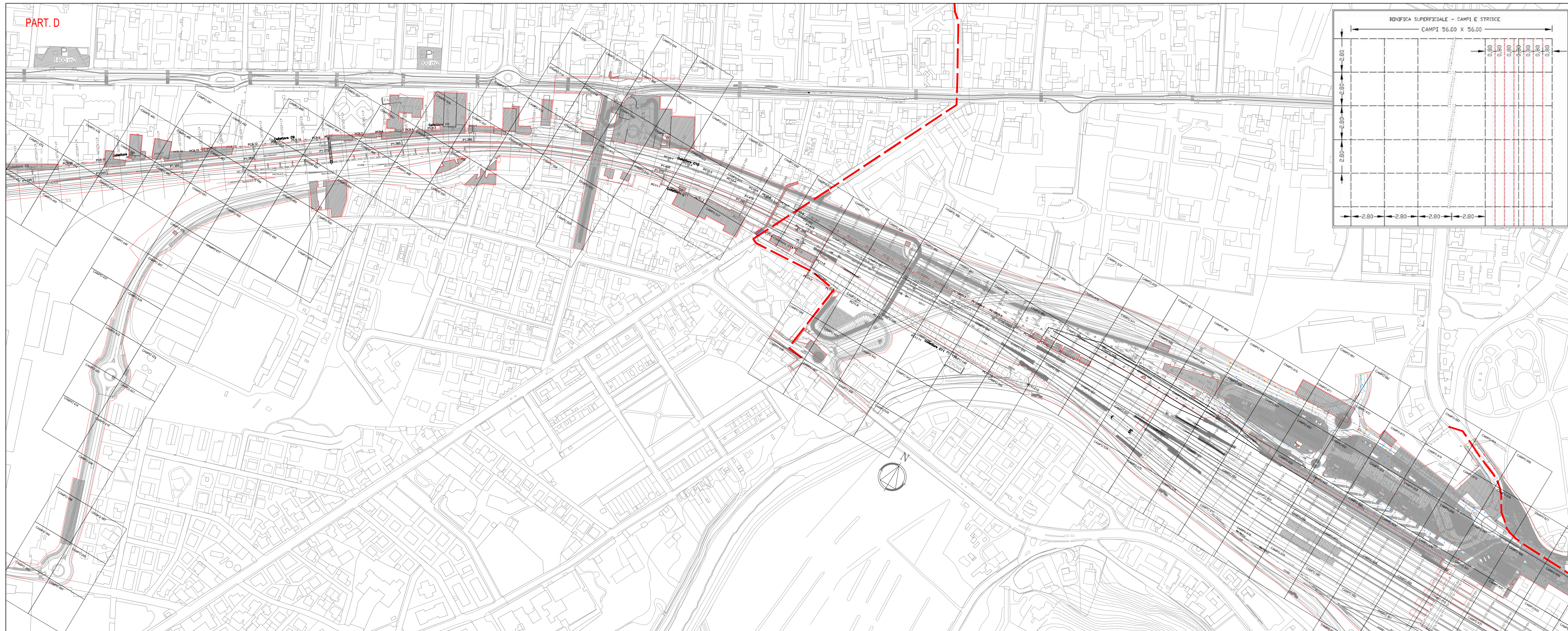
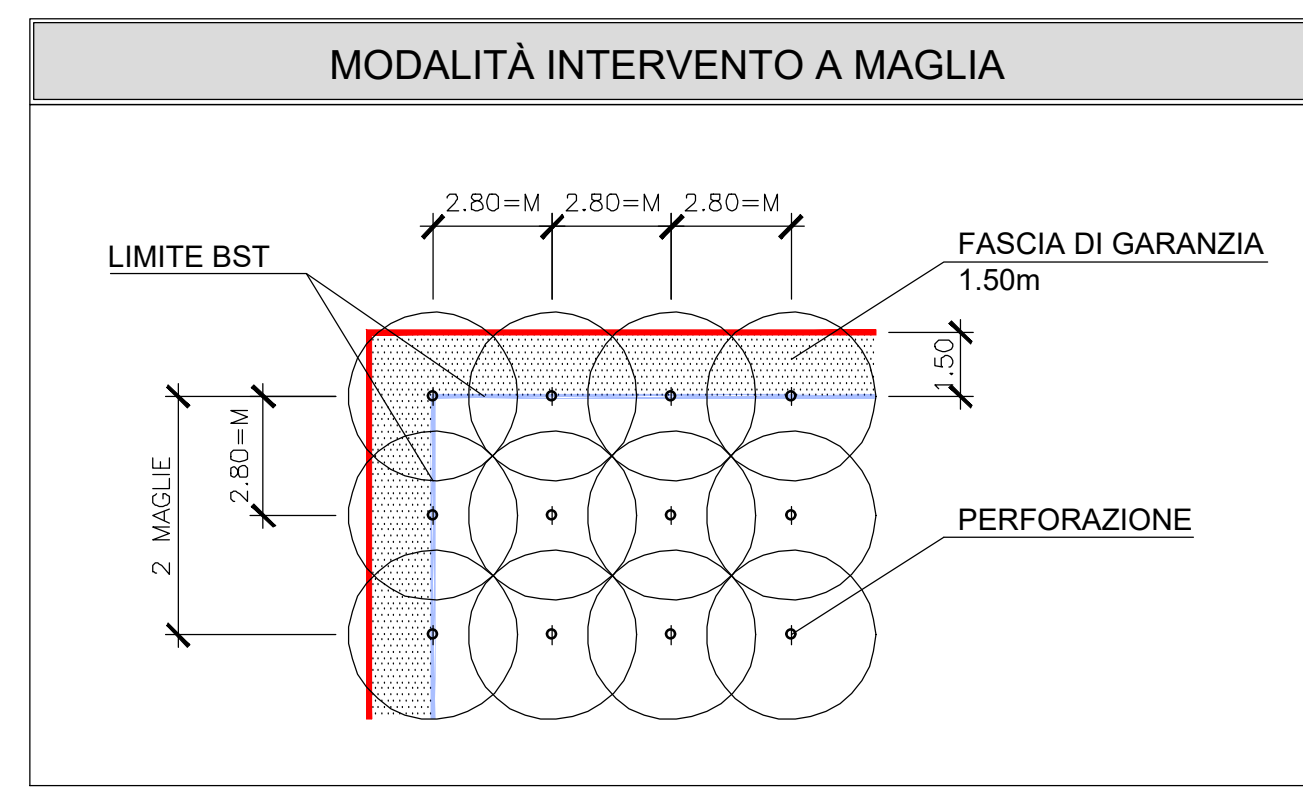
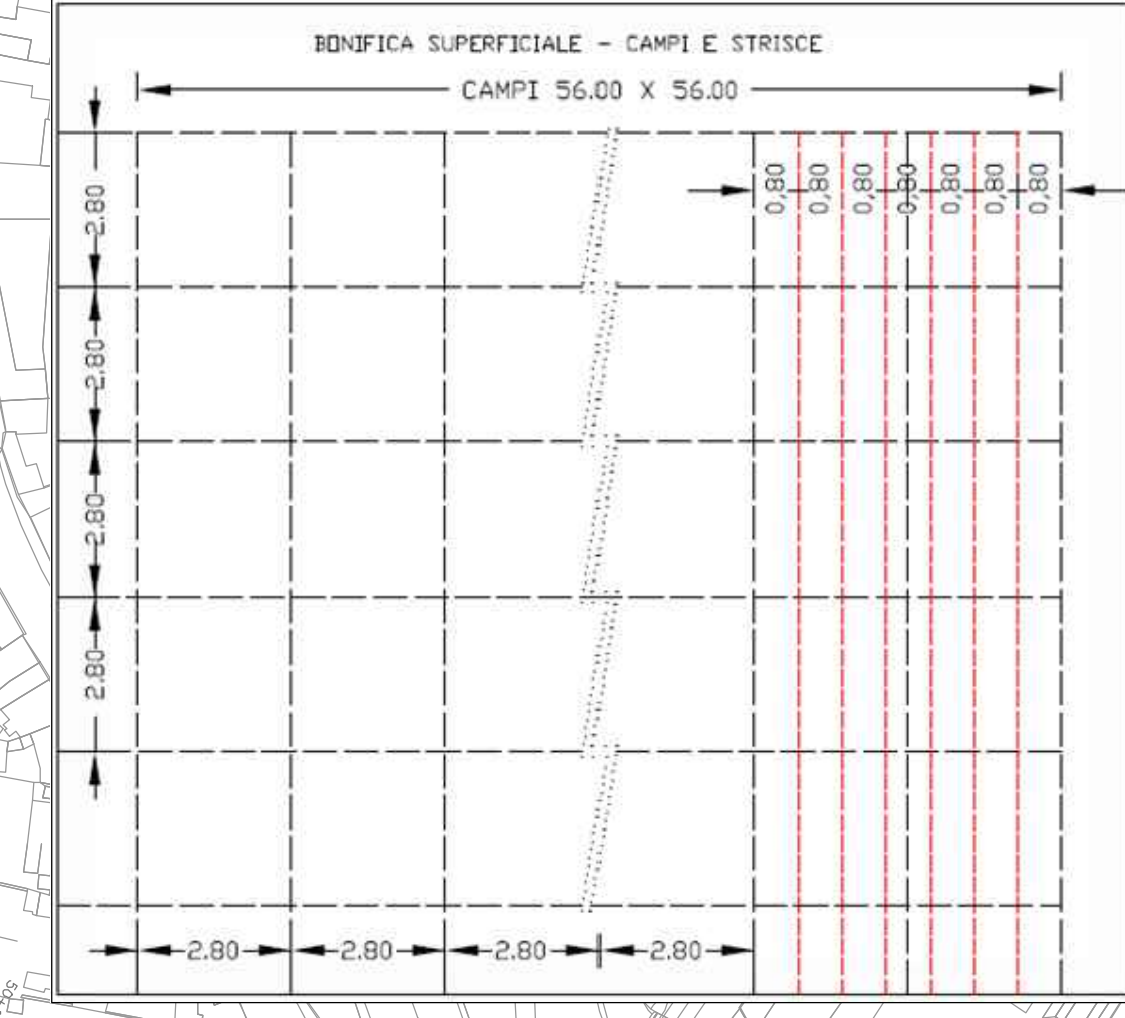
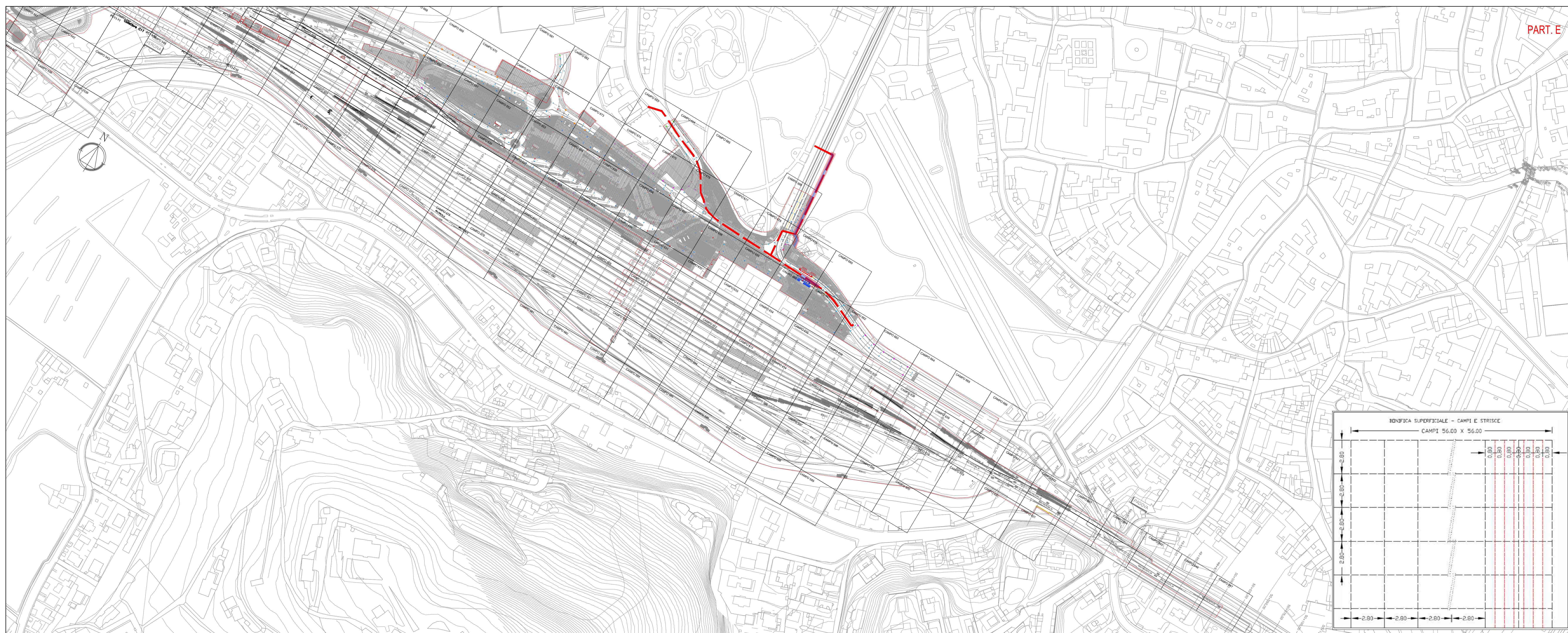


PLANIMETRIA DI PROGETTO BONIFICA SISTEMATICA TERRESTRE



LEGENDA BST - ENTI INTERESSATI		
DESCRIZIONE BONIFICHE SISTEMATICA TERRESTRE - ENTE	Superficie (mq)	Perforazioni (n°)
BONIFICA ORDINA BELLIO SUPERFICIALE del sottosuolo a 100 cm di profondità entro la profondità massima di 100 cm. La tecnica di superficie è proporzionata e consente bonifica puntuale.	1237	-
BONIFICA SISTEMATICA TERRESTRE CON PERFORAZIONI DI PROFONDITÀ FINO A 3.00 M. MAGLIA 3.00x3.00 M. PRE-VA BONIFICA SUPERFICIALE. Ente: AIM_GAS	598	76
BONIFICA ORDINA BELLIO SUPERFICIALE del sottosuolo a 100 cm di profondità entro la profondità massima di 100 cm. La tecnica di superficie è proporzionata e consente bonifica puntuale.	3486	-
BONIFICA SISTEMATICA TERRESTRE CON PERFORAZIONI DI PROFONDITÀ FINO A 3.00 M. MAGLIA 3.00x3.00 M. PRE-VA BONIFICA SUPERFICIALE. Ente: AP RETI_GAS	1674	214



COMMITTENTE: **SRFI**
RETE FERROVIARIA ITALIANA
GRUPPO FERROVIE DELLO STATO ITALIANO

ALTA SORVEGLIANZA: **ITALFERR**
GRUPPO FERROVIE DELLO STATO ITALIANO

GENERAL CONTRACTOR: **ITICAV2**

INFRASTRUTTURE FERROVIARIE STRATEGICHE DEFINITE DALLA LEGGE OBIETTIVO N. 443/01

PROGETTO DEFINITIVO
LINEA AV/AC VERONA - PADOVA
SUB TRATTA VERONA - VICENZA
LOTTO FUNZIONALE II: ATTRAVERSAMENTO DI VICENZA
IF - INFRASTRUTTURA
PLANIMETRIA E PROFILI
PLANIMETRIA BONIFICA ORDIGNI ESPLOSIVI (BOE) - INTERFERENZE CON SOTTOSERVIZI
RETE PROGETTO GASDOTTI - TAV. 3

GENERAL CONTRACTOR: **ATI bonifica** CONSORZIO IRICAV DUE
11/01/2012
Ing. Paolo Carrara
Data: 15/05/2022

ITALFERR S.p.A.
Data: 15/05/2022

SCALA: 1:2000

COMMESSA	LOTTO	FASE	ENTE	TIPO DOC.	OPERAZIONE	PROGR.	REV.
IN1K	20	D	I2	P6	BB001	113	B

ATI bonifica

Rev.	Descrizione	Redatto	Data	Verificato	Data	Approvato	Data	Autorizzato
A	PRIMA EMISSIONE	M. Renzi	22/12/2011	C. Sestini	02/12/2011	P.F. Bucchelli	02/12/2011	Ing. E. P. Bucchelli
B	Revisione a seguito di istruttoria del 08/03/2022	M. Renzi	15/05/2022	C. Sestini	15/05/2022	P.F. Bucchelli	15/05/2022	Ing. E. P. Bucchelli

File: I:\K2012\02\888001138_01.DWG CUP: J41E91000000009 n. Elab. CIS: 3320049F17