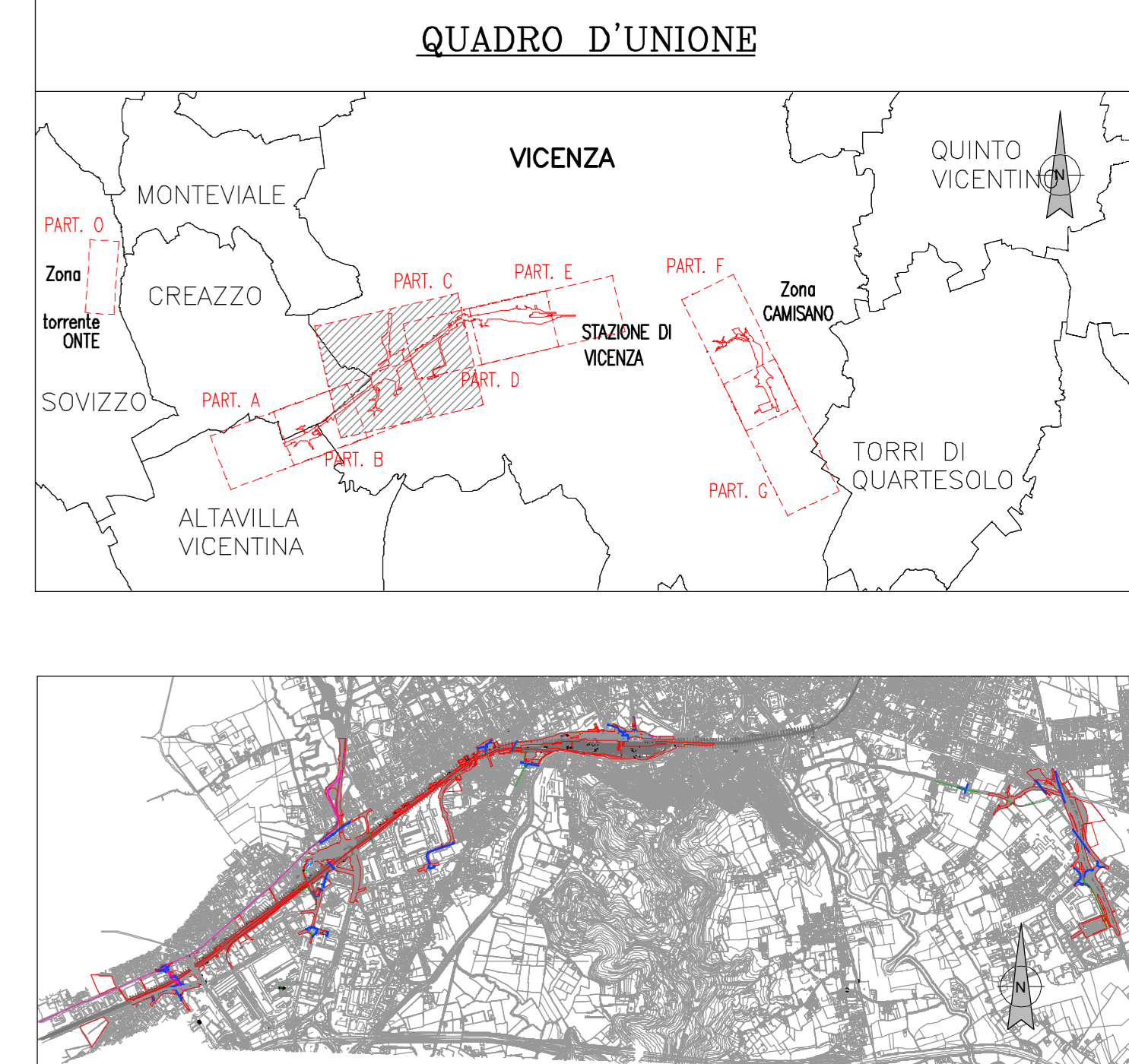
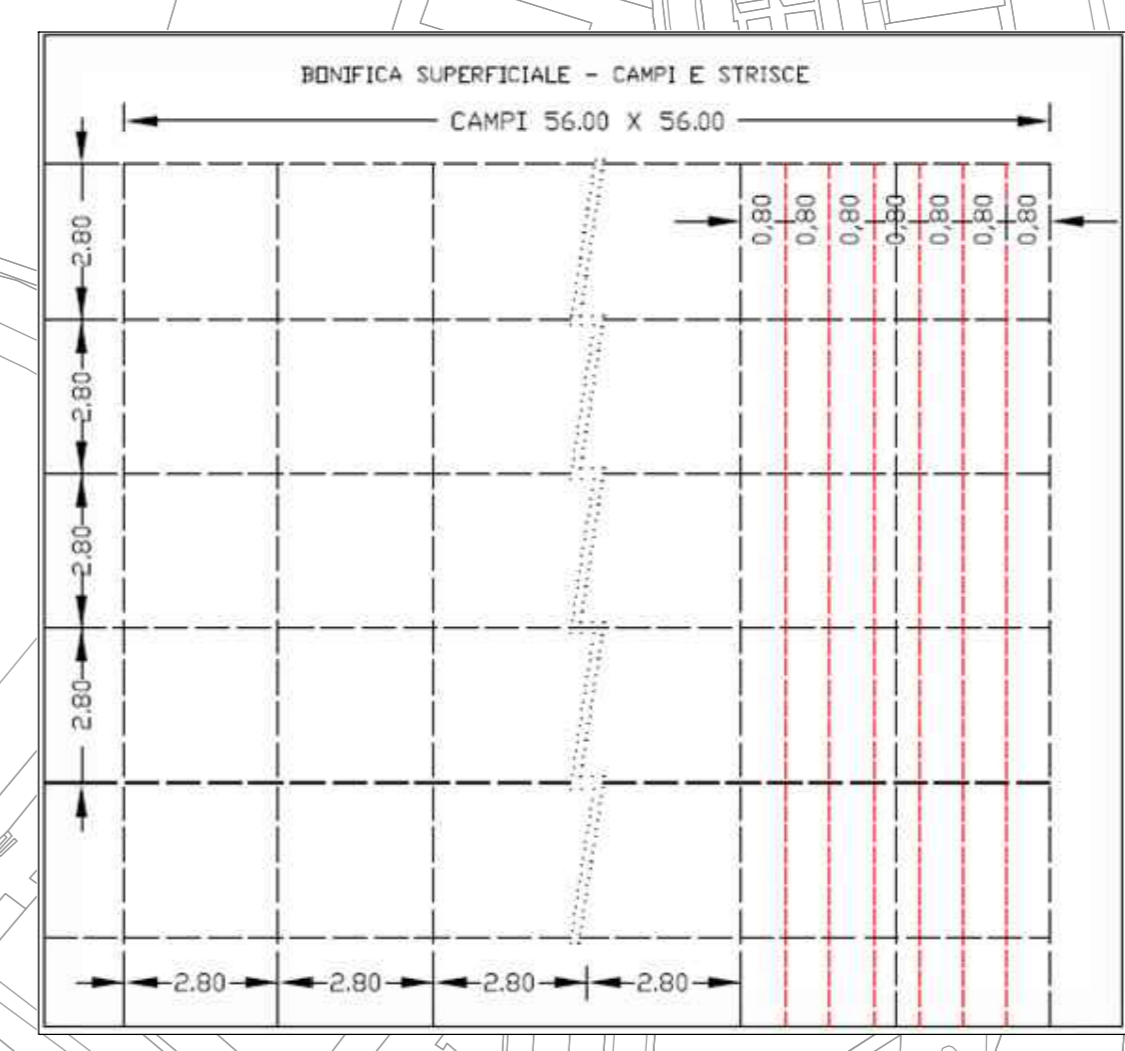
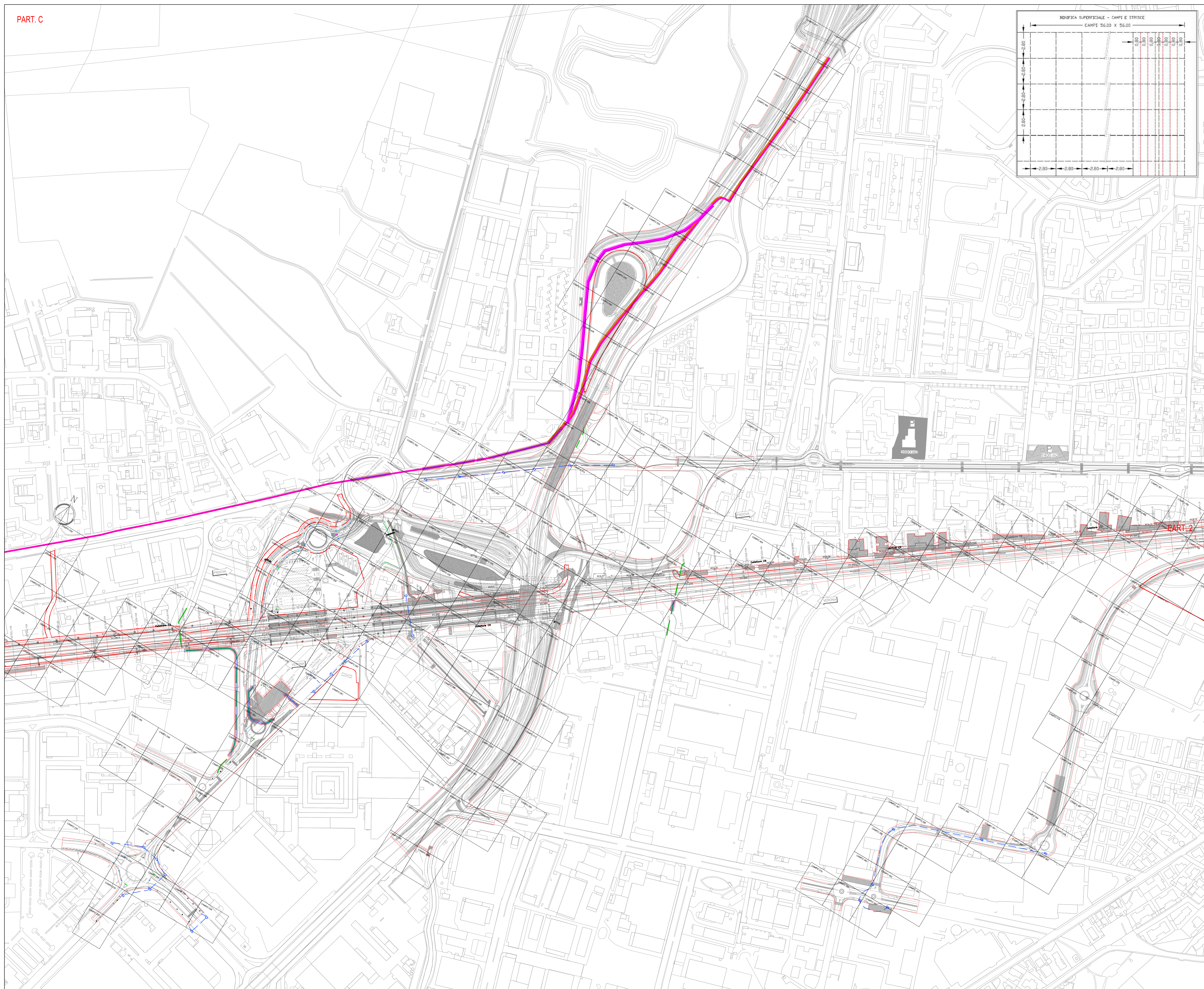
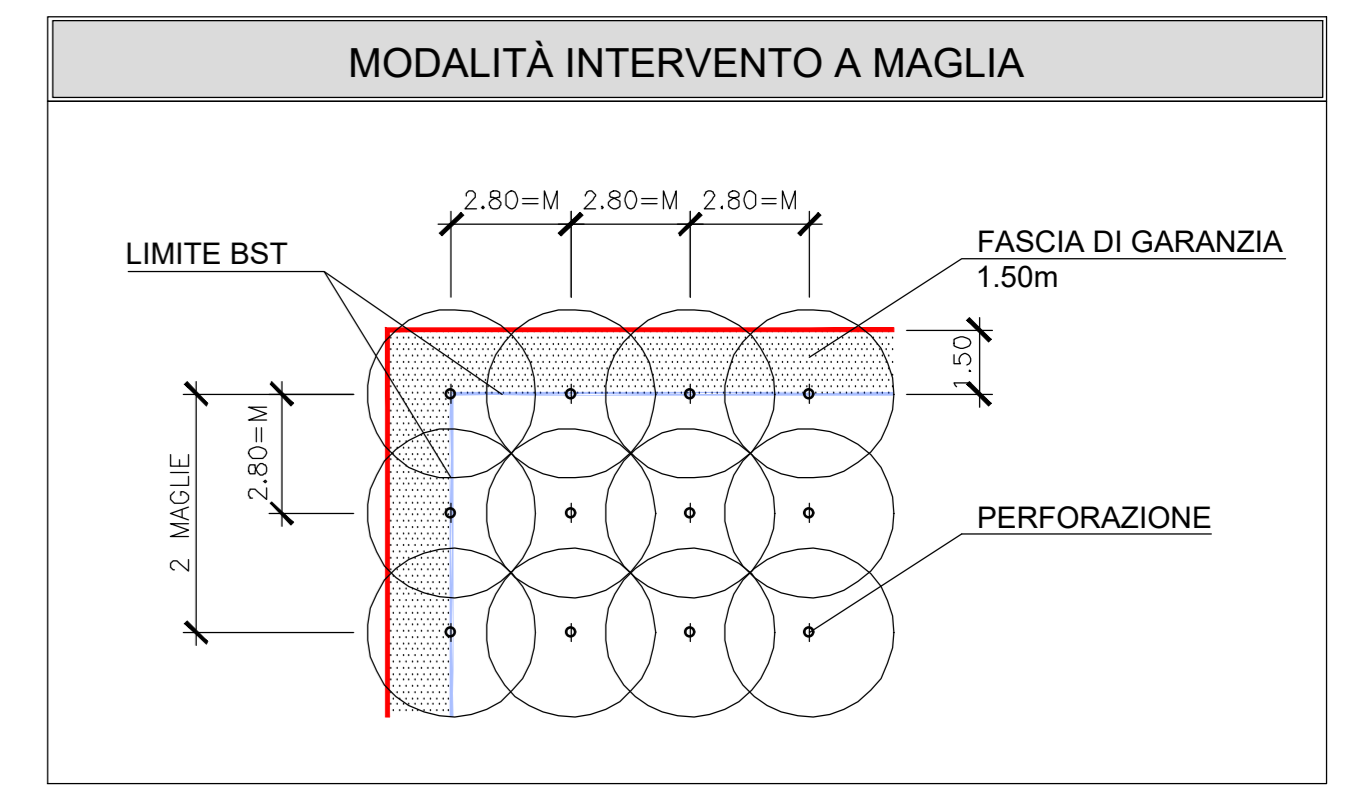


PLANIMETRIA DI PROGETTO BONIFICA SISTEMATICA TERRESTRE



LEGENDA BST - ENTI INTERESSATI

DESCRIZIONE BONIFICHE SISTEMATICA TERRESTRE - ENTE	Superficie (mq)	Perforazioni (n°)
BONIFICA ORDIGNI BELLO SUPERFICIALE per la tratta tra 100+00 e 100+200 metri di lunghezza su tutta l'area interessata dai lavori più un'area di 100 mq (perimetrale della parcella area). La bonifica è a superficie e predefinita a quadrati bonificati.	290	-
BONIFICA SISTEMATICA TERRESTRE CON PERFORAZIONI DI PROFONDITÀ FINO A 3,00 M. MAGLIA 2,80 M X 2,80 M. PREVIA BONIFICA SUPERFICIALE. Ente: VODAFONE-INWIT	140	18
BONIFICA ORDIGNI BELLO SUPERFICIALE per la tratta tra 100+200 e 100+300 metri di lunghezza su tutta l'area interessata dai lavori più un'area di 100 mq (perimetrale della parcella area). La bonifica è a superficie e predefinita a quadrati bonificati.	2039	-
BONIFICA SISTEMATICA TERRESTRE CON PERFORAZIONI DI PROFONDITÀ FINO A 3,00 M. MAGLIA 2,80 M X 2,80 M. PREVIA BONIFICA SUPERFICIALE. Ente: TELECOM	964	123
BONIFICA ORDIGNI BELLO SUPERFICIALE per la tratta tra 100+300 e 100+400 metri di lunghezza su tutta l'area interessata dai lavori più un'area di 100 mq (perimetrale della parcella area). La bonifica è a superficie e predefinita a quadrati bonificati.	4802	-
BONIFICA SISTEMATICA TERRESTRE CON PERFORAZIONI DI PROFONDITÀ FINO A 3,00 M. MAGLIA 2,80 M X 2,80 M. PREVIA BONIFICA SUPERFICIALE. Ente: AIM, TLC	2305	284
BONIFICA ORDIGNI BELLO SUPERFICIALE per la tratta tra 100+400 e 100+500 metri di lunghezza su tutta l'area interessata dai lavori più un'area di 100 mq (perimetrale della parcella area). La bonifica è a superficie e predefinita a quadrati bonificati.	1565	-
BONIFICA SISTEMATICA TERRESTRE CON PERFORAZIONI DI PROFONDITÀ FINO A 3,00 M. MAGLIA 2,80 M X 2,80 M. PREVIA BONIFICA SUPERFICIALE. Ente: FASTWEB	755	96



COMMITTENTE: **RFI** RETE FERROVIARIA ITALIANA GRUPPO FERROVIE DELLO STATO ITALIANO

ALTA SORVEGLIANZA: **ITALFERR** GRUPPO FERROVIE DELLO STATO ITALIANO

GENERAL CONTRACTOR: **ITICAV2**

INFRASTRUTTURE FERROVIARIE STRATEGICHE DEFINITE DALLA LEGGE OBIETTIVO N. 443/01

PROGETTO DEFINITIVO
LINEA AV/AC VERONA - PADOVA
SUB TRATTA VERONA - VICENZA
LOTTO FUNZIONALE II: ATTRAVERSAMENTO DI VICENZA
IF - INFRASTRUTTURA
PLANIMETRIA E PROFILI
PLANIMETRIA BONIFICA ORDIGNI ESPLOSIVI (BOE) - INTERFERENZE CON SOTTOSERVIZI
RETE PROGETTO TELECOMUNICAZIONI - TAV. 2

GENERAL CONTRACTOR: **ATI bonifica** CONSORZIO RICAV DUE S.p.A. ITALFERR S.p.A.

IL PROGETTO ANTICIPAZIONE...
 Ing. Paolo Clemente
 Data: 15/09/2022

SCALA: 1:2000

COMMESSA	LOTTO	FASE	ENTE	TIPO DOC.	OPERAZIONE	PROGR.	REV.
IN1K	20	D	I2	P6	BB0001	118	B

ATI bonifica

Rev.	Descrizione	Redatto	Verificato	Data	Approvato	Data	Autorizzato
A	PRIMA EMISSIONE	M. Rend.	C. Sempione	22/12/2021	P. Bionetto	22/12/2021	Ing. E. P. Bionetto
B	Revisione a seguito di istruttoria del 08/03/2022	M. Rend.	C. Sempione	15/09/2022	P. Bionetto	15/09/2022	Ing. E. P. Bionetto

File: IN1K2022PBB00118B_01.DWG CUP: J41E91000000009 n. Elab. CIS: 3320049F17