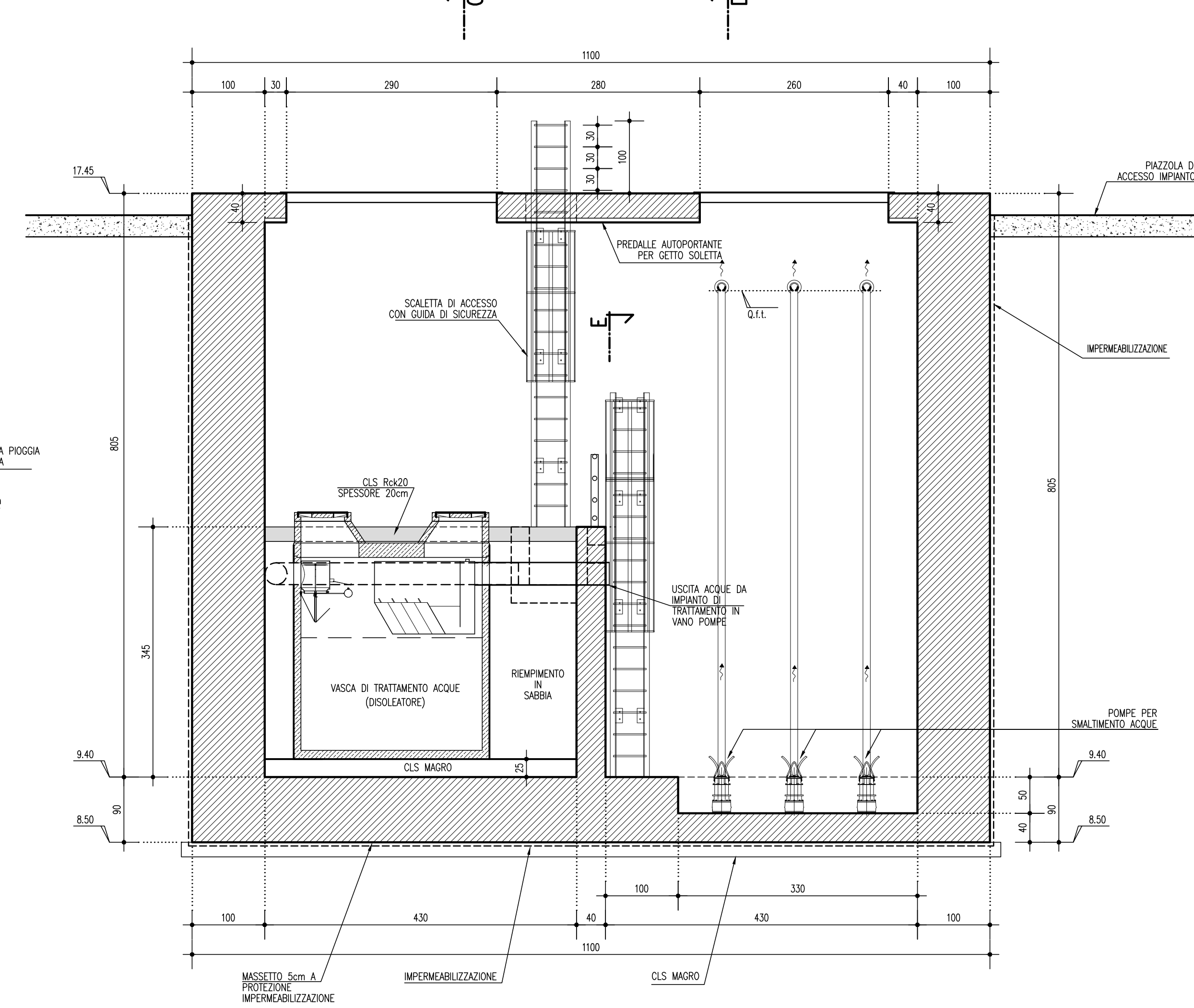
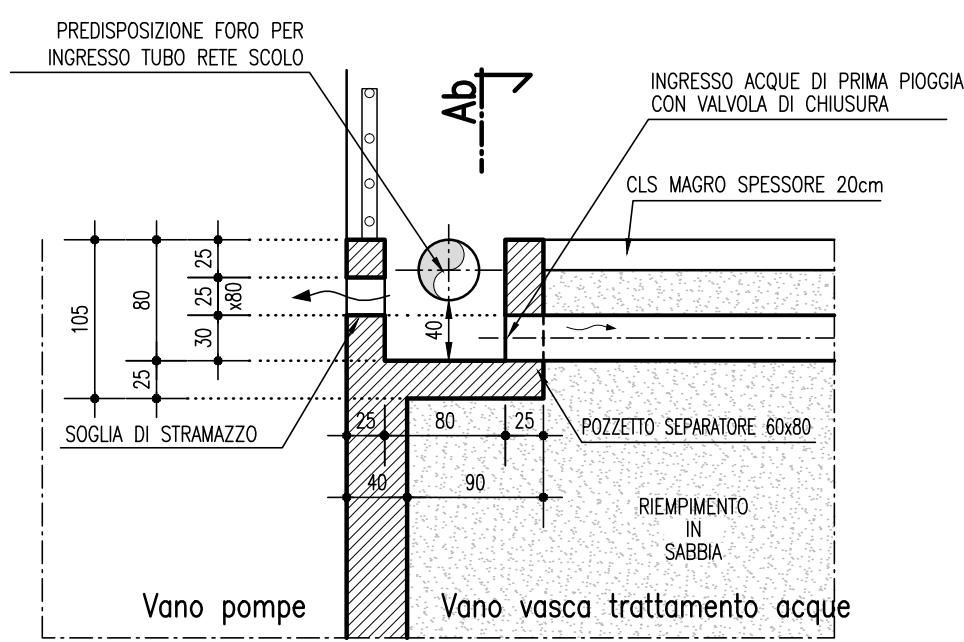


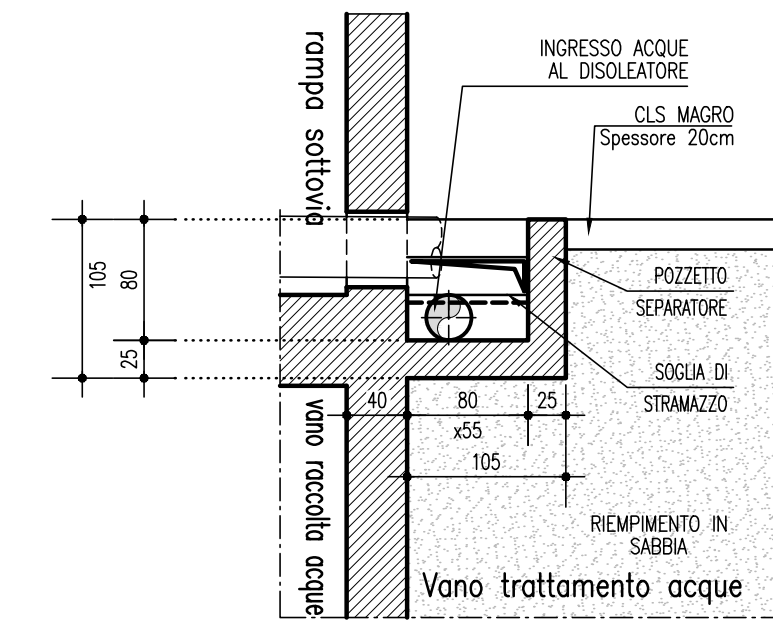
SEZIONE A-A 1:50



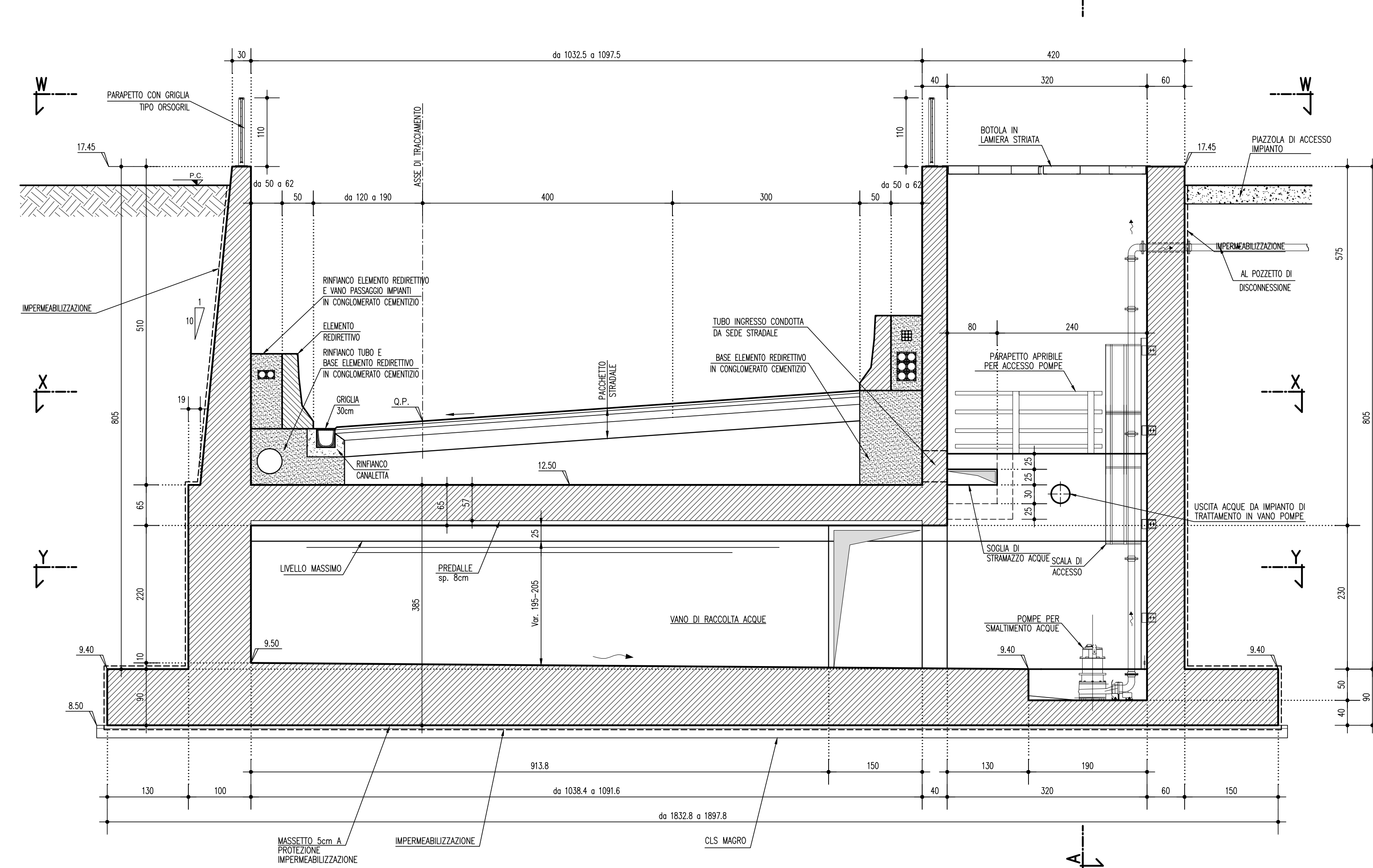
SEZIONE B-B 1:50



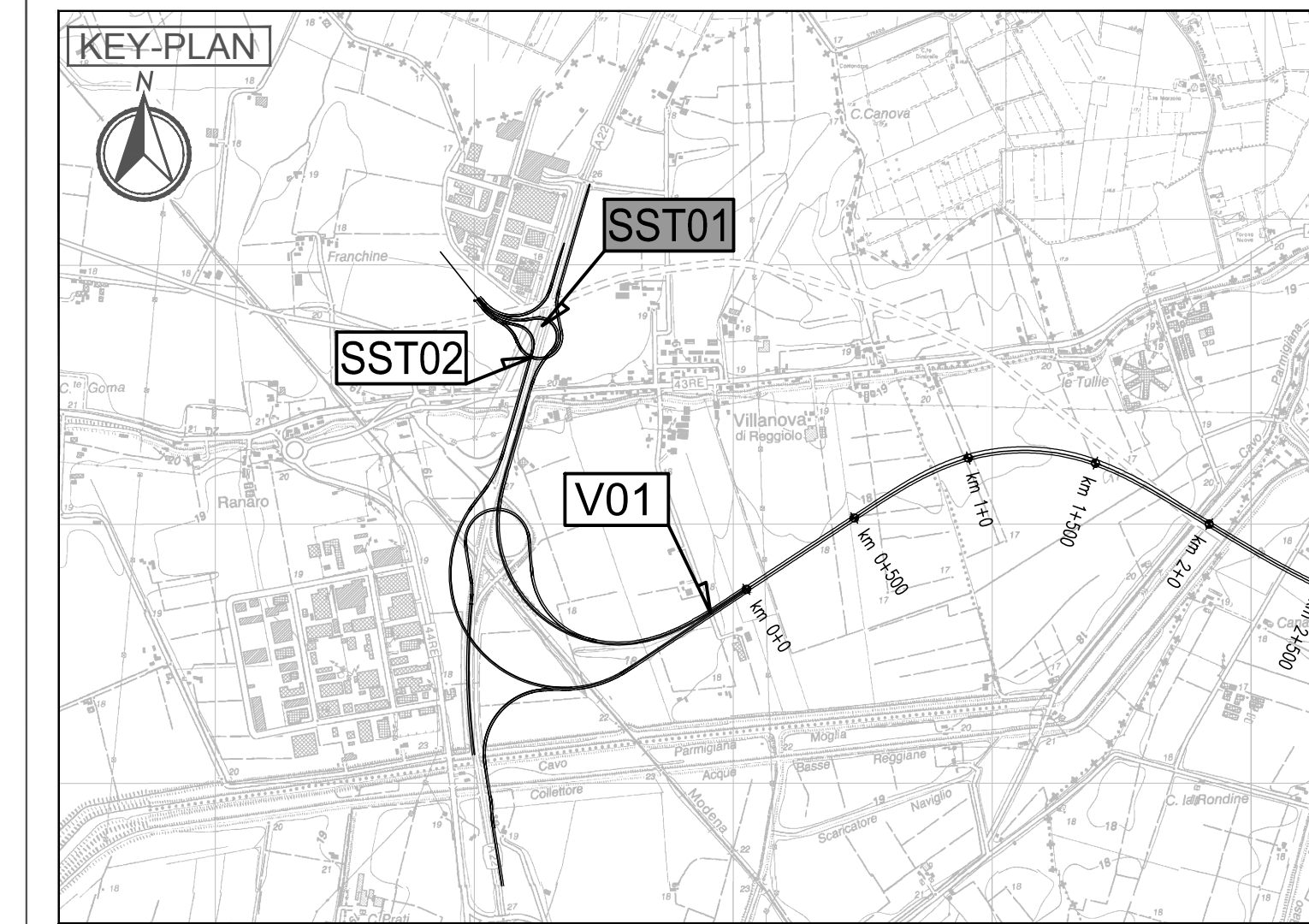
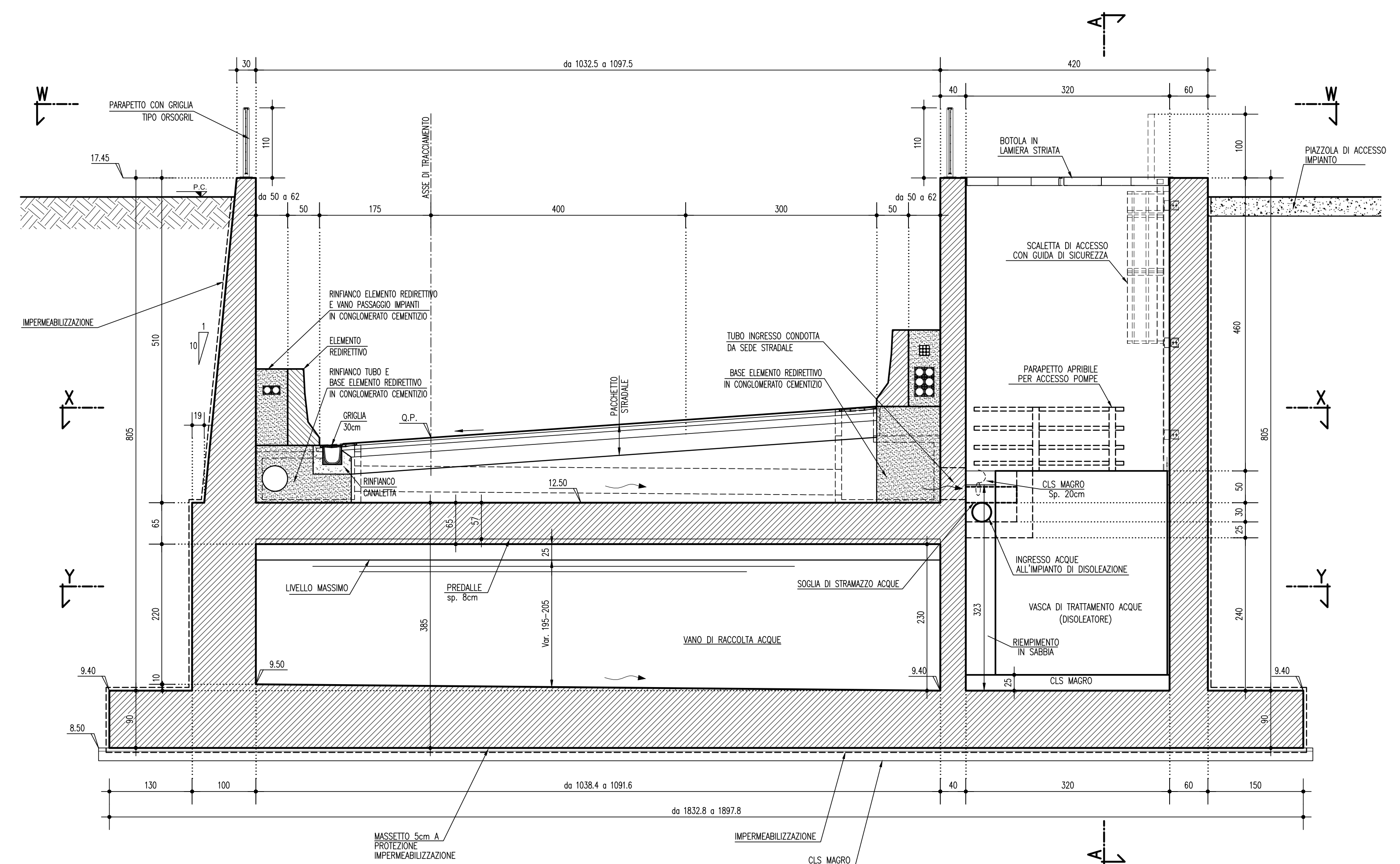
SEZIONE E 1:50



SEZIONE D-D 1:50



SEZIONE C-C 1:50



LEGENDA

ELABORATI DI RIFERIMENTO  
 PD\_0\_000\_0000\_0\_GE\_KT\_01 - ELENCO NORMATIVE DI RIFERIMENTO  
 PD\_0\_000\_0000\_0\_GE\_KT\_02 - VITA UTILE E CLASSI D'USO DELLE OPERE  
 PD\_0\_000\_0000\_0\_SD\_ST\_07 - SEZIONI TIPO AUTOSTRADALI - RAMI DI SVINCOLO - Tavola 1/2  
 PD\_0\_000\_0000\_0\_SD\_ST\_08 - SEZIONI TIPO AUTOSTRADALI - RAMI DI SVINCOLO - Tavola 2/2  
 PD\_0\_V00\_VST00\_0\_CM\_TP\_02 - SOTTOVA SOTTOFALDA - IMPERMEABILIZZAZIONE  
 PD\_0\_V00\_VST00\_0\_CM\_TP\_03 - SOTTOVA - IMPIANTO DI SOLEVAMENTO - BOTTOLE DI CHIUSURA E SCALE DI ACCESSO  
 PD\_0\_V00\_VST00\_0\_CM\_TP\_04 - SOTTOVA - PIAZZOLA IMPIANTO DI SOLEVAMENTO  
 PD\_0\_V00\_VST00\_0\_CM\_TP\_05 - SOTTOVA E MURI - PARAPETTI

CARATTERISTICHE DEI MATERIALI

PER CARATTERISTICHE DEI MATERIALI VEDERE ELABORATO:  
 PD\_0\_000\_0000\_0\_GE\_TB\_01 - TABELLA MATERIALI E CLASSI DI ESPOSIZIONE CALCESTRUZZO

NOTE

\_TUTTE LE MISURE SONO ESPRESSE IN CENTIMETRI  
 \_TUTTE LE QUOTE ALTIMETRICHE SONO ESPRESSE IN METRI s.l.m.  
 \_TUTTI GLI ANGOLI SONO ESPRESSE IN GRADI CENTESIMALI  
 QUOTA FALDA DI PROGETTO A -0.50m DA PIANO CAMPAGNA

IL CONCESSIONARIO  
**ARC** AUTOSTRADA REGIONALE CISPADANA

IL CONCESSIONARIO  
**Regione Emilia-Romagna**

**AUTOSTRADA REGIONALE CISPADANA DAL CASELLO DI REGGIOLO-ROLO SULLA A22 AL CASELLO DI FERRARA SUD SULLA A13**  
 CODICE C.U.P. E81808000600009

**PROGETTO DEFINITIVO**

ASSE AUTOSTRADALE (COMPRESIVO DEGLI INTERVENTI LOCALI DI COLLEGAMENTO VIARIO AL SISTEMA AUTOSTRADALE)  
 OPERE STRUTTURALI  
 OPERE D'ARTE MAGGIORI - SOTTOVIA SVINCOLO E INTERCONNESSIONE  
 SST01 - SVINCOLO AUTOSTAZIONE DI REGGIOLO ROLO - SOTTOPASSO RAMPA B  
 IMPIANTO DI SOLEVAMENTO E TRATTAMENTO ACQUE METEORICHE. Tavola 2/2

IL PROGETTISTA  
**Piacentini Ingegneri S.r.l.**  
 Ing. Luca Paoletti  
 Albo Ing. Bologna n° 4152

RESPONSABILE INTEGRAZIONE PRESTAZIONI SPECIALISTICHE  
 Ing. Emilio Salsi  
 Albo Ing. Reggio Emilia n° 945

IL CONCESSIONARIO  
**Autorevole Regionale Caspadei S.p.A. & PRESSIONI**  
 Cristiano Pizzari

17/04/2012 Emissione Pasqualini Paoletti Salsi

IDENTIFICAZIONE ELABORATO DESCRIZIONE PASQUALINI PAOLETTI SALSINI

DATA 17/04/2012

SCALE 1:50

G									
F									
E									
D									
C									
B									
A	17/04/2012	Emissione							
IDENTIFICAZIONE ELABORATO		DESCRIZIONE		PASQUALINI		PAOLETTI		SALSINI	
NUM. PROSP.	102	DATA	17/04/2012	DESCRIZIONE	PROGETTO DEFINITIVO	SCALE	1:50	DATA	17/04/2012