

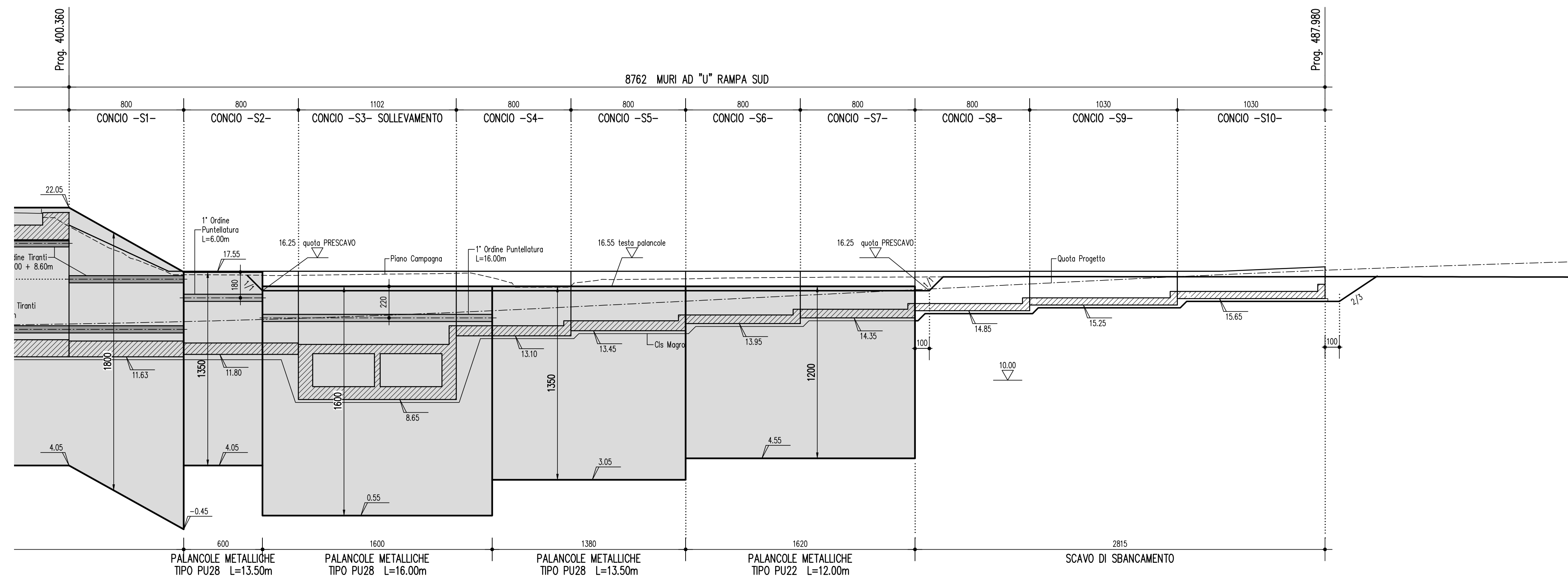
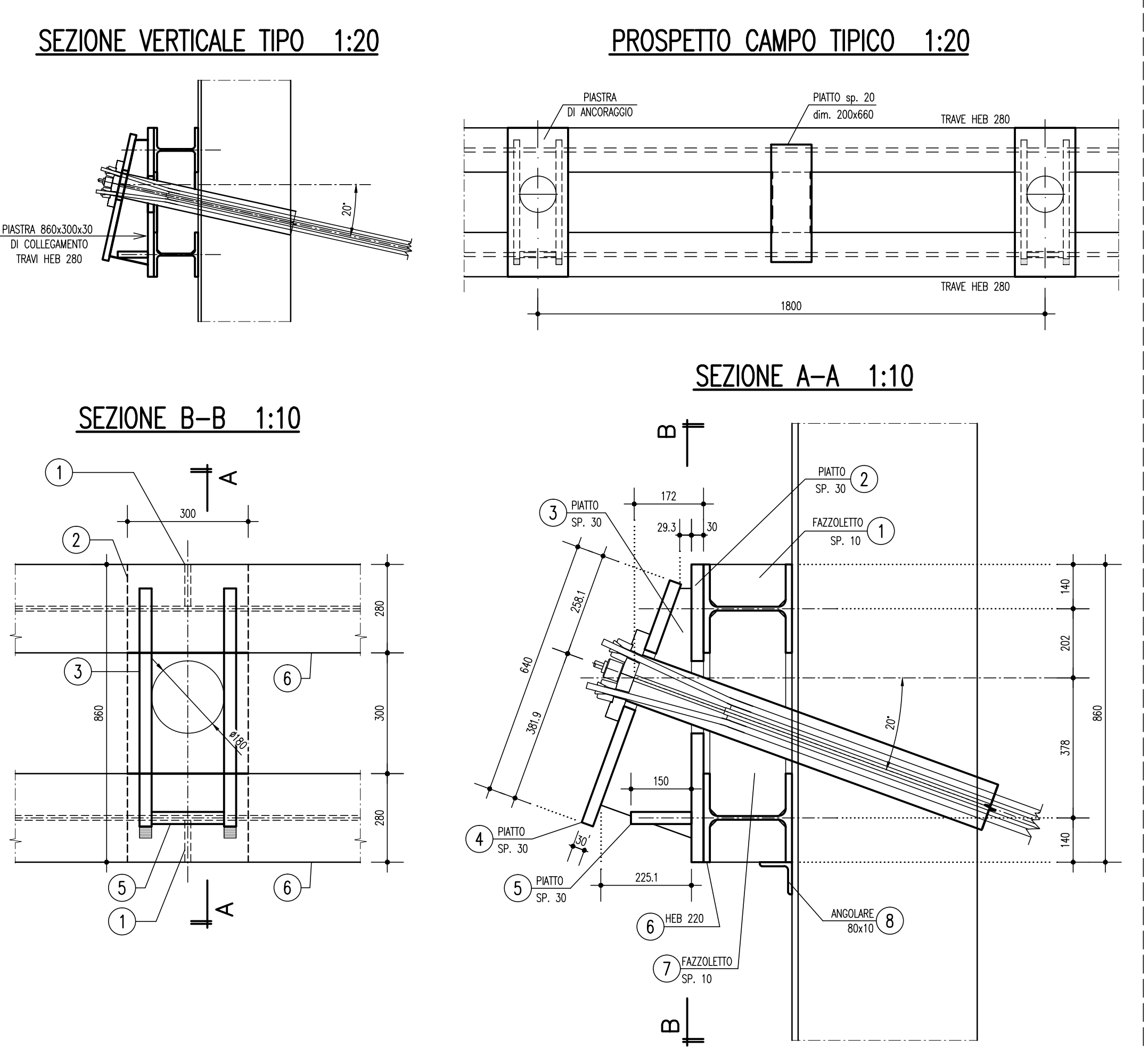
LEGENDA

ELABORATI DI RIFERIMENTO

- PD_0_000_0000_0_GE_KT_01 - ELENCO NORMATIVE DI RIFERIMENTO
- PD_0_000_0000_0_GE_KT_02 - VITA UTILE E CLASSI D'USO DELLE OPERE
- PD_0_000_0000_0_SD_ST_07 - SEZIONI TIPO AUTOSTRADALI - RAMI DI SVINCOLO - Tavola 1/2
- PD_0_100_1000_0_CM_TP_02 - SOTTOVA SOTTOVALDA - IMPERMEABILIZZAZIONE
- PD_0_100_1000_0_CM_TP_03 - SOTTOVA - IMPIANTO DI SOLLEVAMENTO - BOTOLE DI CHIUSURA E SCALE DI ACCESSO
- PD_0_100_1000_0_CM_TP_04 - SOTTOVA - PIAZZOLA RINPIANTO DI SOLLEVAMENTO
- PD_0_100_1000_0_CM_TP_05 - SOTTOVA E MURI - PARAPETTI

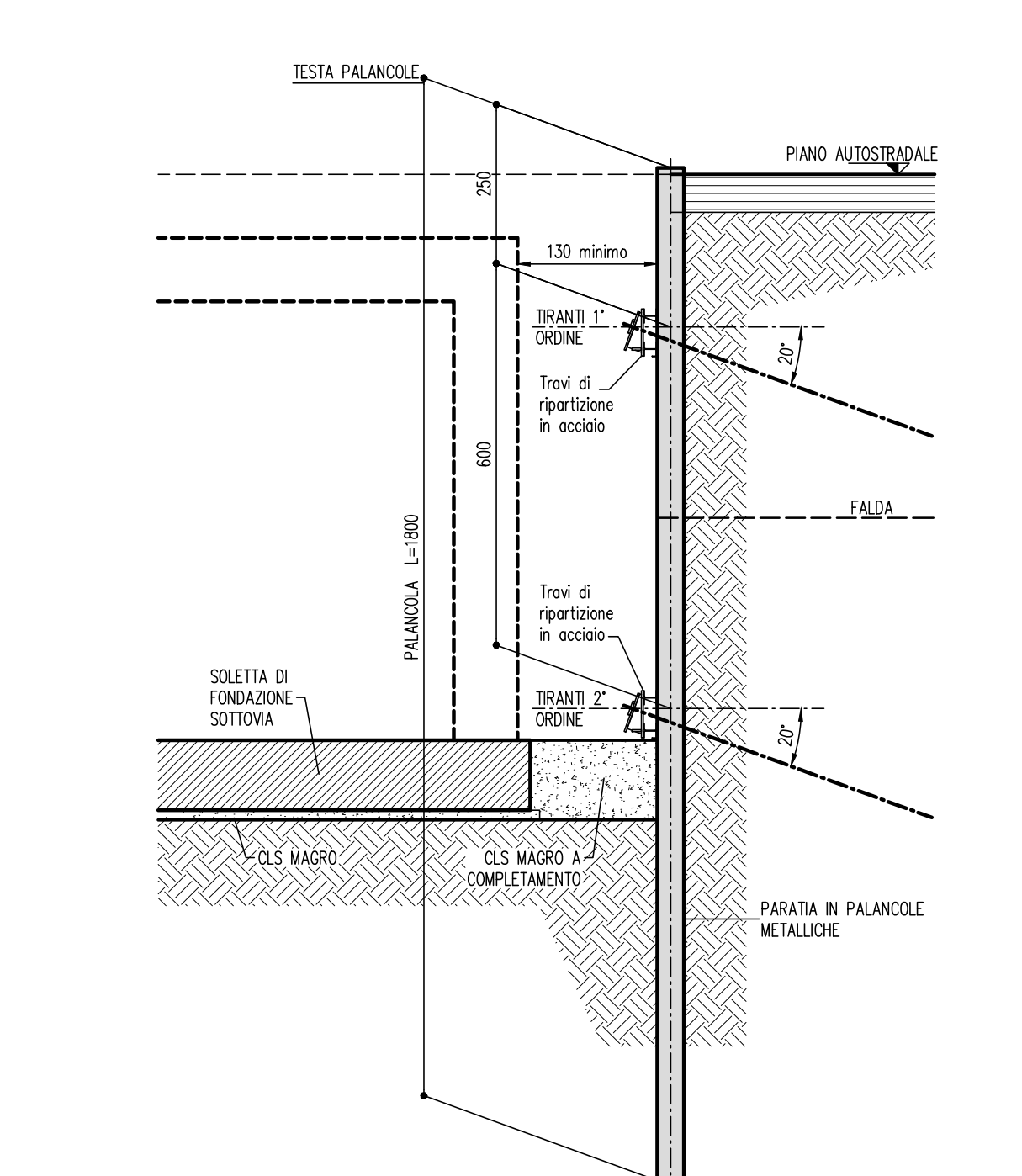
TRAVE DI RIPARTIZIONE IN CARPENTERIA METALLICA PER TIRANTI

(quote in mm)



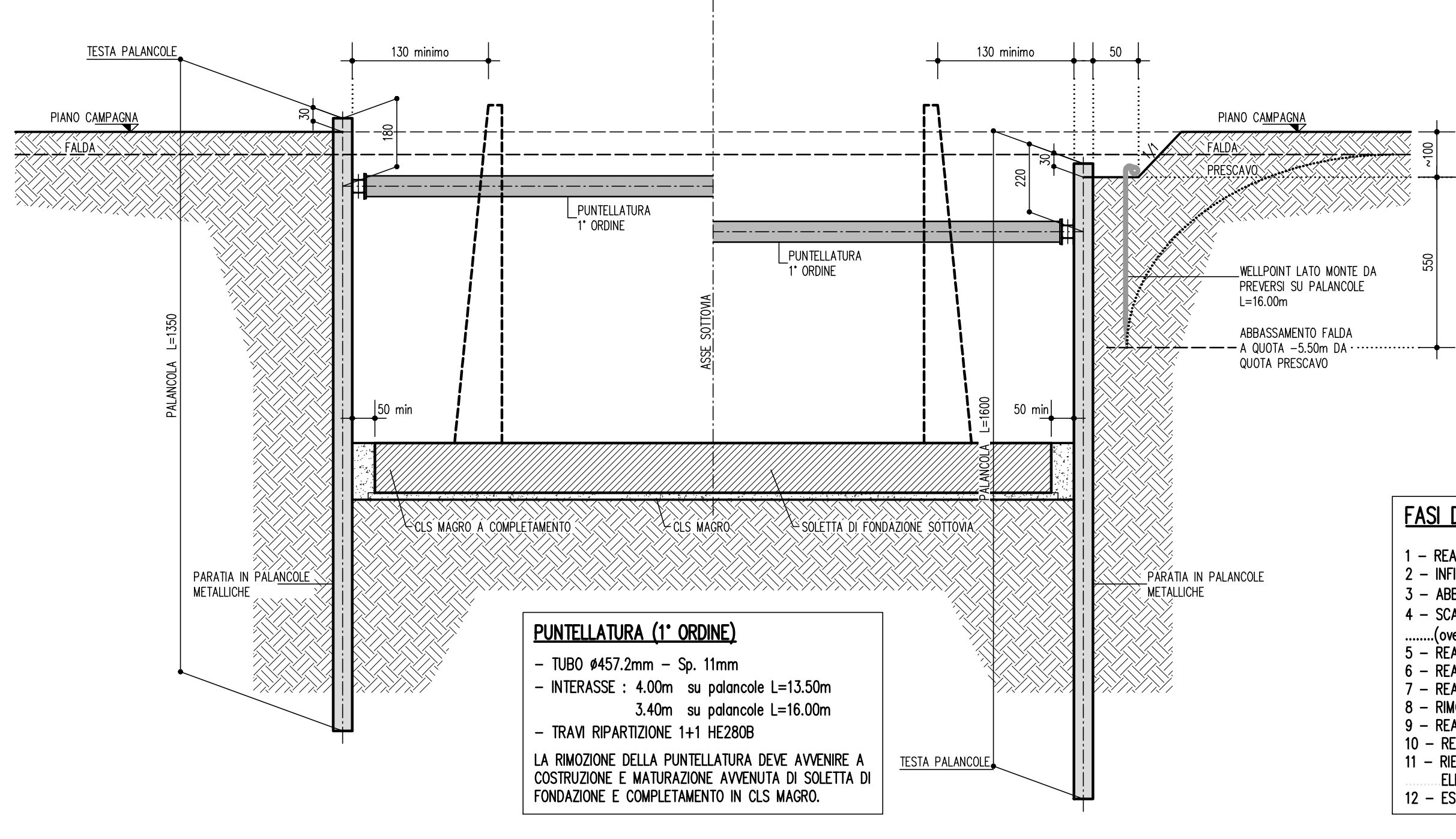
SEZIONE TRASVERSALE SU SOTTOVA 1:100

(in corrispondenza A22)

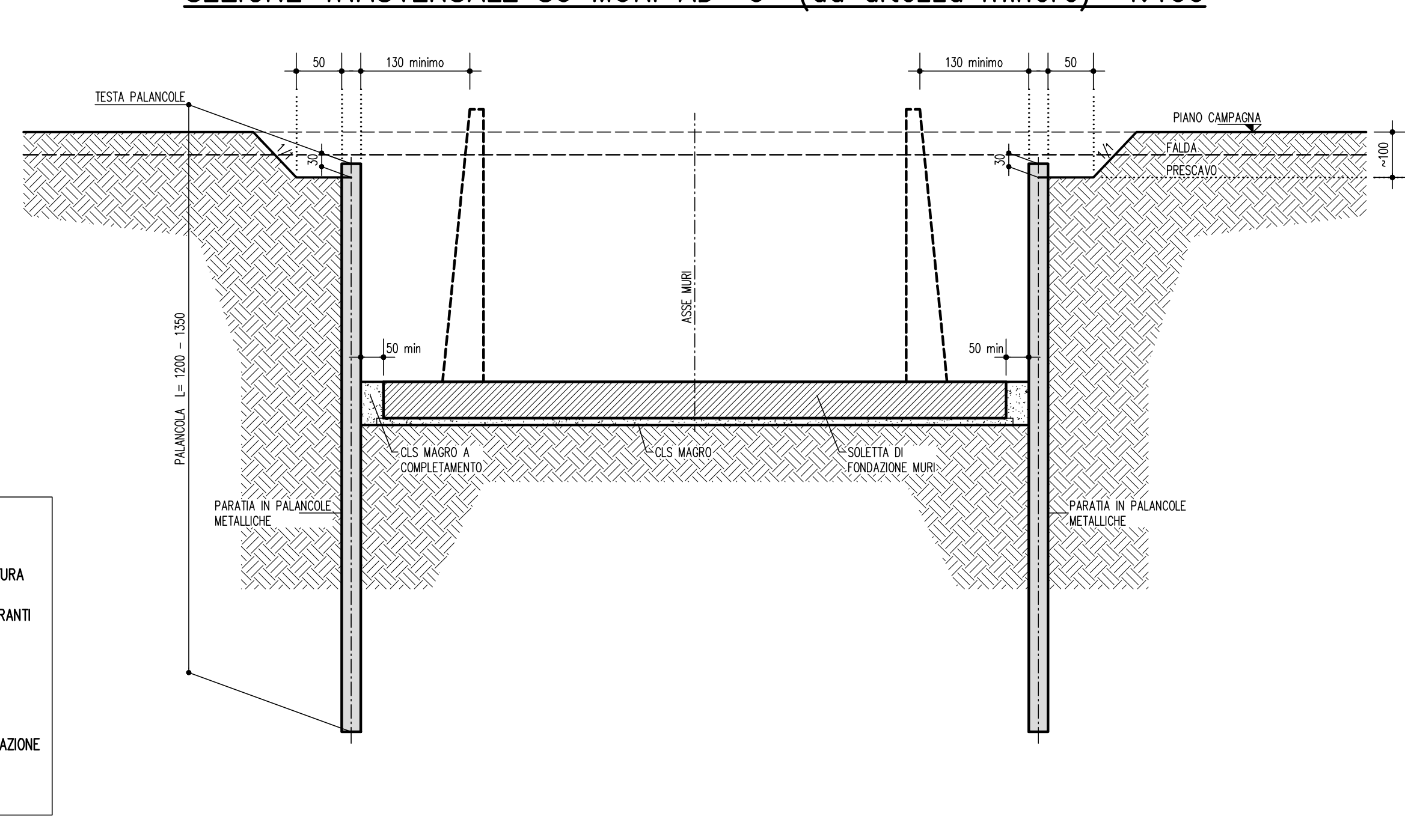


SEZIONE TRASVERSALE SU MURI AD "U" (ad altezza maggiore) 1:100

1/2 SEZIONE SU MURI AD "U" 1/2 SEZIONE SU CONCIO SOLLEVAMENTO



SEZIONE TRASVERSALE SU MURI AD "U" (ad altezza minore) 1:100



- FASI DI REALIZZAZIONE OPERA**
- 1 - REALIZZAZIONE PRESCAVO
 - 2 - INFISSONE PALANCOLE METALLICHE E POSIZIONAMENTO PUNTELLATURA
 - 3 - ABBASSAMENTO FALDA TRAMITE WELLPOINT (ove previsto)
 - 4 - SCAVO ALL'INTERNO DELLE PALANCOLE CON REALIZZAZIONE DEI TIRANTI (ove previsti)
 - 5 - REALIZZAZIONE MAGRO ED IMPERMEABILIZZAZIONE DI BASE
 - 6 - REALIZZAZIONE SOLETTA DI FONDAZIONE
 - 7 - REALIZZAZIONE MAGRO DI COMPLETAMENTO
 - 8 - RIMOZIONE PUNTELLATURA
 - 9 - REALIZZAZIONE STRUTTURE IN ELEVAZIONE
 - 10 - REALIZZAZIONE IMPERMEABILIZZAZIONE DELLE STRUTTURE IN ELEVAZIONE
 - 11 - RIFORMAMENTO INTERCAPENNE TRA PALANCOLE E STRUTTURA IN ELEVAZIONE CON SUCCESSIVO RIEPIANTO DEL PRESCAVO
 - 12 - ESTRAZIONE PALANCOLE METALLICHE

PUNTELLATURA (1° ORDINE)

- TUBO Ø457.2mm - Sp. 11mm
- INTERASSE: 4.00m su palancole L=13.50m
- 3.40m su palancole L=16.00m
- TRAM RIPARTIZIONE 141 HE200B

LA RIMOZIONE DELLA PUNTELLATURA DEVE AVVENIRE A COSTRUZIONE E MATURAZIONE AVVENUTA DI SOLETTA DI FONDAZIONE E COMPLETAMENTO IN CLS MAGRO.

ABACO CARATTERISTICHE TIRANTI

Ordine Tiranti	Interasse (m)	Numero Tiranti	Perforazione (mm)	Lunghezza Libera (m)	Lunghezza Bulbo (m)	Inclinazione sull'orizzontale	Prestro (kN)	Tiro di Esercizio (kN)	Numero Tiranti	Tipi di Ripartizione
1°	1.80	5	Ø180	7.00	13.00	20°	300	510	69	1+19E280B
2°	1.80	5	Ø180	5.00	11.00	20°	300	425	67	1+19E280B

TUTTI I TIRANTI SONO DA ESEGUIRE CON LA TECNICA DELLE MEZZIONI A GRAVITÀ (L.C.I.)

ELABORATI DI RIFERIMENTO

PER CARATTERISTICHE DEI MATERIALI VEDERE ELABORATO: PD_0_000_0000_0_GE_TB_01 - TABELLA MATERIALI E CLASSI DI ESPOSIZIONE CALCESTRUZZO

PER TIRANTI: TREFOLI DA Ø 6" IN ACCIAIO ARMONICO, AVENTE F_{yk} ≥ 1860 MPa e F_{tk} ≥ 1670 MPa

CARATTERISTICHE DEI MATERIALI

NOTE

- _TUTTE LE MISURE SONO ESPRESSE IN CENTIMETRI
- _TUTTE LE QUOTE ALTIMETRICHE SONO ESPRESSE IN METRI s.l.m.
- _TUTTI GLI ANGOLI SONO ESPRESSE IN GRADI CENTESIMALI
- _QUOTA FALDA DI PROGETTO A -0.50m DA PIANO CAMPAGNA

IL CONCESSIONARIO

Regione Emilia-Romagna

ARC AUTOSTRADA REGIONALE CISPADANA

AUTOSTRADA REGIONALE CISPADANA DAL CASELLO DI REGGIOLO-ROLO SULLA A22 AL CASELLO DI FERRARA SUD SULLA A13

CODICE C.U.P. E8180800060009

PROGETTO DEFINITIVO

ASSE AUTOSTRADALE (COMPRESIVO DEGLI INTERVENTI LOCALI DI COLLEGAMENTO VIARIO AL SISTEMA AUTOSTRADALE)

OPERE STRUTTURALI

OPERE D'ARTE MAGGIORI - SOTTOVA SVINCOLO E INTERCONNESSIONE SST01 - SVINCOLO AUTOSTAZIONE DI REGGIOLO ROLO - SOTTOPASSO RAMPA B

OPERE PROVVISORIE

IL PROGETTISTA: PIACENTINI INGEGNERI S.r.l. Ing. Luca Piacentini

RESPONSABILE INTEGRAZIONE PRESTAZIONI SPECIALISTICHE: Ing. Emilio Salsi

IL CONCESSIONARIO: Autostada Regionale Cispadana S.p.A. & consorzio Gruppo Piacentini

DATA: 17/04/2012

EMISSIONE: Pasqualini Piacentini Salsi

DESCRIZIONE: MEDAGLIONE

IDENTIFICAZIONE ELABORATO: DESCRIZIONE: MEDAGLIONE

NUM. PROSP. 170

NUM. TAV. 01

DATA: 17/04/2012

SCALE: varie

17 MAGGIO 2012