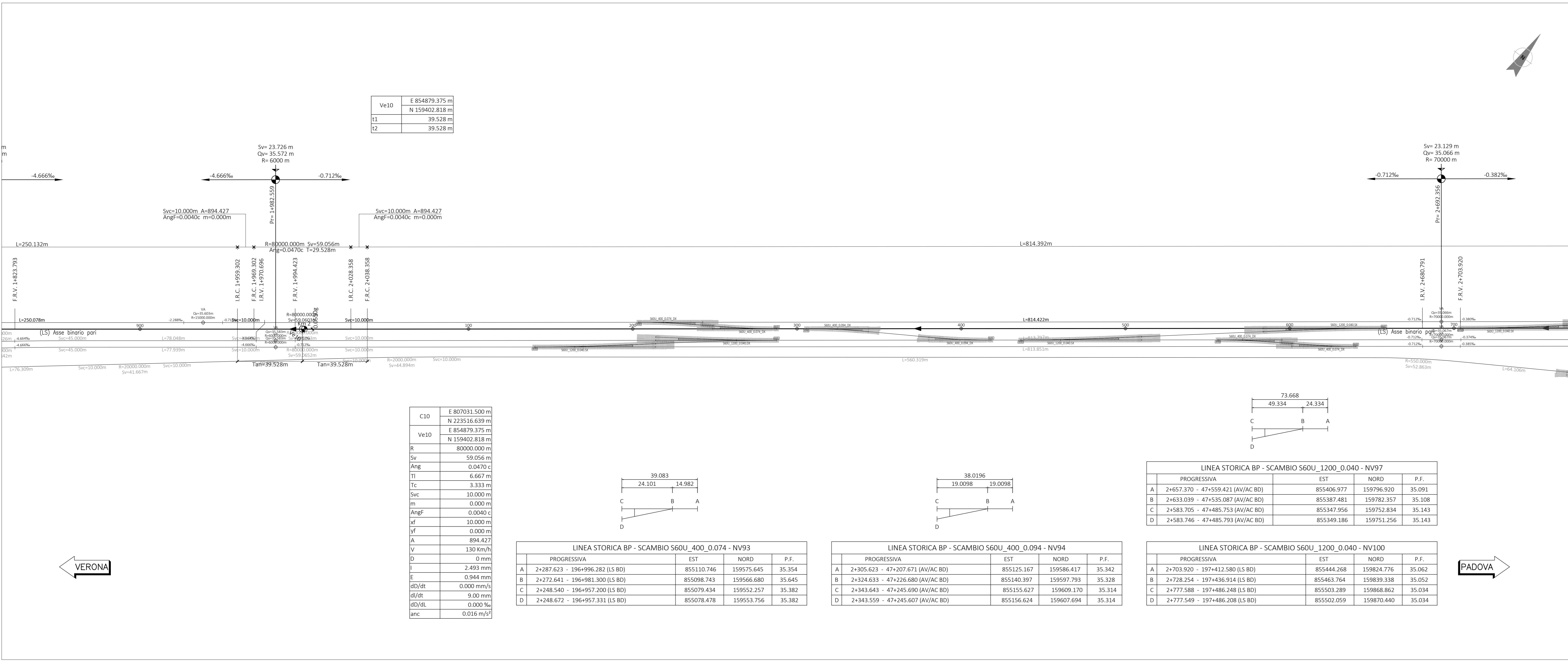
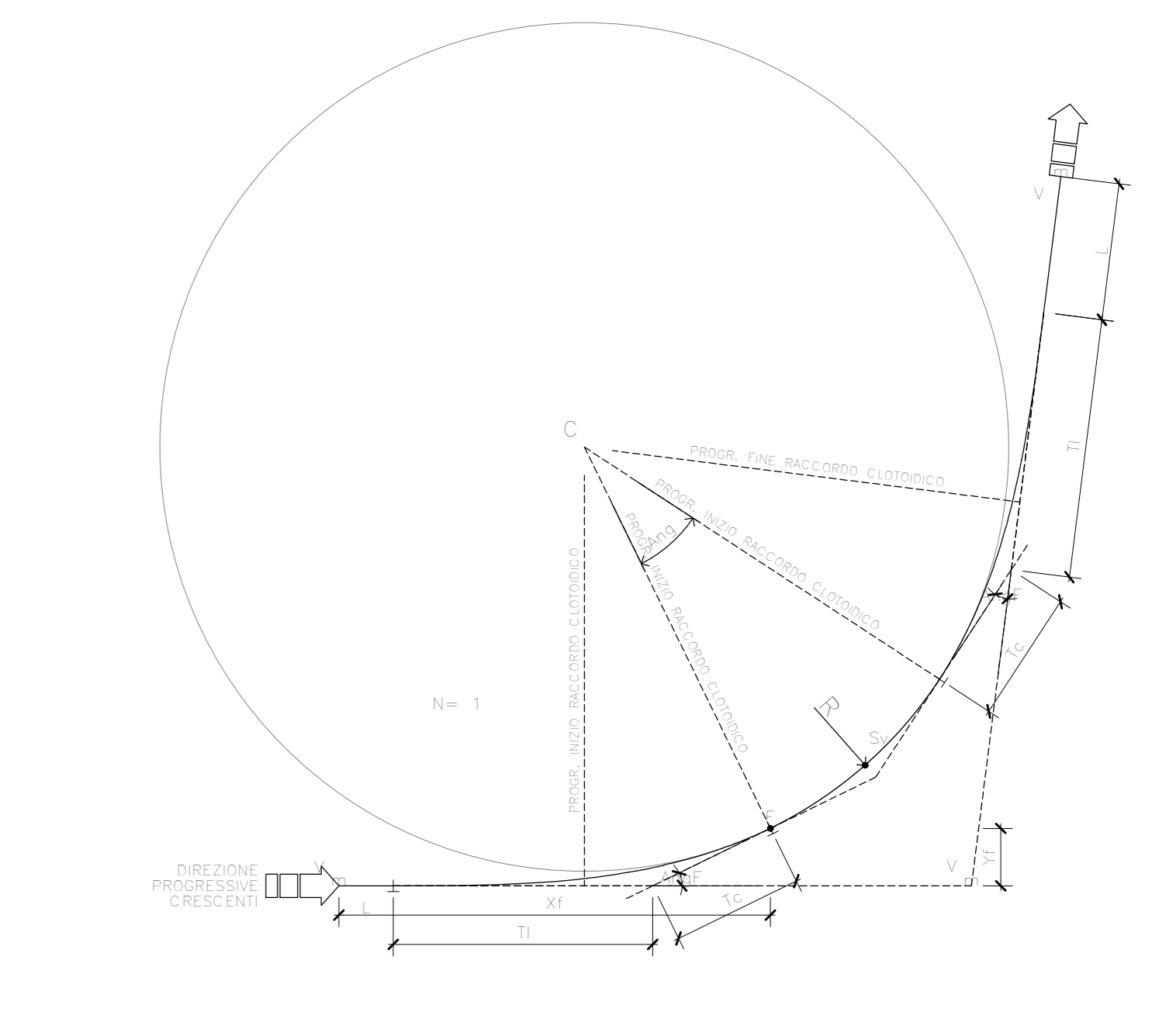


LEGENDA

IR.C.	Segno curvo
IR.V.	Segno rettilineo
F.R.C.	Modulo curvatura
F.R.V.	Modulo tangente
Tan	Tangente curva
Svc	Salvo recorda di rogge costante
AngF	Insufficienza soprelevazione
AngV	Eccesso di soprelevazione
Ang	Salvo distanze
R	Scartamento
Pr	Partenza del punto finale del raccordo storico
Pr	Partenza del punto finale del raccordo storico
Pr	Modulo di deviazione del punto I
E	Parametro di scalo
di/dt	Rapporto di variazione della soprelevazione
di/dt	Rapporto di variazione dell'insufficienza di soprelevazione
di/dt	Velocità
anc	Soprelevazione



DISEGNI DI RIFERIMENTO

DESCRIZIONE	CODICE
TRACCIAMENTO BONIFICA DEL 30/08/2021	DA: --- AL: ---

NOTE GENERALI

COMMITTENTE:

ALTA SORVEGLIANZA:

GENERAL CONTRACTOR:

INFRASTRUTTURE FERROVIARIE STRATEGICHE DEFINITE DALLA LEGGE OBBIETTIVO N. 443/01

PROGETTO DEFINITIVO

LINEA AV/AC VERONA - PADOVA
SUB TRATTA VERONA - VICENZA
LOTTO FUNZIONALE II: ATTRAVERSAMENTO DI VICENZA

IF - INFRASTRUTTURA
PLANIMETRIE E PROFILI DI TRACCIAMENTO
PLANIMETRIE DI TRACCIAMENTO VARIANTE LINEA STORICA TAV. 2

GENERAL CONTRACTOR

ATI bonifica	CONSORZIO IRI/CAV DUE	ITAFERR S.p.A.
Ing. Paolo Carrozza	Ing. Paolo Carrozza	

SCALA: 1:1000

COMMESSA	LOTTO	FASE	ENTE	TIPO DOC.	OPERAZIONE	DISCIPLINA	PROG.	REV.	
IN1K	20	D	I2	P7	I	F0	08	102	B

ATI bonifica

Rev.	Descrizione	Redatto	Data	Verificato	Data	Approvato	Data	Autore
A	PRIMA EMISSIONE	F. Locatelli	15/10/2021	G. Vico	15/10/2021	M. Pavesi	15/10/2021	
B	ISTRUTTORIA ITALFERR	F. Locatelli	02/05/2022	G. Vico	02/05/2022	M. Pavesi	02/05/2022	

File: IN1K0202P7F008102B_01.DWG | CLIP: J41E91000000009 | n. Elab. | CIG: 332049F17