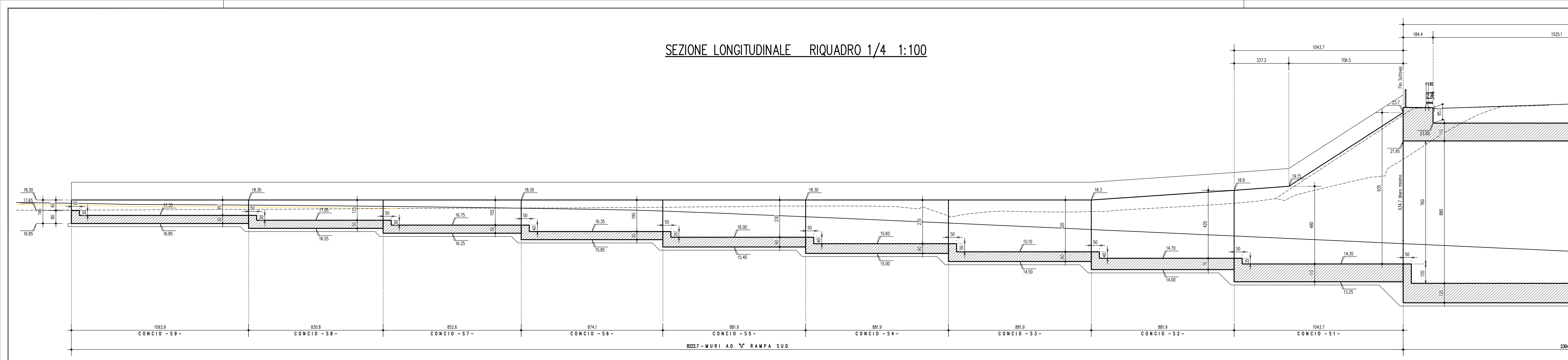
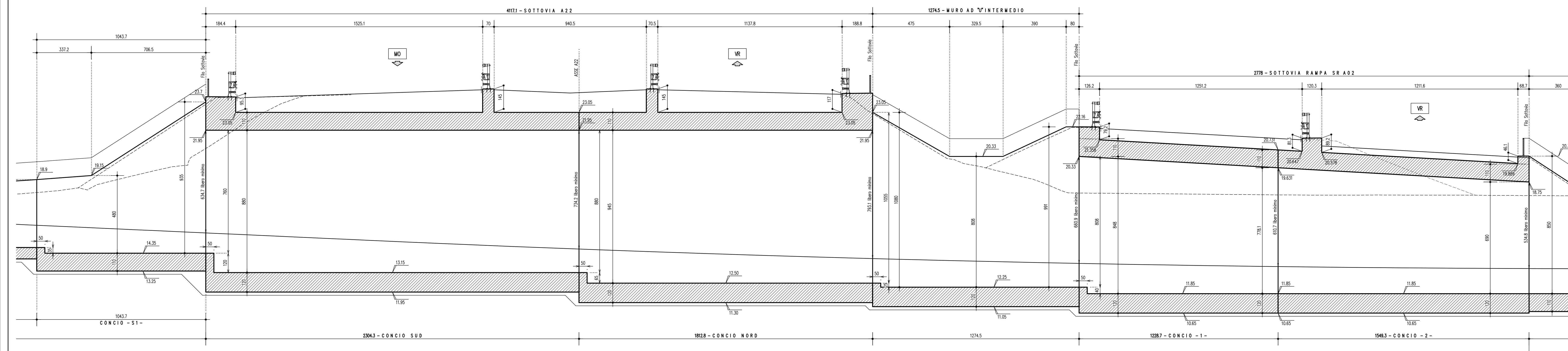


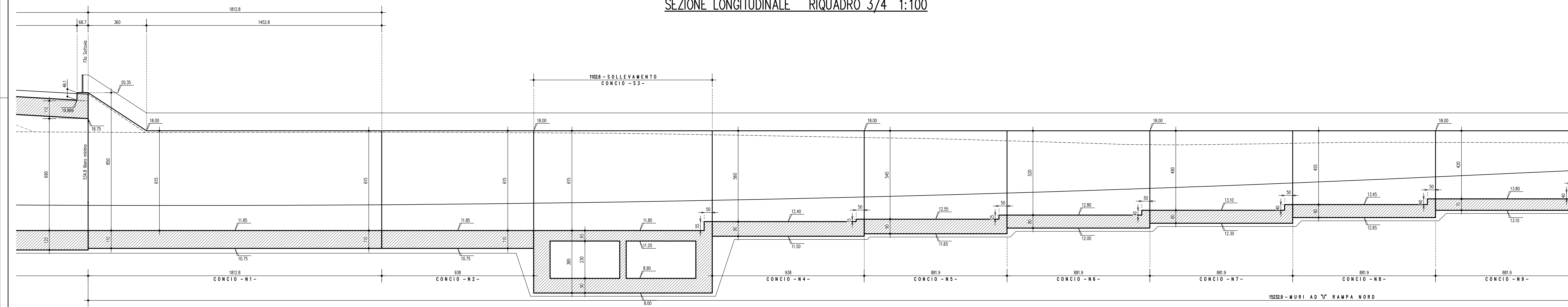
SEZIONE LONGITUDINALE RIQUADRO 1/4 1:100



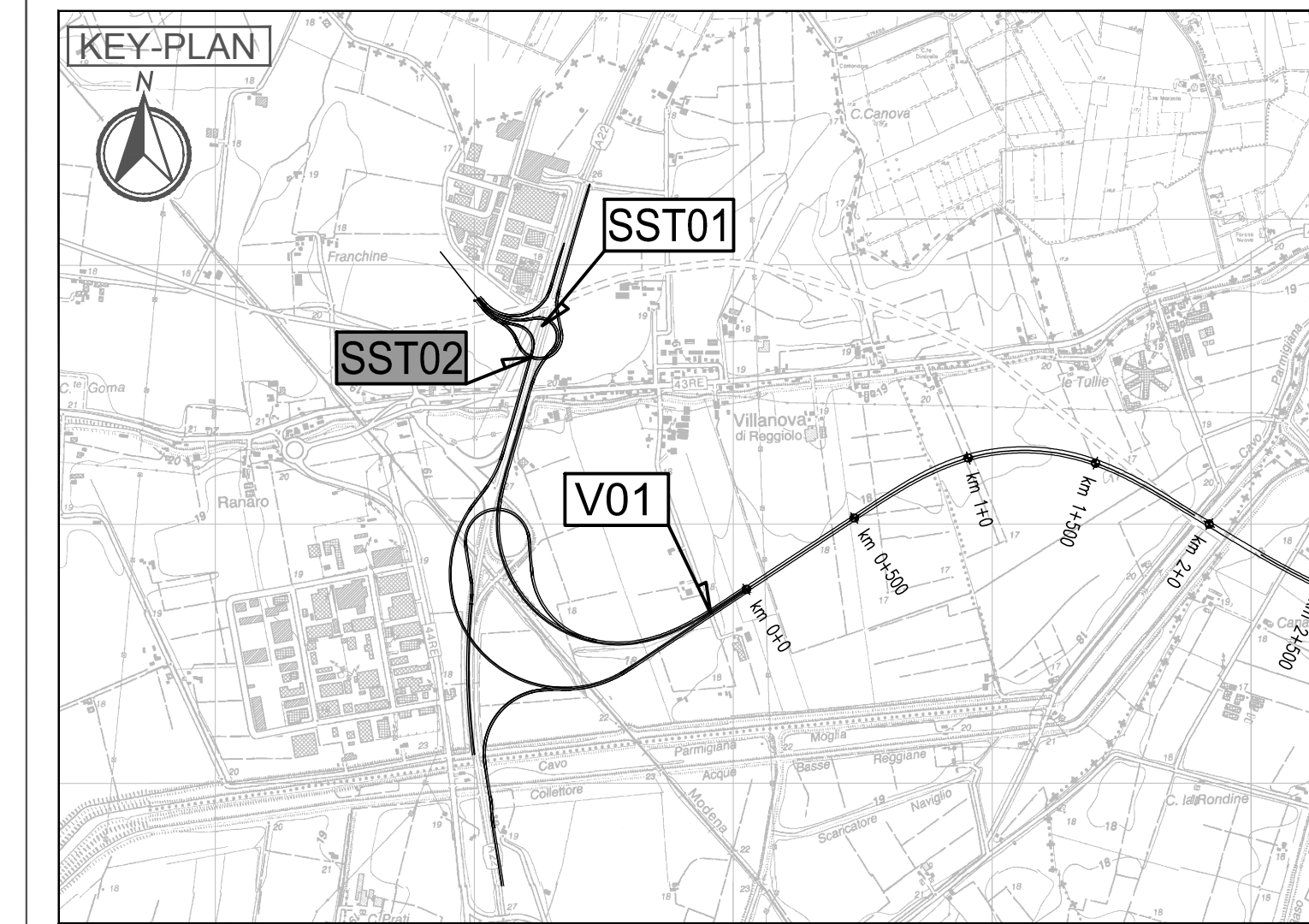
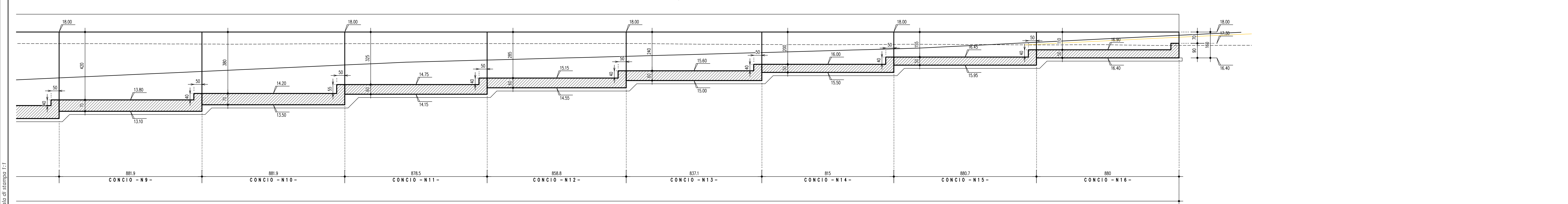
SEZIONE LONGITUDINALE RIQUADRO 2/4 1:100



SEZIONE LONGITUDINALE RIQUADRO 3/4 1:100



SEZIONE LONGITUDINALE RIQUADRO 4/4 1:100



LEGENDA

ELABORATI DI RIFERIMENTO

PD_0_000_0000_0_GE_KT_01 - ELENCO NORMATIVE DI RIFERIMENTO
 PD_0_000_0000_0_GE_KT_02 - VITA UTILE E CLASSI D'USO DELLE OPERE
 PD_0_000_0000_0_SD_ST_07 - SEZIONI TIPO AUTOSTRADALI - RAMI DI SVINCOLO - Tavola 1/2
 PD_0_V00_VST00_0_CM_TP_02 - SOTTOVIA SOTTO FALDA - IMPERMEABILIZZAZIONE
 PD_0_V00_VST00_0_CM_TP_03 - SOTTOVIA - IMPIANTO DI SOLLEVAMENTO - BOTOLE DI CHIUSURA E SCALE DI ACCESSO
 PD_0_V00_VST00_0_CM_TP_04 - SOTTOVIA - PIAZZOLA IMPIANTO DI SOLLEVAMENTO
 PD_0_V00_VST00_0_CM_TP_05 - SOTTOVIA E MURI - PARAPETTI

CARATTERISTICHE DEI MATERIALI

PER CARATTERISTICHE DEI MATERIALI VEDERE ELABORATO:
 PD_0_000_0000_0_GE_TB_01 - TABELLA MATERIALI E CLASSI DI ESPOSIZIONE CALCESTRUZZO

NOTE

_TUTTE LE MISURE SONO ESPRESSE IN CENTIMETRI
 _TUTTE LE QUOTE ALTIMETRICHE SONO ESPRESSE IN METRI s.l.m.
 _TUTTI GLI ANGOLI SONO ESPRESSE IN GRADI CENTESIMALI
 QUOTA FALDA DI PROGETTO A +0.50m DA PIANO CAMPAGNA

IL CONCESSIONARIO

Regione Emilia-Romagna

ARC AUTOSTRADA REGIONALE CISPADANA

AUTOSTRADA REGIONALE CISPADANA DAL CASELLO DI REGGIOLO-ROLO SULLA A22 AL CASELLO DI FERRARA SUD SULLA A13

CODICE C.U.P. E81808000600009

PROGETTO DEFINITIVO

ASSE AUTOSTRADALE (COMPRESIVO DEGLI INTERVENTI LOCALI DI COLLEGAMENTO VIARIO AL SISTEMA AUTOSTRADALE)

OPERE STRUTTURALI
 OPERE D'ARTE MAGGIORI - SOTTOVIA SVINCOLO E INTERCONNESSIONE
 SST02 - SVINCOLO AUTOSTAZIONE DI REGGIOLO ROLO - SOTTOPASSO RAMP A D
 OPERA D'ARTE - SEZIONE LONGITUDINALE MURI IN DX

IL PROGETTISTA

Piacentini Ingegneri S.r.l.
 Ing. Luca Piacentini
 Albo Ing. Bologna n° 4152

RESPONSABILE INTEGRAZIONE PRESTAZIONI SPECIALISTICHE

Ing. Emilio Salsi
 Albo Ing. Reggio Emilia n° 9425

IL CONCESSIONARIO

Autosole Regionale
 Caspiana S.p.A.
 & ASSOCIATI
 Giovanni Pizzanti

DATA: 17/04/2012

EMISSIONE

DESCRIZIONE

Pasqualini Piacentini Salsi

IDENTIFICAZIONE ELABORATO

DATA: 17/04/2012

DESCRIZIONE

EMISSIONE

DESCRIZIONE

PRODOTTORE

VERIFICATO

APPROVAZIONE

DATA: 17/04/2012

SCALE: 1:100