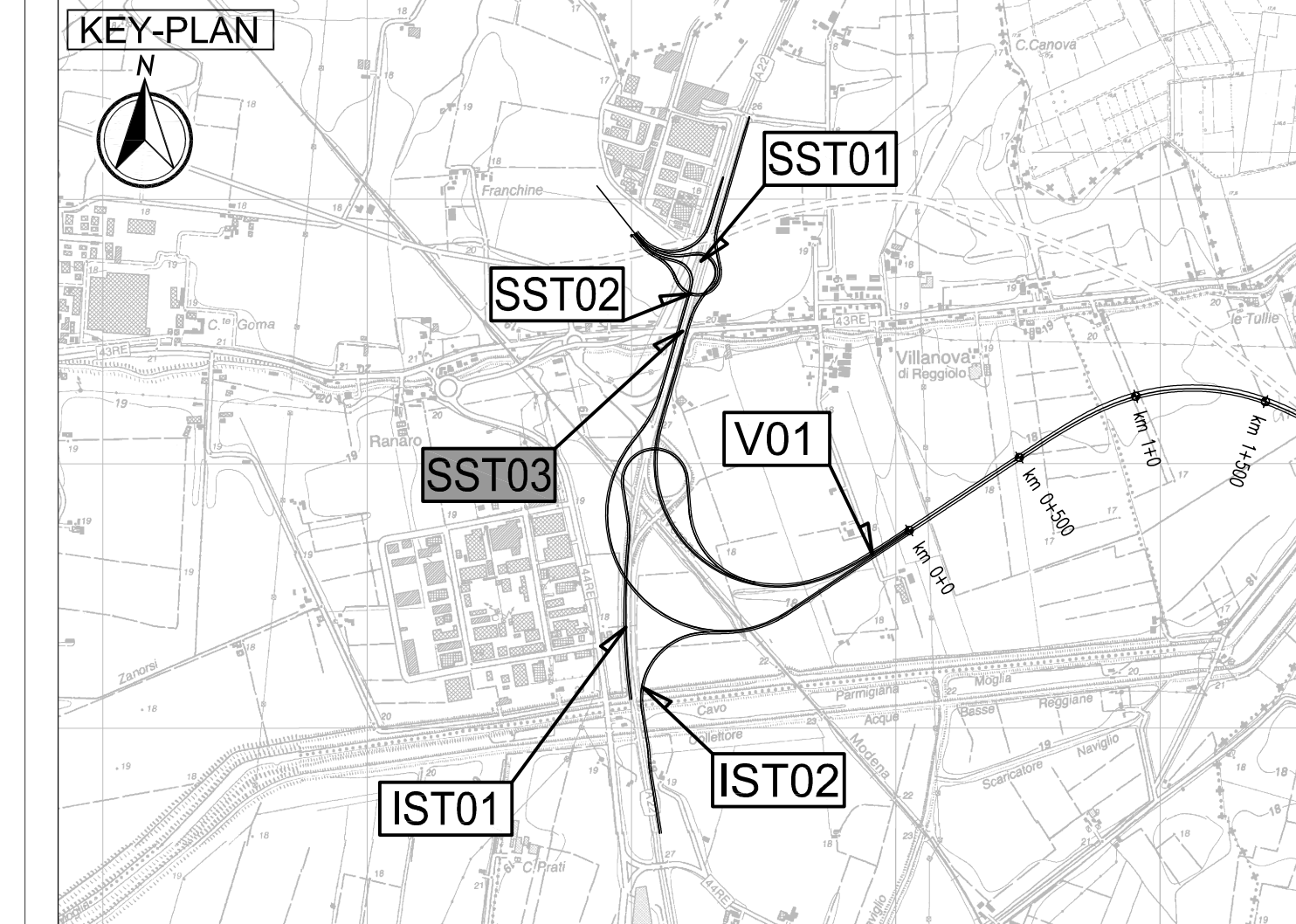
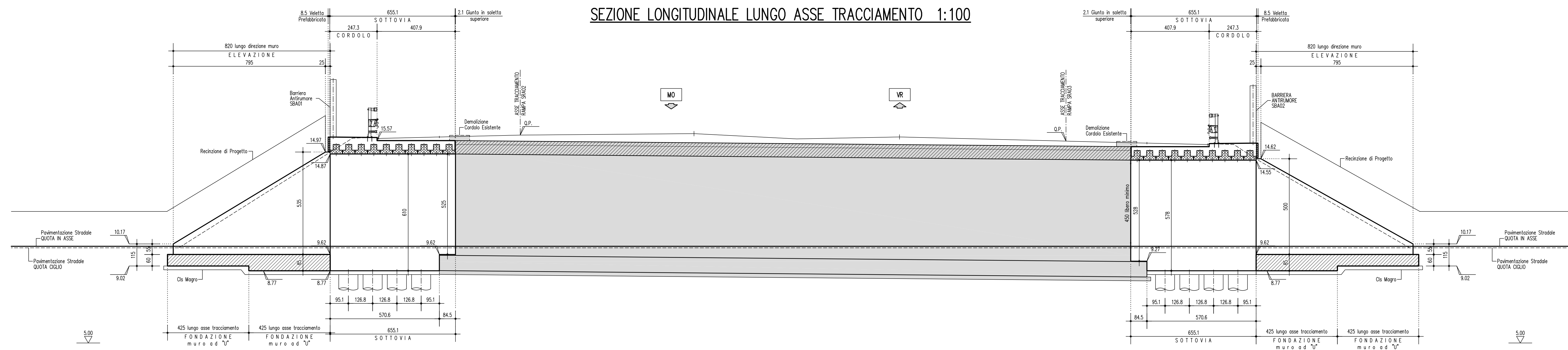


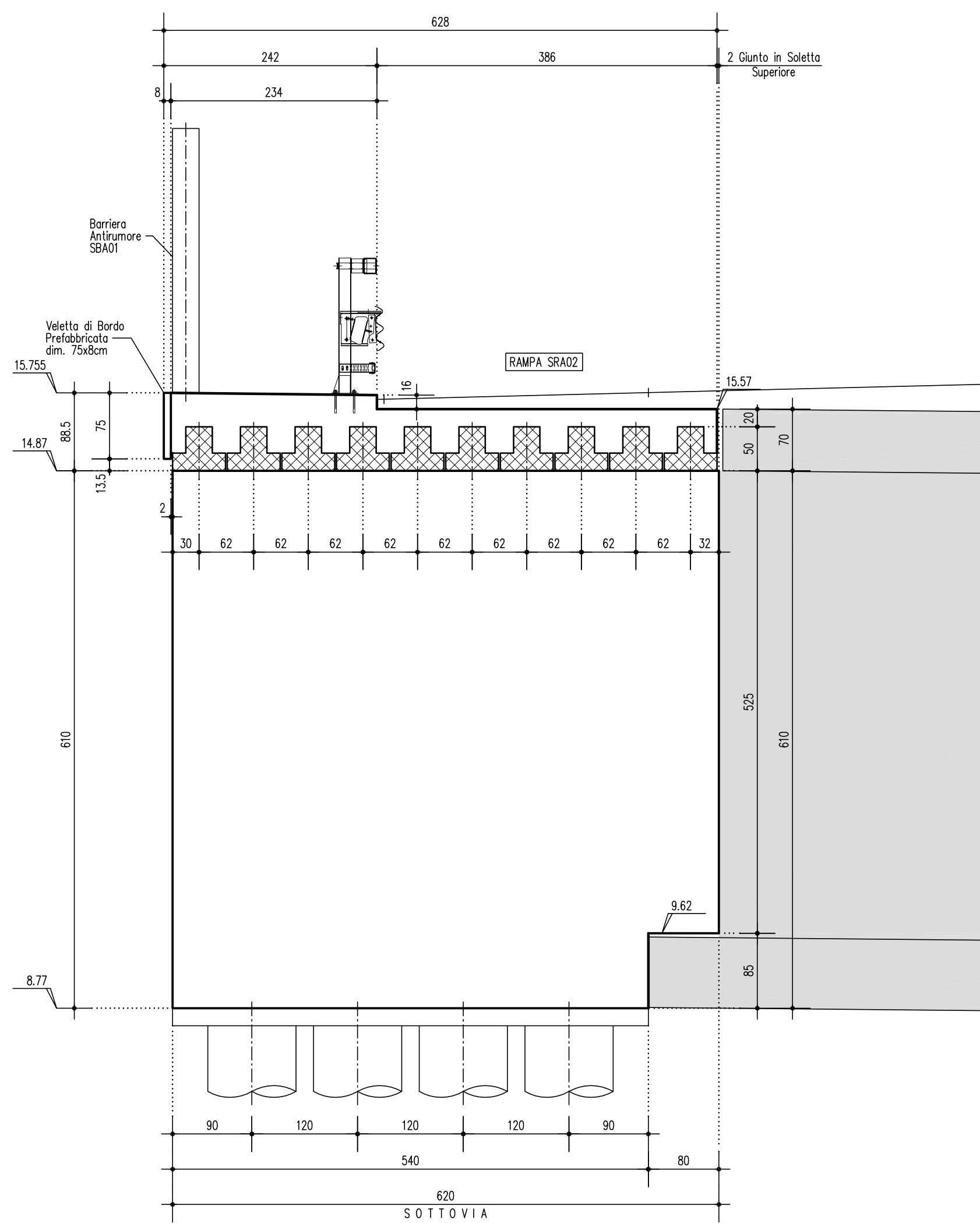
SEZIONE LONGITUDINALE LUNGO ASSE TRACCIAMENTO 1:100



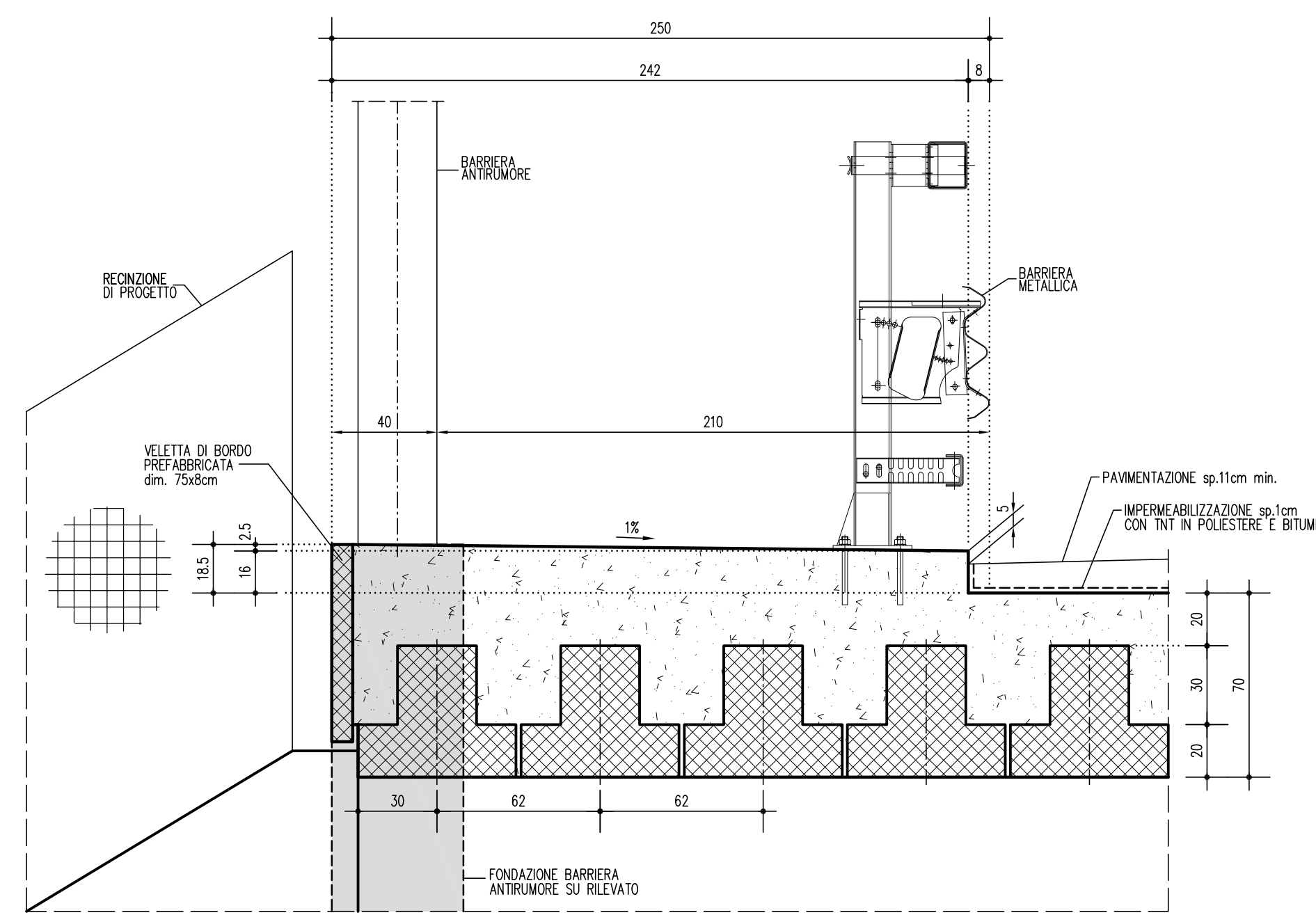
**LEGENDA**

[Symbol]	OPERA D'ARTE ESISTENTE
----------	------------------------

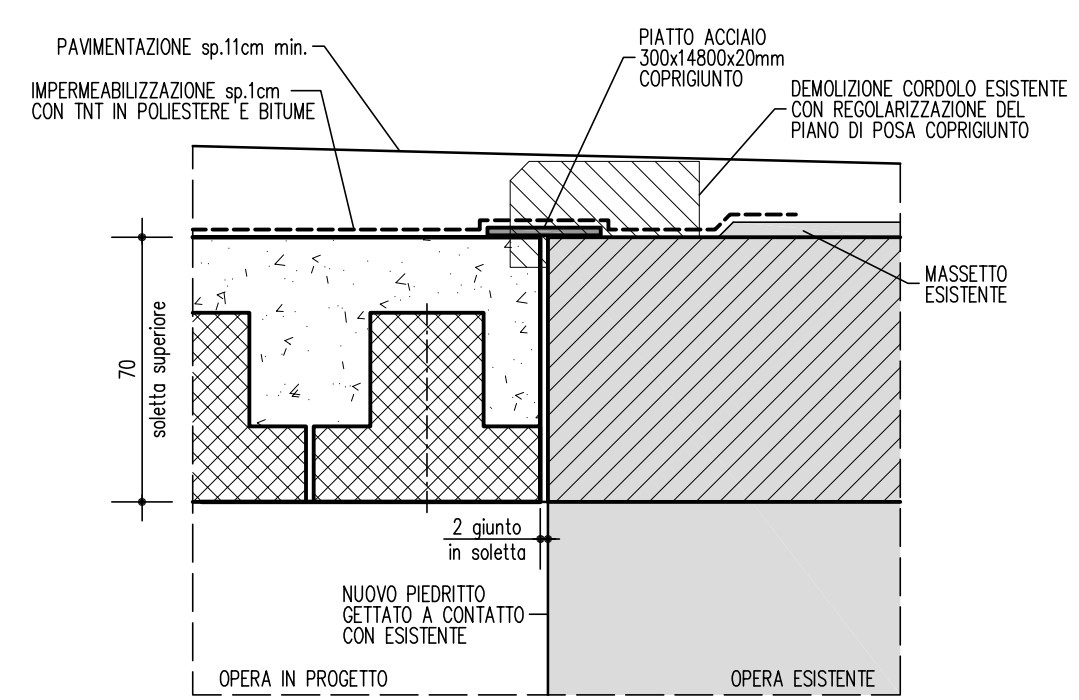
CARREGGIATA PER MO  
SEZIONE TRASVERSALE IN RETTO IMPALCATO 1:50



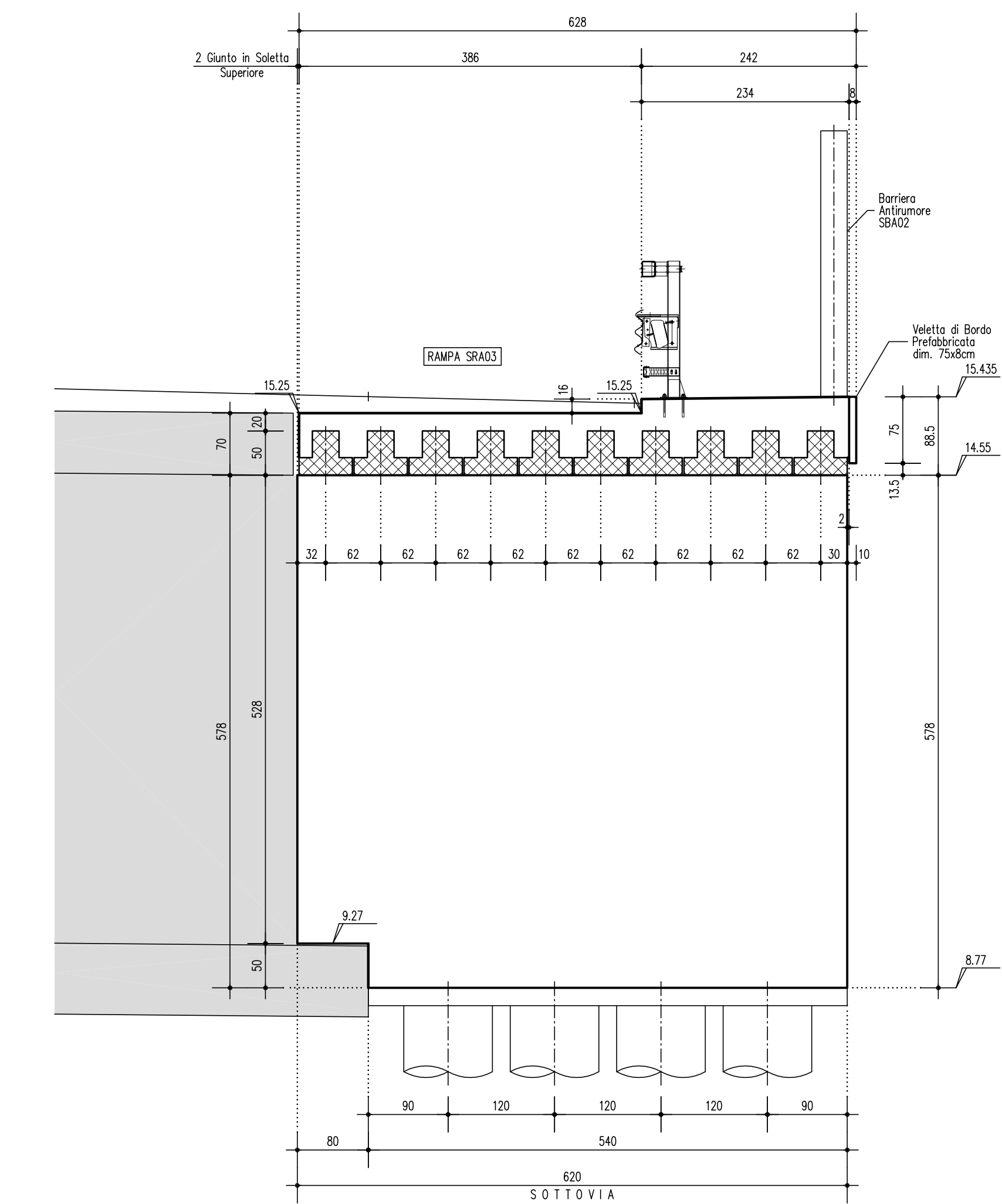
DETTAGLI CORDOLI LATERALI 1:20



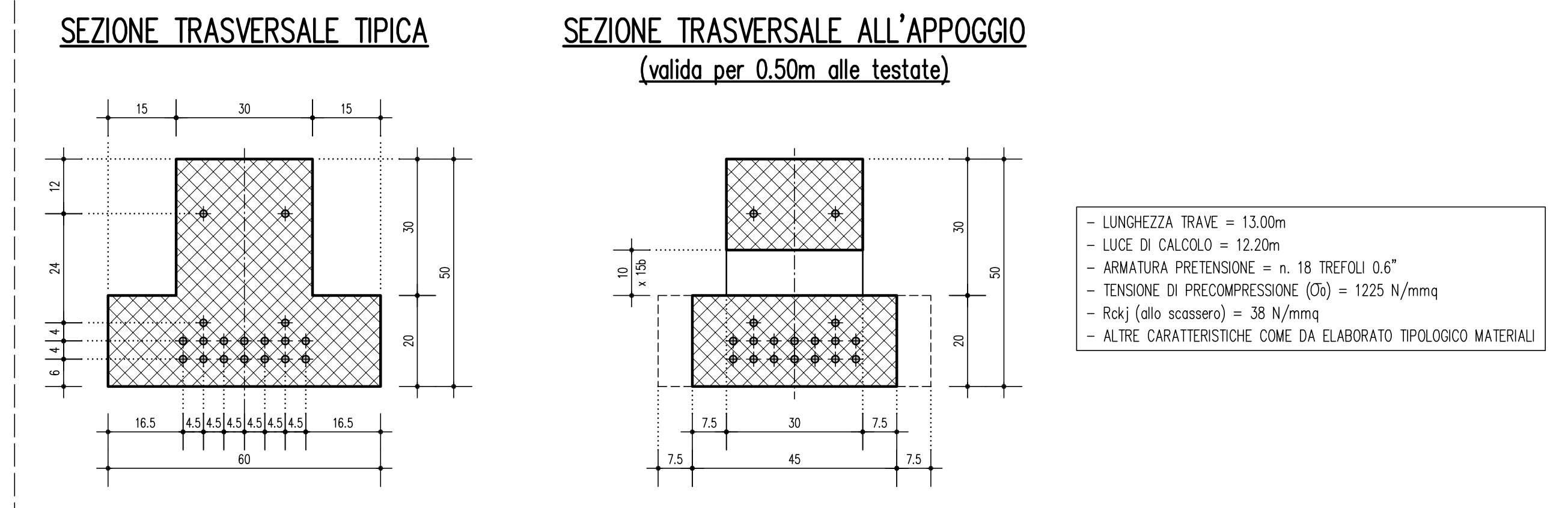
DETTAGLIO GIUNTO CON SOTTOVIA ESISTENTE 1:20



CARREGGIATA PER VR  
SEZIONE TRASVERSALE IN RETTO IMPALCATO 1:50

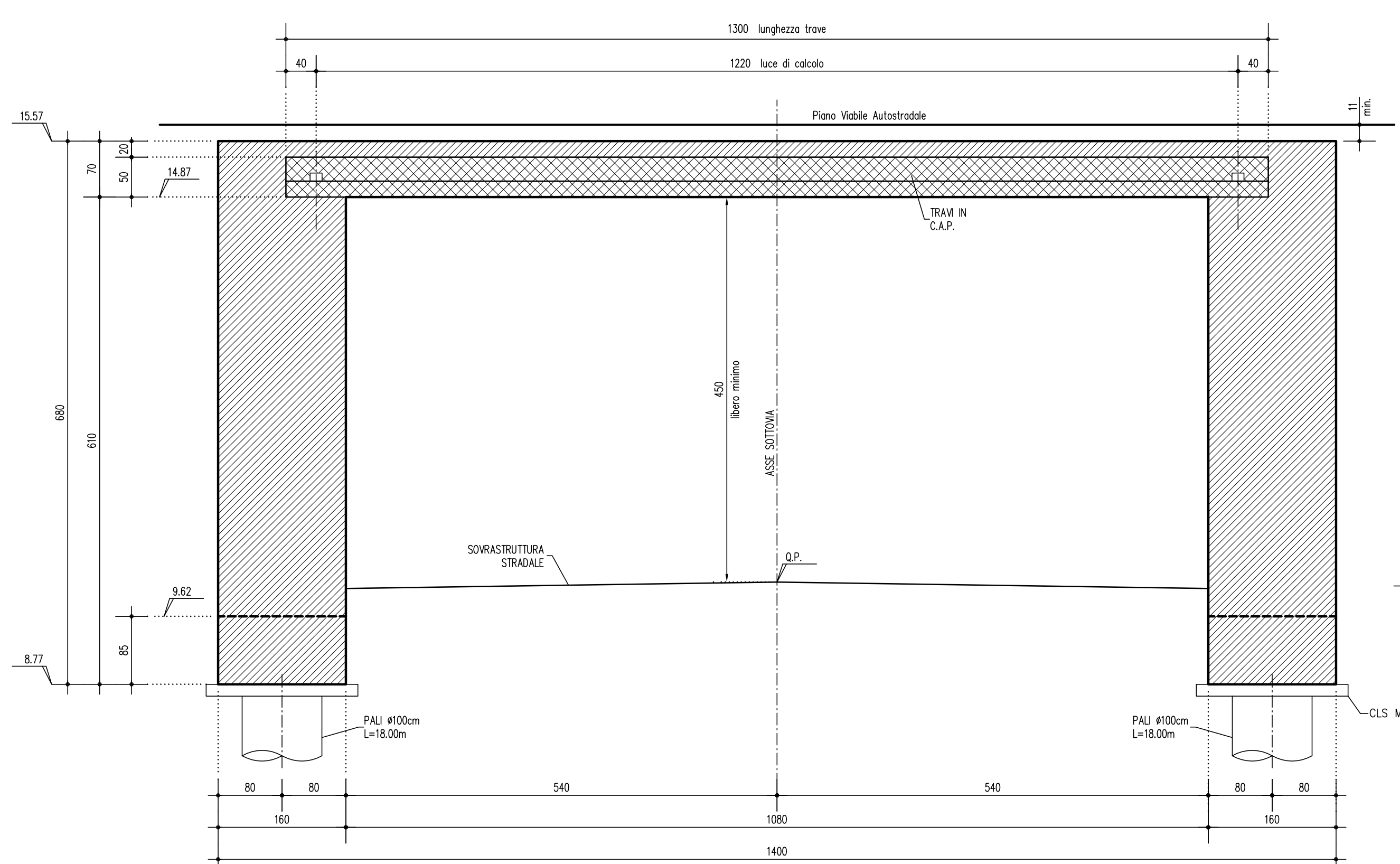


TRAVI IN C.A.P. (n.10 travi/carreggiata) 1:10

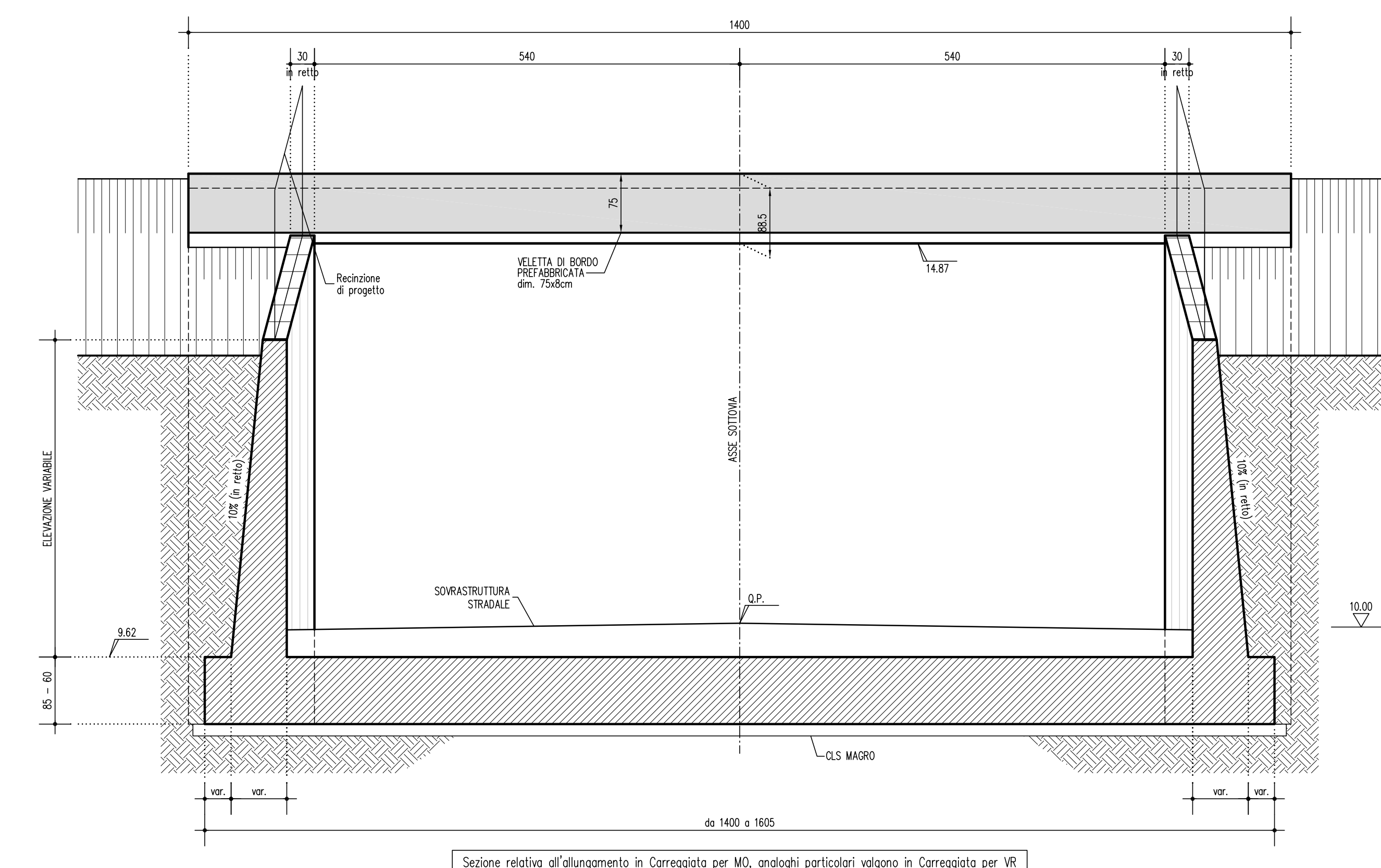


- LUNGHEZZA TRAVE = 13,00m
- LUCE DI CALCOLO = 12,20m
- ARMATURA PRETENSIONE = n. 18 TREFOGLI 0,6"
- TENSIONE DI PRECOMPRESSIONE (σ<sub>0</sub>) = 1225 N/mm<sup>2</sup>
- R<sub>ck</sub> (allo scasso) = 38 N/mm<sup>2</sup>
- ALTRE CARATTERISTICHE COME DA ELABORATO TIPOLOGICO MATERIALI

SEZIONE TRASVERSALE SOTTOVIA 1:50



SEZIONE TRASVERSALE SUL MURO DI IMBOCCO AD "U" 1:50



**ELABORATI DI RIFERIMENTO**

PD\_0\_000\_0000\_0\_GE\_KT\_01 - ELENCO NORMATIVE DI RIFERIMENTO  
 PD\_0\_000\_0000\_0\_GE\_KT\_02 - VITA UTILE E CLASSI D'USO DELLE OPERE  
 PD\_0\_100\_VST00\_0\_CM\_TP\_01 - SOTTOVIA SOPRA FALDA - IMPERMEABILIZZAZIONE  
 (a meno dell'impermeabilizzazione dell'estradosso soletta superiore)

**CARATTERISTICHE DEI MATERIALI**

PER CARATTERISTICHE DEI MATERIALI VEDERE ELABORATO:  
 PD\_0\_000\_0000\_0\_GE\_TB\_01 - TABELLA MATERIALI E CLASSI DI ESPOSIZIONE CALCESTRUZZO  
 (salvo quanto diversamente specificato in questo elaborato)

**NOTE**

TUTTE LE MISURE SONO ESPRESSE IN CENTIMETRI  
 TUTTE LE QUOTE ALTIMETRICHE SONO ESPRESSE IN METRI s.l.m.  
 TUTTI GLI ANGOLI SONO ESPRESSE IN GRADI CENTESIMALI  
 QUOTA FALDA DI PROGETTO A -0,10m DA PIANO CAMPAGNA

IL CONCESSIONARIO  
**Regione Emilia-Romagna**

IL CONCESSIONARIO  
**ARC**  
 AUTOSTRADA REGIONALE CISPADANA

**AUTOSTRADA REGIONALE CISPADANA  
 DAL CASELLO DI REGGIOLE-ROLO SULLA A22  
 AL CASELLO DI FERRARA SUD SULLA A13**  
 CODICE C.U.P. E81808000600009

**PROGETTO DEFINITIVO**

ASSE AUTOSTRADALE (COMPRESIVO DEGLI INTERVENTI LOCALI DI COLLEGAMENTO VIARIO AL SISTEMA AUTOSTRADALE)  
 OPERE STRUTTURALI  
 OPERE D'ARTE MAGGIORI - SOTTOVIA SVINCOLO E INTERCONNESSIONE  
 SST03 - SVINCOLO AUTOSTAZIONE DI REGGIOLE ROLO - PROLUNGAMENTO SOTTOPASSO SP.43 MOGLIA  
 OPERA D'ARTE - SEZIONI

IL PROGETTISTA  
**PACENTINI INGEGNERI S.r.l.**  
 Ing. Luca Pacentini  
 Albo Ing. Bologna n° 4152

RESPONSABILE INTEGRAZIONE PRESTAZIONI SPECIALISTICHE  
 Ing. Emilio Salsi  
 Albo Ing. Reggio Emilia n° 545

IL CONCESSIONARIO  
 Autostada Regionale  
 Caspadana S.p.A.  
 IL PRESIDENTE  
 Giovanni Pizzetti

G									
F									
E									
D									
C									
B									
A	17.04.2012	Emissione							
REV.	DATA	DESCRIZIONE							
IDENTIFICAZIONE ELABORATO			DESCRIZIONE			AUTORIZZAZIONE			
NUM. PROSP.	FILE	DATA	GRUPPO	CONTO	DATA	DATA	DATA	DATA	DATA
31110	PD	0	SIST	SIST	02	02	02	02	02
MAGGIO 2012			varie			varie			