

LEGENDA

OPERA D'ARTE ESISTENTE

ELABORATI DI RIFERIMENTO

PD_0_000_0000_0_GE_KT_01 - ELENCO NORMATIVE DI RIFERIMENTO
 PD_0_000_0000_0_GE_KT_02 - VITA UTILE E CLASSI D'USO DELLE OPERE
 PD_0_100_VST00_0_CM_TP_01 - SOTTOVIA SOPRA FALDA - IMPERMEABILIZZAZIONE
 (a meno dell'impermeabilizzazione dell'estradosso sottola superiore)

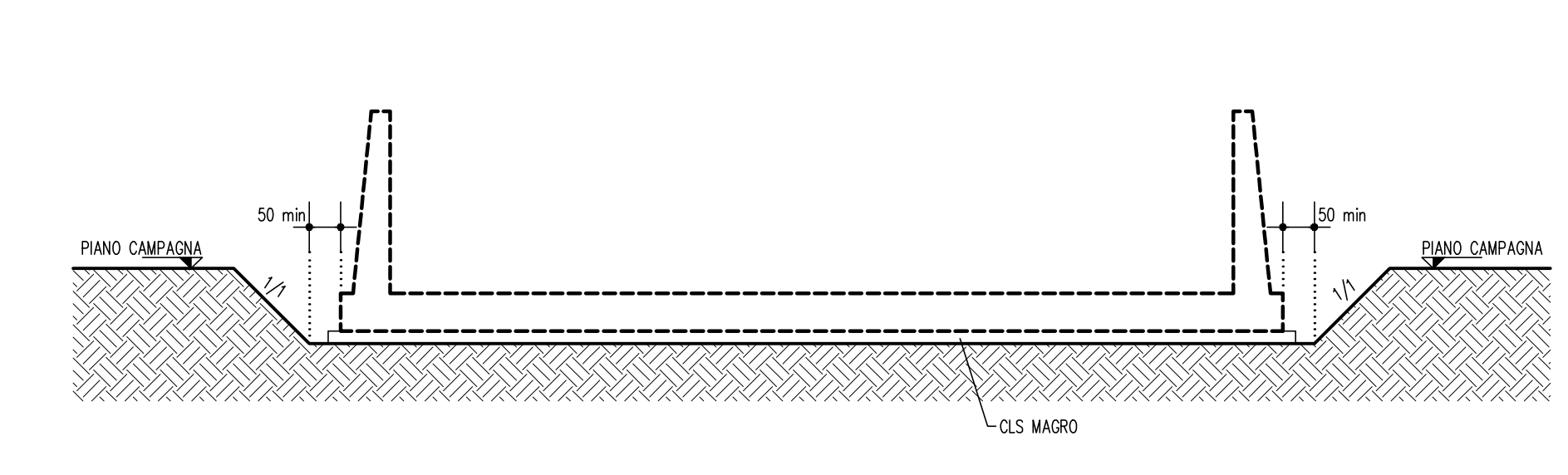
CARATTERISTICHE DEI MATERIALI

PER CARATTERISTICHE DEI MATERIALI VEDERE ELABORATO:
 PD_0_000_0000_0_GE_TB_01 - TABELLA MATERIALI E CLASSI DI ESPOSIZIONE CALCESTRUZZO
 (salvo quanto diversamente specificato in questo elaborato)

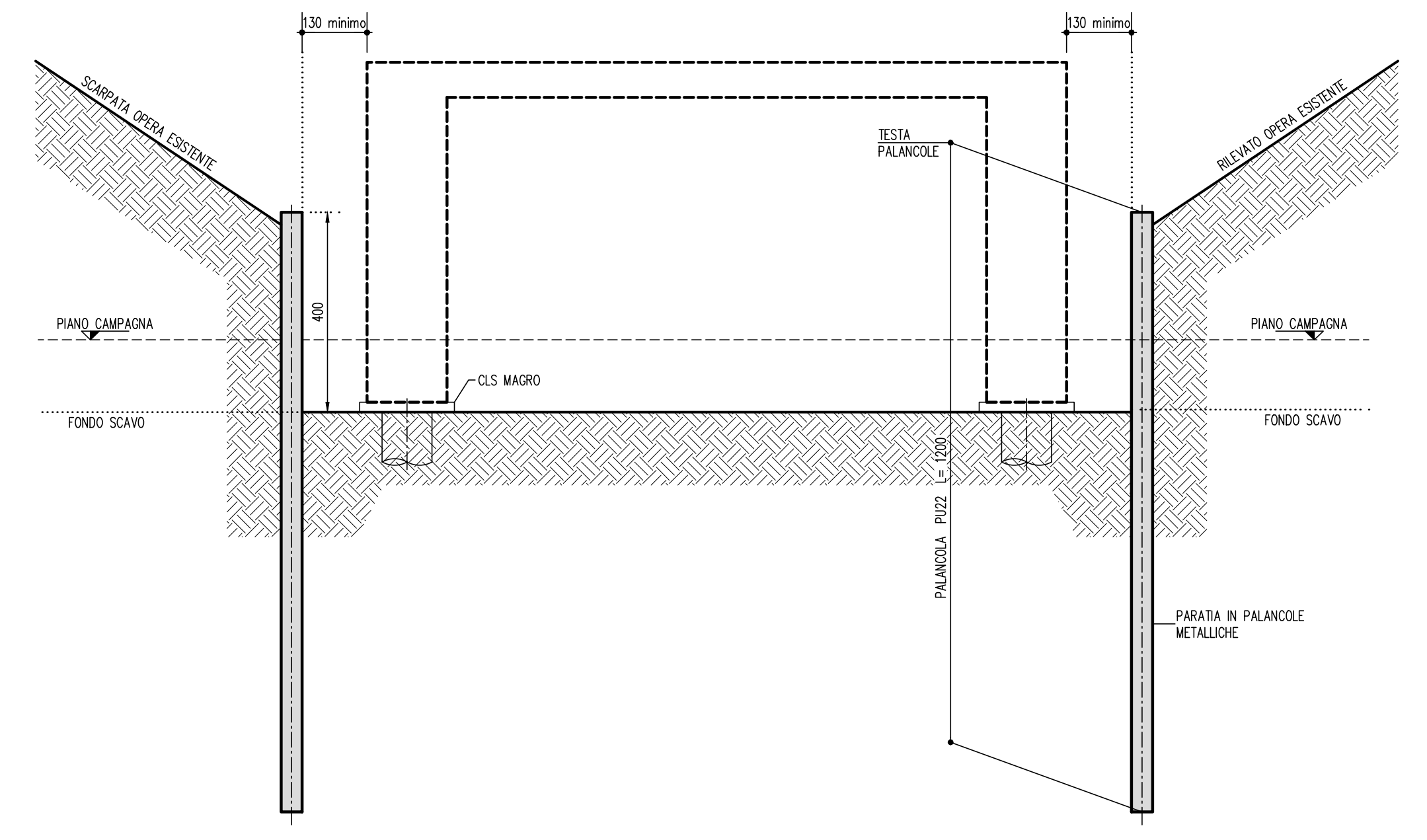
NOTE

_TUTTE LE MISURE SONO ESPRESSE IN CENTIMETRI
 _TUTTE LE QUOTE ALTIMETRICHE SONO ESPRESSE IN METRI s.l.m.
 _TUTTI GLI ANGOLI SONO ESPRESSE IN GRADI CENTESIMALI
 QUOTA FALDA DI PROGETTO A -0,50m DA PIANO CAMPAGNA

SEZIONE TRASVERSALE TRATTO CON SCAVO 1:100



SEZIONE TRASVERSALE PARATIA A SOSTEGNO RILEVATO ESISTENTE 1:100



IL CONCESSIONARIO
Regione Emilia-Romagna **ARC** AUTOSTRADA REGIONALE CISPADANA

AUTOSTRADA REGIONALE CISPADANA DAL CASELLO DI REGGIOLO-ROLO SULLA A22 AL CASELLO DI FERRARA SUD SULLA A13
 CODICE C.U.P. E81808000600009

PROGETTO DEFINITIVO

ASSE AUTOSTRADALE (COMPRESIVO DEGLI INTERVENTI LOCALI DI COLLEGAMENTO VIARIO AL SISTEMA AUTOSTRADALE)
 OPERE STRUTTURALI
 OPERE D'ARTE MAGGIORI - SOTTOVIA SVINCOLO E INTERCONNESSIONE
 SST03 - SVINCOLO AUTOSTAZIONE DI REGGIOLO ROLO - PROLUNGAMENTO SOTTOPASSO SP.43 MOGLIA
 OPERE PROVVISORIE E PIANTE SCAVI

IL PROGETTISTA
Piacentini Ingegneri S.r.l.
 Ing. Luca Piacentini
 Albo Ing. Bologna n° 4152

RESPONSABILE INTEGRAZIONE PRESTAZIONI SPECIALISTICHE
 Ing. Emilio Salsi
 Albo Ing. Reggio Emilia n° 945

IL CONCESSIONARIO
Autosole Regionale Caspiana S.p.A. & PRESTAZIONI
 Cristiano Pizzanti

DATA: 17.04.2012
 EMISSIONE: Pasqualini Piacentini Salsi

IDENTIFICAZIONE ELABORATO
 DESCRIZIONE: MAGGIORE CONTROLLO APPROVAZIONE

DATA: 17.04.2012
 SCALE: 1:100