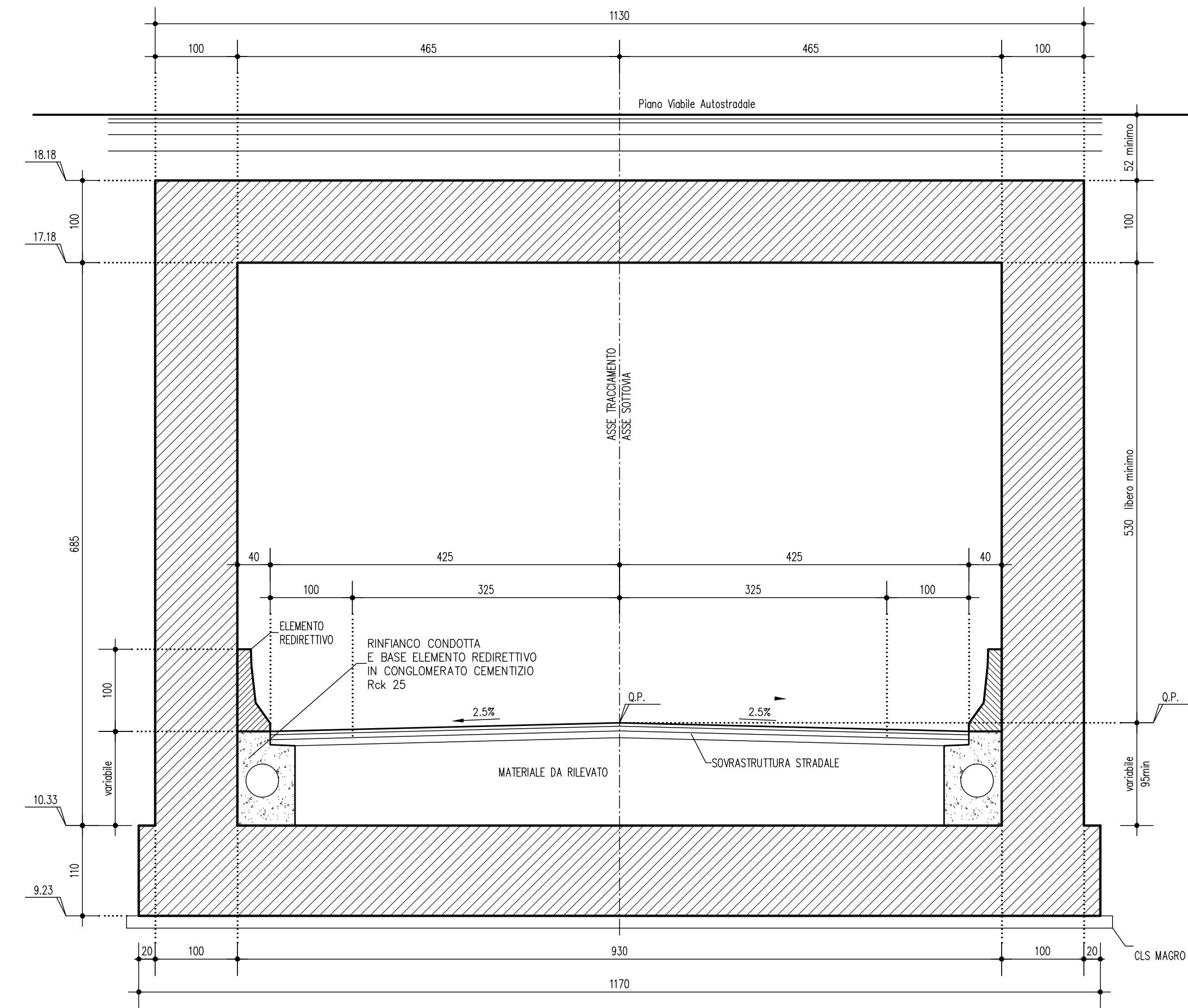
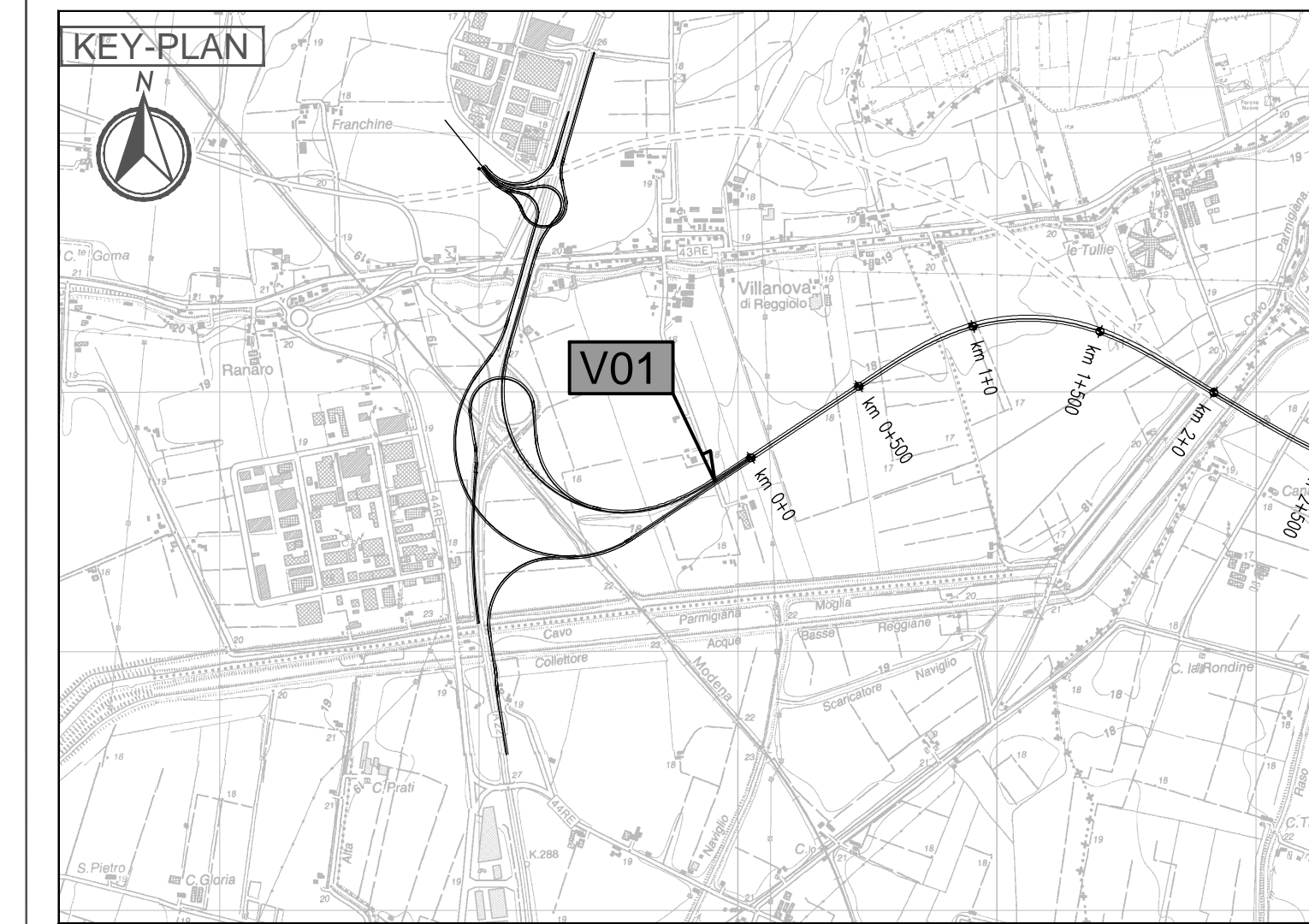
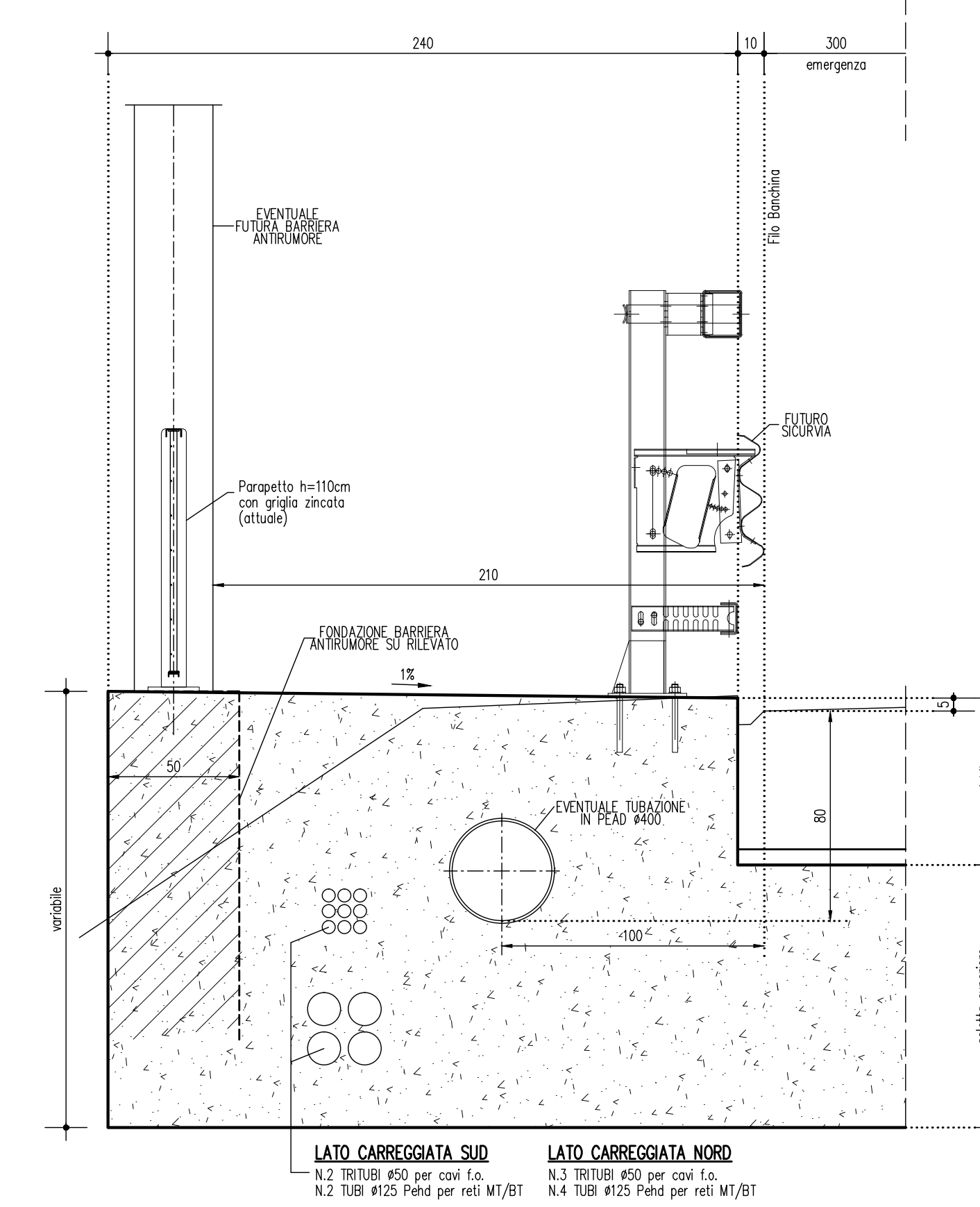


SEZIONE TRASVERSALE SOTTOVIA 1:50



DETTAGLIO CORDOLO LATERALE 1:20



LEGENDA

ELABORATI DI RIFERIMENTO
 PD_0_000_0000_0_GE_KT_01 - ELENCO NORMATIVE DI RIFERIMENTO
 PD_0_000_0000_0_GE_KT_02 - VITA UTILE E CLASSI D'USO DELLE OPERE
 PD_0_V00_VST00_0_CM_ST_01 - SEZIONI TIPO - VIABILITA' CATEGORIA F2 - Tavola 1/2
 PD_0_V00_VST00_0_CM_TP_02 - SOTTOVIA SOTTO FALDA - IMPERMEABILIZZAZIONE
 PD_0_V00_VST00_0_CM_TP_03 - SOTTOVIA - IMPIANTO DI SOGLIEVAMENTO - BOTOLE DI CHIUSURA E SCALE DI ACCESSO
 PD_0_V00_VST00_0_CM_TP_04 - SOTTOVIA - PIAZZOLA IMPIANTO DI SOGLIEVAMENTO
 PD_0_V00_VST00_0_CM_TP_05 - SOTTOVIA E MURI - PARAPETTI

CARATTERISTICHE DEI MATERIALI

PER CARATTERISTICHE DEI MATERIALI VEDERE ELABORATO:
 PD_0_000_0000_0_GE_TB_01 - TABELLA MATERIALI E CLASSI DI ESPOSIZIONE CALCESTRUZZO

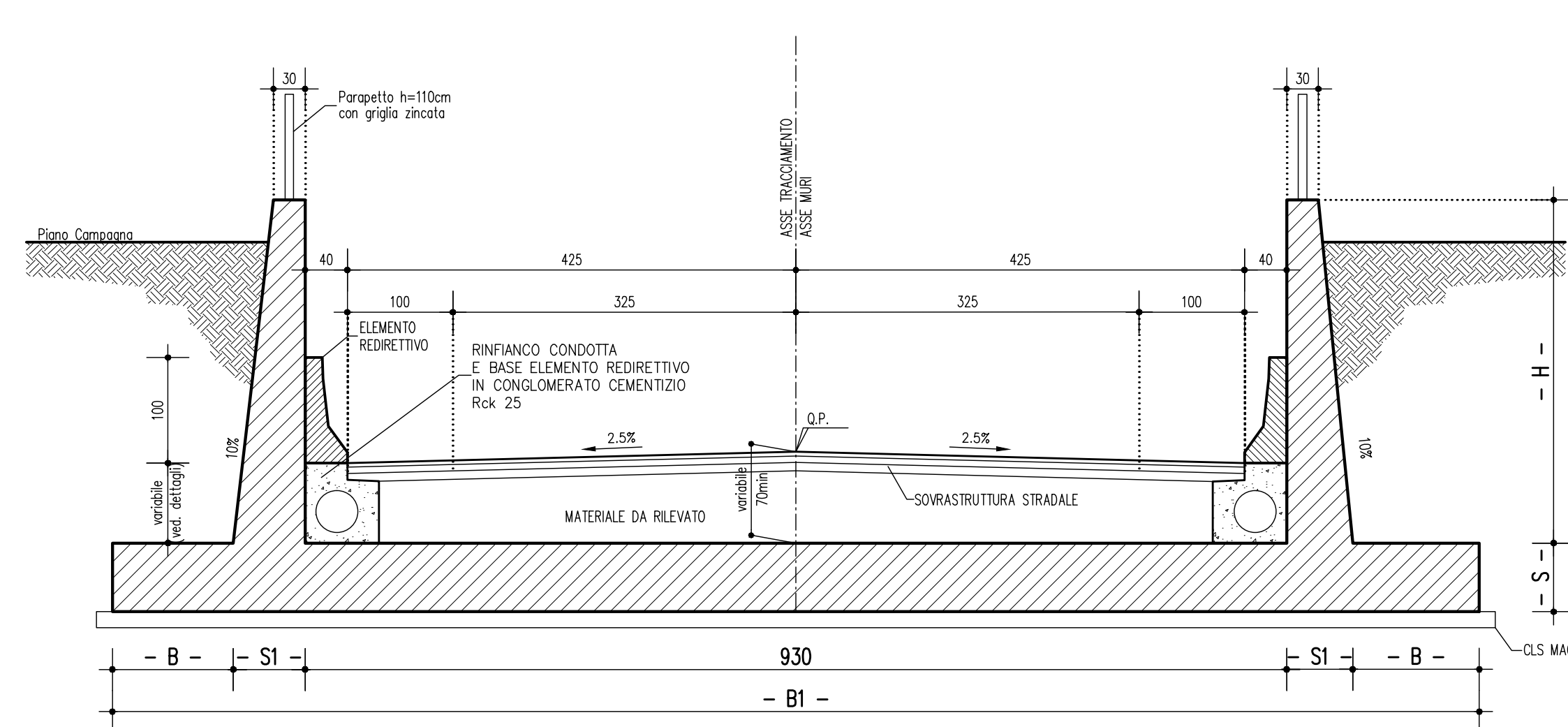
NOTE

Angoli Centesimali
 QUOTA FALDA DI PROGETTO A +0.50m DA PIANO CAMPAGNA

MURI RAMPA SUD

CONCIO	-H-	-S1-	-S-	-B-	-B1-
-S1-	715	101,5	105	180	1493
-S2-	700	100	100	180	1490
-S3-	660	96	100	180	1482
-S4-	620	92	95	180	1474
-S5-	565	86,5	90	160	1423
-S6-	505	80,5	85	160	1411
-S7-	445	74,5	75	130	1339
-S8-	385	68,5	70	120	1307
-S9-	310	61	65	120	1292
-S10-	255	55,5	60	110	1261
-S11-	195/216	49,5/51,6	55	110	1250
-S12-	166/182/104	46,6/48,2/40,4	50	130,5/112/119,6	1250/1500

SEZIONE TRASVERSALE MURI AD "U" 1:50

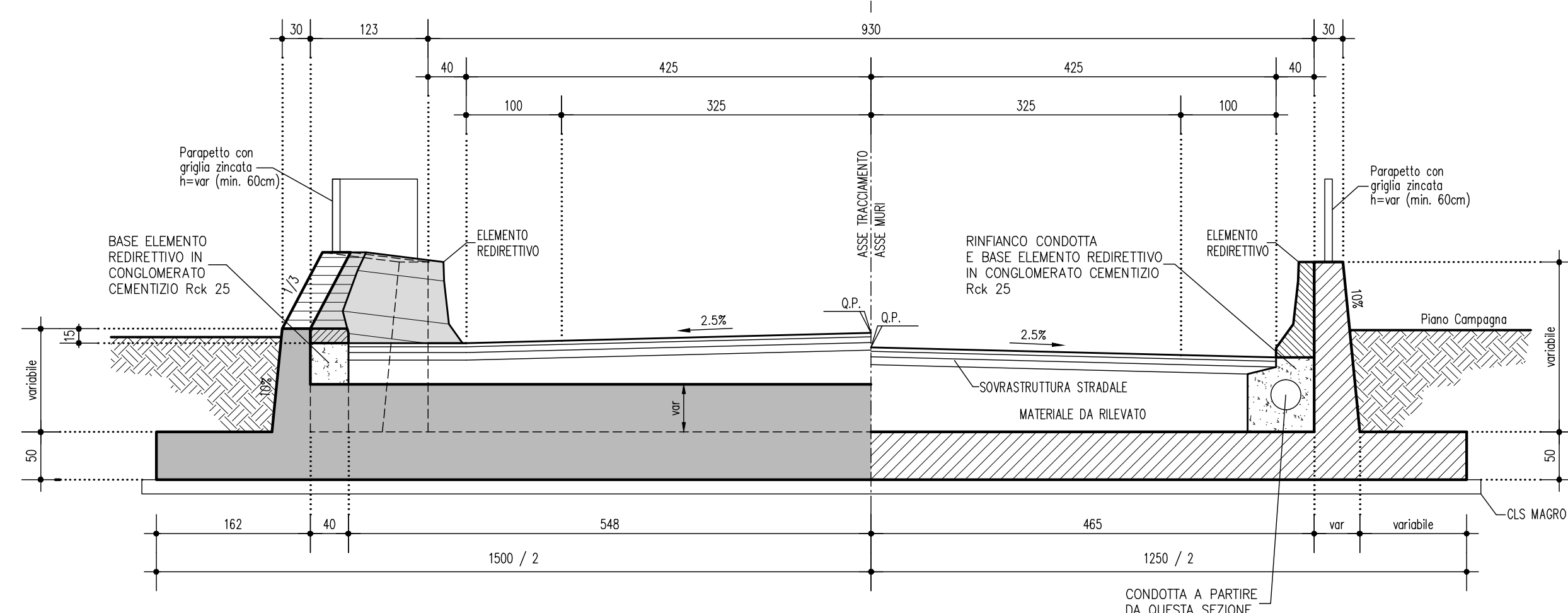


MURI RAMPA NORD

CONCIO	-H-	-S1-	-S-	-B-	-B1-
-N1-	770	107	110	180	1504
-N2-	770			vasco sollevamento	
-N3-	655	95,5	100	180	1481
-N4-	620	92	95	180	1434
-N5-	565	86,5	90	160	1423
-N6-	505	80,5	85	160	1411
-N7-	445	74,5	75	130	1339
-N8-	385	68,5	70	120	1307
-N9-	310	61	65	120	1292
-N10-	255	55,5	60	110	1261
-N11-	195/214	49,5/51,4	55	110,5/110	1250
-N12-	100/179/164	40/41,9/46,4	50	120/112,3/113,6	1250/1500

SEZIONE TRASVERSALE CONCIO TERMINALE DI IMBOCCO MURI AD "U" 1:50

1/2 SEZIONE ALLARGATA AD INIZIO CONCIO 1/2 SEZIONE AD INIZIO ALLARGAMENTO (7,00m da inizio concio)



IL CONCESSIONARIO
ARC AUTOSTRADA REGIONALE CISPADANA

IL CONCESSIONARIO
Autosole Regionale Casale S.p.A. & consorzio Gruppo Piacenti

AUTOSTRADA REGIONALE CISPADANA DAL CASELLO DI REGGIOLO-ROLO SULLA A22 AL CASELLO DI FERRARA SUD SULLA A13
 CODICE C.U.P. E8180800060009

PROGETTO DEFINITIVO

ASSE AUTOSTRADALE (COMPRESIVO DEGLI INTERVENTI LOCALI DI COLLEGAMENTO VIARIO AL SISTEMA AUTOSTRADALE)
 OPERE STRUTTURALI
 OPERE D'ARTE MAGGIORI - SOTTOVIA
 VST01 - SOTTOVIA S.C. FANTOZZA (rampa sv A22 - SF) - (rampa sv A22-FN)
 OPERE D'ARTE - SEZIONE TRASVERSALE

IL PROGETTISTA
Piacentini Ingegneri S.r.l.
 Ing. Luca Piacentini
 Albo Ing. Bologna n° 4152

RESPONSABILE INTEGRAZIONE PRESTAZIONI SPECIALISTICHE
 Ing. Emilio Salsi
 Albo Ing. Reggio Emilia n° 945

IL CONCESSIONARIO
 Ing. Emilio Salsi
 Albo Ing. Reggio Emilia n° 945

DATA: 17.04.2012
 EMISSIONE: Pasqualini, Piacentini, Salsi

IDENTIFICAZIONE ELABORATO
 DATA: 17.04.2012
 DESCRIZIONE: EMISSIONE
 AUTORE: Pasqualini, Piacentini, Salsi
 VERIFICAZIONE: Pasqualini, Piacentini, Salsi
 APPROVAZIONE: Pasqualini, Piacentini, Salsi
 DATA: 17.04.2012
 SCALE: 1:50-20