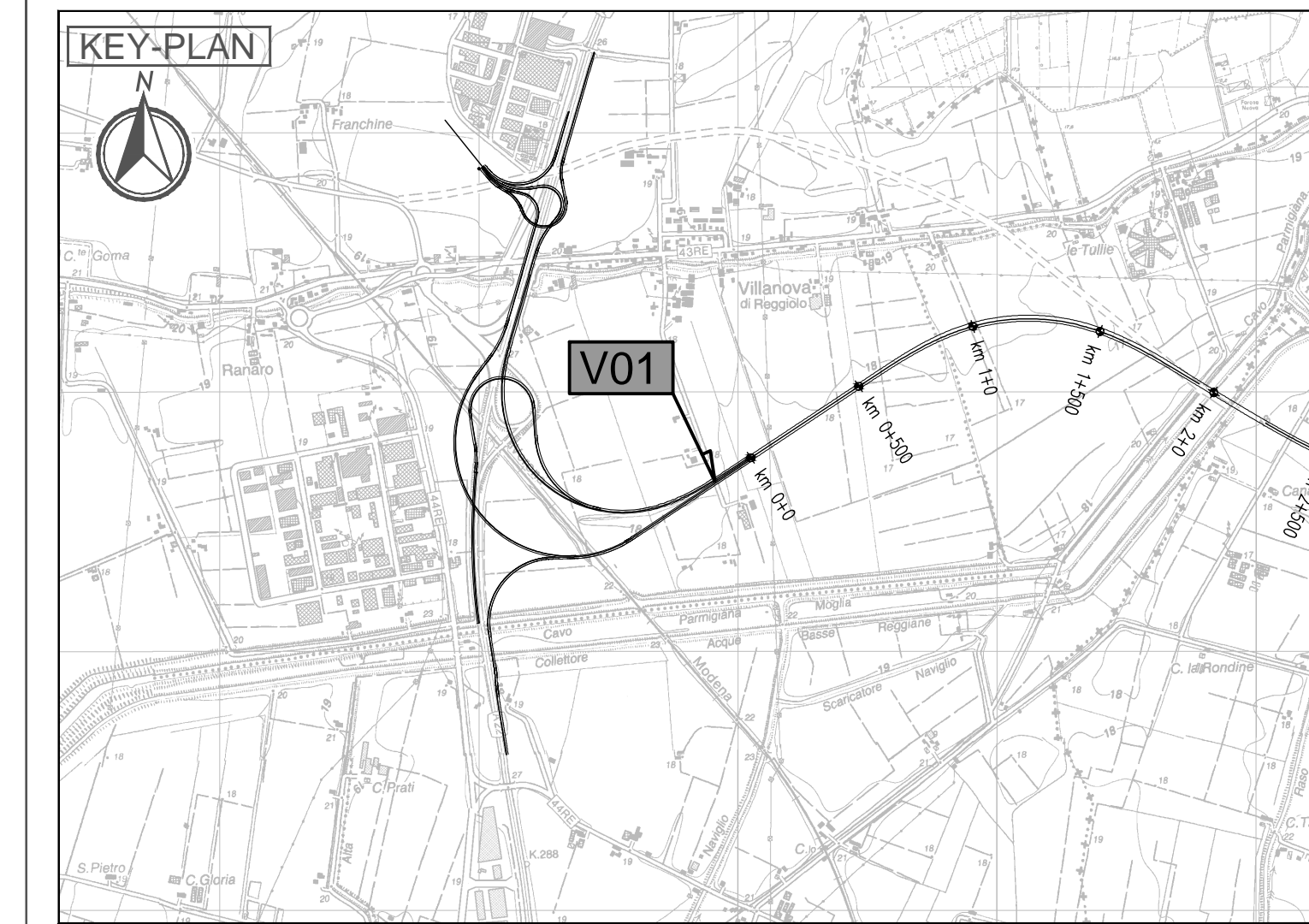
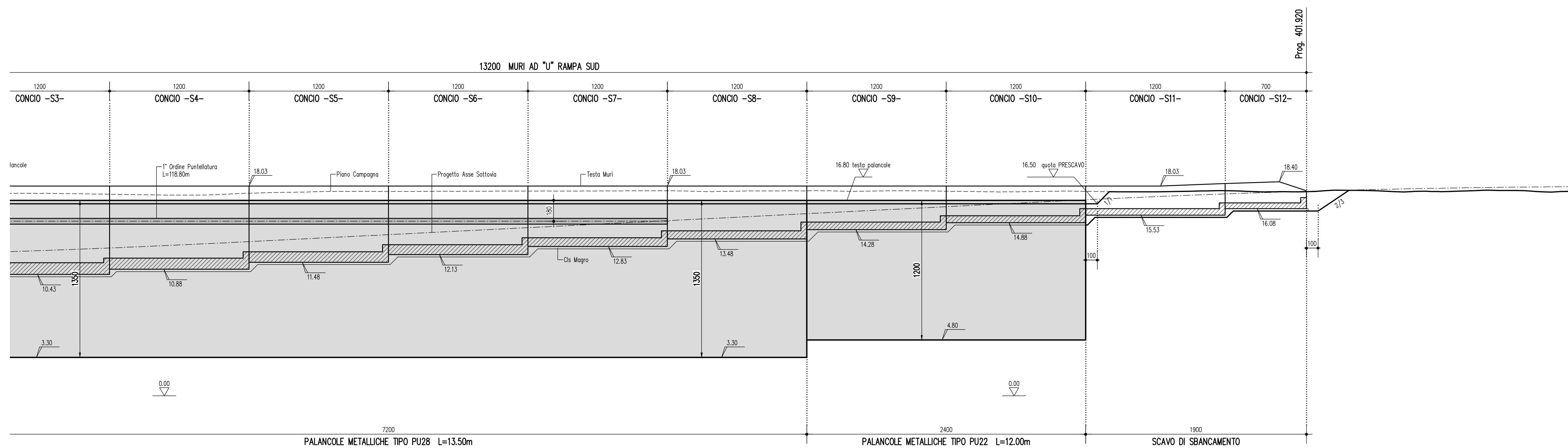
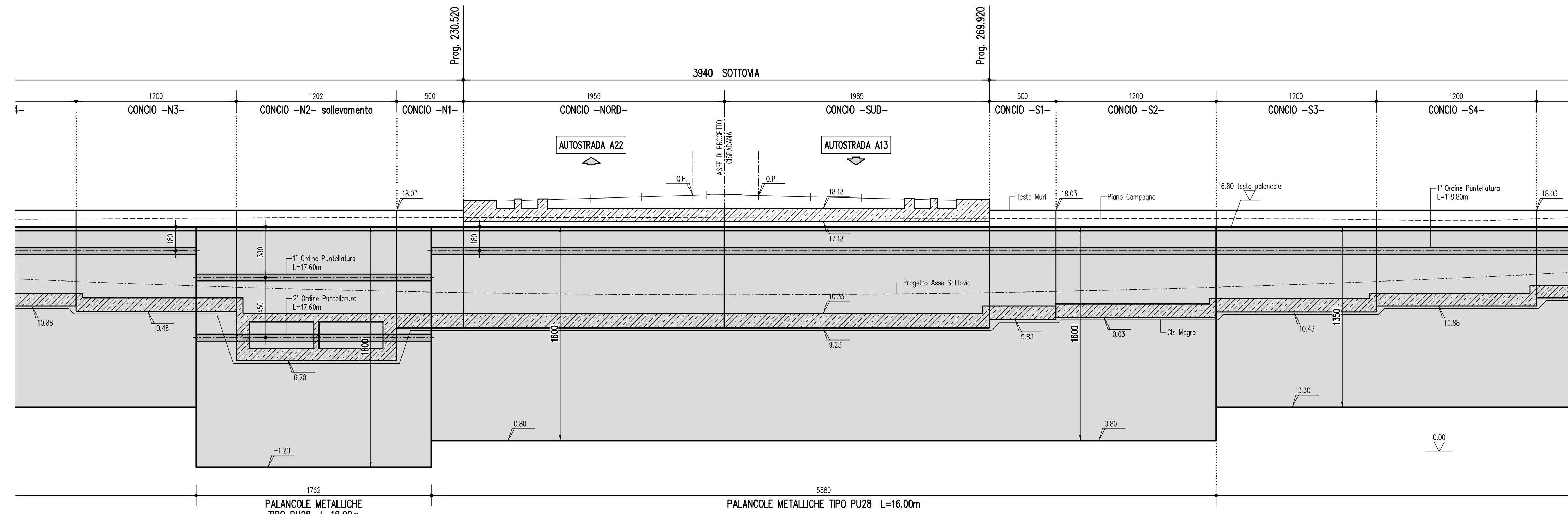
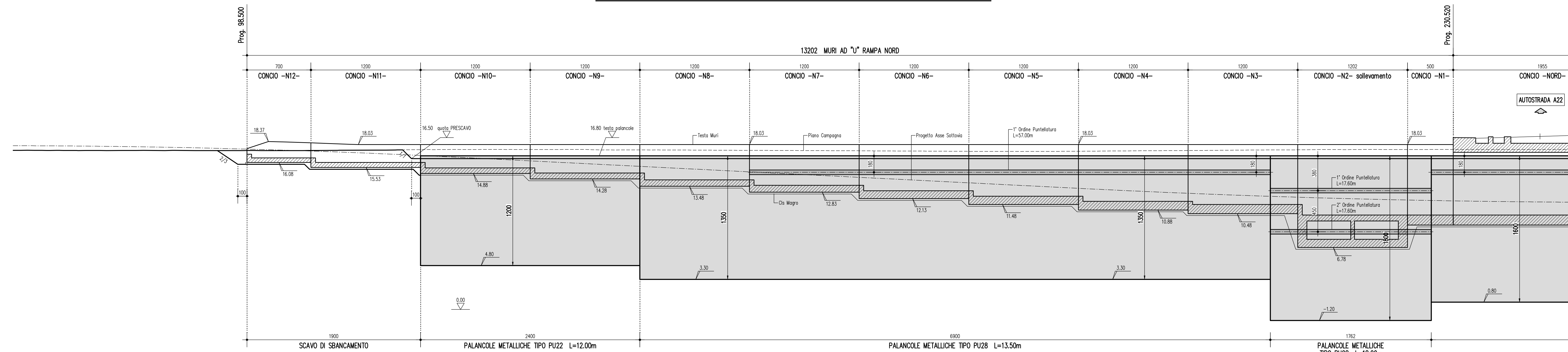


OPERE PROVVISORIE E SCAVI - SEZIONE LONGITUDINALE 1:200



LEGENDA

ELABORATI DI RIFERIMENTO  
 PD\_0\_000\_0000\_0\_GE\_KT\_01 - ELENCO NORMATIVE DI RIFERIMENTO  
 PD\_0\_000\_0000\_0\_GE\_KT\_02 - VITA UTILE E CLASSI D'USO DELLE OPERE  
 PD\_0\_V00\_VST00\_0\_CM\_ST\_01 - SEZIONI TIPO - VIABILITA' CATEGORIA F2 - Tavola 1/2  
 PD\_0\_V00\_VST00\_0\_CM\_ST\_02 - SEZIONI TIPO - VIABILITA' CATEGORIA F2 - Tavola 2/2  
 PD\_0\_V00\_VST00\_0\_CM\_TP\_02 - SOTTOVA SOTTO FALDA - IMPERMEABILIZZAZIONE  
 PD\_0\_V00\_VST00\_0\_CM\_TP\_03 - SOTTOVA - IMPIANTO DI SOGLIEVAMENTO - BOTOLE DI CHIUSURA E SCALE DI ACCESSO  
 PD\_0\_V00\_VST00\_0\_CM\_TP\_04 - SOTTOVA - PIAZZOLA IMPIANTO DI SOGLIEVAMENTO  
 PD\_0\_V00\_VST00\_0\_CM\_TP\_05 - SOTTOVA E MURI - PARAPETTI

CARATTERISTICHE DEI MATERIALI  
 PER CARATTERISTICHE DEI MATERIALI VEDERE ELABORATO:  
 PD\_0\_000\_0000\_0\_GE\_TB\_01 - TABELLA MATERIALI E CLASSI DI ESPOSIZIONE CALCESTRUZZO

NOTE  
 \_TUTTE LE MISURE SONO ESPRESSE IN CENTIMETRI  
 \_PER I DETTAGLI IMPERMEABILIZZAZIONI VEDERE GLI ELABORATI TIPOLOGICI SPECIFICI PER I SOTTOVA SOTTO FALDA  
 \_QUOTA FALDA DI PROGETTO A +0.50m DA PIANO CAMPAGNA

IL CONCEDENTE  
**Regione Emilia-Romagna**  
 IL CONCESSIONARIO  
**ARC** AUTOSTRADA REGIONALE CISPADANA  
**AUTOSTRADA REGIONALE CISPADANA**  
 DAL CASELLO DI REGGIOLO-ROLO SULLA A22  
 AL CASELLO DI FERRARA SUD SULLA A13  
 CODICE C.U.P. E81808000600009  
**PROGETTO DEFINITIVO**

ASSE AUTOSTRADALE (COMPRESIVO DEGLI INTERVENTI LOCALI DI COLLEGAMENTO VIARIO AL SISTEMA AUTOSTRADALE)  
 OPERE STRUTTURALI  
 OPERE D'ARTE MAGGIORI - SOTTOVA  
 VST01 - SOTTOVA S.C. FANTOZZA (rampa svA22-SF) - (rampa sv A22-FN)  
 OPERE PROVVISORIE

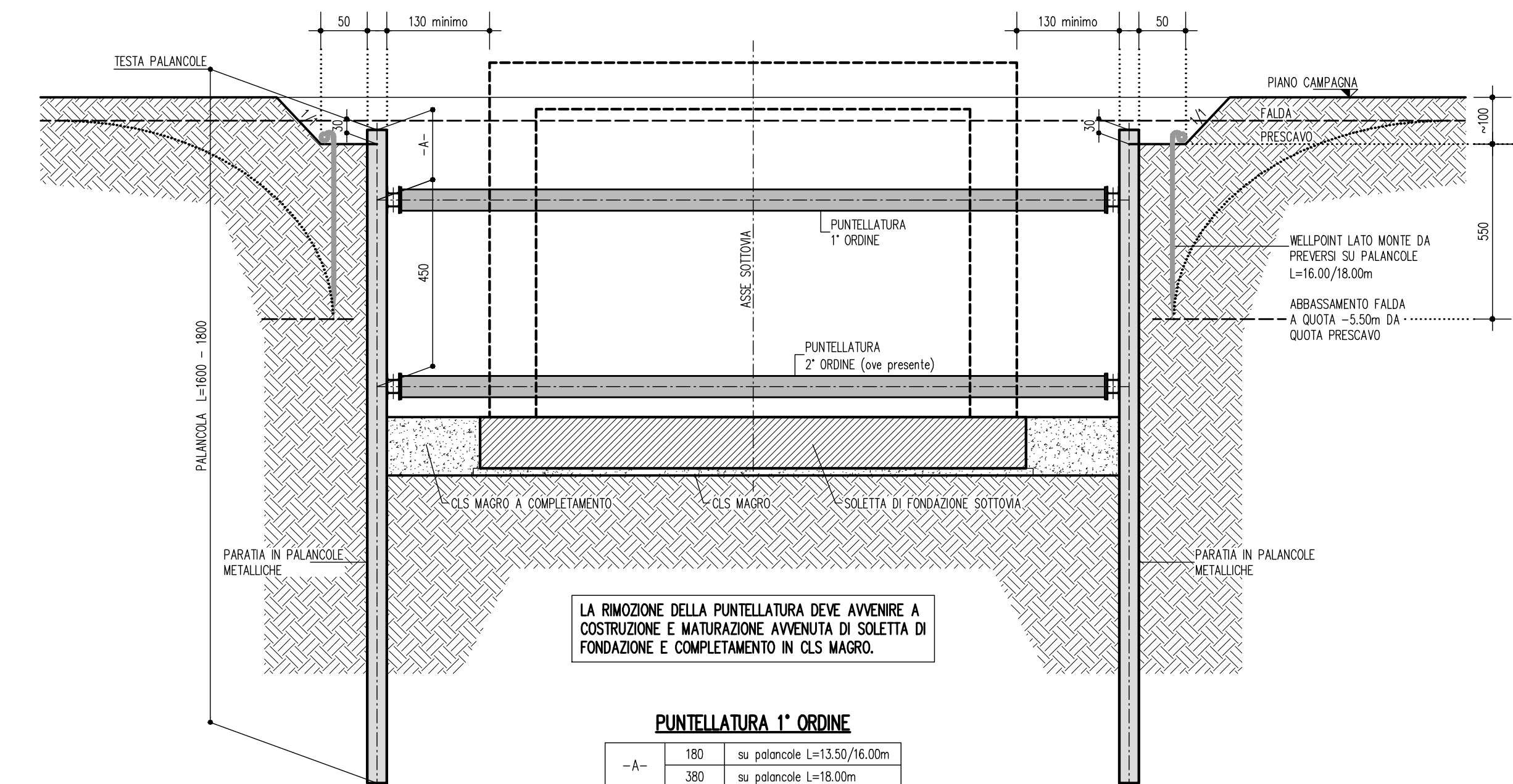
IL PROGETTISTA  
**Piacentini Ingegneri S.r.l.**  
 Ing. Luca Piacentini  
 Albo Ing. Bologna n° 4152

RESPONSABILE INTEGRAZIONE PRESTAZIONI SPECIALISTICHE  
 Ing. Emilio Salsi  
 Albo Ing. Reggio Emilia n° 945

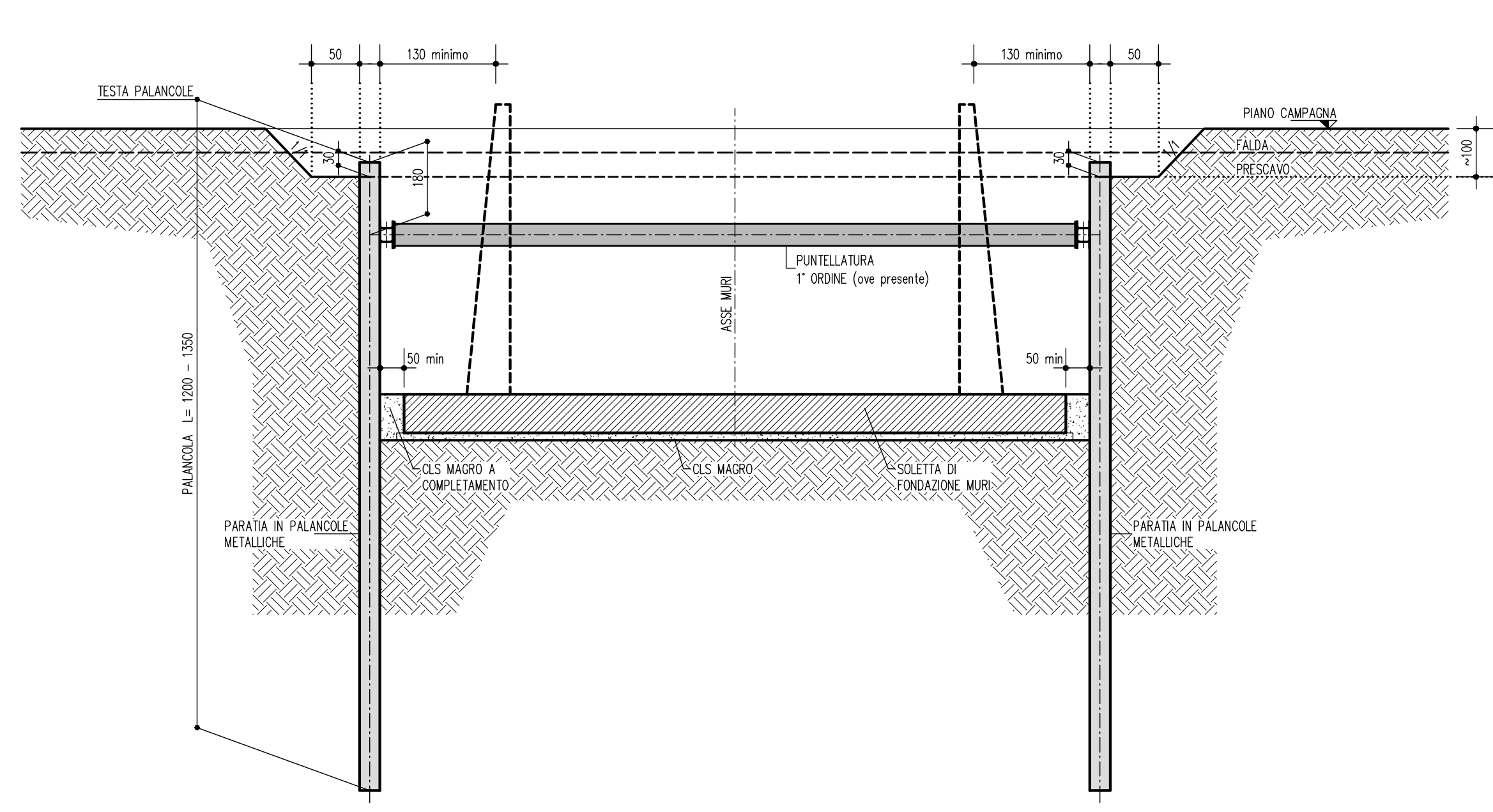
IL CONCESSIONARIO  
**Autosole Regionale Casaleone S.p.A. & consorzio Gruppo Piacentini**

PROGETTO DEFINITIVO  
 17/04/2012 Emissione  
 Pasqualini Piacentini Salsi  
 IDENTIFICAZIONE ELABORATO DESCRIZIONE  
 DATA 17/04/2012  
 AUTORE [signature]  
 VERIFICATORE [signature]  
 APPROVATORE [signature]  
 DATA 17/04/2012  
 SCALE varie

SEZIONE TRASVERSALE SU SOTTOVA E MURI AD "U" ADIACENTI (ad altezza maggiore) 1:100



SEZIONE TRASVERSALE SU MURI AD "U" (ad altezza minore) 1:100



- PUNTELLATURA (1° e 2° ORDINE)**  
 - TUBO #457.2mm - Sp. 11mm  
 - INTERASSE: 4.00m su palancole L=13.50/16.00m (1 ordine)  
 - 2.40m su palancole L=18.00m (2 ordini)  
 - TRAVI RIPARTIZIONE 141 HE280B
- FASI DI REALIZZAZIONE OPERA**  
 1 - REALIZZAZIONE PRESACCO  
 2 - INFUSIONE PALANCOLE METALLICHE E POSIZIONAMENTO PUNTELLATURA  
 3 - ABBASSAMENTO FALDA TRAMITE NEIPOINT (se presente)  
 4 - SCAVO ALL'INTERNO DELLE PALANCOLE  
 5 - REALIZZAZIONE MAGRO ED IMPERMEABILIZZAZIONE DI BASE  
 6 - REALIZZAZIONE SALTELLI DI FONDAZIONE  
 7 - REALIZZAZIONE C.L.S. MAGRO DI COMPLETAMENTO  
 8 - REALIZZAZIONE PUNTELLATURA  
 9 - REALIZZAZIONE STRUTTURE IN ELEVAZIONE  
 10 - REALIZZAZIONE IMPERMEABILIZZAZIONE DELLE STRUTTURE IN ELEVAZIONE  
 11 - REIMPIANTO INTERCONESSIONE TRA PALANCOLE E STRUTTURE IN ELEVAZIONE CON SUCCESSIVO REMPLIMENTO DEL PRESACCO  
 12 - ESTRAZIONE PALANCOLE METALLICHE

LA REALIZZAZIONE DELLA PUNTELLATURA DEVE AVVENIRE A COSTRUZIONE E MATURAZIONE AVVENUTA DI SCELTA DI FONDAZIONE E COMPLETAMENTO IN C.L.S. MAGRO.

**PUNTELLATURA 1° ORDINE**  
 -A- 180 su palancole L=13.50/16.00m  
 -B- 380 su palancole L=18.00m