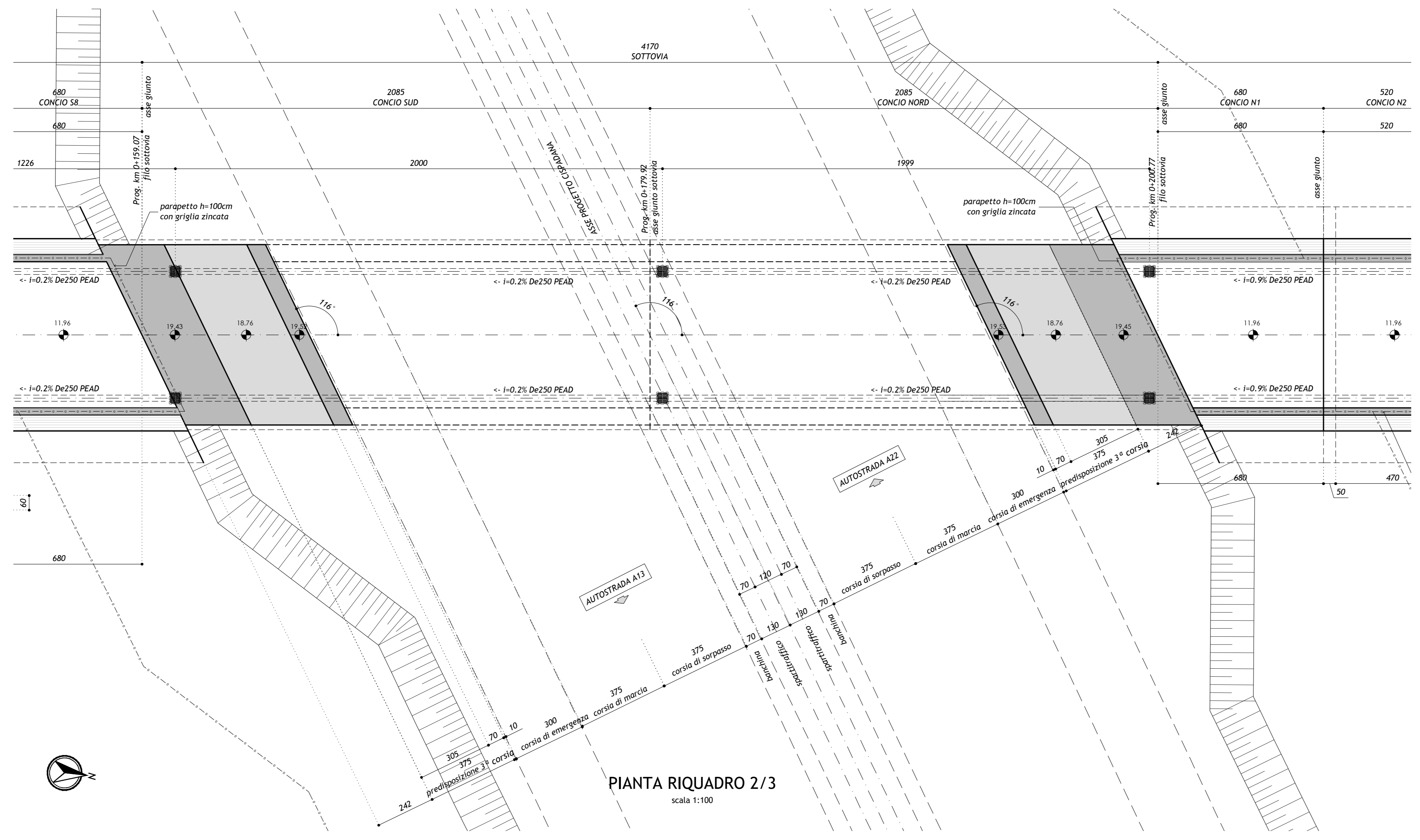
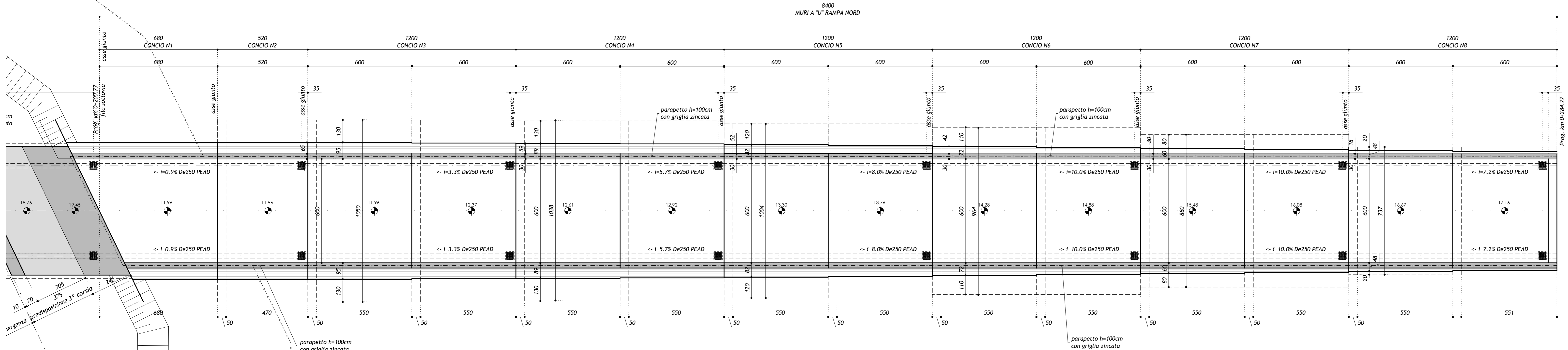


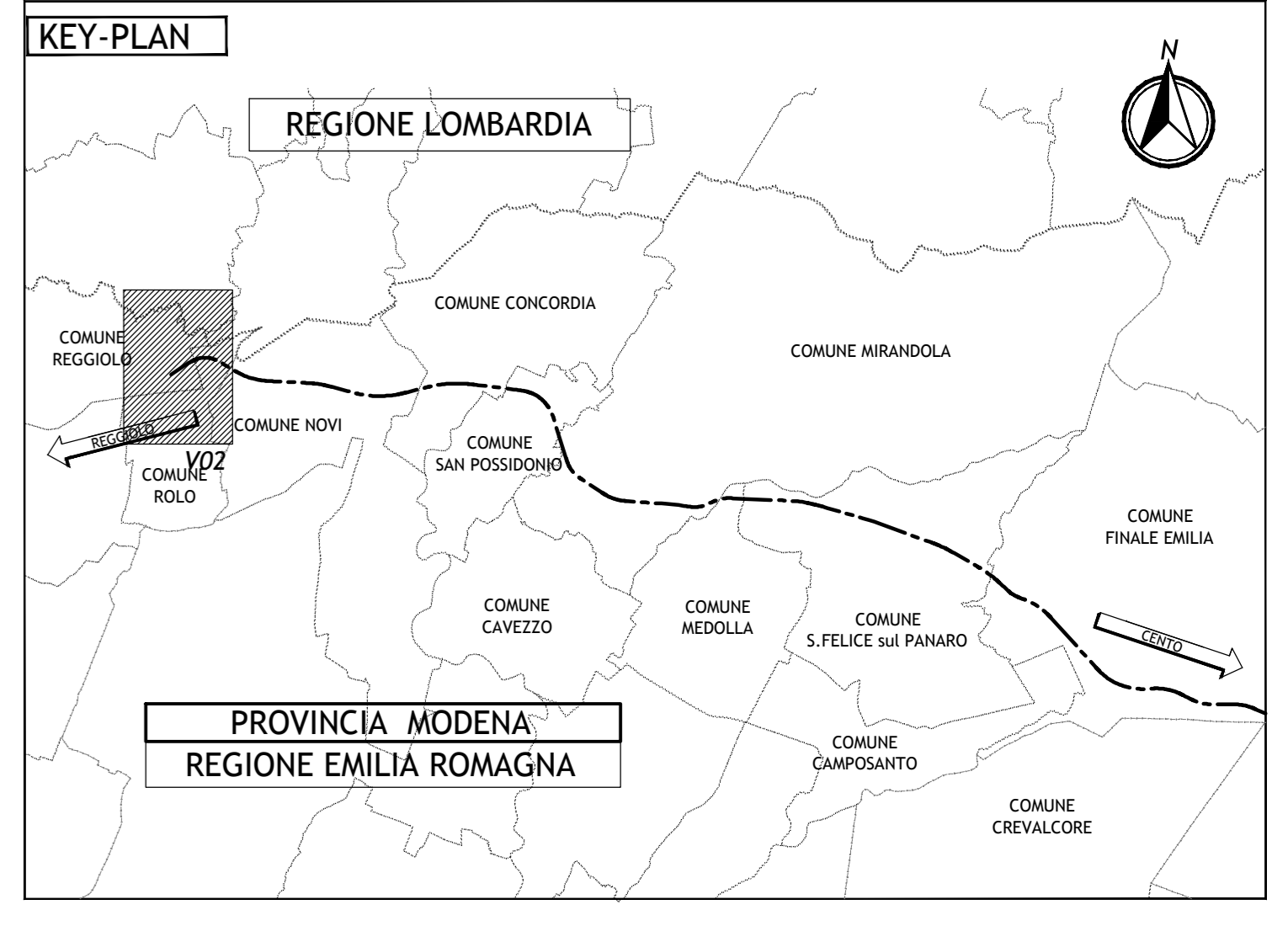
PIANTA RIQUADRO 1/3  
scala 1:100



PIANTA RIQUADRO 2/3  
scala 1:100



PIANTA RIQUADRO 3/3  
scala 1:100



**LEGENDA**

**ELABORATI DI RIFERIMENTO**

PD\_0\_0000\_0000\_GE\_KT\_01 - ELENCO NORMATIVE DI RIFERIMENTO  
 PD\_0\_0000\_0000\_GE\_KT\_02 - VITA UTILE E CLASSI DI USO DELLE OPERE

PD\_0\_V00\_VST00\_0\_SD\_ST\_01 - SEZIONI TIPO STRADE PODERALI PER SOTTOVIA E CAVALCAVIA  
 PD\_0\_V00\_VST00\_0\_IM\_PZ\_01 - IMPIANTO SEMAFORICO  
 PD\_0\_V00\_VST00\_0\_IM\_PZ\_02 - IMPIANTO DI SOLLEVAMENTO  
 PD\_0\_V00\_VST00\_0\_OM\_TP\_01 - SOTTOVIA PODERALI - IMPERMEABILIZZAZIONE  
 PD\_0\_V00\_VST00\_0\_OM\_TP\_02 - IMPIANTO DI SOLLEVAMENTO SOTTOVIA PODERALI - BOTTOLE DI CHIUSURA E SCALE DI ACCESSO  
 PD\_0\_V00\_VST00\_0\_SD\_TP\_01 - POLIFORA IMPIANTI AUTOSTRADALI IN CORRISPONDENZA SOTTOVIA PODERALI  
 PD\_0\_V00\_VST00\_0\_SD\_PC\_01 - PARTICOLARI IDRAULICI  
 PD\_0\_V00\_VST00\_0\_OM\_TP\_07 - SOTTOVIA E MURI - PARAPETTI

PD\_0\_V02\_VCS02\_0\_SD\_PT\_01 - PLANIMETRIA STATO DI FATTO E DI TRACCIAMENTO  
 PD\_0\_V02\_VCS02\_0\_SD\_PZ\_01 - PLANIMETRIA DI PROGETTO  
 PD\_0\_V02\_VCS02\_0\_SD\_FL\_01 - PROFILO LONGITUDINALE  
 PD\_0\_V02\_VST02\_0\_OM\_CA\_02 - MANUFATTO SCATOLARE E MURI ANDATORI - SEZIONI  
 PD\_0\_V02\_VST02\_0\_OM\_CA\_03 - MANUFATTO SCATOLARE E MURI ANDATORI - PARTICOLARI  
 PD\_0\_V02\_VST02\_0\_OM\_CA\_04 - CONCIO IMPIANTO DI SOLLEVAMENTO - PIANTE E SEZIONI  
 PD\_0\_V02\_VST02\_0\_OM\_PZ\_01 - OPERE PROVVISORIE

PD\_0\_V02\_VCS02\_0\_SD\_RT\_01 - RELAZIONE TECNICA DESCRITTIVA DEL TRACCIATO  
 PD\_0\_V02\_VCS02\_0\_SD\_RI\_01 - RELAZIONE IDRAULICA  
 PD\_0\_V02\_VST02\_0\_OM\_RC\_01 - RELAZIONE DI CALCOLO

**CARATTERISTICHE DEI MATERIALI**

PER CARATTERISTICHE DEI MATERIALI VEDERE ELABORATO:  
 PD\_0\_0000\_0000\_02\_TB\_01 - TABELLA MATERIALI E CLASSI DI ESPOSIZIONE CALCESTRUZZO

**NOTE**

\_TUTTE LE MISURE SONO ESPRESSE IN CENTIMETRI  
 \_TUTTE LE QUOTE ALTIMETRICHE SONO ESPRESSE IN METRI S.L.M.  
 \_PER DETTAGLI DEI PARAPETTI VEDERE TAVOLA TIPOLOGICA SPECIFICA

IL CONCESSIONARIO: **ARC** AUTOSTRADA REGIONALE CISPADANA

**AUTOSTRADA REGIONALE CISPADANA DAL CASELLO DI REGGIOLO-ROLO SULLA A22 AL CASELLO DI FERRARA SUD SULLA A13**  
 CODICE C.U.P. E8180000000009

**PROGETTO DEFINITIVO**

**ASSE AUTOSTRADALE (COMPRESIVO DEGLI INTERVENTI LOCALI DI COLLEGAMENTO VIARIO AL SISTEMA AUTOSTRADALE) OPERE STRUTTURALI**  
 OPERE D'ARTE MAGGIORI - SOTTOVIA VIABILITA' INTERFERITA  
 VST02 - SOTTOVIA PODERALE ALLA PK 0+472  
 MANUFATTO SCATOLARE E MURI ANDATORI - PIANTE

IL PROGETTISTA: **Alpha s.p.a.**  
 Dott. Ing. Marco Buffanti  
 Direzione Regionale Emilia-Romagna

RESPONSABILE INTEGRAZIONE PRESTAZIONI SPECIALISTICHE:  
 Ing. Emilio Salsi  
 Albo Ing. Regione Emilia n° 945

IL CONCESSIONARIO: **Autosole Regionali**  
 Caposede Salsi  
 A. Pizzetti  
 G. Pizzetti

G									
F									
E									
D									
C									
B									

IDENTIFICAZIONE ELABORATO: DATA: 17.04.2012 EMISSIONE: DESCRIZIONE: Ing. Illarianni, Ing. Bonfanti, Ing. Salsi

REDAZIONE: CONTROLLO: APPROVAZIONE:

DATA: **MAGGIO 2012**

SCALA: 1:100