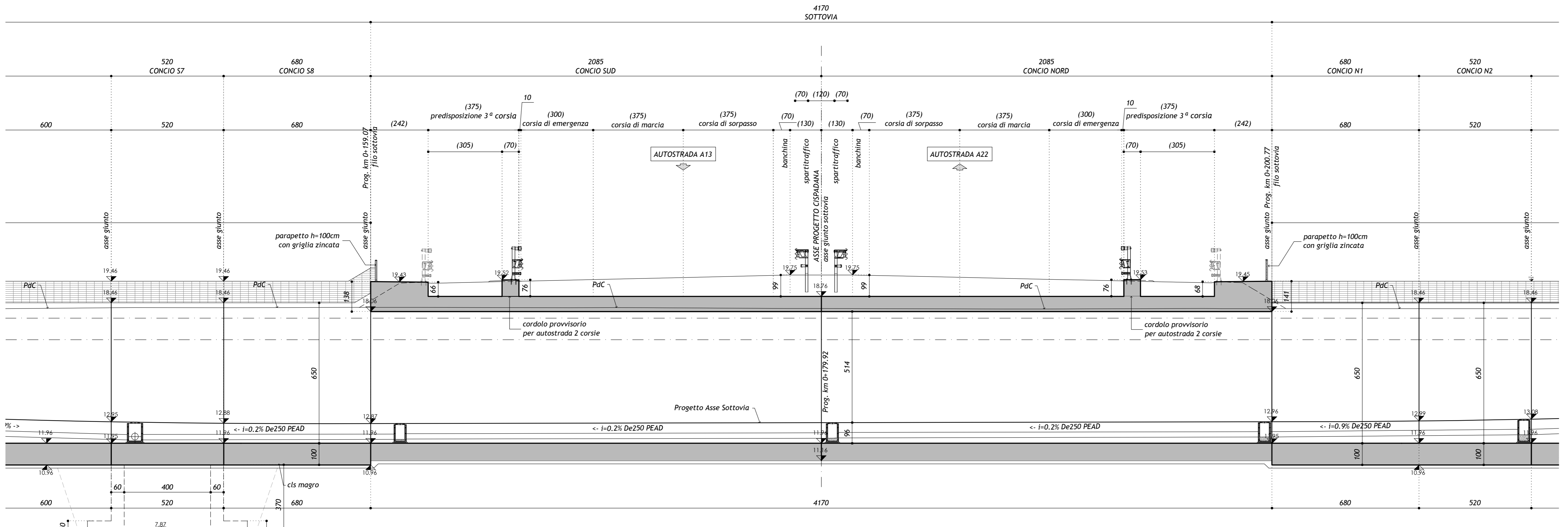
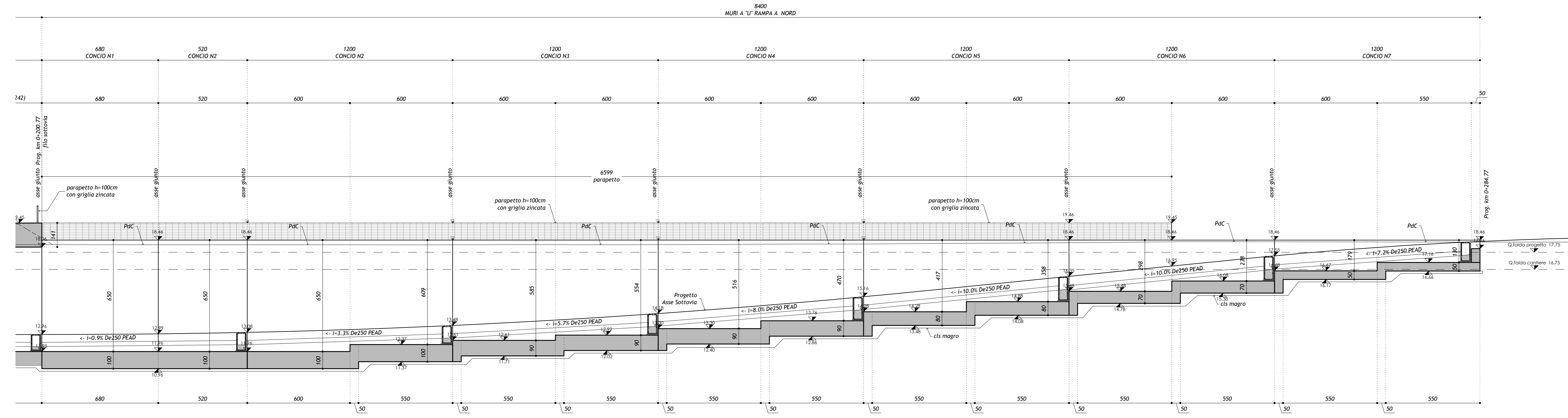


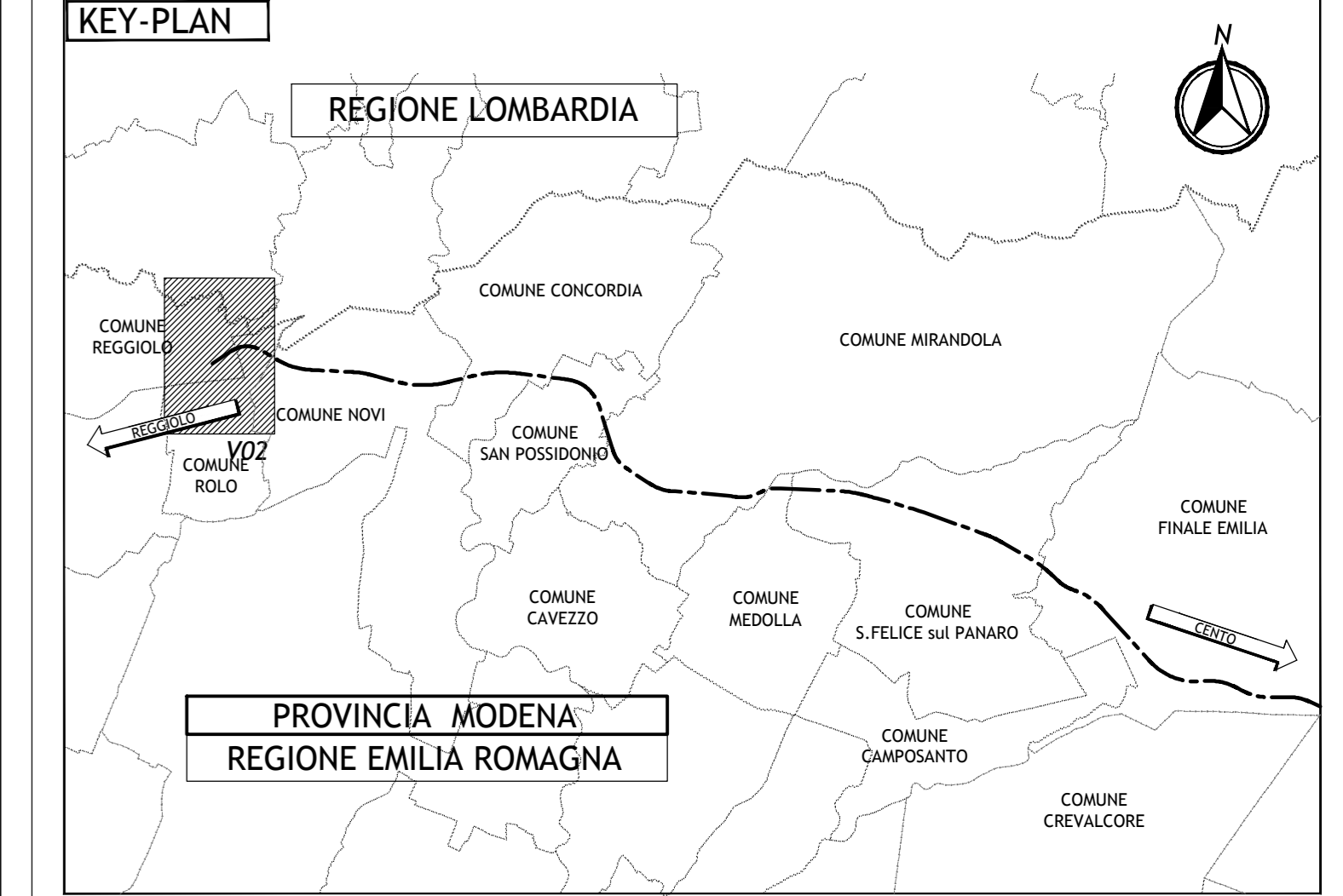
SEZIONE LONGITUDINALE RIQUADRO 1/3
scala 1:100



SEZIONE LONGITUDINALE RIQUADRO 2/3
scala 1:100



SEZIONE LONGITUDINALE RIQUADRO 3/3
scala 1:100



LEGENDA

- ELABORATI DI RIFERIMENTO**
- PD_0_0000_0000_GE_KT_01 - ELENCO NORMATIVE DI RIFERIMENTO
 - PD_0_0000_0000_GE_KT_02 - VITA UTILE E CLASSI D'USO DELLE OPERE
 - PD_0_V02_VST00_0_SD_ST_01 - SEZIONI TIPO STRADE PODERALI PER SOTTOVIA E CAVALCAVIA
 - PD_0_V02_VST00_0_IM_PZ_01 - IMPIANTO SEMAFORICO
 - PD_0_V02_VST00_0_IM_PZ_02 - IMPIANTO DI SOLLEVAMENTO
 - PD_0_V02_VST00_0_OM_TP_01 - SOTTOVIA PODERALI - IMPERMEABILIZZAZIONE
 - PD_0_V02_VST00_0_OM_TP_02 - IMPIANTO DI SOLLEVAMENTO SOTTOVIA PODERALI - BOTTOLE DI CHIUSURA E SCALE DI ACCESSO
 - PD_0_V02_VST00_0_OM_CA_04 - CONCIO IMPIANTO DI SOLLEVAMENTO - PIANTE E SEZIONI
 - PD_0_V02_VST00_0_SD_RC_01 - PARTICOLARI IDRAUICI
 - PD_0_V02_VST00_0_OM_TP_07 - SOTTOVIA E MURI - PARAPETTI
 - PD_0_V02_VCS02_0_SD_PT_01 - PLANIMETRIA STATO DI FATTO E DI TRACCIAMENTO
 - PD_0_V02_VCS02_0_SD_PZ_01 - PLANIMETRIA DI PROGETTO
 - PD_0_V02_VCS02_0_SD_FL_01 - PROFILO LONGITUDINALE
 - PD_0_V02_VST02_0_OM_CA_01 - MANUFATTO SCATOLARE E MURI ANDATORI - PIANTE
 - PD_0_V02_VST02_0_OM_CA_03 - MANUFATTO SCATOLARE E MURI ANDATORI - PARTICOLARI
 - PD_0_V02_VST02_0_OM_CA_04 - CONCIO IMPIANTO DI SOLLEVAMENTO - PIANTE E SEZIONI
 - PD_0_V02_VST02_0_OM_PZ_01 - OPERE PROVVISORIALI
 - PD_0_V02_VCS02_0_SD_RT_01 - RELAZIONE TECNICA DESCRITTIVA DEL TRACCIATO
 - PD_0_V02_VCS02_0_SD_RI_01 - RELAZIONE IDRAUICA
 - PD_0_V02_VST02_0_OM_RC_01 - RELAZIONE DI CALCOLO

CARATTERISTICHE DEI MATERIALI

PER CARATTERISTICHE DEI MATERIALI VEDERE ELABORATO:
PD_0_0000_0000_0_CE_01_01 - TABELLA MATERIALI E CLASSI DI ESPOSIZIONE CALCESTRUZZO

NOTE

TUTTE LE MISURE SONO ESPRESSE IN CENTIMETRI
TUTTE LE QUOTE ALTIMETRICHE SONO ESPRESSE IN METRI S.L.M.
PER DETTAGLI DEI PARAPETTI VEDERE TAVOLA TIPOLOGICA SPECIFICA

IL CONCEDENTE IL CONCESSIONARIO

AUTOSTRADA REGIONALE CISPADANA DAL CASELLO DI REGGIOLO-ROLO SULLA A22 AL CASELLO DI FERRARA SUD SULLA A13

CODICE C.U.P. E8180800000000

PROGETTO DEFINITIVO

**ASSE AUTOSTRADALE (COMPENSIVO DEGLI INTERVENTI LOCALI
DI COLLEGAMENTO VIARIO AL SISTEMA AUTOSTRADALE)
OPERE STRUTTURALI**

OPERE D'ARTE MAGGIORI - SOTTOVIA VIABILITA' INTERFERITA
VST02 - SOTTOVIA PODERALE ALLA PK 0+472
MANUFATTO SCATOLARE E MURI ANDATORI - SEZIONI

IL PROGETTISTA

Alpha S.p.A.
Dott. Ing. Marco Buffanti
Via Magnanoli 11/13
41100 Modena

**RESPONSABILE INTEGRAZIONE
PRESTAZIONI SPECIALISTICHE**

Ing. Emilio Salsi
Albo Ing. Reggio Emilia n° 945

IL CONCESSIONARIO

Autoreda Regionale
Cispadana S.p.A.
Via Anselmi
41100 Modena

Mark

G	
F	
E	
D	
C	
B	

IDENTIFICAZIONE ELABORATO	DESCRIZIONE	ING. ILLUMINATI	ING. BONFANTTI	ING. SALSI
DATA				
REDAZIONE				
CONTROLLO				
APPROVAZIONE				

DATA **MAGGIO 2012**

SCALA **1:100**

IL PRESETTO REDATTO DA ALFA S.P.A. CONVEGNA, INTERFACCIA A VERBA E A IMPAZZI, MODENA, ITALIA, IN COLLABORAZIONE CON LA REGIONE EMILIA-ROMAGNA, È IN TUTTO LICENZA D'USO E NON GARANISCE NESSUNO DEI CONTENUTI. PER INFORMAZIONI, CONTATTARE ALFA S.P.A. AL NUMERO VERDE 800-100000. LE OPERE STRUTTURALI SONO SU PROGETTO. LA PROGETTAZIONE È STATA REALIZZATA IN TUTTO LICENZA D'USO E NON GARANISCE NESSUNO DEI CONTENUTI.