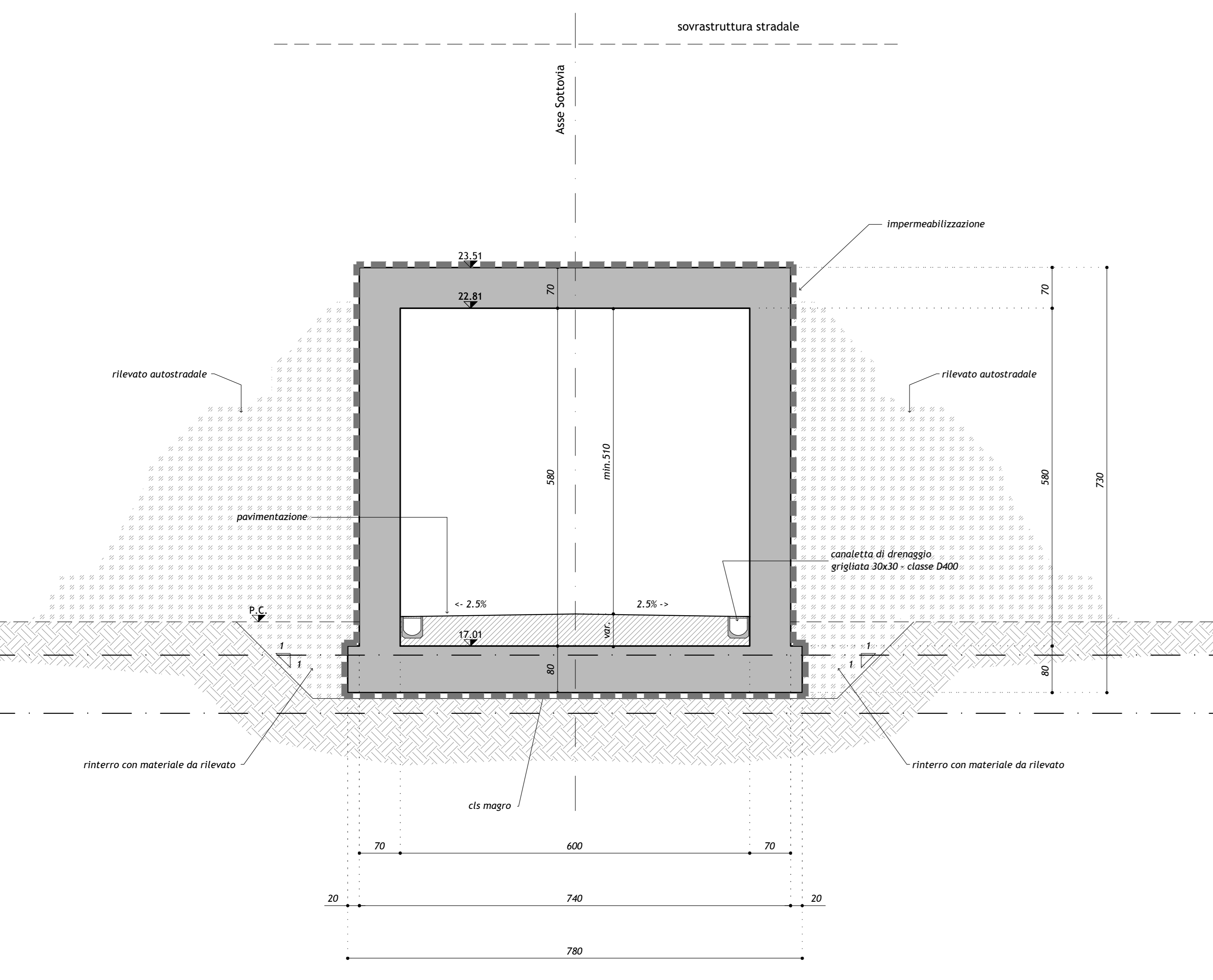
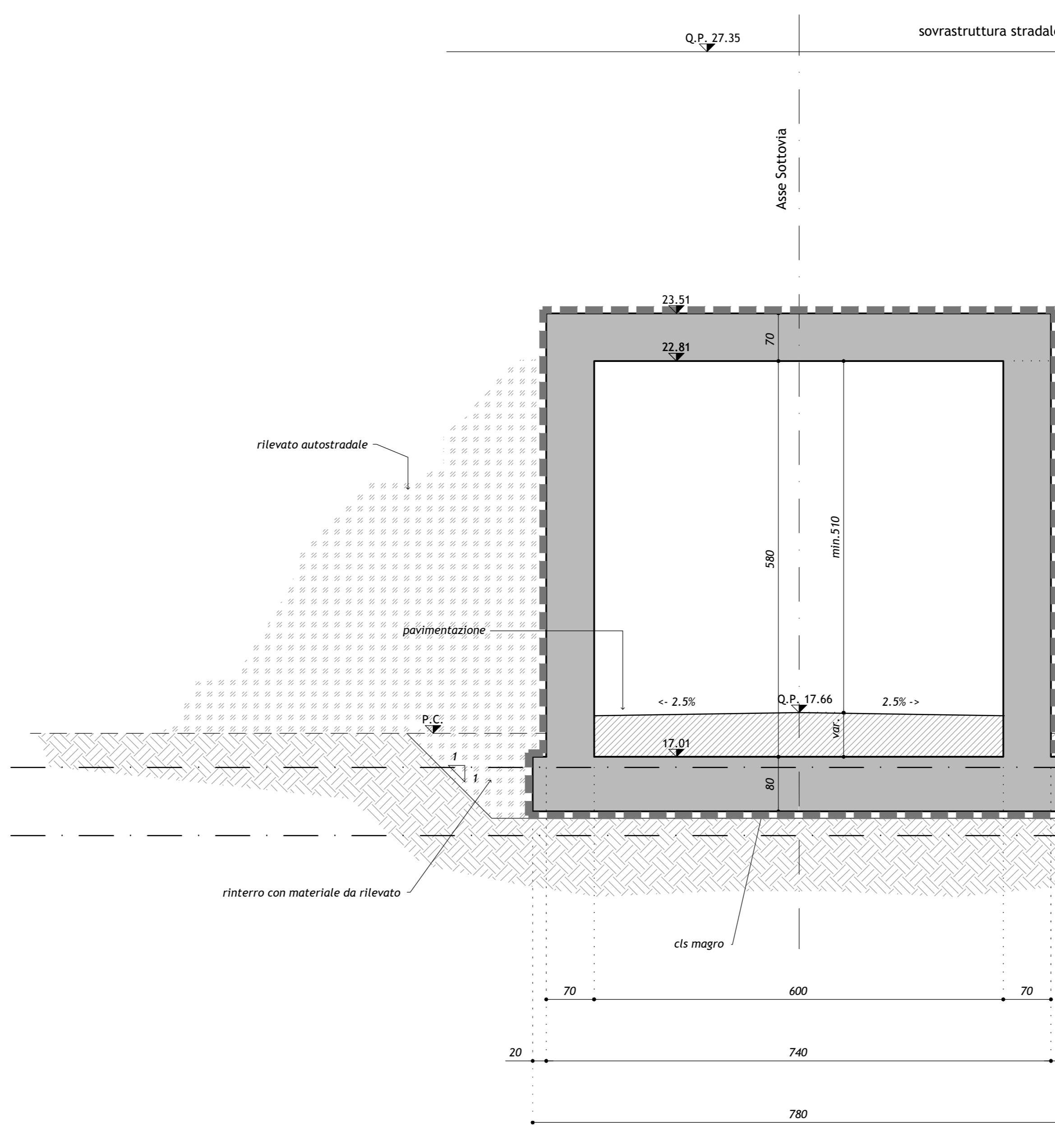


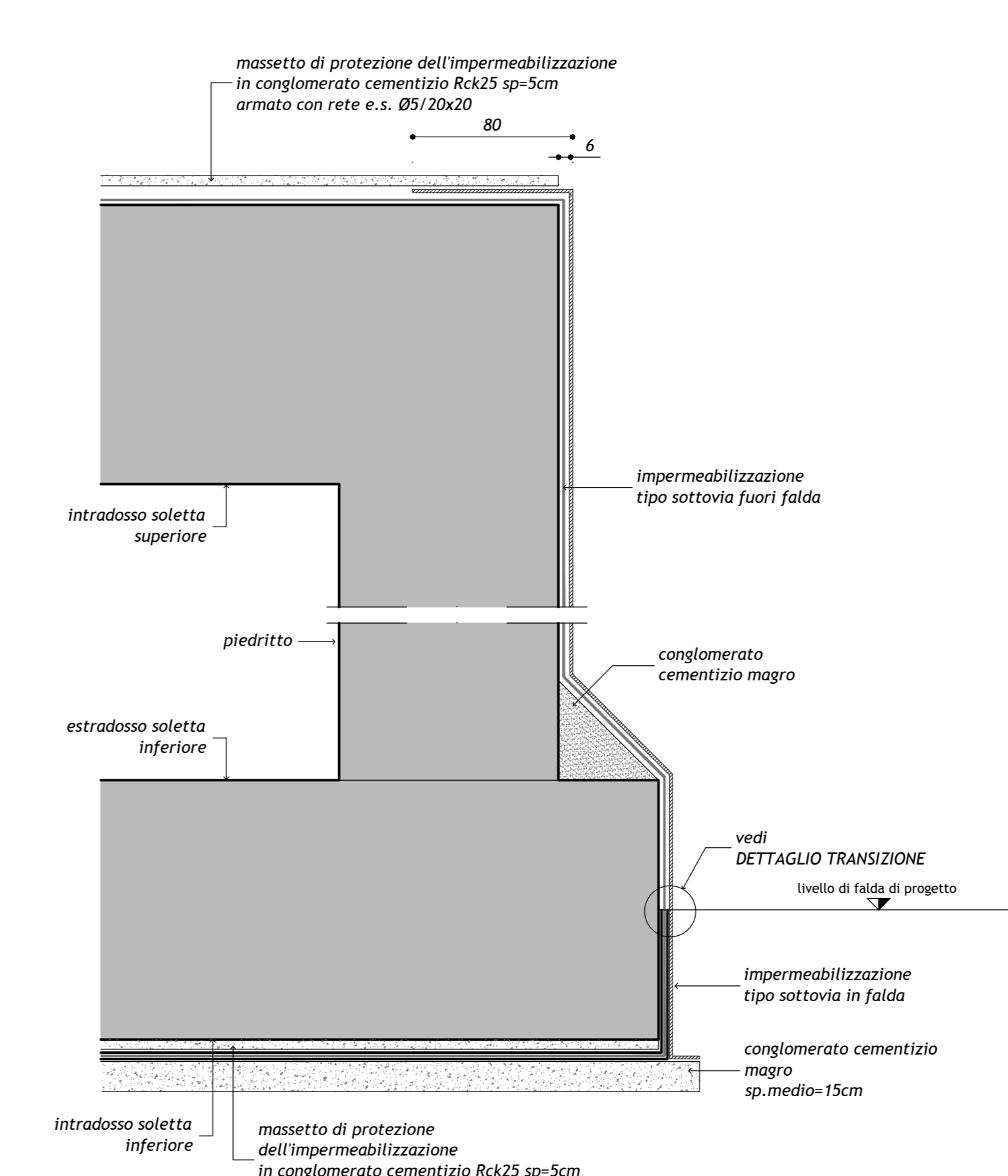
SEZIONE A-A
scala 1:50



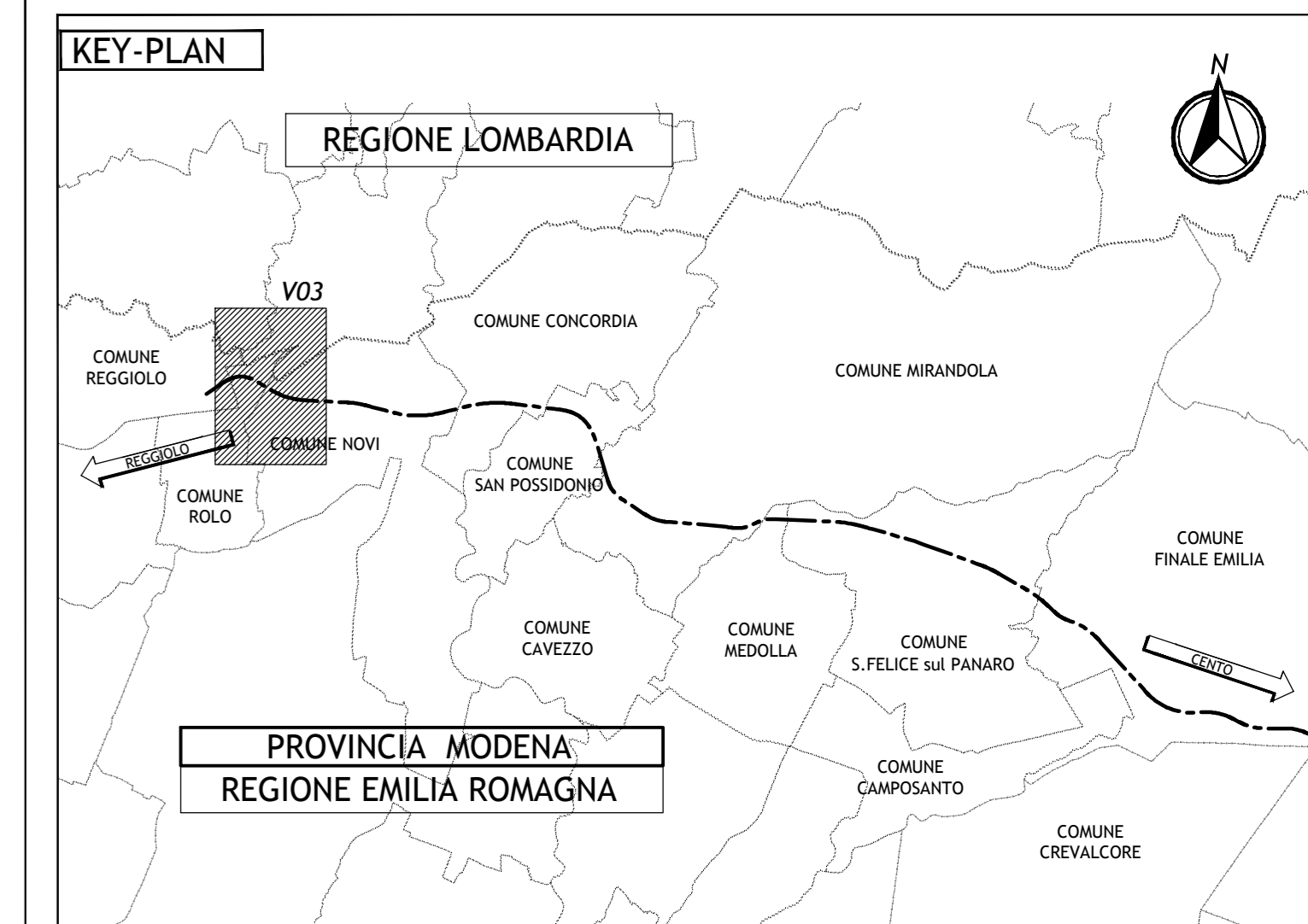
SEZIONE B-B
scala 1:50



SEZIONE C-C
scala 1:50



DETTAGLIO IMPERMEABILIZZAZIONE SCATOLARE A CAVALLO DI FALDA
scala 1:25



LEGENDA

ELABORATI DI RIFERIMENTO

- PD_0_0000_0000_GE_KT_01 - ELENCO NORMATIVE DI RIFERIMENTO
- PD_0_0000_0000_GE_KT_02 - VITA UTILE E CLASSI D'USO DELLE OPERE
- PD_0_V00_VST00_0_SD_ST_01 - SEZIONI TIPO STRADE PODERALI PER SOTTOVIA E CAVALCATA
- PD_0_V00_VST00_0_OM_TP_01 - SOTTOVIA PODERALI - IMPERMEABILIZZAZIONE
- PD_0_V00_VST00_0_SD_TP_01 - POLIFORA IMPIANTI AUTOSTRADALI IN CORRISPONDENZA SOTTOVIA PODERALI
- PD_0_V00_VST00_0_SD_PC_01 - PARTICOLARI IDRAULICI
- PD_0_V00_VST00_0_OM_TP_07 - SOTTOVIA E MURI - PARAPETTI
- PD_0_V03_VCS03_0_SD_PT_01 - PLANIMETRIA STATO DI FATTO E DI TRACCIAMENTO
- PD_0_V03_VCS03_0_SD_PZ_01 - PLANIMETRIA DI PROGETTO
- PD_0_V03_VCS03_0_SD_FL_01 - PROFILO LONGITUDINALE
- PD_0_V03_VST03_0_OM_CA_01 - MANUFATTO SCATOLARE - PIANTE E SEZIONI
- PD_0_V03_VCS03_0_SD_RT_01 - RELAZIONE TECNICA DESCRITTIVA DEL TRACCIATO ED IDRAULICA
- PD_0_V03_VST03_0_OM_RC_01 - RELAZIONE DI CALCOLO

CARATTERISTICHE DEI MATERIALI

PER CARATTERISTICHE DEI MATERIALI VEDERE ELABORATO:
PD_0_0000_0000_0_GE_TB_01 - TABELLA MATERIALI E CLASSI DI ESPOSIZIONE CALCESTRUZZO

NOTE

- TUTTE LE MISURE SONO ESPRESSE IN CENTIMETRI
- TUTTE LE QUOTE ALTIMETRICHE SONO ESPRESSE IN METRI S.L.M.
- PER DETTAGLI DEI PARAPETTI VEDERE TAVOLA TIPOLOGICA SPECIFICA

IL CONCESSIONARIO
ARC AUTOSTRADA REGIONALE CISPADANA

IL CONCESSIONARIO
Regione Emilia-Romagna

AUTOSTRADA REGIONALE CISPADANA DAL CASELLO DI REGGIOLO-ROLO SULLA A22 AL CASELLO DI FERRARA SUD SULLA A13
CODICE C.U.P. E818000006009

PROGETTO DEFINITIVO

ASSE AUTOSTRADALE (COMPRESIVO DEGLI INTERVENTI LOCALI DI COLLEGAMENTO VIARIO AL SISTEMA AUTOSTRADALE)
OPERE STRUTTURALI

OPERE D'ARTE MAGGIORI - SOTTOVIA VIABILITA' INTERFERITA
VST03 - SOTTOVIA PODERALE ALLA PK 2+348
MANUFATTO SCATOLARE - SEZIONI TRASVERSALI

IL PROGETTISTA
Alpina
Dott. Ing. Marco Bignanti
Officina Ingegneria di Bologna

RESPONSABILE INTEGRAZIONE PRESTAZIONI SPECIALISTICHE
Ing. Emilio Salsi
Albo Ing. Regione Emilia n° 945

IL CONCESSIONARIO
Autosole Regionale
Cispadana S.p.A.
IL PRESIDENTE
Giovanni Pizzetti

G									
F									
E									
D									
C									
B									
A	17.04.2012	EMISSIONE							
REVISIONI	DATA	DESCRIZIONE	ING. ILLUMINATI	ING. BONFANTI	ING. SALSI				
IDENTIFICAZIONE ELABORATO									
NUM. PROSP.	FILE	STATO	GRUPPO	SECTO. STR. REG.	TAVOLE STR. REG.	ANNO	PRO. CANTIERE	PRO. STR. REG.	PRO. STR. REG.
311717	0	0	V03	0	VST03	0	OM	CA	02
									SCALA: VARIE