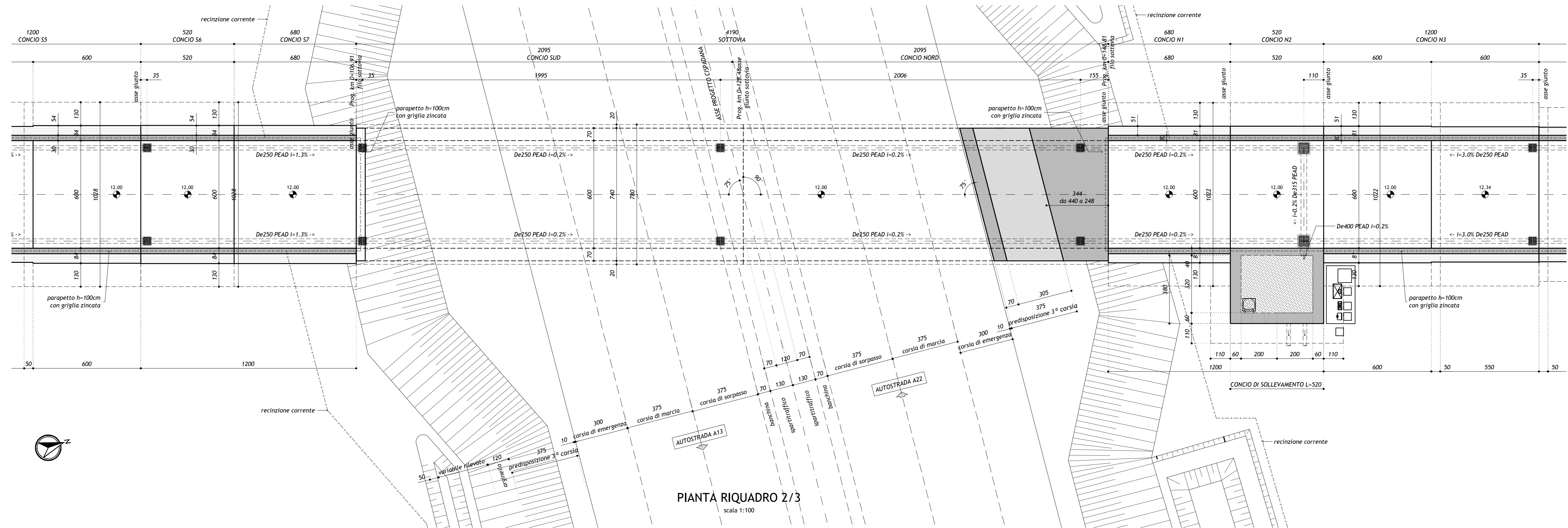
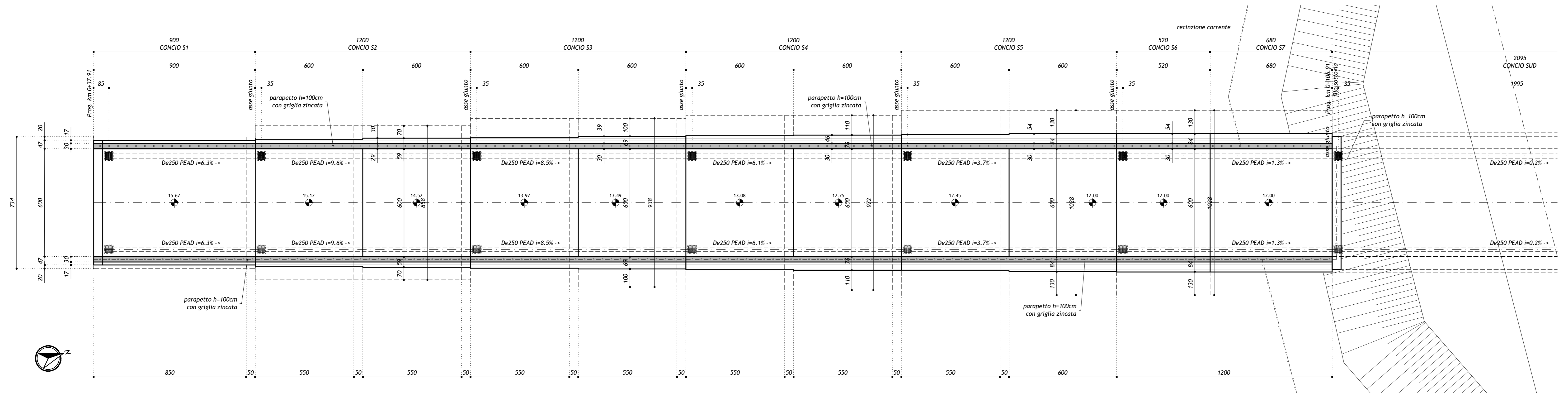


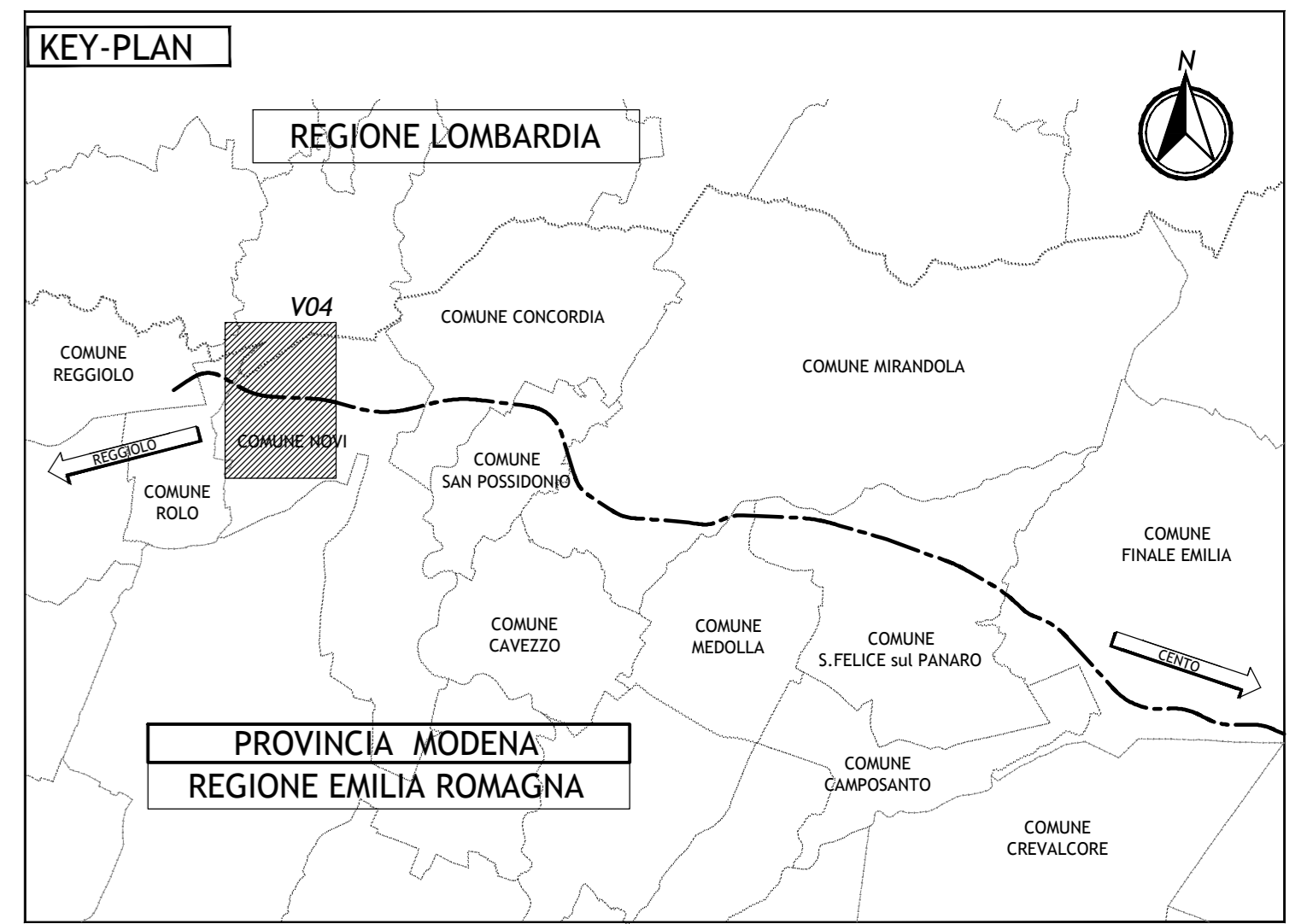
PIANTA RIQUADRO 3/3
scala 1:100



PIANTA RIQUADRO 2/3
scala 1:100



PIANTA RIQUADRO 1/3
scala 1:100



LEGENDA

- ELABORATI DI RIFERIMENTO**
- PD_0_0000_0000_GE_KT_01 - ELENCO NORMATIVE DI RIFERIMENTO
 - PD_0_0000_0000_GE_KT_02 - VITA UTILE E CLASSI DIUSO DELLE OPERE
 - PD_0_V04_VST00_0_SD_ST_01 - SEZIONI TIPO STRADE PODERALI PER SOTTOVIA E CAVALCAVIA
 - PD_0_V04_VST00_0_IM_PZ_01 - IMPIANTO SEMAFORICO
 - PD_0_V04_VST00_0_IM_PZ_02 - IMPIANTO DI SOLELEVAMENTO
 - PD_0_V04_VST00_0_OM_TP_01 - SOTTOVIA PODERALI - INFERRMEABILIZZAZIONE
 - PD_0_V04_VST00_0_OM_TP_02 - IMPIANTO DI SOLELEVAMENTO SOTTOVIA PODERALI - BOTTOLE DI CHIUSURA E SCALE DI ACCESSO
 - PD_0_V04_VST00_0_OM_TP_03 - POLIFORA IMPIANTI AUTOSTRADALI IN CORRISPONDENZA SOTTOVIA PODERALI
 - PD_0_V04_VST00_0_OM_PC_01 - PARTICOLARI IDRAULICI
 - PD_0_V04_VST00_0_OM_TP_07 - SOTTOVIA E MURI - PARAPETTI
 - PD_0_V04_VCS04_0_SD_PT_01 - PLANIMETRIA STATO DI FATTO E DI TRACCIAMENTO
 - PD_0_V04_VCS04_0_SD_PZ_01 - PLANIMETRIA DI PROGETTO
 - PD_0_V04_VCS04_0_SD_FL_01 - PROFILO LONGITUDINALE
 - PD_0_V04_VST04_0_OM_CA_02 - MANUFATTO SCATOLARE E MURI ANDATORI - SEZIONI
 - PD_0_V04_VST04_0_OM_CA_03 - MANUFATTO SCATOLARE E MURI ANDATORI - PARTICOLARI
 - PD_0_V04_VST04_0_OM_CA_04 - CONCIO IMPIANTO DI SOLELEVAMENTO - PIANTE E SEZIONI
 - PD_0_V04_VST04_0_OM_PZ_01 - OPERE PROVVISORIALI
 - PD_0_V04_VCS04_0_SD_RT_01 - RELAZIONE TECNICA DESCRITTIVA DEL TRACCIATO
 - PD_0_V04_VCS04_0_SD_RI_01 - RELAZIONE IDRAULICA
 - PD_0_V04_VST04_0_OM_RC_01 - RELAZIONE DI CALCOLO

CARATTERISTICHE DEI MATERIALI

PER CARATTERISTICHE DEI MATERIALI VEDERE ELABORATO:
PD_0_0000_0000_0_GF_TB_01 - TABELLA MATERIALI E CLASSI DI ESPOSIZIONE CALCESTRUZZO

NOTE

- _TUTTE LE MISURE SONO ESPRESSE IN CENTIMETRI
- _TUTTE LE QUOTE ALTIMETRICHE SONO ESPRESSE IN METRI S.L.M.
- _PER DETTAGLI DEI PARAPETTI VEDERE TAVOLA TIPOLOGICA SPECIFICA

IL CONCESSIONARIO: **ARC** AUTOSTRADA REGIONALE CISPADANA

IL CONCESSIONARIO: **Autosole Regionali** Claudio Sassi & Associati, Giuseppe Pizzanti

AUTOSTRADA REGIONALE CISPADANA DAL CASELLO DI REGGIOLO-ROLO SULLA A22 AL CASELLO DI FERRARA SUD SULLA A13

CODICE C.U.P. E8180800000009

PROGETTO DEFINITIVO

ASSE AUTOSTRADALE (COMPRESIVO DEGLI INTERVENTI LOCALI DI COLLEGAMENTO VIARIO AL SISTEMA AUTOSTRADALE) OPERE STRUTTURALI

OPERE D'ARTE MAGGIORI - SOTTOVIA VIABILITA' INTERFERITA VST04 - SOTTOVIA PODERALE ALLA PK 3+561 MANUFATTO SCATOLARE E MURI ANDATORI - PIANTE

IL PROGETTISTA: **Alpha s.p.a.** Dott. Ing. Marco Bonfanti, Off. Ing. Giovanni di Milano

RESPONSABILE INTEGRAZIONE PRESTAZIONI SPECIALISTICHE: **Ing. Emilio Sassi** Albo Ing. Regione Emilia n° 945

IL CONCESSIONARIO: **Ing. Illiuranti, Ing. Bonfanti, Ing. Sassi**

REDAZIONE: **Ing. Illiuranti, Ing. Bonfanti, Ing. Sassi**

APPROVAZIONE: **Ing. Illiuranti, Ing. Bonfanti, Ing. Sassi**

DATA: 17.04.2012

EMISSIONE

IDENTIFICAZIONE ELABORATO: DESCRIZIONE: REVISIONI: DATA: 17.04.2012

PROGETTO: DATA: 17.04.2012

VERIFICA: DATA: 17.04.2012

CONFERMA: DATA: 17.04.2012

APPROVAZIONE: DATA: 17.04.2012

SCALE: 1:100