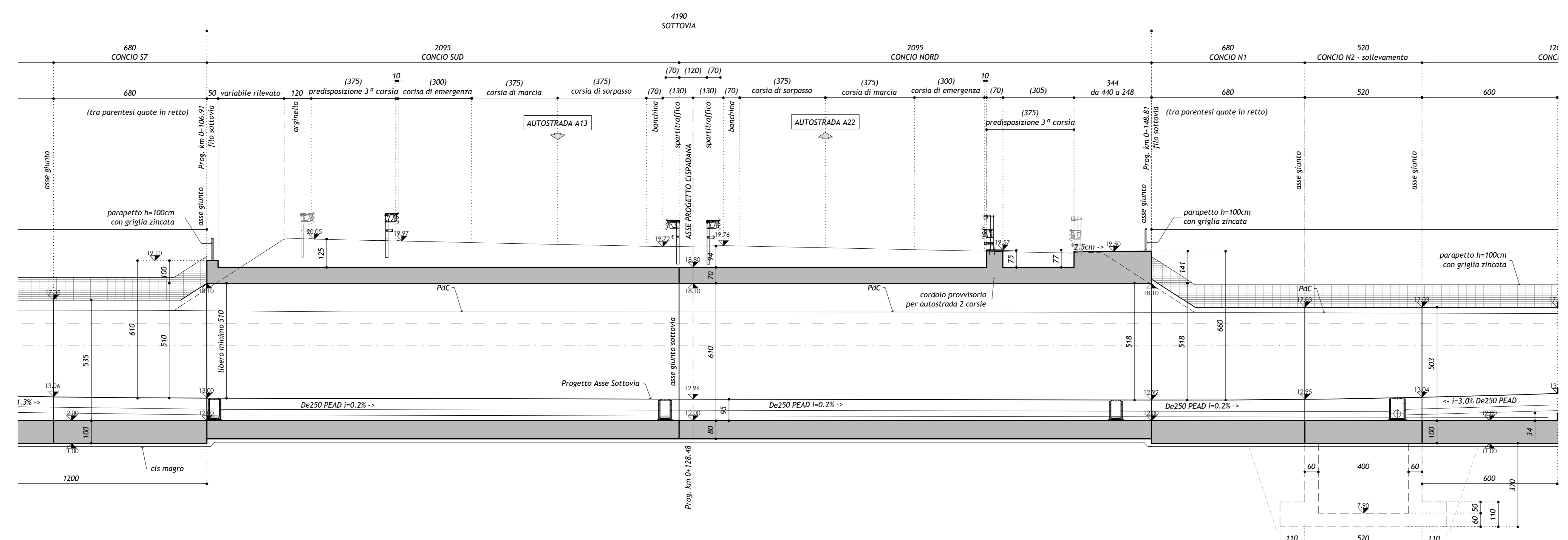
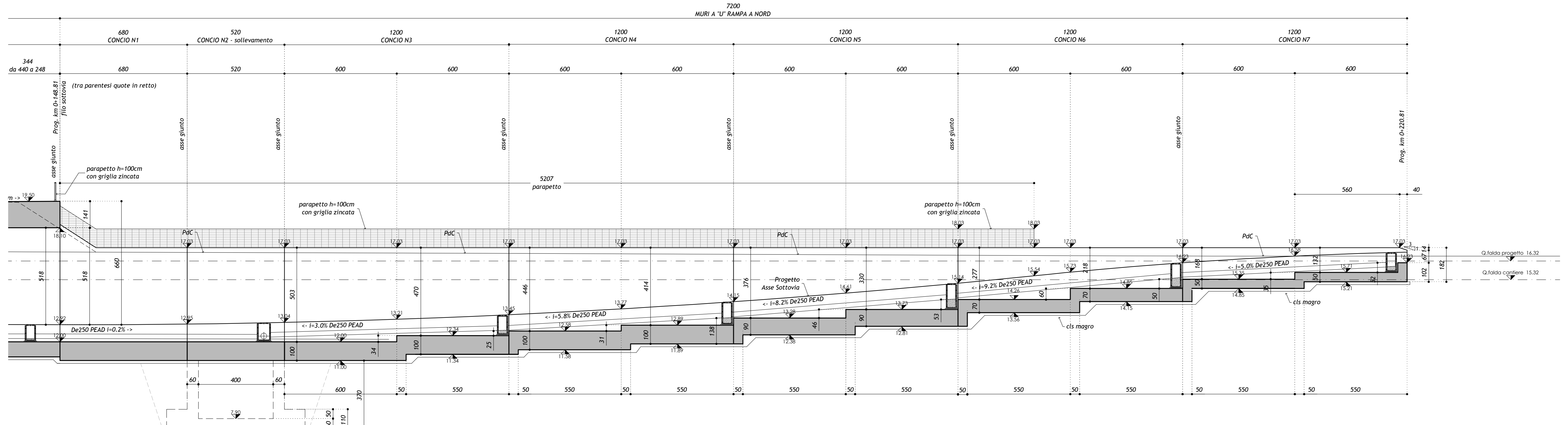


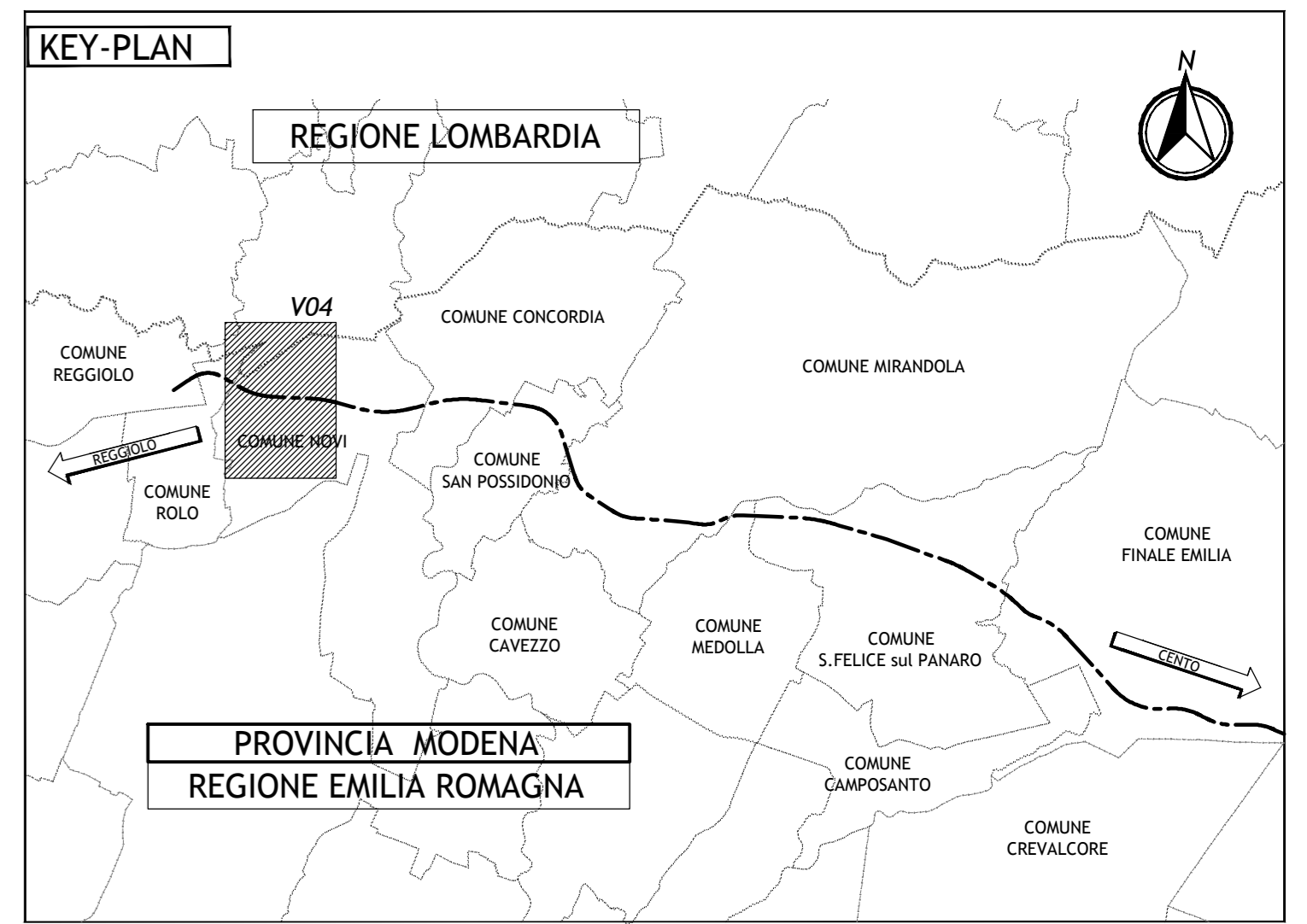
SEZIONE LONGITUDINALE RIQUADRO 1/3
scala 1:100



SEZIONE LONGITUDINALE RIQUADRO 2/3
scala 1:100



SEZIONE LONGITUDINALE RIQUADRO 3/3
scala 1:100



LEGENDA

PO_0_0000_0000_GE_KT_01 - ELENCO NORMATIVE DI RIFERIMENTO
 PO_0_0000_0000_GE_KT_02 - VITA UTILE E CLASSI DIUSO DELLE OPERE
 PO_0_V00_VST00_0_SD_ST_01 - SEZIONI TIPO STRADE PODERALI PER SOTTOVIA E CAVALCATA
 PO_0_V00_VST00_0_IM_PZ_01 - IMPIANTO SEMAFORICO
 PO_0_V00_VST00_0_IM_PZ_02 - IMPIANTO DI SOLLEVAMENTO
 PO_0_V00_VST00_0_OM_TP_01 - SOTTOVIA PODERALI - IMPERMEABILIZZAZIONE
 PO_0_V00_VST00_0_OM_TP_02 - IMPIANTO DI SOLLEVAMENTO SOTTOVIA PODERALI - BOTTOLE DI CHIUSURA E SCALE DI ACCESSO
 PO_0_V00_VST00_0_OM_TP_03 - POLIFORA IMPIANTI AUTOSTRADALI IN CORRISPONDENZA SOTTOVIA PODERALI
 PO_0_V00_VST00_0_OM_PC_01 - PARTICOLARI IDRAULICI
 PO_0_V00_VST00_0_OM_TP_07 - SOTTOVIA E MURI - PARAPETTI
 PO_0_V04_VCS04_0_SD_PT_01 - PLANIMETRIA STATO DI FATTO E DI TRACCIAMENTO
 PO_0_V04_VCS04_0_SD_PZ_01 - PLANIMETRIA DI PROGETTO
 PO_0_V04_VCS04_0_SD_PL_01 - PROFILO LONGITUDINALE
 PO_0_V04_VST04_0_OM_CA_01 - MANUFATTO SCATOLARE E MURI ANDATORI - PIANTE
 PO_0_V04_VST04_0_OM_CA_03 - MANUFATTO SCATOLARE E MURI ANDATORI - PARTICOLARI
 PO_0_V04_VST04_0_OM_CA_04 - CONCIO IMPIANTO DI SOLLEVAMENTO - PIANTE E SEZIONI
 PO_0_V04_VST04_0_OM_PC_01 - OPERE PROVVISORIALI
 PO_0_V04_VCS04_0_SD_RT_01 - RELAZIONE TECNICA DESCRITTIVA DEL TRACCIATO
 PO_0_V04_VCS04_0_SD_RI_01 - RELAZIONE IDRAULICA
 PO_0_V02_V02_0_OM_RC_01 - RELAZIONE DI CALCOLO

ELABORATI DI RIFERIMENTO

PER CARATTERISTICHE DEI MATERIALI VEDERE ELABORATO:
 PO_0_0000_0000_0_GE_KT_01 - TABELLA MATERIALI E CLASSI DI ESPOSIZIONE CALCESTRUZZO

NOTE

TUTTE LE MISURE SONO ESPRESSE IN CENTIMETRI
 TUTTE LE QUOTE ALTIMETRICHE SONO ESPRESSE IN METRI S.L.M.
 PER DETTAGLI DEI PARAPETTI VEDERE TAVOLA TIPOLOGICA SPECIFICA

IL CONCESSIONARIO
Regione Emilia-Romagna
ARC AUTOSTRADA REGIONALE CISPADANA

AUTOSTRADA REGIONALE CISPADANA DAL CASELLO DI REGGIOLO-ROLO SULLA A22 AL CASELLO DI FERRARA SUD SULLA A13
 CODICE C.U.P. E8180800000000

PROGETTO DEFINITIVO

ASSE AUTOSTRADALE (COMPENSIVO DEGLI INTERVENTI LOCALI DI COLLEGAMENTO VIARIO AL SISTEMA AUTOSTRADALE) OPERE STRUTTURALI
 OPERE D'ARTE MAGGIORI - SOTTOVIA VIABILITA' INTERFERITA
 VST04 - SOTTOVIA PODERALE ALLA PK 3+561
 MANUFATTO SCATOLARE E MURI ANDATORI - SEZIONI

IL PROGETTISTA
Alpha s.p.a.
 Dott. Ing. Marco Bonfanti
 Dott. Ing. Giancarlo Pizzani

RESPONSABILE INTEGRAZIONE PRESTAZIONI SPECIALISTICHE
 Ing. Emilio Salsi
 Albo Ing. Reg. Emilia n° 945

IL CONCESSIONARIO
 Autorizz. Regionale
 Caspiana S.p.A.
 Ing. Giancarlo Pizzani

REVISIONI
 DATA 17.04.2012 EMISSIONE
 IDENTIFICAZIONE ELABORATO DESCRIZIONE REVISIONE APPROVAZIONE

ING. ILLUMINATI ING. BONFANTI ING. SALSIS
 DATA 17.04.2012
 MAGGIO 2012
 SCALE 1:100